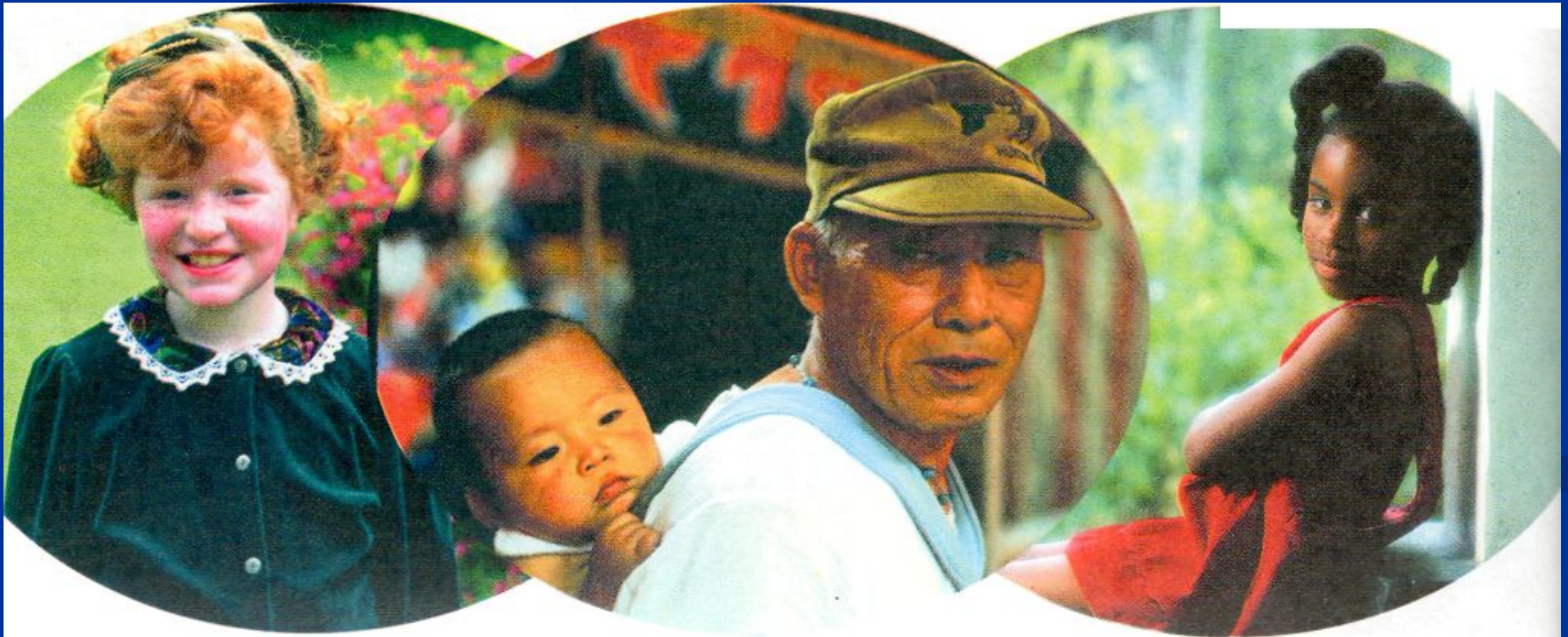


Теория антропосоциогенеза

Биологический вид *Человек разумный*

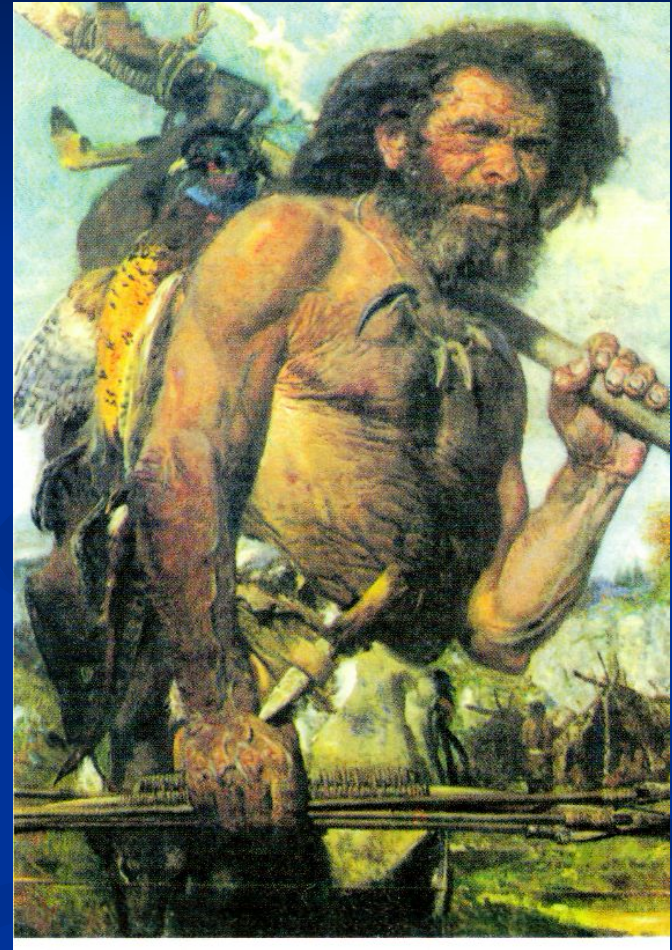
(*Homo sapiens*) существует на планете 35 – 40 тысяч лет



- *Антропология* – отрасль естествознания, которая занимается изучением происхождения и эволюции человека, процесса перехода от биологических закономерностей к закономерностям социальным.
- *Антропосоциогенез* – учение о происхождении человека, о становлении его как вида в процессе формирования общества

Современное положение человека в системе органического мира

- Вид *Человек разумный*
- Род *Человек*
- Семейство *Гоминиды*
- Подотряд *Обезьяны*
- Отряд *Приматы*
- Подкласс *Плацентарные*
- Класс *Млекопитающие*
- Подтип *Позвоночные*
- Тип *Хордовые*
- Царство *Животные*



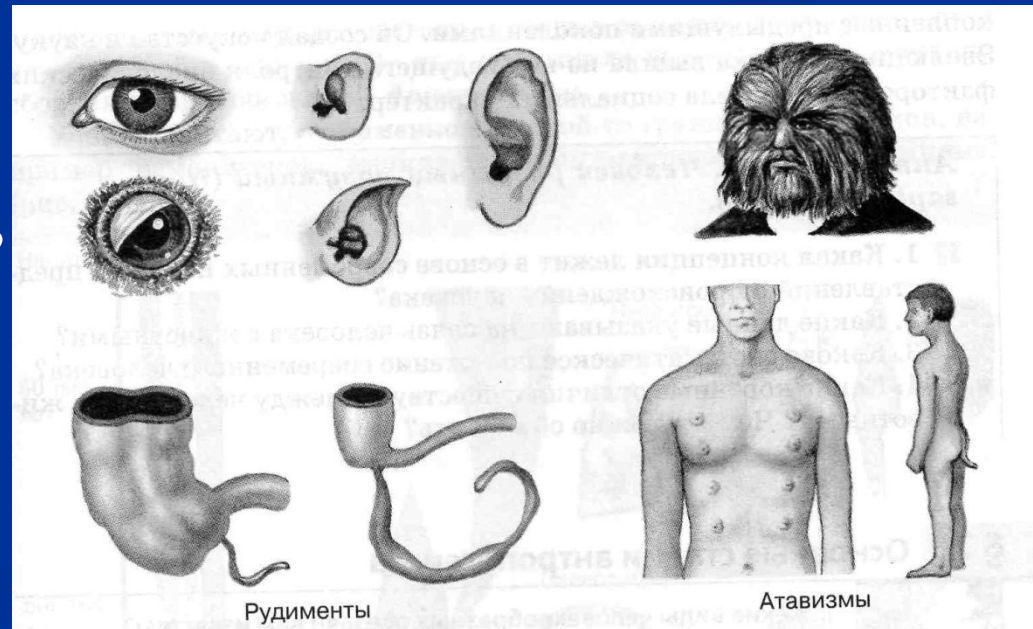
Доказательства происхождения человека от животных

Основные черты	От кого унаследованы
Генетический код ядра	Первые одноклеточные эукариоты
Генетический код митохондрий	Первые прокариоты
Двусторонняя симметрия тела	Предшественники ранних хордовых
Костный скелет	Рыбы
Пятипалые конечности	Рыбы, земноводные
Легочное дыхание	Земноводные и пресмыкающиеся
Амниотическое яйцо	Пресмыкающиеся
Удлиненные конечности, дифференциация зубов, молочные железы, теплокровность	Примитивные млекопитающиеся
Плацента, живорождение	Ранние плацентарные млекопитающие

Доказательства происхождения человека от животных

- Сравнительно-морфологические – около 90 рудиментов (остаток мигательной перепонки, околоушные мышцы, зубы мудрости, копчик, аппендикс и др.);

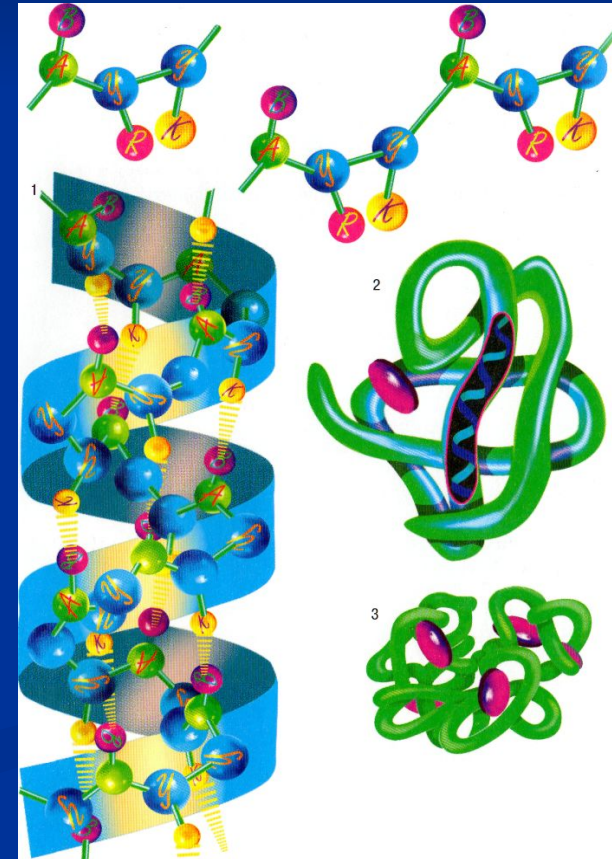
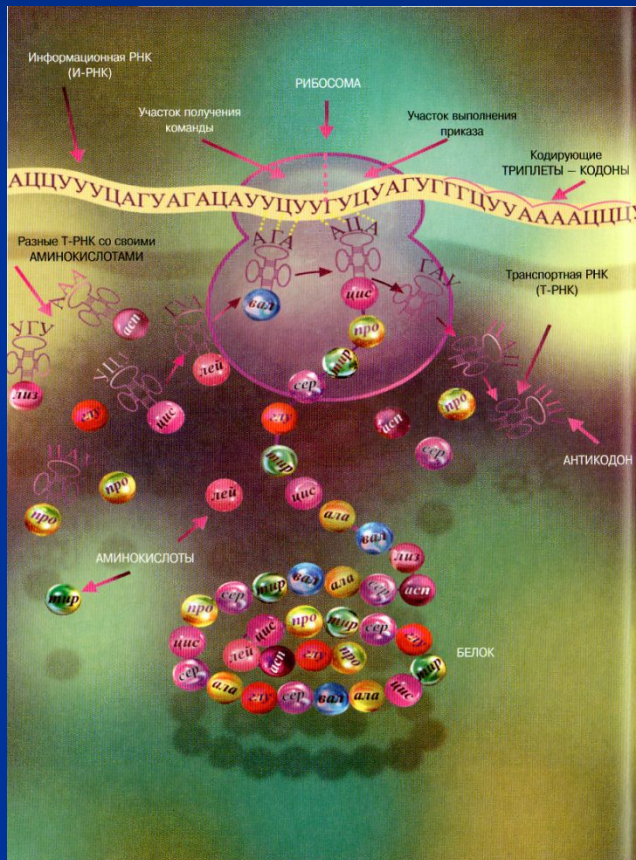
атавизмы (многососковость, волосатость, сильно развитые клыки т др.)



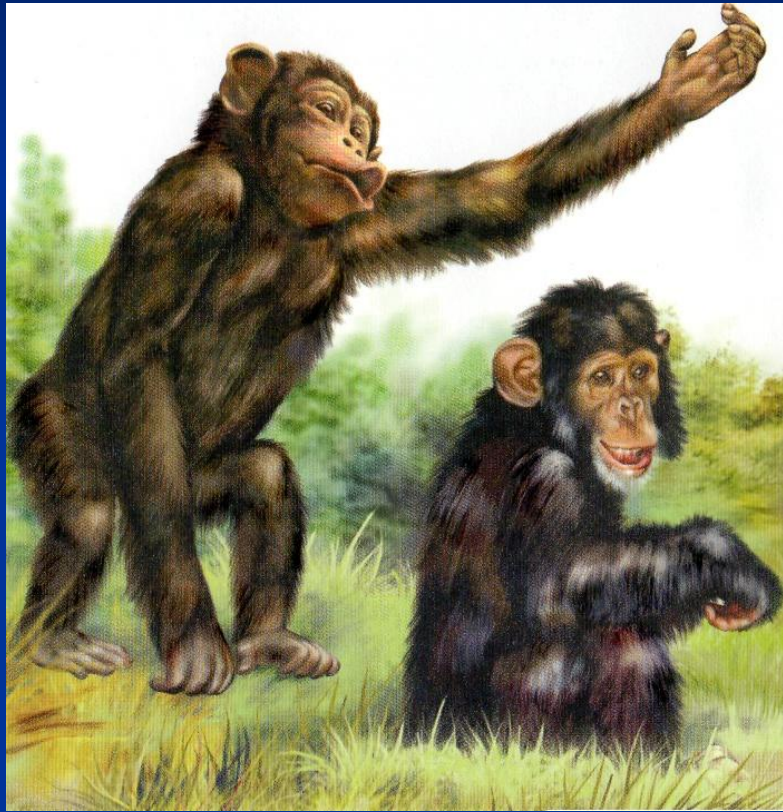
- *Эмбриологические* – жаберные щели, сердце имеет вид трубки, затем становится двухкамерным с одним кругом кровообращения и т. д.



- *Физиологические* – принципиальное сходство процессов
- *Биохимические* – сходство химического состава и внутренней среды



Доказательства родства человека и человекообразных обезьян



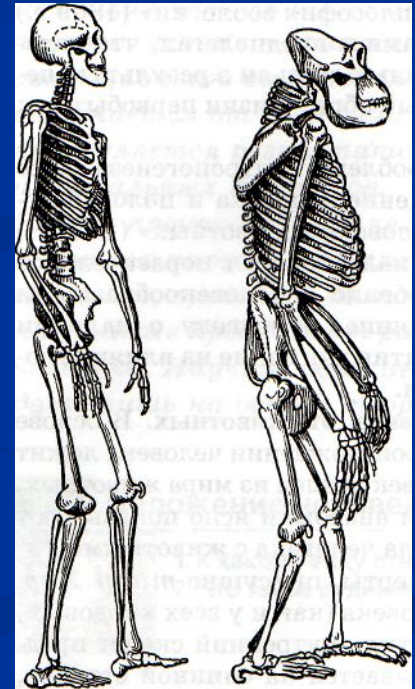
Черты сходства человека и человекообразных обезьян

- Одинаковое выражение эмоций (радость, страх, гнев, удивление и т.д.)
- Забота о потомстве (система ласк и наказаний)
- Хорошая память и развитая ЦНС
- Высокая способность к обучению
- Отсутствие хвоста
- На пальцах ногти, а не когти
- Стопы ног и ладони лишены волос
- Имеют 12 – 13 пар ребер
- Схожее строение органов чувств
- Сходное строение кожи
- Имеют 4 группы крови системы АВ0
- Существуют общие болезни и паразиты
- Сходство хромосомного аппарата



Отличия человека и человекообразных обезьян

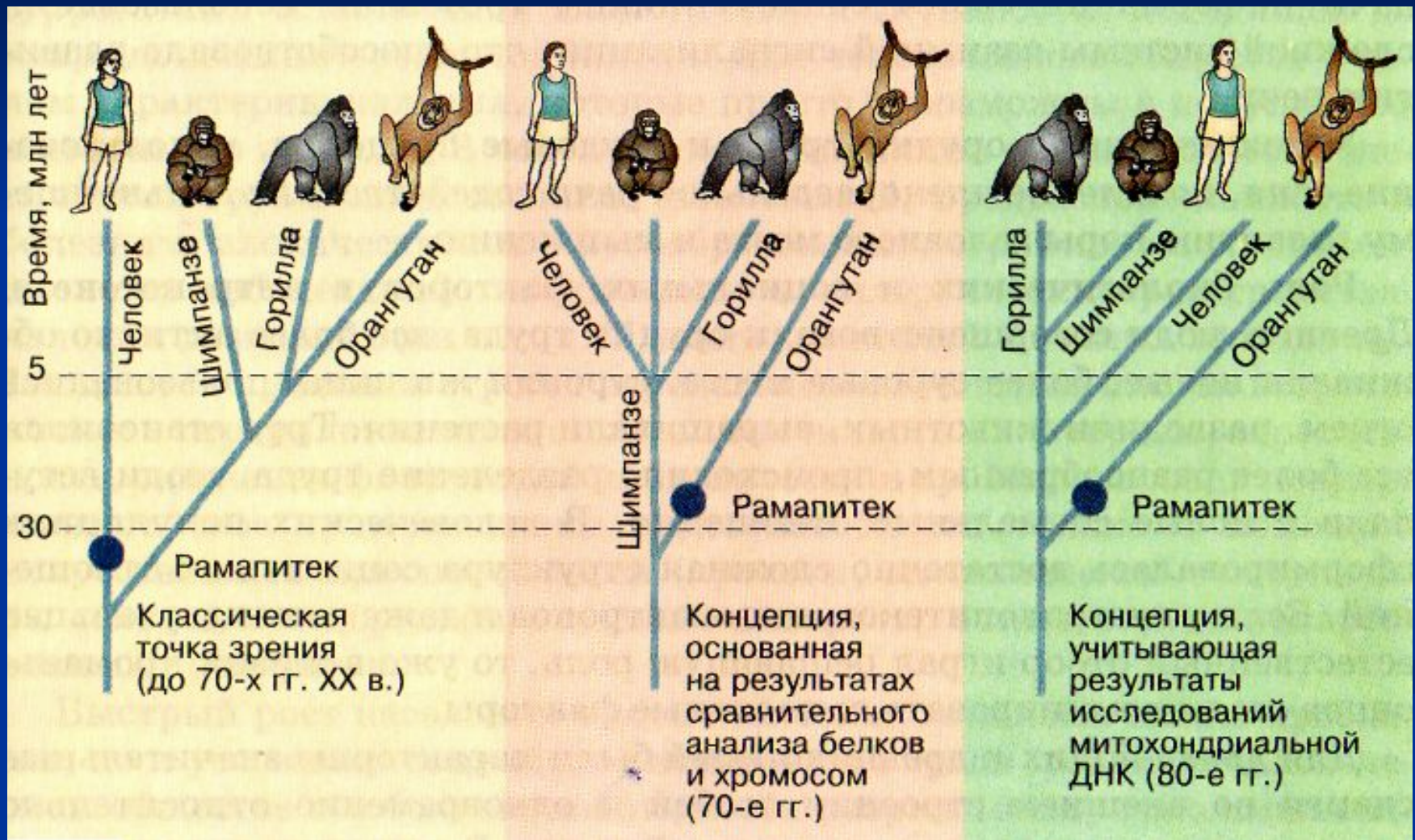
- Обезьяны не могут создавать орудия труда
- В скелете у человека изгибы позвоночника — 2 лордоза и 2 кифоза, плоская форма грудной клетки; широкий таз, мощные кости нижних конечностей, лицевой череп меньше черепной коробки, нет надбровных дуг



Отличия человека и человекообразных обезьян

- Объем мозга у человека больше в 2,5 раза (у обезьян около 600 см^3 , а у человека около 1600 см^3)
- Поверхность мозга у человека в 3,5 раза больше
- Относительно более длинные передние конечности у обезьян
- У обезьян кости рук крюкообразные
- Человек живет по социальным и биологическим законам, имеет членораздельную речь, мыслит отвлеченно при помощи понятий

Филогенетические связи ГОМИНИД И ПОНГИД



Факторы антропогенеза

Биологические :

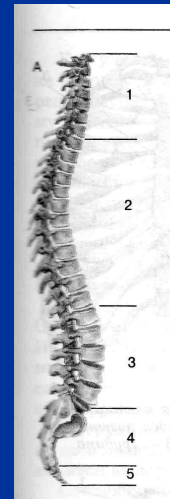
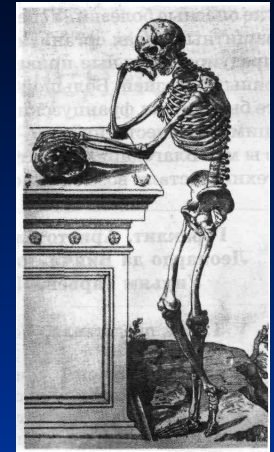
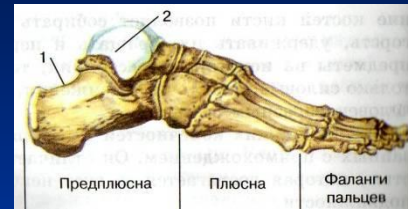
- Естественный отбор на фоне борьбы за существование
- Дрейф генов
- Изоляция
- Наследственная изменчивость

Социальные:

- Общественная жизнь
- Сознание
- Речь
- Трудовая деятельность

Антропоморфозы

- Прямохождение
- S-образный изгиб позвоночника
- Расширение таза и упрочение крестца
- Сводчатая стопа
- Развитие рук («орудие труда и продукт труда» Ф. Энгельс)
- Грудная клетка сплюснута в спинно-брюшном направлении



Биологические осложнения прямохождения и высвобождения рук

- Ограничения быстроты движений
- Сложность удержания равновесия
- Затруднения родов
- Плоскостопие и расширение вен

Социальные факторы антропогенеза

- Общественный образ жизни, коллективный труд, защита, охота и воспитание – стадо обезьян трансформируется в общность людей.
Использование огня – уменьшение нагрузки на жевательный аппарат, исчезает теменной гребень, укорачивается кишечник, защита от холода и хищников
- Первая сигнальная система заменяется второй – членораздельной речью
- Появление абстрактного мышления