

КОРСЕТНЫЕ ИЗДЕЛИЯ

Преподаватель Бедная Т.А.

КОРСЕТНЫЕ ИЗДЕЛИЯ



Корсетные изделия относятся к женскому нижнему белью и определяют форму и размеры отдельных участков женского тела.

Функции корсетных изделий:

- гигиеническая
 - эстетическая
 - силуэтообразующая
-



ИСТОРИЯ КОРСЕТНЫХ ИЗДЕЛИЙ

История корсетных изделий неотрывно связана с историей костюма, историей развития человечества.

Сначала появился корсет...

Корсет - специальное устройство из плотных или эластичных материалов на шнуровке, крючках или молнии, служащее для стягивания фигуры и придания ей очертания, диктуемого модой.



Первые упоминания о корсете относят к 2600-1250гг до н.э.

Древние жители Крита и Микен затягивали стройные талии негнувшимися кожаными поясами. Для придания большей прочности в них вставляли металлические и деревянные пластины.

О корсете как о отдельном предмете женского туалета впервые заговорили в Бургундии, во Франции периода Бургундских мод.





В женской одежде XVIII века господствовал зашнурованный лиф. Передняя застежка служила украшением платья.

В 1799 году линия талии поднялась под самую грудь, в результате платье фактически выполняло роль бюстгалтера. Стиль "ампир" с перемещенной под грудь линией талии держался в моде до 1821 года.

С 1825 года и до конца XIX века женщины всей Европы носили корсет.





В середине 1880-х годов появились первые резиновые штрипки, к которым прикрепляли чулки



В 1885 году женщины сели на велосипед и с этой поры стали жаловаться на то, что тугий корсет мешает им в езде. В следующем году появился бюстгальтер как отдельный предмет женской одежды.

АССОРТИМЕНТ КОРСЕТНЫХ ИЗДЕЛИЙ



Корсеты предназначены для придания фигуре большей стройности. Выпускают их различных конструкций. Высота спинки корсета 30-45 см.



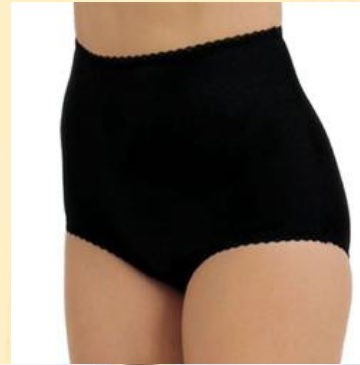
Полукорсеты - это короткие корсеты с высотой спинки 20-30 см.



Грация - имеет лиф с чашечками или вытачками, на бретелях или без них, с застежкой на 10-12 петель, со шнуровкой на спине или без нее.

Полуграция - грация с высотой спинки 33-37 см.





КОНСТРУИРОВАНИЕ КОРСЕТНЫХ ИЗДЕЛИЙ

Корсетные изделия должны по своим размерам и форме соответствовать размерам и форме женского тела.

Конструирование корсетных изделий производится на условно типовые фигуры.

Для конструирования всех видов корсетного белья используют 23 мерки.

Особенностью конструкции корсетных изделий является большое количество мелких деталей, разнообразных по форме и размерам, многие из которых парные (наружные и внутренние)



ОБОРУДОВАНИЕ, РЕКОМЕНДУЕМОЕ ДЛЯ ИЗГОТОВЛЕНИЯ КОРСЕТНЫХ ИЗДЕЛИЙ



Основные соединительные швы и отделочные строчки



Обмётывание деталей



Соединение деталей встык



Выполнение сложных строчек, пришивание кружева



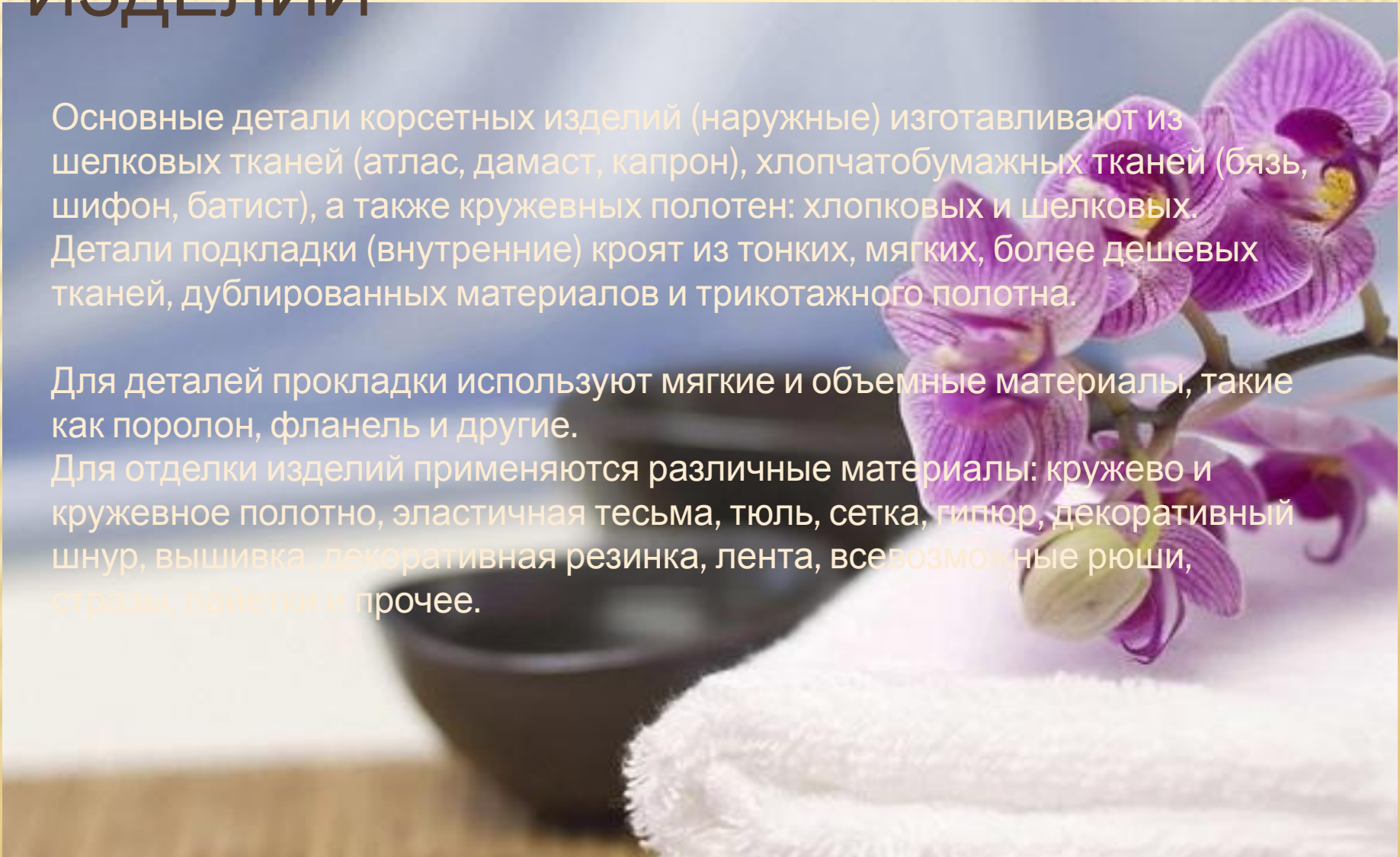
Прокладывание тесьмы по швам соединения деталей

МАТЕРИАЛЫ ДЛЯ КОРСЕТНЫХ ИЗДЕЛИЙ

Основные детали корсетных изделий (наружные) изготавливают из шелковых тканей (атлас, дамаст, капрон), хлопчатобумажных тканей (бязь, шифон, батист), а также кружевных полотен: хлопковых и шелковых. Детали подкладки (внутренние) кроют из тонких, мягких, более дешевых тканей, дублированных материалов и трикотажного полотна.

Для деталей прокладки используют мягкие и объемные материалы, такие как поролон, фланель и другие.

Для отделки изделий применяются различные материалы: кружево и кружевное полотно, эластичная тесьма, тюль, сетка, гипюр, декоративный шнур, вышивка, декоративная резинка, лента, всевозможные рюши, стразы, пайетки и прочее.

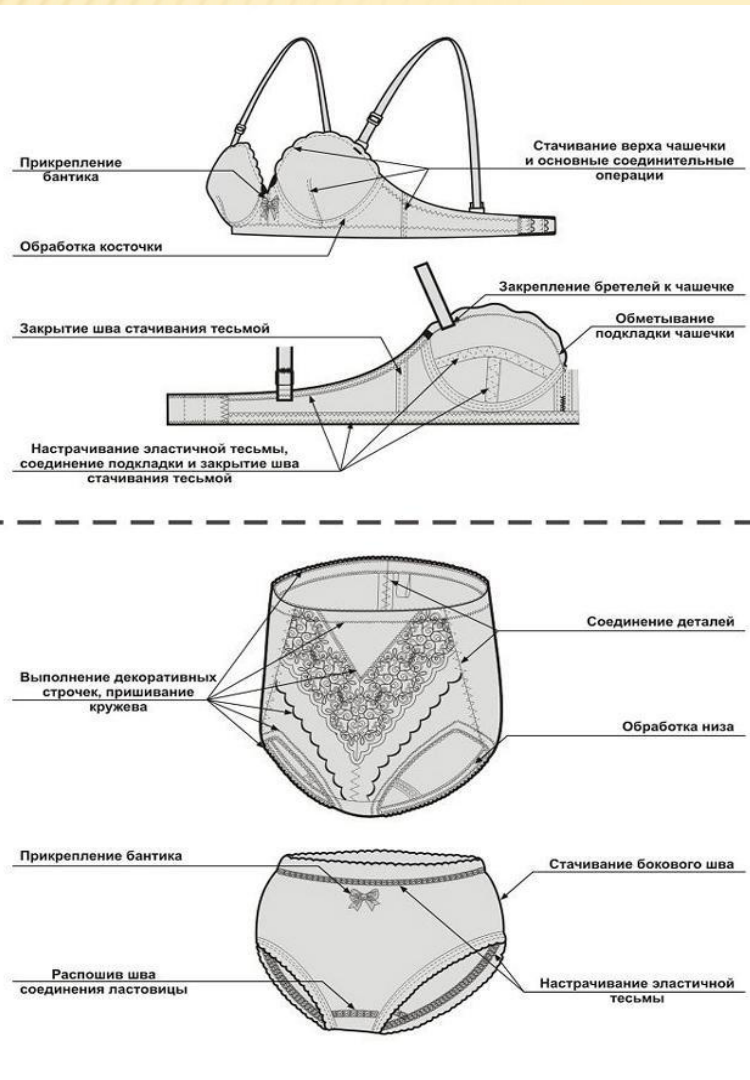


ФУРНИТУРА



В качестве фурнитуры в ход идут различного рода крючки, крючки-петли, петли металлические, пластмассовые колечки, петельки и пряжечки, пряжки-регуляторы для бретелей, застежки для бюстгалтеров, китовый ус и пластинки в корсеты, каркасы (косточки) для чашек бюстгалтеров, кнопки трикотажные и многое-многое другое.

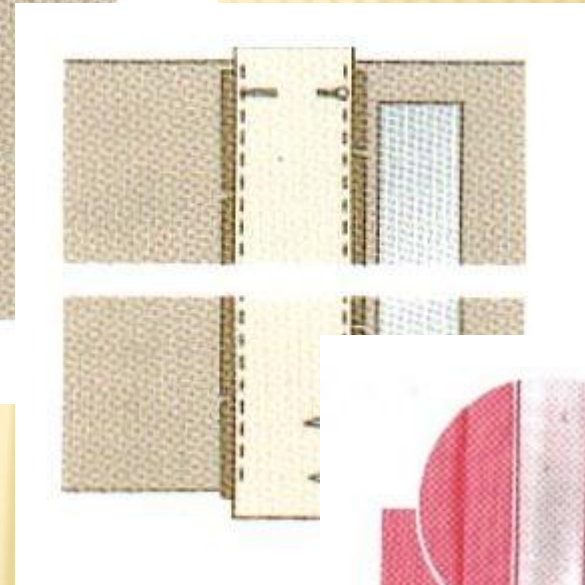
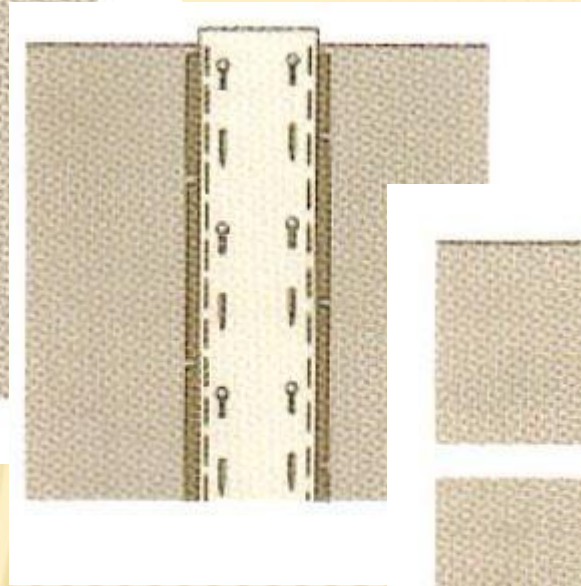
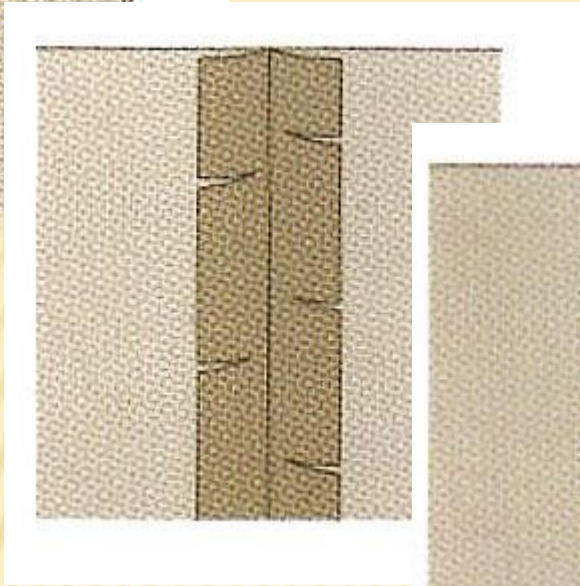
ТЕХНОЛОГИЯ ИЗГОТОВЛЕНИЯ КОРСЕТНЫХ ИЗДЕЛИЙ



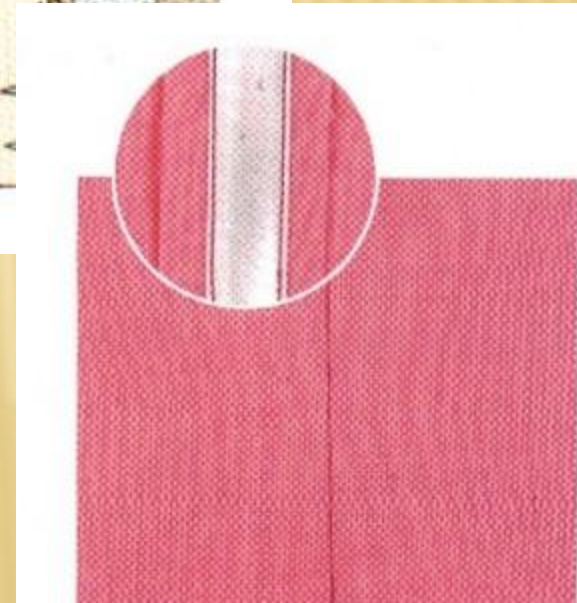
Технологический процесс обработки корсетных изделий можно разделить на 3 группы работ.

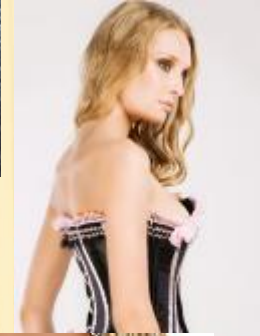
1. Операции по обработке деталей – бретелей, подвязок, чашек и т.д.
2. Операции по сборке деталей (монтажные работы): соединение основных деталей друг с другом, с мелкими деталями и деталями подкладки, обработка застежек.
3. Отделочные работы – выполнение декоративных строчек, настрачивание тесьмы, кружевной и другой отделки, ВТО готового изделия

КОРСЕТНЫЙ ШОВ

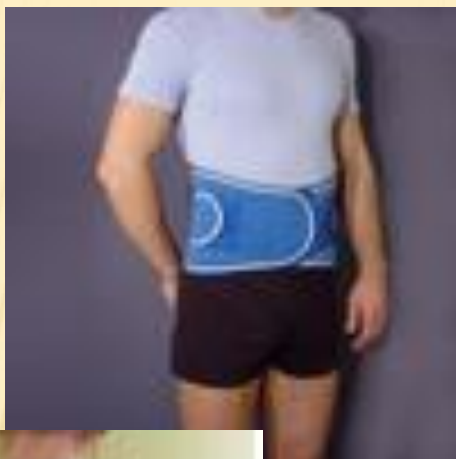


1. Стачать шов
2. Припуски разутюжить
3. Притачать бейку
4. Вставить жесткую ленту (косточку).
5. Приутюжить готовый шов





ЛЕЧЕБНЫЕ КОРСЕТЫ



СПАСИБО ЗА ВНИМАНИЕ!!!

