

**АО « Медицинский Университет Астана»
Кафедра внутренних болезней**

***Пищевая аллергия. Пищевая
непереносимость.***

Проверила: Ташмухамедова Н.С.
Группа: 785 ВБ
Выполнила: Естай Ж.Б.

Астана-2018 год

Пищевая аллергия

- Побочная реакция на пищу вызвано иммунологическим механизмом, с участием специфического IgE (IgE опосредованной) или механизмами клеточной (не IgE опосредованной) или оба IgE и клеточный механизмы (смешанный IgE и не IgE опосредованной).
- Также известен как пищевая гиперчувствительность.



Европейская академия аллергии и клинической ИММУНОЛОГИИ

- Распространенность пищевой аллергии в целом выше у детей, чем у взрослых
- Пол, возраст, страна проживания, семейный анамнез атопический и наличие других аллергических заболеваний может играть важную роль в ее этиологии.
- Более 17 миллионов человек в Европе страдают от пищевой аллергии. Из них 3,5 млн. моложе 25 лет.
- По всей Европе, пищевая аллергия является ведущей причиной анафилаксии у детей в возрасте 0 -14 лет
- Более 120 продуктов были описаны как вызывающие пищевую аллергию.

- По оценкам, распространённость пищевых аллергий в общем населении составляет примерно 1-3% среди взрослых и 4-6% среди детей.
- Среди детей грудного возраста наиболее распространённой аллергией является аллергия на яйца и молоко, которая часто проходит с возрастом.
- Аллергия на моллюсков и ракообразных встречается чаще среди взрослых, чем среди детей
- Распространенность аллергии на арахис равно среди детей и взрослых.

Пищевая гиперсенситивность

Неаллергическая пищевая гиперсенситивность

Примеры:

- Непереносимость лактозы (молока)
- Непереносимость сульфидов
- Прочие реакции с неизвестным механизмом

Пищевая аллергия

Пищевая аллергия с участием IgE

Примеры:

- Молоко, яйца, арахисы и т.д.
- Связанные с цветочной пылью
- Связанные с латексом

Пищевая аллергия без участия IgE

Примеры:

- Болезнь органов брюшной полости (глютен)
- Системный аллергический контактный дерматит

Рис. 1 Термины, используемые для описания неблагоприятных реакций на пищевые продукты и некоторые примеры.

Аллергические заболевания индуцированные с едой (классифицируются на основе базового иммунопатологии)

IgE опосредова нный

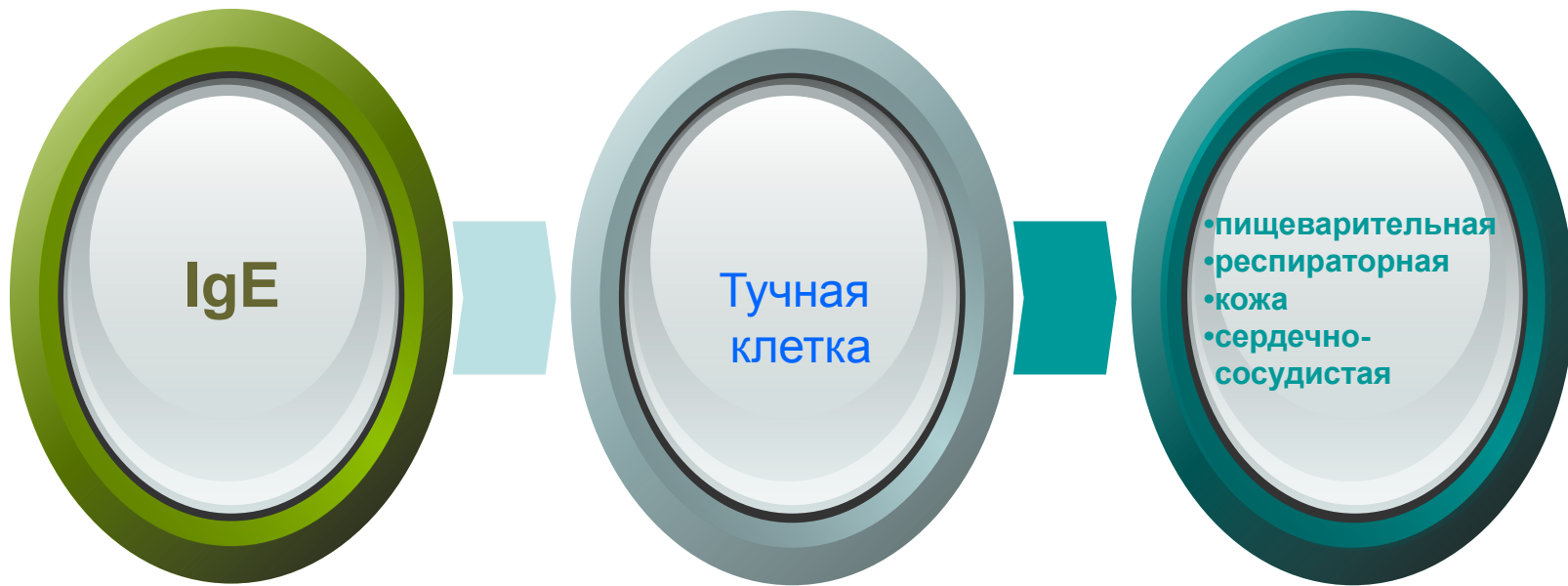
- Крапивница / отек Квинке
- Риноконъюнктивит / астма
- Анафилаксия
- Пищевая зависимая анафилаксия, анафилаксия вызванная физической нагрузкой
- Синдром пищевой пыльцевой аллергии (Pollen food allergy syndrome)

Смешанная

- Атопическая экзема / дерматит
- Эозинофильные желудочно-кишечные расстройства

Клеточно-опосредо ванный иммунный ответ

- Проктит индуцированной пищевым белком / проктоколит
- Синдром энтероколита индуцированной пищевым белком



Иммунологический
ответ на питание

Организм защищает
себя
высвобождением:

Влияет нескольких
систем организма

Вазоактивные амины,
липидные медиаторы

Цитокины

*Гиперчувствительность
немедленного типа
Может вызвать серьезные
проблемы или смерть!*

*Реакция Поздняя стадия
(6-24 часов после повторного
воздействия аллергена)*






СИМПТОМЫ

- *Симптомы аллергии могут возникать секунд до нескольких часов после приема аллергена*
 - *Симптомы могут проявляться*
 - * *на коже (например, в виде зуда, покраснения, припухлости),*
 - * *в желудочно-кишечном тракте (например, в виде боли, тошноты, рвоты, поноса, чесотки и припухлости в полости рта),*
 - * *в дыхательных путях (например, в виде чесотки и припухлости в носе и горле, в виде астмы),*
 - * *в глазах (в виде чесотки и припухлости)*
 - * *и/или в сердечно-сосудистой системе (например, в виде боли в груди, ненормального сердечного ритма, очень высокого кровяного давления, вызывающего обморочные состояния или даже потерю сознания).*
- * Если ответ происходит несколько часов или несколько дней после употребления пищи, то, скорее всего ответ не-IgE, который обычно включает в себя желудочно-кишечные симптомы, такие как тошнота или спазмы желудка*



90% аллергических реакций

8 основных пищевых аллергенов

			
Коровье молоко	Куриное яйцо	Арахис	Орехи
			
Соя	Моллюск	Рыба	Пшеница

Спектр сенсibilизации у детей с пищевой аллергией [23]

Страна	1-е место	2-е место	3-е место
США	Куриное яйцо	Коровье молоко	Орехи
Германия	Куриное яйцо	Коровье молоко	Пшеница
Испания	Куриное яйцо	Коровье молоко	Рыба
Швейцария	Куриное яйцо	Коровье молоко	Орехи
Израиль	Куриное яйцо	Коровье молоко	Морепродукты
Япония	Куриное яйцо	Коровье молоко	Пшеница

*Основные пищевые
аллергены*




Пищевая непереносимость

Пищевая непереносимость или не аллергия пищевой гиперчувствительности является термином широко используется для различных физиологических реакций, связанных с определенной еды, или соединения, найденных в диапазоне продуктов

- *Не-IgE-опосредованные реакции (непереносимости) может быть связано с Th1 опосредованной воспаления.*
- *Формирование иммунных комплексов, ведущих к активации комплемента,*
- *или Т-клеток / тучных клеток / нейронных взаимодействий, вызывающих функциональные изменения в действии гладких мышц и моторики кишечника*

Всасывание крупных недопереваренных макромолекул

- 
- Ферментативный(метаболический) (например непереносимость лактозы)
 - Фармакологические (низким молекулярным весом химических веществ, которые происходят либо в виде природных соединений, таких как салицилатов и аминов, или пищевые добавки, такие как консерванты, красители, эмульгаторы и усилителей вкуса.)
 - Желудочно-кишечные реакции может быть связано с нарушением всасывания или другие нарушения желудочно-кишечного тракта.
 - Токсины могут присутствовать либо естественно в еде, быть освобождены от бактерий, или быть связано с загрязнением пищевых продуктов.
 - Психологические реакции включают проявление клинических симптомов вызваны не едой, но на эмоции, связанные с пищей. Эти симптомы не возникают, когда пища дается в нераспознаваемом виде
 - Неопределенной

Пищевая Непереносимость

- **Обычно включается постепенно**
- **Может случиться только тогда, когда вы едите много пищи**
- **Может произойти, только если вы едите пищу часто**
- **Это не опасно для жизни**

VS

Пищевая аллергия

- **Обычно возникает внезапно**
- **Небольшое количество пищи может вызвать**
- **Бывает каждый раз, когда вы едите пищу**
- **Может быть опасным для жизни**
- **Избегать пищи**

Диагностика Пищевой аллергии



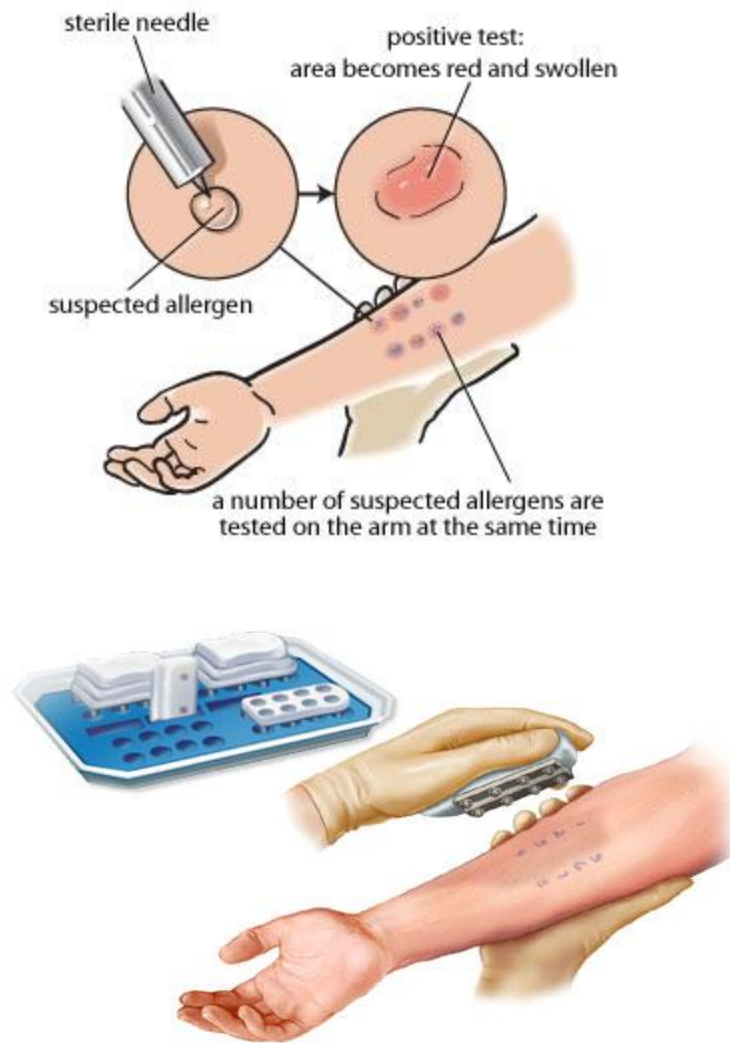
Кожные тесты

- *Прик тест (15мин)*
- *Патч тест (24-72 час)- Патч тест основан на принципе типа IV реакции гиперчувствительности.*
- *Интрадермальный тест*



Кожные тесты

Прик тест (15мин)



Кожные тесты

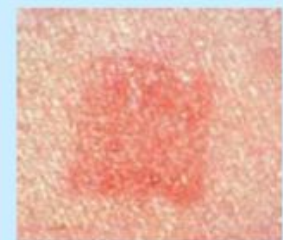
Патч тест (24-72 час)- Патч тест основан на принципе типа IV реакции гиперчувствительности.



Extreme positive
Coalescing vesicles;
bullae



Strong positive
Erythema;
papules;
infiltration;
discrete vesicles



Weak positive
Erythema;
infiltration;
discrete papules



Doubtful
Faint or homogenous erythema;
no infiltration



Irritant
Discrete, patchy or homogenous erythema;
no infiltration

«Аллергический завтрак» (Oral Food Challenge)

Двойное слепое, плацебо- контролируемое

Этот тест считается "золотым стандартом" для диагностики пищевой аллергии. Пациент получает возрастающие дозы подозреваемых пищевой аллерген или плацебо

Слепое

В этом тесте, аллерголог знает, что пациент получает аллерген, но пациент нет.

Открытый

Пациент и доктор знают, какой аллерген принимает пациент

Пищевая непереносимость

- Дыхательный тест (непереносимость лактозы и мальабсорбция фруктозы)
- Еллиминационная диета
- ИФА тестирование на IgG-опосредованных иммунных ответов на конкретные продукты.



Первая помощь при пищевой аллергии

- Использовать сорбенты (энтеросгель, лактофильтрум, белый уголь и др.).
Эффект: позволяют связать и вывести часть аллергенов попавших в организм. Препараты уменьшают интенсивность аллергических реакций, ускоряют выздоровление.
- Принять антигистаминные препараты нового поколения.
- При значительном объеме поражения кожи, интенсивном зуде, особенно в ночное время, в сочетании с отеком рекомендуется назначение антигистаминных средств I поколения (внутривенно или внутримышечно). Пример: Супрастин разовая доза - дети 1-12 мес. 5 мг; дети 2-6 лет 10мг; дети 7-14 лет 10-20 мг.
- **Применение гормональных препаратов** (дексаметазон, преднизалон) оправдано при тяжелом течении аллергии (нарушение дыхания, сильный отек в области шеи, и др.). Таблетки дексаметазон 0,5 мг. Разовая доза до 20 мг в зависимости от тяжести аллергии. По возможности поставить укол в/в или в/м. При невозможности поставить укол и наличии экстренной ситуации, можно содержимое ампулы дексаметазона вылить в столовую ложку и принять препарат под язык. Дексаметазон ампула 4мг-1мл.
- **Мази.** Мази применяются для устранения кожных проявлений пищевой аллергии. Так существуют два типа мазей негормональные и гормональные. Первые применяются при аллергиях легкой и средней степени тяжести. Гормональные мази применяются при аллергиях средней и тяжелой степени.
- **Негормональные мази:** Фенистил, Скин-кап, бепантен и др. Препараты устраняют зуд, уменьшают воспаление, ликвидируют отек и покраснение.
- **Гормональные мази:** Гидрокортизоновые, преднизолоновые мази,элоком, фторокорт, целестодерм-В и др. Стоит быть осторожным при использовании гормональных мазей, так как кроме мощного лечебного эффектами они обладают рядом побочных действияи.



Благодарю за внимание