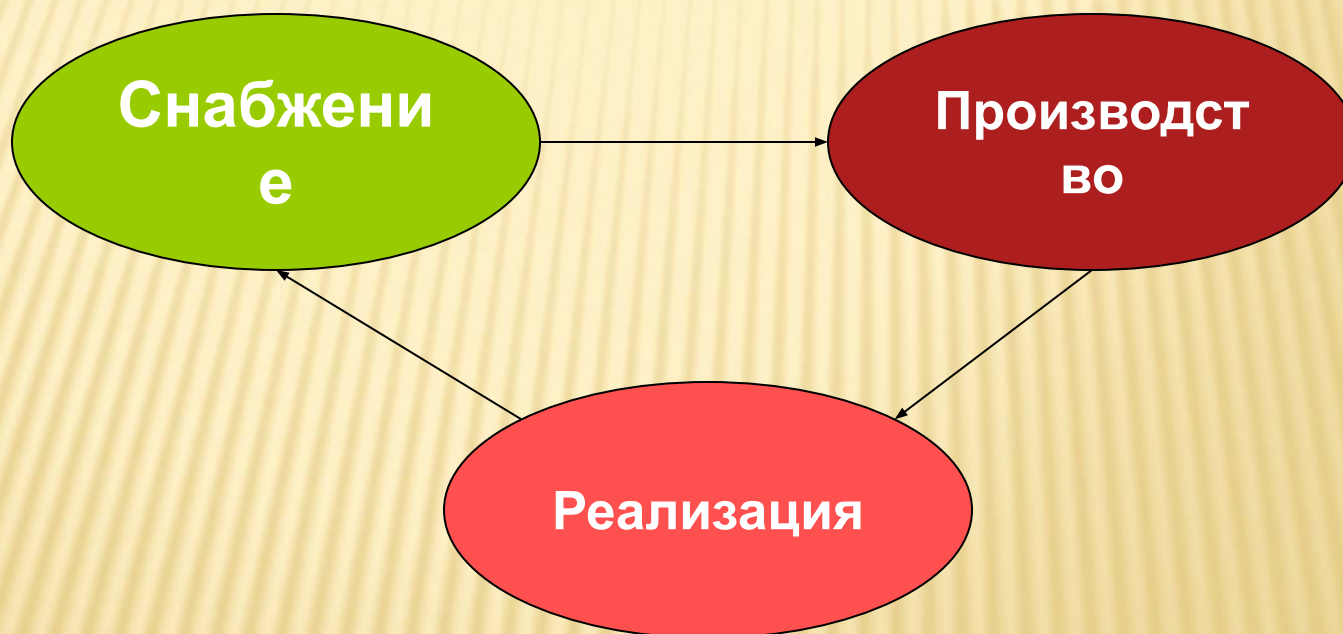


УЧЕТ ОСНОВНЫХ ХОЗЯЙСТВЕННЫХ ПРОЦЕССОВ ПРЕДПРИЯТИЯ

□ **Кругооборот имущества организации**



СТОИМОСТНОЕ ИЗМЕРЕНИЕ ЗАТРАТ

- Оценка
- Калькуляция

2. Учет процесса снабжения (заготовления)

**Стоимость
ь
объекта**

=

**стоимость
ь
самого
объекта**

+

**проценты
при
приобретении
и
в кредит**

+

**затраты на
транспортировку,
хранение и др.**

Группы процесса снабжения

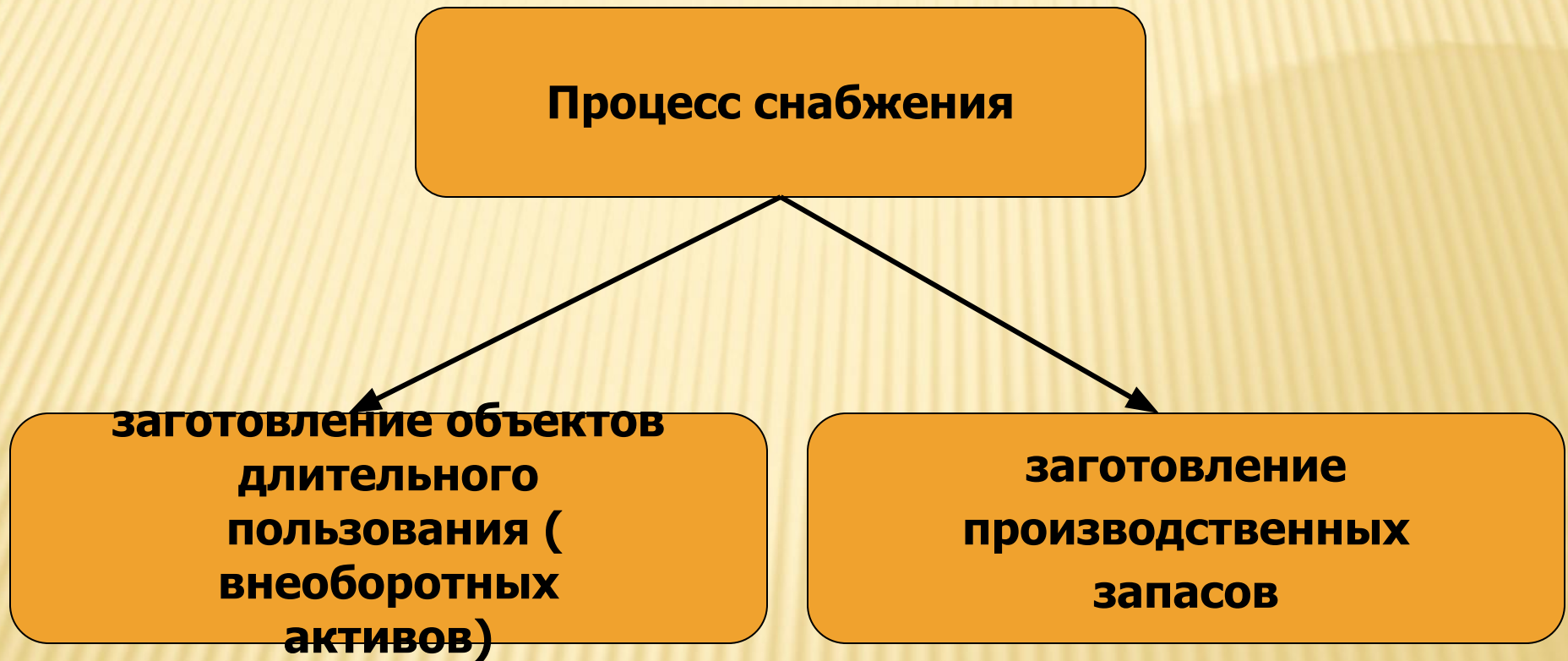
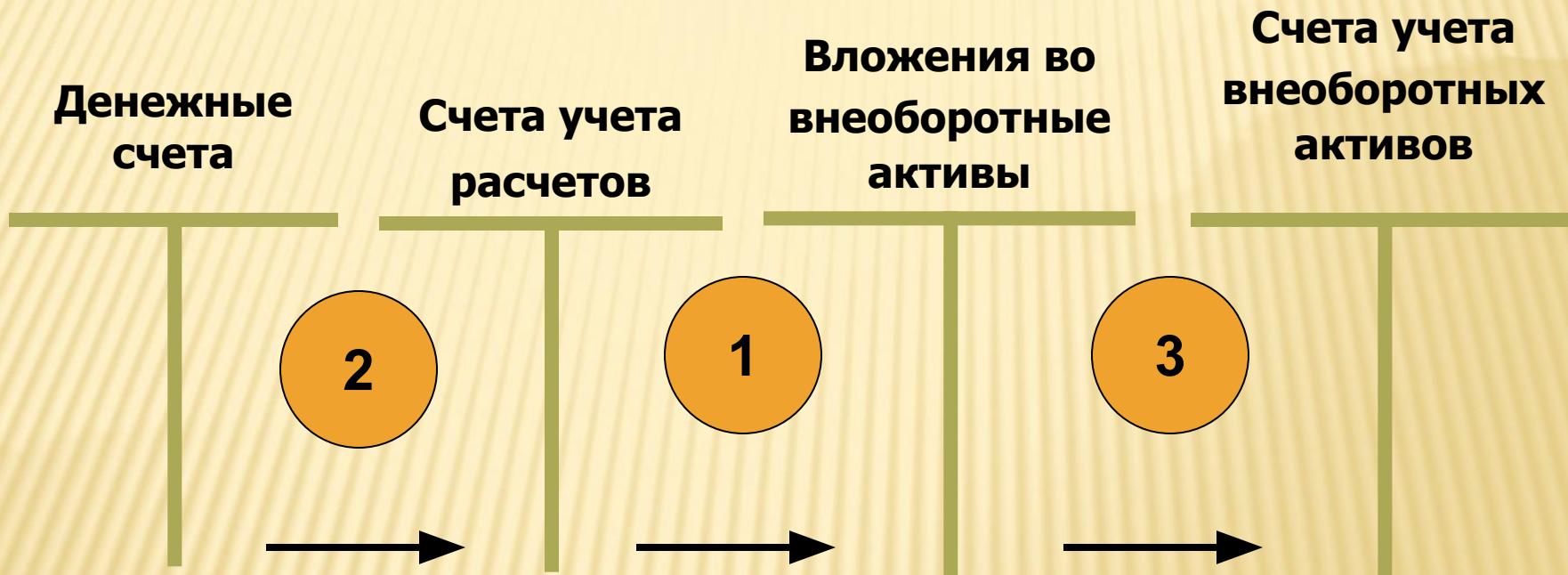


СХЕМА ОТРАЖЕНИЯ НА СЧЕТАХ ПРИБРЕТЕНИЯ ВНЕОБОРОТНЫХ АКТИВОВ



Заготовление производственных запасов

**Стоимость
приобретенн
ых
ценностей**

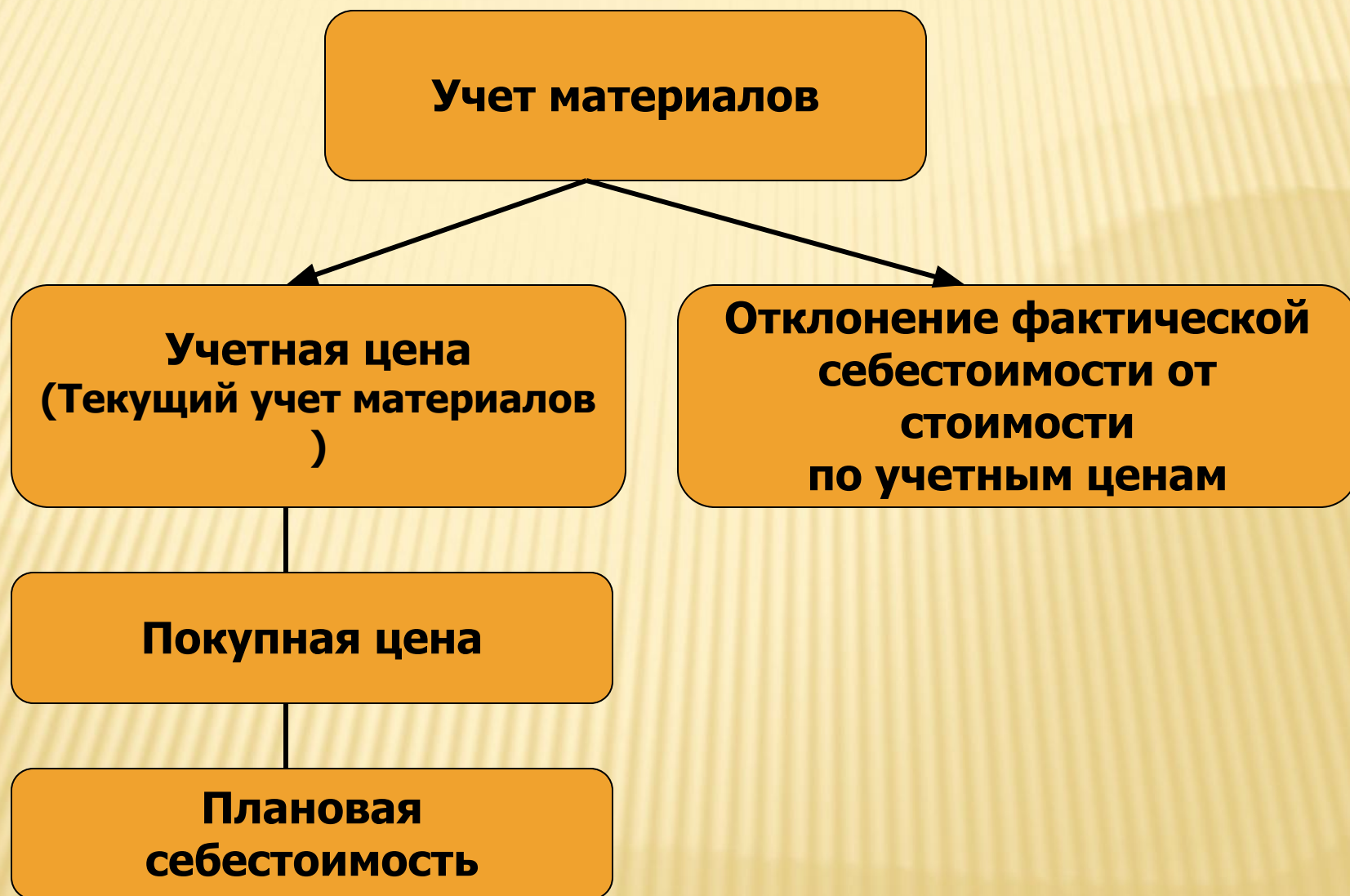
=

**сумма,
уплаченная
поставщику**

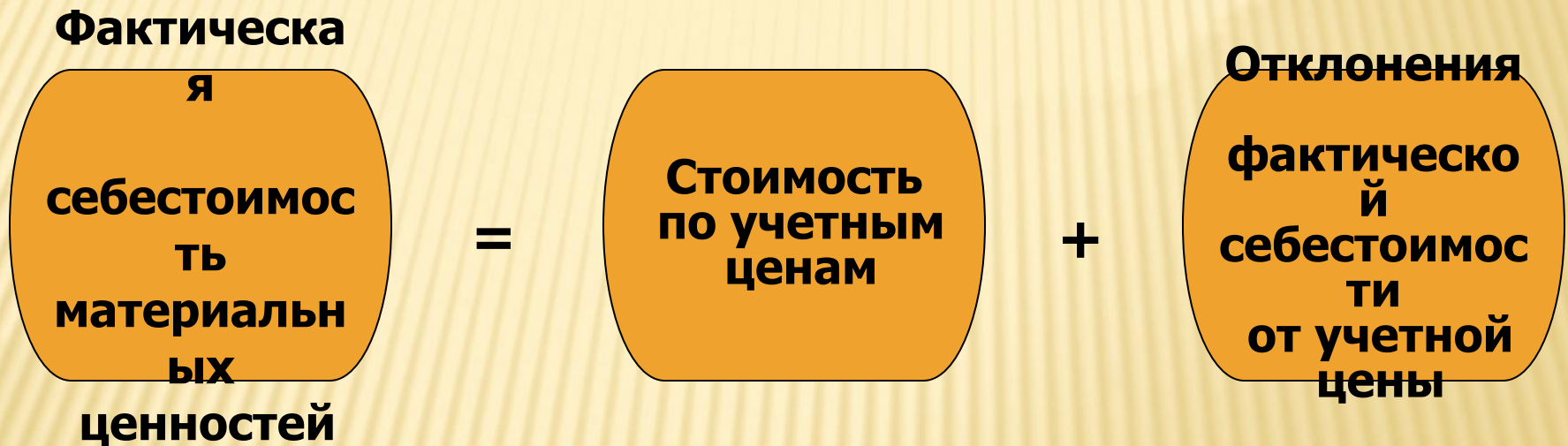
+

**расходы,
связанные
с
заготовлением**

Порядок учета материалов



Определение фактической себестоимости материалов



СИНТЕТИЧЕСКИЙ УЧЕТ МАТЕРИАЛОВ

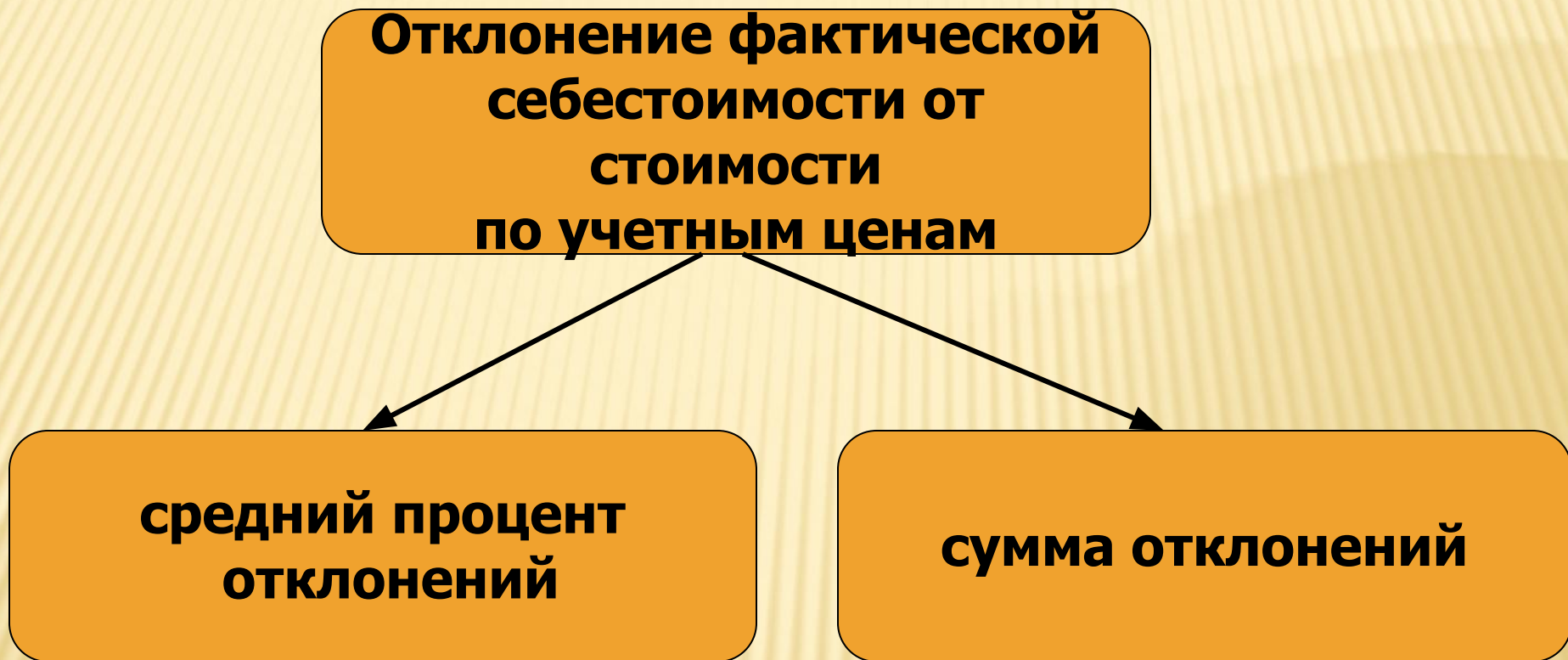
Счет 10 «Материалы»

```
graph TD; A[Счет 10 «Материалы»] --> B[10 /1 «Материалы по учетным ценам»]; A --> C[10/2 «Отклонения в стоимости материалов»];
```

**10 /1 «Материалы
по учетным
ценам»**

**10/2 «Отклонения
в
стоимости
материалов»**

Порядок расчета отклонений



Порядок расчета отклонений

$$\text{Ср \%} = (\text{СНо} + \text{По}) / (\text{СН м} + \text{Пм}) * 100$$

Ср % - средний процент отклонений фактической себестоимости от стоимости по учетным ценам

СНо – остаток отклонений на начало месяца

По – отклонения за текущий месяц

СНм – остаток материалов по учетным ценам

Пм – поступление материалов по учетным ценам

Порядок расчета отклонений

$$C_o = P_m * C_p \% / 100, \text{ где}$$

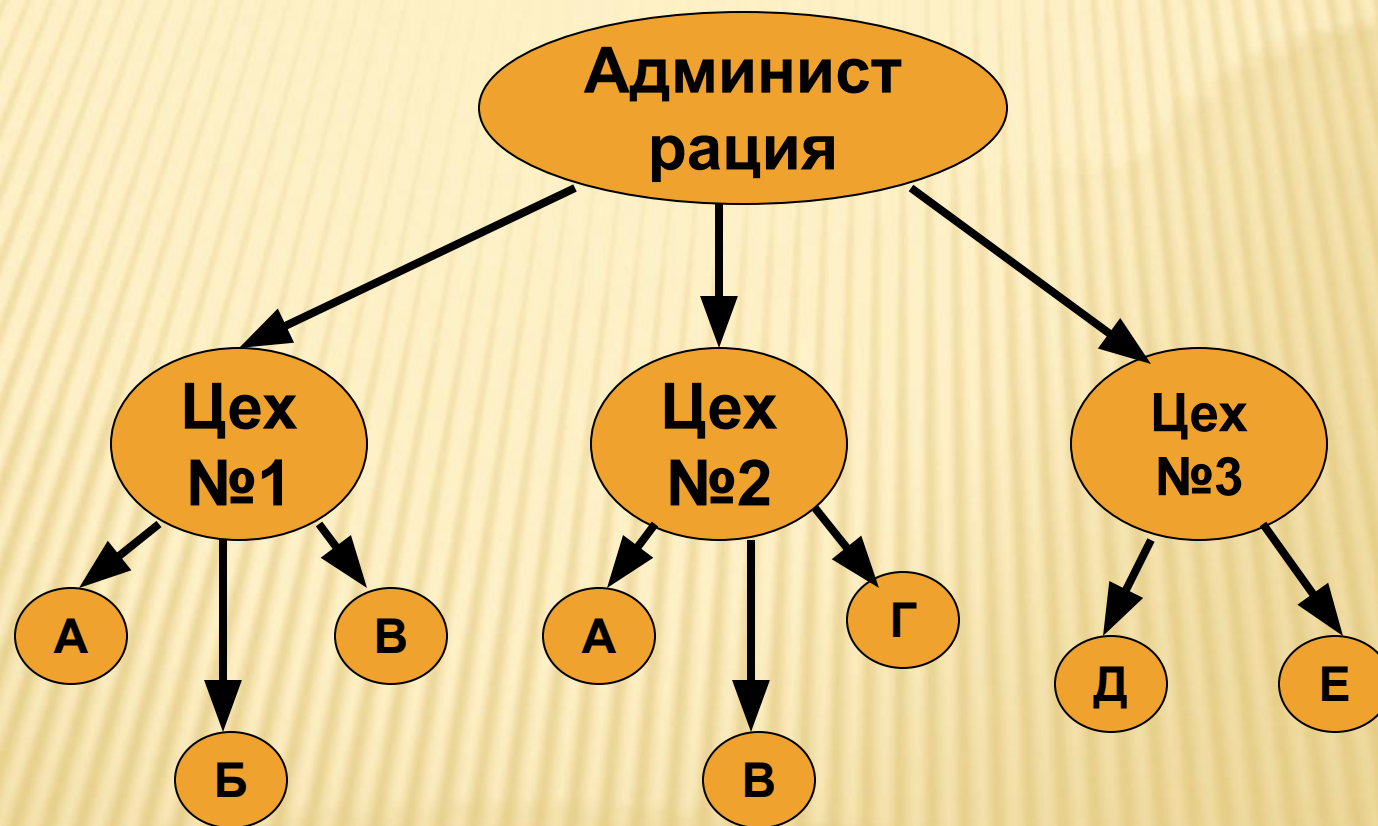
C_o – сумма отклонений, приходящаяся на израсходованные материалы

P_m – расход материалов по учетным ценам

3. Учет процесса производства



ОРГАНИЗАЦИОННАЯ СТРУКТУРА ПРЕДПРИЯТИЯ



РАСХОДЫ, СВЯЗАННЫЕ С ПРОИЗВОДСТВОМ ПРОДУКЦИИ

- ▣ **Прямые**

- ▣ **Косвенные**

СЧЕТА УЧЕТА ЗАТРАТ

20 «Основное производство»

23 «Вспомогательное производство»

25 «Общепроизводственные расходы»

26 «Общехозяйственные расходы»

СПОСОБЫ РАСПРЕДЕЛЕНИЯ КОСВЕННЫХ РАСХОДОВ

- Пропорционально заработной плате производственных рабочих
- Пропорционально сумме материальных затрат
- Пропорционально сумме прямых затрат
- Пропорционально объему реализации

Списание косвенных расходов

Списание после распределения
общепроизводственных расходов :

Д 20 «Основное производство»

К 25 «Общепроизводственные
расходы»

Списание после распределения общехозяйственных расходов

1 способ:

**общехозяйственные расходы после
распределения списываются аналогично
общепроизводственным**

Д 20 «Основное производство»

К 26 «Общехозяйственные расходы»

Списание после распределения общехозяйственных расходов

2 способ:

**общехозяйственные расходы в качестве
условно-постоянных включаются в
себестоимость реализованной продукции**

Д 90 «Продажи»

К 26 «Общехозяйственные расходы»

ПОРЯДОК ОПРЕДЕЛЕНИЯ ФАКТИЧЕСКОЙ СЕБЕСТОИМОСТИ ВЫПУЩЕННОЙ ПРОДУКЦИИ

□ $ФС = НЗП_{н} + З - НЗП_{к}$, где

ФС – фактическая себестоимость выпущенной продукции

НЗП_н – остаток незавершенного производства на начало месяца

З – затраты за месяц

НЗП_к – остаток незавершенного производства на конец месяца

СХЕМА СТРОЕНИЯ СЧЕТА 20 «ОСНОВНОЕ ПРОИЗВОДСТВО»

Дебет	20	Кредит
С н- остаток НЗП на начало отчетного периода		
Од – затраты на производство продукции за текущий месяц		О к – фактическая себестоимость выпущенной продукции
С к - остаток НЗП на конец отчетного периода		

ОПРЕДЕЛЕНИЕ ФАКТИЧЕСКОЙ СЕБЕСТОИМОСТИ

□ $O_k = C_n + O_d - C_k$, где

O_k – оборот по кредиту

C_n – начальный остаток

O_d – оборот по дебету

C_k – конечный остаток

4. УЧЕТ ПРОЦЕССА РЕАЛИЗАЦИИ (ПРОДАЖ)

Момент признания выручки

- по отгрузке
- по оплате

Схема записей по счету 90 «Продажи»

Дебет	90	Кредит
1) Фактическая себестоимость реализованной продукции		1) Выручка от реализации (стоимость продукции по отпускным ценам)
2) Расходы на продажу		
3) Налоги		
	Сопоставление	
4) Прибыль		2) Убыток

СУБСЧЕТА К СЧЕТУ 90 «ПРОДАЖИ»

90/1 – «Выручка»

90/2 – «Себестоимость продаж»

90/3 – «Налог на добавленную стоимость»

90/4 – «Акцизы»

90/5 – «Таможенные пошлины»

90/9 – «Прибыль/убыток от продаж»

Определение процента отклонений по реализованной продукции

$O\% = (СН о + В о) / (СН г п + В п) * 100$, где

$O\%$ - процент отклонений фактической себестоимости от стоимости по учетным ценам;

$СН о$ – остаток отклонений по готовой продукции на начало месяца;

$В о$ – отклонения по выпущенной из производства продукции за текущий месяц;

$СН г п$ – остаток готовой продукции по учетным ценам;

$В г п$ - выпуск готовой продукции по учетным ценам.

СУММА ОТКЛОНЕНИЙ, ПРИХОДЯЩУЮСЯ НА РЕАЛИЗОВАННУЮ ПРОДУКЦИЮ

$$C_{op} = P_{п} * O\% / 100, \text{ где}$$

C_{op} – сумма отклонений, приходящаяся на реализованную продукцию;

$P_{п}$ – учетная стоимость реализованной в текущем месяце продукции;

$O\%$ - процент отклонений фактической себестоимости от стоимости по учетным ценам