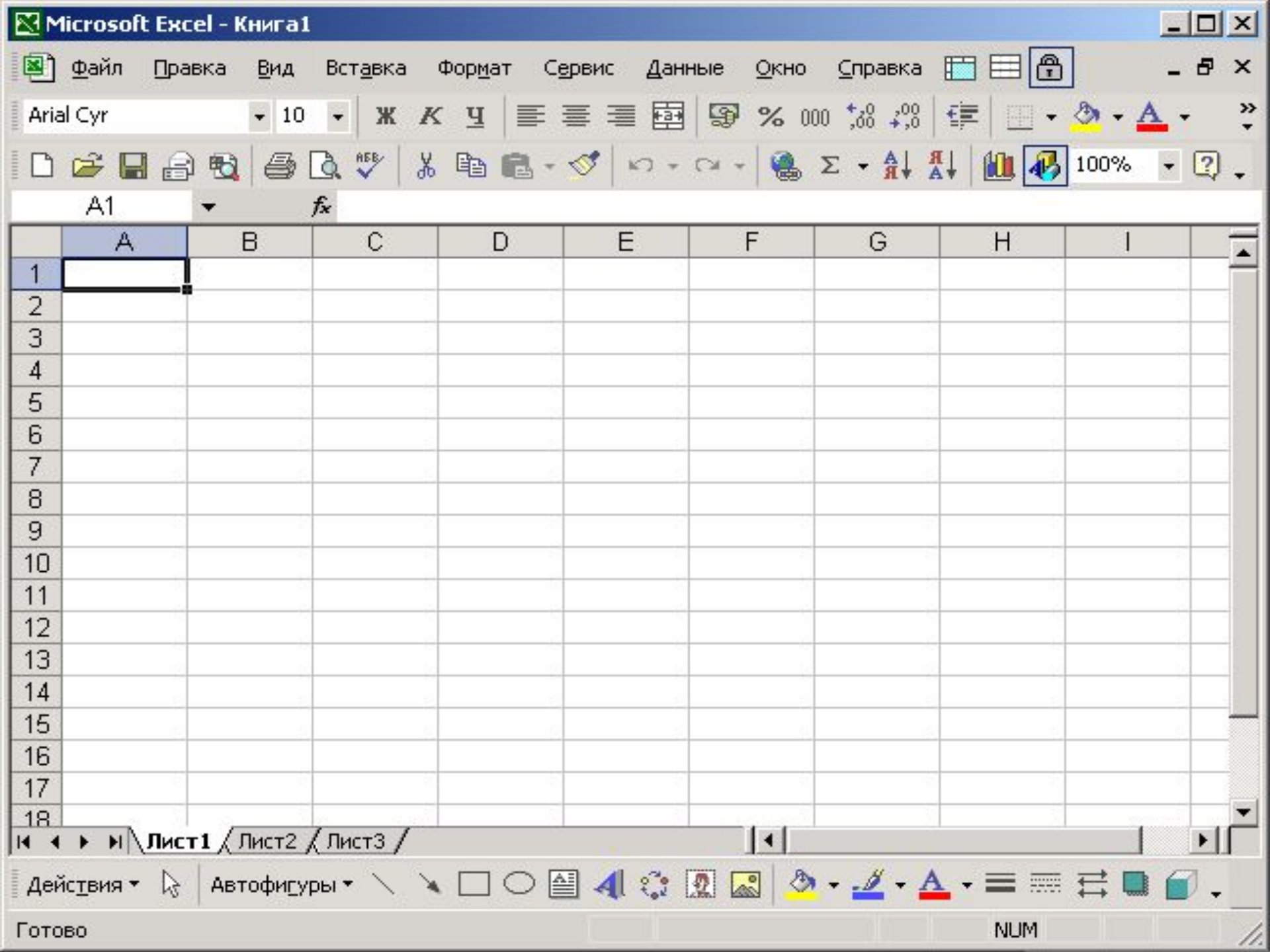


Урок информатики

11 класс





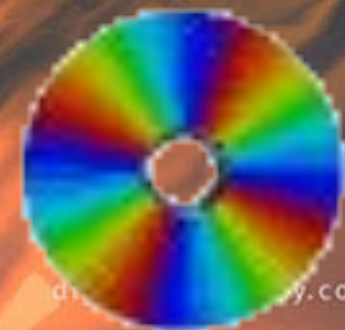
Назвать выделенные области

	Имя	В	С	D	E	F
1						
2						
3						
4						
5						
6						
7						
8						
9						
10						



Назвать выделенные области

	A	B	C	D	E	F
1						
2						
3						
4						
5						
6						
7						
8						
9						
10						



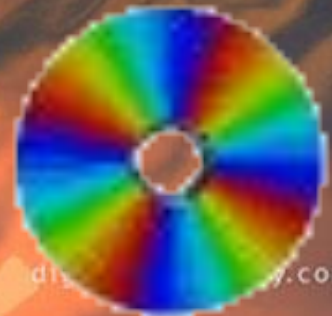
Перечислить адреса ячеек, значениями которых являются:

числовое значение

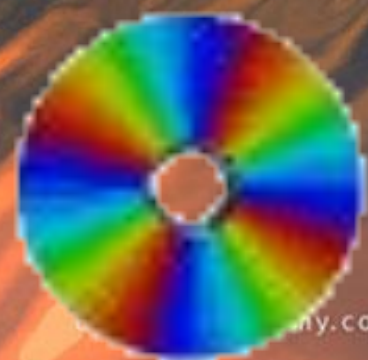
текст

формула

	A	B	C	D	E
1	145,5		= 1+8		
2		A1+A2		=B2+A2	
3			2.3E-02		
4	275.15			16,8	
5					



	A	B	C	D	E	F	G	H
1								
2			Расчетная ведомость					
3								
4		№	Ф.И.О.	Год рождения	Оклад	Премия (%)	Премия (руб)	
5		1	Иванов	12 апр 65	5124	12%	614,88р.	
6		2	Петров	24.09.1973	6400	12%	768,00р.	
7		3	Сидоров	03 декабря 1970 г.	4550	12%	546,00р.	
8		Итого			16074		1 928,88р.	
9								
10								



1

	A	B	C	D
1				
2	1	2		
3				

2

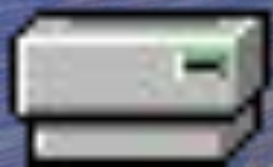
	A	B	C	D
1				
2	1	2		
3				

3

	A	B	C
1			
2	Вторник		
3			

4

	A	B	C
1			
2	01 июня 2005 г. 03 июня 2005 г.		
3			



Дан фрагмент ЭТ.

Определить значение выделенной ячейки после нажатия клавиши **Enter**

1

	А	В	С
1	СТОИМОСТЬ	Отдано денег	Сдача
2	95,50р.	100,00р.	=B2-A2
3			

2

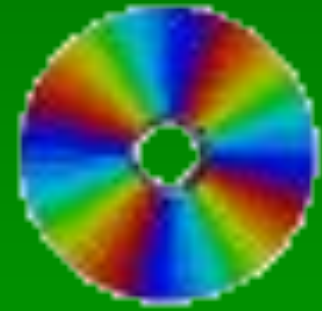
	А	В
1	12	18
2		=A1+B1/2
3		

3

	А	В
1	12	18
2		=(A1+B1)/2
3		



Тема урока:



Создание и редактирование диаграмм

ТРЕБОВАНИЯ К ЗНАНИЯМ И УМЕНИЯМ:

Учащиеся должны знать:

- что такое диаграммы;
- виды и типы диаграмм;
- как менять параметры диаграмм;
- как изменять тип и исходные данные уже созданных диаграмм.



Учащиеся должны уметь:

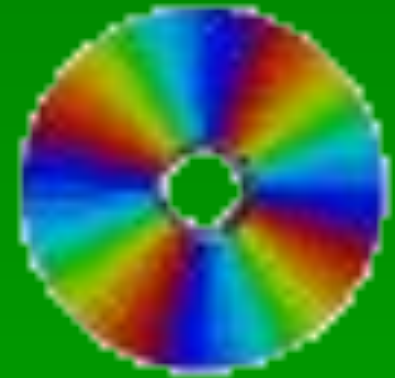
- правильно выбирать тип и вид диаграммы в зависимости от постановки задачи;
- строить диаграммы по заданным исходным данным;
- изменять параметры диаграмм;
- копировать диаграммы в другие приложения.



**Диаграмма -
графическое
представление
числовых данных.**

Типы диаграмм:

- Круговые
- Столбчатые
- Ярусные
- Линейные
- Областные



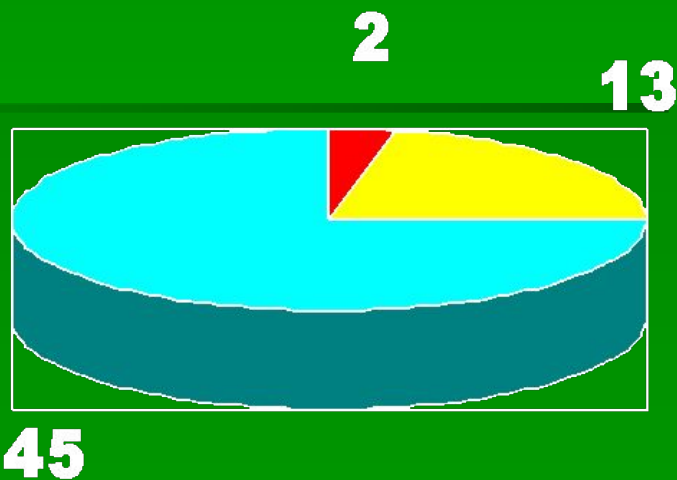
Круговая диаграмма

Особенно полезна такая диаграмма, если величины в сумме составляют целое (100%). Круговые диаграммы более наглядны, когда секторов получается больше двух, но не слишком много.



Незнайка торгует канцелярскими товарами. За день он продал 2 блокнота, 13 карандашей и 45 тетрадей

	A	B
1	Блокноты	2
2	Карандаши	13
3	Тетради	45



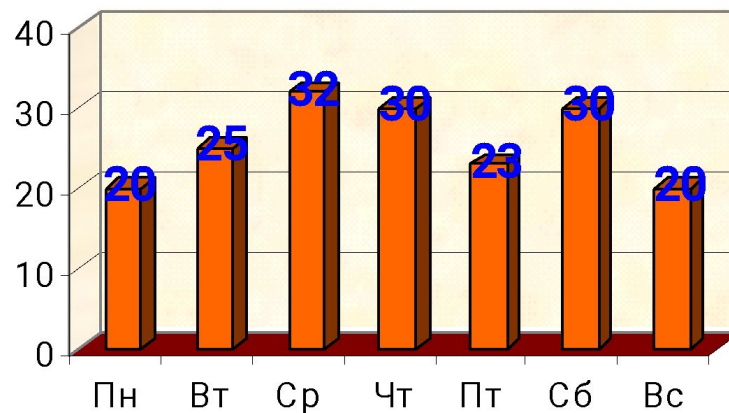
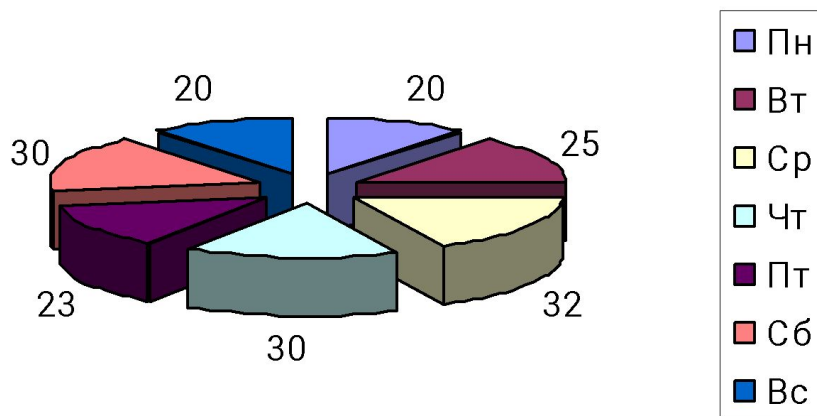
Столбчатая диаграмма

Служит для сравнения
нескольких величин.
Столбчатые диаграммы
состоят из столбиков,
высота которых
определяется значениями
сравниваемых величин.



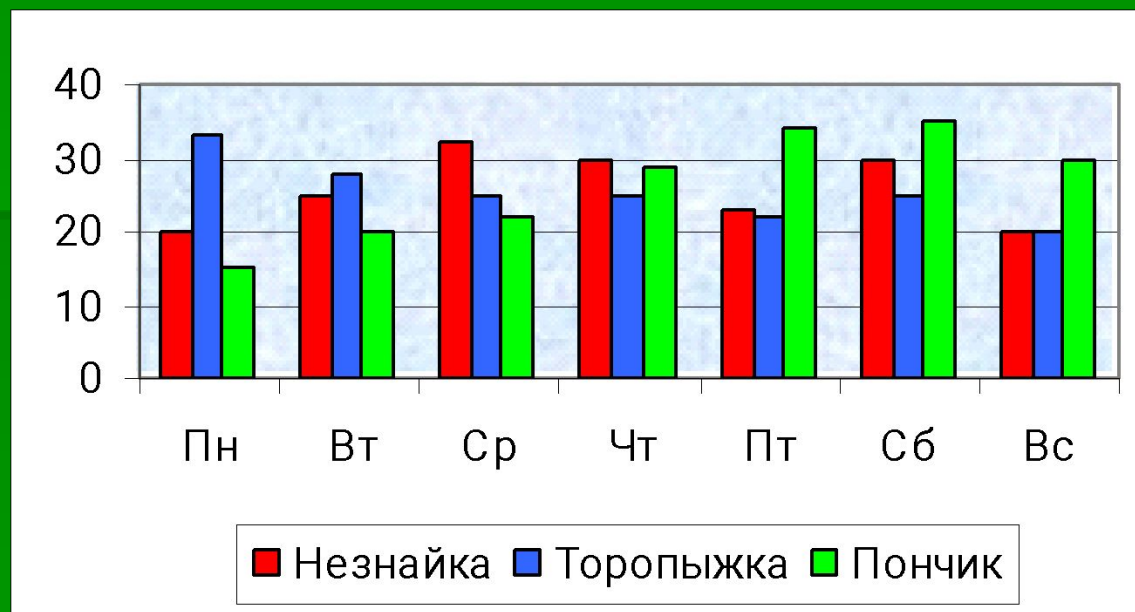
Незнайка торговал в течение недели газетами и продавал следующее количество газет в день:

	A	B	C	D	E	F	G
1	Пн	Вт	Ср	Чт	Пт	Сб	Вс
2	20	25	32	30	23	30	20



Задача, в которой требуется несколько раз сравнивать несколько величин

	A	B	C	D	E	F	G	H
1		Пн	Вт	Ср	Чт	Пт	Сб	Вс
2	Незнайка	20	25	32	30	23	30	20
3	Торопыжка	33	28	25	25	22	25	20
2	Пончик	15	20	22	29	34	35	30



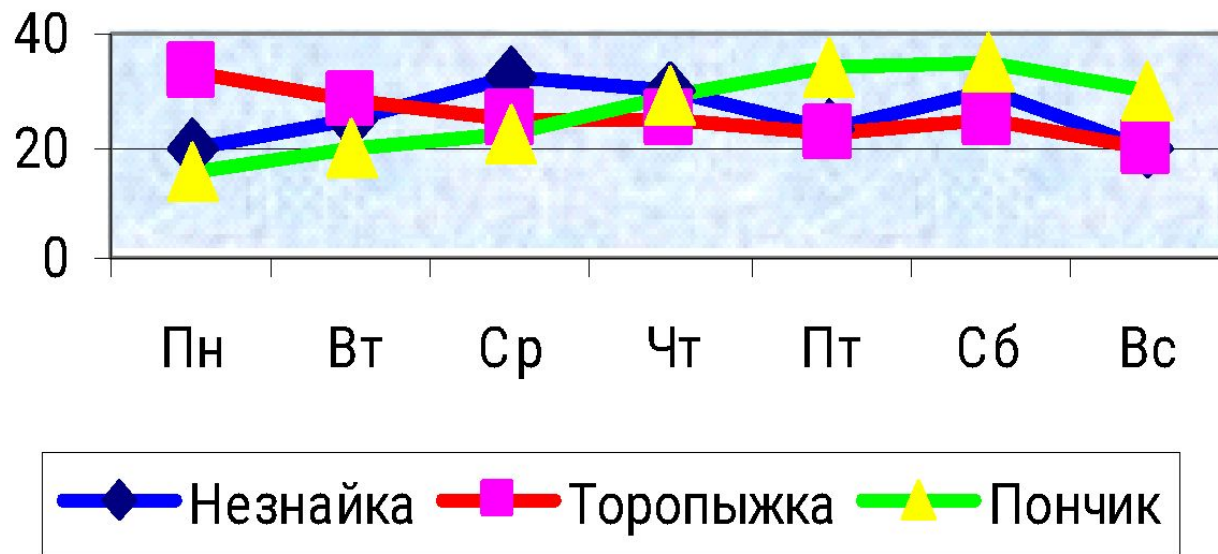
Линейная диаграмма

- служит для того, чтобы проследить за изменением одной или нескольких величин при переходе от одной точки к другой.



	А	В	С	Д	Е	Ф	Г	Н
1		Пн	Вт	Ср	Чт	Пт	Сб	Вс
2	Незнайка	20	25	32	30	23	30	20
3	Торопыжка	33	28	25	25	22	25	20
2	Пончик	15	20	22	29	34	35	30

Торговля газетами

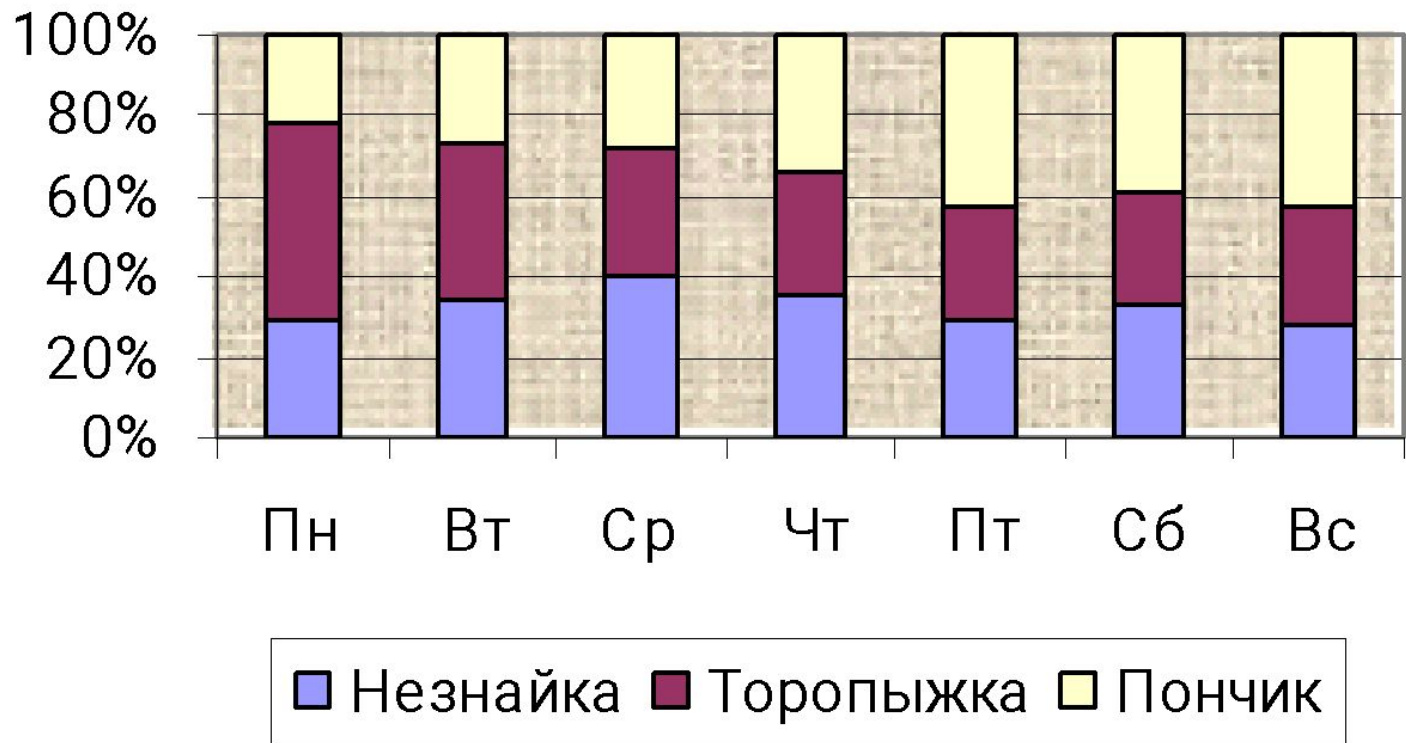


Ярусная диаграмма

- Позволяет наглядно сравнивать суммы нескольких величин в нескольких точках

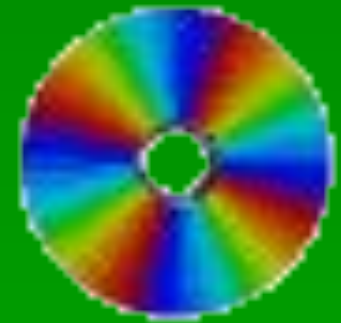


	A	B	C	D	E	F	G	H
1		Пн	Вт	Ср	Чт	Пт	Сб	Вс
2	Незнайка	20	25	32	30	23	30	20
3	Торопыжка	33	28	25	25	22	25	20
2	Пончик	15	20	22	29	34	35	30

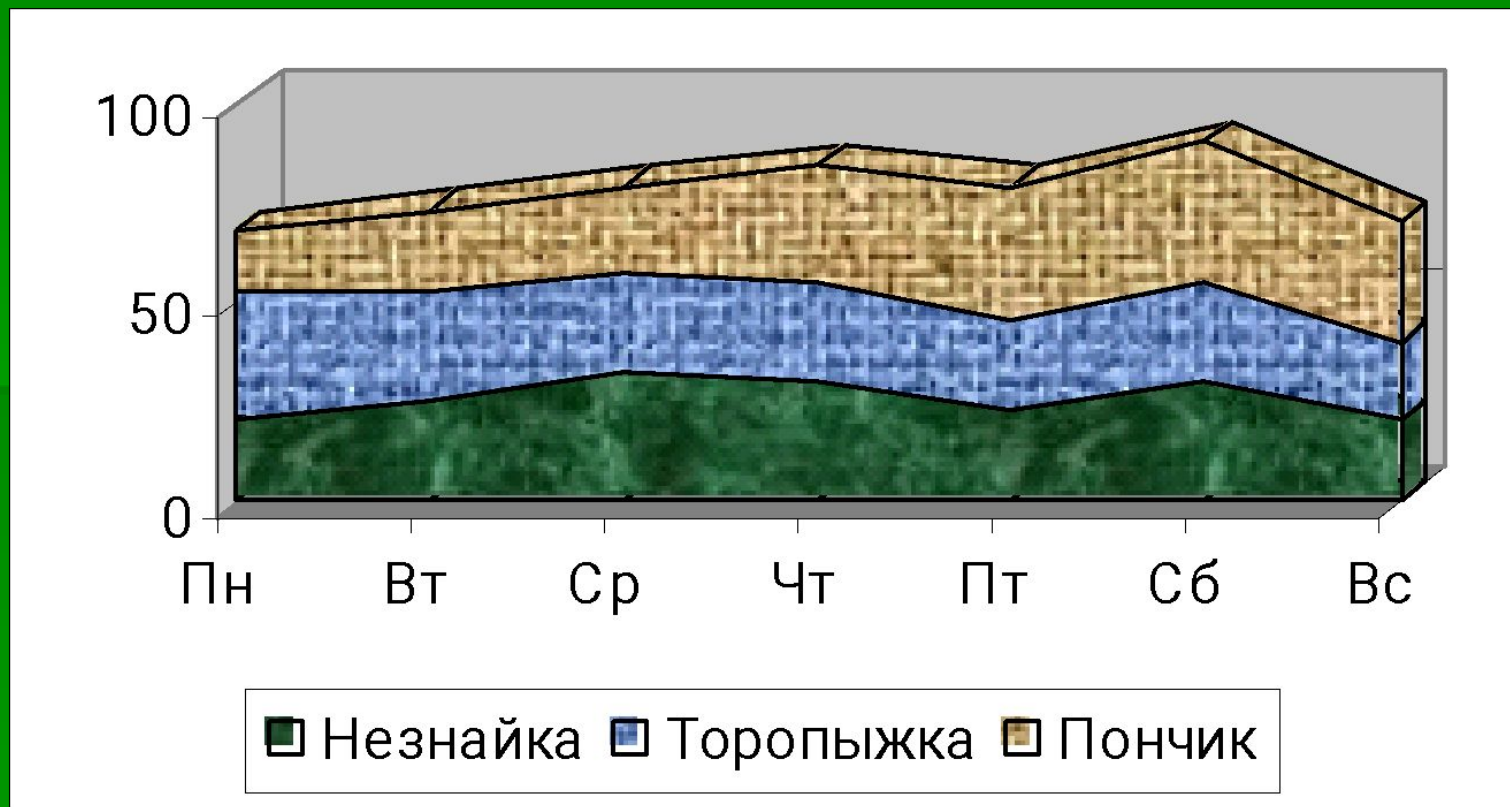


Областная диаграмма

- Гибрид ярусной диаграммы с линейной. Позволяет одновременно проследить изменение каждой из нескольких величин и изменение их суммы.



	A	B	C	D	E	F	G	H
1		Пн	Вт	Ср	Чт	Пт	Сб	Вс
2	Незнайка	20	25	32	30	23	30	20
3	Торопыжка	33	28	25	25	22	25	20
2	Пончик	15	20	22	29	34	35	30



Последовательность построения диаграммы

- Выделение области данных, по которым будет строиться диаграмма.
- Для построения диаграмм используется мастер диаграмм, он запускается командой меню Вставка / Диаграмма или кнопкой панели инструментов Стандартная.
- Мастер диаграмм предлагает 4 шага (последовательность диалоговых окон) для выбора типа, диапазона данных параметров и расположения диаграммы





Практическая
работа

Тема урока:



Создание и редактирование диаграмм