

МАЛЫЕ ГРУППЫ



Малая группа – немногочисленная по составу совокупность людей, члены которой объединены общей деятельностью (целями и задачами) и находятся в непосредственном личном общении.



ХАРАКТЕРИСТИКИ МАЛОЙ ГРУППЫ

**ПСИХОЛОГИЧЕСКАЯ ОБЩНОСТЬ –
НАЛИЧИЕ «МЫ – ЧУВСТВА»**

**ПОВЕДЕНЧЕСКАЯ ОБЩНОСТЬ –
ГРУППОВЫЕ НОРМЫ (ПРАВИЛА,
КОТОРЫЕ ВЫРАБОТАНЫ ИЛИ
ПРИНЯТЫ ГРУППОЙ И КОТОРЫМ
ДОЛЖНО ПОДЧИНЯТЬСЯ ПОВЕДЕНИЕ
ЕЁ ЧЛЕНОВ)**

**ОБЩЕНИЕ, СОВМЕСТНАЯ
ДЕЯТЕЛЬНОСТЬ, ЭМОЦИОНАЛЬНЫЕ
ОТНОШЕНИЯ**

КОЛИЧЕСТВО: ОТ 2-3 – ДО 30-40 ЧЕЛОВЕК



ГРУППОВЫЕ ЦЕННОСТИ (СОВМЕСТНЫЙ ОТВЕТ НА ВОПРОС: «ЧТО ТАКОЕ ХОРОШО И ЧТО ТАКОЕ ПЛОХО?»)



**ЭТО СОЦИАЛЬНАЯ,
ДИНАМИЧЕСКАЯ, ОТКРЫТАЯ
СИСТЕМА**

**ОДНАКО СТЕПЕНЬ ОТКРЫТОСТИ РАЗНЫХ
ГРУПП РАЗЛИЧНА:**

**(ГРУППЫ С НЕЗНАЧИТЕЛЬНОЙ СТЕПЕНЬЮ
ОТКРЫТОСТИ – ЭКИПАЖИ СУДОВ, КОМАНДЫ
КОСМИЧЕСКИХ КОРАБЛЕЙ, ПРОЛЯРНЫХ
ЭКСПЕДИЦИЙ, ПАРМЕЙСКИХ ПОДРАЗДЕЛЕНИЙ)**

**МАЛАЯ ГРУППА ОБЛАДАЕТ НЕКОТОРОЙ
САМОДОСТАТОЧНОСТЬЮ, КОТОРАЯ
ПОЗВОЛЯЕТ ЕЁ СУЩЕСТВОВАТЬ
ДОВОЛЬНО ПРОДОЛЖИТЕЛЬНЫЙ ПЕРИОД**



ЗАДАЧИ 1, 2, 3,4 – СТР. 359

КЛАССИФИКАЦИЯ МАЛЫХ ГРУПП

Вид	Сущность
Условные группы	Условными называются группы, в которых объединяют людей, не имеющих непосредственных взаимоотношений и контактов друг с другом. В условные группы людей объединяют по таким признакам, как характер деятельности, пол, возраст, национальность и т.д
Реальные группы	Реальные группы - действительно существующие объединения людей, связанных между собой определенными отношениями и осознающих свою принадлежность к нему. Они возникают: - в связи с потребностями общества; - по желанию включенных в эту группу людей. Примеры: семья, бригада рабочих, студенческая группа, школьный класс, дворовая компания
Лабораторные группы	Лабораторные группы создаются специально социальными психологами для выполнения экспериментальными заданиями согласно целям своих исследований
Естественные группы	<p style="text-align: center;">Возникают в ходе развития общества. Они могут подразделяться:</p> <ul style="list-style-type: none"> - на большие и малые; - первичные и вторичные
Первичные группы	В первичных группах (семья, группа друзей, команда и др.) между людьми существуют непосредственные контакты. Ее отождествляют с малой группой
Вторичные группы	Это группы, где непосредственных контактов между ее членами нет, а для общения «используются различные «посредники»
Формальные группы	Формальные группы создаются определенными организациями со специфическими задачами по достижению каких-либо конкретных целей. В ней четко определены роли, статусы ее членов, система лидерства и подчинения
Неформальные группы	Добровольные сообщества людей, которые складываются на основе общих интересов, дружеских связей, взаимных симпатий. Они возникают самостоятельно, иногда вопреки желанию формальных структур. Иногда они могут возникать внутри формальных групп. Ни статусы, ни роли здесь не прописаны, но существуют свои неписанные правила и нормы, касающиеся допустимого поведения и обязанностей

Референтные группы – реальные или условные, значимые для человека группы, с которыми он соотносит себя как с эталоном, нормы, ценности, мнения и оценки которых он разделяет, сравнивает с ними свои взгляды и поступки

ФУНКЦИИ РЕФЕРЕНТНОЙ ГРУППЫ

НОРМАТИВНАЯ

Влияние группы на нормы поведения, социальные установки, ценностные установки индивида

СРАВНИТЕЛЬНАЯ

Система ценностей, норм и правил группы выступает для индивида своеобразным эталоном поведения, с помощью которого он может оценить себя и других

МЕЖЛИЧНОСТНЫЕ ОТНОШЕНИЯ

Официальные отношения
возникают на
должностной
основе.
Устанавливаются
нормами и
правилами

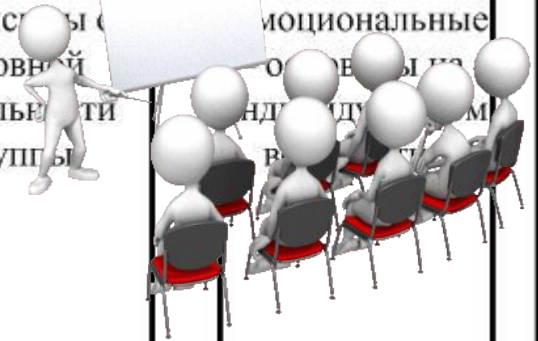
Неофициальные отношения
складываются на
базе личного
отношения
человека к
человеку, для
них приняты
нормы и правил

Деловые отношения
обусловлены
должностным
положением
членов группы и
выполнения ими
своих
обязанностей

Личные отношения
обусловлены
симпатиями и
антипатиями
Независимы от
основной
деятельности
группы

Рациональные
– на первый
план выходят
знания людей
друг о друге.

Эмоциональные
– на первый
план выходят
знания людей
друг о друге.



Межличностные отношения в группе - это сложная система связей личности с группой и каждым ее членом

Групповая интеграция – состояние группы, характеризующееся признаками психологического единства, ее целостности как социальной общности

Теория А.В. Петровского



Первый поверхностный слой – непосредственные контакты, основанные на эмоциональном восприятии, приемлемости или неприемлемости

Второй слой – отношения, основанные на совместной деятельности

Третий слой – развиваются отношения, основанные на принятии всеми членами группы единых целей групповой деятельности.
Это высший уровень развития группы

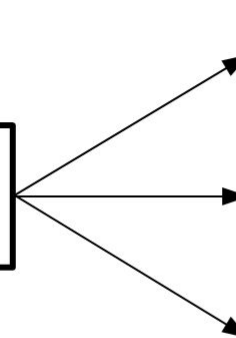
Показатели групповой интеграции:
1 слой – эмоциональная идентификация;
2 слой – согласованность действий;
3 слой – совпадение представлений, позиций

Факторы групповой интеграции

Лидерство

Руководство

Сплоченность



Процессы, способствующие групповой интеграции

Возникновение чувства «Мы»

Конфликтные ситуации

Последствия

Негативные:

процесс деиндивидуализации личности в группе.

Это приводит:

- к ослаблению ответственности за поведение;
- группам антисоциального характера

Позитивные:

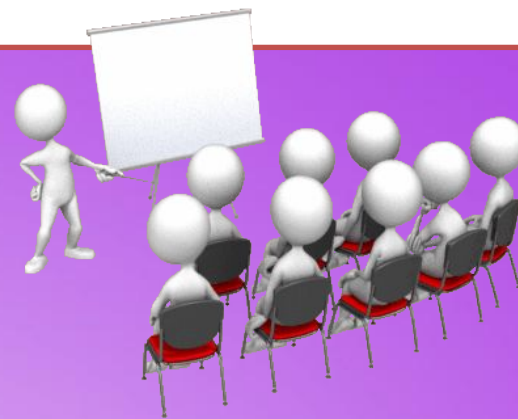
отношения в группах, основанных на гуманистических принципах, обеспечиваются вниманием, доброжелательностью, тактичностью, поддержкой в трудную минуту. Это дружеские отношения

КВАЗИГРУППА – МАЛОУСТОЙЧИВАЯ, НЕФОРМАЛЬНАЯ СОВОКУПНОСТЬ ЛЮДЕЙ, ОБЪЕДИНЕННАЯ, КАК ПРАВИЛО, ОДНИМ ИЛИ ЛЧЕНЬ НЕМНОГИМИ ТИПАМИ ВЗАИМОДЕЙСТВИЯ, ИМЕЮЩАЯ НЕОПРЕДЕЛЕННУЮ СТРУКТУРУ И СИСТЕМУ ЦЕННОСТЕЙ И НОРМ

А) РАЗНОВИДНОСТИ КВАЗИГРУППЫ

АУДИТОРИЯ – ОБЪЕДИНЕНИЕ ЛЮДЕЙ ВО ГЛАВЕ С КОММУНИКАТОРОМ

ФАН – ГРУППА – ОБЪЕДИНЕНИЕ ЛБДЕЙ НА ОСНОВЕ ФАНАТИЧНОЙ ПРИВЕРЖЕННОСТИ СПОРТИВНОЙ КОМАНДЕ, ОК – ГРУППЕ ИЛИ РЕЛИГИОЗНОМУ



ТОЛПА – ВРЕМЕННОЕ ОБЪЕДИНЕНИЕ ЛЮДЕЙ, ЛБЪЕДИННЫХ КАКИМ – ЛИБО ИНТЕРЕСОМ ИЛИ ВОЛЕЙ

Б) ОСНОВНЫЕ СВОЙСТВА КВАЗИГРУППЫ

- **АНОНИМНОСТЬ** – ИНДИВИД НЕУЗНАВАЕМ, НЕ ОЩУЩАЕТ СОЦИАЛЬНОГО КОНТРОЛЯ
- **ВНУШАЕМОСТЬ**
- **СОЦИАЛЬНАЯ ЗАРАЖАЕМОСТЬ** – БЫСТРАЯ ПЕРЕДАЧА ЭМОЦИЙ, НАСТРОЕНИЙ ИНДИВИДУ, А ТАКЖЕ БЫСТРАЯ ИХ ПЕРЕМЕНА
- **БЕССОЗНАТЕЛЬНОСТЬ** – ДЕЙСТВИЯ ИНДИВИДА В ГРУППЕ ИМЕЮТ ИРРАЦИОНАЛЬНЫЙ И НЕПРЕДСКАЗУЕМЫЙ ХАРАКТЕР



ВОЗДЕЙСТВИЕ МАЛОЙ ГРУППЫ НА ЧЕЛОВЕКА

ПОЗИТИВНОЕ:

- ПРИУЧАЕТ ЧЕЛОВЕКА **ВЫПОЛНЯТЬ** СУЩЕСТВУЮЩИЕ **СОЦИАЛЬНЫЕ НОРМЫ,** **ФОРМИРУЕТ ЦЕННОСТНЫЕ ОРИЕНТАЦИИ** (СОЦИАЛИЗАЦИЯ)
- ЧЕЛОВЕК СОВЕРШЕНСТВУЕТ СВОИ **КОММУНИКАТИВНЫЕ УМЕНИЯ**
- **ФОРМИРУЕТСЯ САМООЦЕНКА И САМОВОСПРИЯТИЕ**
- ГРУППА ДАЕТ ЧЕЛОВЕКУ **УВЕРЕННОСТЬ В СЕБЕ,**





- ИДЕИ ТВОРЧЕСКИХ ЛЮДЕЙ ОТВЕРГАЮТСЯ БОЛЬШИНСТВОМ, **НЕОРДИНАРНЫЕ ЛИЧНОСТИ ПРЕСЛЕДУЮТСЯ**
- ИНОГДА ЧЕЛОВЕК ИДЕТ НА **ВНУТРЕННИЙ КОНФЛИКТ** И ВЕДЕТ СЕБЯ **КОНФОРМНО** –

НЕГАТИВНОЕ:

- ЦЕЛИ ГРУППЫ ДОСТИГАЮТСЯ ЗА СЧЕТ **УЩЕМЛЕНИЯ ИНТЕРЕСОВ ОТДЕЛЬНЫХ ЕЁ ЧЛЕНОВ – ГРУППОВОЙ ЭГОИЗМ**



ОСОЗНАННО РАСХОДЯСЬ В МЕНЕНИЯХ С ОКРУЖАЮЩИМИ ЛЮДЬМИ, ТЕМ НЕ МЕНЕЕ СОГЛАШАЕТСЯ С НИМИ, ИСХОДЯ ИЗ КАКИХ-ТО СООБРАЖЕНИЙ

ВЫПОЛНИТЕ ЗАДАНИЕ

Определите свои индивидуальные цели участия в нескольких группах, к которым вы принадлежите. Какие из этих групп являются для вас группами членства, а какие – референтными группами?



Почему референтную группу
некоторые исследователи называют
группой эталонной?



**Домашнее задание §34, текст – стр. 360,
задача №7 - устно**

