

# Презентация на тему «Социологическая концепция Пьера Бурдьё»

---

Работу выполнила:

Студентка ???? 106 группы

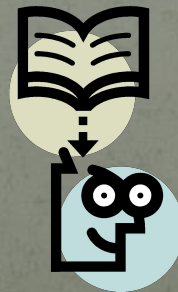
Рожкова Е.в.

Пьер Бурдье  
(1 августа 1930 – 23 января 2002)



# Главные работы Бурдье

- ❖ «Начала» (М.: Socio-Logos, 1994);
- ❖ «Практический смысл» (М.: Институт экспериментальной социологии; СПбурдье: Алетейя, 2001);
- ❖ «Рынок символической продукции» // Вопросы социологии. 1993. № 1/2;
- ❖ «Социология политики» (М.: Socio-Logos, 1993).





Центральными в социологической теории Бурдьё являются понятия «габитус» и «социальное пространство»»

Согласно Бурдые социальное пространство включает в себя несколько различных полей, в том числе поля: экономики, политики, права, науки.



# Габитус

Габитус — принцип практик индивида: это порождающее и унифицирующее начало, которое сводит характеристики какой-либо позиции в единый стиль жизни.



# Агенты

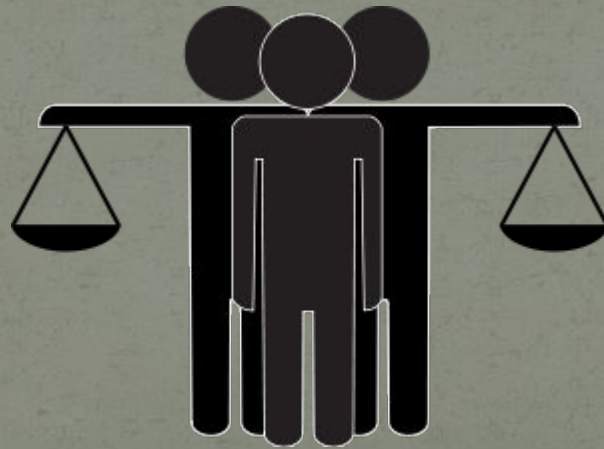
Бурдые ввел понятие «агент» вместо «субъект» или «индивид».

Агенты осуществляют стратегии — своеобразные системы практики, движимые целью, но не направляемые сознательно этой целью.



# Капитал

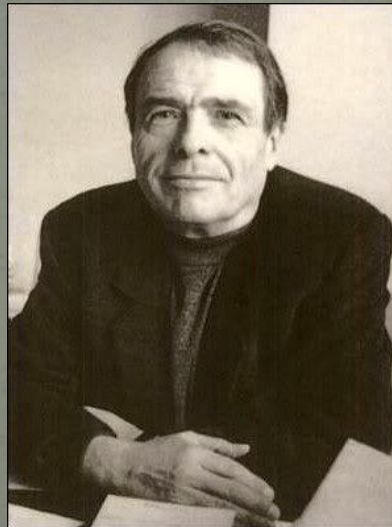
Общий социальный капитал, которым располагает индивид, складывается из его капиталов в различных полях и при этом способен к конвертации из одной формы в другую





# Заключение

Главную задачу социологии Бурдье видит в выявлении наиболее глубоко скрытых структур различных социальных сред, которые составляют социальный универсум, а также механизмов, служащих его воспроизводству и изменению.



Спасибо за внимание