

КОСТЮМ



Японии

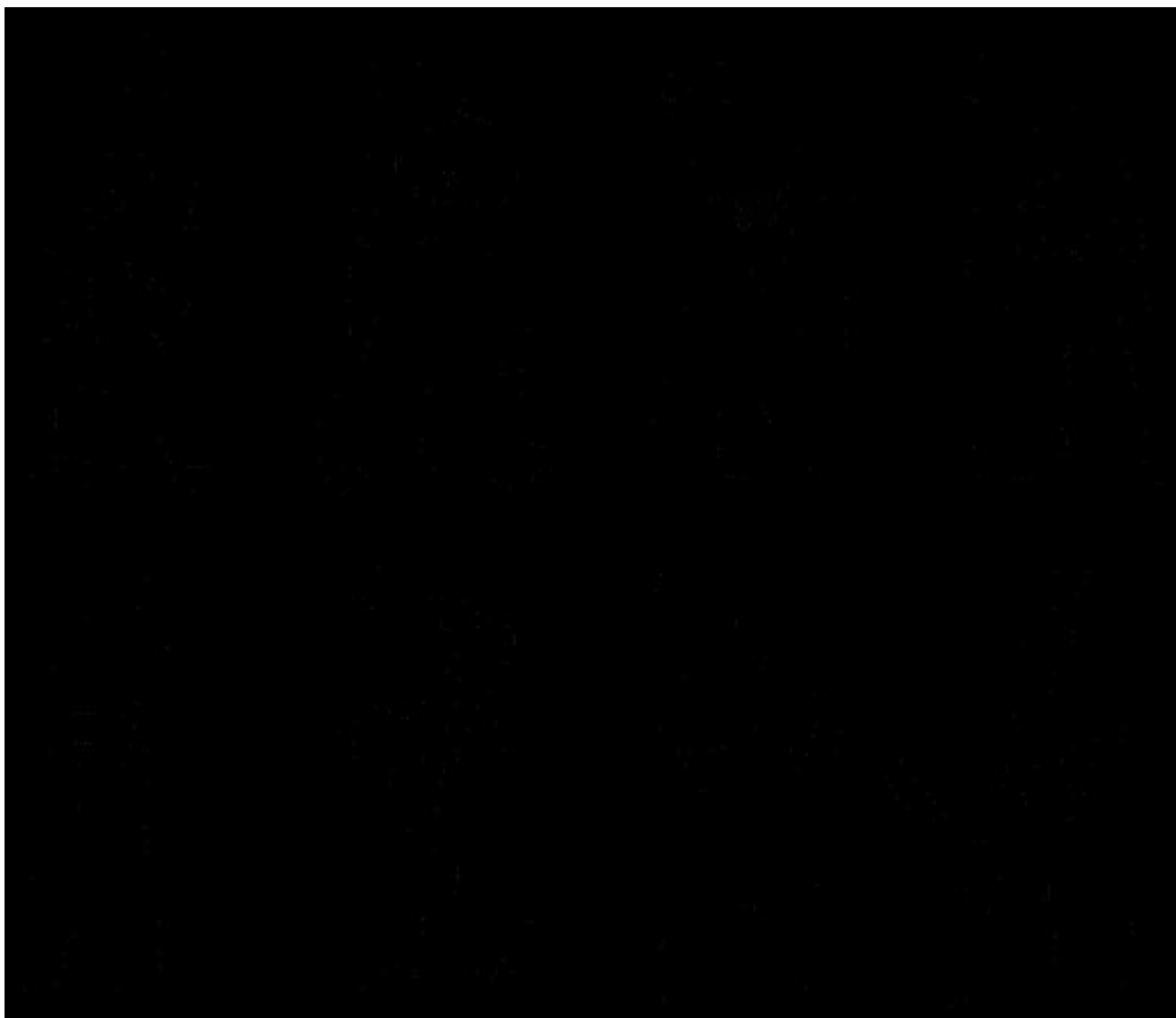


Презентацию подготовила **Актанова Арина,**

студентка 3 курса ДКДБп14-3



ХИМИКО



Мужской костюм

身につけ方



1

腰の後ろにSHAREFUNをあてて、おなかの前でひもを結びます。



2

股を通して布を前にもってきます。



3

前で結んだひもに通して、キュッとひっぱります。



4

少し整えて、完



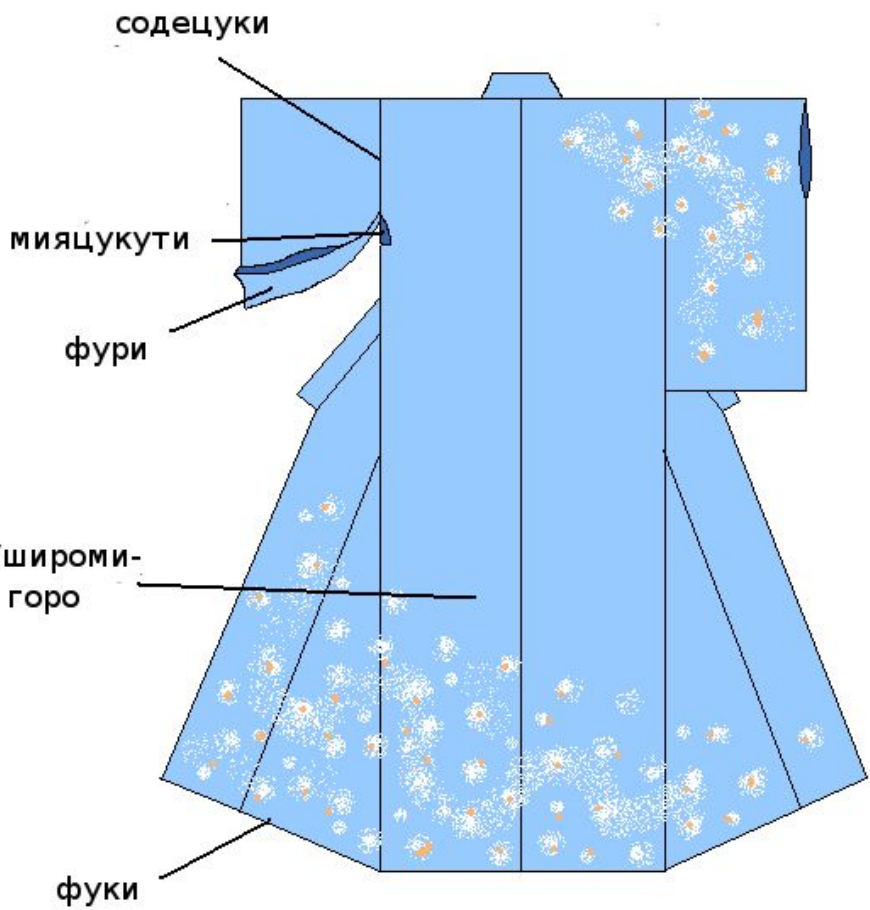
結
禪
帶

Фундоси

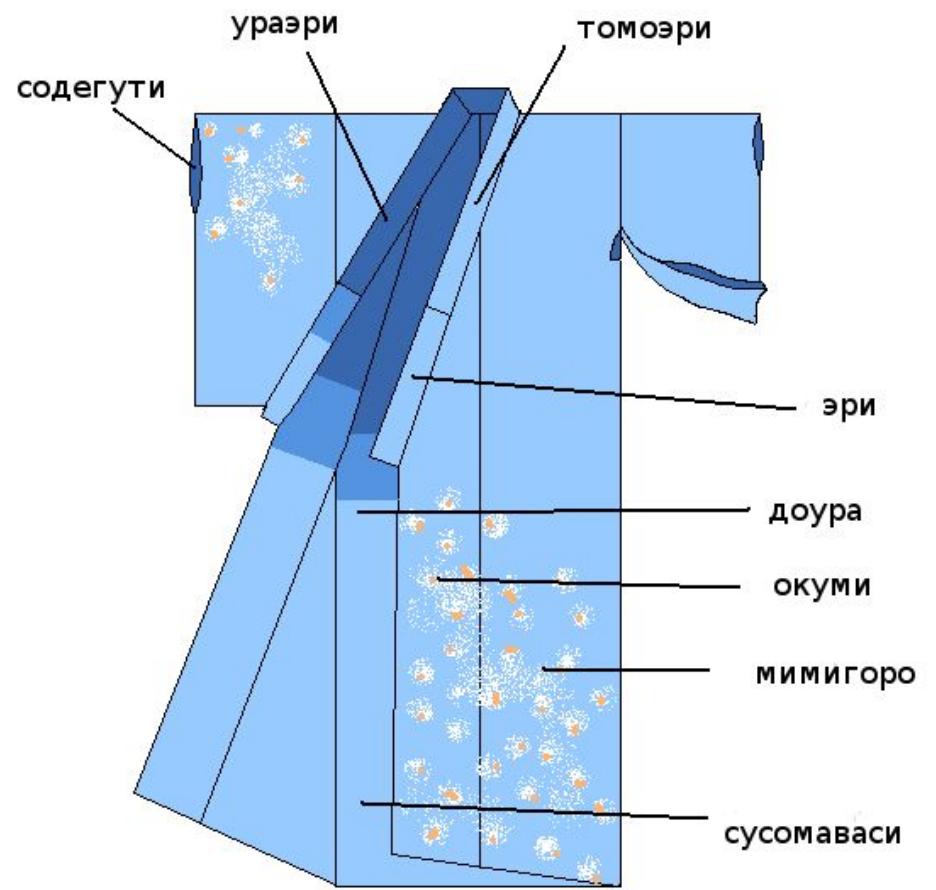


© 2011 MuriOto.com

Дзюбан



Вид сзади



Вид спереди



Гейши





Майко

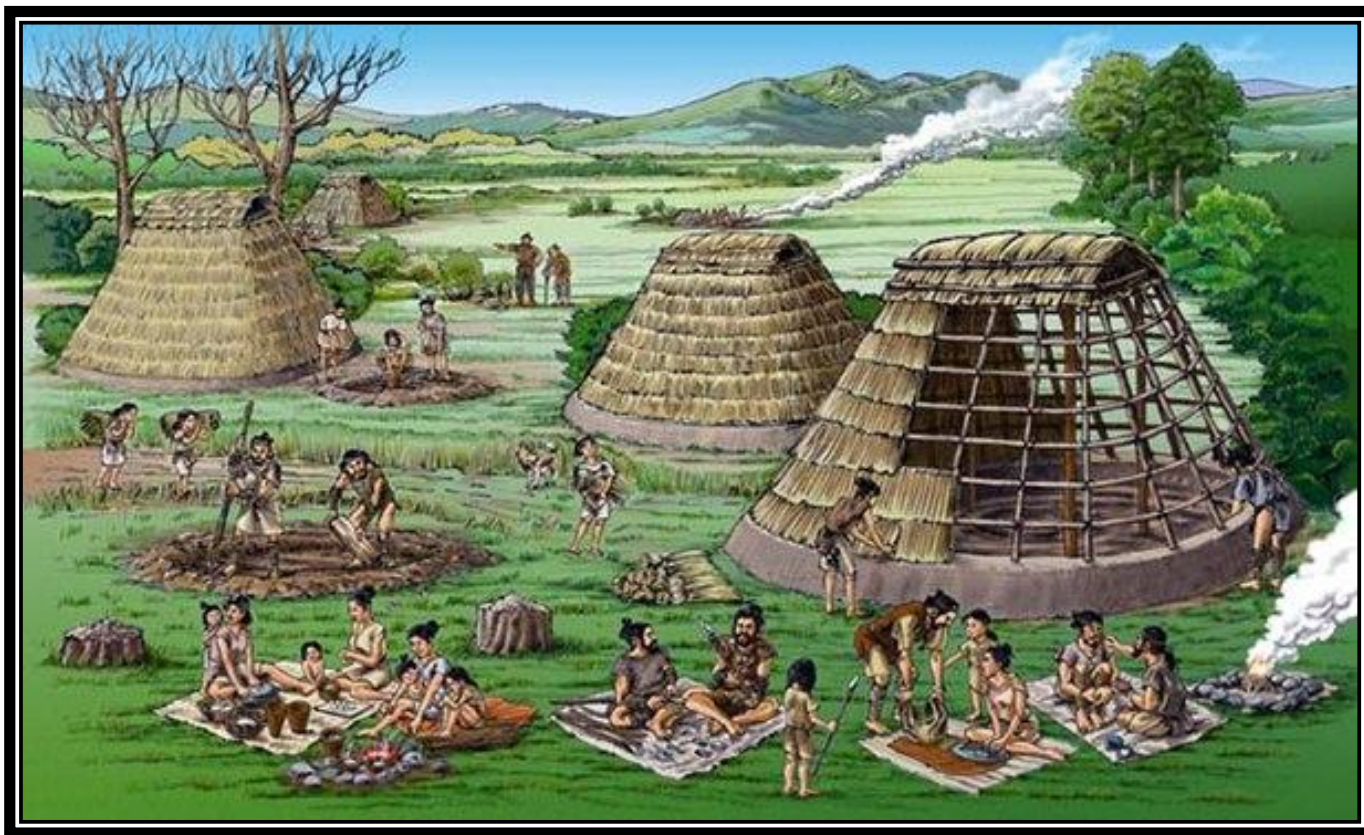


КИМОНО



Вафуку

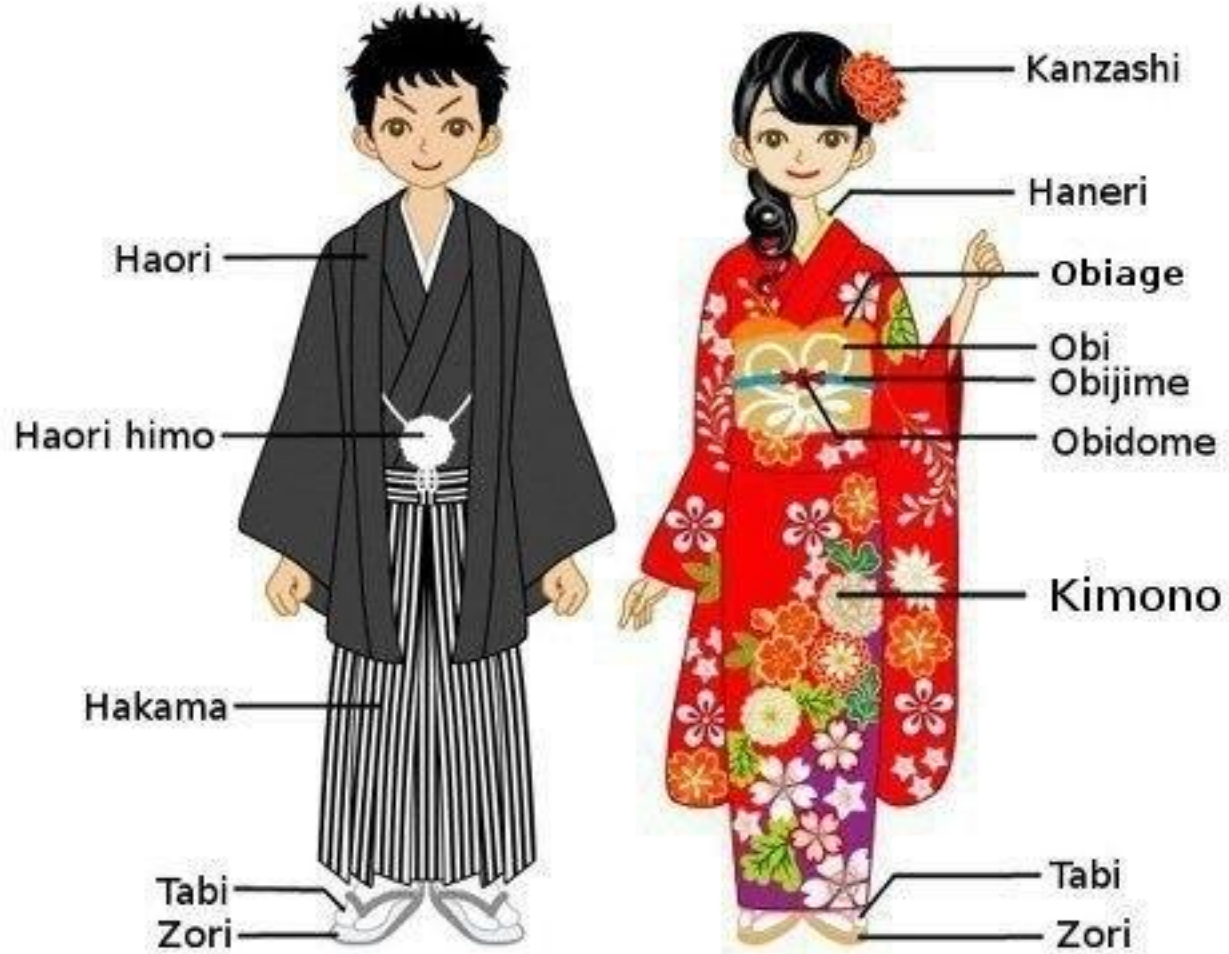




Эпоха Дзёмон



Ханьфу





Эпоха Мейдзи

Запах



Правильно



Только мёртвым



Хаори



Хакама





Нэцкэ





Женский костюм



Хададзюбан



Хаори



Оби





Женские оби



Нэннэко



Косодэ



1. Накладной воротник
2. Основной воротник
3. Правая передняя нательная часть
4. Левая передняя нательная часть
5. Левая задняя нательная часть
6. Правая задняя нательная часть
7. Рукав
8. Нижняя часть рукава
9. Левая вставка
10. Правая вставка
11. «Остриё меча»

на мужчине:

двойное
кимоно,

штаны,
подвязанные
ремешками,

обувь-гэта



на женщине:

КИМОНО С
ПЫШНЫМ ОБИ,

сложная
причёска с
декоративными
шпильками





Охасиори

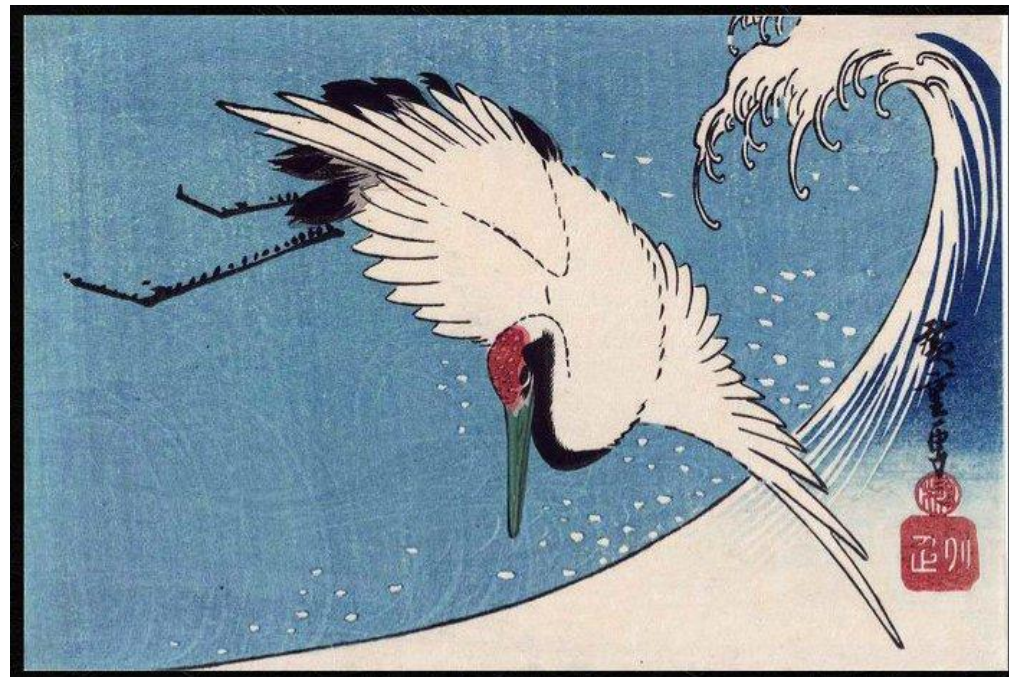


Нанесение рисунка на ткань





Период Хэйан



Орнамент

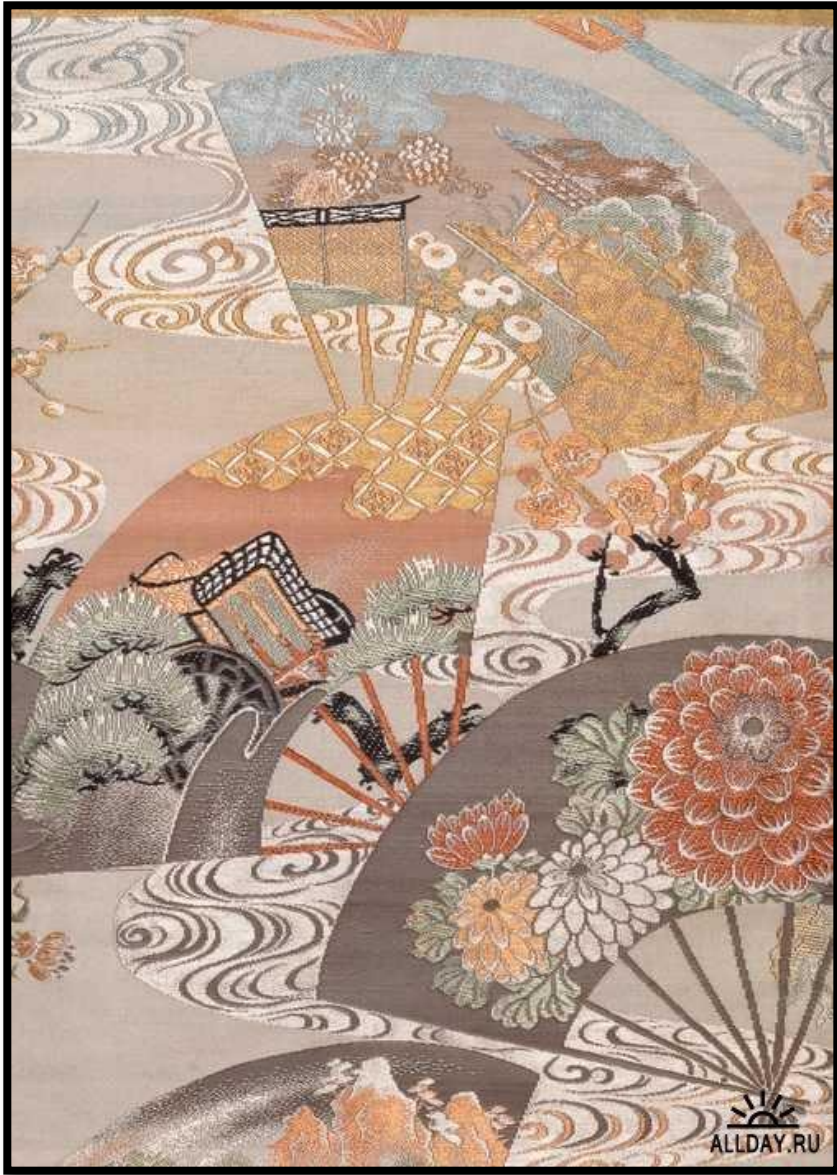








Ткани













Гэта



Дзори



Прически



16937556

© Science Museum Library / Science & Society
Viewed by Google on 5/15/2009





Кандзаси- Японские украшения для волос





Гребни



Beepa







Спасибо за внимание!