



ТОМСКНЕФТЬ

Опасность поражения электрическим током

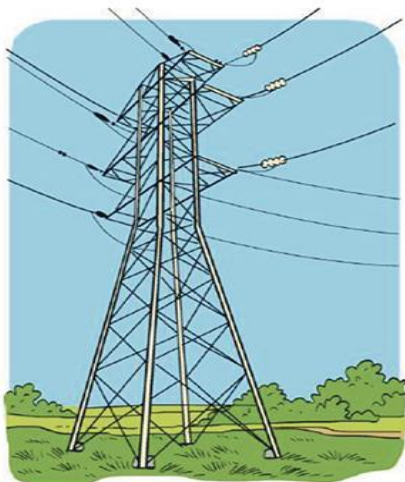
Электроэнергия вокруг нас

Электроэнергетика – это очень обширная сфера деятельности. Без электричества у вас дома не будут работать все те приборы, к которым вы привыкли: ни холодильник, ни пылесос, ни стиральная машинка, ни компьютер. Мобильные устройства через некоторое время разрядятся и тоже станут бесполезными. Чтобы их привести в порядок, нужно включить их в розетку.



Но откуда электричество берется в розетке?

Представление об опасности электрического тока

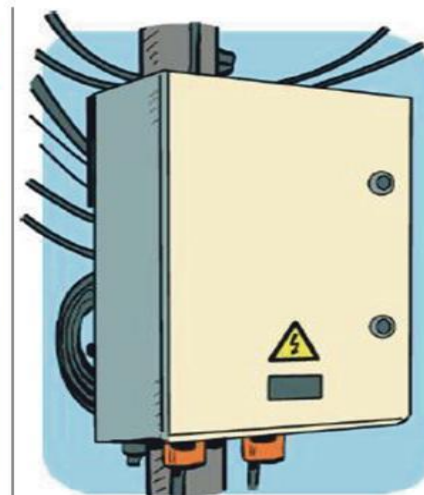


Опоры ЛЭП

Опасность несут



Трансформаторные будки, подстанции



Щиты уличного
освещения



Высоковольтные подстанции



Провода

Запомните: безопасного тока не существует!!!

ЭЛЕКТРИЧЕСТВО ОПАСНО!



В целом, **электрические приборы**, которыми вы пользуетесь дома и в школе, электрические сети и подстанции, мимо которых вы проходите во дворе, на улице и в поле, **при нормальной работе безопасны**. Конструкторы и электромонтажники позаботились о том, чтобы исключить случайное прикосновение к токоведущим частям.

Однако, **при различных повреждениях изоляции, обрыве проводов, подъеме на опоры, проникновении в подстанции и электрические щитки возникает реальная угроза для жизни**. Человек, коснувшись токоведущих частей электроустановок и неизолированных проводов, находящихся под напряжением, оказывается включенным в электрическую цепь. Если даже пострадавший выживет, ему придется очень долго лечить тяжелейшие ожоги.

Запомните: безопасного тока не существует!!!

Правила обращения с электрическими приборами

Находясь дома:

Нельзя самостоятельно заменять электролампы и предохранители, ремонтировать электропроводку и бытовые приборы, устанавливать звонки, выключатели и розетки.

Пусть это сделают старшие или специалист-электрик!

Нельзя пользоваться выключателями, розетками, вилками, кнопками звонков с разбитыми крышками, а также бытовыми приборами с поврежденными, обуглившимися и перекрученными шнурами. Это очень опасно!

Запомните: разбивая из озорства крышки выключателей, звонков, штепсельных розеток, повреждая электропроводку, вы совершаете **проступок равный преступлению**, так как это может привести к гибели людей.

Не проходите мимо подобных фактов.

Сообщайте взрослым о выявленных нарушениях!



Правила обращения с электрическими приборами

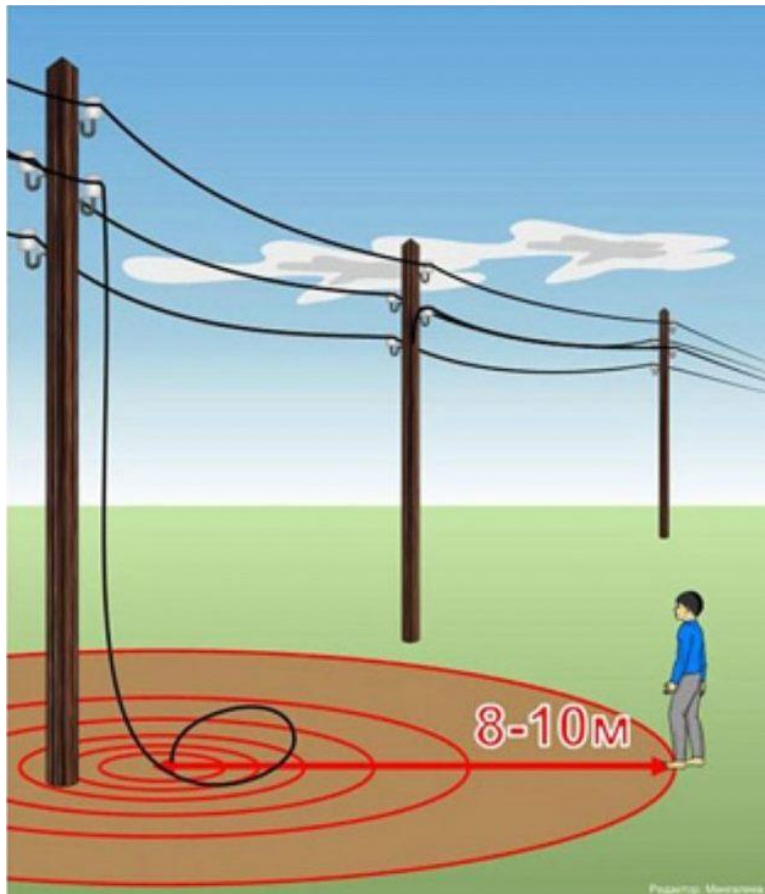
Если, прикоснувшись к корпусу электроприбора, трубам и кранам водопровода, газа, отопления, ванне и другим металлическим предметам, вы **чувствуете «покалывание»**, это значит, данный предмет находится под напряжением в результате повреждения электрической сети. **Это сигнал серьезной опасности!**

В таких случаях необходимо предупредить окружающих об опасности и сообщить взрослым!



Правила поведения вблизи энергообъектов

Самое большое количество тяжелых несчастных случаев, связанных с поражением электрическим током, происходит в результате **прикосновения к провисшим проводам и приближении к оборванным проводам, лежащим на земле.** Электрический ток при этом начинает «стекать» на землю.



Если человек будет проходить по такому участку, его ноги за счет шага могут оказаться в зоне действия электрического тока. Это называется **«шаговое напряжение»**: под действием тока на ногах возникнут судороги, человек упадет, и цепь тока замкнется вдоль его тела через дыхательные мышцы и сердце.

Согласно статистике, ежегодно от поражения электрическим током погибает до 30 000 человек.

Правила поведения вблизи энергообъектов



Необходимо помнить:

- **нельзя** прикасаться к провисшим и оборванным проводам воздушных линий электропередачи, радиотрансляции и связи.
- **нельзя** приближаться к оборванным проводам: свисающим или лежащим на земле ближе чем на 8 метров,
- попавшему в зону «шагового напряжения» **нельзя** отрывать подошвы от поверхности земли. Передвигаться следует **в сторону удаления от провода «гусиным шагом»** - пятка шагающей ноги, не отрываясь от земли, приставляется к носку другой ноги.

Обнаружив поваленные опоры, оборванные и провисшие провода, постарайтесь криком **привлечь внимание старших**, оставьте их охранять место повреждения и немедленно **сообщите о случившемся по телефонам:**

8-800-100-33-00

или спасателям на короткий номер

112



Правила поведения вблизи энергообъектов

Категорически воспрещается:

- **играть** поблизости от воздушных линий электропередачи и подстанций;
- **делать набросы на провода** воздушных линий, **запускать «воздушного змея»** вблизи них или **ловить рыбу**;
- **влезать на опоры** воздушных линий, приставлять к ним лестницы и другие предметы.



Правила поведения вблизи энергообъектов

Категорически воспрещается:

- **проникать за ограждение**, внутрь или на крышу подстанций, открывать дверцы электрических щитков;
- **залезать на крыши** домов и сооружений, а также деревья, особенно **если вблизи** проходят линии электропередачи.



Знаки и плакаты, предупреждающие об опасности поражения электричеством

Для предотвращения случайного проникновения в электроустановки существуют специальные **предупреждающие знаки и плакаты**. Они вывешиваются или наносятся на опоры воздушных линий электропередачи, двери электрощитов, на ограждения и заборы вокруг электроустановок. Пренебрегать ими, а тем более снимать и срывать их – **запрещено и смертельно опасно!**



Противозаконные действия и их последствия

Особо стоит сказать **о кражах проводов**, цветных и черных металлов с энергообъектов.

Эти **противозаконные** действия провоцируют аварийные ситуации и ставят под угрозу надежность электроснабжения школ, детских садов, учреждений здравоохранения.

При этом воры подвергают свое здоровье, а подчас и жизнь, **серьезной опасности**.

Проникновение злоумышленников на энергообъекты зачастую **приводит к гибели**, среди пострадавших есть дети и подростки.



Оказание помощи пострадавшему

Человека, пораженного электрическим током, можно спасти, вернуть к жизни, если правильно и быстро оказать ему помощь. Это должны сделать взрослые.

Вам необходимо позвать на помощь окружающих людей или позвонить по телефону «112».

Если вы увидели, что человека ударило током, ни в коем случае нельзя приближаться к пострадавшему.

Берегите свою жизнь и жизнь своих друзей!!!



Ребята, не огорчайте родителей своими необдуманными действиями! Предостерегите товарища от опасной шалости вблизи энергообъектов! Этим вы спасете ему жизнь!

При обнаружении **обрыва проводов, искрения, повреждения опор**, изоляторов, незакрытых или **повреждённых дверей трансформаторных подстанций** или электрических щитов, **обнаружении сорванных знаков** и плакатов по электробезопасности во избежание несчастных случаев необходимо незамедлительно сообщить взрослым или позвонить энергетикам:

8-800-100-33-00

или спасателям на короткий номер

112

Порой кажется, что беда может произойти с кем угодно, только не с нами. Это обманчивое впечатление!
Будьте осторожны!

Телефон по г. Стрежевой: 8(38-259) 6-33-12 или 6-33- 47