

# Предмет экономической теории



**Экономическая теория изучает общие закономерности поведения людей и экономической системы в целом в процессе производства, обмена, распределения и потребления благ в условиях ограниченности ресурсов.**

# Общая классификация потребностей



## Потребности людей

1

в средствах  
существования

социально-  
культурные

в средствах  
деятельности

2

материальные

нематериальные

3

индивидуальные

групповые

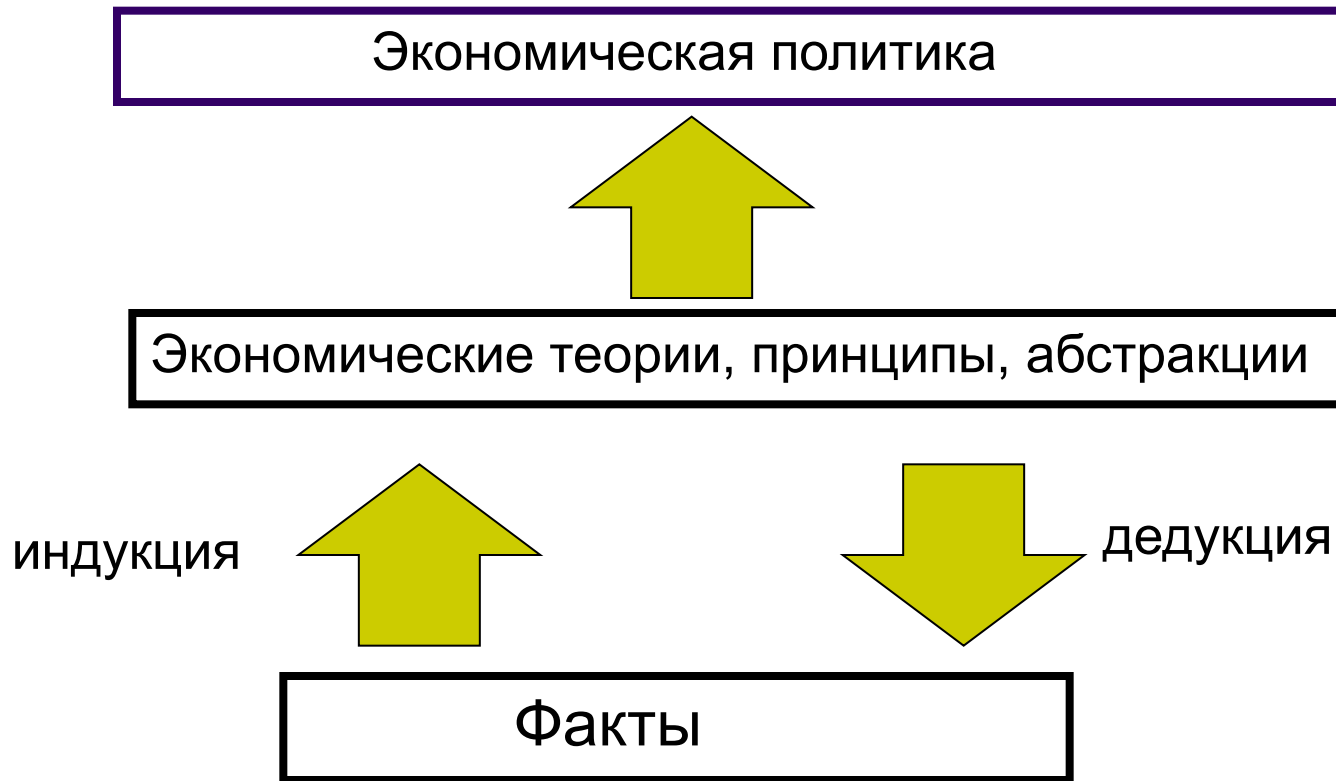
общественные

# Предмет экономической теории (2)



**Экономическая теория изучает** проблему эффективного распределения и использования ограниченных ресурсов с целью максимального удовлетворения человеческих потребностей.

# Методология экономической теории



# Основные экономические цели



1. Экономический рост.
2. Полная занятость.
3. Экономическая эффективность.
4. Стабильный уровень цен.
5. Экономическая свобода.
6. Справедливое распределение доходов.
7. Экономическая обеспеченность (экономические гарантии).
8. Торговый баланс.



# Экономическая система

Часть общественной системы, сфера человеческой деятельности, в которой осуществляется

- производство,
  - обмен,
  - распределение и
  - потребление
- продуктов, услуг и факторов производства.

# ОСНОВНЫЕ СФЕРЫ ЭКОНОМИЧЕСКОЙ ДЕЯТЕЛЬНОСТИ



# Основные части (структуры) экономики



- материально-техническая структура экономики,
- социально-экономическая структура,
- организационно-хозяйственная структура (хозяйственный механизм).



# Материально-техническая структура экономики



- природные ресурсы,
- предметы труда,
- средства труда,
- имеющиеся предприятия,
- производственная инфраструктура.

# Социально-экономическая структура



- совокупная рабочая сила общества
- отношения собственности на средства производства
- социальная инфраструктура
- традиции, обычаи хозяйственной жизни

# Организационно-хозяйственная структура (хозяйственный механизм)



Это совокупность способов, инструментов, форм организации связей между субъектами экономической системы, механизм распределения ограниченных ресурсов общества.

- стимулы и мотивы экономической деятельности,
- организацию связей между потребителями и производителями, между производителями,
- механизм распределения ресурсов, продукта, доходов.

# Классификация экономических систем - 1



*(Критерий: уровень развития материально-технической базы)*

- доиндустриальная экономика,
- индустриальная,
- постиндустриальная

# Классификация экономических систем - 2



*(Критерий: господствующая форма собственности на средства производства)*

- первобытный коммунизм,
- рабовладение,
- феодализм,
- капитализм,
- социализм.

# Классификация экономических систем - 3



*(Критерий: особенности хозяйственного механизма)*

- традиционная,
- рыночная,
- смешанная,
- централизованно планируемая,
- переходная экономика.

# Централизованно планируемая экономика



*(её другое название: административно-командная экономика)*

Экономическая система, в которой основные экономические проблемы общества решаются главным образом через механизм директивного централизованного управления экономикой.

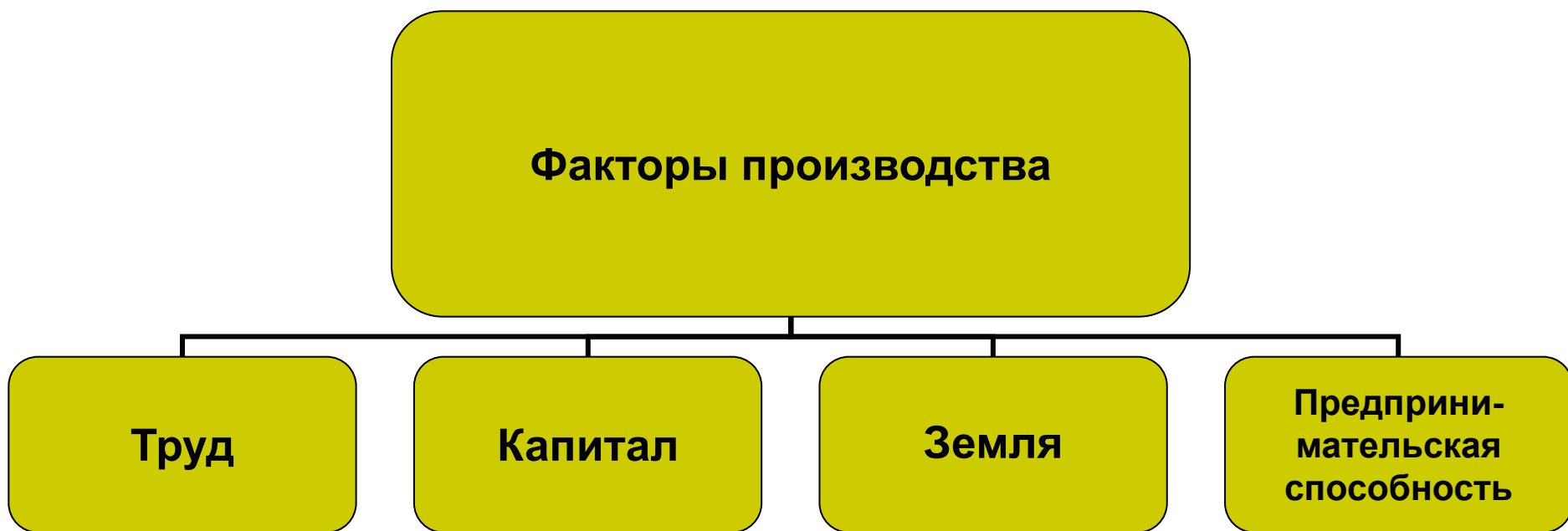
# *Рыночная экономика*



- экономическая система, в которой главные экономические проблемы общества решаются, прежде всего, через конкурентный механизм формирования цен.
- **Смешанная экономика** - разновидность рыночной экономики, экономическая система, в которой наряду с развитым частным сектором действует и развитый государственный сектор экономики.



# ФАКТОРЫ ПРОИЗВОДСТВА



# Труд и Капитал



- **Труд** - это человеческие ресурсы, то есть рабочая сила, имеющаяся в обществе и используемая в производстве продуктов и услуг.
- **Капитал** - это всё то, что используется рабочей силой в производстве, в частности, это станки, оборудование, инструменты, здания, транспортные средства, склады, трубопроводы, линии электропередачи, системы водоснабжения и канализации.

**(Реальный капитал и денежный капитал)**

# Земля



- Это все естественные ресурсы, используемые в производстве продуктов и услуг,
- это то, из чего производятся продукты, потребляемые человеком,
- к этим ресурсам относятся собственно земля как сельскохозяйственные угодья, полезные ископаемые, водные ресурсы, леса и т.д.

# *Предпринимательская способность*



- как фактор производства - это особый вид человеческих ресурсов,
- способность объединять все экономические ресурсы в каком-то производстве,
- способность рисковать и внедрять в производство новые идеи и технологии.



# Важнейшие экономические понятия

# Производительность труда



- **Производительность труда** - это плодотворность, продуктивность производственной деятельности людей, которая измеряется количеством продукции, произведённой работником в единицу времени.
- **Общественная производительность труда** - это количество продукции в денежном измерении, произведённой в обществе за определённый период времени, обычно за год, в расчёте на одного занятого.

# ФАКТОРЫ ПОВЫШЕНИЯ ПРОИЗВОДИТЕЛЬНОСТИ ТРУДА



## ПРОИЗВОДИТЕЛЬНОСТЬ ТРУДА

Уровень  
квалификации и  
образования  
работников

Новейшая и  
современная  
технология

Эффективная  
организация  
труда и  
управления

Разделение  
труда и  
специализация

Кооперация  
труда



# Блага

**Блага** - это продукты и услуги, это материальные и нематериальные средства удовлетворения человеческих потребностей.

**Товар** - это экономическое благо, являющееся продуктом труда и произведённое для обмена.



# Общая классификация благ



1. (ограниченность благ)
  - **свободные блага**
  - **экономические блага**
2. (форма благ)
  - **материальные блага**
  - **нематериальные блага**
3. (функциональная роль)
  - **потребительские блага**
  - **блага производственного назначения**
4. (особенности потребления благ)
  - **частные блага**
  - **общественные**



# Распределение

- это особая стадия в движении произведённых благ,
- предполагает определение доли благ, поступающих в потребление участникам экономической деятельности.



# Типы распределения

- уравнительное распределение
- традиционное, иерархическое распределение
- распределение по труду
- распределение по капиталу
- распределению по потребностям

# Собственность



1. С вещественной стороны:

- это те предметы потребления и средства производства, которыми владеют люди

2. С точки зрения социально-экономических отношений:

- это отношения между людьми в процессе производства, обмена, распределения и потребления по поводу присвоения средств производства и предметов потребления.

# Проблема экономической эффективности. Кривая производственных возможностей





# Экономическая эффективность

Это соотношение между затратами ресурсов, с одной стороны, и полученными результатами, то есть объёмом произведённых благ, с другой стороны.

# Экономическое мышление



- Это мышление, направленное на определение экономической эффективности, выявление способов её повышения.
- Экономическое мышление оперирует, прежде всего, такими понятиями как
  - “затраты-результаты”,
  - “затраты-выпуск”,
  - “издержки-доход”,
  - “издержки-прибыль”.

## Высокая экономическая эффективность в масштабах общества



- **Полная занятость ресурсов** - использование всех пригодных и доступных ресурсов.
- **Полный объём производства** - наибольший объём произведённых благ при полном использовании ресурсов общества.

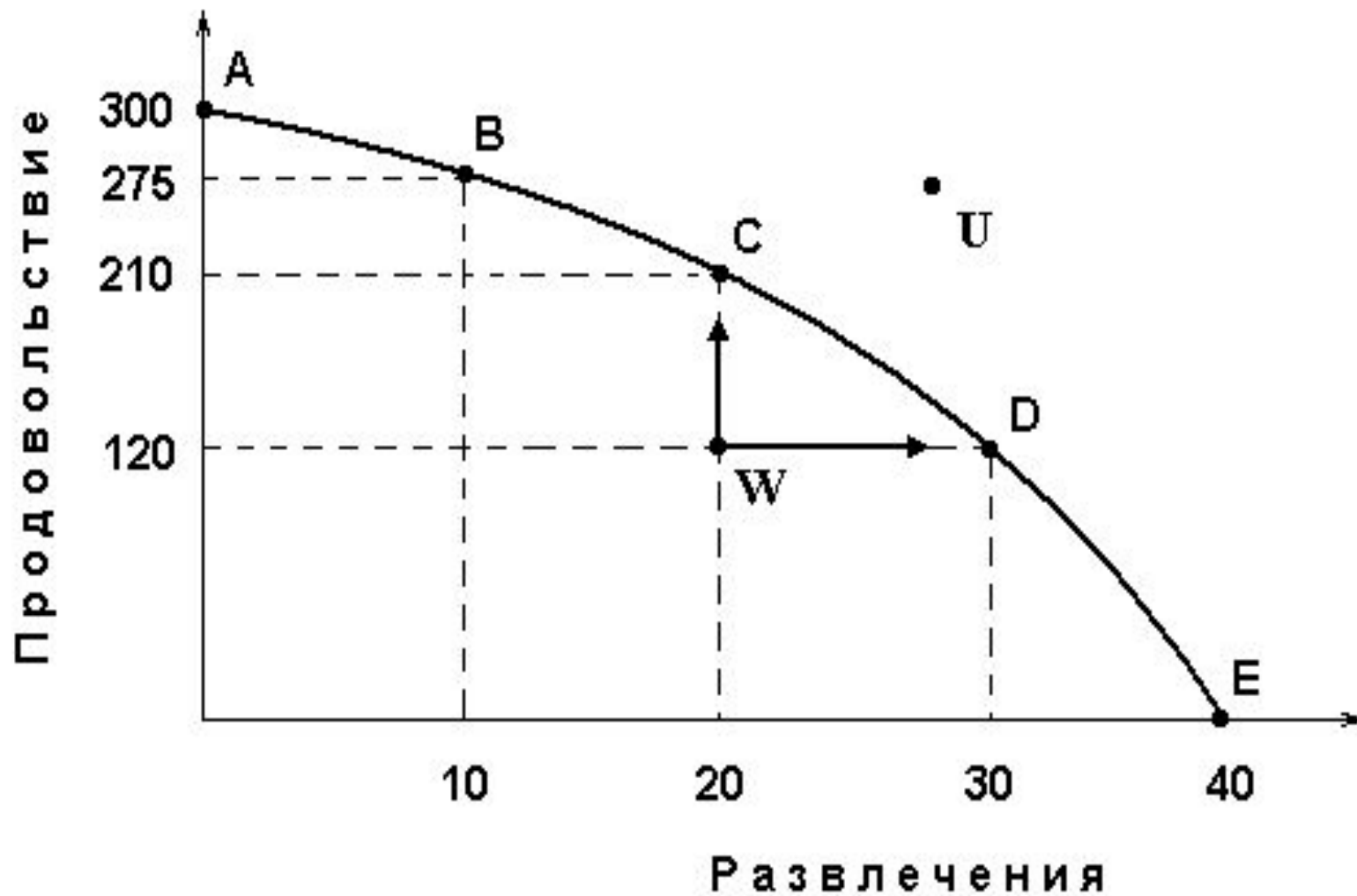


# Эффективность производства и распределения



- **Эффективность производства** в широком смысле означает производство товаров и услуг с наименьшими затратами ресурсов.
- **Эффективность распределения ресурсов** в широком смысле означает использование ресурсов для производства тех товаров и услуг, которые в наибольшей степени необходимы обществу.

# Кривая производственных возможностей



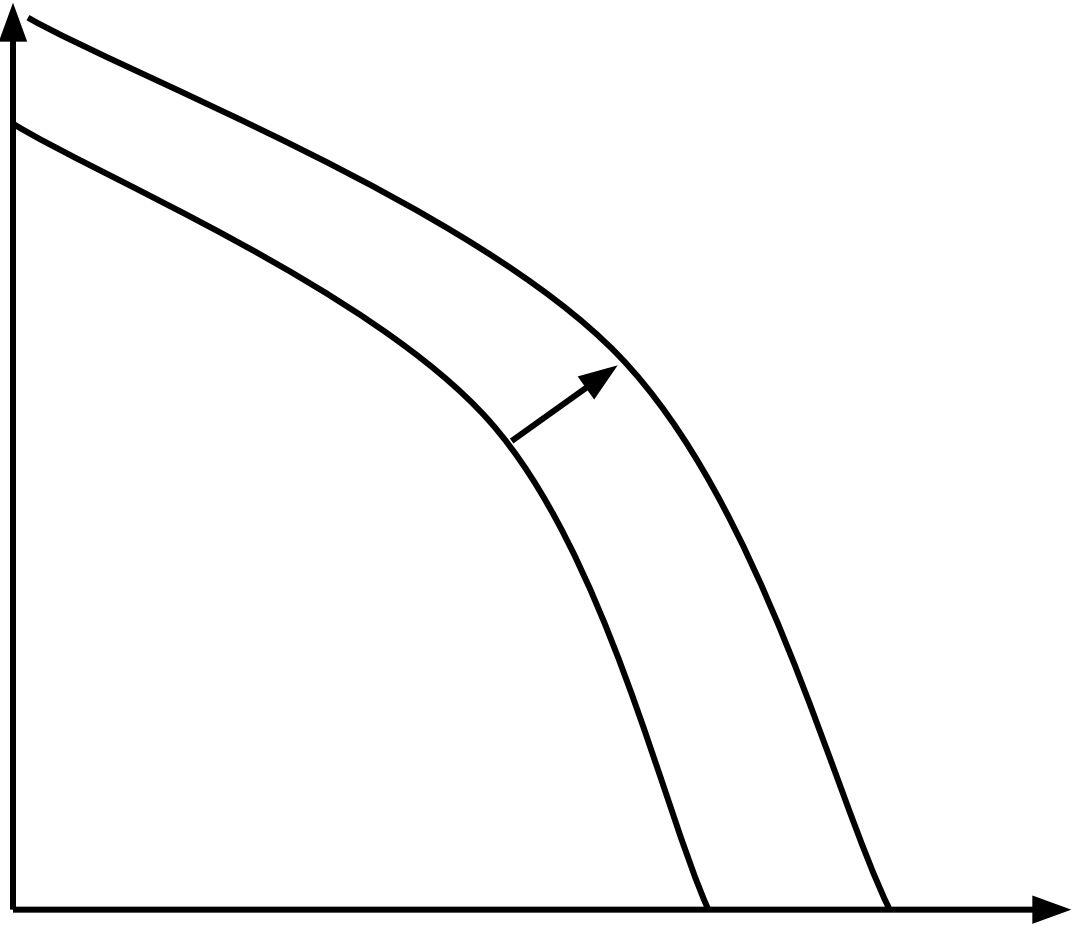
# Возможности производства благ в простейшей экономике



Объёмы производства благ			
Точки	Развлечения (число поездок)	Продовольствие (тонны зерна)	Альтернативные издержки 10-ти поездок (в тоннах зерна)
1	2	3	4
<b>A</b>	<b>0</b>	<b>300</b>	
<b>B</b>	<b>10</b>	<b>275</b>	<b>25</b>
<b>C</b>	<b>20</b>	<b>210</b>	<b>65</b>
<b>D</b>	<b>30</b>	<b>120</b>	<b>90</b>
<b>E</b>	<b>40</b>	<b>0</b>	<b>120</b>



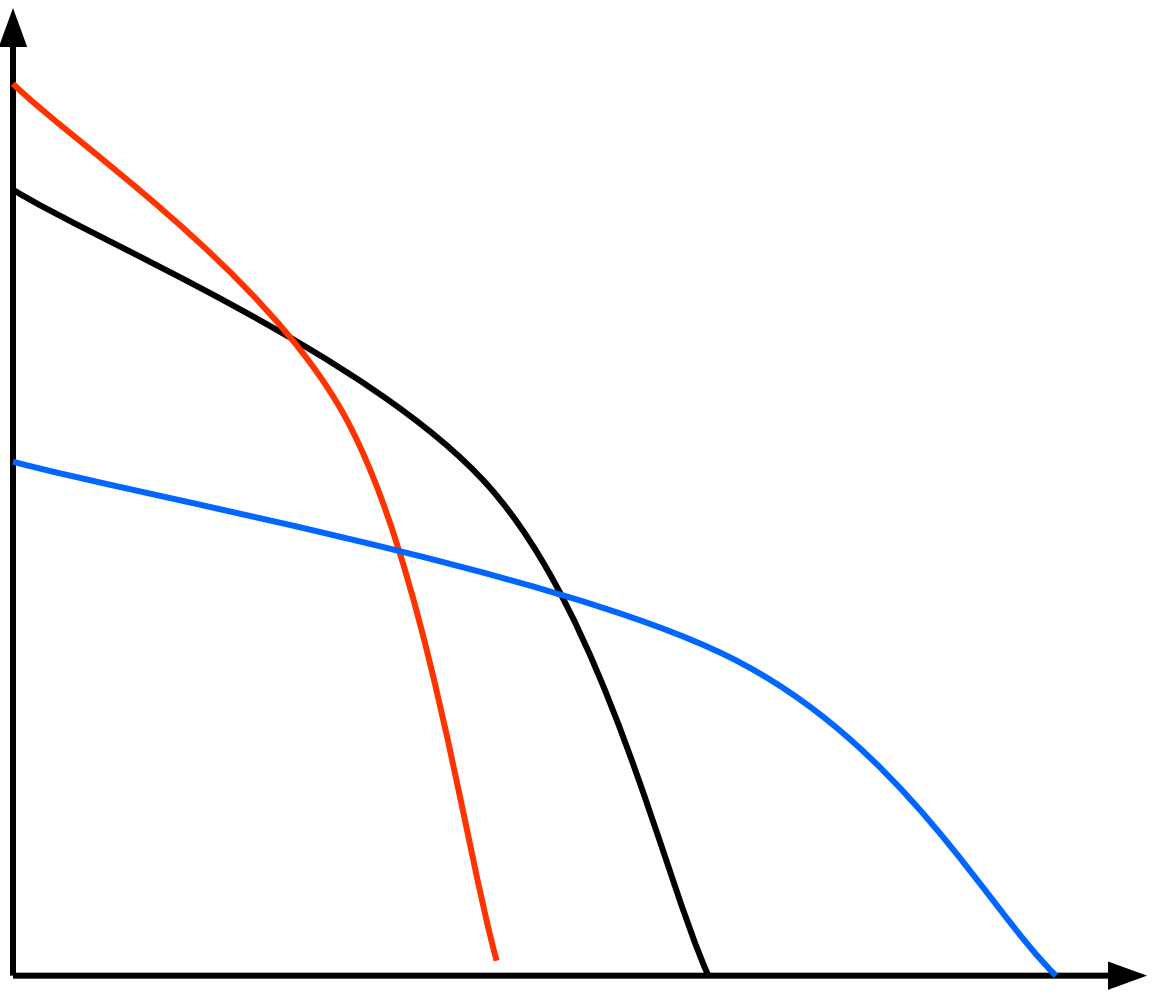
пряники



Роботы



пряники



Роботы