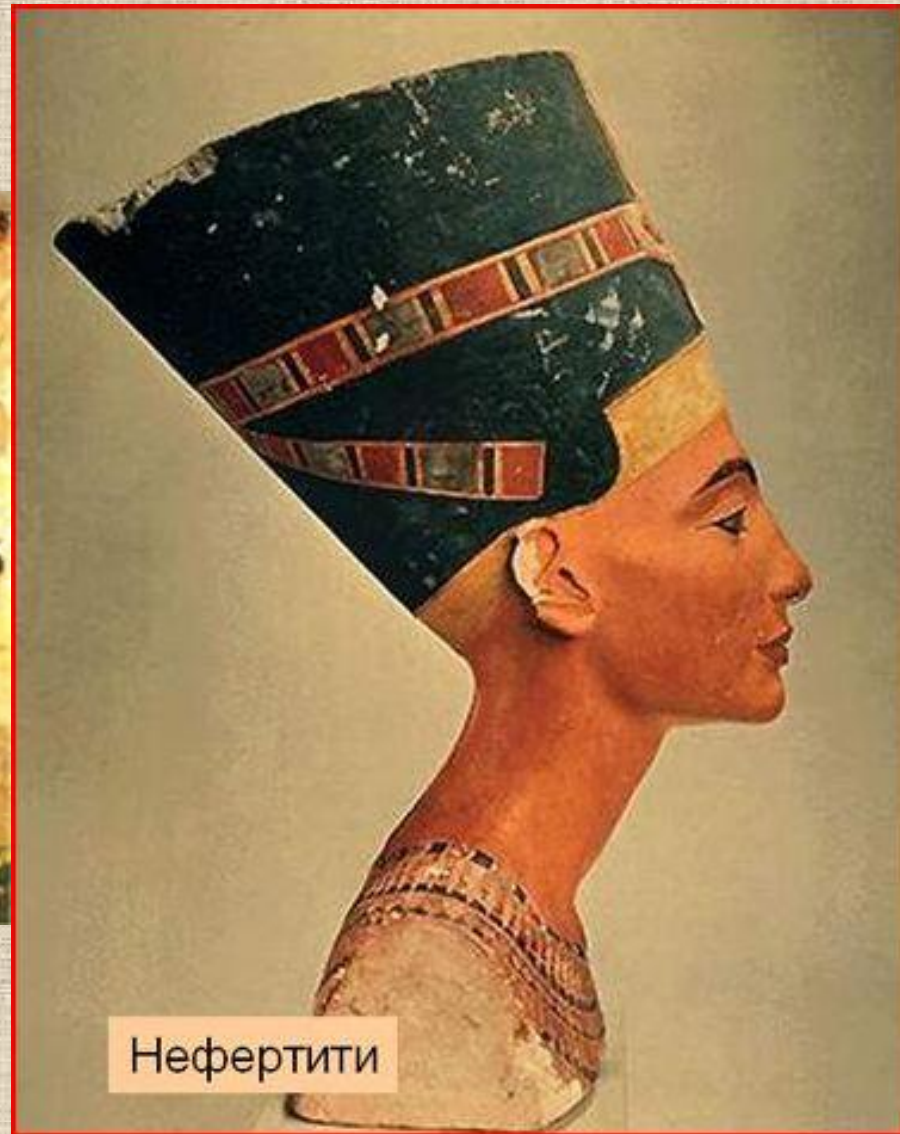


Изображение пространства

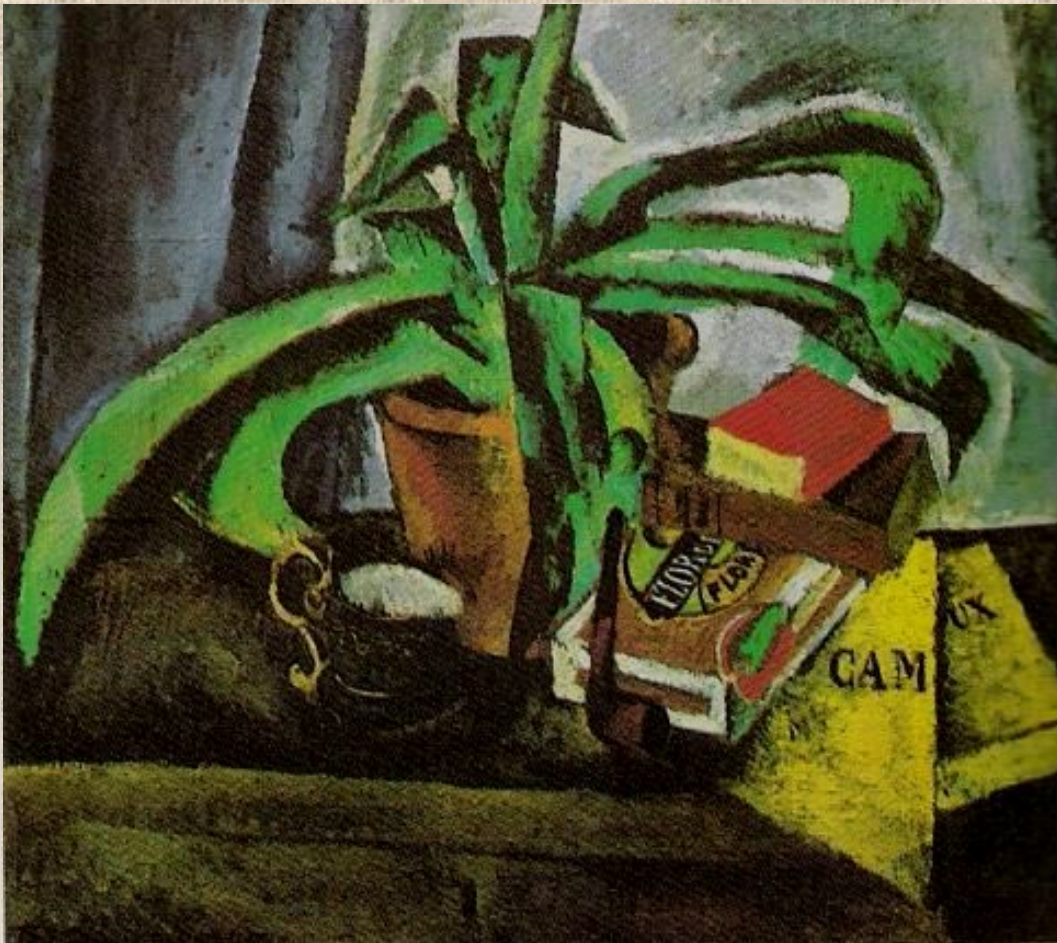
6 класс

Определи жанры



Нефертити









Вопросы

- Что такое пейзаж?
- Какие правила помогут изобразить пейзаж?
- Как изображали пространство в разные исторические эпохи?

Пейзаж

- (от фр. paysage) – жанр ИЗО, изображение природы, окружающего пространства.

Какие правила помогут
изобразить пейзаж?

Перспектива – (от лат. **ясно вижу**), точная наука, которая учит изображать объемные тела на плоскости, передавая их расположение в пространстве и удаленность от наблюдателя.



Основателем перспективы в живописи был **Аполлодор** из Афин.

Перспектива как изобразительное средство широко стала применяться в эпоху Возрождения.

***В зависимости от назначения изображения
перспектива бывает:***

Фронтальная (прямая) перспектива

Угловая (линейная) перспектива

Воздушная перспектива

Обратная перспектива

И т.д.



Фронтальная (прямая) перспектива

- объект находится во фронтальном положении, т.е. его плоскости параллельны плоскости картины;
- параллельные горизонтальные линии, уходящие в глубину, будут сходиться на линии горизонта в определенном месте – **точке схода**.

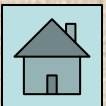


Во фронтальной перспективе **одна** точка схода.



Угловая (линейная) перспектива

- объект находится в угловом положении, т.е. его плоскости расположены под углом к плоскости картины;
- **двухточечная**, предметы проецируются на основе линий, сходящихся в двух точках схода, которые находятся на линии горизонта как правило за пределами листа.





Воздушная перспектива - способ передачи светотеневых и колористических (а не линейных) качеств изображаемых объектов. Это изменение в цвете и тоне предмета, изменение его контраста в сторону уменьшения, приглушения при удалении вглубь пространства.



Обратная перспектива применялась в византийской и древнерусской живописи. Изображенные предметы представляются увеличивающимися по мере удаления от зрителя, картина имеет несколько горизонтов и точек зрения.

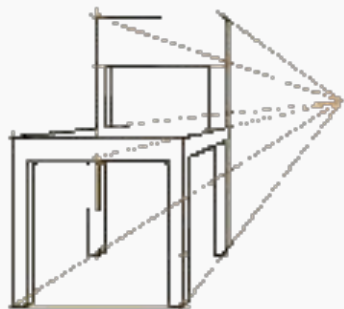


Схема построения линейной перспективы.

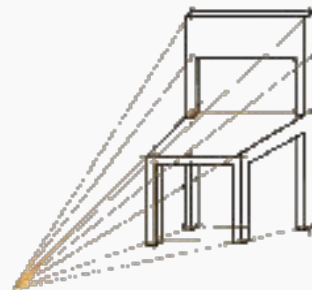


Схема построения обратной перспективы.

Обратная перспектива образует пространство, ориентированное на зрителя и предполагающее его духовную связь с миром символических образов.



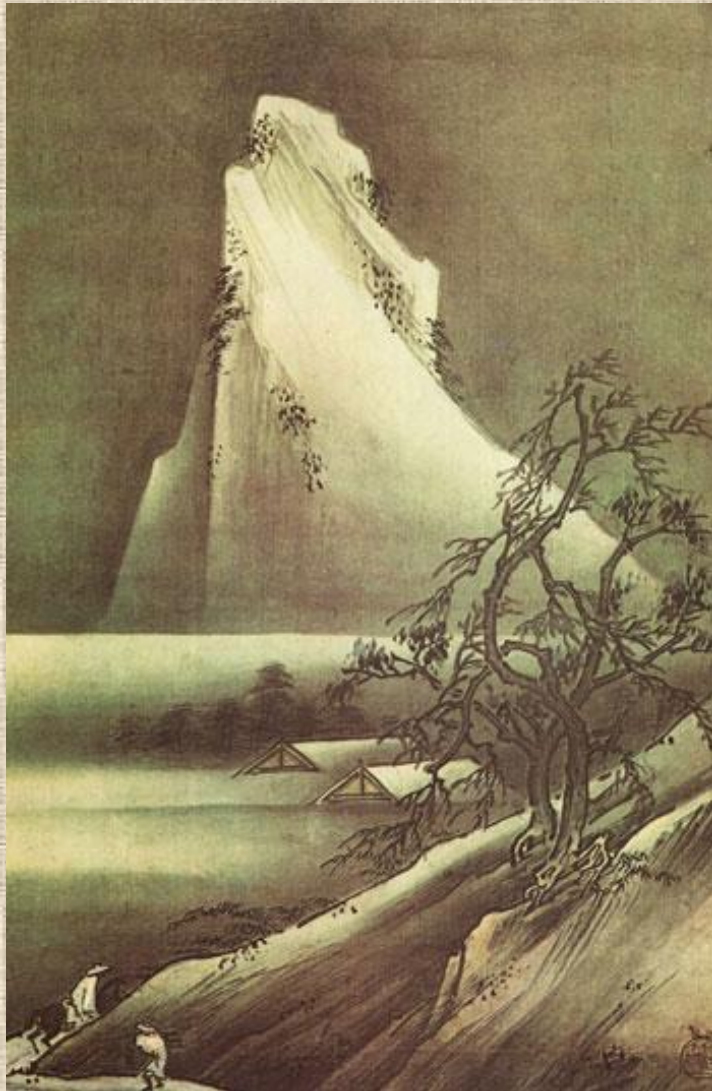
Как изображали пространство
в разные исторические эпохи?

Искусство Др. Египта



- Правила перспективы не соблюдались,
- Ленточная организация пространства (предметы, находящиеся дальше, изображались выше),

Японское и китайское искусство



- Ярусное построение пространства,
- Каждый из объектов может быть главным при рассматривании,
- Глубина пространства создается заслонением одного предмета другим и воздушной перспективой, передающей ощущение простора и расстояний.



Древнерусская живопись



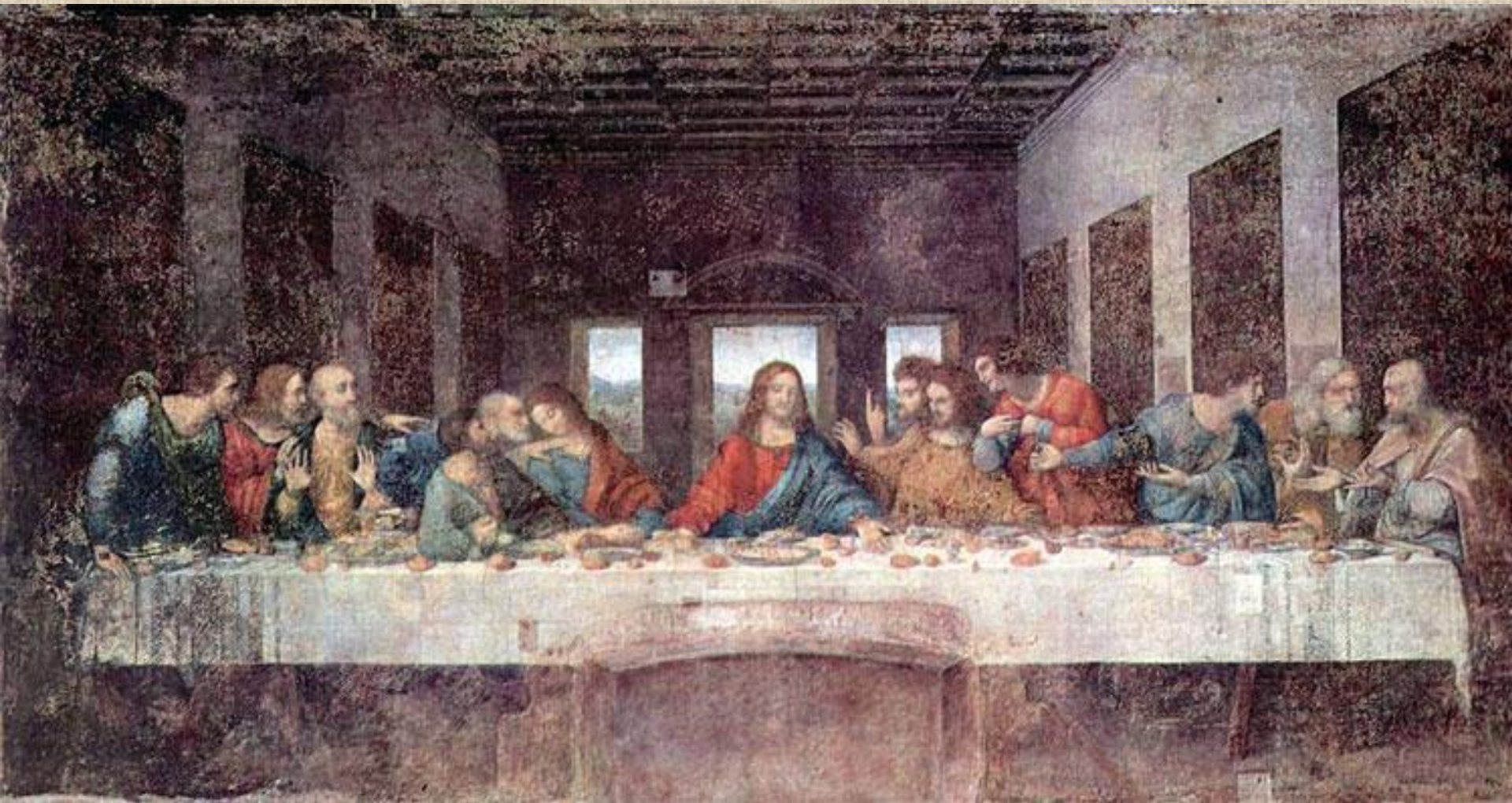
Андрей Рублев. Троица.

Обратная перспектива

Эпоха Возрождения



Рафаэль Санти. Афинская школа



Леонардо да Винчи. Тайная вечеря



Франческо дель Косса.
Алтарь Благовещения





