

# Профессии, связанные с компьютером

Занятие в объединении «Основы  
компьютерной грамотности»  
педагог: Маликова Т.В.

# Компьютер – это электронная машина

Люди для того чтобы облегчить свой труд с древних времен изобретали и применяли различные механизмы, устройства. В наше время человек в различных сферах своей деятельности применяет персональный компьютер (ПК).

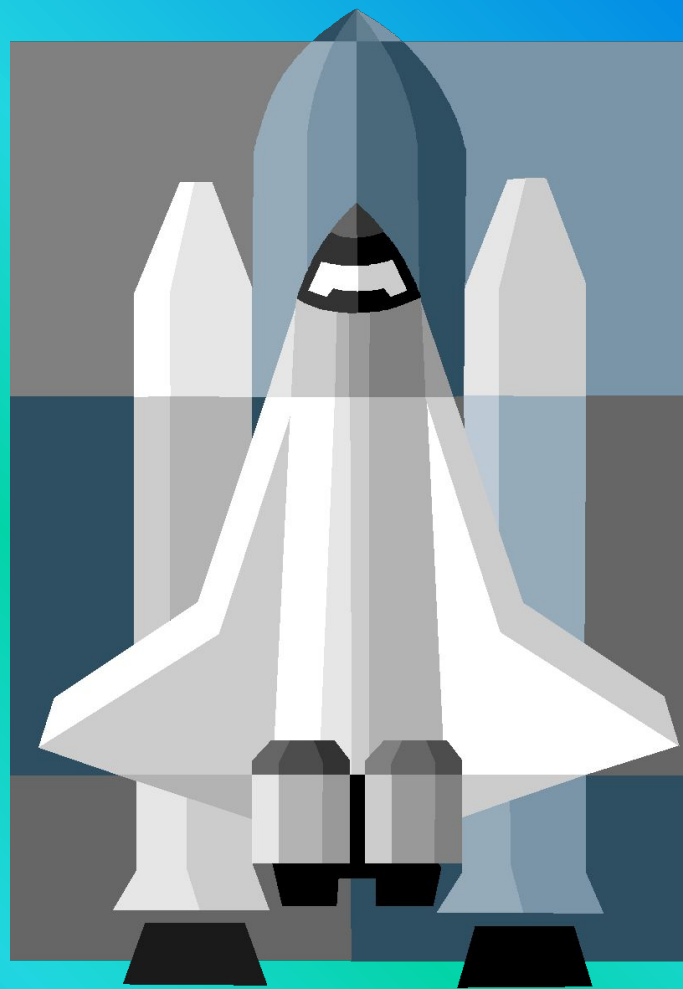


# Профессии ПК



# Вычислитель

Математические  
вычисления от простых  
арифметических действий  
до расчета траектории  
полета космических  
аппаратов и управления их  
полетом



# ХУДОЖНИК



- 1) Ввод картинок и фотографии;
- 2) создание новых изображений;
- 3) распечатка созданных изображений.

# Архитектор



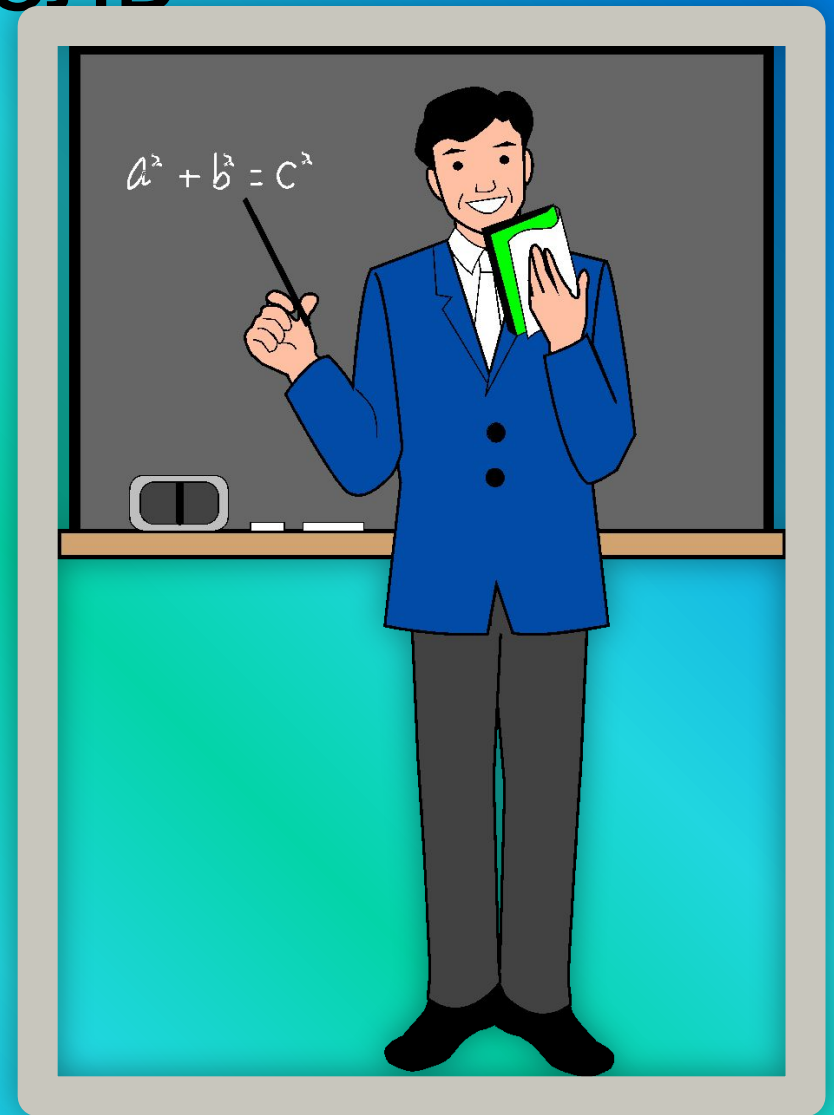
## Проектирование

зданий, не только на  
чертежах но и в  
реальном виде на экране  
ПК.



# Учитель

Представит в  
наглядной форме  
учебный материал по  
любому предмету,  
проверит знания,  
поставит оценку,  
исправит ошибки.



# Бухгалтер

Рассчитывает необходимые платежи и поступления, налоги и зарплату.





# Переводчик

- Найдёт перевод слова с любого языка на русский и обратно.
- Сам переведет введенный в компьютер текст



# Композитор и музыкант

- Сочинение ,  
аранжировка,  
исполнение  
музыкальных  
произведений.

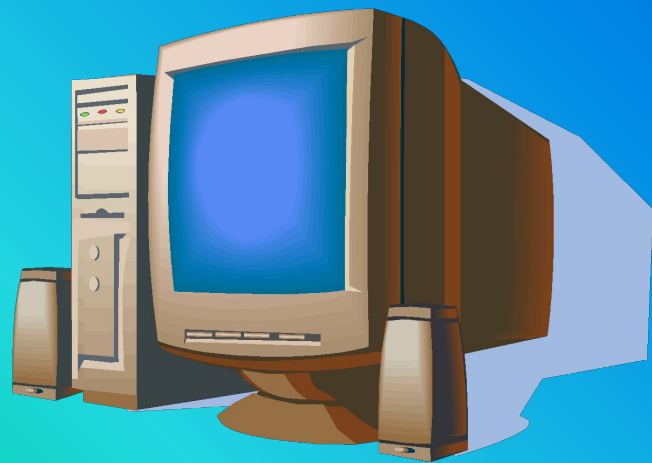


# Электронная пишущая машинка

- Набор текста , хранение набранного текста, редактирование, распечатка в неограниченном количестве экземпляров.



# Что такое компьютер?



Слово компьютер в переводе на русский язык обозначает «вычислитель».

Компьютер представляет собой электронное устройство, способное обрабатывать данные и производить вычисления.

При помощи этого устройства можно решать множество разных задач в быту, на производстве, в науке. Но об этом позже.



- **Монитор** – устройство для визуального (зрительного) отображения рабочей информации.
- Он относится к устройствам вывода информации из компьютера



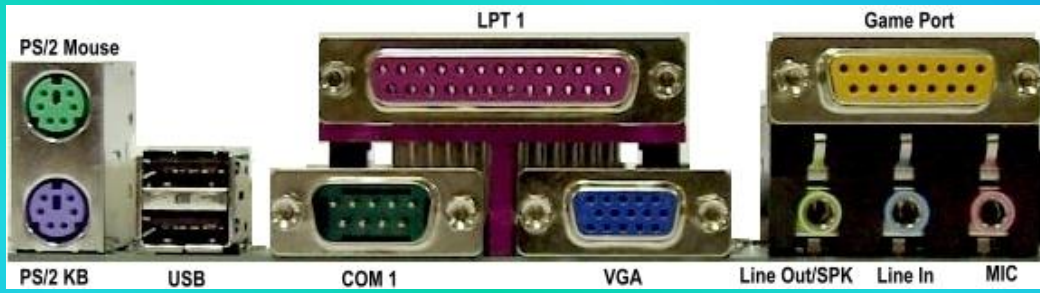
# Системный блок –

заключенные в металлический корпус основные элементы ПК:

- Процессор (“мозг” компьютера) – осуществляет вычисления и управляет работой всех устройств ПК.
- Оперативная память – устройство где хранится информация во время работы ПК
- Накопители на жестком, гибком и оптических дисках – устройства при помощи которых информация на длительное время записывается на жесткий диск, дискету, компакт-диск.
- Блок питания







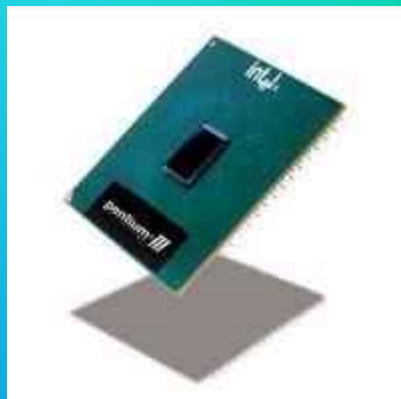
- **Мышка** – устройство ввода управляющей информации.
- В большинстве программ она управляет перемещением специального указателя (курсора). Кнопки мышки выполняют особые функции.



- **Клавиатура** – основное устройство ввода текстовой информации и управления работой программ.
- Клавиатура как устройство ввода преобразует текстовую информацию в цифровую. При нажатии клавиши программа получает с клавиатуры число-код, соответствующий этой клавише.



# Дискета, компакт - диск





**Принтер** -относится к устройствам вывода информации из компьютера



**Сканер** - относится к устройствам вывода информации из компьютера

