

А что же нужно учесть при выборе фотостудии?

- 1) Наличие высоких потолков, что дает еще больше возможностей управления съемкой, делает процесс еще более эффективным и интересным.
- 2) Площадь студии должна быть больше 30 квадратных метров.
- 3) Наличие окон, желательно, больших. Естественный свет еще никому не вредил.
- 4) Цена.
- 5) Место расположения.
- 6) Дополнительные декорации: различные текстуры на стенах, выстроенные интерьеры, реквизит
- 7) Осветительные приборы



Итак, что же нужно для удачной съемки в студии?

- 1) выбрать интересную модель
- 2) придумать образ
- 3) макияж
- 4) декорации
- 5) придумать сюжет съемки
- 6) продумать свет и выбрать световые насадки для осветительных приборов,



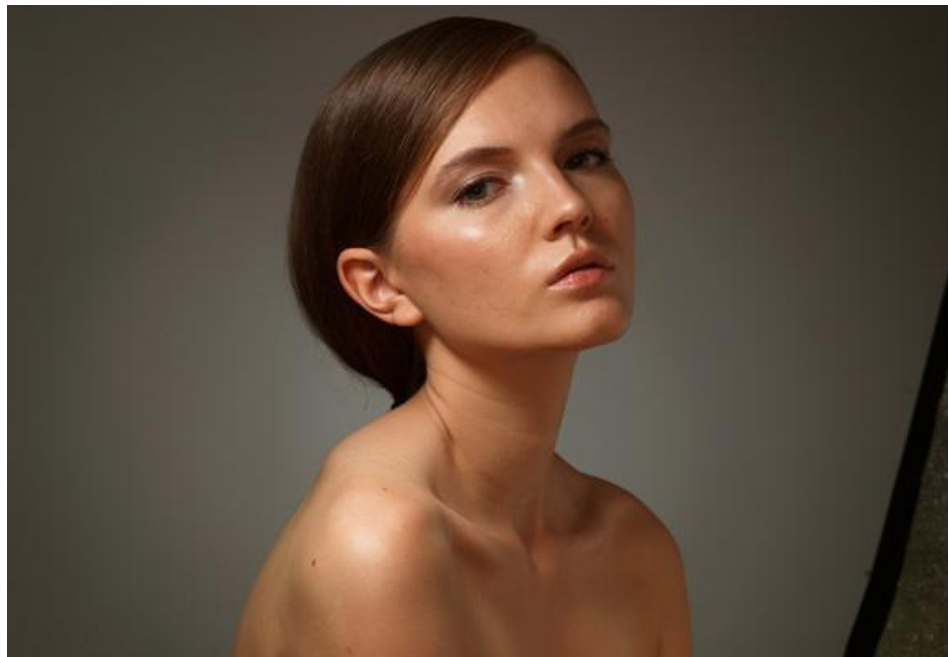
Какой бывает свет?

рисующий свет - основной свет, выделяет темные и светлые участки на фотографии. Он исходит от основного источника света, от наиболее мощного



Какой бывает свет?

Заполняющий свет (заполняет тени на моделях, менее мощный чем рисующий)



Какой бывает свет

Фоновый свет (освещает фон)



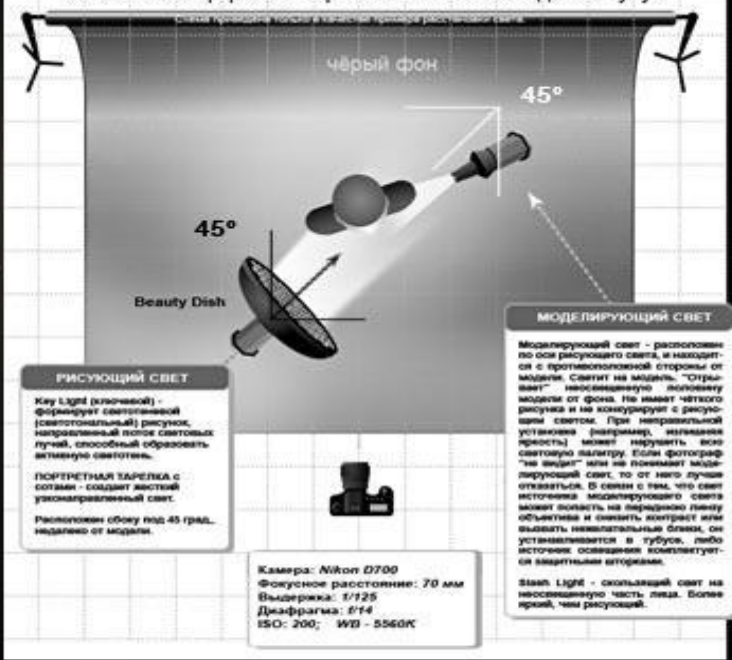
Какой бывает свет

Моделирующий свет – это боковая подсветка объекта, предназначен для придания объема и отделения от фона неосвещенной части объекта съемки.



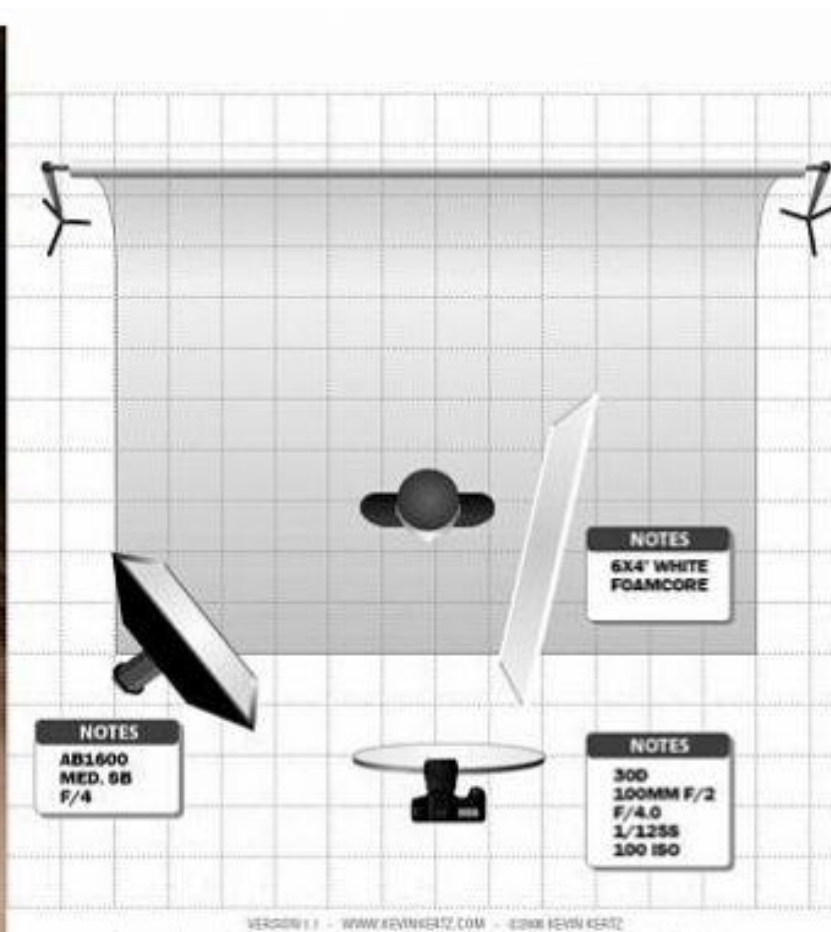


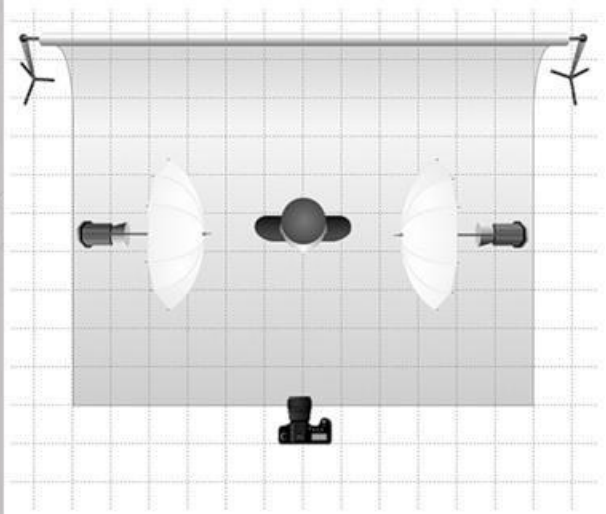
СХЕМА СВЕТА С 2-Я ИСТОЧНИКАМИ: портрет на чёрном фоне.
Источники: портретная тарелка с соевой насадкой и тубус.

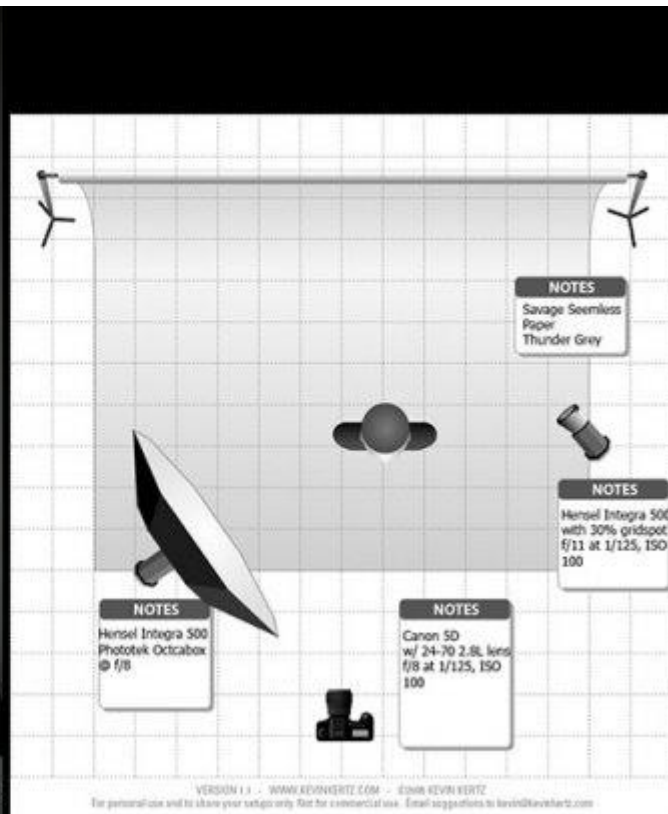


Освещение точечным источником света, таким как тубус, требует более тщательной и аккуратной установки вспышки.

На фотографии видно, как не очень точно расположенный источник моделирующего света повлиял на характер рисунка.





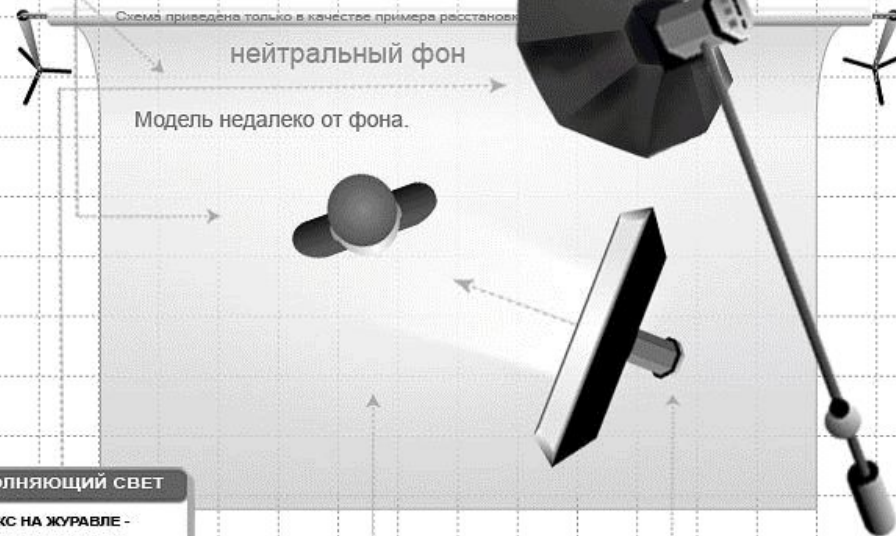




ПРОСТАЯ СХЕМА СВЕТА С 2-Я СОФТБОКСАМИ: вариант 2

Источники: октобокс и вертикальный стрип.

Если фон нейтральный или темный, то мне не хватает еще одного источника освещения для подсветки контура.



ЗАПОЛНЯЮЩИЙ СВЕТ

ОКТОБОКС НА ЖУРВАЛЕ -
сверху.

Заполняющий свет - общее
освещение, смягчение теней.

РИСУЮЩИЙ СВЕТ

Рисующий свет - формирует
светотеневую (светотональный)
рисунок.

ВЕРТИКАЛЬНЫЙ СТРИП -
разновидность софтбокса -
создает мягкий, рассеянный,
узконаправленный свет.

Расположен сбоку,
недалеко от модели.

Камера: *Nikon D700*
Фокусное расстояние: *70 мм*
Выдержка: *1/125*
Диафрагма: *f/10*
ISO: *200*; WB - *4550K*

Светоформирующие насадки

- 1) Зонт на отражение, просветные зонты (мягкий рассеянный свет)
- 2) Софт- (дает мягкий свет), стрип- (для фото в полный рост, для крупногабаритных моделей), окто-боксы (рисующий свет для групповых портретов)
- 3) Портретная тарелка
- 4) Рефлекторы: со шторками, фоновые, с сотами
- 5) Тубус - насадка для создания узкого пучка света
- 6) Соты (пучок параллельных лучей) для контрового света, цветные фильтры для придания цвета свету
- 7) Отражатели



