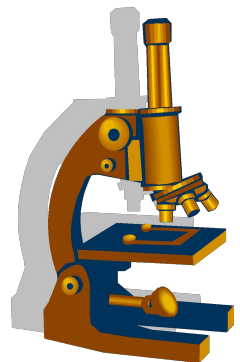


ТӘЖІРИБЕЛІК САБАҚ №10

ТАҚЫРЫП: АСҚОРЫТУ ТҮТІГІ БӨЛІМДЕРІНІҢ ГИСТОЛОГИЯСЫ

«Гистология-2» пәні



Сабақ мақсаты

ас қорыту түтігі мүшелерінің құрылымдық ұйымдасу ерекшеліктері, сондай-ақ микроскопиялау және гистологиялық препараттарды диагностикалау дағдылары бойынша білім алу және бекіту.

Тақырыптың негізгі сұрақтары

- ❑ 1. Ас қорыту жүйесінің жалпы морфофункционалық сипаттамасы. Ас қорыту жүйесінің бөлімдері. Гистогенез.
- ❑ 2. Ас қорыту түтігінің құрылысы.
- ❑ 3. Өңеш. Өңеш қабырғасының құрылысы. Өңештің бездері.
- ❑ 4. Өңештің асқазанға өтер жерінің ерекшеліктерінің сипаттамасы.
- ❑ 5. Асқазан. Асқазан қабырғасының құрылысы.
- ❑ 6. Асқазан бездері, оның жасушалық құрамы.
- ❑ 7. Жіңішке ішек. Жіңішке ішектің қабырғасы құрылысы. Жіңішке ішектің әр түрлі бөлімдеріндегі шырышты қабаттың құрылыс ерекшеліктері.
- ❑ 8. Жуан ішек. Жуан ішектің қабырғасы құрылысы. Шырышты қабаттың құрылыс ерекшеліктері.

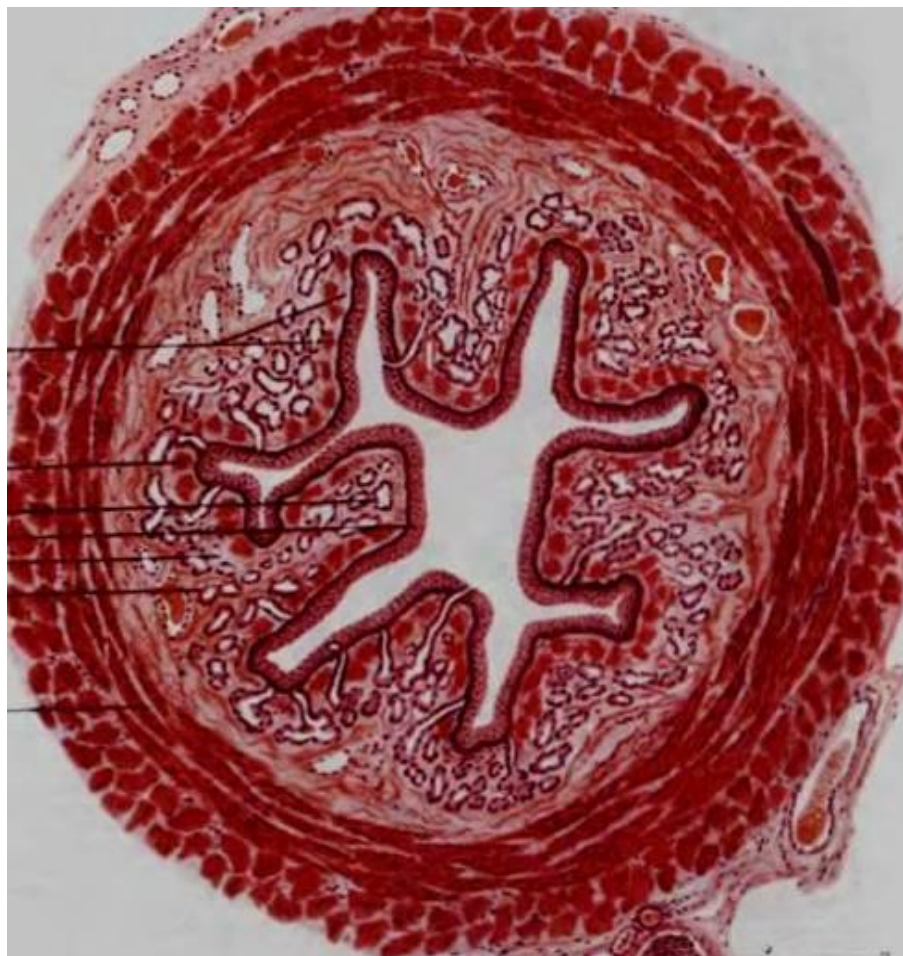
Бастапқы білім деңгейін бағалауға арналған бақылау сұрақтары

- **Асқорыту жүйесінде қандай бөлімдерді ажыратады?**
- **2. Асқорыту түтігінің қабырғасы қабықтарын атаңыз.**
- **3. Өңештің бездерін, олардың орналасуын атаңыз.**
- **4 Асқазанның бұлшық етті қабатын қандай тін қалыптастырады?**
- **5. Жіңішке ішектің шырышты қабатының рельефі несімен айырықшаланады?**

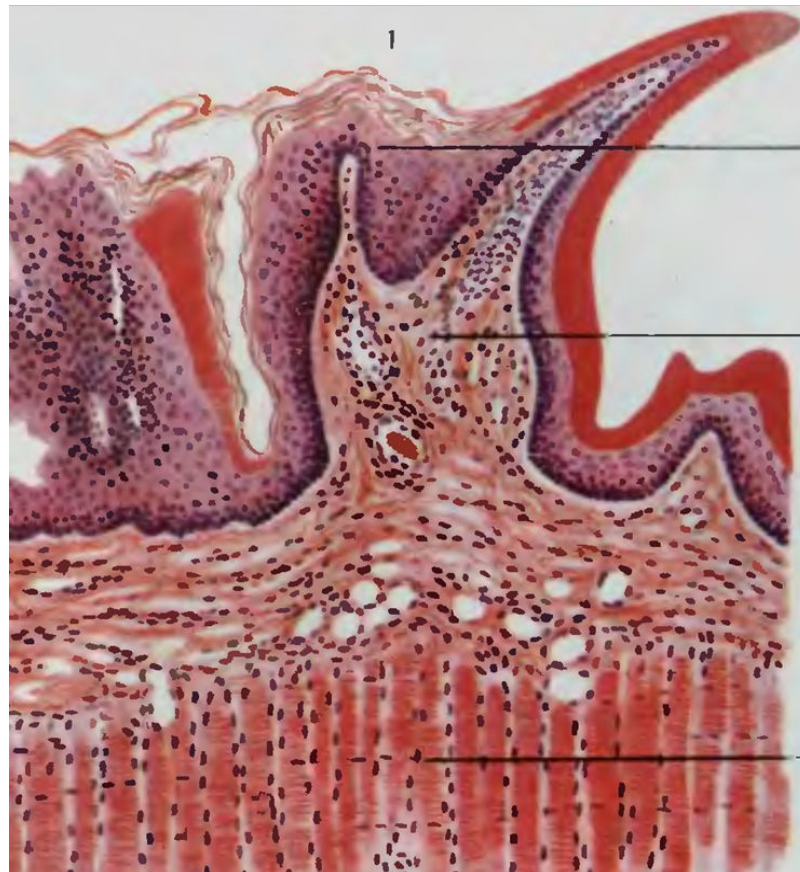
Қорытынды білім деңгейін бағалауға арналған бақылау сұрақтары

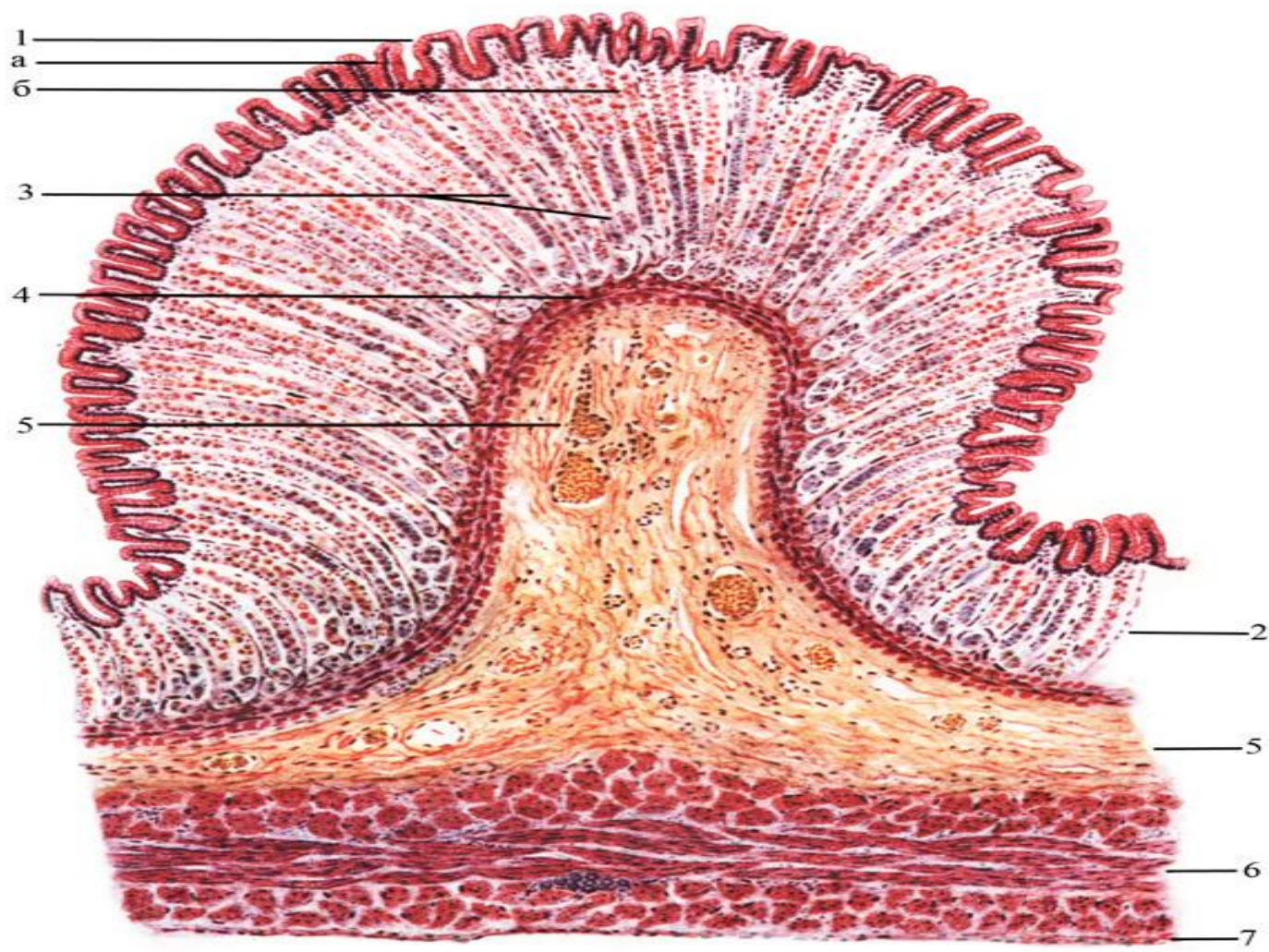
- 1. Асқорыту жүйесінің әр түрлі бөлімдеріндегі шырышты қабық эпителиінің құрылыс ерекшеліктері қандай?**
- Асқорыту түтігі мүшелерінің сыртқы қабығының тіндік құрамын көрсетіңіз.**
- 3. Өңештің әр түрлі бөлімдеріндегі бұлшық етті қабатында қандай құрылыс ерекшеліктері болады?**
- 4. Асқазан бездерінің түрлері. Олардың жасушалық құрамы қандай?**

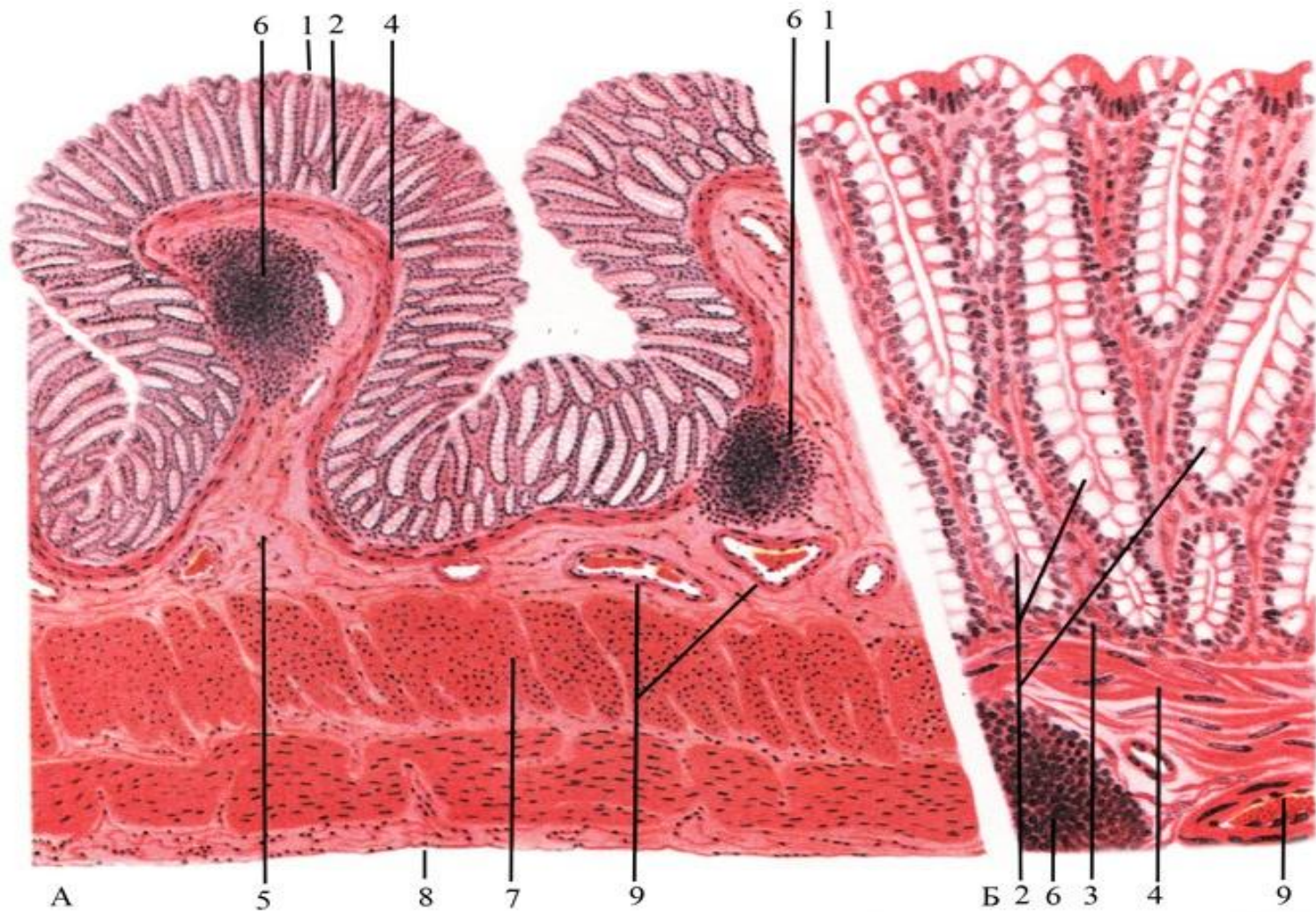
ΘΨΕΨ

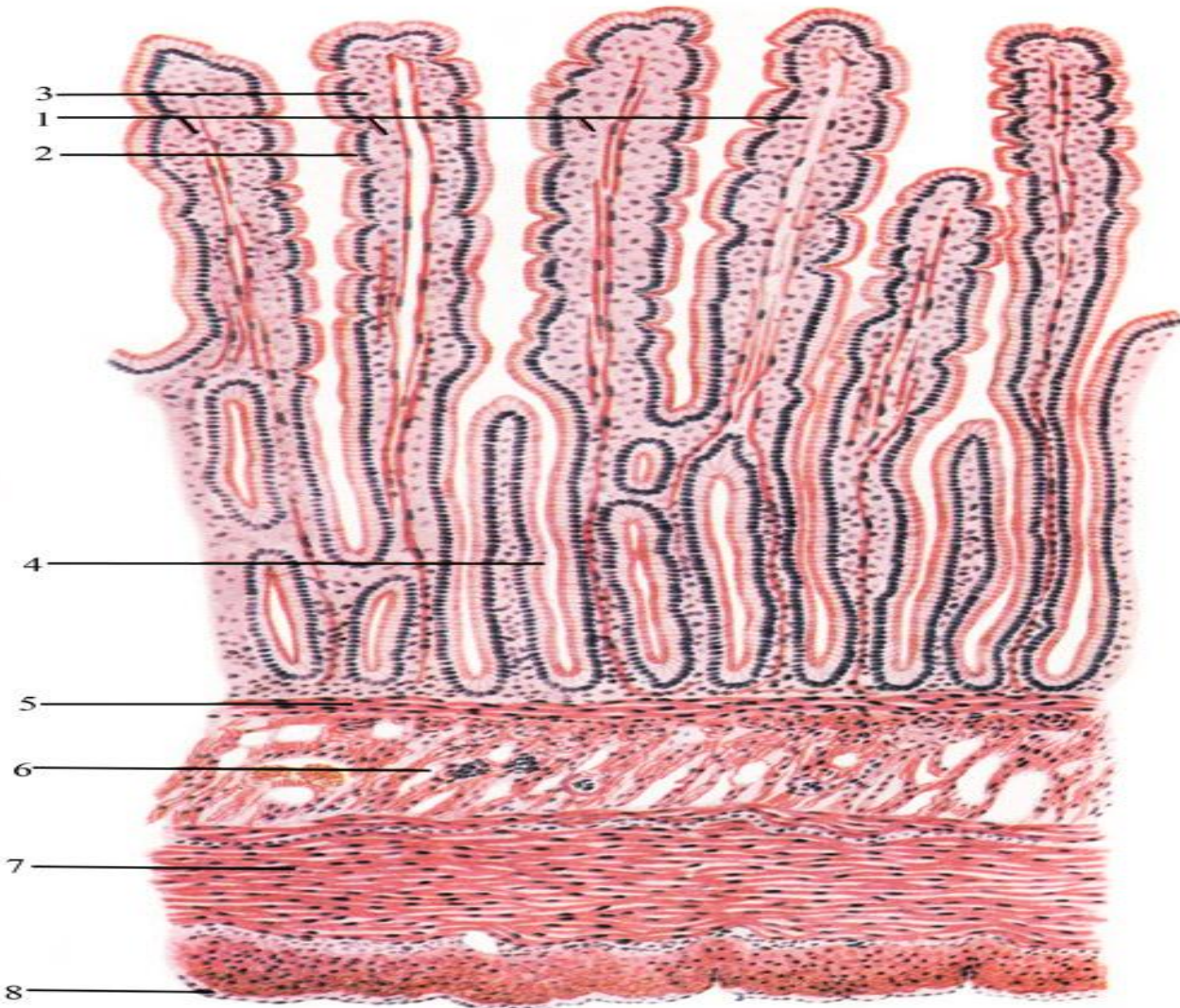


ТІЛДІҢ ЖІПШЕ ТӘРІЗДІ БҮРТІКТЕРІ







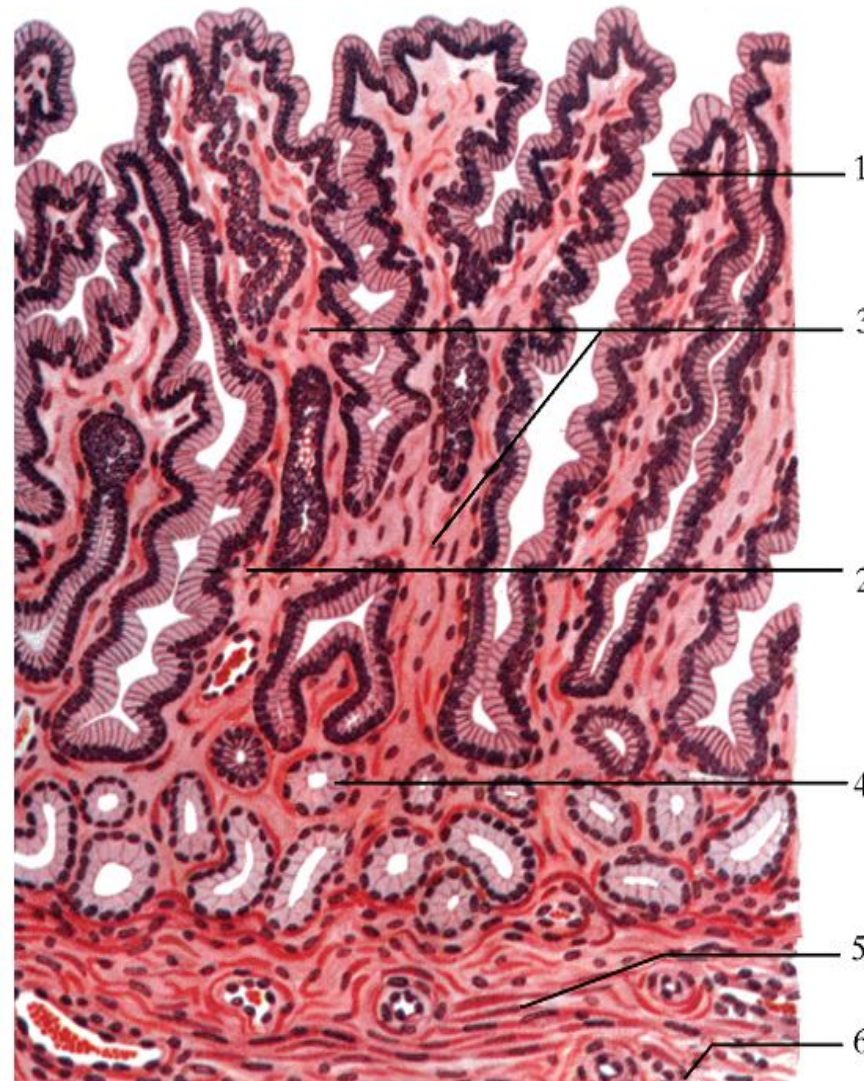


493. Асқазанның пилорикалық бөлігінің кілегейлі қабығы.
Бояуы: гематоксилин - эозин. x 400.

1-асқазан шұңқырлары; 2-биік призма тәрізді эпителий; 3-меншікті пластинка; 4-пилорикалық бездер; 5-кілегейлі қабықтың етті пластинкасы; 6-кілегей асты негізі (И.В. Алмазов, Л.С. Сутулов бойынша).

493. Слизистая оболочка пилорической части желудка. Окраска гематоксилин - эозином. x 400.

1 - желудочные ямки; 2 - высокопризматический эпителий; 3 - собственная пластинка; 4 - пилорические железы; 5 - мышечная пластинка слизистой оболочки; 6 - подслизистая основа (по И.В. Алмазову, Л.С. Сутулову).





**НАЗАРЛАРЫҢЫЗҒА
РАХМЕТ!**