

ОБЩАЯ ХАРАКТЕРИСТИКА ЦАРСТВА ЖИВОТНЫЕ



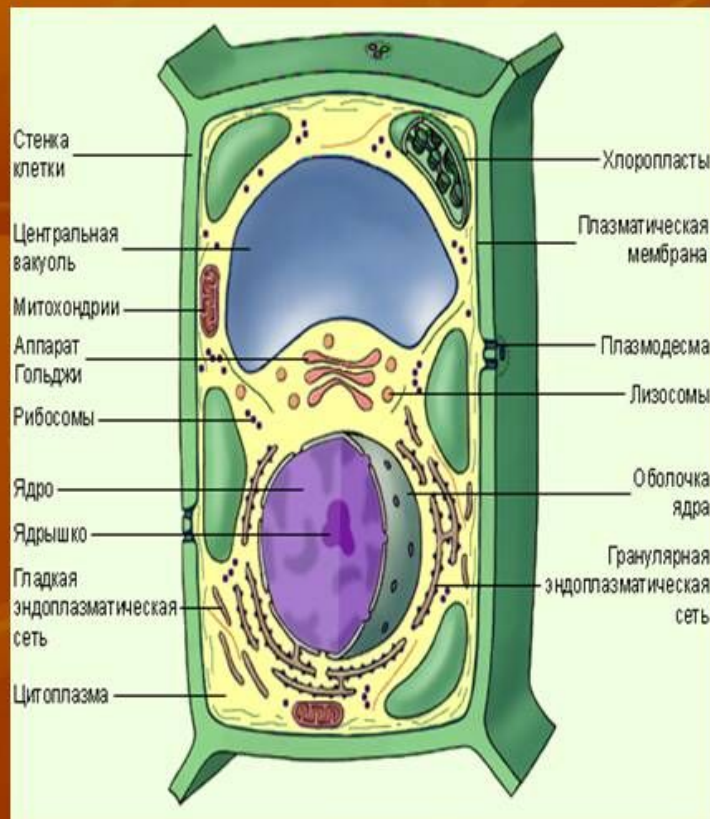
ОСНОВНЫЕ ПРИЗНАКИ ЖИВОТНЫХ

- 1. Гетеротрофный тип питания (питаются готовыми органическими веществами)

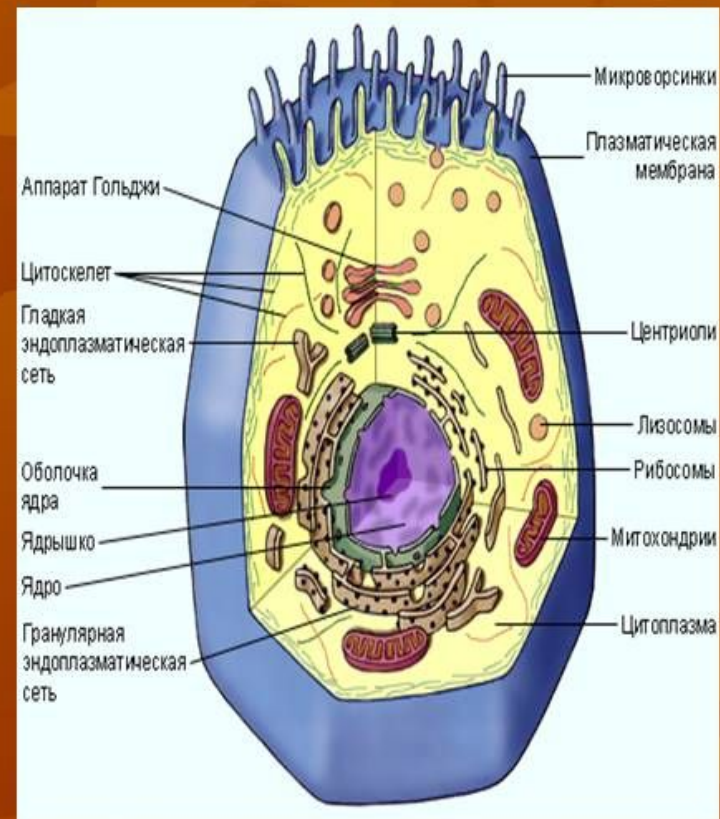


ОСНОВНЫЕ ПРИЗНАКИ ЖИВОТНЫХ

- 2. В животных клетках отсутствуют клеточная стенка, пластиды, крупные вакуоли и



Растительная клетка



Животная клетка

ОСНОВНЫЕ ПРИЗНАКИ ЖИВОТНЫХ

- 3. Животные подвижны, обладают специальными органами движения

Органы передвижения



Плавники



Ласты



Ноги



Крылья

ДВИЖЕНИЕ

РАСТЕНИЯ

ЖГУТИКИ



Хламидомонада

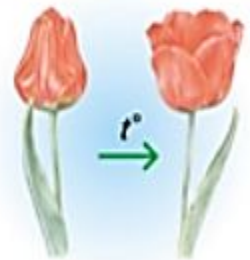


Вольвокс

ДВИЖЕНИЕ ОТДЕЛЬНЫХ ЧАСТЕЙ И ОРГАНОВ



Свет



Температура



Венерина мухоловка
Прикосновение



Сила гравитации

ЖИВОТНЫЕ

ЖГУТИКИ



Лямблия

РЕСНИЧКИ



Инфузория туфелька

ЛОЖНОНОЖКИ



Амеба обыкновенная

МЫШЕЧНАЯ ДЕЯТЕЛЬНОСТЬ



Змея

Ползание



Лягушка

Плавание



Летучая мышь

Полет



Страус

Бег



Кенгуру

Прыжки



Хамелеон

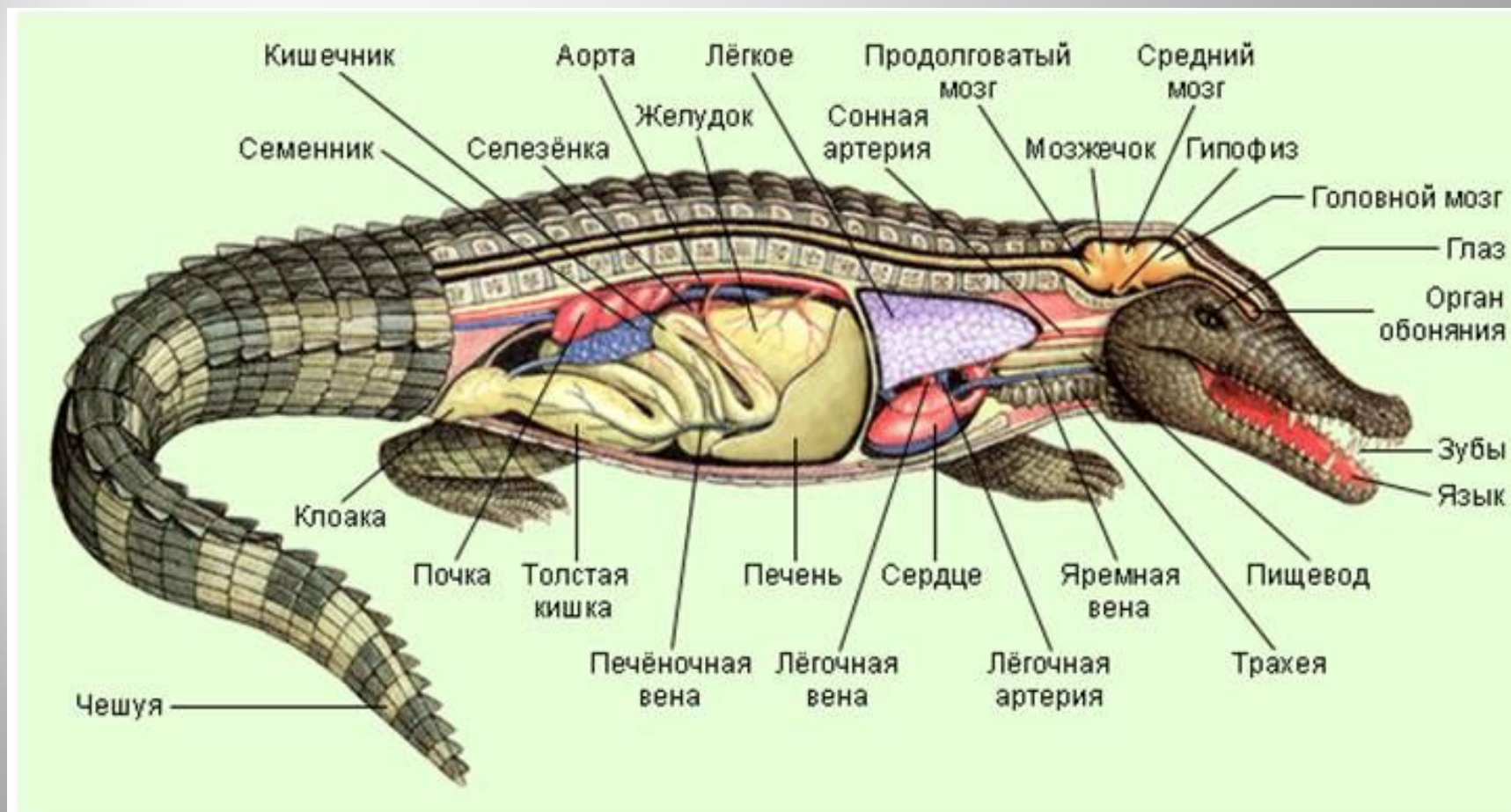
Лазанье

ОСНОВНЫЕ ПРИЗНАКИ ЖИВОТНЫХ

- 4. В отличие от растений, грибов, бактерий у большинства животных имеются системы органов

- Пищеварительная
- Кровеносная
- Дыхательная
- Выделительная
- Опорно-двигательная
- Нервная
- Эндокринная
- Система органов размножения

ВНУТРЕННЕ СТРОЕНИЕ КРОКОДИЛА



ОСНОВНЫЕ ПРИЗНАКИ ЖИВОТНЫХ

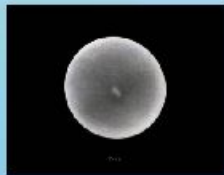
- 5. Специфические особенности обмена



ОСНОВНЫЕ ПРИЗНАКИ ЖИВОТНЫХ

- 6. Большинству животных, в отличие от растений, свойствен ограниченнй рост

- Рост – процесс количественных изменений, увеличения массы клеток, тканей и органов, их линейных и объемных размеров.
- Развитие – это процесс усложнения структуры организма, специализации и дифференцировки его органов, тканей, клеток.



ОСНОВНЫЕ ПРИЗНАКИ ЖИВОТНЫХ

- 7. Для животных характерна четкая симметрия тела



Царство Животные

Одноклеточные
(Простейшие)



Многоклеточные

Плоские черви



Круглые черви



Кольчатые черви



Кишечно-
полостные



Моллюски



Игло-
кожие



Членисто-
ногие



Хордовые

