



*Урок по изобразительному  
искусству*

# **«Сказочное дерево»**

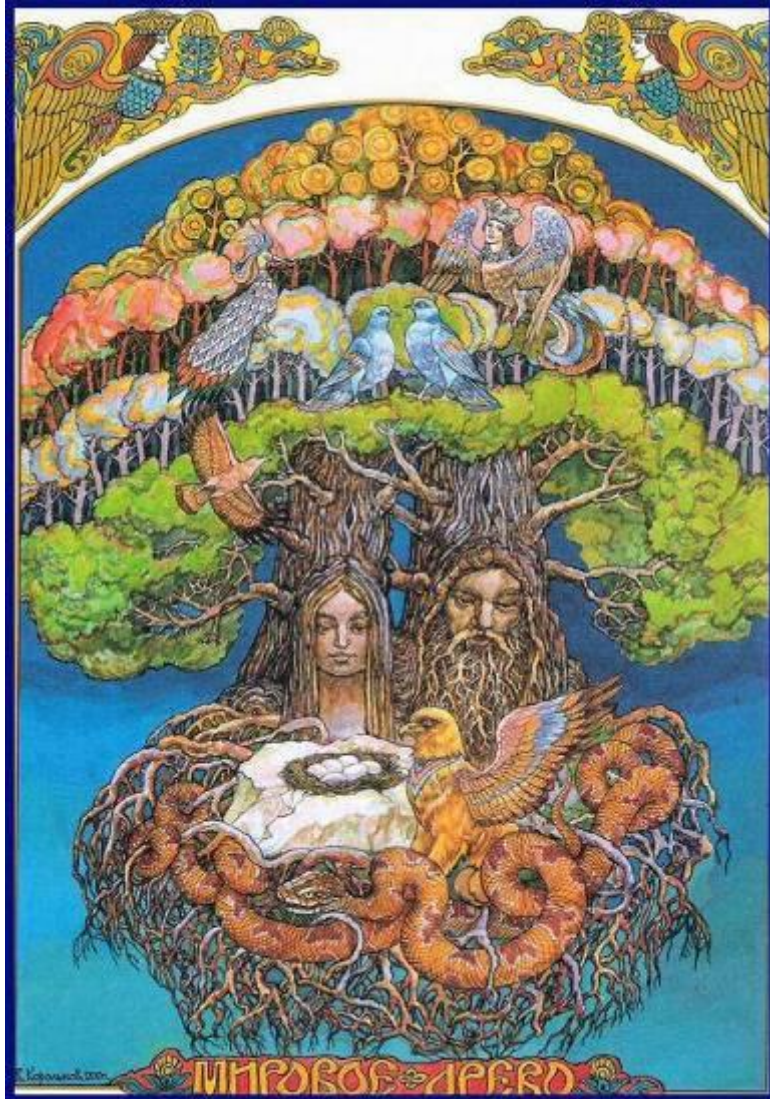




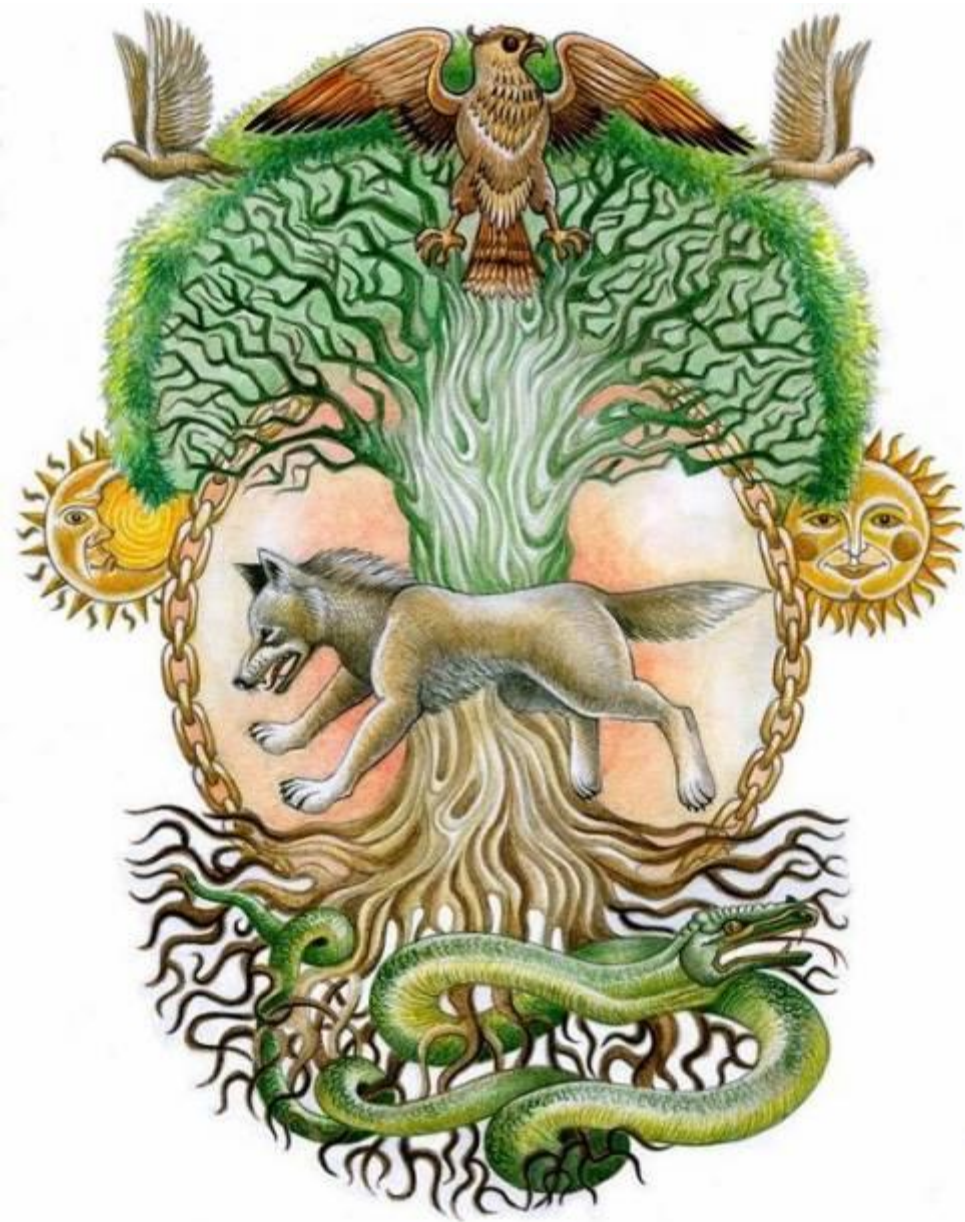
Silverfoxx



# Мировое Дерево (Древо) Славян, Древо Мира у Славян



- Центром мира для древних славян было Мировое Дерево (**Мировое Древо, Древо Мира**). Оно является центральной осью всего мироздания, в том числе и Земли, и соединяет Мир людей с Миром Богов и Подземным Миром. Соответственно крона дерева достигает Мира Богов на небесах - Ирий или Сваргу, корни дерева уходят под землю и соединяют Мир Богов и Мир людей с подземным Миром или миром Мёртвых, которым правит Чернобог, Марена и другие "тёмные" Боги.



- В обрядовых песнях и вообще традиционном фольклоре до нас дошли такие описания Мирового Дерева: в его кроне свивает гнездо соловей (а также другие священные птицы - Гамаюн, Сирин, Алконост, Уточка, Жар-Птица и др.), в стволе живут пчёлы, которые приносят мёд, у корней живёт горноста́й, в норе (гнезде) змея (Шкурупея), на цепи прикован бес, плоды Дерева Мира - это семена всех существующих трав, цветов, деревьев.



- Мировое Древо было настолько почитаемо у славян, что оно участвовало во многих празднованиях. В частности до сей поры до нас дошла традиция устанавливать на Новый Год ёлку. Сейчас никто не задумывается - зачем это делается, но основной и сакральный смысл Новогодней ёлки - именно образ Центра или Оси Мироздания. В каком-то смысле - это идол Священного Древа Мира.
- Также обрядовое дерево устанавливали перед самой постройкой нового дома в самый центр планируемого строительства, таким образом привлекая в это место силу и делая его сакральным, обладающим мощной энергетической основой.

# Мировое древо славян

- Символ Мирового Древа изображается по-разному. Это может быть, как довольно точное изображение с корнями, ветвями, листьями и другими атрибутами обычного дерева, так и схематическое изображение в виде вертикальной палочки и тремя веточками, которые устремляются вверх.





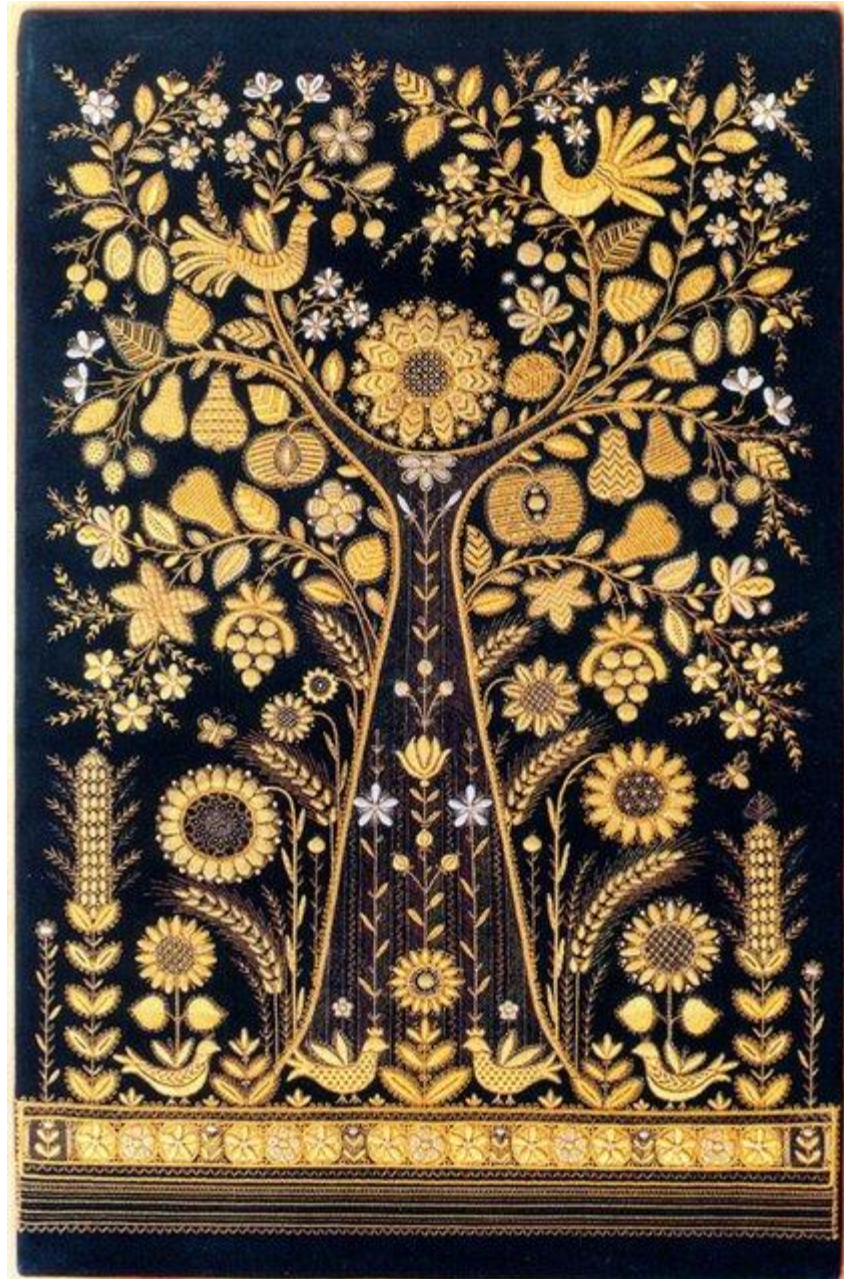
- В вышивке и росписи часто присутствуют такие элементы, как зелёное дерево с листьями и цветами, как символ жизни и сухое дерево, как символ смерти. Встречаются такие изображения, где по одну сторону дерева помещают духов и Божеств, а по другую - славных воинов, героев, жрецов.





Также Древо Мира изображают в виде женщины с поднятыми руками, вокруг которой летают птицы.









[www.liveinternet.ru/users/tomash\\_design/profile](http://www.liveinternet.ru/users/tomash_design/profile)





© Страна мастеров









© JAMES BROWNE 2006

[www.JamesBrowne.net](http://www.JamesBrowne.net)









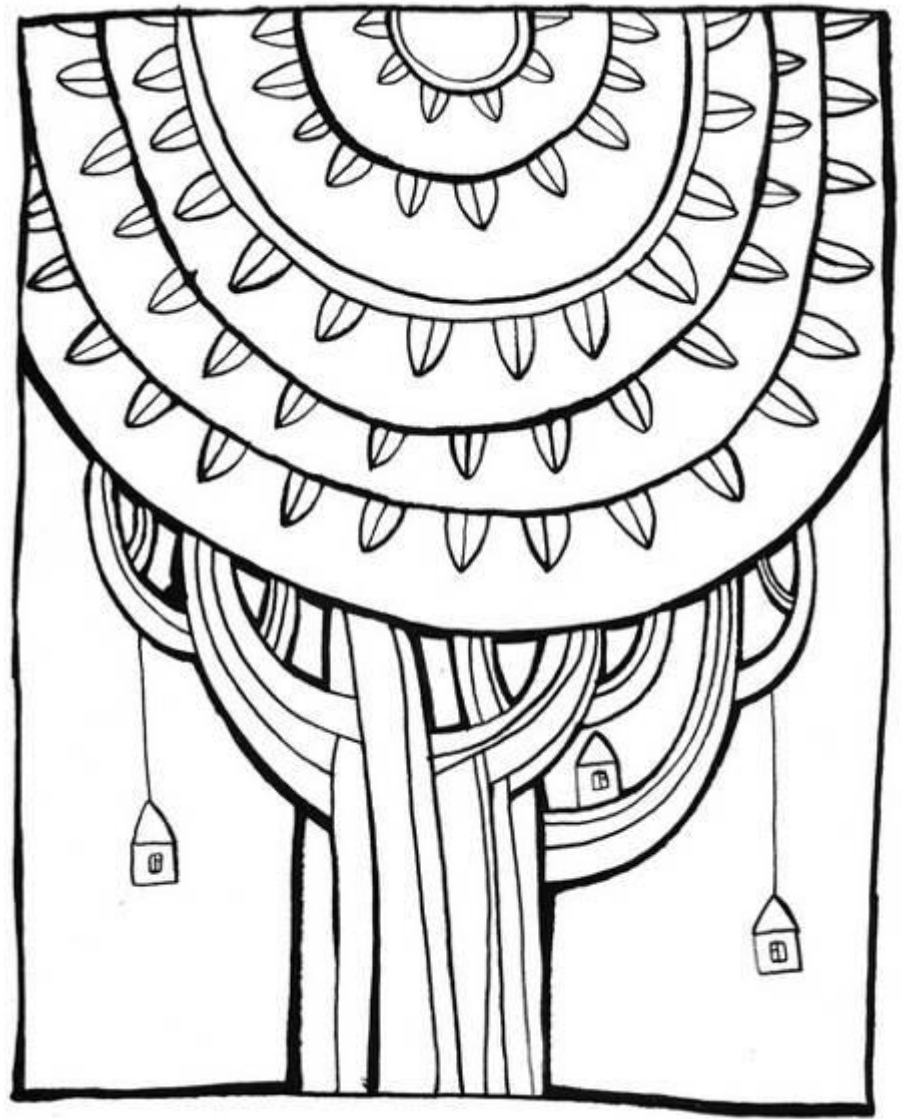


















107. M. J. P. 1907

