

МБОУ «СОШ №13 С УИОП»

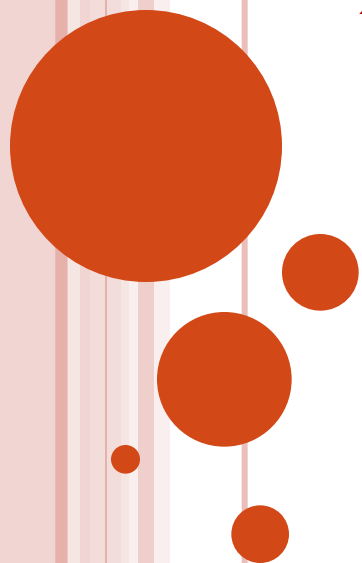
**Урок
ИЗОБРАЗИТЕЛЬНОГО ИСКУССТВА
во 2 классе**



**Учитель изобразительного искусства
Извекова Оксана Владимировна**

ТЕМА УРОКА

***«Создание
художественного
образа в
ОБЪЁМЕ»***



Вы сможете сделать такие скульптуры?



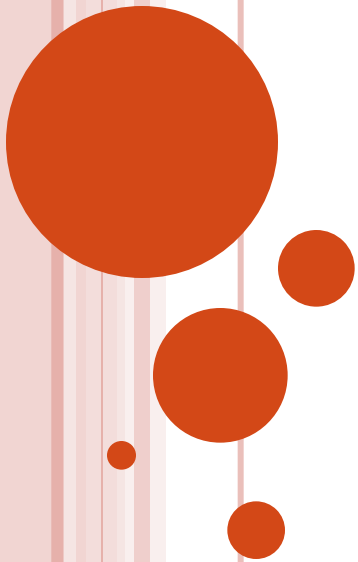
ФОРМУЛИРОВА НИЕ ПРОБЛЕМЫ

Как скульпторы

создают

художественный

образ в объеме?



ПОИСК РЕШЕНИЯ ПРОБЛЕМЫ

Что изображает скульптор?

Какими материалами работает
скульптор?

Узнать приемы работы с
пластилином

Скульптура, в отличие от живописи, имеет настоящий, реальный, а не изображенный объём



ЧТО ИЗОБРАЖАЕТ

ЛЬДТУРА



МАТЕРИАЛЫ В СКУЛЬПТУРЕ

Из мягких материалов – пластилина, глины – скульптуру **ЛЕПЯТ**



От твердых материалов – камня, дерева –
ОТСЕКАЮТ ЛИШНЕЕ



МАТЕРИАЛЫ В СКУЛЬПТУРЕ

Для создания скульптуры, художники используют различные материалы: камень, металл, дерево, стекло, гипс, глину, кость, пластилин, воск, бумагу, лед, снег, песок и другие.



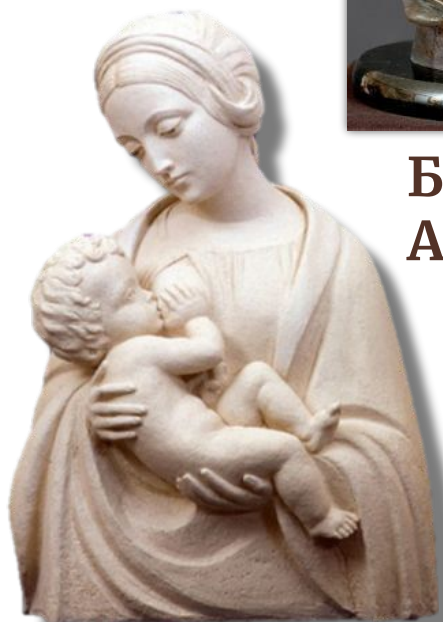
БРОНЗА
А



КОСТ
Б



ДЕРЕВО



МРАМО



СТЕКЛ

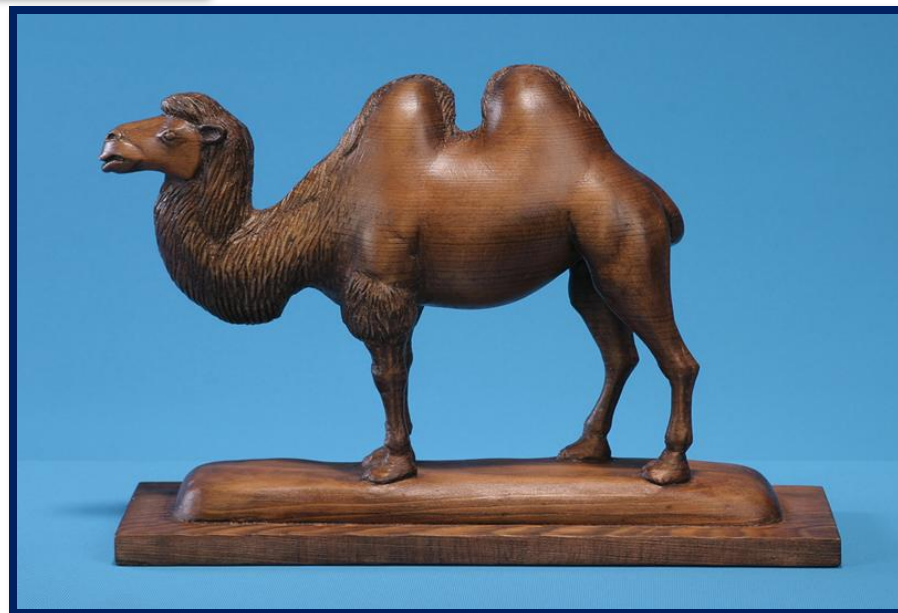


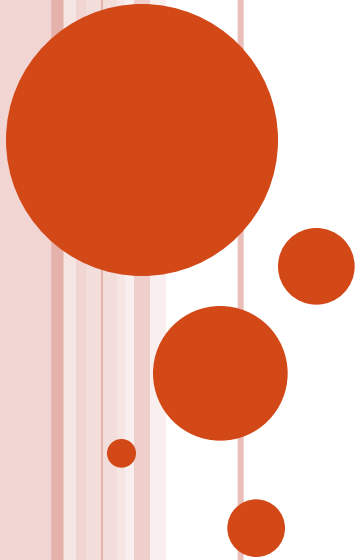
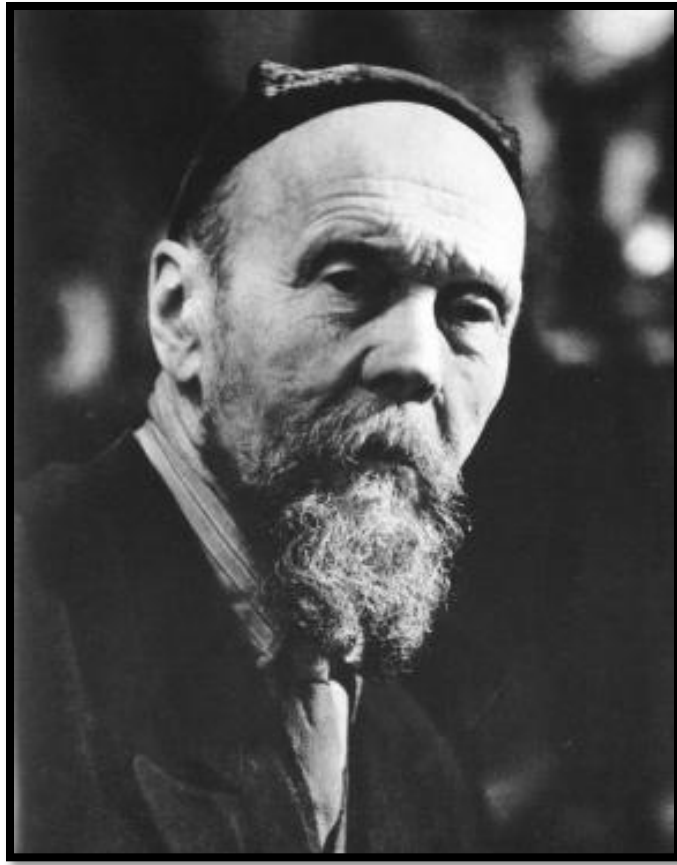
ГЛИНА



ГИП

Попробуй определить из каких материалов созданы эти скульптуры?



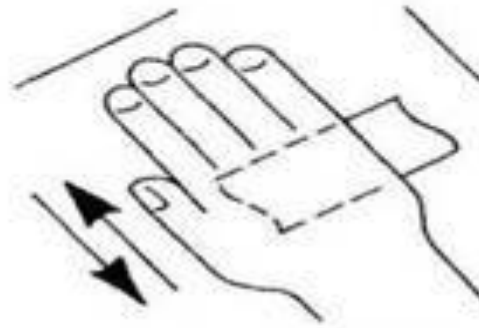




ОСНОВНЫЕ СПОСОБЫ ЛЕПКИ.



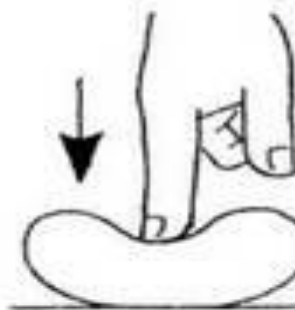
скатывание



раскатывание



сплющивание



вдавливание



прищипывание



оттягивание



ПЛАСТИЧЕСКИЙ СПОСОБ

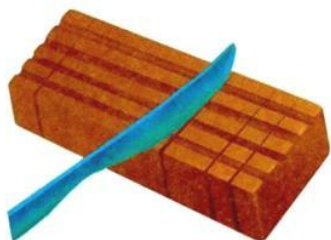
лепка из целого куска, когда все части

вытягиваются из одного куска

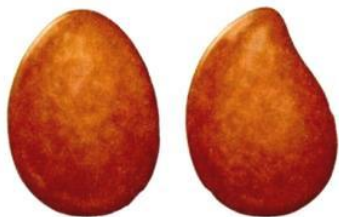
пластилина



БЕЛКА РЫЖУХА



- 1** Делим брусок пластилина на три примерно равные части: для туловища, хвоста и остальных деталей.



- 2** Формируем туловище белки: большой шар вытягиваем в яйцо, слегка оттягиваем шейку, изгибаем спинку.



- 3** Делаем голову: катаем небольшой шар, вытягиваем и заостряем мордочку, прикрепляем уши, глазки-бусинки и носик-пуговку; присоединяем голову к туловищу.



- 4** Лепим хвост: катаем толстый валик, сверху украшаем — примазываем пластилиновую лепешку, присоединяем к туловищу.



- 5** Лепим лапы: верхние — два столбика, нижние — лепешки и столбики; прикрепляем лапки к туловищу.



Конструктивный

способ

Предмет

создается из

отдельных

частей.



КОМБИНИРОВАННЫЙ СПОСОБ

Этот способ объединяет лепку из целого куска и отдельных частей.



**Как скульпторы
создают
художественный
образ в объёме?**





ПЛАН РАБОТЫ



1. Подготовить рабочее место.
2. Размять пластилин.
3. Следуя инструкции или по памяти и представлению создать выразительный образ животного в объеме.
4. Оценить свои умения и конечный результат в виде скульптуры животного.
5. Убрать рабочее место



ЗАДАНИЕ:



Следуя инструкциям на вашем столе или по памяти и представлению слепите животное из пластилина, создайте образ грациозной кошки или сильного слона, задумчивой черепахи или любого животного





- ДОСТИГ ЦЕЛИ УРОКА!



**- НЕ ВПОЛНЕ ДОВОЛЕН
РЕЗУЛЬТАТОМ СВОЕЙ
РАБОТЫ**



**- НЕ ДОВОЛЕН
РЕЗУЛЬТАТОМ СВОЕЙ
ДЕЯТЕЛЬНОСТИ**



ДОМАШНЕЕ ЗАДАНИЕ:

1. Посмотреть какие скульптуры есть в нашем городе и подготовить мини-сочинение о них.
2. Подготовить на следующий урок цветную бумагу, ножницы, клей.





**СПАСИБО
ЗА УРОК!!!**