

Дипломная работа по станковой композиции

Тема: Алиса в стране чудес.

Калайчиева Валерия Леонидовна 15 лет
5 класс (предпрофессиональная образовательная
программа)

Преподаватель: Комиссарова Наталья Николаевна
МБУДО «Детская школа искусств МО города-курорта
Геленджик»
2020 год.



Меня всегда привлекала профессия книжного иллюстратора, детские книги конечно очень интересно читать, но ещё интереснее когда на страницах красивые, яркие картинки. Я решила попробовать себя в роли иллюстратора детской книги и взяла один из эпизодов рассказа Льюиса Кэрролла; изобразила сказочный город, Алису, Шляпника, белого кролика, невероятно красивый город. Что необычного в этой композиции? то что можно сказать отличает этот рассказ: необычная яркость, сказочность, как будто бы все происходит во сне. Здесь я специально выбрала такую цветовую гамму, контрастную, насыщенную, яркую, чтобы дети разглядывая картину, окунулись в этот мир сказки.



Композиционный центр это сам Шляпник, а точнее его лицо, его голова, посмотрите как ярко и светло выделяется его лицо, ярко-рыжие волосы на ярко синем фоне, сразу же обращают на себя внимание, мы с удовольствием разглядываем черты лица и детали одежды Шляпника, потом следим за его движением рук, в руках он держит мышку. В этой композиции я применила знания по линейной перспективе, показала как удаляется улица в глубину листа, уходят в глубину дорога по которой идёт Шляпник, дома в линейной перспективе удаляются тоже в даль. Немножко дальше за спиной Шляпником мы видим фигуру Алисы, видим, что она пытается догнать его, она немного меньше и немного выше в композиции, при этом тоже на себя обращать внимание как основной персонаж.



Посмотрите в левом нижнем углу,оттуда,откуда мы обычно начинаем разглядывать произведение, я разместила там белого кролика,он как будто бы зовёт нас заглянуть в эту картину,вот отсюда мы начинаем наш рассказ,мы видим как лапки кролика тянутся главному персонажу,мы следим за его лапками.Мы смотрим как закручивается композиция.Я старалась чтобы все персонажи были как единое целое,чтобы композиция была уравновешенная и все предметы и персонажи не могли рассыпаться и разъединиться. Мне хотелось передать динамику в этой композиции: бега, движения.Ведь Алиса все время куда-то идёт, куда-то спешит, также все время бежит куда-то кролик и куда-то идёт Шляпник. Здесь я использовала прием и разместила персонажей, по диагонали, посмотрите здесь улица уходящая по диагонали, она нас уводит в глубину листа и подчёркивает движение.



В композиции я использовала цветовой ритм, тёплые и холодные, яркие цвета, распределены на листе, они уравновешивают друг друга, посмотрите вот ярко-оранжевый размещён, так, чтобы в каждом, каждом кусочке композиции, мы видели отголоски рыжих волос Шляпника. Всё это уравновешивается и сплетаются в единую композицию. Уравновешены как светлые пятна: так и тёмные, как холодные пятна, так и тёплые. Данная композиция открытая, Шляпник расположен справа стороны композиции, он изображен как бы портретно, выведен за край листа, чем мы сможем приблизить лицо, чтобы можно было его хорошо разглядывать. Я постаралась добавить как можно больше деталей, ведь это сказочная композиция и детям будет интересно разглядывать детали.



С правой стороны композиции я изобразила дерево, оно помогает увидеть этот ритм закручивающей и объединяющей всю композицию. На этом дереве чеширский котик, он вдалеке, но хорошо виден, можно его тоже разглядывать. Все остальные детали и сам город, он как будто бы из картона, карточный и не настоящий, все дома уходят в глубину листа, они очень сказочные и я постаралась их сделать необычные по форме и по цвету. Я считаю, что композиция удалась, что она интересная, цельная, что здесь нельзя ничего убрать, также ничего уже не получится добавить, поэтому детям которые будут разглядывать эту картину, будет очень интересно и приятно посмотреть, как выглядела Алиса, каким был Шляпник и какой город красивый и сказочный.



Эскизы к композиции

Цветовой



Тональный



Рисунок

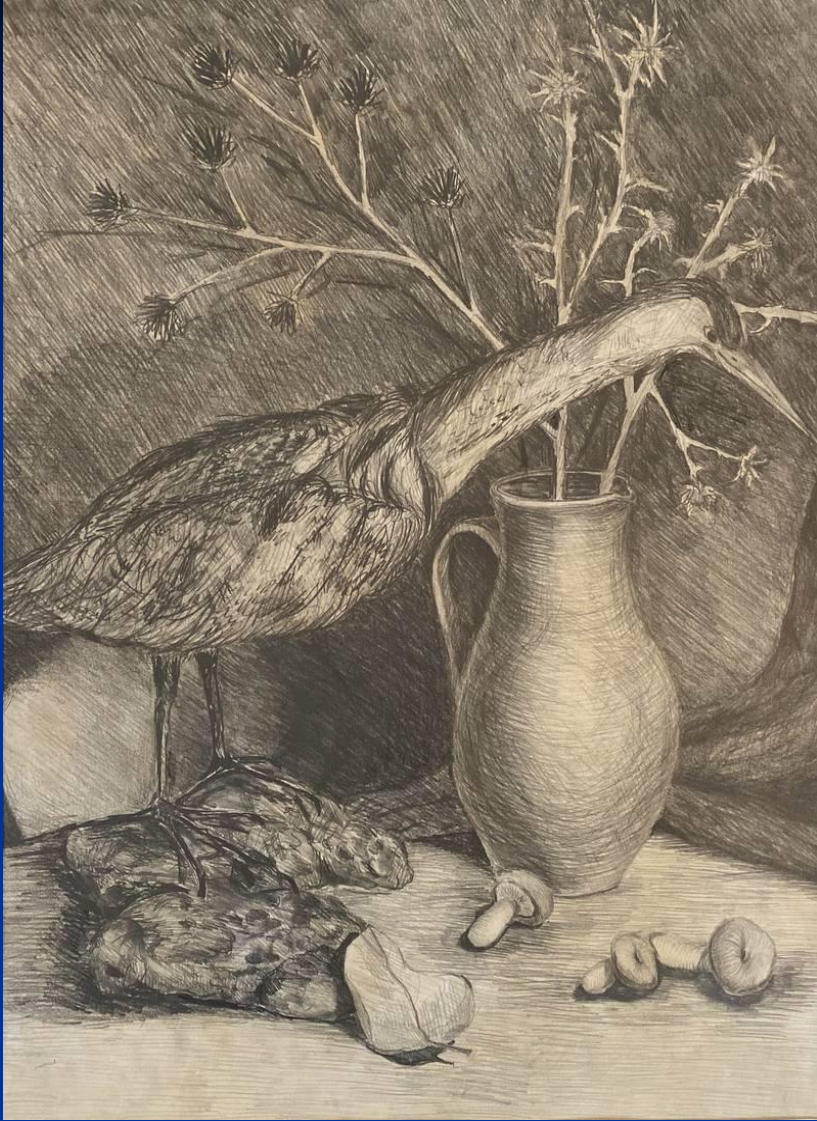


Рисунок натюрморта с птицей,
Материал: простой карандаш

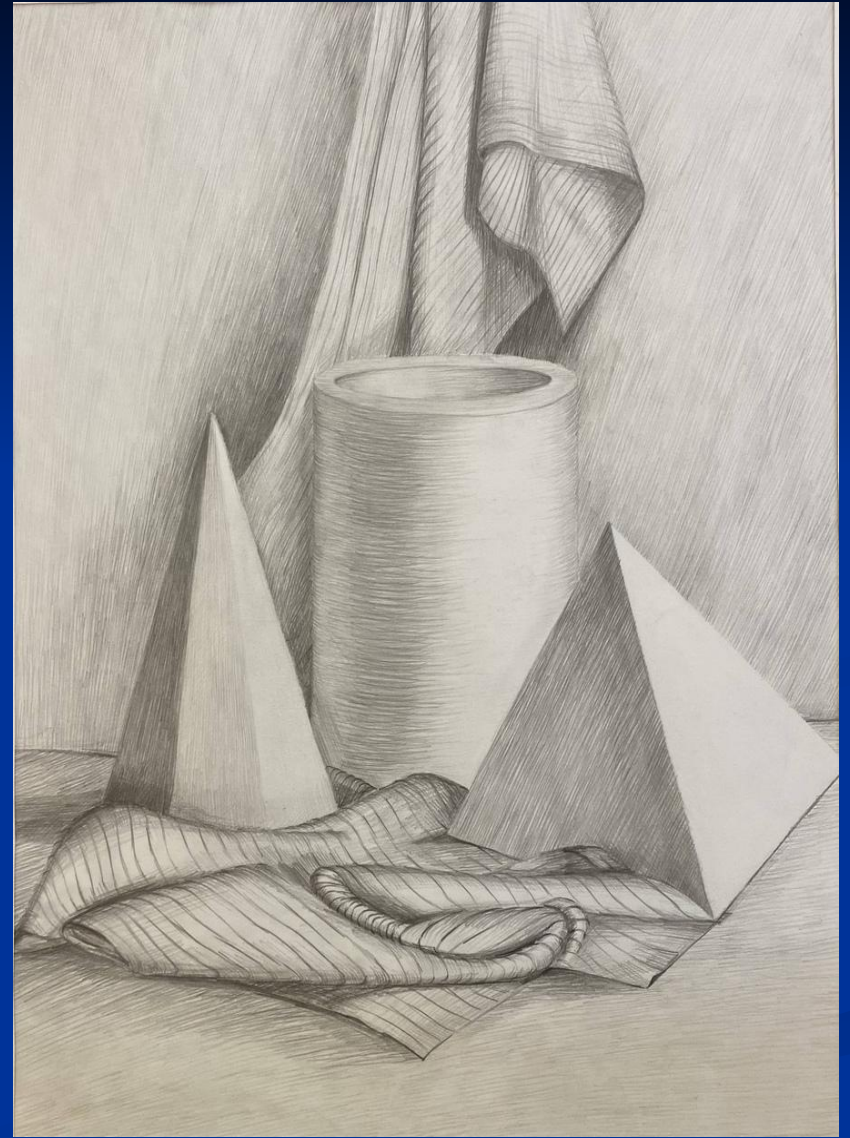
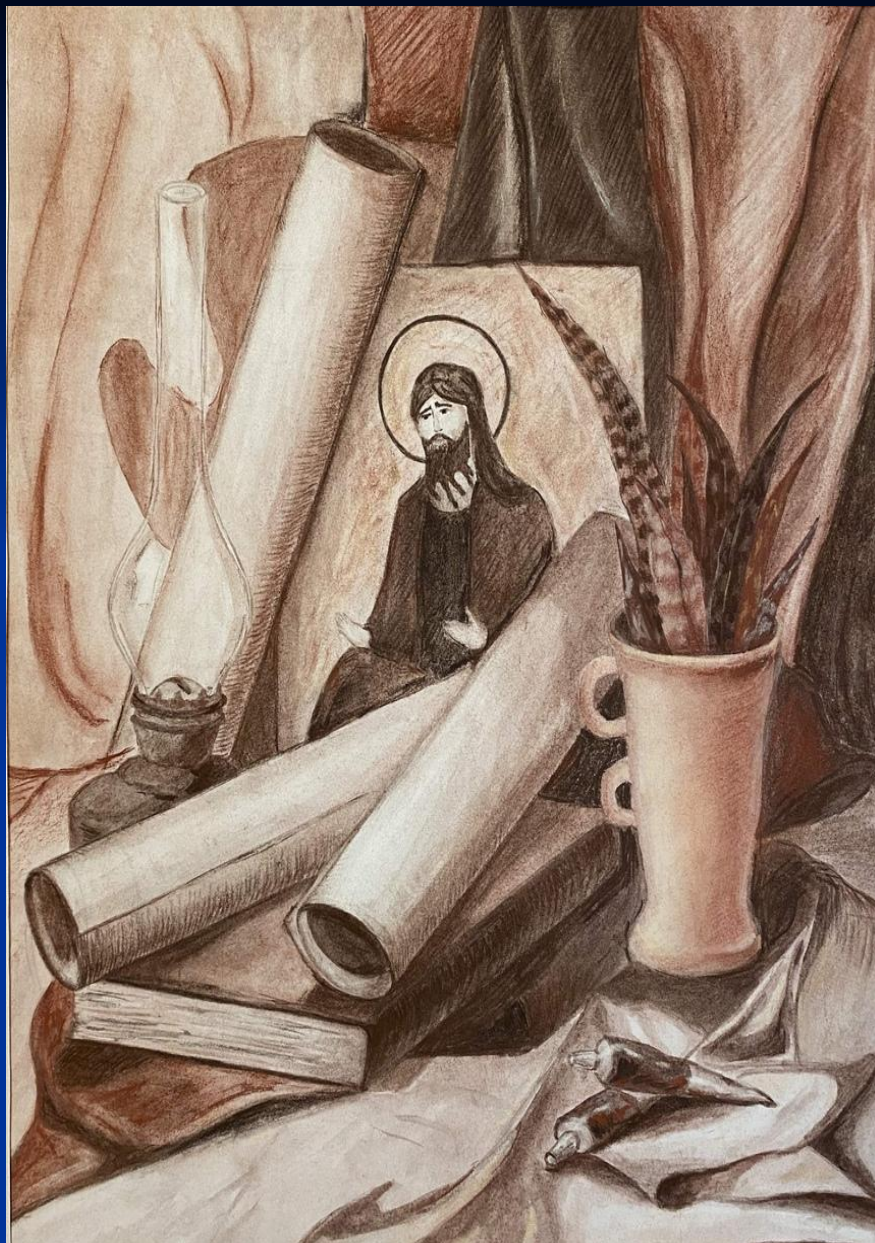


Рисунок натюрморта с геометрическими
предметами,
Материал: простой карандаш



Натюрморт,
Материал: сепия, сангина

ЖИВОПИСЬ



Натюрморт с фруктами,
Материал: акварель, пастель



Натюрморт с жёлтыми осенними листьями,
Материал: акварель



Декоративный натюрморт с ракушкой,
Материал: гуашь



Натюрморт белый
Материал: гуашь



Натюрморт,
Материал: масло



Натюрморт стеклянные формы,
Материал: акварель

Прикладная композиция



«Спас на Крови»

Материал: витраж



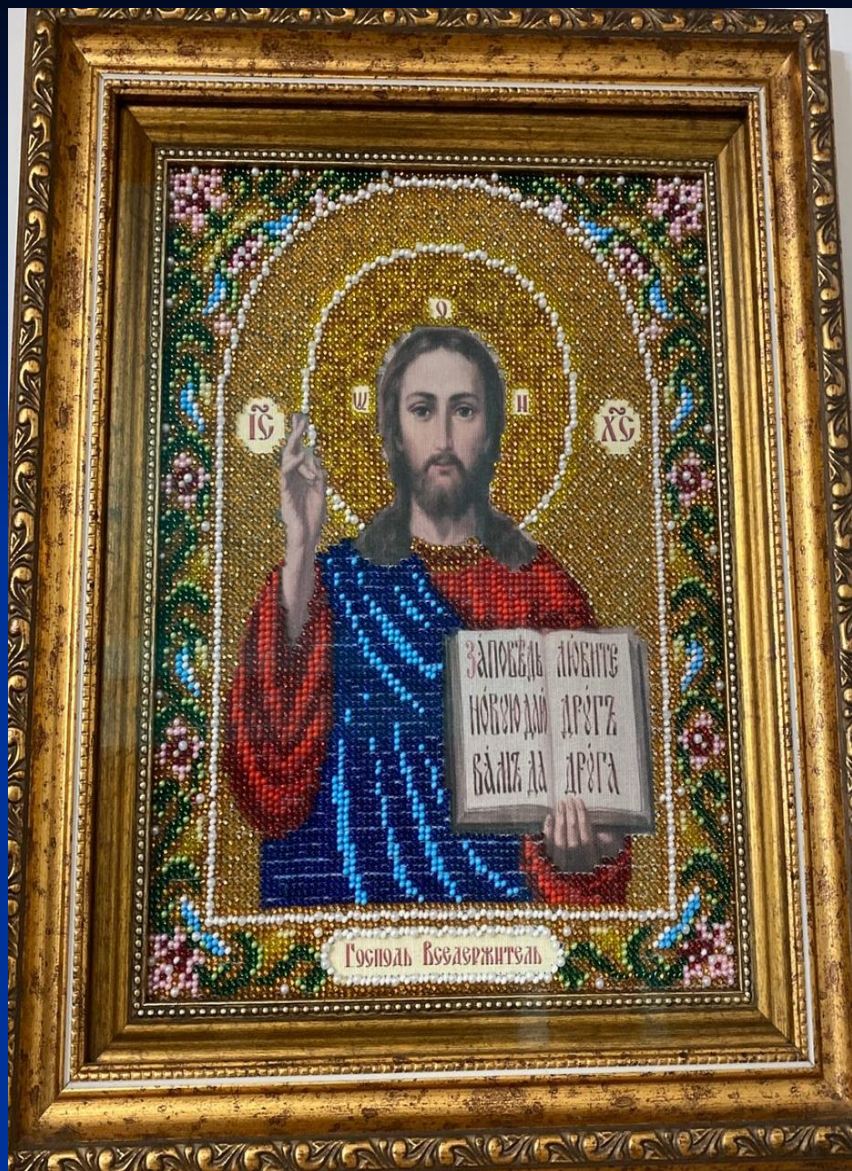
Бутылка

Декупаж



«Мотрона Московская»

Материал: бисер



«Господь Вседержитель»

Материал: бисер



«Казанская икона Божией Матери»

Материал: бисер



«Святой Николай Чудотворец»

Материал: бисер



«Святая Мученица Валерия»

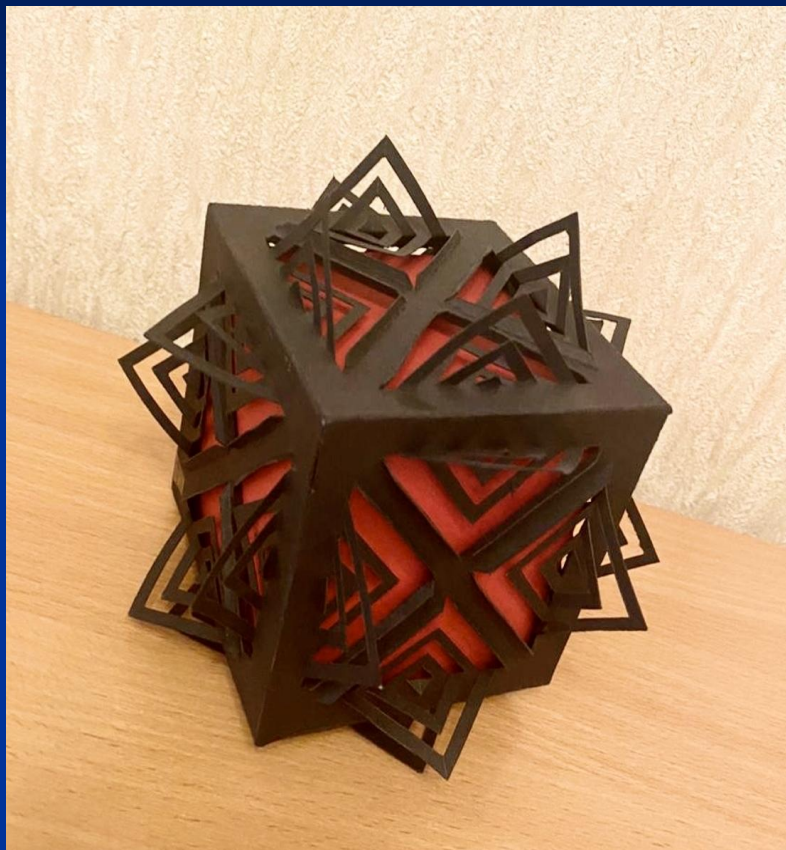
Материал: бисер



Статуэтка
Материал:
скульптурный
пластилин

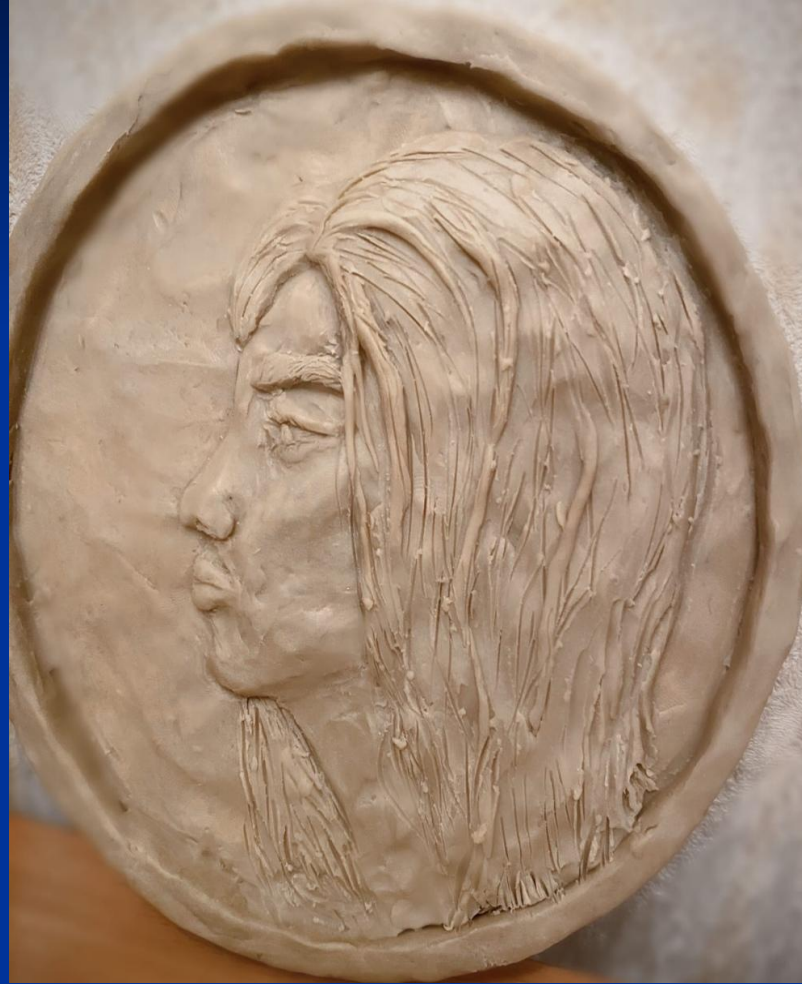


Основы дизайн проектирования

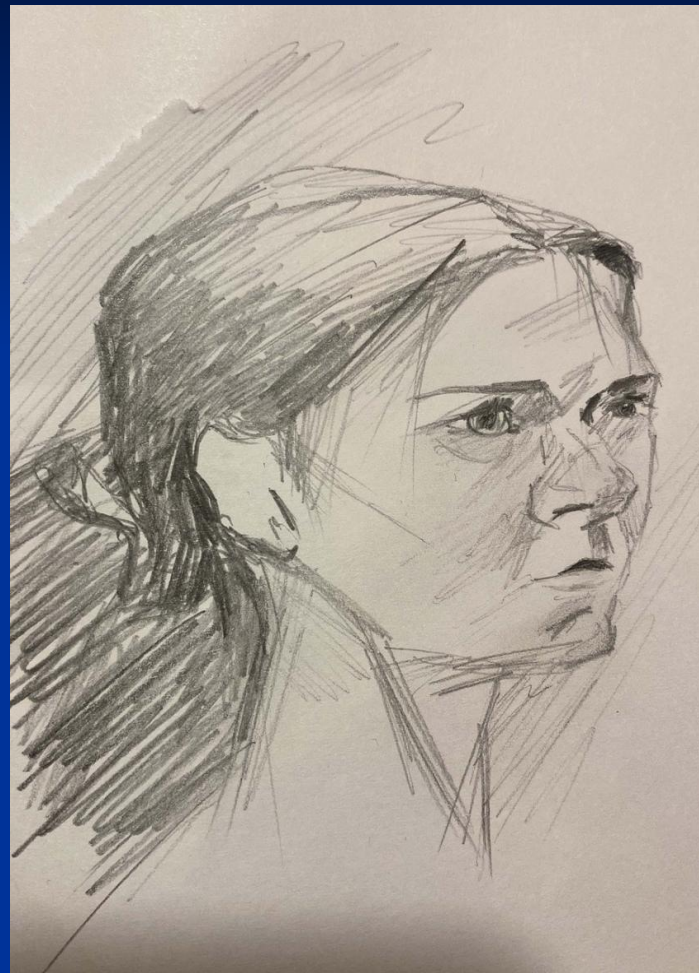
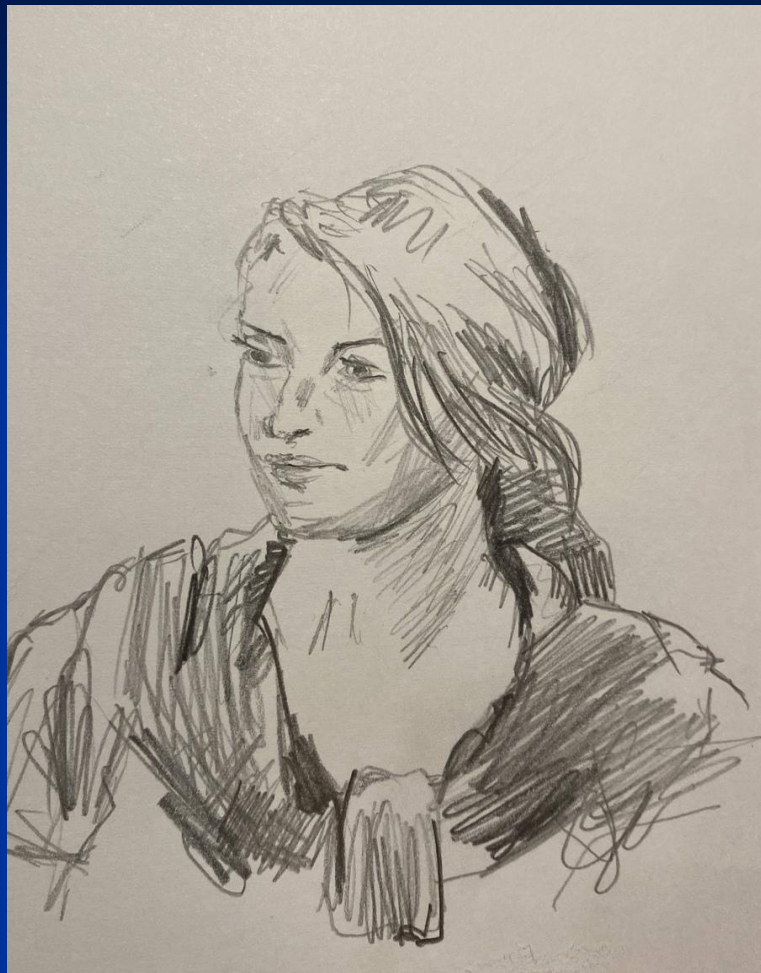


Куб

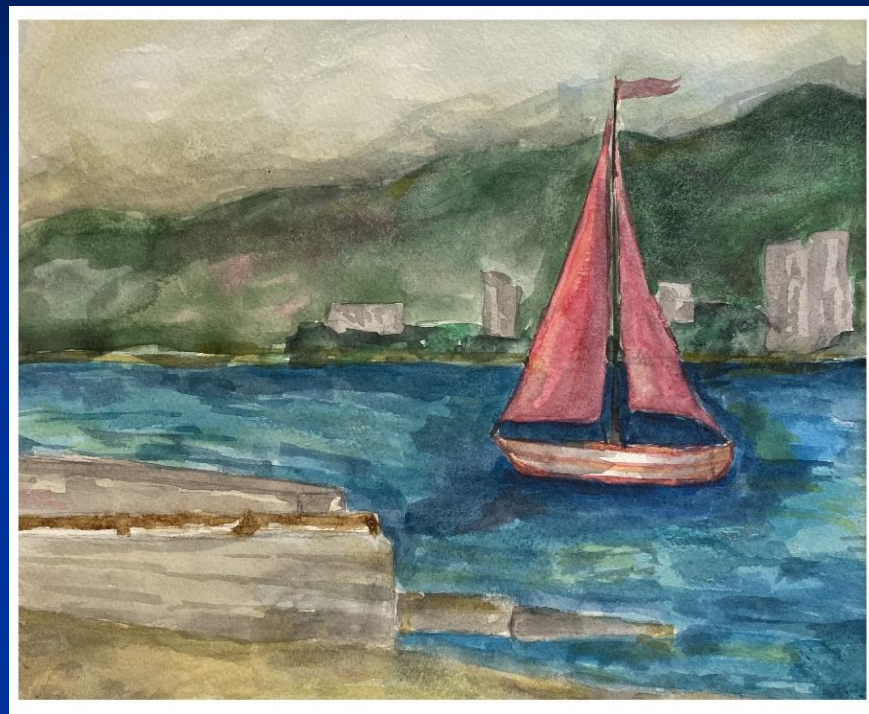
Скульптура



ЭСКИЗЫ



Пленерные работы



Копии картин



Спасибо за внимание