

Академия индустрии красоты  
«ЛОКОН»

Презентация на тему:  
«Патогенез себореи(акне).»

Преподаватель: Давтян О.

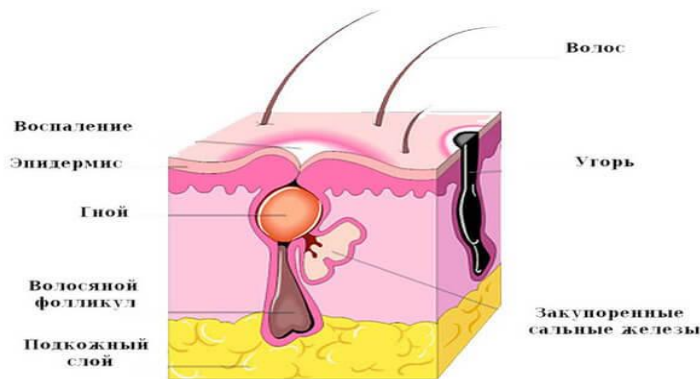
Выполнила студентка  
группы 1626 Агаева Г.А

# Патогене

## 3

- Механизм развития (патогенез) угревой сыпи и себореи до настоящего времени не до конца изучены. Но все специалисты склоняются к тому, что к развитию этих кожных состояний приводит гиперандрогения - это симптомокомплекс нарушений в сфере метаболических процессов андрогенов (мужских половых гормонов), обусловленный патологией биосинтеза и транспорта андрогенных гормонов.

Как формируется акне

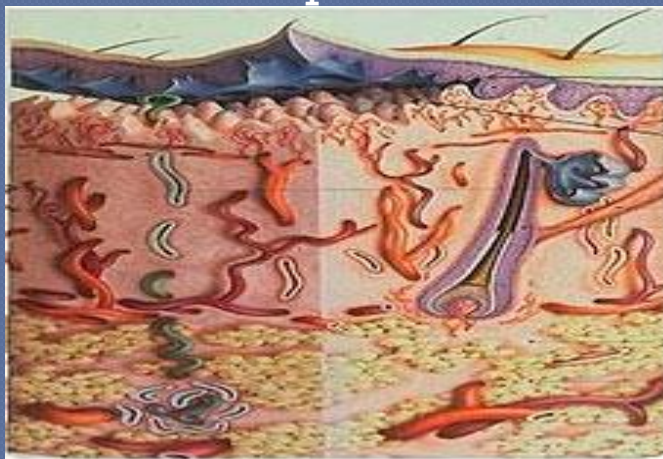


# Клинические проявления

- Клинические проявления акне варьируют. Чаще всего встречается папулопустулезная форма, гораздо реже комедональная и конглобатная (при этих формах, конечно же, назначается Роаккутан). В связи с тем, что акне является длительным! заболеванием, оно является постоянным стрессовым фактором, приводящим к психоэмоциональным реакциям, ограничением во всех сферах жизнедеятельности и соответственно снижает качество жизни пациентов. Это в большей степени расстраивает пациентов, а не сам факт наличия дерматоза. Поэтому начинать лечить кожное заболевание нужно как можно скорее и, желательно, совместно с консультациями психолога, т.к. угри негативно влияют на психику пациентов обоего пола, вызывая разный спектр ощущений, начиная с неуверенности в своих силах до тревоги и депрессии, существенно снижая самооценку. И в данной ситуации трудно сказать, когда начинать лечение. Судя по опыту, оно до



- При диагностике гиперандрогении необходимо изучать максимальный спектр гормонов, включая андрогенный статус (предшественники тестостерона). Достаточно нередкая картина бывает, когда общий тестостерон в норме, а уровень дигидроэпиандростерона-сульфат (ДГЭА-SO<sub>4</sub>) или 17-ОН прогестерона (промежуточный продукт синтеза кортизола-основного гормона надпочечников) зашкаливает. Более благоприятная картина складывается, когда вообще уровень гормонов в сыворотке крови в пределах нормы, а отмечается только повышенная восприимчивость органов-мишеней, т.е. сальных желез даже к нормальному уровню андрогенов. В таких случаях проводится только местная, возможно и комплексная, но только противовоспалительная терапия.





- Подводя итог вышесказанного, хочется донести мысль, что при диагностике себореи и угревой сыпи необходимо комплексно обследоваться. И совсем необязательна корреляция между клиническими проявлениями и результатами анализов (при довольно сильно выраженном процессе на коже, гормональная функция может быть затронута незначительно). А для повышения качества жизни очень желательно проводить совместную терапию смежных врачей (психолога, гастроэнтеролога,эндокринолога).