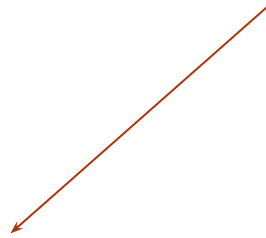


# Сколько царств живой природы?

- На какие царства делится живая природа?



## ЦАРСТВА



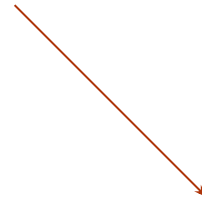
**БАКТЕРИИ**



**ГРИБЫ**



**РАСТЕНИЯ**



**?**

**Тема урока**

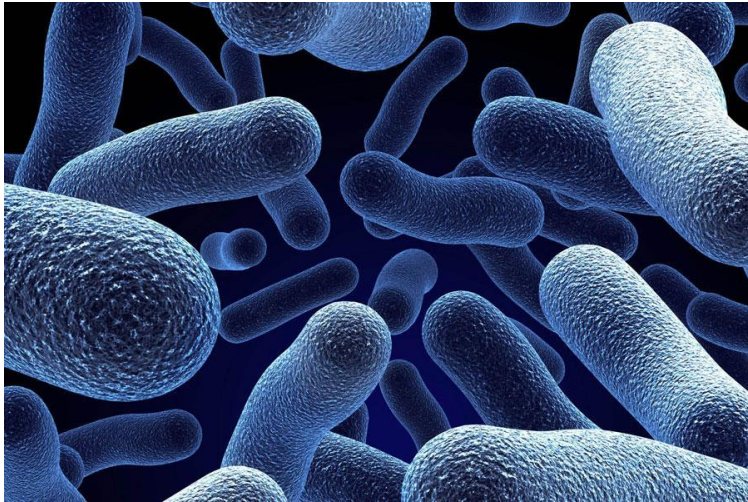
**Царства Животные**

**Общая характеристика**

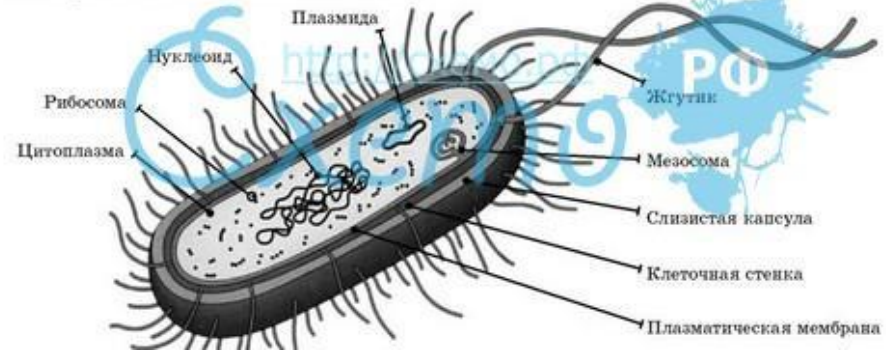


# Бактерии:

- - одноклеточные организмы
- - отсутствует оформленное ядро
- - самые древние, мелкие, многочисленные организмы



■ Строение бактериальной клетки



# Грибы:

- - эукариотические организмы
- - обладают свойствами растений и животных (**Р**-растут всю жизнь, пассивное движение, споровое размножение, есть клеточная стенка; **Ж**- нет хлорофилла, запасное вещество - гликоген, хитин как у животных, гетеротрофы)





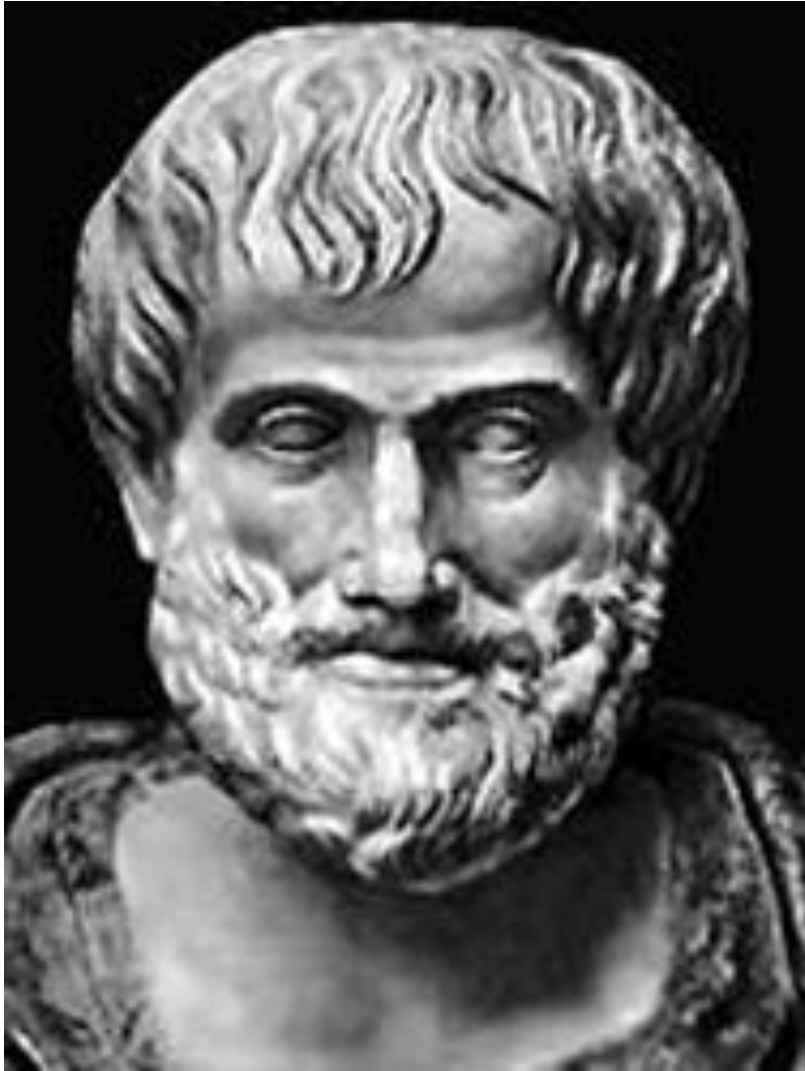
# Растения:

- - растут в течение всей жизни
- - есть пластиды
- - фотосинтез (автотрофы)
- - не способны к активному движению



# Науки

- - Наука о бактериях - **Бактериология**
- - Наука о грибах – **Микология**
- - Наука о растениях – **Ботаника**
- - Наука о животных - **Зоология**



Основателем зоологии считается Аристотель, который первым задумался о делении животных на группы.

Он разделил их на животных с кровью и бескровных.

- «Зоология- наука о животных, имеющих свою историю, свои методы исследования, специальные разделы и даже включающая специальные науки»





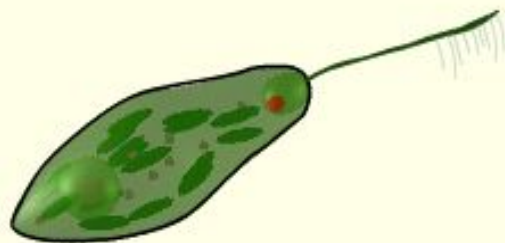
# Организмы



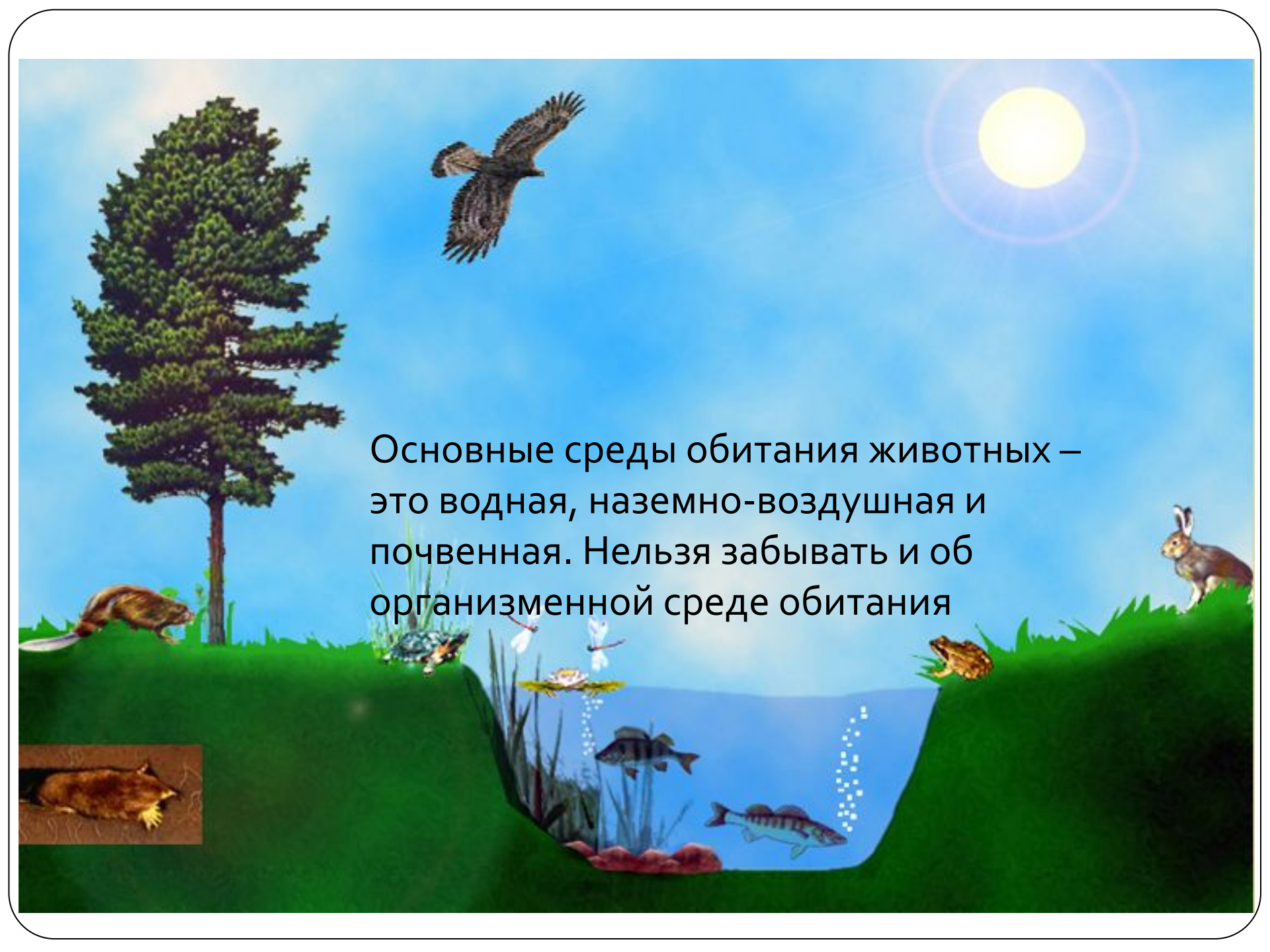
Одноклеточные



Многоклеточные

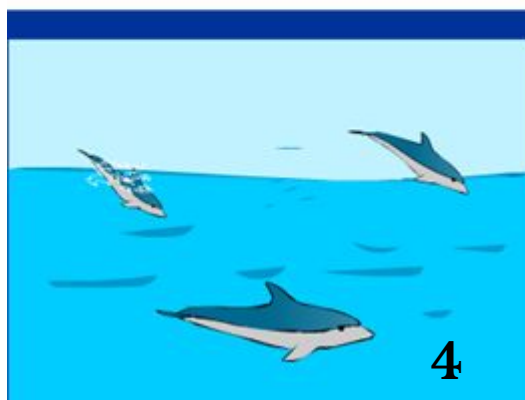
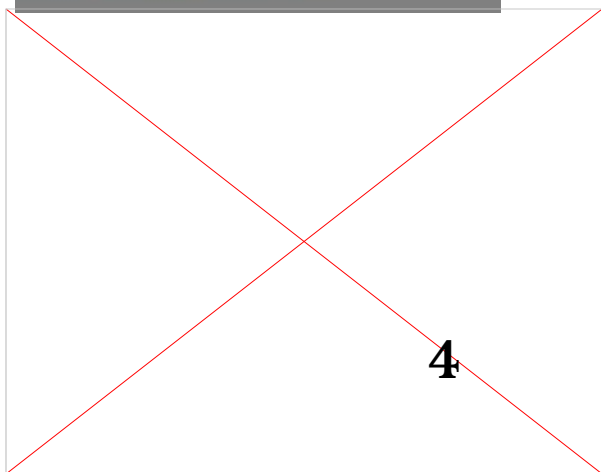


<b>Сходство</b>	<b>Различия</b>	
	<b>Одноклеточные</b>	<b>Многоклеточные</b>
<b>1. В клеточном строении 2. В процессах жизнедеятельности: дышат, питаются, передвигаются, выделяют продукты обмена, раздражаются</b>	<b>1. Тело состоит из одной клетки</b>	<b>1. Тело состоит из различных типов клеток, специализированных в выполнении определенных функций</b>
	<b>2. Микроскопические размеры тела</b>	<b>2. Клетки образуют ткани, ткани-органы, органы-системы органов.</b>



Основные среды обитания животных –  
это водная, наземно-воздушная и  
почвенная. Нельзя забывать и об  
организменной среде обитания

# Распредели животных по средам жизни





# Вид: лисица обыкновенная



# СИСТЕМАТИКА ЖИВОТНЫХ

Царство



Тип



Класс



Отряд



Семейство



Род



Вид



- Царство: Животные
- Тип: Хордовые
- Класс: Млекопитающие
- Отряд: Хищные
- Семейство: Псовые
- Род: Лисицы
- Вид: Обыкновенная лисица

# Видовое название животного



Еж европейский

**Запомни**, первое слово указывает на род, к которому принадлежит данное животное, а второе на конкретный вид



Тигр уссурийский



● **Расположи единицы классификации в правильном порядке, начиная с наименьшей**

● **Тип**

● **Царство**

● **Вид**

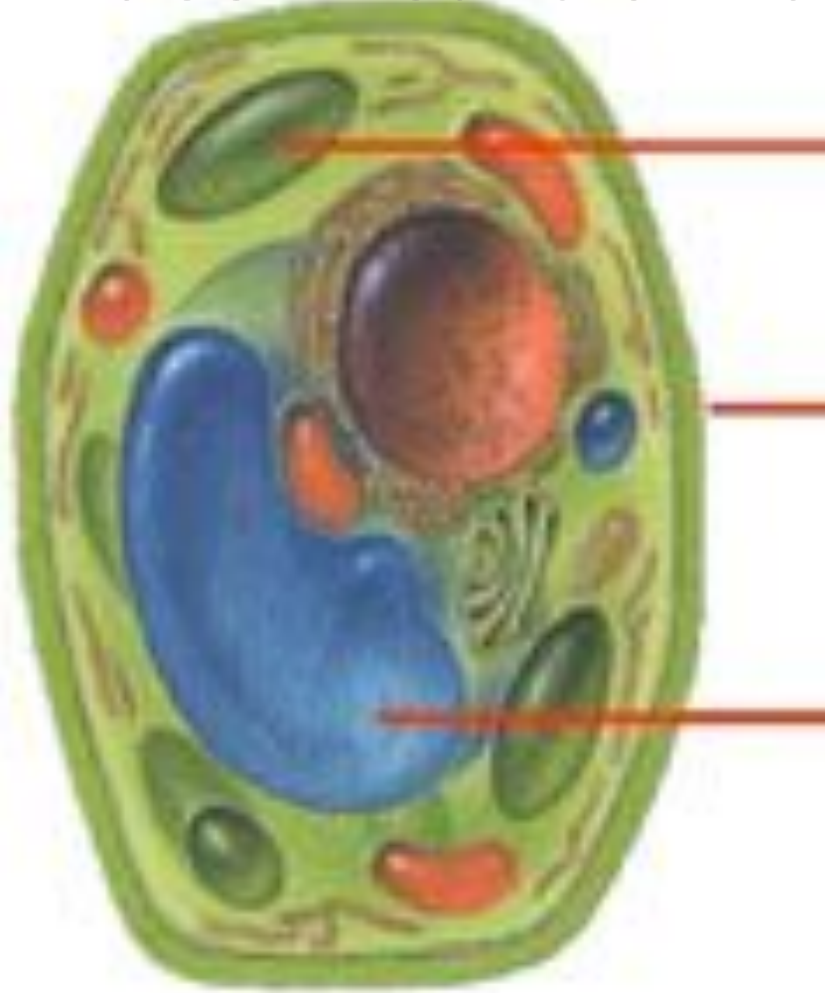
● **Отряд**

● **Род**

● **Класс**

● **Семейство**

# Отличительные черты строения животной клетки

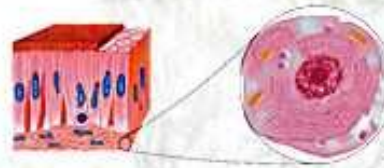


## ОСНОВНЫЕ ПРИЗНАКИ ЖИВОТНЫХ ОРГАНИЗМОВ

Гетеротрофное питание



В клетках животных отсутствует клеточная стенка



Животные подвижны, обладают специальными органами движения



Регуляцию обмена веществ в организме осуществляют системы органов



Для животных характерна четкая симметрия тела



Ограниченный период роста

Признаки	Растения	Животные
Питание	Автотрофное	Гетеротрофное
Строение клетки	Есть целлюлозная оболочка, вакуоли, пластиды. Нет клеточного центра	Нет вакуоли( за исключением пищеварительных у простейших), пластид. Есть клеточный центр
Запасающее вещество	Крахмал	Гликоген
Способность к росту	Неограниченный	Ограниченный
Активность в поисках пищи	Не активны	В большинстве случаев -активны
Органы	Вегетативные Генеративные	Соматические. Половые Органы образуют системы органов
Симметрия тела	-----	Двусторонняя Лучевая



# Значение животных

Опыляют растения

Уничтожают вредителей  
леса и полей

Являются продуктами питания  
для человека и  
сырьем для промышленности

Обеспечивают круговорот  
веществ в природе

Улучшают структуру почвы

Способствуют  
распространению  
растений

Являются необходимым  
звеном в цепи питания  
животных

*ПИТАНИЕ*

**ГЕТЕРОТРОФНОЕ**

# *ПЕРЕДВИЖЕНИЕ*

**ПОДВИЖНО, ЧТО СОВЕРШЕННО  
НЕОБХОДИМО ДЛЯ  
ДОБЫВАНИЯ ПИЩИ**

*РОСТ*

**ОГРАНИЧЕННЫЙ**



**СИММЕТРИЯ ТЕЛА**

**ДВУСТОРОННЯЯ  
ЛУЧЕВАЯ**

# СТРОЕНИЕ КЛЕТОК

**Нет жесткой клеточной стенки**  
**Нет хлоропластов и пластид**  
**Вакуоли небольшие**

# Системы органов

**Дыхательная, нервная,  
выделительная и др.**

**раздражимость**

**регулируется гормонами и  
нервной системой**



## Составление синквейна по теме «Животные»

- *1. Животные*
- *2. Одноклеточные, многоклеточные*
- *3. Растут, двигаются, питаются*
- *4. Многочисленное царство живых организмов*
- *5. Фауна*

- 1 Гетеротрофный тип питания**
- 2. Автотрофный тип питания**
- 3. Ограниченный рост**
- 4. Неограниченный рост**
- 5. В клетках отсутствует клеточная стенка**
- 6. Регуляцию обмена веществ в организме осуществляют системы органов**
- 7. Четкая симметрия тела (лучевая, двусторонняя)**
- 8. Наличие хлоропластов содержащих пигмент хлорофилл**
- 9. Подвижны, обладают специальными органами движения.**
- 10. Неподвижны**

## Рефлексия

- **1. "Я понял (ла), что...";**
- **2. "Теперь я могу...";**
- **3. "Я научилась(ся)...";**
- **4. Хотелось бы, чтобы...**