



ОТЧЕТ ПО ПРОИЗВОДСТВЕННОЙ ПРАКТИКЕ

ПМ 04 НАЛАДЧИК АППАРАТНОГО И ПРОГРАММНОГО ОБЕСПЕЧЕНИЯ
09.02.01 КОМПЬЮТЕРНЫЕ СИСТЕМЫ И КОМПЛЕКСЫ

ГРУППА: КСК-41-15

СТУДЕНТ: БАРИНОВ ВЛАДИМИР ВЯЧЕСЛАВОВИЧ

Ознакомительная экскурсия

- ▶ Полное официальное наименование - Государственное бюджетное учреждение здравоохранения Калужской области «Центральная районная больница Козельского района» Юридический адрес: ул. Карла Маркса, 61 А, Козельск, Калужская обл., 249713



Рисунок 1. ГБУЗ КО «ЦРБ Козельского района»

Вид деятельности

- ▶ Учреждение, оказывающее своевременное качественное обследование, лечение и реабилитацию больных в стационарных и амбулаторных условиях, осуществляет взаимодействия и преемственность с другими учреждениями здравоохранения по этапности оказания медицинской помощи. Также, предметом и целью деятельности является повышение качества и оперативности медицинского ухода и сервисное обслуживание больных.

Структура, Функции и задачи

- ▶ 1. Обеспечение населения своего города, района квалифицированной и специализированной медицинской помощью;
- ▶ 2. Организационно-методическое руководство учреждениями здравоохранения в районе;
- ▶ 3. Оказание высококвалифицированной и специализированной лечебной помощи на основе новейших достижений медицинской науки и практики.

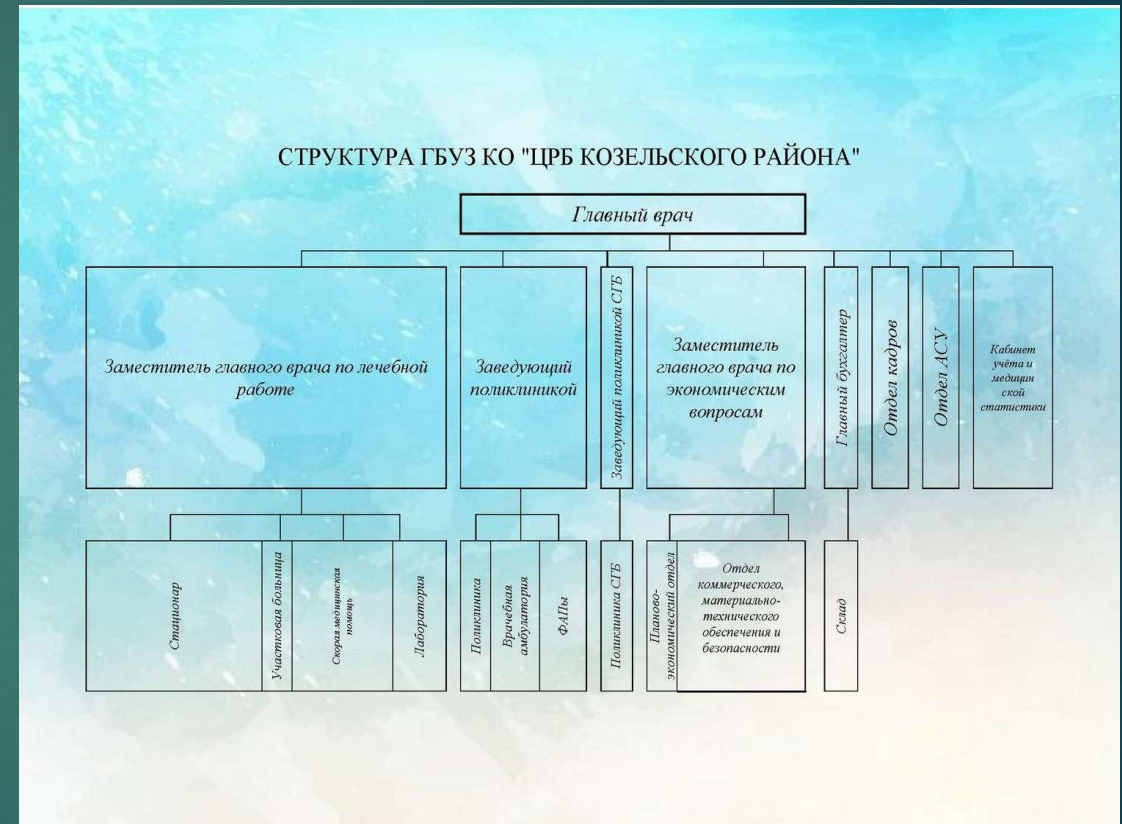


Рисунок 2. Структура больницы

Структура, Функции и задачи

- ▶ 4. Применение для обследования больного и установления диагноза методов и средств, недоступных в условиях поликлиники.
- ▶ 5. Повышение качества лечебно-профилактического обслуживания населения.
- ▶ 6. Проведение санитарно-просветительной работы среди пациентов с целью повышения их санитарной культуры.
- ▶ 7. Внедрение в практику обслуживания современных методов профилактики, диагностики и лечения.

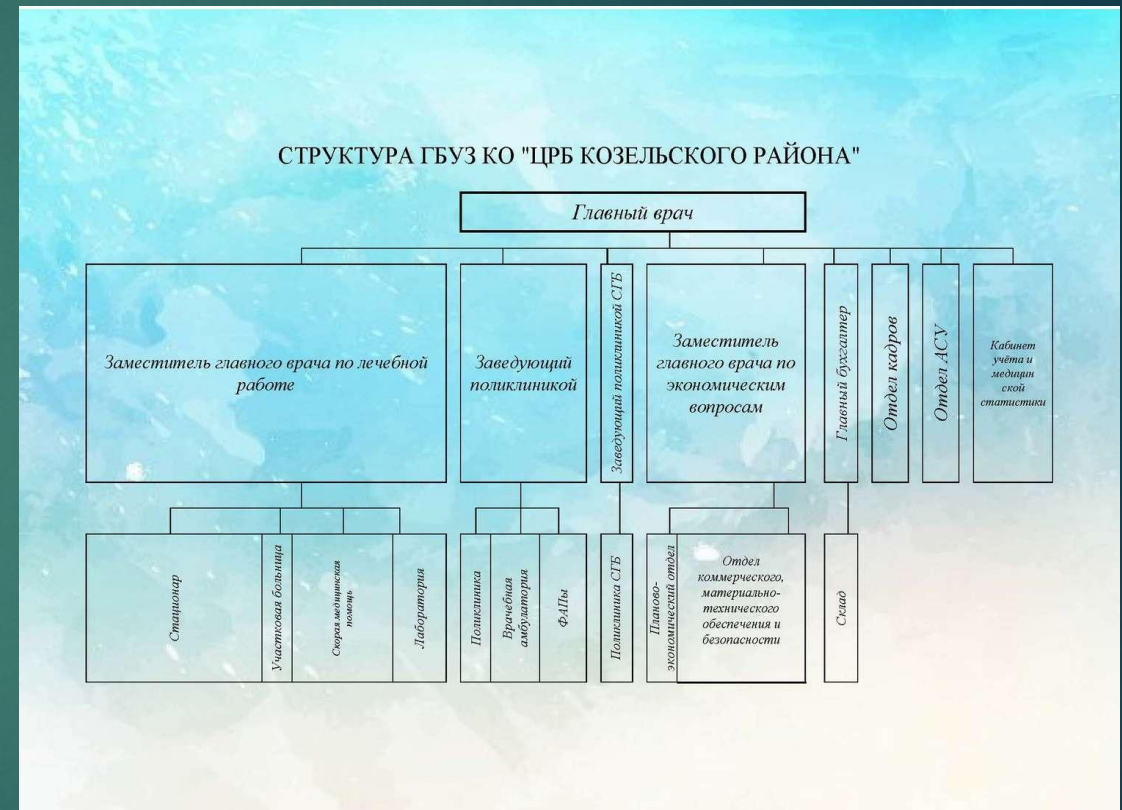


Рисунок 2. Структура больницы

Индивидуальное задание №1. Описать характеристики ноутбука, анализ и дефрагментация дисков

- ▶ Ноутбук Samsung
- ▶ Процессор: Intel® Core™ i3-3120M CPU 4 Ядра @ 2.50GHz
- ▶ ОЗУ: 4,00 Гб
- ▶ ОС: Windows 7 x64 Профессиональная с пакетом обновления SP1
- ▶ Внешняя видеокарта: AMD Radeon HD 7600M Series
- ▶ Встроенная видеокарта: Intel® HD Graphics 4000
- ▶ Сетевой адаптер: Atheros AR9485WB-EG Wireless Network Adapter
- ▶ Два порта USB 3.0 и два USB 2.0
- ▶ Дисковод: TSSTcorp CDDVDW SN-208BB ATA Device
- ▶ Жесткий диск: Western Digital WD7500BPVT-35HXZT3 750Гб



Рисунок 3. Ноутбук Samsung

Индивидуальное задание №1. Описать характеристики ноутбука, анализ и дефрагментация дисков

- ▶ В любой операционной системе семейства Windows, в том числе и в «семерке», имеется собственный инструмент (стандартный дефрагментатор). Получить доступ к нему можно из обычного «Проводника» или любого другого файлового менеджера через ПКМ с выбором пункта свойств. Вызов дефрагментатора через меню «Пуск» и раздел служебных программ выглядит более долгим и неудобным

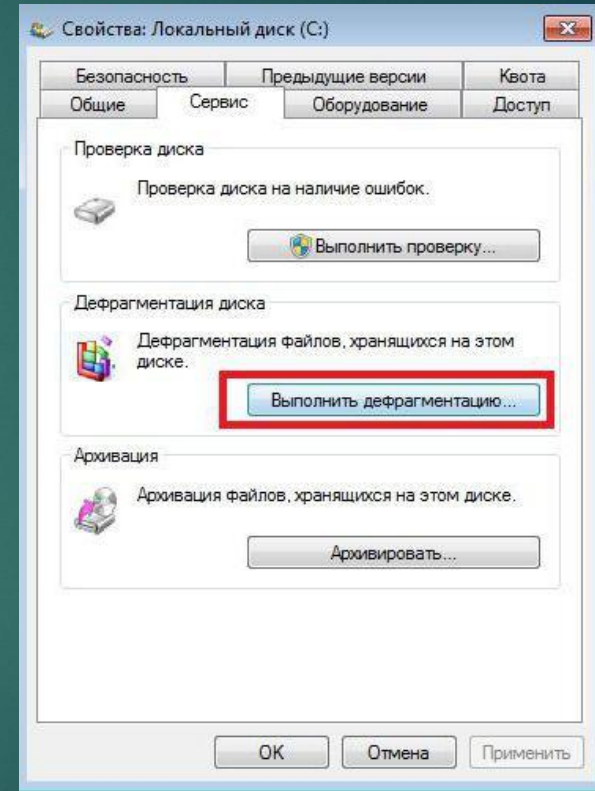


Рисунок 4. Свойства диска

Индивидуальное задание №1. Описать характеристики ноутбука, анализ и дефрагментация дисков

- ▶ При входе в стандартное приложение сначала рекомендуется провести анализ, нажав на соответствующую кнопку. Если результат фрагментации окажется на уровне 10% и ниже, дефрагментацию можно и не проводить. В противном случае нужно просто нажать кнопку старта процесса и дождаться его завершения. В зависимости от степени фрагментации и объема винчестера, времени может потребоваться достаточно много.

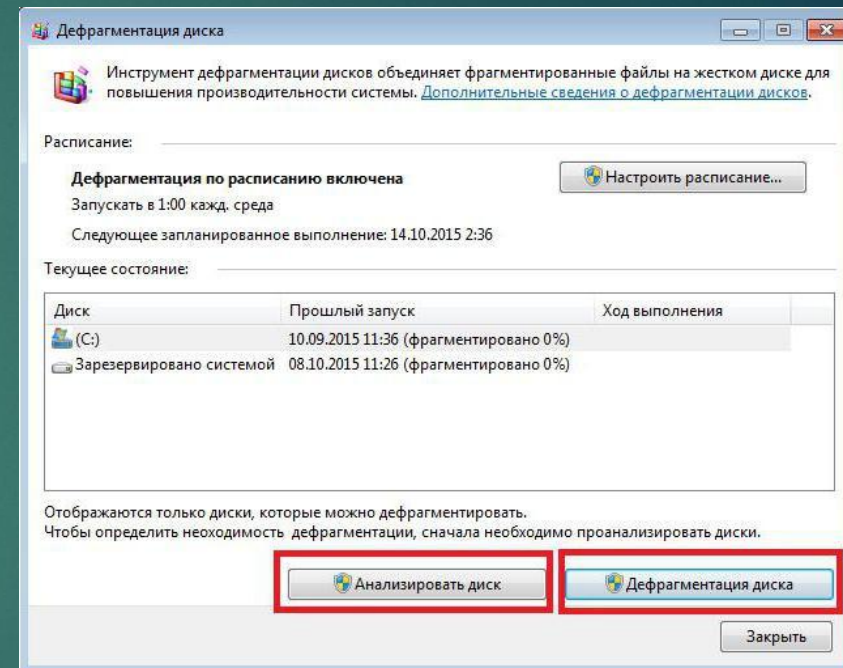


Рисунок 5. Дефрагментация диска

Индивидуальное задание №2. Замена картриджа в принтере HP Deskjet F4200

- ▶ Для замены картриджа необходимо открыть дверцу отсека картриджа, Каретка переместится в крайнее правое положение, после полной остановки каретки слегка нажать на картридж и извлечь его (В отсеке будут два картриджа – слева это цветной, а справа это черный, необходимо заменить только черный картридж) потом необходимо вставить новый картридж под небольшим углом в пустое гнездо потом нажать с усилием и задвинуть его в гнездо до щелчка, далее необходимо закрыть дверцу отсека картриджа.



Рисунок 4. Принтер HP Deskjet F4200

Индивидуальное задание №2. Замена картриджа в принтере HP Deskjet F4200

- ▶ После всех манипуляций принтер должен был автоматически выровнять картридж после его установки, но этого не произошло. Тогда это необходимо сделать через драйвер принтера, На панели задач Windows необходимо нажать «Пуск» и выбрать пункт «Все программы», затем нажать на «Центр решений HP» далее нужно выбрать элемент «Параметры»,



Рисунок 4. Принтер HP Deskjet F4200

Индивидуальное задание №2. Замена картриджа в принтере HP Deskjet F4200

- ▶ затем «Панель инструментов принтера» потом нужно открыть вкладку «Службы устройства» и щелкнуть «Выравнивание картриджа», дальше нужно поднять крышку принтера и поместить страницу выравнивания картриджа на стекло лицевой стороной вниз, чтобы верхняя часть была справа. Выровнять страницу по правому переднему краю стекла. Опустить крышку и сбоку нажать на кнопку сканирования и принтер начнет выравнивать картридж



Рисунок 4. Принтер HP Deskjet F4200

Индивидуальное задание №3. Настройка и подключение мобильного интернета к ПК

- ▶ Для настройки локальной сети нужно зайти в «Центр управления сетями и общим доступом» далее на левой панели необходимо нажать на «Изменение параметров адаптера»

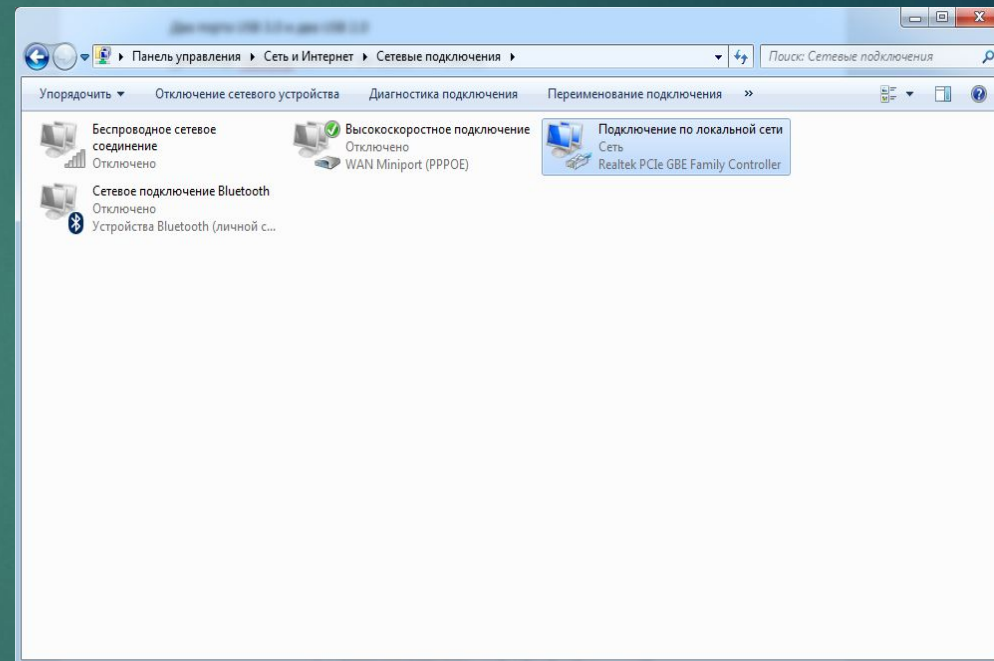


Рисунок 5. Сетевые подключения

Индивидуальное задание №3. Настройка и подключение мобильного интернета к ПК

- ▶ и из списка сетевых подключений нужно нажать ПКМ по «Подключение по локальной сети»
- ▶ и выбрать свойства, и из списка компонентов этой сети нужно выделить «Протокол Интернета версии 4 (TCP/IPv4)» и нажать свойства и ввести следующие данные и нажать «Ок»

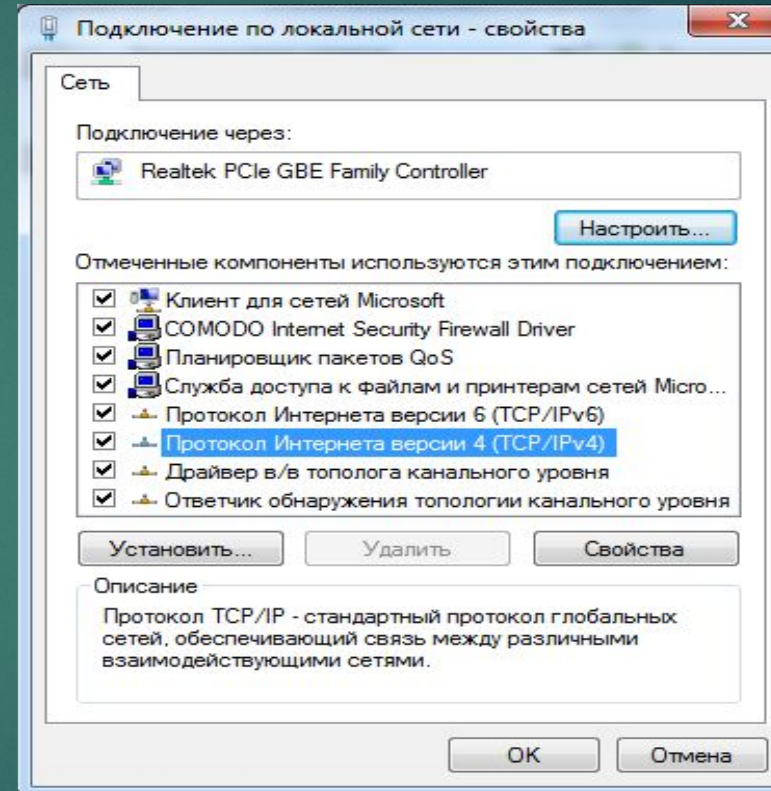


Рисунок 6. Свойства локальной сети

Индивидуальное задание №3. Настройка и подключение мобильного интернета к ПК

- ▶ Теперь все готово для подключения мобильного интернета, для этого необходимо в параметрах мобильного телефона войти в раздел Беспроводные сети и выбрать Интернет ПК по USB, там необходимо указать ОС к которому необходимо подключить Интернет в нашем случае это Windows 7 потом на ПК нужно войти в «Изменение параметров адаптера» и нужно выбрать «Подключение по локальной сети» которое мы настроили и нажать свойства,

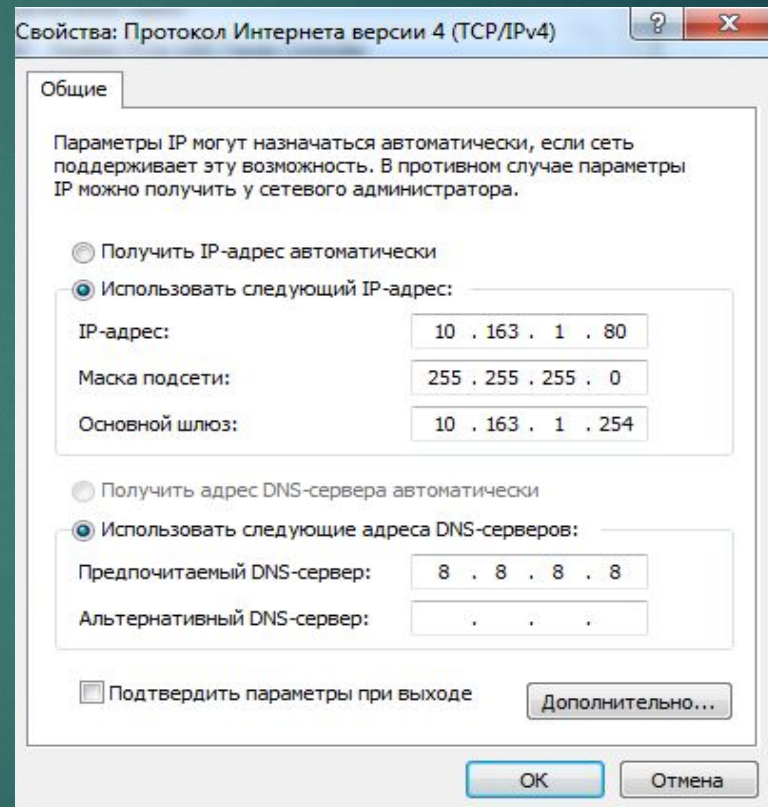


Рисунок 7. Свойства протокола версии 4

Индивидуальное задание №3. Настройка и подключение мобильного интернета к ПК

- ▶ там нужно выбрать вкладку «Доступ» и поставить галку напротив «Разрешить другим пользователям сети использовать подключение к интернету данного компьютера» и нажать «Ок» и на этом подключение мобильного интернета к ПК готово.

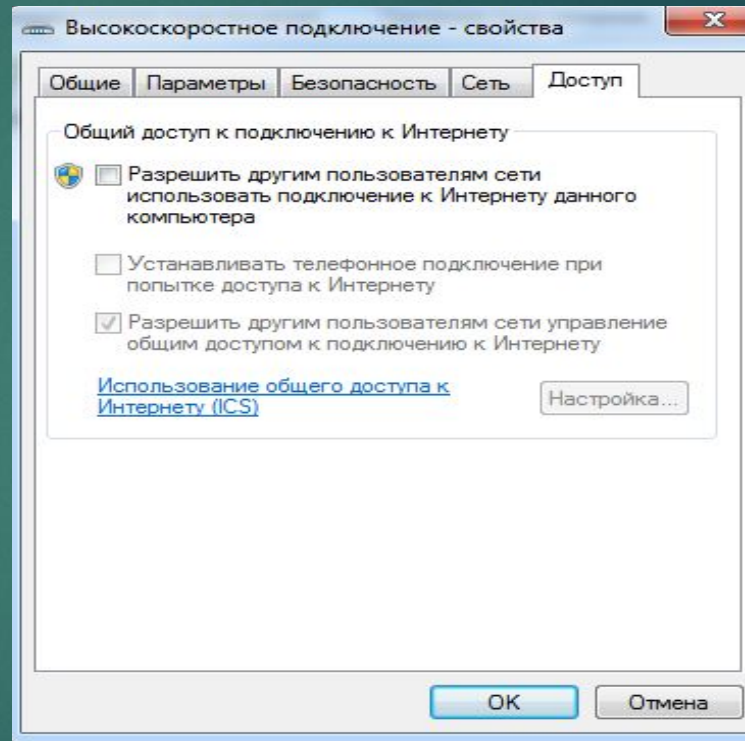


Рисунок 8. Свойства основного сетевого адаптера