

МБОУ КРАСНОПОЙМСКАЯ СОШ



«Бабочка Адмирал»

ученика 7А класса

Башилов Владислав

Учитель по биологии :

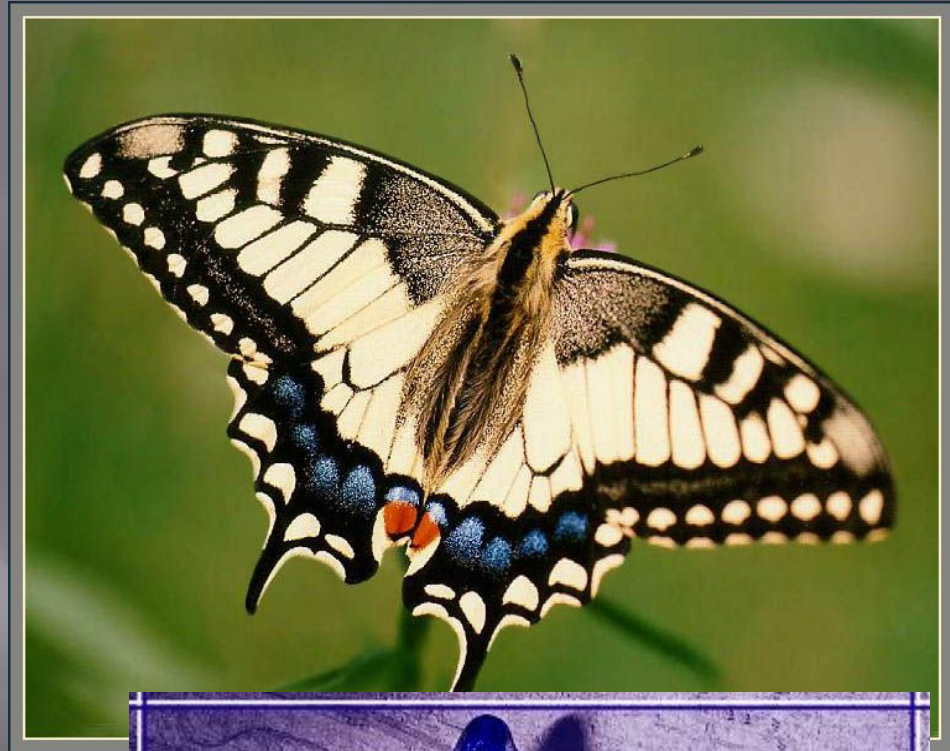
Щемерова Т.Н.



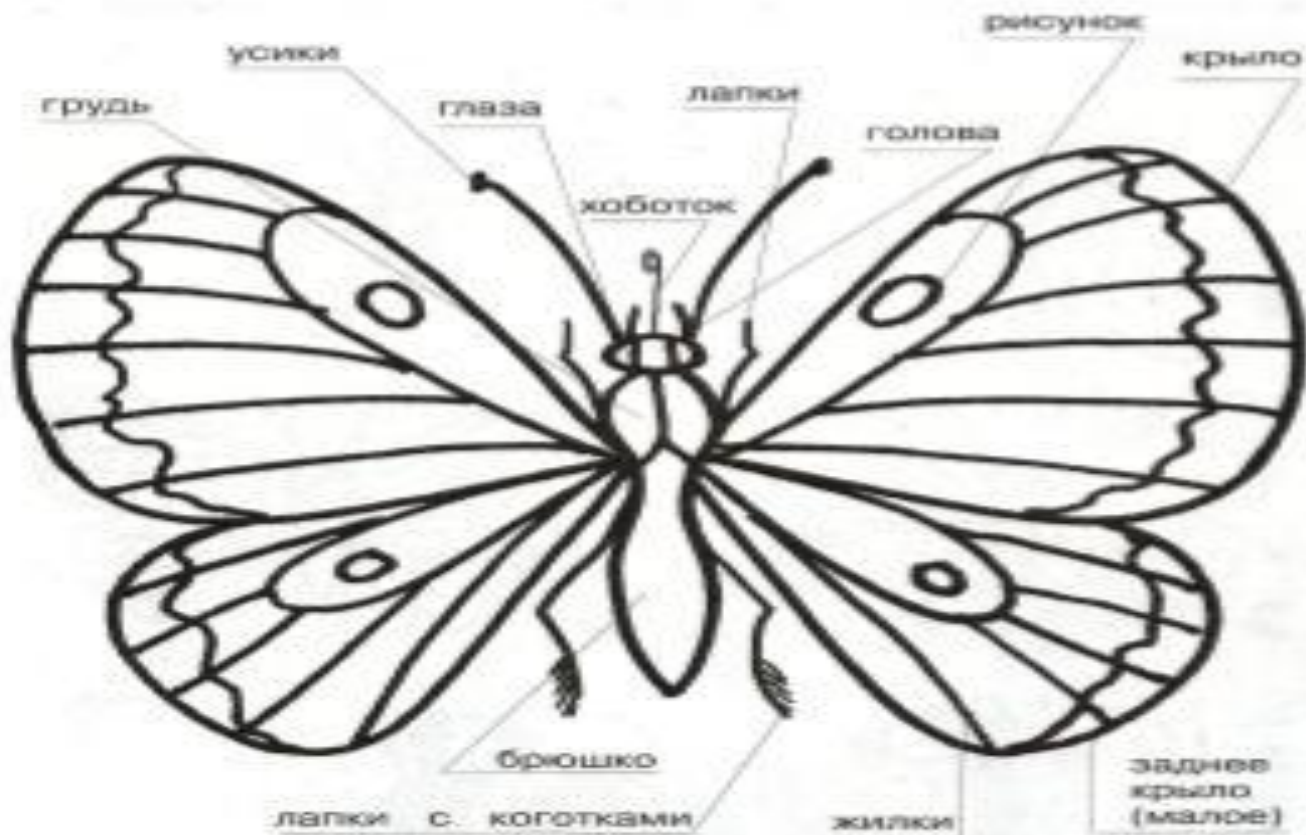
Гусеница Адмирала буро-красная, с желтыми полосочками, шипами и точками. Живут на листьях крапивы и чертополоха.

Бабочка Адмирал встречается на лесных опушках, полянах, лугах, на солнечных берегах рек, у обочин дорог. Время лёта — с мая по октябрь.

Белый адмирал (*Limenitis camilla*) это бабочка из семейства Нимфалиды (*Nymphalidae*). Найти ее можно в лесистых местностях в северной Британии, большей части Европы и Азии. Зона распространения этого вида протянулась вплоть до Японии.



КАК УСТРОЕНЫ БАБОЧКИ



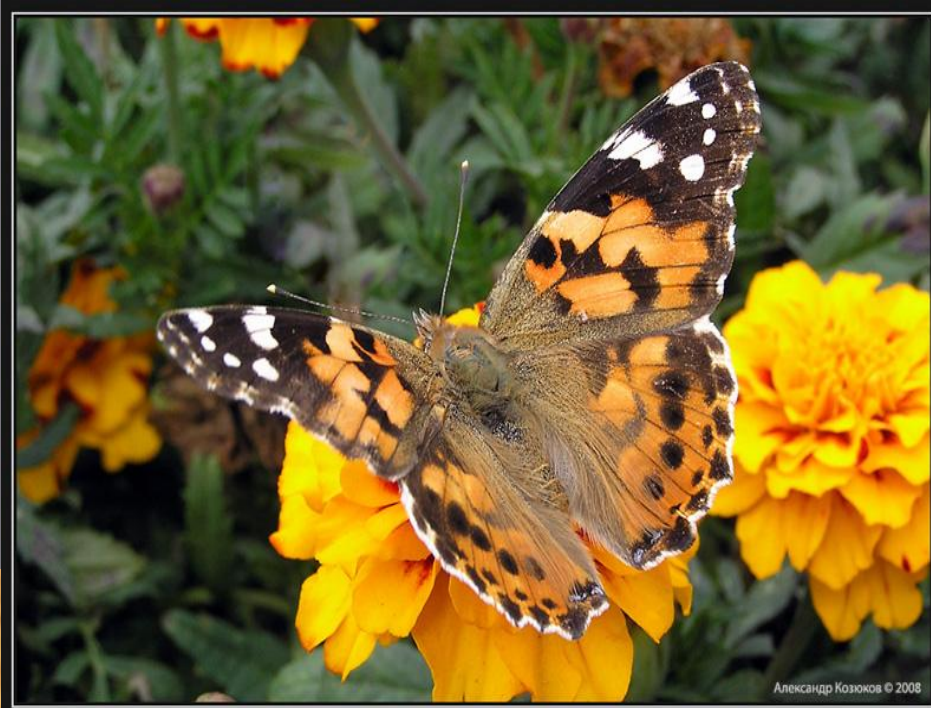
Анатомия строения.

Длина переднего крыла 26 — 34,5 мм. Размах крыльев 50 — 65 мм. Крылья сверху черноватые или тёмно-бурые. У вершины переднего крыла выделяется небольшой зубец по внешнему краю. На передних крыльях через их середину поперёк проходит красная полоса-перевязь, а выше её — 3 крупных и до 6 мелких белых пятна. На задних крыльях внешний край с широкой красной оторочкой, на которой 4 — 5 чёрных отметин и сдвоенное голубое пятнышко в тёмном оболке в



Ареалы распространения.

Северная Африка, острова Атлантического океана, внетропическая Евразия, север Америки, Гватемала, Гаити. Вид подвержен динамическим колебаниям численности и в отдельные годы наблюдается в весьма большом количестве. Является активным мигрантом. Популяции в лесном поясе частично, а на севере ареала целиком





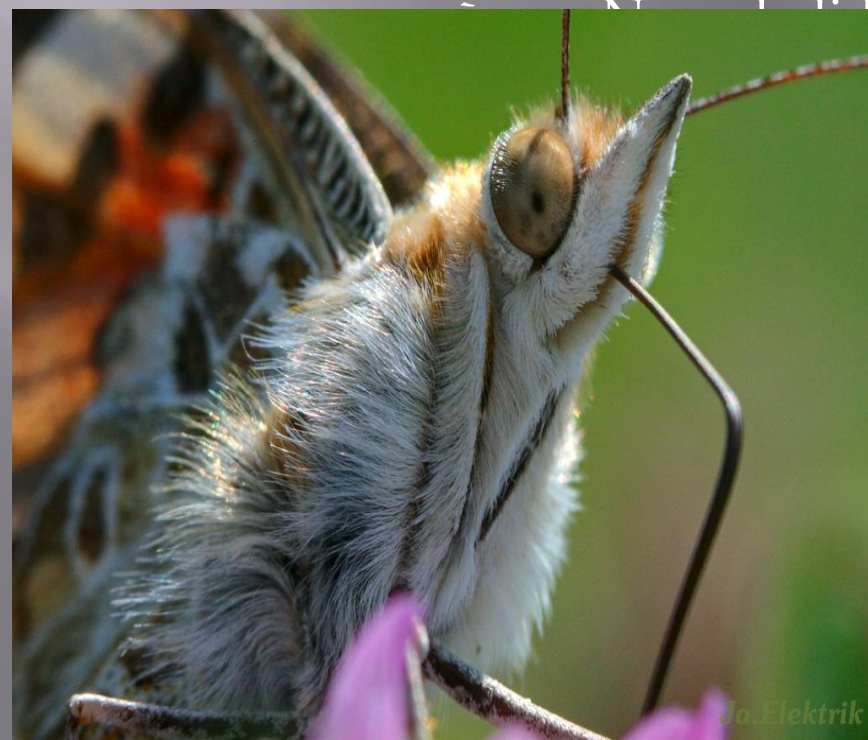
COPYRIGHT © 2004-2005 BORIS KRYLOV, WWW.MACRO-PHOTO.ORG

Самка откладывает по 1 яйцу на листья кормовых растений. У гусениц продольная полоса на спинной стороне тела отсутствует, имеются боковые жёлтые полосы, жёлтые точки и желтоватые шипы. Гусеницы развиваются с мая по август. Живут в свернутых в трубку листьях кормовых растений. Куколка свободная и прикрепляется головой вниз

Самые красивые на свете насекомые – без сомнения, бабочки. Эти хрупкие создания неизменно заставляют восхищаться ими. Сотни видов всех форм, размеров и окрасок украшают нашу планету. Одной из самых заметных представительниц этого вида является бабочка Адмирал. Она

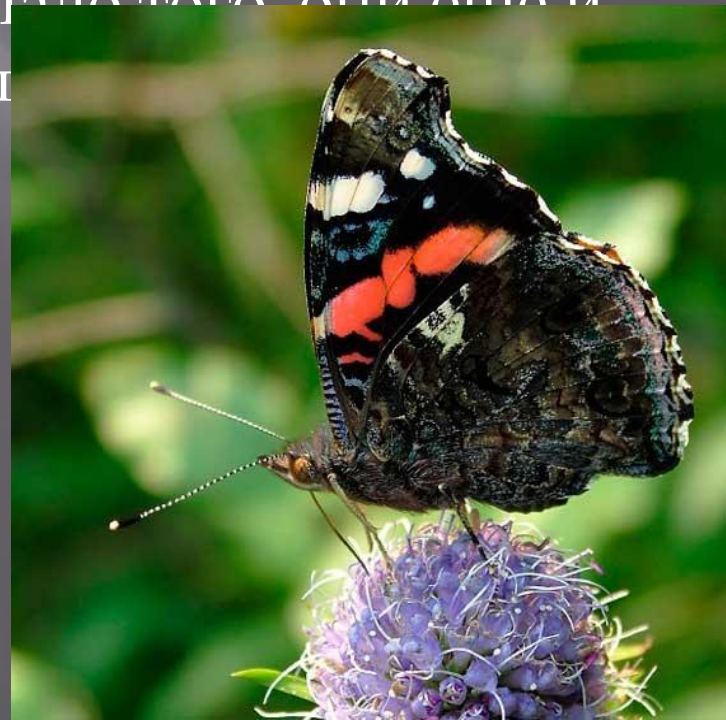


Насекомое было открыто шведским естествоиспытателем Карлом Линнеем. Он назвал этот вид бабочек Аталанта в честь дочери Схенея, мифологического героя, славившегося быстрым бегом и необыкновенной красотой. Свое название Адмирал эта красивейшая бабочка получила из-за широких красных полос, расположенных на ее крыльях.



Давайте разберемся в происхождении названия. Слово адмирал в переводе с турецкого означает «властелин морей». Но какое отношение имеет бабочка адмирал к морю, если она летает над лесами и полями? Включаем логику.

Это название появилось из-за того, что **бабочка адмирал** имеет красные полосы на крыльях, а у адмиралов царского российского флота на брюках были широкие красные лампасы. Кроме того, они еще и часто носили красные ленты через плечи.



Спасибо за внимание!!!