

**СОВЕРШЕНСТВОВАНИЕ ОРГАНИЗАЦИИ
ПЕРЕВОЗОК ПЕСЧАНО-ГРАВИЙНОЙ СМЕСИ
ПО МАРШРУТУ «ГРОДНО-ЛИДА»
ТРАНСПОРТНЫМИ СРЕДСТВАМИ
ОАО «ГРОДНОЖИЛСТРОЙ»**

Разработал

А.А. Синицкий

Руководитель

А.В. Сабодахо

Перевозка песчано-гравийной смеси по маршруту «Гродно - Лиды» осуществляется на автомобиле МАЗ-6501 грузоподъемностью 20 тонн и на автомобиле МАЗ-6501с прицепом МАЗ-856102 после совершенствования грузоподъемностью 40 тонн

Автомобиль МАЗ-6501с9



Прицеп МАЗ-856102



Исходные данные

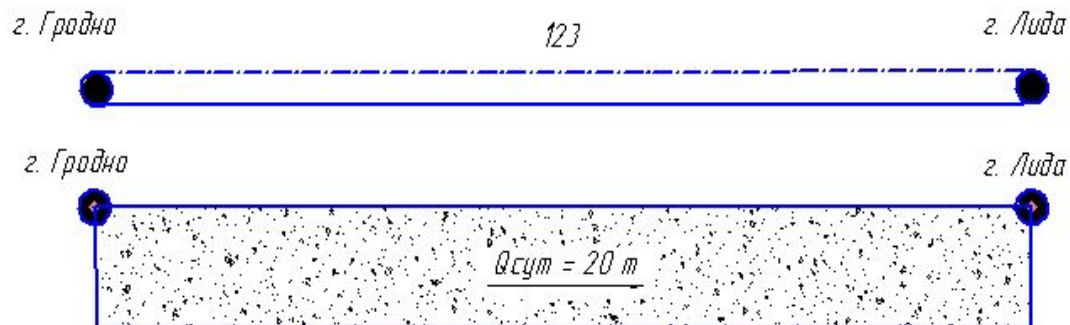
Показатель	Буквенные обозначения	Единицы измерения	Числовые значения	
			до совершенствования	после совершенствования
Длина первой ездки с грузом	l_{er1}	км	123	123
Длина второй ездки с грузом	l_{er2}	км	-	-
Первый нулевой пробег	l_{01}	км	0	0
Второй нулевой пробег	l_{02}	км	123	123
Длина холостой ездки	l_{ex}	км	-	-
Техническая скорость	$V_{Т1}$	км/ч	50	50
Грузоподъёмность автомобиля	q	т	20	40
Время простоя автомобиля под погрузкой и разгрузкой за ездку	$t_{п-р}$	ч	0,5	1
Время в наряде	$T_{н}$	ч	8	8
Статистический коэффициент использования грузоподъёмности	γ_{C1}	-	1	1
	γ_{C1}	-	-	-
Норма расхода топлива на 100 км пробега	$H_{100км}$	л	35	35

Предлагается в дипломном проекте:

использовать автомобиль МАЗ-6501 с
прицепом МАЗ-856102 общей
грузоподъемностью 40 тонн.

Картограмма грузопотоков

до совершенствования



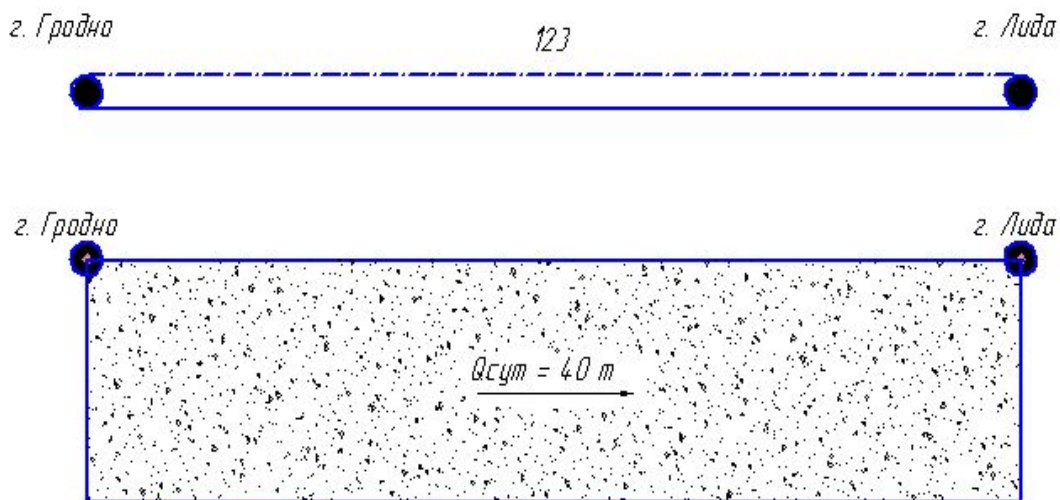
Условные обозначения:

— грузёный пробег

- - - нулевой пробег

▒ песчано-гравийная смесь

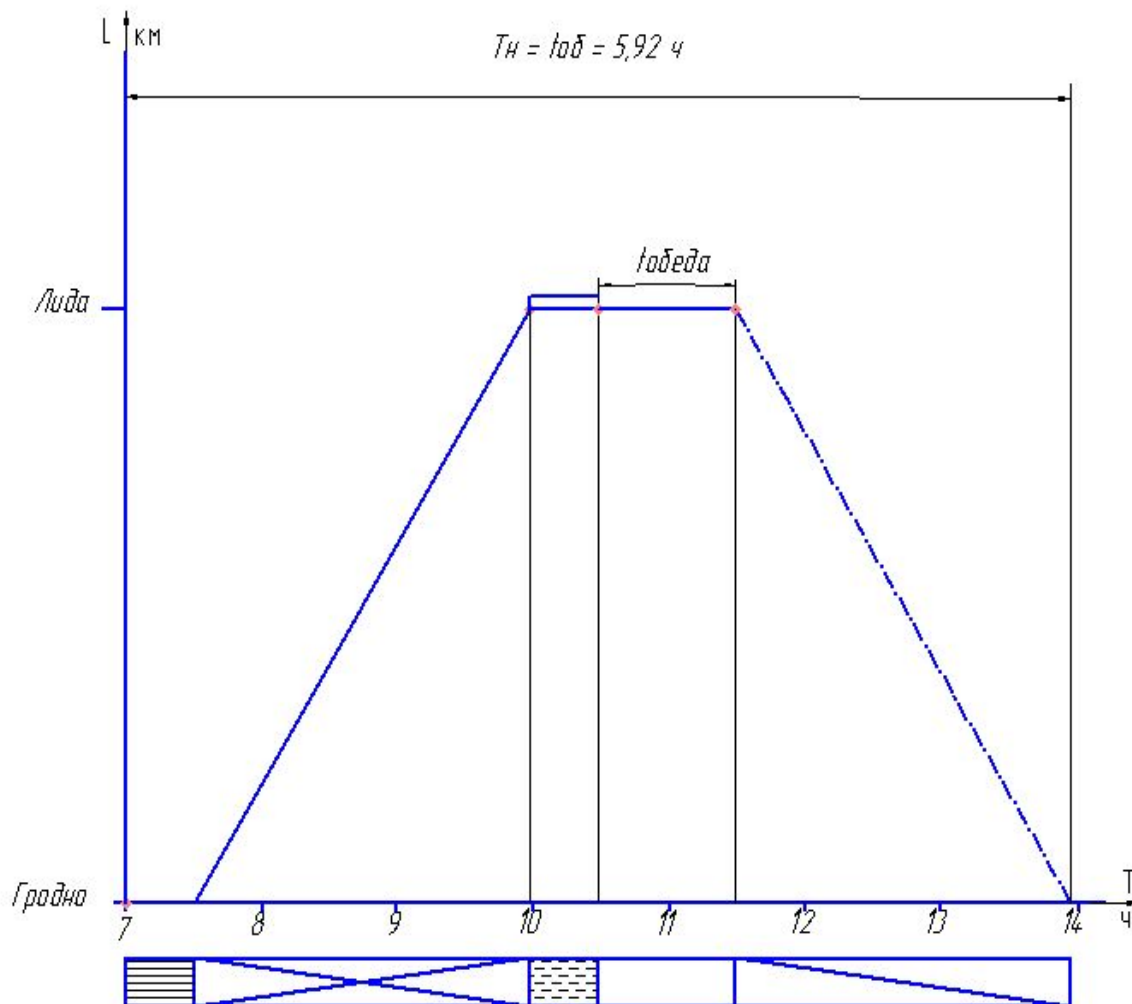
после совершенствования








Масштаб: 1 см - 4,0 м
1 см - 3 км

ОП 2-44 01 01.132.С-420.100		Лист	№
Картограмма грузопотоков		В	
Исполн:	Инженер	Проверен:	
Утвержден:	Инженер	Дата:	
Ак Гр 9		ин. А. Куполу	
12/01/2012		Лист 1	

График движения автотранспортного средства



Условные обозначения
времени на:

-  - погрузка
-  - пробег с грузом
-  - разгрузка
-  - обед
-  - пробег без груза

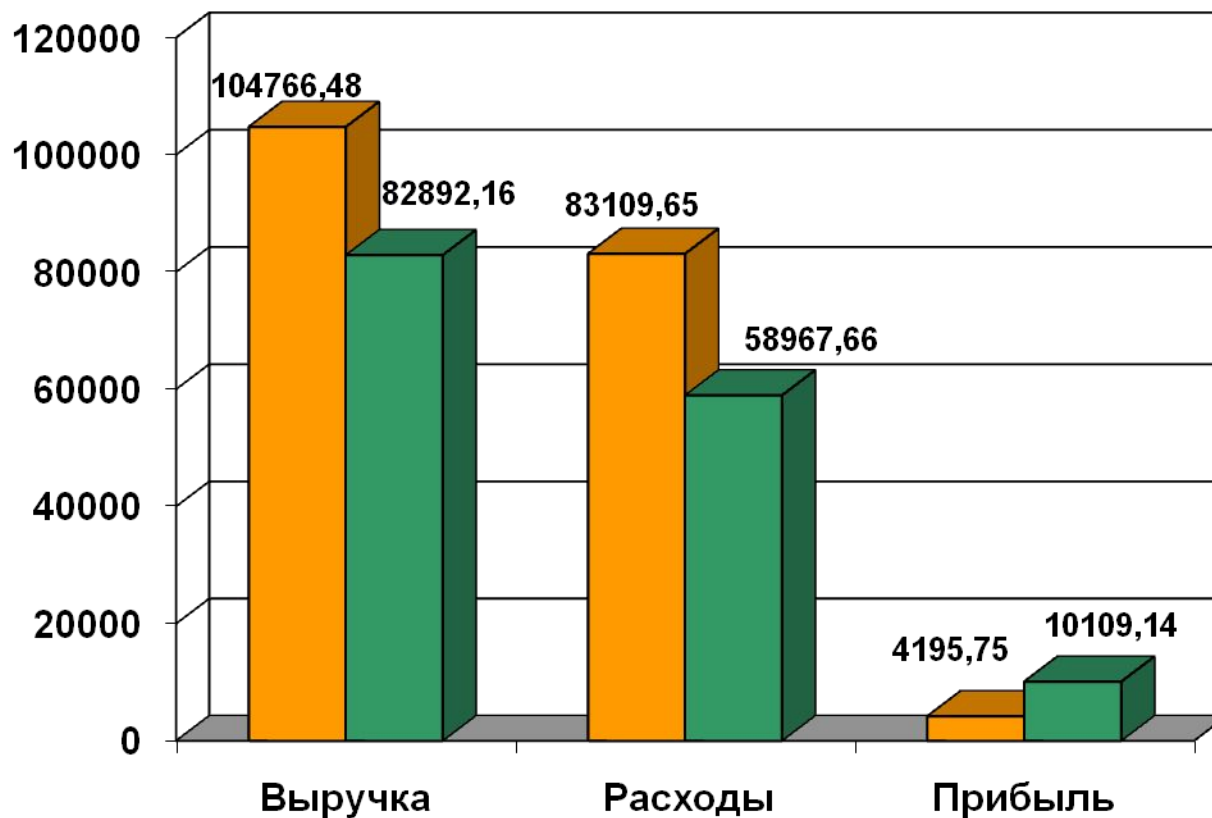
Масштаб: 1 см - 5 км
1 см - 0,167 ч

002-44-01-01.132.С-420.200		Тема	Лист	Кол-во
График движения автотранспортного средства		№		
ЛК ГрГ		Исполнитель		
Ин. А. Купцова		Проверенный		
Рисован		Дата		

Показатели производственной программы по эксплуатации автотранспортных средств

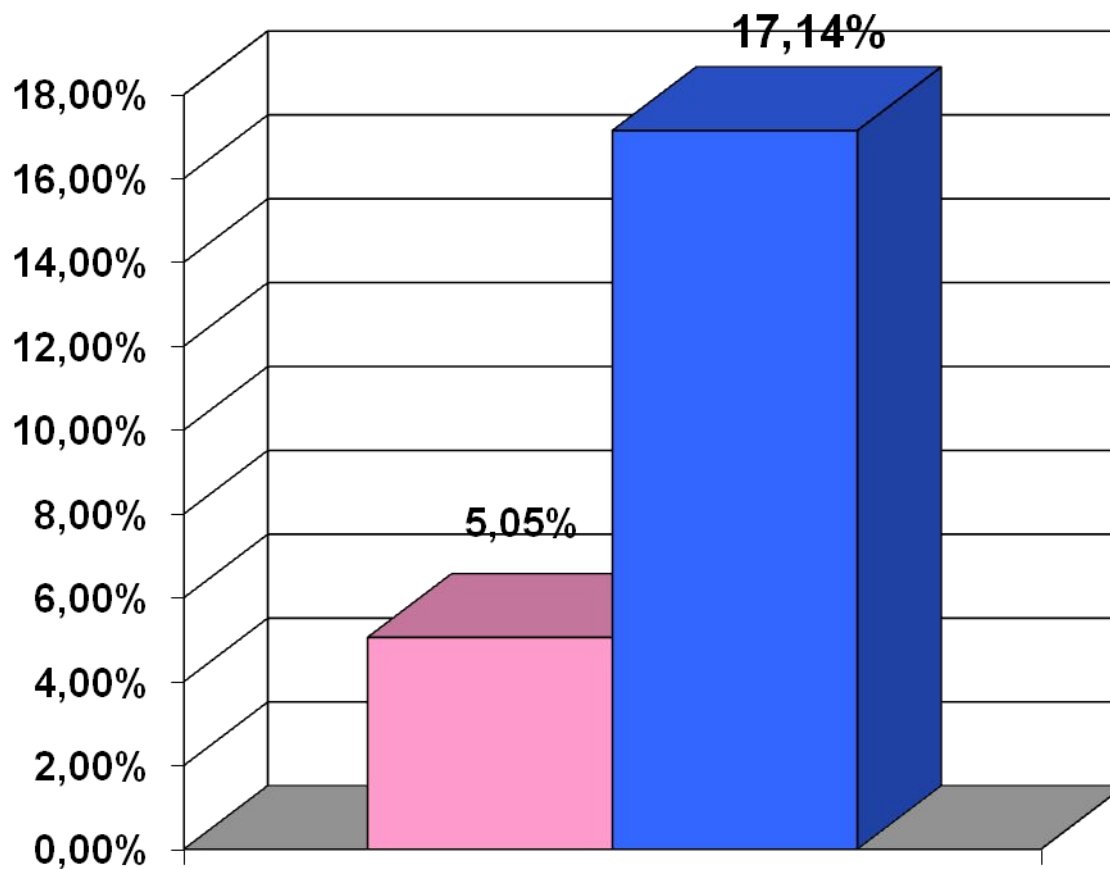
Показатели производственной программы	Буквенные обозначения	Единицы измерения	до совершенствования	после совершенствования
Марка автомобиля			МАЗ-6501	МАЗ-6501 с МАЗ-856102
1 Среднесписочное количество автомобилей	$A_{\text{сп}}$	ед.	0,838	0,419
2 Число автомобилей в эксплуатации	A_3	ед.	0,712	0,356
3 Автомобиле-дни работы	$AД_p$	а-д.	260	130
4 Автомобиле-часы работы	$AЧ_p$	а-ч.	1409,2	769,6
5 Количество ездов с грузом за год	$N_{\text{ег.год}}$	ед.	260	130
6 Общий пробег автомобилей за год	$L_{\text{общ}}$	км.	63960	31980
7 Грузёный пробег за год	$L_{\text{гр.год}}$	км.	31980	15990
8 Объем перевозок за год	$Q_{\text{год}}$	т.	5200	5200
9 Грузооборот за год	$P_{\text{год}}$	ткм.	639600	639600

Показатели экономической эффективности проекта



- до совершенствования
- после совершенствования

Показатели экономической эффективности проекта



Рентабельность

■ До совершенствования

■ После совершенствования

Заключение

В результате проведенного совершенствования изменились показатели дипломного проекта:

- уменьшились автомобиле- часы в работе на 639,6 а-ч. ;**
- уменьшилось списочное количество автомобилей на 0,419 ед.;**
- уменьшилось количество автомобилей в эксплуатации на 0,356 ед.;**
- уменьшилось количество рейсов на 130 ед.;**
- уменьшился общий пробег на 31980 км;**
- уменьшился пробег с грузом на 15990 км;**
- объем перевозок и грузооборот не изменились;**
- уменьшается себестоимость 10 ткм на 0,38 руб.;**
- затраты на перевозки уменьшились на 24141,99 руб.;**
- выручка по маршруту уменьшилась на 18228,6 руб.**
- увеличилась прибыль от перевозок на 5913,39 руб. ;**
- увеличилась рентабельность перевозок на 12,09%;**
- увеличилась фондоотдача на 0,084;**
- увеличилось количество оборотов оборотных средств на 0,76 оборота.**

Спасибо за внимание