

A large, reddish-brown rock formation with a natural archway is situated on a forested bank next to a body of water. The rock is the central focus, with a dark shadow cast under the arch. The background is a dense forest of green trees under a clear blue sky. The water in the foreground is calm, reflecting the rock and the sky.

Презентация к занятию

Уральские горы на карте России



Красота Южного Урала



Уральский край - зимой



Русские народные праздники



Мусульманский праздник - Сабантуй



Полезные ископаемые РУДА



ЗОЛОТО



АСБЕСТ



УГОЛЬ



Камни самоцветы АЛЕКСАНДРИТ



ИЗУМРУД



АМЕТИСТ



ТОПАЗ



МАЛАХИТ



AGAT



ЯШМА



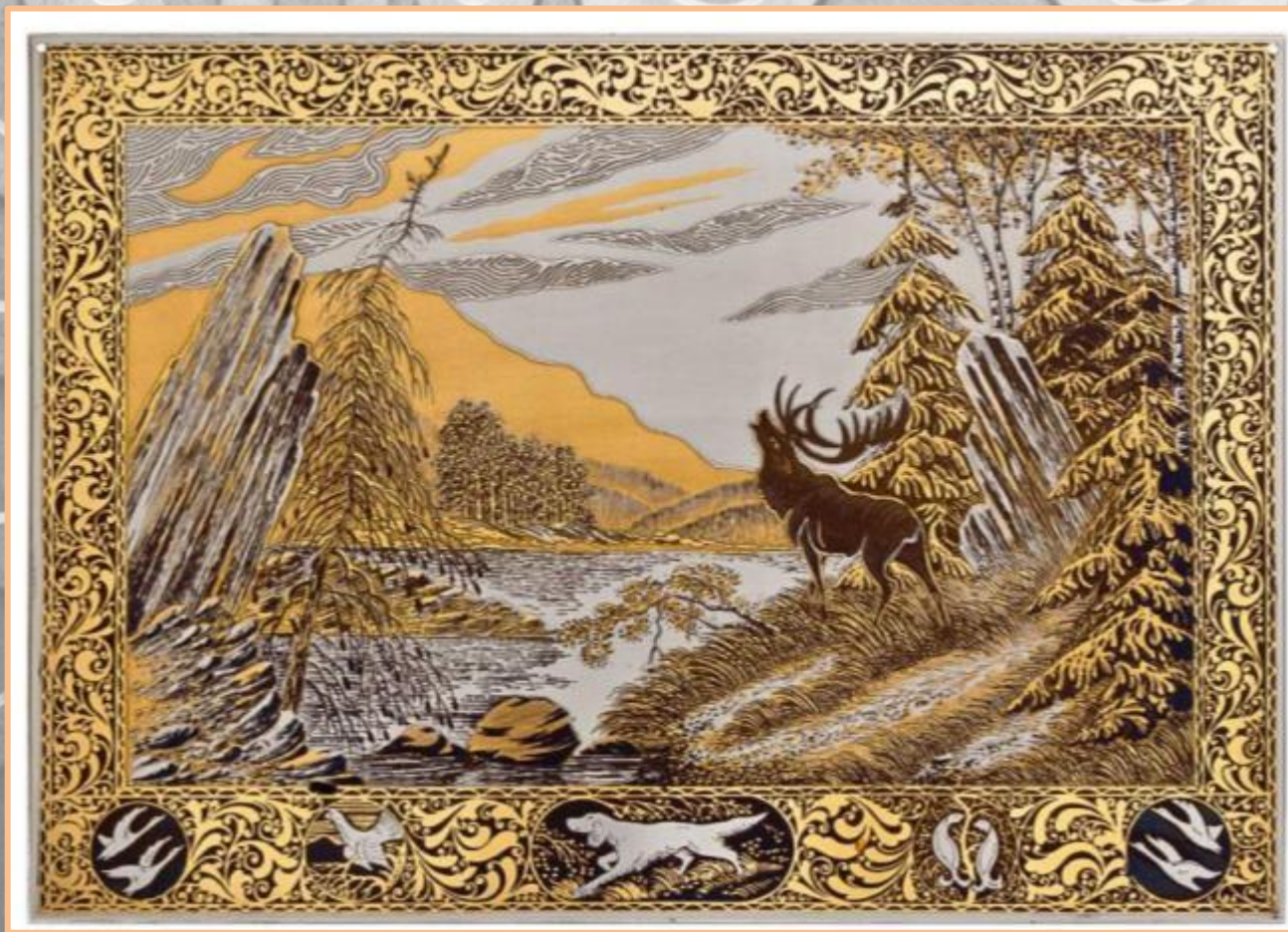
ГРАНИТ



Декоративно – прикладное искусство ОРУЖЕЙНОЕ ДЕЛО



ГРАВЮРА ПО МЕТАЛЛУ



КАСЛИНСКОЕ ЛИТЬЕ



РЕЗЬБА ПО КАМНЮ



РЕЗЬБА ПО ДЕРЕВУ



Уральские сказы Бажова

