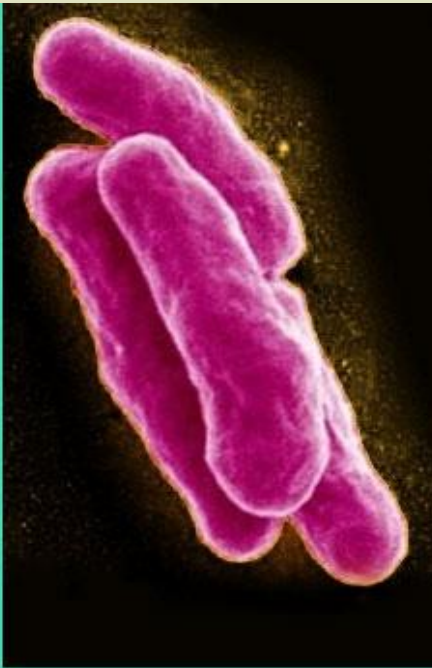
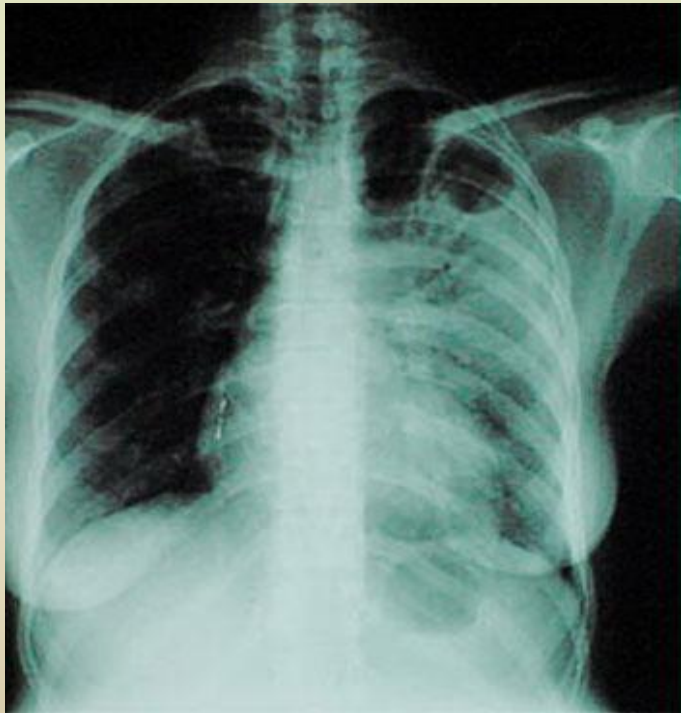


# *Туберкулез және маскүнемдік*



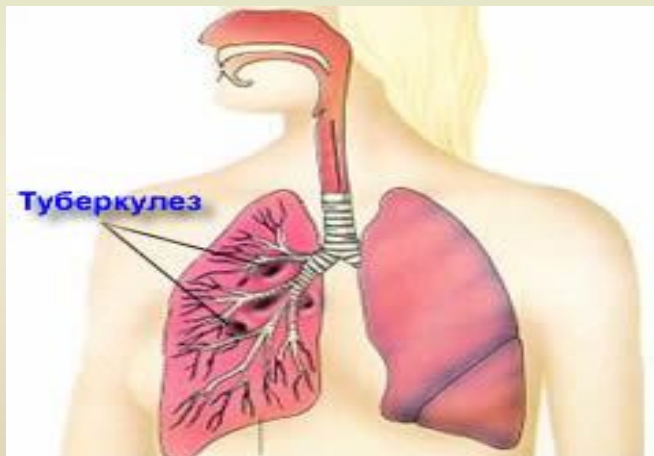
# Жоспар

- Кіріспе
- Негізгі бөлім
- Клиникасы, диагностикасы
- Емі
- Қорытынды
- Қолданылған әдебиеттер

**Туберкулез** - бұл ауа-тамшыларымен таралатын жұқпалы ауру және ағзаға туберкулез бактериялары түскенде дамиды.

Ең алдымен өкпе, кейде басқа органдарды да зақымдайды.

Жұқтыру көзі туберкулезге шалдыққан адам болып табылады.



### **ӘРІ ҚАРАЙ НЕ БОЛАДЫ?**

Туберкулез бактериялары кез келген ағзада дами алады, бірақ көп жағдайда өкпенің жоғарғы жақтарында дамиды. 2-10 апта ішінде ағзаның иммундық жүйесі микробактериялардың таралуы мен әрі қарай дамуын тоқтатады.

## ТУБЕРКУЛЕЗ НЕЛІКТЕН КАУШПТИ АУРУ БОЛЫП ТАБЫЛАДЫ?

жыл сайын 8,8 миллион адам туберкулезбен ауырады;  
ем қабылдамаған әрбір науқас жылына 10 адамнан 15 адамға дейін жұқтыруы мүмкін;  
туберкулезге шалдыққандардың 75% 20-40 жас аралығындағы адамдарды кұрайды;  
оның салдарынан жыл сайын 2 миллионға жуық адам қайтыс болады;  
ауруды жұқтырғандардың 5 -10%-да ғана ауру дамуы мүмкін.



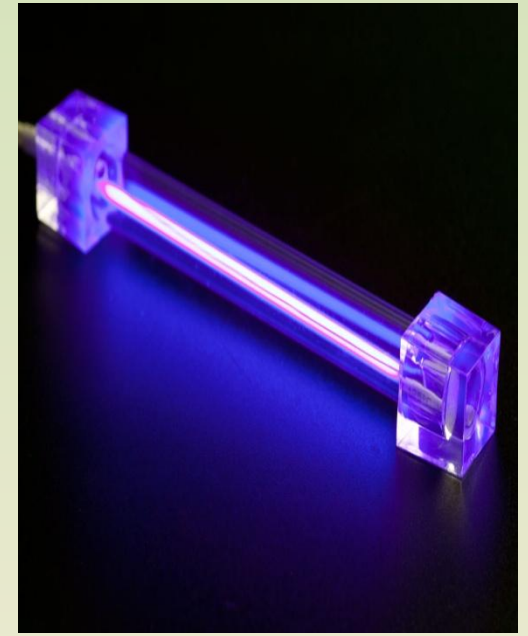
## **ТУБЕРКУЛЕЗДІ ЖҰҚТЫРУ ҚАЛАЙ ЖҮРЕДІ?**

Туберкулез қоздырғыштары ауру адам сөйлегенде, жөтелгенде, оқығанда, түшкіргенде бактерия шығару арқылы ауаға тарайды. Ауаның жұтқан адамдарға бактерия жоғарғы тыныс алу жолдарына, өкпелеріне түседі. Осылайша туберкулезді жұқтыру жүреді.



# ТУБЕРКУЛЕЗ БАКТЕРИЯЛАРЫ ҰЗАҚ САКТАЛАДЫ, БІРАҚ ТУБЕРКУЛЕЗ БАКТЕРИЯЛАРЫН ӨЛТІРУГЕ ДЕ БОЛАДЫ:

**2-3** сағат күн сәулесін сәулелендіргенде;  
2-3 минут ультракүлгін сәулелер әсерінен;  
сүт қайнатқанда;  
күнделікті бөлмені желдетіп отырғанда;  
ылғалдатып үйді жинап отырғанда.



## **БЕЛГІЛЕРІ;**

екі аптадан артық жөтел;  
әлсіздік;  
дене қызуының көтерілуі;  
тершендік;  
тәбеттің нашарлауы;  
жүдеу;  
шаршағандық;  
қан аралас қақырықтың түсуі;  
кеуде тұсының ауыруы

Осы белгілер пайда болған әр бір  
азамат тұрғылықты жеріне  
байланысты емханаға барғаны дұрыс



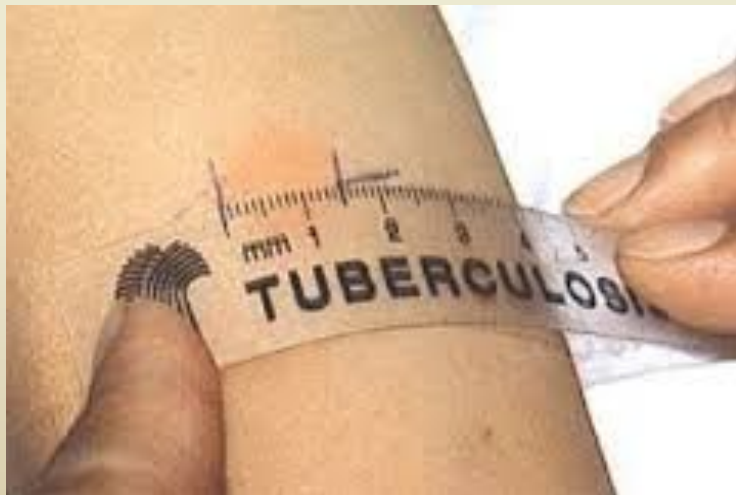
**Манту сынамасы** – туберкулездің алдын алу үшін жүргізілетін сынама.

1.Туберкулез микробактериясы алғаш рет жұққан және туберкулин сынамасы оң нәтиже көрсеткен адамдарды анықтау үшін

2.Ауруды ерте анықтау үшін. Оны 72 сағаттан кейін ісіну көлемін миллиметрмен өлшеу арқылы анықтайды.Ісінудің білек осіне көлденең келетін мөлшері тіркеледі.

**Туберкулезде**

**Пирке пробасы,тері ішілік  
Манту**





# Маскүнемдік клиника

- Маскүнемдік – медицина ұғымында спиртті ішімдіктерді салынып ішуден болатын ауру. Оның жедел және созылмалы түрі болады.

Арақ асқазанда тез сіңіп, қанмен денеге тарап, ми жасушаларын уландырады да, адамның көңіл-күйін өзгертіп, ұстамсыз ұшқалақтыққа душар етеді. Маскүнем орынсыз сөйлейді, мақтанады.

- Диагностика
- Туберкулезі және алкогольізімі бар адамдардағы туберкулиндік сезімталдықтың теріс немесе төмен болуы мүмкін. Мұның үдемелі туберкулездің, сонымен қатар гиповитаминоздармен және диспротеинемиямен бірге алиментарлық бұзылыстардың зардабы болуы ықтимал

- Емі
- Бұл науқастардың химиотерапиясы мұқият бақылауды қажет етеді. Олар амбулаториялық жағдайда нашар емделеді, өйткені дәрілік препараттарды жүйелі қабылдамайды.  
Стационарда арақ ішу, режимді бұзу және бұзақылық жасау науқасты емделуден ерте шығаруға, емнің үзілуіне және ондағы туберкулез үдерісінің одан арғы үдеуіне кейде себеп болады.