

ТВОРЧЕСКАЯ СЪЕМКА

Схема света - “голливудский
портрет”

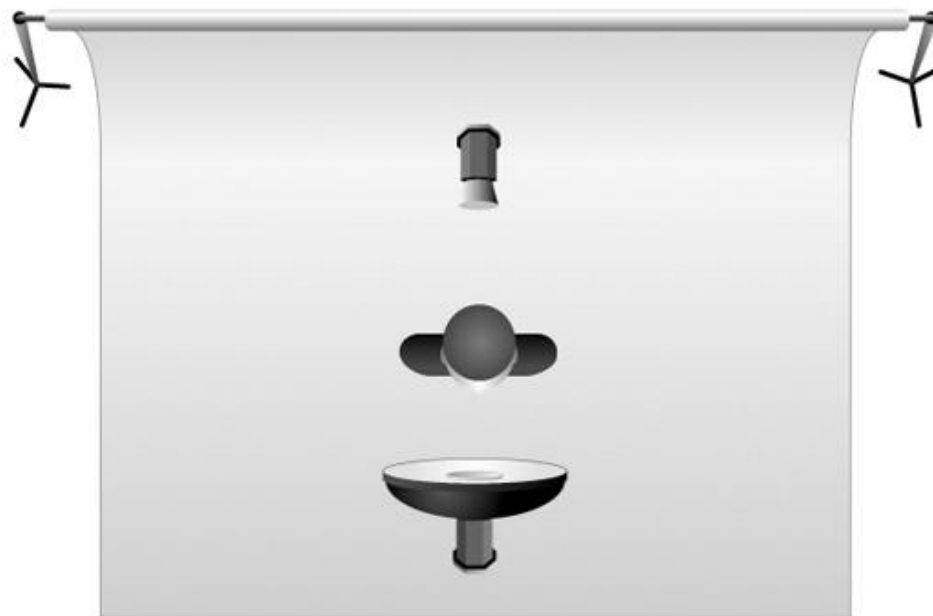
Схема света - “beauty съемка”

Схема света - fashion портрет

Схема света - “голливудский портрет”

- Используем два источника света (моноблок + рефлектор “тарелка” и моноблок + стандартная чашка) и белый фон. “Тарелку” ставим фронтально, немного выше уровня глаз модели. В итоге получаем так называемую “бабочку” – для этой схемы света характерной особенностью является тень от носа модели в форме бабочки. Эта схема также носит название “голливудский портрет” – многие портреты в киноиндустрии сняты таким образом. Кстати, чем выше будет расположен рефлектор, тем длиннее будет тень от носа. Модель стоит на расстоянии около метра от фона, тень от фигуры падает на фон, тем самым делая кадр более “плотным”. Это совсем не обязательное условие, особенно, если делать съемку лицевого портрета.
- Дополнительный источник света располагаем сразу за моделью, на уровне плеч, создавая “контровое” освещение. Так мы получим “прорисовывание” фактуры волос и добавили объема снимку.

как это сделано
www.kaketo.sdelano.ru

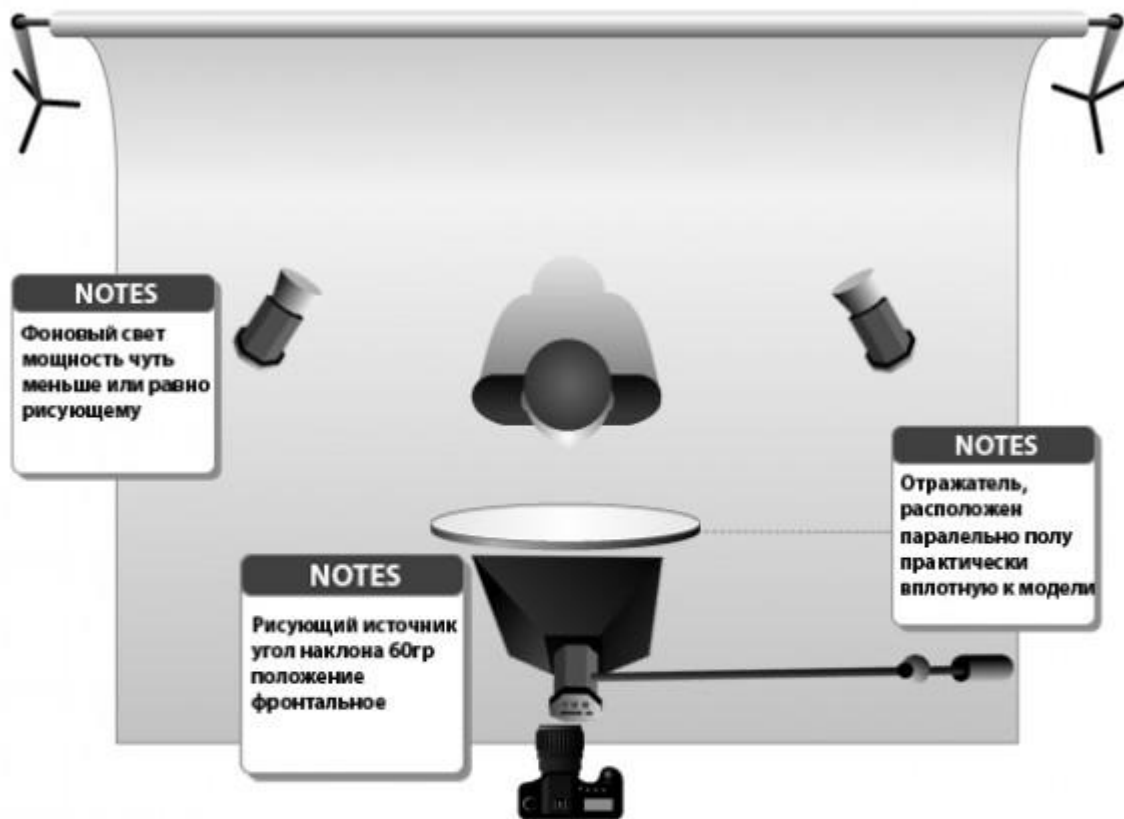


“beauty съемка”

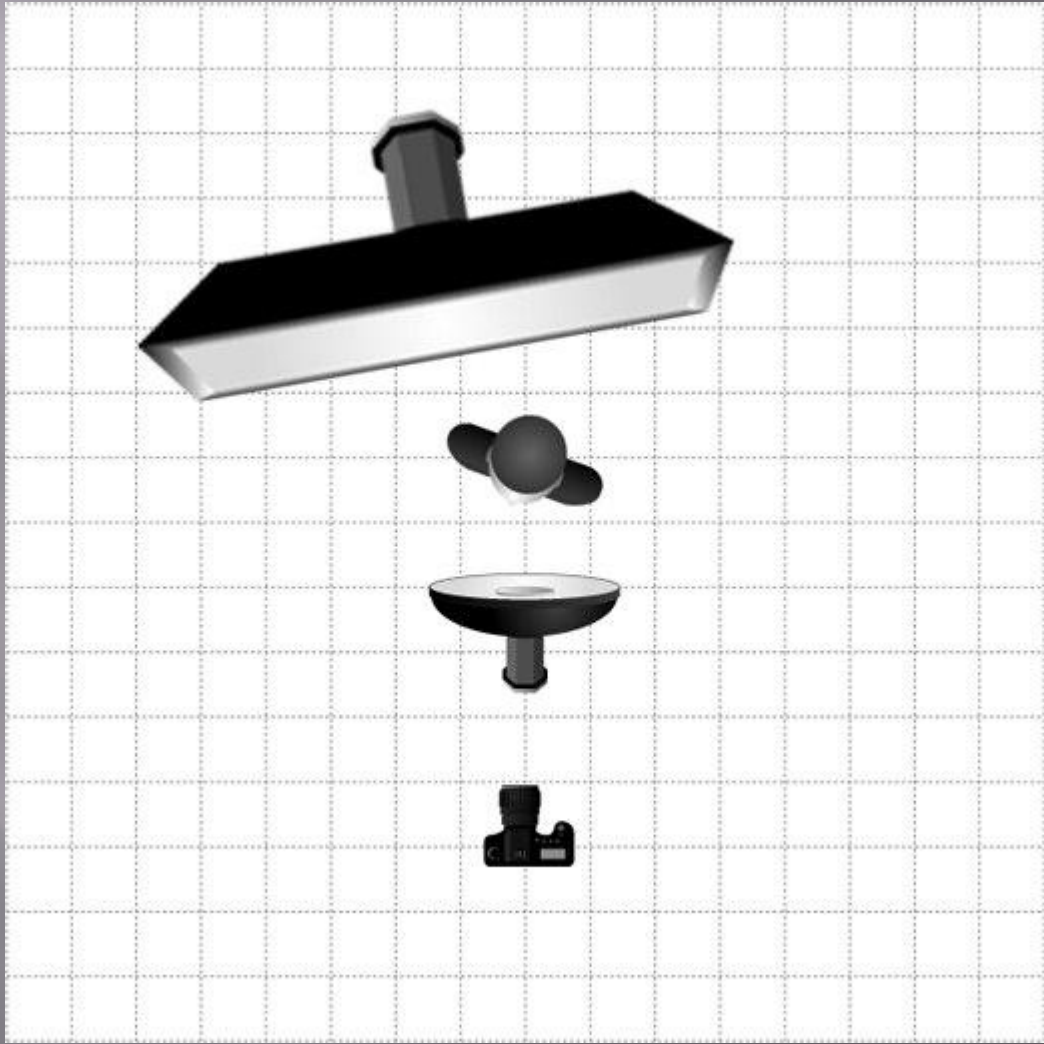
- ▣ чаще всего он используется для рекламы косметики, украшений, волос или стиля
- ▣ Ставим довольно близко - 1-1,5м от лица модели, чтобы получить более мягкий свет.

Месторасположение - чаще всего - над головой, следите за тенью под носом, она не должна быть длинной. Блик должен отражаться в глазах модели. Ставим отражатель серебристый на уровне груди модели, модель может его поддерживать. Блик от него мы тоже видим.

Хотите больше тени на лице? Меняйте месторасположение источника влево-вправо, следя за тем, как появляется тень сбоку от носа и у края лица. Но не уводите в черноту. Лучше вслед за этим переместить отражатель, чтобы подсветить затемненную часть







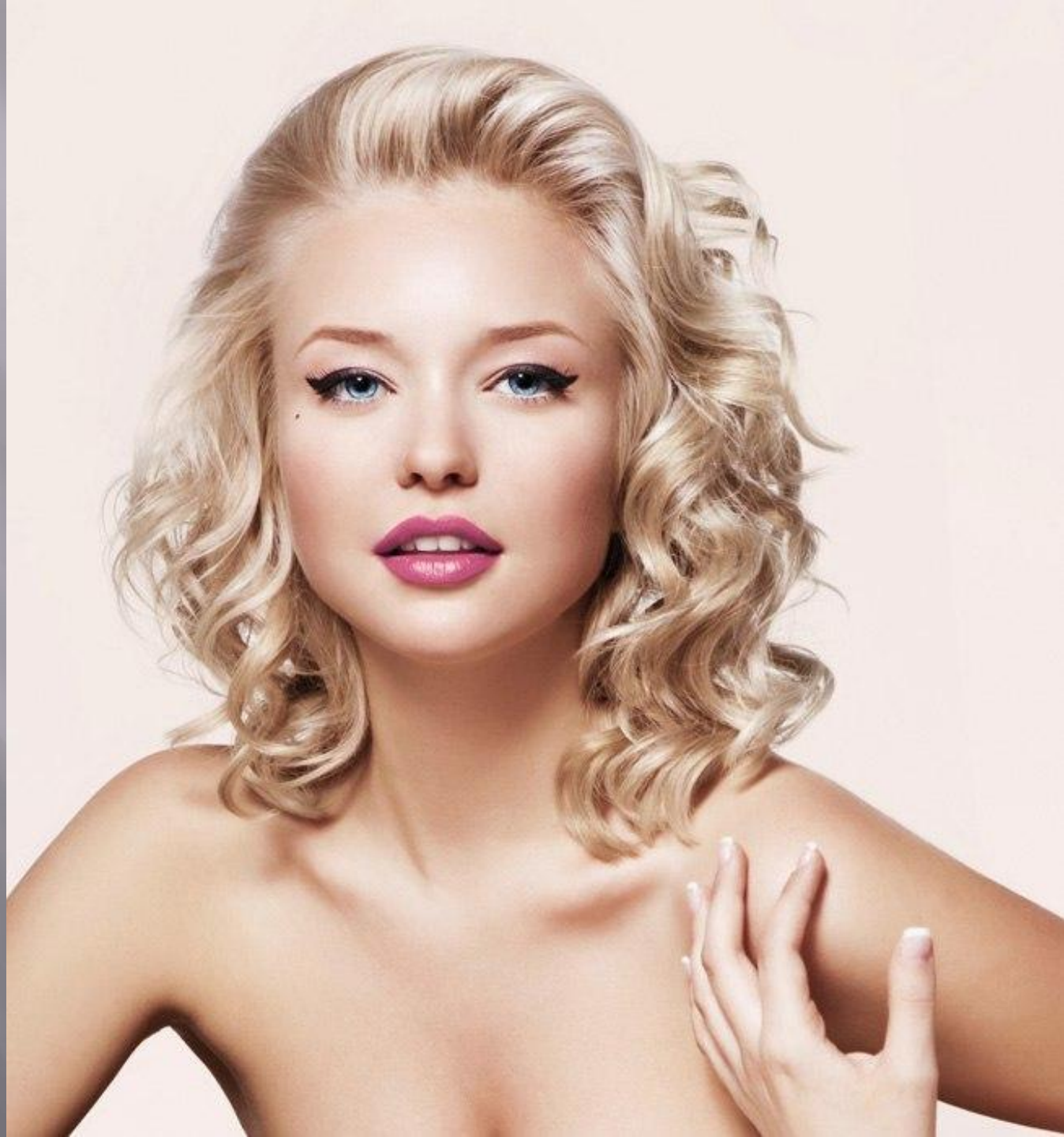
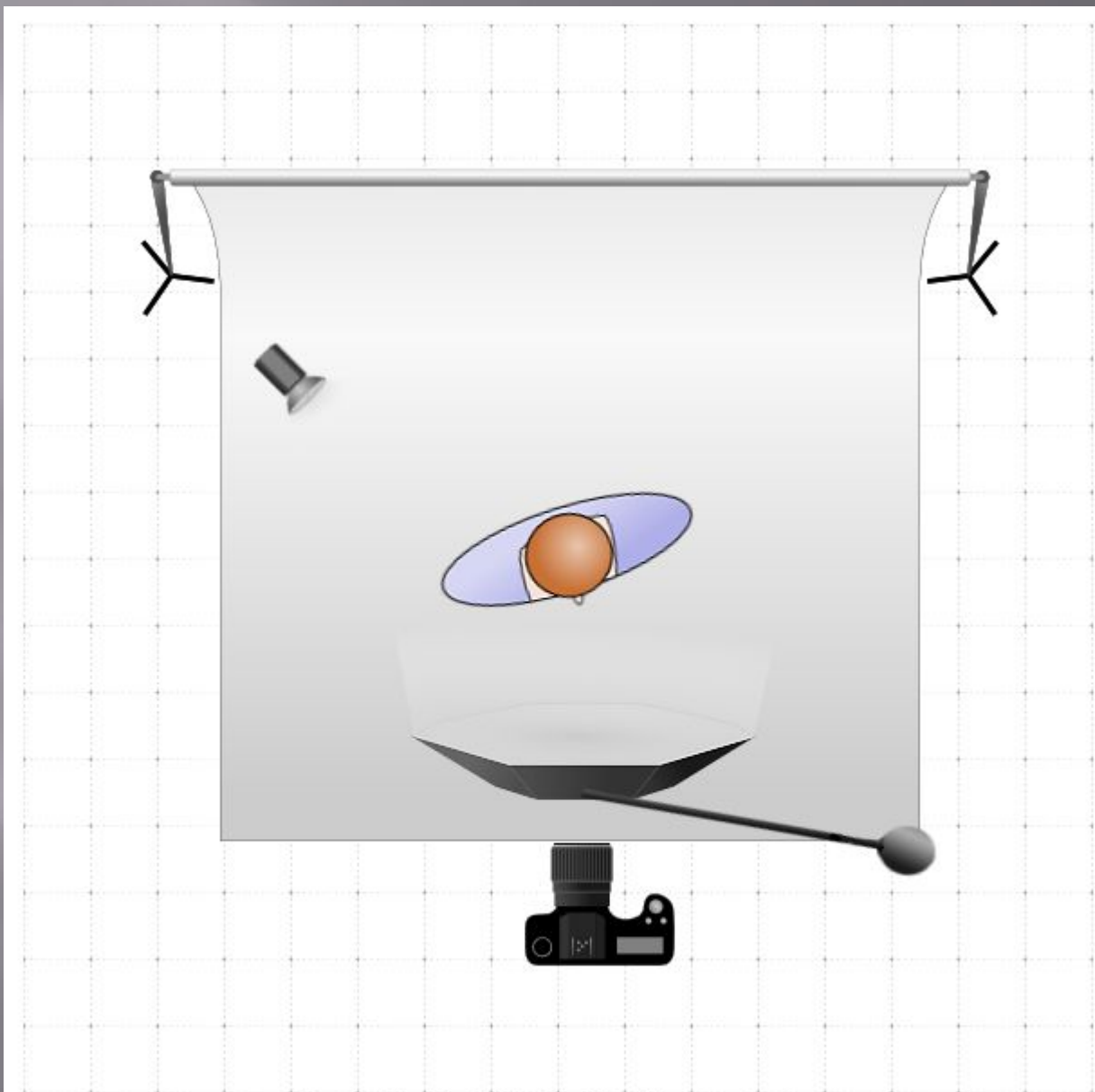


Схема света - **fashion** портрет

- ▣ Рисующий свет может располагаться над моделью на специальной стойке-журавле. Начинаяте с одного источника света и работайте с отражателями.
- ▣ Контровой свет с рефлектором может позволить отделить модель от фона и подчеркнуть контур тела.
- ▣ Цветные фильтры на контровом свете позволят нанести интересные блики. Цвет насадки должен сочетаться с макияжем и одеждой модели.



Powered by the Online Lighting Diagram Creator

www.lightingdiagrams.com

Personal use only, for commercial use please contact by email: contact@lightingdiagrams.com

Graphics by: Don Giannatti, antic_eye, IconShock & QH Photography

