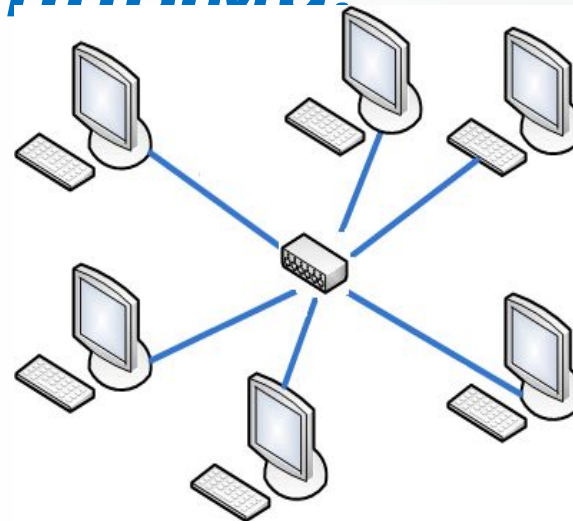
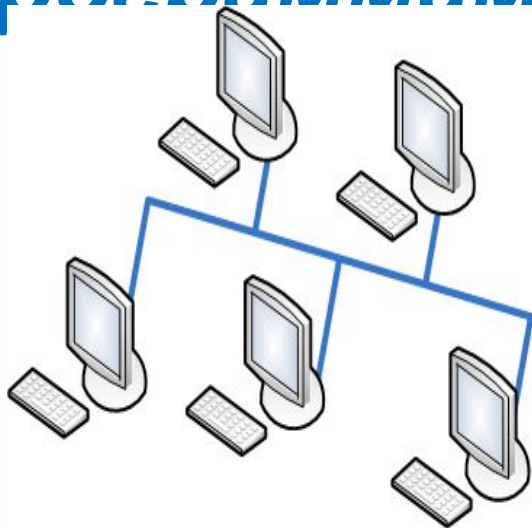


ЛОКАЛЬНАЯ КОМПЬЮТЕРНАЯ СЕТЬ



Локальная компьютерная сеть – это сеть объединение компьютеров, расположенных на небольших расстояниях друг от друга, позволяющая им совместно работать с программами и данными

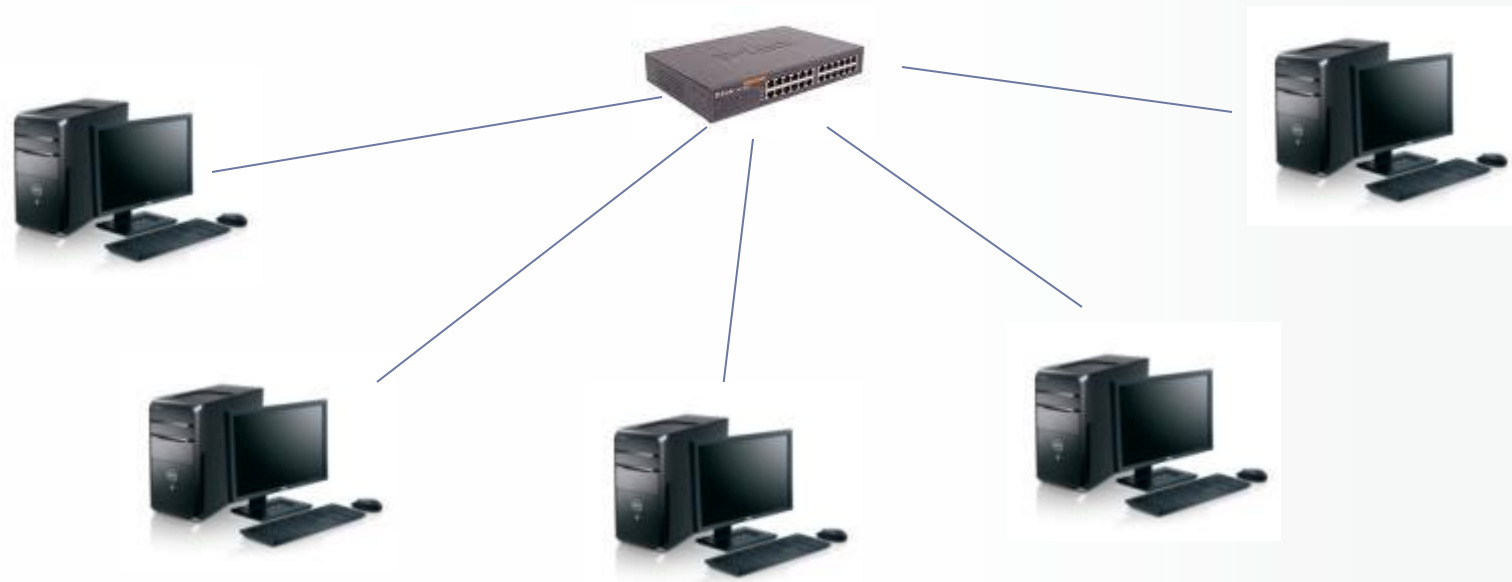


Что она
делает?

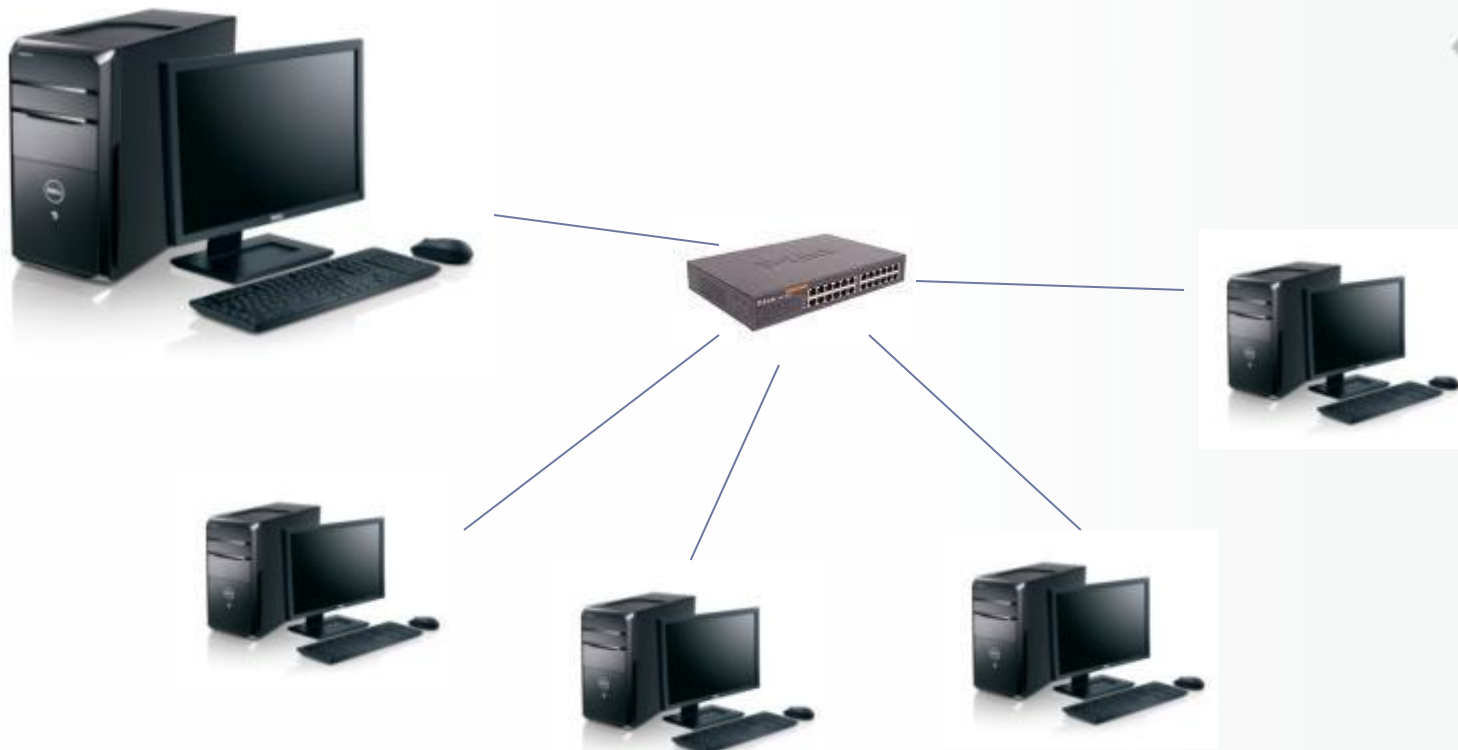
- 1. Соединяет компьютеры для обмена информации***
- 2. Даёт возможность совместно использовать общие ресурсы (принтер, модем, дисковую память и др.)***



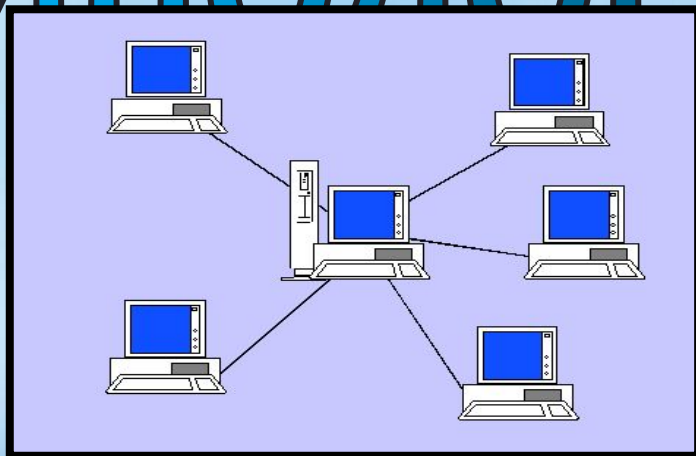
Одноранговые сети.



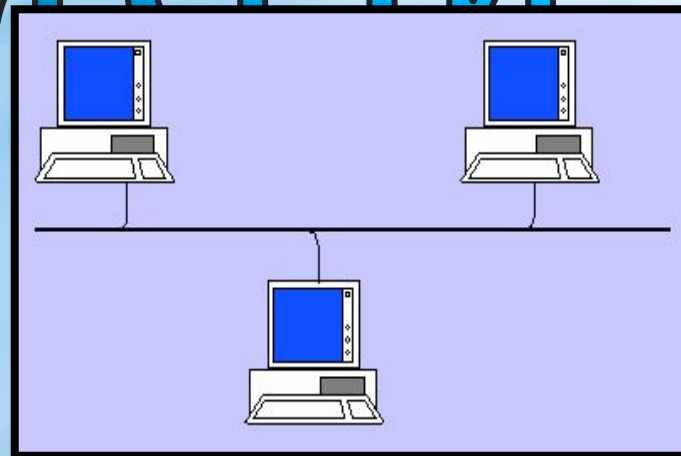
Сеть с выделенным сервером



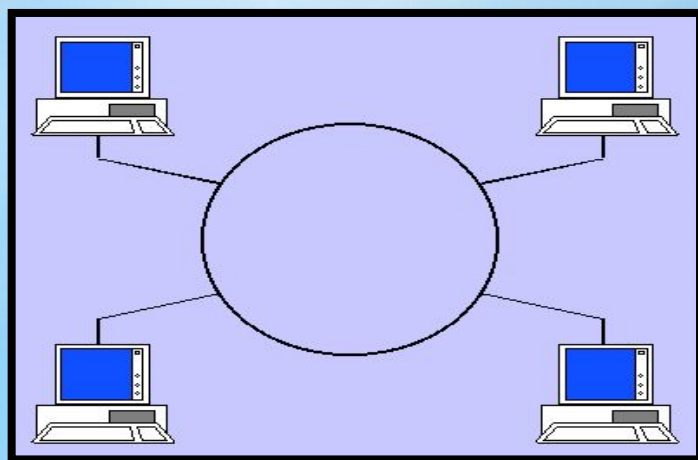
ТИПОЛОГИЯ СЕТИ



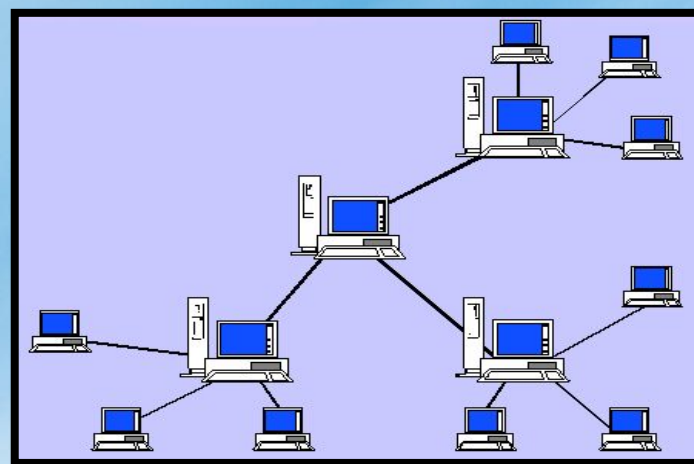
«ЗВЕЗДА»



«ШИНА»

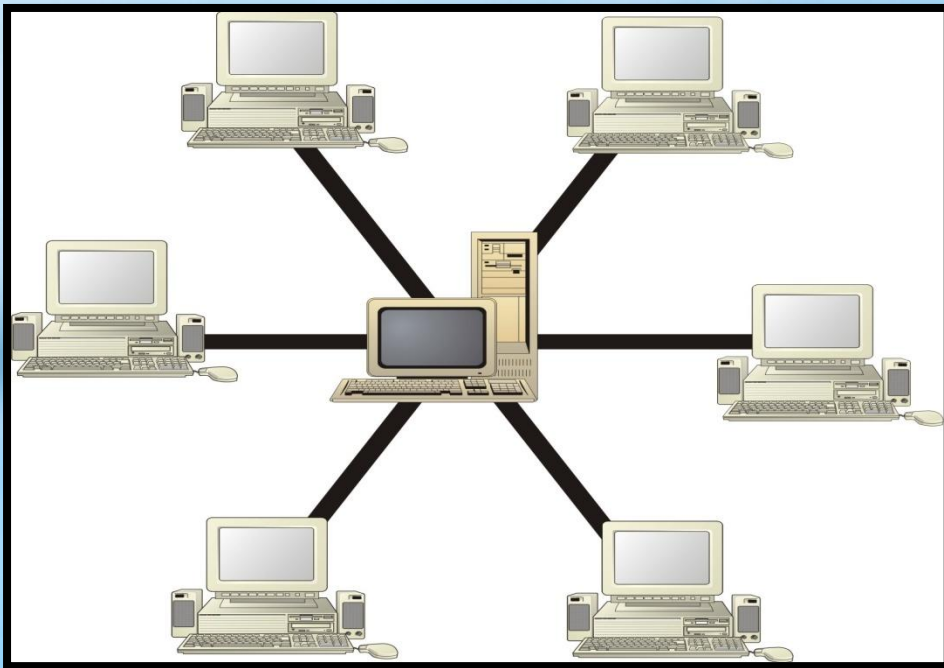


«КОЛЬЦО»



«СНЕЖИНКА»

СОЕДИНЕНИЕ ТИПА "ЗВЕЗДА".



Достоинства:

при соединении типа "звезда" легко искать неисправность в сети.

Недостатки:

соединение не всегда надежно, поскольку выход из строя центрального узла может привести к остановке сети.

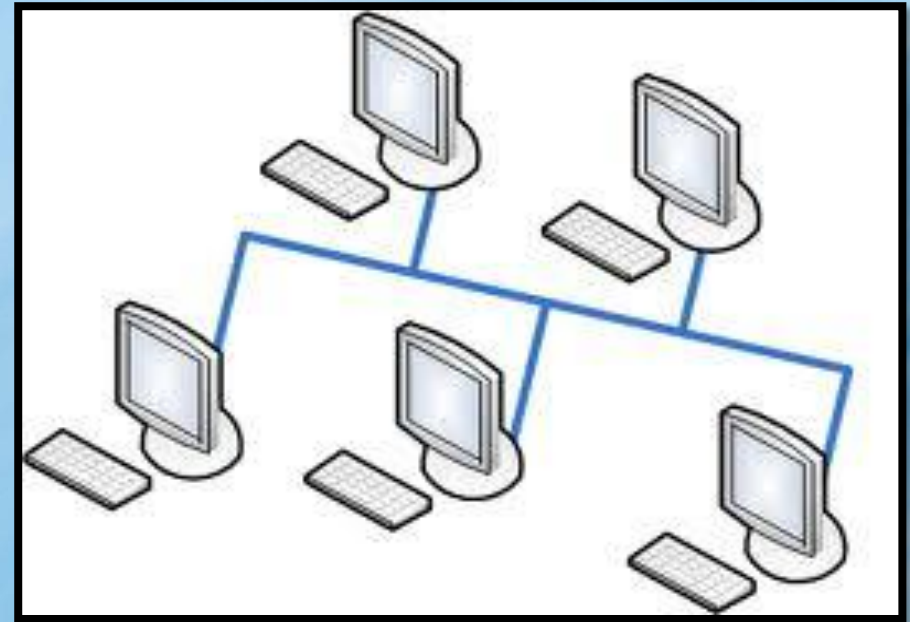
СОЕДИНЕНИЕ "ОБЩАЯ ШИНА".

Достоинства:

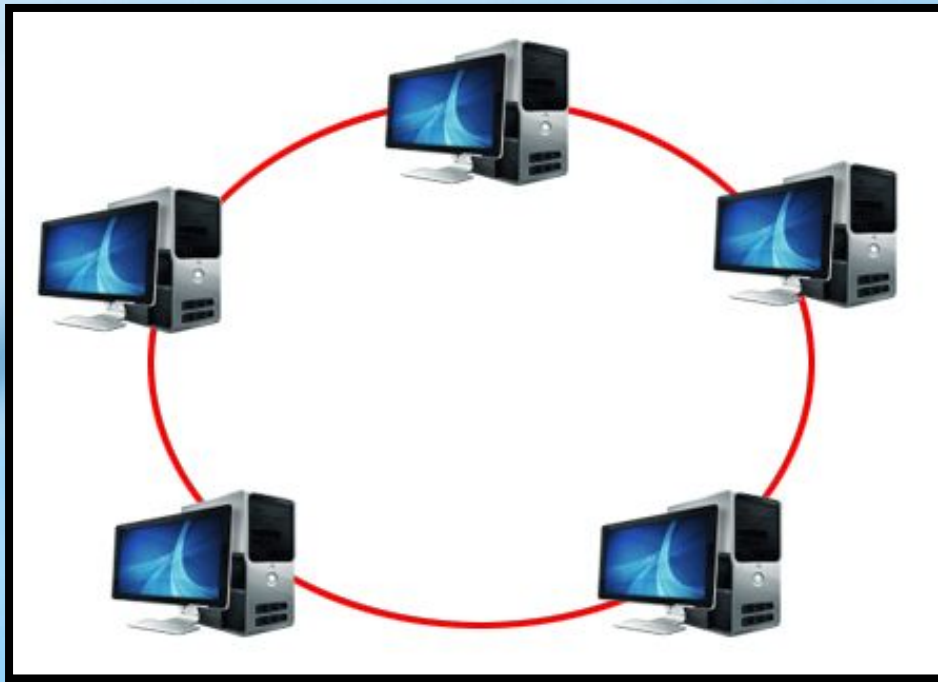
В топологии "общая шина" выход из строя отдельных компьютеров не приводит всю сеть к остановке.

Недостатки:

несколько труднее найти неисправность в кабеле и при обрыве кабеля (единого для всей сети) нарушается работа всей сети.



СОЕДИНЕНИЕ ТИПА "КОЛЬЦО".



Достоинства:

балансировка нагрузки,
возможность и удобство
прокладки кабеля.

Недостатки:

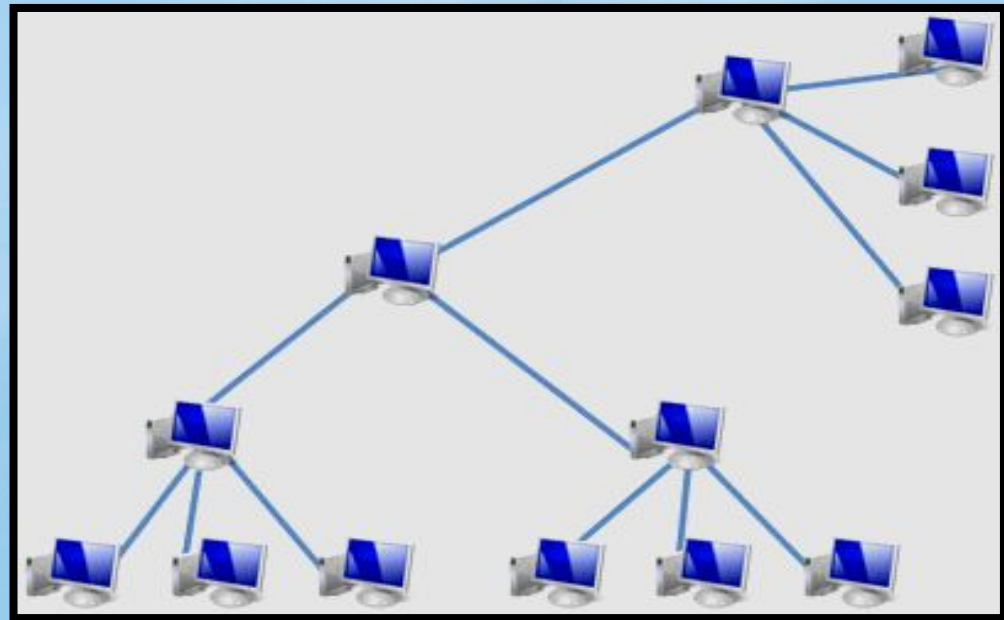
физические ограничения на
общую протяженность сети.

Соединение

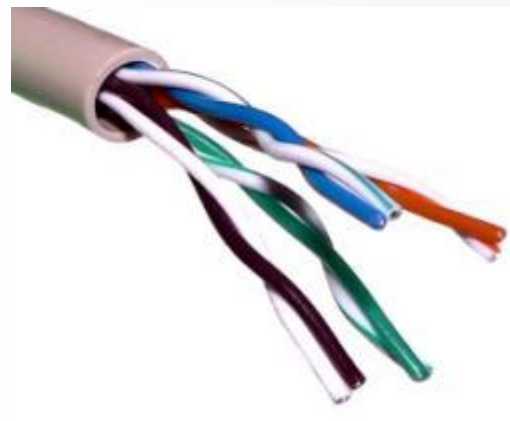
ЕСЛИ ПРЕДПРИЯТИЕ
ЗАНИМАЕТ


МНОГОЭТАЖНОЕ
ЗДАНИЕ, ТО В НЕМ
МОЖЕТ БЫТЬ
ПРИМЕНЕНА

СХЕМА "СНЕЖИНКА", В
КОТОРОЙ ИМЕЮТСЯ
ФАЙЛОВЫЕ СЕРВЕРЫ
ДЛЯ РАЗНЫХ РАБОЧИХ
ГРУПП И ОДИН
ЦЕНТРАЛЬНЫЙ СЕРВЕР
ДЛЯ ВСЕГО
ПРЕДПРИЯТИЯ.



Аппаратное и программное обеспечение проводных и беспроводных сетей



A decorative border surrounds the text, featuring a repeating pattern of white daisies with yellow centers and green leaves. Interspersed among the flowers are several colorful butterflies: a brown and orange monarch-like butterfly, a bright blue butterfly, and a yellow and orange butterfly.

Физкультминутка
для глаз

Физкультминутка.

- Упражнения для глаз:
- Закрывать глаза, до лёгкого ощущения боли, сжать веки.
- Глядя на стену впереди, выполнить вращения глазами, мысленно рисуя знак бесконечности. ∞
- Зажать правую руку в кулак так, чтобы большой палец был перпендикулярен потолку и вытянуть её перед собой. Двигая рукой влево, вправо, глазами смотреть на кончик большого пальца руки.
- Смотрим вверх, вниз, не двигая головой.
- Смотрим влево вправо, не двигая головой.
- Вытянули голову вверх, повернули её влево, вправо, вверх, вниз.
7-8 раз.
- Закончили упражнения.



Повторени е

1. Что такое локальная сеть?
2. Что она делает?
3. Какие сети называются одноранговыми?
4. Какие сети называются сетями с использованием сервера (с выделенным сервером)?
5. Что понимают под топологии локальной сети?
6. Какие способы соединения их линиями?



ТЕСТ



Вопрос № 1

Группа из нескольких компьютеров,
соединенных между собой посредством кабелей -
это ...

- 1) компьютерный класс
- 2) сетевой адаптер
- 3) локальная сеть
- 4) топология

ТЕСТ



Вопрос № 2

Локальная сеть служит для ...

- 1) обмена данными между компьютерами
- 2) улучшения характеристик компьютера
- 3) повышения скорости печати
- 4) безопасности работы за компьютером

ТЕСТ



Вопрос № 3

Для чего нужно знать имя компьютера в сети?

- 1) для того, чтобы знать как зовут пользователя
- 2) для эстетического вида
- 3) для поиска компьютера в сети
- 4) для того, чтобы выключить его

ТЕСТ

Вопрос № 4

Какой значок на рабочем столе предназначен для работы с локальной сетью

- 1) Мой компьютер
- 2) Корзина
- 3) Мои документы
- 4) Сетевое окружение



ТЕСТ



Вопрос № 5

Основные топологии, входящие в состав локальной вычислительной сети

- 1)шина
- 2)линейная
- 3)звезда
- 4)последовательное
- 5)кольцо



**СПАСИБО ЗА
ВНИМАНИЕ.**