

Выпускная квалификационная работа
студентки заочной формы обучения, 5 курса, группы ПП-52

Шабалиной Марии Николаевны

на тему:

**«Проект цеха полуфабрикатов из говядины и свинины
в п. Советский РМЭ мощностью 5,5 тонн в смену»**

Йошкар-Ола

2022 г

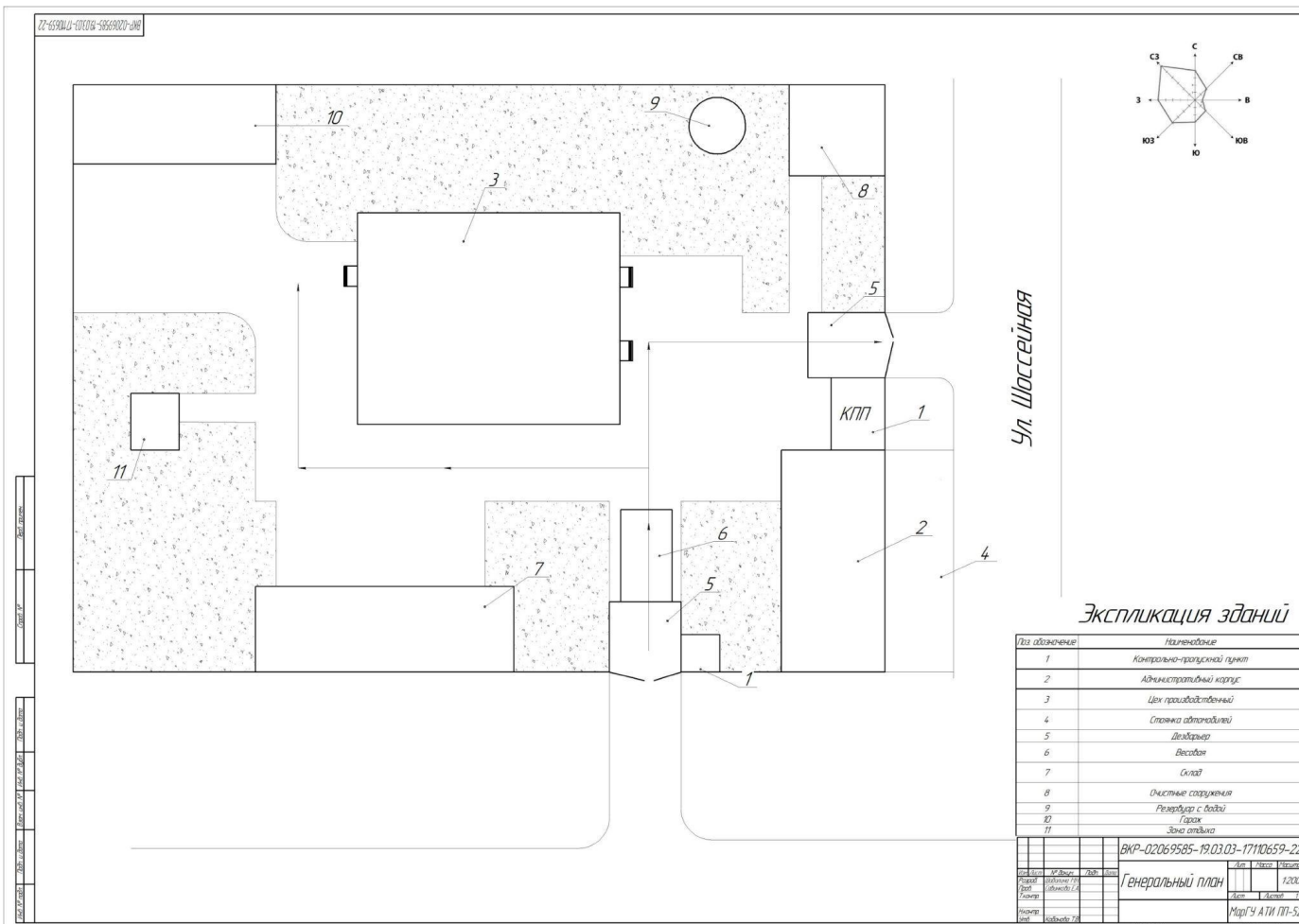
Основная цель и задачи

Основной целью выпускной квалификационной работы является изучение технологии производства полуфабрикатов в тестовой оболочке из говядины и свинины мощностью 5,5 тонн в смену.

Для достижения поставленных целей решались следующие задачи:

- выбор рецептуры полуфабрикатов;
- технология производства;
- расчет основного сырья, готовой продукции и вспомогательных материалов;
- расчет воды, пара и электроэнергии;
- расчет и подбор оборудования;
- расчет рабочей силы;
- расчет производственных и вспомогательных площадей.

Генплан

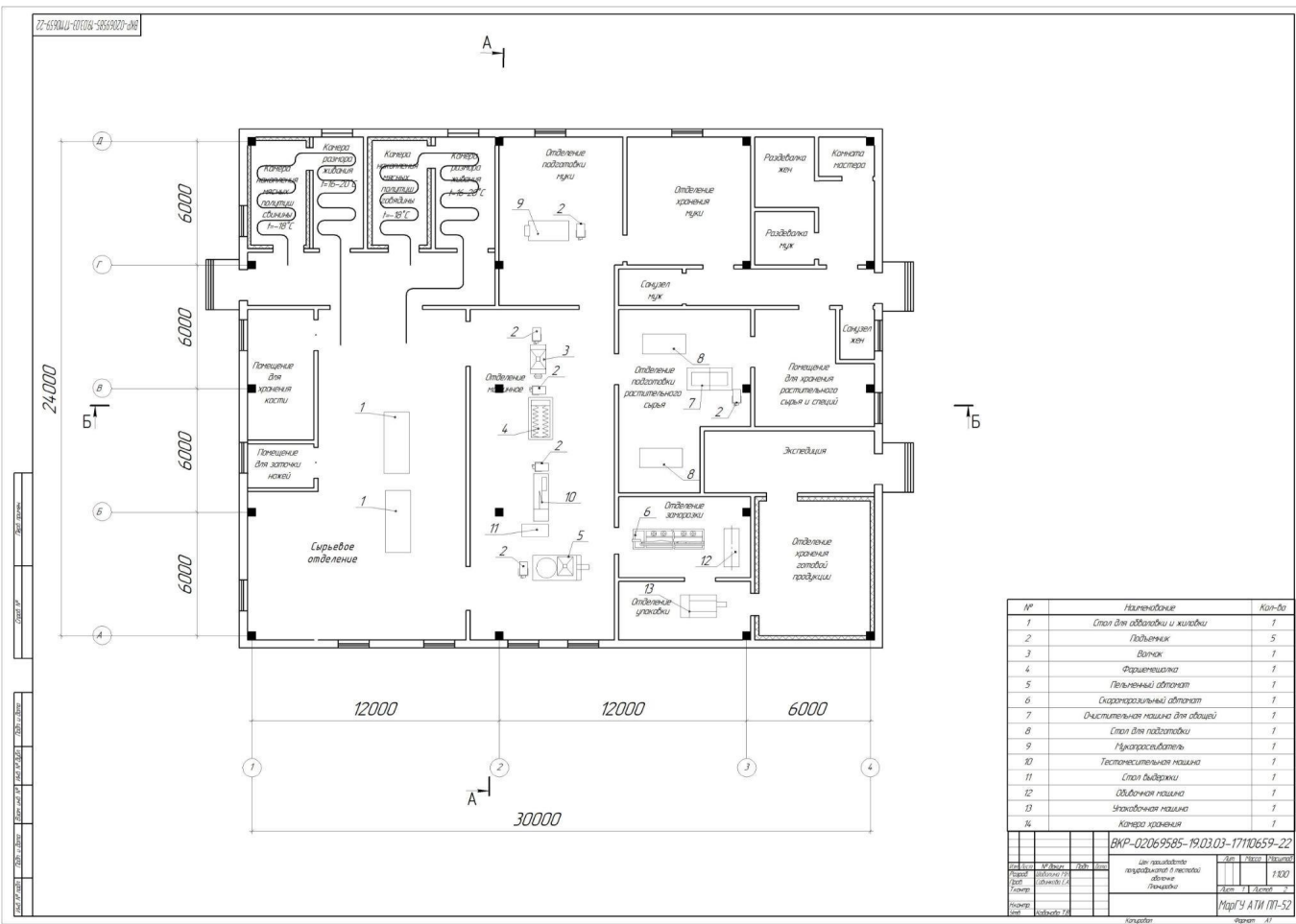


Экспликация зданий

Виз обозначение	Наименование
1	Контрольно-пропускной пункт
2	Административный корпус
3	Цех производственный
4	Стоянка автомобилей
5	Вход/Выход
6	Весовая
7	Склад
8	Очистные сооружения
9	Резервуар с водой
10	Гараж
11	Зона стоянки

№ проекта: ВКР-02069585-19.03.03-17110659-22		Лист	Листов
Генеральный план		1	1/200
Масштаб:	1:200	Дата:	2020
Исполнитель:	Мирча А.И. ПП-52	Проверено:	
Контур:		Дата:	

План цеха



№	Наименование	Кол-во
1	Стол для обработки и жиловки	1
2	Польничек	5
3	Волчок	1
4	Ферментальная	1
5	Пельменный аппарат	1
6	Скорозаморожный аппарат	1
7	Очистительная машина для овощей	1
8	Стол для подготовки	1
9	Мукопросеиватель	1
10	Тестопрессильная машина	1
11	Стол выдержки	1
12	Обводная машина	1
13	Упаковочная машина	1
14	Камера хранения	1

ВКР-02069585-19.03.03-17100659-22

№ докум.	№ докум.	№ докум.	№ докум.	№ докум.	№ докум.	№ докум.	№ докум.
Лист	Контр. №	Лист	Контр. №	Лист	Контр. №	Лист	Контр. №
Экз.	Экз. №	Экз.	Экз. №	Экз.	Экз. №	Экз.	Экз. №
Серт.	Серт. №	Серт.	Серт. №	Серт.	Серт. №	Серт.	Серт. №
Исполн.	Исполн.	Исполн.	Исполн.	Исполн.	Исполн.	Исполн.	Исполн.
Смет.	Смет.	Смет.	Смет.	Смет.	Смет.	Смет.	Смет.

Сл. разработано
вероятно в листы
общего
Ленинск

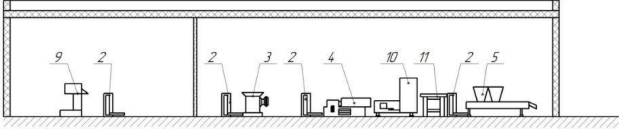
Март АТН 01-52

контракт
стр. № 11

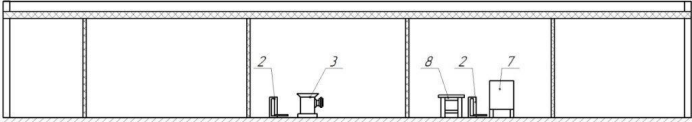
План цеха в разрезе

ZZ-6550ALU-F01019-58560020-016

Разрез А-А



Разрез Б-Б



Длина: 0,00 м

Высота: 0,00 м

		БКР-02069585-19.03.03-17110659-22			
Экз. №	Листы	Дата	Версия	Диаг.	Масштаб
01	1				
Состав:			Цель: разработка		
Проект	разработчик	инженер	разработчик	1 КЭ	
Эксп.	инженер		инженер		
Монтаж	инженер		инженер		
Исполн.	инженер		инженер		
				Маг'У АТМ ПП-52	
				Страна: 41	

Технологическая схема производства

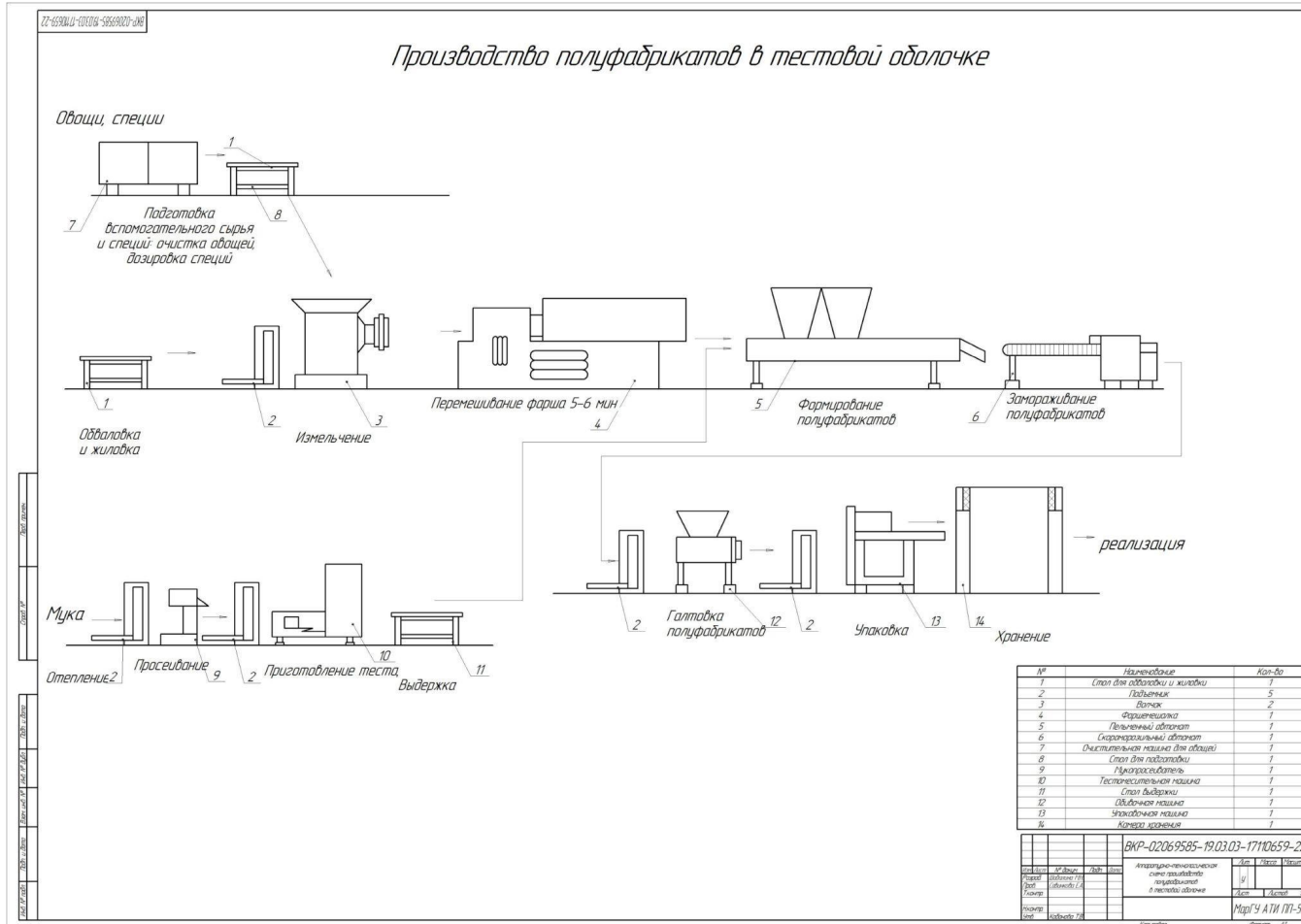
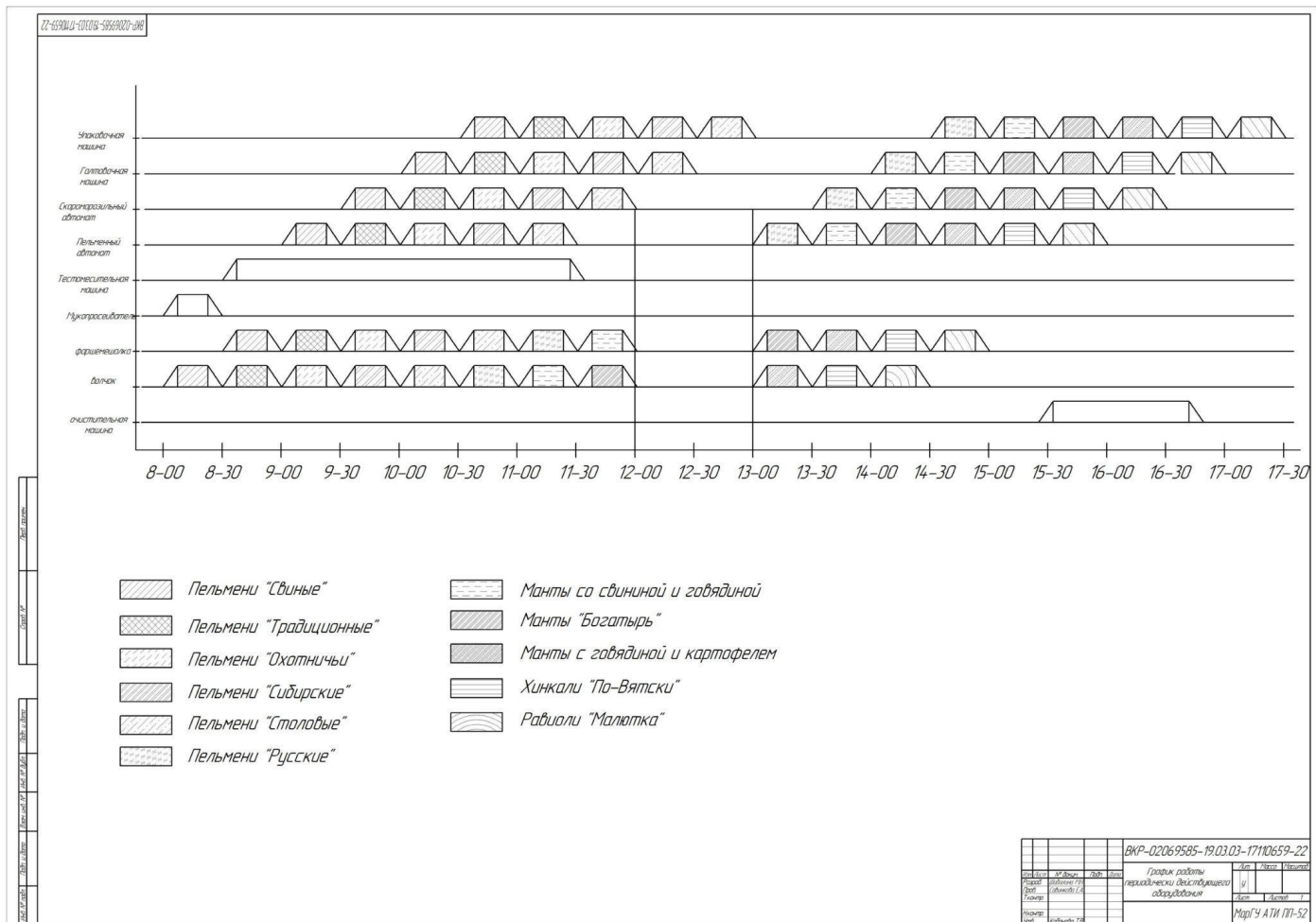


График работы действующего оборудования



Экономика

27-669010-101016-5669007-08

Показатели экономической эффективности цеха полуфабрикатов из говядины и свинины в п. Советский РМЭ

№	Наименование	Значения
1	Проектируемая мощность предприятия, т в смену	5,5
2	Количество смен в году	250
3	Объем вырабатываемой продукции, т в год	1375
4	Капитальные затраты, тыс. руб.	13224,7
5	Товарная продукция, тыс. руб.	22350,05
6	Численность рабочих, чел	28
7	Срок окупаемости проекта, год	3,0
8	Полная себестоимость продукции, тыс. руб.	16428,04
9	Прибыль, тыс. руб.	5922,01
10	Рентабельность продаж, %	36,05

27-669010-101016-5669007-08

		Экономические показатели проекта	
№ п/п	Показатель	Значение	Единица измерения
1	Капитальные затраты	13224,7	тыс. руб.
2	Товарная продукция	22350,05	тыс. руб.
3	Численность рабочих	28	чел.
4	Срок окупаемости	3,0	год
5	Полная себестоимость	16428,04	тыс. руб.
6	Прибыль	5922,01	тыс. руб.
7	Рентабельность продаж	36,05	%