

ЭВОЛЮЦИЯ ЧЕЛОВЕКА





Антропогенез

- Антропология – наука о происхождении и развитии человека
- Антропогенез – происхождение человека, становление его в процессе развития общества – социогенеза.



Движущие силы антропогенеза

Биологические

- Мутации
- Популяционные волны
- Дрейф генов
- Изоляция
- Борьба за существование
- Естественный отбор

Социальные

- Трудовая деятельность
- Общественный образ жизни
- Речь
- Мышление
- Культура

Дриопитек

Рамапитек

Человекообразные обезьяны (шимпанзе, орангутанг, горилла)

Австралопитек

Человек умелый

Человек прямоходящий

Человек разумный (неандерталец и кроманьонец)



Научная классификация человека

Царство: Животные

Тип: Хордовые

Класс: Млекопитающие

Отряд: Приматы

Семейство: Гоминиды (Люди)

Роды: *1. Австралопитек*
2. Человек

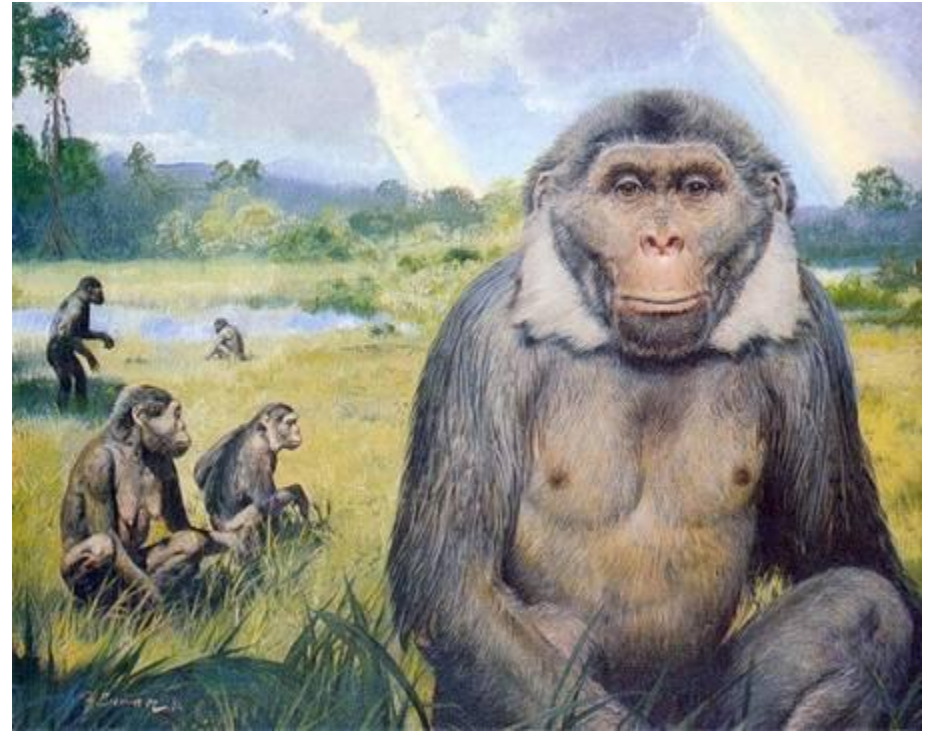
Дриопитеки

1. жили в тропических лесах Африки на деревьях;
2. питались растительной



Рамапитеки

1. похожи на дриопитеков, но жили и на деревьях, и на земле



АВСТРАЛАПИТЕКИ

ЖИЛИ

5-2 млн. лет назад

ОБЪЁМ МОЗГА-

500-600

ПРИЗНАКИ:

- ПРЯМОХОЖДЕНИЕ
- ИСПОЛЬЗОВАНИЕ ПРОСТЫХ ОРУДИЙ ТРУДА

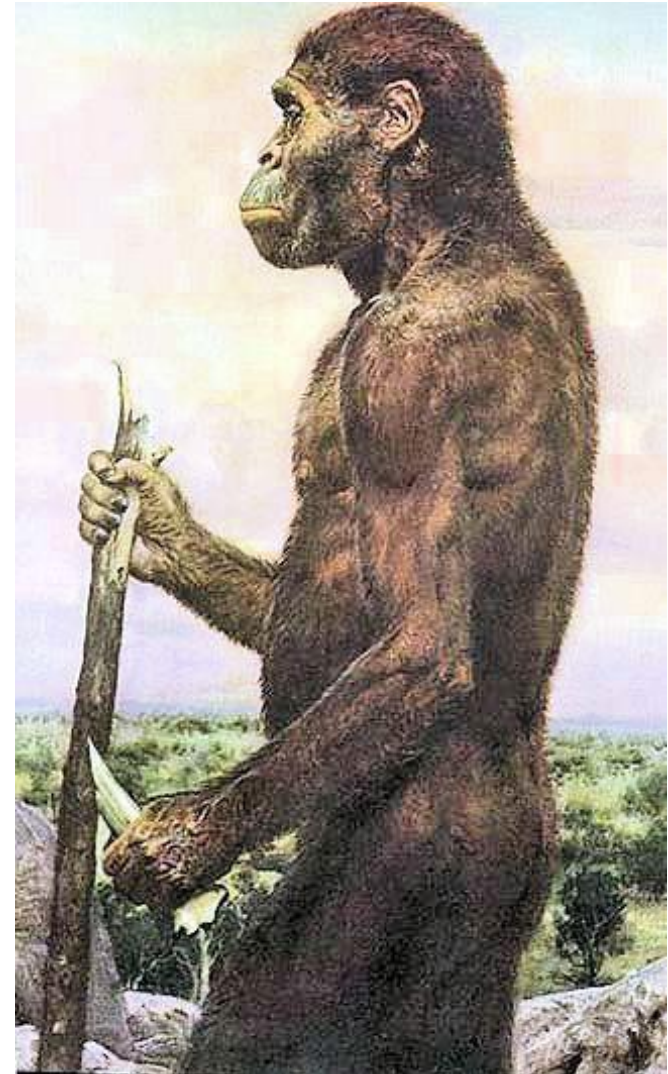


Австралопитеки

1. жили в степях и саваннах;

2. редкая шерсть;

3. ходили на двух конечностях;



Австралопитеки

**4. использовали камни и палки
для защиты и нападения;**

**5. питание
смешанное**

**6. орудия
труда не
делали**



ПИТЕКАНТРОП

ЖИЛИ

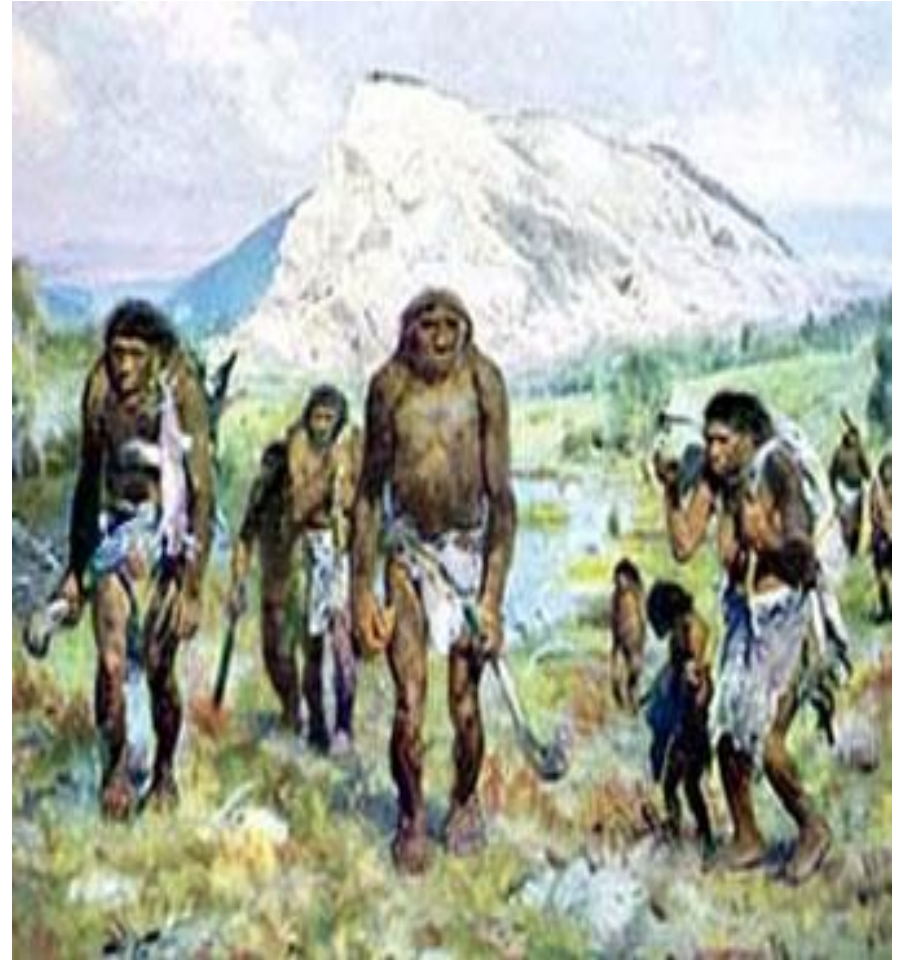
2млн.-600 тыс.лет назад

ОБЪЁМ МОЗГА-

900-1100

ПРИЗНАКИ:

- Рост-до 170 см.
- Зачатки речи
- Примитивные каменные орудия



Синантропы-древнейшие люди



ЖИЛИ

500 тыс. лет назад

ОБЪЁМ МОЗГА-

До 1200

ПРИЗНАКИ:

- ОДЕЖДА ИЗ ШКУР
- ИСПОЛЬЗОВАНИЕ ОГНЯ
- ПРАВОРУКОСТЬ

Неандертальцы- древние люди



ЖИЛИ

150 тыс. лет назад

ОБЪЁМ МОЗГА-

До 1400

ПРИЗНАКИ:

- Рост до 158 см.
- Сложные формы деятельности
- Добывание огня
- Речь типа лепета

Человек разумный (неандерталец)

- 1. жили в пещерах;**
- 2. шили одежду;**
- 3. добывали огонь;**



Человек разумный (неандерталец)

4. коллективная охота;



5. заботились о стариках и калеках;

6. хоронили умерших

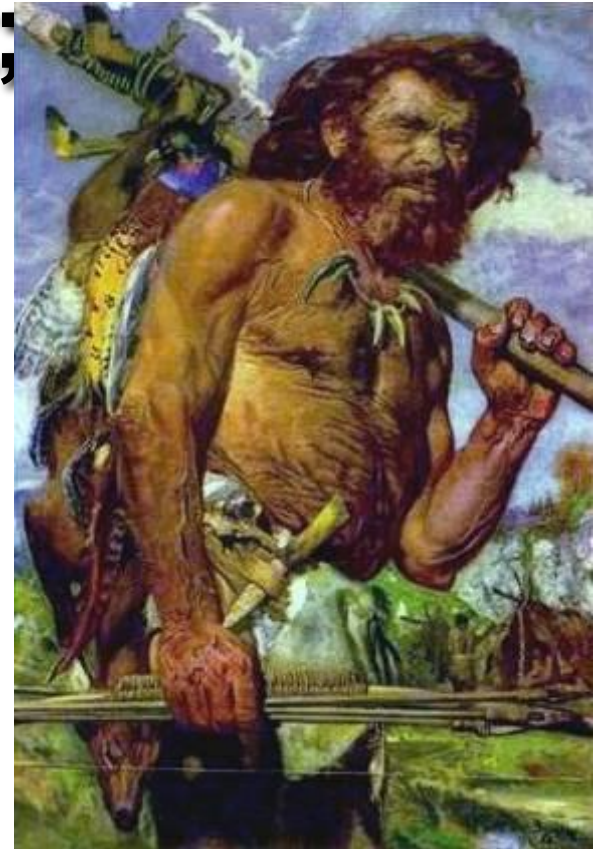


Человек разумный (кроманьонец)

1. современный облик;

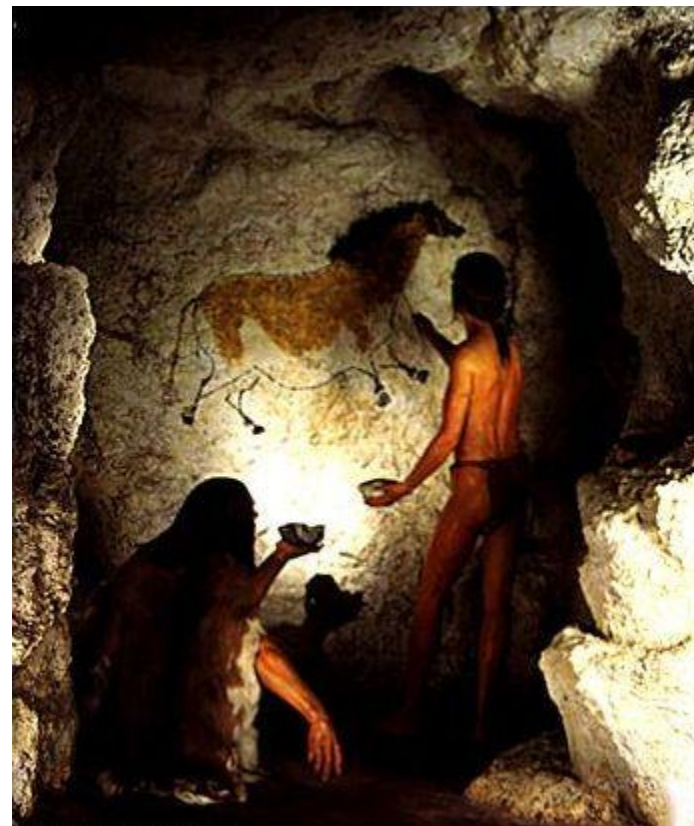
**2. сложные орудия
труда;**

**3. жилища из шкур и
каменных плит;**



Человек разумный (кроманьонец)

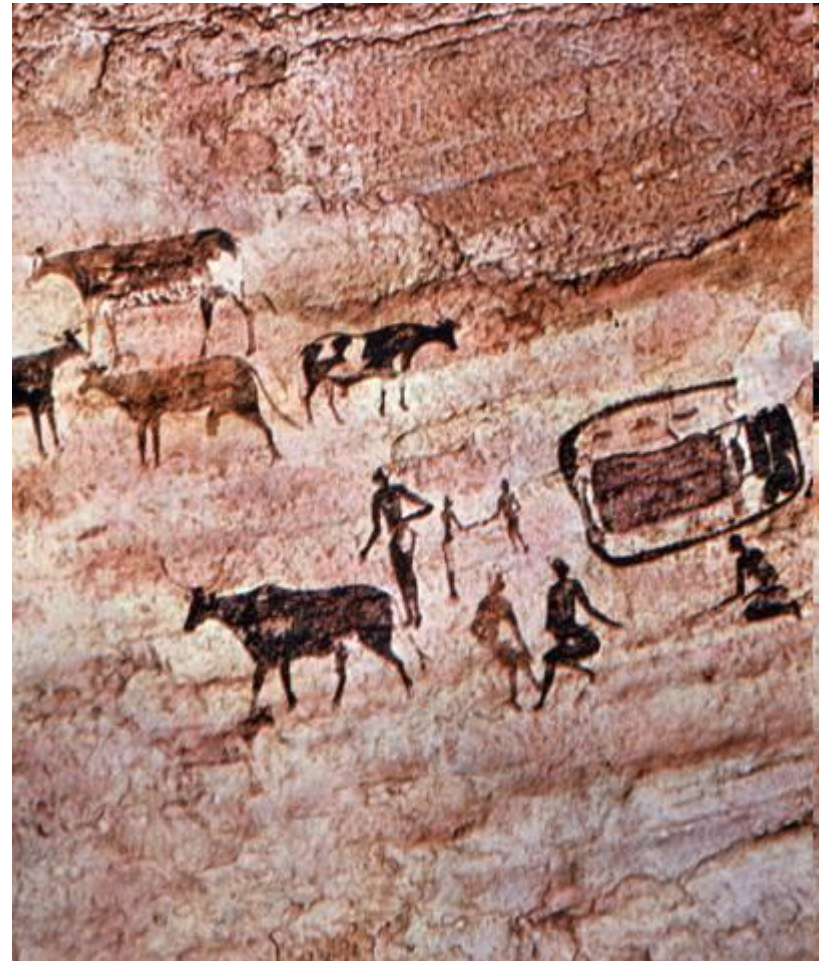
4. появилась религия и искусство;



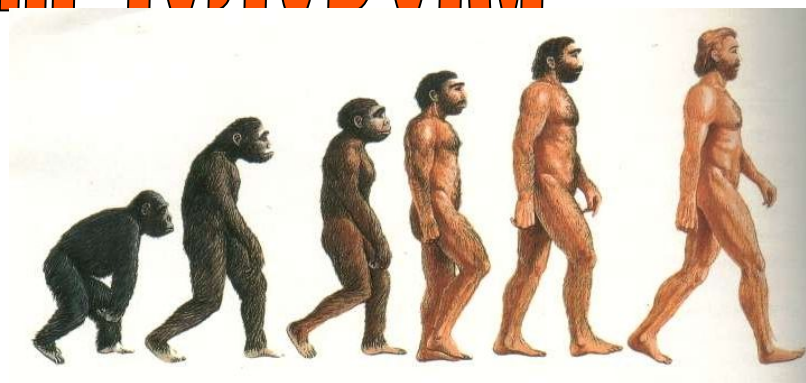
Человек разумный (кроманьонец)

**5. из рисунков
возникла
письменность;**

**6. началось
одомашнивание
животных**



ПРИЧИНЫ РАЗВИТИЯ ЧЕЛОВЕКА



Изменения

Причины

**1. Переход к
полуназемному
образу жизни**

**Недостаток
еды и места**

**2. Выход в степи
и саванны**

**Сухой климат, леса
сменились степями
и саваннами**

**3. Хождение на
двух конечностях**

**Открытое
пространство
(опасно)**

Изменения

Причины

4. Использование палок и камней

Освободились передние конечности

5. Редкая шерсть

Открытое пространство (жарко)

6. Смешанное питание

Мало сочной растительной пищи

Изменения

Причины

**7. Изготовление
орудий труда**

**Мясная пища,
необходимость
охотиться**

**8. Появление
речи**

**Коллективная охота,
координация
действий**

**9. Одежда,
добывание огня**

**Расселение в
холодные
районы**