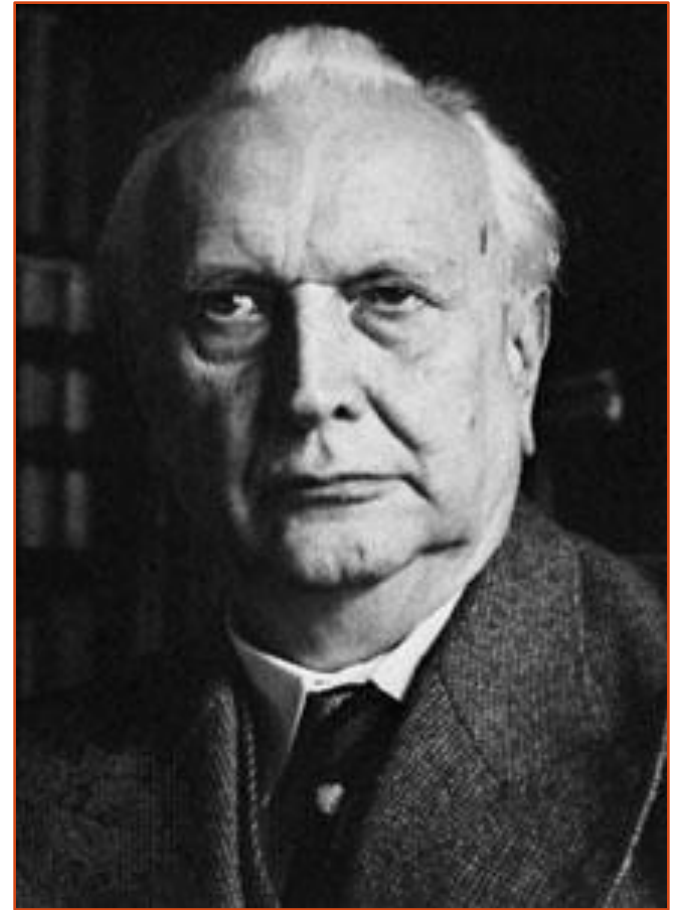


Особенности психических расстройств с религиозными переживаниями

Подготовил студент 635 гр. Тихомиров Д.
И.

Увеличение числа больных с религиозно-архаическим бредом

- *«Изменения социальных и исторических условий воздействуют на характер проявления психических расстройств. История психических заболеваний – это особая разновидность истории общества и культуры. Исследуя болезнь с исторической точки зрения, мы видим, как меняется со временем ее картина – при том, что в чисто медицинском смысле сама болезнь остаётся той же»*
К. Ясперс, «Общая психопатология».



- В последние годы в Российской Федерации заметна тенденция к увеличению роли религии в жизни общества.
- Параллельно этому процессу, происходит распространение эзотерических, парарелигиозных и магических взглядов, характерных для средних веков.
- В результате появилось явление религиозно-магического дрейфа, когда приобщение к традиционным религиям совмещается с посещением оккультных сообществ.
- В связи с этим, увеличилось число больных, в чьей картине заболевания преобладают религиозные и архаические идеи.

Появление культовой травмы

- Находясь в состоянии религиозно-магического дрейфа, человек становится подвержен влиянию различных тоталитарных и деструктивных сект.
- Практики, применяемые в таких сообществах, направлены на изменение сознания адептов, носят название «культовая травма».



между религиозными переживаниями и психическими расстройствами.

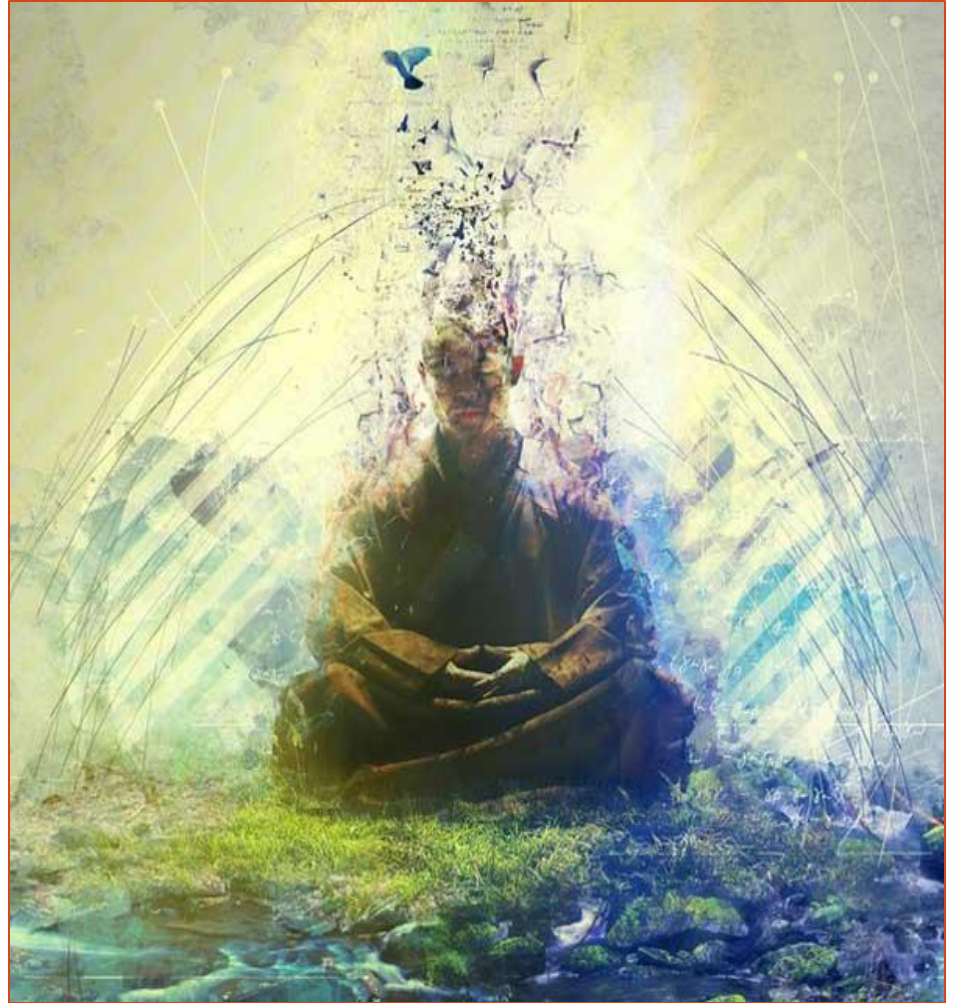
- Психические расстройства и религиозные переживания нередко бывают схожи и часто сопровождают друг друга, однако существует необходимость в их дифференцировке.
- Особенность дифференциальной диагностики религиозных переживаний состоит в том, что один из критериев бреда – несоответствие бредовых переживаний действительности – утрачивает своё значение.

Психология религиозных переживаний

- Религиозные переживания – совокупность ощущений, чувств и эмоций воспринятых, оцененных и переработанных субъектом с религиозной точки зрения.

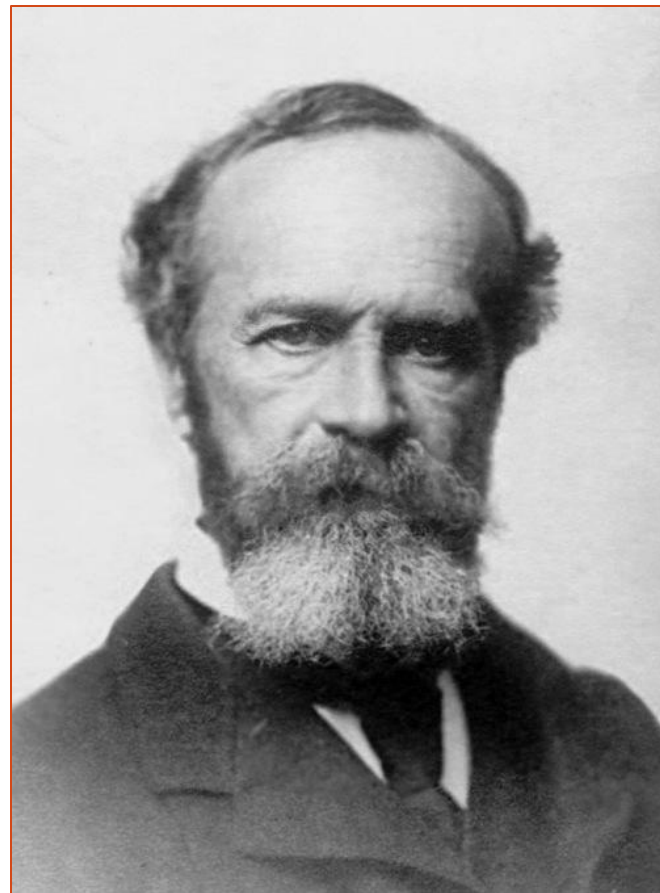


- Примеры некоторых религиозных переживаний:
- Мокша, самадхи в индуизме
- Сатори в дзен-буддизме
- Ирфан и фитра в исламе
- Религиозные экстазы, боговдохновения, откровения



Содержание религиозного переживания

- Признаки религиозного переживания по У. Джеймсу:
- Неизреченность – невозможность в полной мере выразить словами сущность своего переживания.
- Интуитивность – переживание воспринимается субъектом как интуитивная, сверхразумная форма познания. Сопровождается ощущением невероятной важности этого состояния.
- Кратковременность – временные рамки колеблются от 30 минут до 2 часов.
- Бездеятельность воли – ощущение её полной парализованности, будто человеком овладела некая внешняя сила.



Нейрофизиология религиозных переживаний

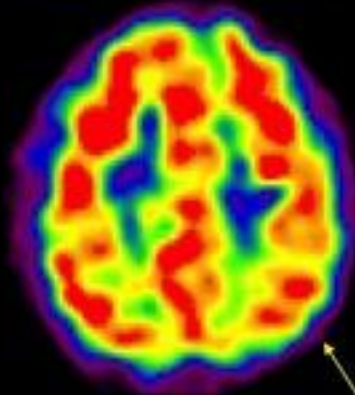
- Интерес нейрофизиологов к религиозным переживаниям привёл к формированию отдельной нейронауки — нейротеологии — занимающейся функциональными изменениями головного мозга во время мистических состояний.



Эндрю Ньюберг. Один из пионеров нейротеологии.

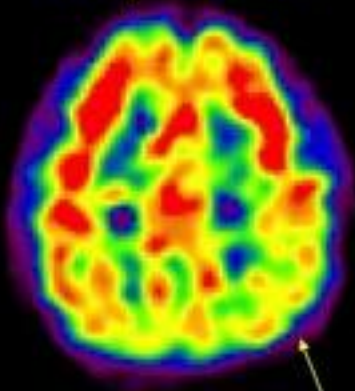
Comparison of Baseline to Prayer

Baseline Scan



Orientation Area

Prayer Scan



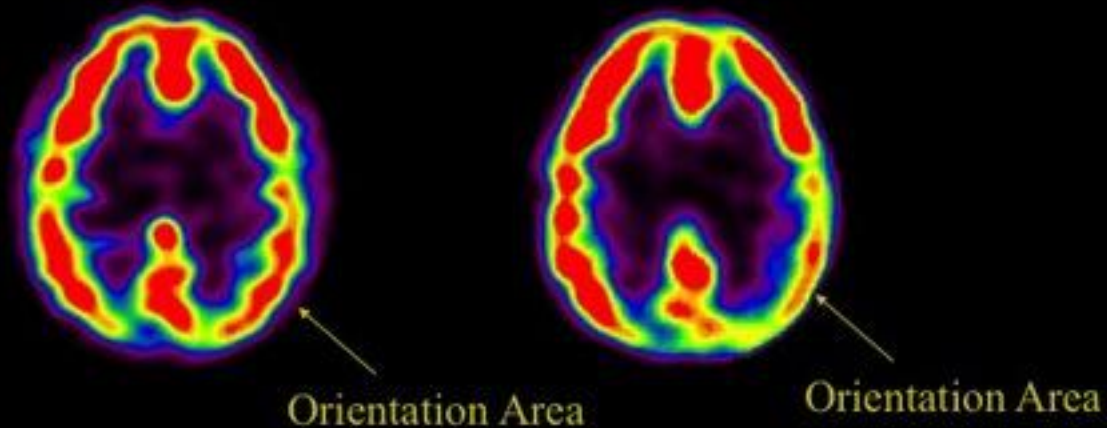
Orientation Area

Снимки головного мозга до и во время молитвы католической монахини. Определяется снижение активности лобной и теменно-височной коры.

SPECT Images at Baseline and During Meditation

Baseline

Meditation



Orientation Area

Orientation Area

Снимок мозга до и во время медитации буддийского монаха. Определяются изменения, идентичные предыдущим.

Патологические религиозные переживания

- Признаки патологических религиозных переживаний по Greenburg и Witztum:
- Большая интенсивность
- Устрашающий характер
- Захватывают сознание целиком
- Сопровождаются снижением социального функционирования и утратой социальных навыков
- Характеризуются получением религиозных посланий от значимых религиозных фигур

Сравнение двух религиозных переживаний

- «...сердцем можно воспринимать вполне определенные внушения прямо как глаголы Божии...И я, подобно многим, не раз испытывал это с огромной силой и глубоким душевным волнением. Читая или слушая слова Священного писания, я вдруг получал потрясающее ощущение, что это слова Божии, обращённые непосредственно ко мне. Они звучали для меня как гром, точно молния пронизывала мой мозг и сердце. Отдельные фразы совершенно неожиданно точно вырывались для меня из контекста Писания, озарялись ярким ослепительным светом и неизгладимо отпечатывались в моем сознании. И всегда эти молниеносные фразы, Божии глаголы, были важнейшими, необходимейшими для меня в тот момент внушениями, наставлениями или даже пророчествами, неизменно сбывавшимися впоследствии. Их сила была иногда колоссальна, потрясающа, несравнима с силой каких бы то ни было обычных психических воздействий»
- Архиепископ Лука, «Дух, душа и тело».

Сравнение двух религиозных переживаний

- «...в приемном покое падала на пол, выла, кричала: «Господи, помоги!» На отделении в течение суток отказывалась от еды, не вставала с кровати, отказывалась от общения с врачом. Слышала голос настоятеля церкви, который говорил от имени господина по наказу свыше, рассказывал о жизни на небе и земле. Затем к нему присоединился голос дьявола, который она пыталась изгнать молитвами. Голос дьявола исчез, его сменил голос бога, призывающий спасти мир и совершать непрерывающуюся молитву. Увидела летающую тарелку с инопланетянами, посланную спасти людей от грядущего апокалипсиса, затем видела себя на небесах в окружении ангелов с одной стороны и чертей — с другой. Поняла, что на небесах идет война между добром и злом, набирается новое войско для борьбы на земле и на небесах, а она послана на землю, чтобы очистить мир от дьявольской силы»
- В.Э. Пашковский, «Психические расстройства с религиозно-мистическими переживаниями. Краткое руководство для врачей»

Дифференциально-диагностические критерии И.А. Зражевской

- **Основные:**

- Резкое изменение поведения человека.
- Неожиданное изменение прежней религиозной конфессии без видимых причин. Здесь возможны следующие варианты:
- По механизму «подготовительного поля».
- Ради объяснения себе и другим правильности своих поступков и своего изменённого состояния.
- По механизму «внезапно открывшейся истины».
- Особая абсурдность, вычурность патологических идей, глубокая охваченность ими больных, полное отсутствие критики этих идей.
- Создание несовместимых смешений различных религий, верований и учений в попытках найти единую, синкретичную веру.
- Отсутствие способности к сопереживанию, сочувствию.
- Обеднение эмоциональной сферы и исчезновение дифференциации эмоций.
- Нетерпимость по отношению к другим религиям и вероисповеданиям.
- **Дополнительные критерии:**
- Неприятие идеи бескорыстной помощи.
- Снижение, извращение моральных норм. Создание собственной, часто извращенной, морали.
- Особый циничный или обесценивающий юмор.

Религиозно-архаический бредовой комплекс

- РАБК – гетерогенное психопатологическое образование, включающее религиозный и архаический бред. Разновидностями первого являются: мистический, мессианства, реформаторства, греховности, второго – бред колдовства и бред одержимости.

Типология РАБК



Особенности РАБК

- Тематика РАБК состоит как из близких к традиционным верованиям, так и из причудливых, околорелигиозных фабул. В их основе лежат переработанные в мистическом аспекте фундаментальные бредовые идеи: величия (бред мессианства, мистический и бред реформаторства), преследования и воздействия (бред колдовства), ипохондрический бред и бред вины (бред одержимости и греховности)
- Внутри комплекса отмечается определённая закономерность сочетания бредовых идей, при этом наибольшая способность к сочетаниям встречается у идей одержимости (81%), наименьшая – у идей колдовства (50%).
- В тематике бреда находят отражение распространённые в обществе эзотерические и парарелигиозные воззрения. Выявлено, что при религиозном бреде к традиционной религиозной тематике присоединяются содержания, включающие эзотерический компонент («космические силы, мировой дух, параллельные миры, инопланетяне»).

Особенности РАБК

- Существует зависимость содержания бреда от доминирующих в определённый период общественных взглядов. С 1970 по 1975 гг, когда существовала длительная дискредитация религии и традиционные религиозные воззрения не были распространены, бред в рамках РАБК характеризовался большим количеством архаических идей. В период религиозного возрождения 1995-2005 гг. напротив преобладала традиционная религиозная и эзотерическая тематика.
- Наиболее brutальные формы – физическая агрессия и гомицидное поведение чаще всего наблюдаются при бреде колдовства; суицидальное поведение с целью слиться с божеством, с космосом – при бреде мессианства, а суицидальное поведение, обусловленное чувством вины – при бреде греховности.

Иерусалимский синдром

- Иерусалимский синдром также представляет собой особый вид культурально обусловленной психопатологии, связанной при этом с географическим фактором. Термин был введён в начале 1990-х как реакция на сообщения об особенностях психопатологии у туристов и паломников, в основном христиан из Америки и Европы, посещающих святыне места.



Типология иерусалимского синдрома

- *Тип 1.*
Психотический. Выявляется у лиц, с ранее диагностированными эндогенными психозами.
- *Тип 2.* Пограничный. Выявляется у членов нетрадиционных религиозных групп, прибывших в Иерусалим, или одиноких паломников.
- *Тип 3.*
Дискретный. Выявляется у людей, не имевших в анамнезе психических расстройств.



Практические рекомендации по ведению больных с РАБК

- Начало психоза характеризуется изменением религиозной активности по сравнению с прошлым опытом, которое выражается в неупорядоченных посещениях как традиционной церкви, так и различных эзотерических сообществ.
- При дифференциальной диагностике невозможно использовать такие общепризнанные признаки бреда как несоответствие субъективных убеждений больного реальным фактам, отсутствие логики и т.д. В диагностике большое внимание следует уделять, прежде всего, сопутствующей симптоматике.
- При работе с больными с религиозным опытом не следует разубеждать их в их вере. Учитывая то, что речь больных насыщена метафорами и символами, следует с осторожностью относиться к высказываниям о «слышании голоса бога» и «руководстве святым духом», которые могут не иметь отношения к религиозному бреду.
- При работе с больными с психозами с религиозной фабулой бреда требуется особо корректное к ним отношение со стороны врачей и медперсонала. В состоянии ремиссии целесообразно сочетание духовной и врачебной помощи при надлежащем разграничении сфер компетенции врача и священнослужителя.

Практические рекомендации по ведению больных с РАБК

- Правильная оценка бредовой фабулы позволяет своевременно оценить возможные социальные последствия поведения больного. Наиболее вероятным прогностическим признаком совершения преступлений против личности являются состояния, с экстатически тревожным аффектом, фабулой особой миссии борьбы со злом, убеждением о способности дьявола принимать физический облик других людей в сочетании с императивными галлюцинозом и психическими автоматизмами.
- При проведении лечебных мероприятий следует учитывать, что критические возможности больных с психозами с религиозной фабулой бреда восстанавливаются медленно, поскольку для них характерно объяснение болезненных симптомов сверхъестественными возможностями потусторонних сил
- Эффективности лечебного процесса способствует устранение страха, раздражительности, тревоги, нарушений сна, аффективно насыщенных переживаний непосредственного контакта со сверхъестественным. Необходимо разъяснять особенности действия препаратов и использовать положительные эффекты терапии для улучшения взаимодействия врача и больного.
- Необходимо учитывать, что побочная нейролептическая симптоматика интерпретируется как проявления колдовства, порчи, одержимости. Поэтому для таких больных предпочтительны атипичные нейролептики с минимальными нейролептическими осложнениями.

Культурная травма и психиатрические последствия деятельности деструктивных культов

- В последние десятилетия на территории Российской Федерации значительно увеличилось число лиц, активно посещающих различные эзотерические сообщества. Вызвано это тем, что на фоне длительного стресса из-за экономической нестабильности, люди начали испытывать острую необходимость в утешении, которое многие стали находить в потустороннем. Однако длительная дискредитация религии в Советской России и недостаточный уровень знаний о традиционных конфессиях у населения привели к значительной популярности новых эзотерических сообществ. Кроме того, страх и тревога, которым подвержены люди в годы кризиса, порождает стремление к подчинению, к поиску железной руки. С другой стороны, снижается сила собственного мышления и критики, что способствует переходу к нелогичному и непоследовательному мышлению, примером которого может являться магическое мышление.

Деструктивный культ

- Деструктивный культ – это любая авторитарная иерархическая организация, практикующая обманную вербовку и прибегающая к использованию контроля сознания для сохранения своих адептов зависимыми и покорными доктрине и лидерам, которые, пользуясь неосведомлённостью и неопытностью многих людей, целенаправленно их обманывают и привязывают к себе, всячески сохраняя и усиливая состояния невежественности, неинформированности и формируя неестественные, противозаконные состояния зависимости у самих адептов.



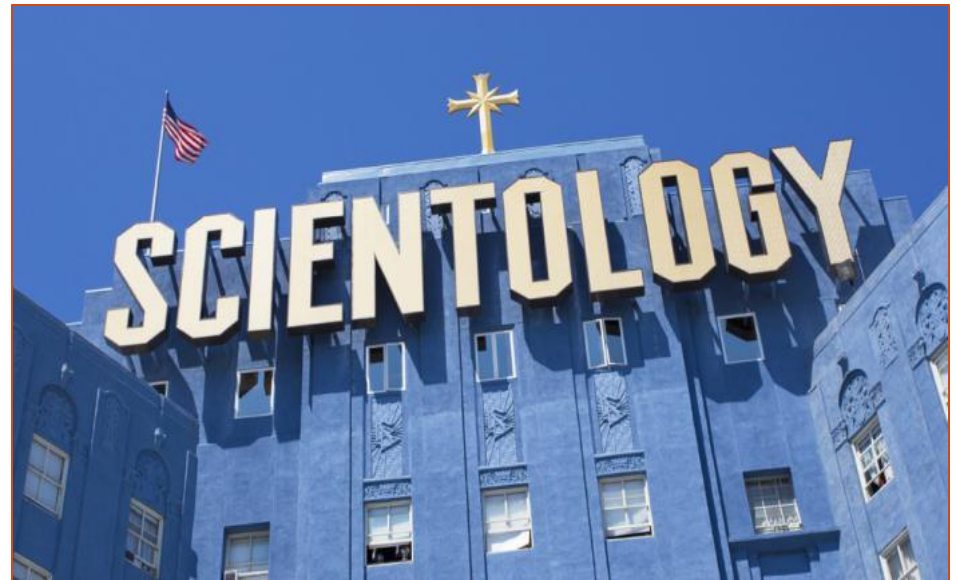
Манипуляции, используемые в тоталитарных культурах

- Контроль окружающей обстановки и доступа информации.
- Мистическое манипулирование.
- Внушение абсолютной покорности требованиям лидера и его помощников.
- Индоктринация вины.
- «Священная наука»
- «Заряженный язык»
- Доминирование доктрины.
- Разделение существования.



Церковь Саентологии – пример деструктивного культа

- Ярким примером деструктивного культа является всемирно известная Церковь Саентологии, основанная в двадцатом веке Л. Роном Хаббардом. В их среде активно применяются также и такие методы как слежка, доносы друг на друга, шантаж. Все члены этой организации проходят сеансы так называемого «одитинга», во время которых саентологи получают от новых членов очень откровенную информацию, которая в дальнейшем активно используется для шантажа.

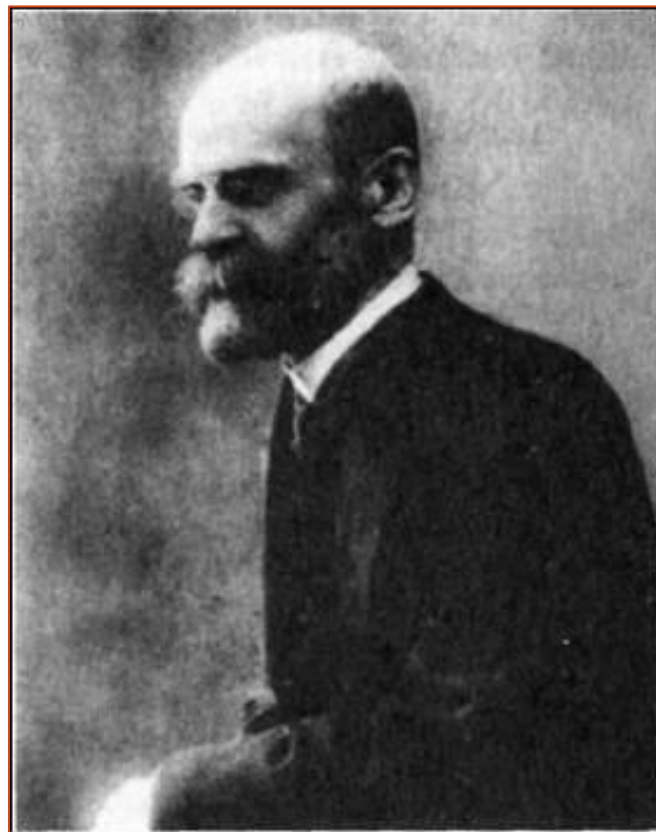


Факторы, предрасполагающие к попаданию в деструктивный культ и возникновению психического расстройства вследствие культовой травмы

- Внутриличные - свойства личности, такие как повышенная внушаемость, пассивность, склонность к магическому мышлению.
- Межличностные – разрыв и ослабление связей с ближайшим окружением.
- Надличностные – социокультурные изменения в обществе, приводящие к идеологической дезориентации, чувству потере ориентиров.

Аномия как фактор риска попадания в деструктивный культ

- Аномия, по Дюркгейму, - это состояние общества, в котором разложение, дезинтеграция и распад определённой системы устоявшихся ценностей и норм, ранее поддерживавших традиционный общественный порядок, отныне не соответствует новым сформулированным и принятым государством идеалам.



Психические расстройства, возникающие в результате культовой травмы

- **Расстройства поведения, не достигающие уровня психических расстройств.** Включают в себя изменение интересов к семье, друзьям, работе и учёбе, появление новой манеры одеваться, изменение речи (высказывания производят впечатление заученности).
- **Психосоматические расстройства.** У бывших адептов после культовой травмы отмечались инфаркты миокарда, бронхиальная астма, язвенная болезнь, зарегистрированы случаи внезапной смерти. Чаще всего отмечались соматоформные вегетативные дисфункции, которые сопровождались вегетативным возбуждением, интенсивной болью во внутренних органах.
- **Атипичные диссоциативные нарушения.** Чаще наблюдаются у адептов, практиковавших методы введения себя в транс.
- **Посттравматическое стрессовое расстройство.** Включает в себя эпизоды повторного переживания травмы в виде навязчивых мыслей и чувств, снов, кошмаров на фоне эмоциональной притуплённости.

Психические расстройства, возникающие в результате культовой травмы

- **Нарушения личности и синдром зависимости (DDD-синдром).** Аббревиатуру образуют три английских слова – deception (обман), dependency (зависимость), dread (страх).
- Проявления синдрома:
 - 1) Потеря собственной воли и интеллектуальной критичности к культовому учению
 - 2) Принятие жизненных решений только после совета и с разрешения старшего по культу
 - 3) Полная и неадекватная податливости лидеру
 - 4) Чувство неудобства или беспомощности в одиночестве из-за чрезмерного страха
 - 5) Страх быть покинутым лицом, с которым установлена тесная связь.
- **Психозы, ассоциированные с культовой травмой.** Для этой группы психозов характерен индуцированный характер, при этом расстройства возникают в процессе проповедей, литургий и обрядов. При диагностике целесообразно делать акцент не на абсурдности фабулы, а на других признаках, указывающих на особенности возникновения этих идей, и их сопряженности с другими психопатологическими феноменами.

Психиатрическая помощь адептам деструктивных культов

- Проблема оказания помощи адептам деструктивных культов заключается в том, что больше всего подвержены действию культов лица, находящиеся под влиянием психотравмирующих факторов, в постстрессовом состоянии, с латентной психопатологией. Если установлен факт добровольного присоединения к культу, то помощь может оказываться исключительно с согласия адепта, либо в недобровольном порядке в случае его опасности для себя или окружающих, или в случае, если отсутствие помощи приведён к утяжелению заболевания.
- С целью оказания психиатрической и психотерапевтической помощи бывшим адептам была создана Велспрингская программа лечения. Цель этой программы – помощь бывшим членам культа в возвращении к нормальной жизни. Суть программы заключается в психологическом консультировании и учебных занятиях по культовой динамике и спорным духовным вопросам.

Рекомендованная литература

- В. Э. Пашковский «Психические расстройства с религиозно-мистическими переживаниями. Краткое руководство для врачей»
- В.Э. Пашковский, И.М. Зислин «Религиозно-мистические состояния как психиатрическая проблема»
- В.Э. Пашковский «Религиозно-архаический бредовой комплекс (психопатология, нозологическая принадлежность, терапевтическая динамика)»
- Зражевская И.А. «Формирование критериев дифференциации психических расстройств, содержащих религиозно-мистические переживания»
- Майкл Д. Лангоуни «Исцеление от культов: помощь жертвам психологического и духовного насилия»
- Больше материалов по нейротеологии - <http://www.andrewnewberg.com/research/>