

1



2



3



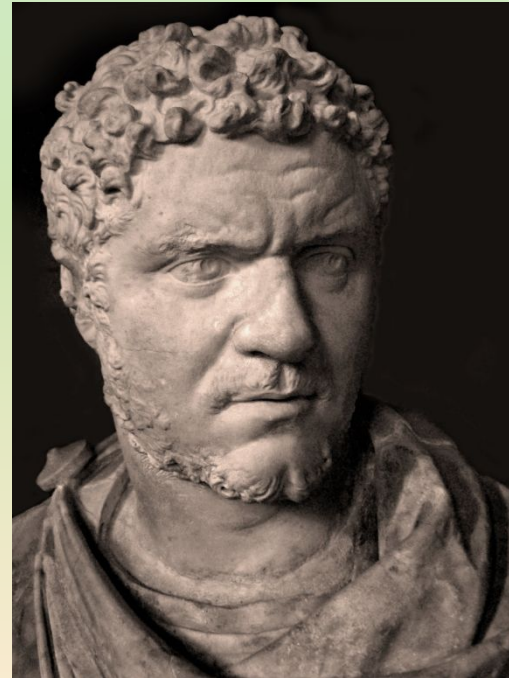
4



5



6



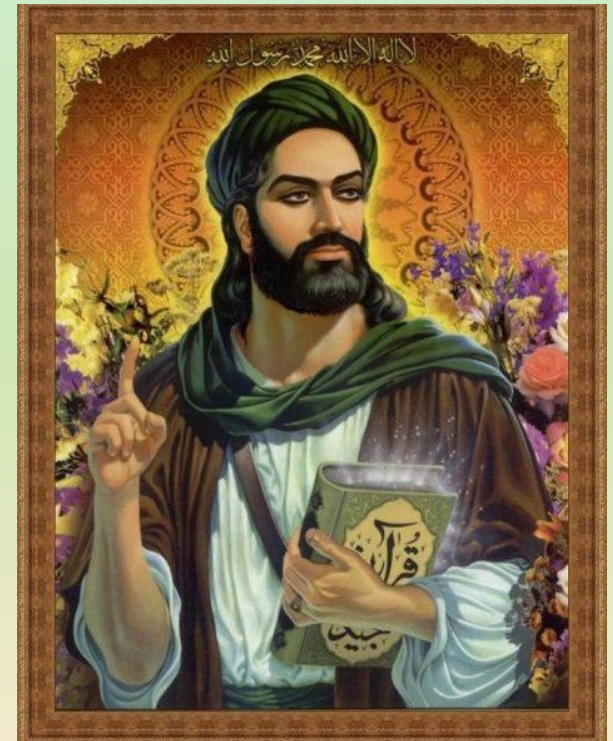
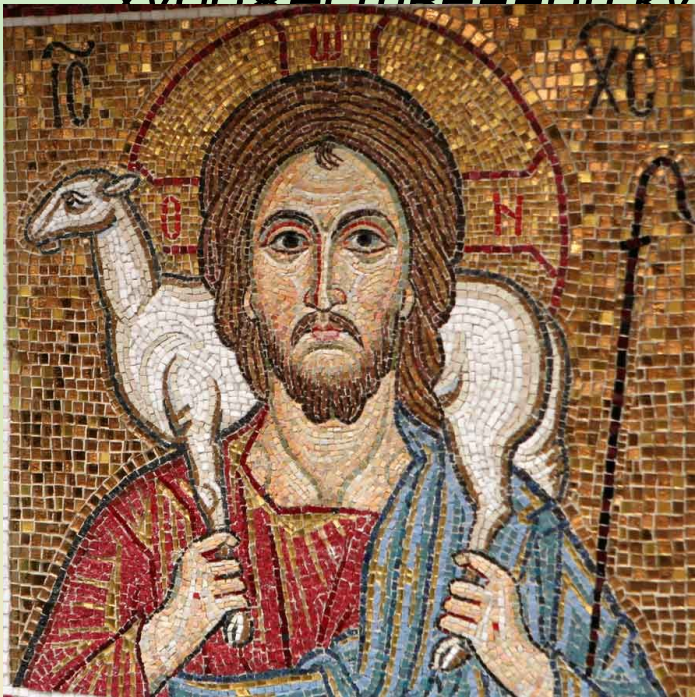
7



Искусство Средневековья

В средние века формируется **новый религиозный тип культуры**, пришедший на смену мифологическому.

На Востоке зародились и распространились по всему миру три мировые религии: **христианство, ислам и буддизм**, которые определили новое направление художественной культуры.



Искусство средневековых христианских стилей

- **Раннехристианское искусство 4 век – 6 век**
- **Искусство Византии 6 век – 15 век**
- **Искусство Западной Европы 9 век – 15 век**
- **Искусство Древней Руси 10 век – 17 век**



Задание:

- **Как изменилось мировоззрение в эпоху Средневековья?**
- **Как новое мировоззрение повлияло на искусство?**

Мировоззрен

Человек перестаёт быть центром мироздания, «мерой всех вещей». Основными добродетелями античного человека были: **справедливость, мудрость, мужество.**

На смену **антропоцентризму** приходит **теоцентризм**. Основу средневекового миропонимания составляет **религия**, которая отрицает вечность мира и признаёт роль вечного Творца, основными идеями становятся: **монотеизм** (единство Бога), **теоцентризм** (Бог – центр мироздания), **креационизм** (сотворение мира из ничего), а основными добродетелями становятся: **вера, надежда и любовь.**

- **Основа – религия (христианство)**
- **Теоцентризм (Бог – центр мироздания)**
- **Креационизм (сотворение мира из ничего)**

Раннехристианское искусство 313 г.- 6 век

На берегу Босфора римским императором **Константином Великим** в 324—330 гг. был возведен **Константинополь** — «новый Рим», столица будущего **Византийского государства**.

Византийская империя стала могущественной державой, **империей «ромеев»** (наследников римлян), как называли себя ее жители.

С одной стороны, она явилась продолжением богатейшей античной культуры, а с другой — началом культуры средневековой.

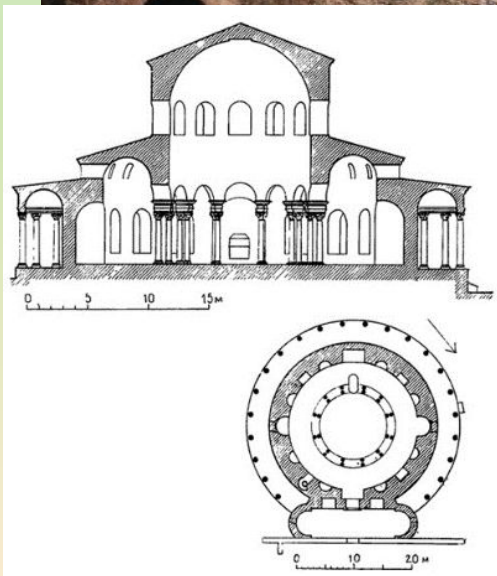


**Герб
Византии**

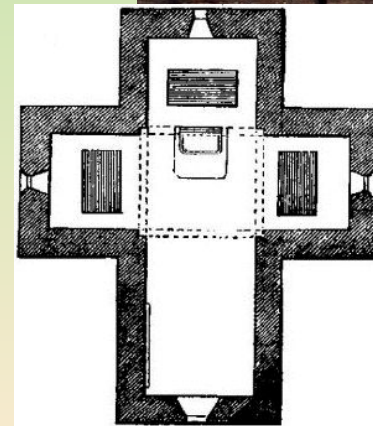


Архитекту

Главное сооружение – храм, заимствованные у римлян – ротонда и базилика, ориентированные на восток, служащие для пребывания человека, с полукруглым выступом – апсидой, в котором располагался алтарь.



**Мавзолей
Констанции в
Риме 4 век**



**Мавзолей Галлы
Плацидии в
Равенне 5 век**

Изобразительное искусство

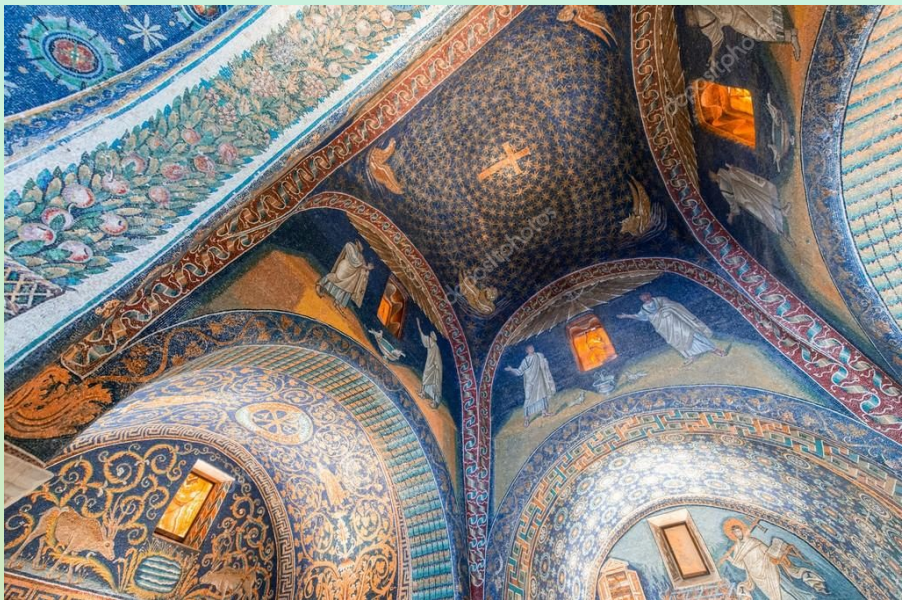
Мозаика Местная Констанции 4 век



Главной особенностью раннехристианского изобразительного искусства были:

- **тесная связь с античными образами.**
- **Языческие римские мотивы получили новый христианский смысл (виноград - причастие, рыба – символ Христа, голубь – символ Святого Духа, павлин – символ бессмертия).**

Мозаика Мавзолея Галлы Плацидии 5 век.



Греческое изображение человека, несущего телят (Мосхофор), становится символом Христа – Пастырь Добрый. Для изображений этого периода характерно:

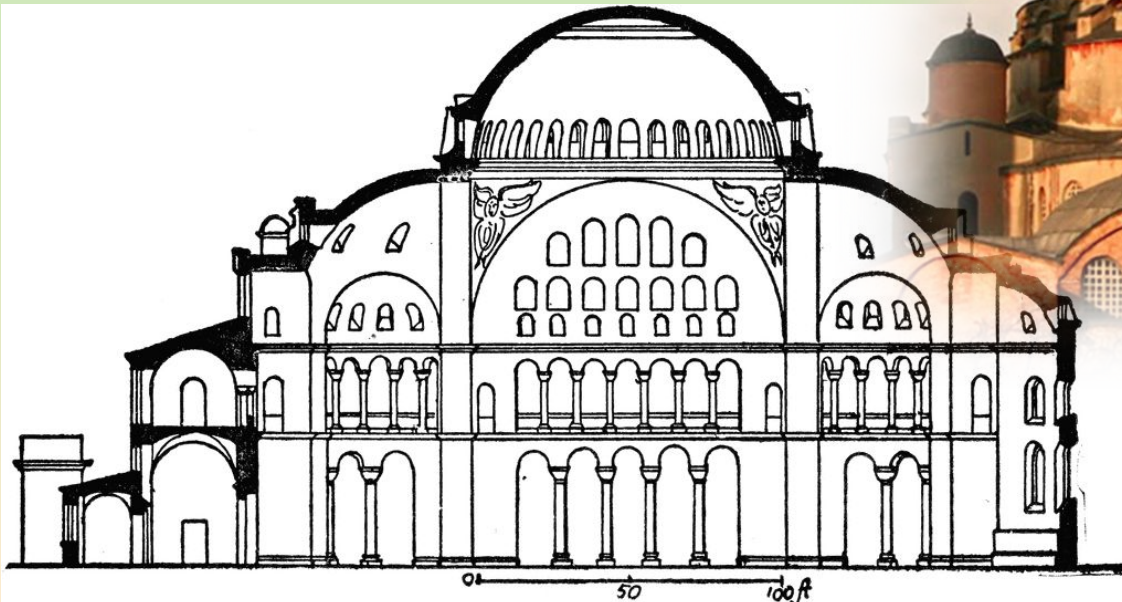
- передача объема
- перспективы,
- красочность
- лишний фон

Византийская империя 6 век – 15

Архитекту

Наивысшее достижение византийской архитектуры — **собор Святой Софии в Константинополе**, построенный при **Юстиниане Великом**, соединивший базилику с купольным перекрытием (центрально - купольная базилика). Нижняя часть символизирует землю, а купол – небо.

Далее **формируется**, **крестово-купольный тип храма.**



Собор Святой Софии в Константинополе (Стамбуле) Анфимий и Исидор

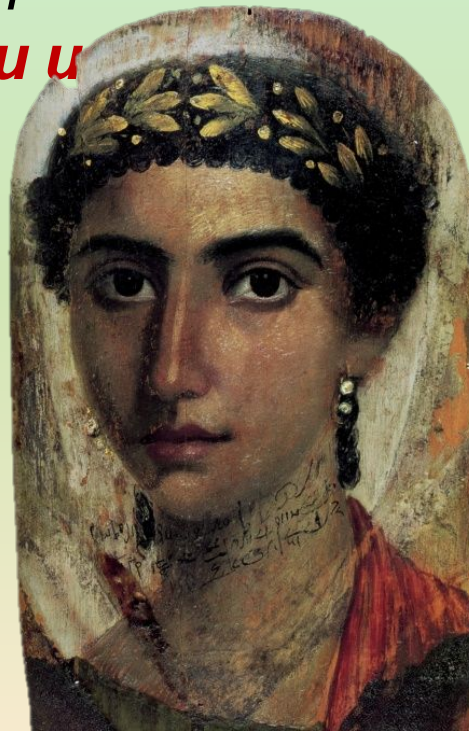
Изобразительное искусство

Иконы - греч.

«образ»

Христиане хотели передать духовный мир. Для примера написания икон ими были использованы живописные надгробные «**фаюмские портреты**» Римского Египта 1 – 3 веков.

Византийские мастера использовали две техники изображения: мозаика и иконопись.

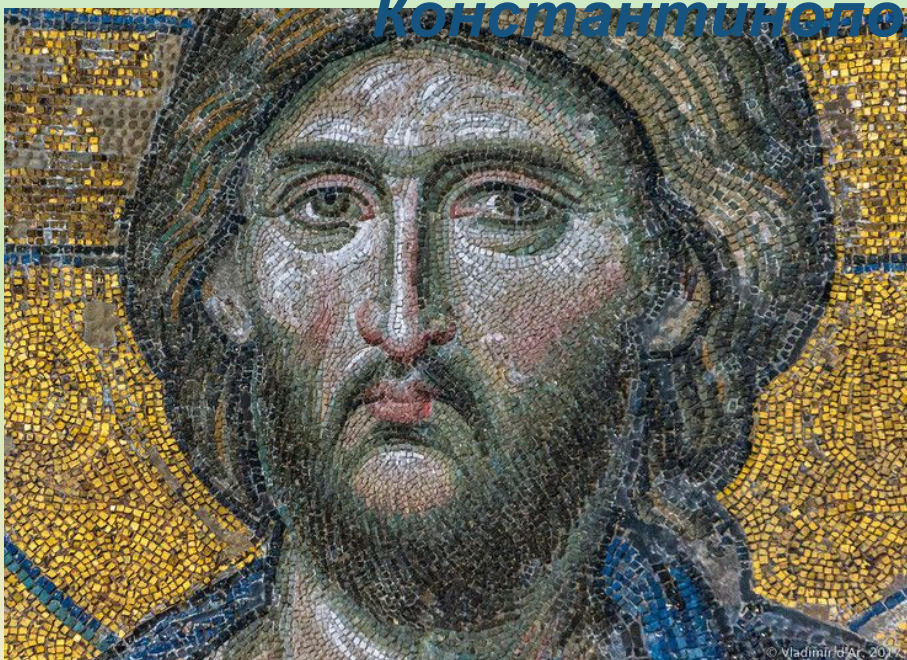


Мерцающий свет

Мозаики рассказывали об **основных событиях христианской истории**. Изображения становятся более графичными, стилизованными, плоскостными, бестелесными. Основой становится **золотой фон**.

Формируется **иконографический канон** – строгие правила иконописи.

Мозаика Собора Святой Софии в Константинополе



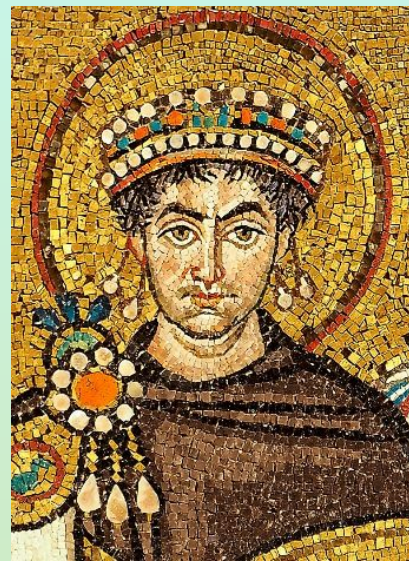
Христос -
Пантократор



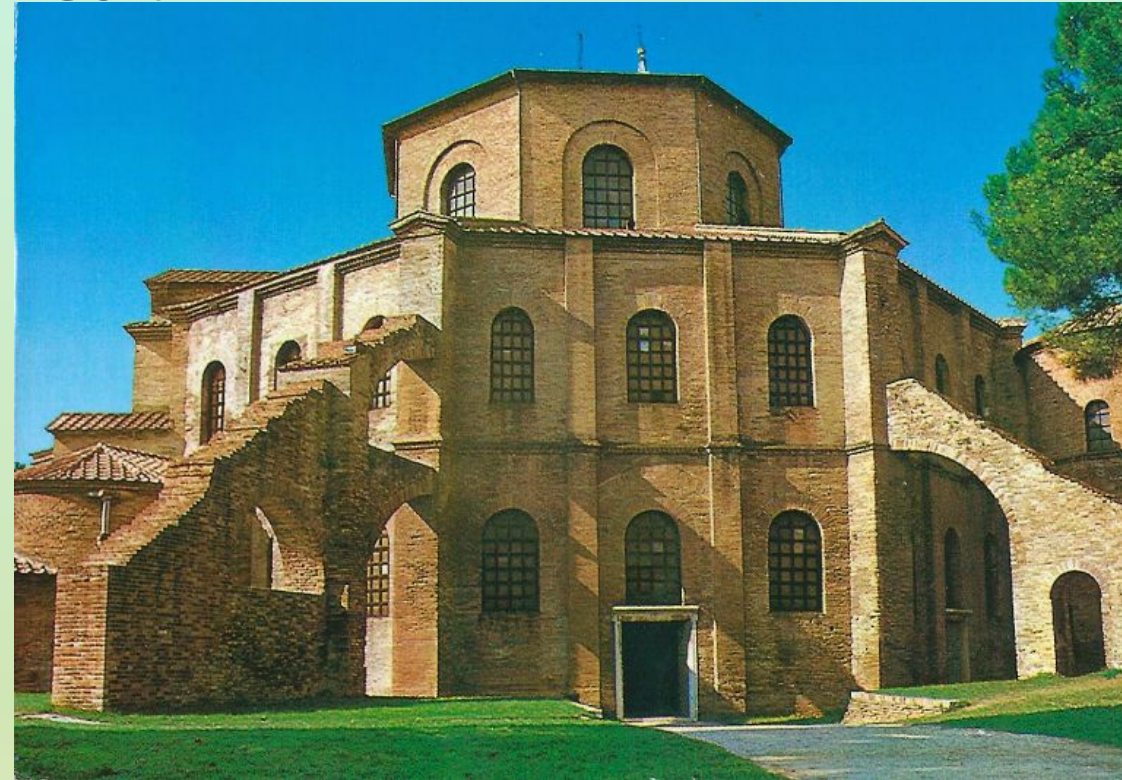
Императоры Константин и
Юстиниан перед
Девой Марией и
Христом



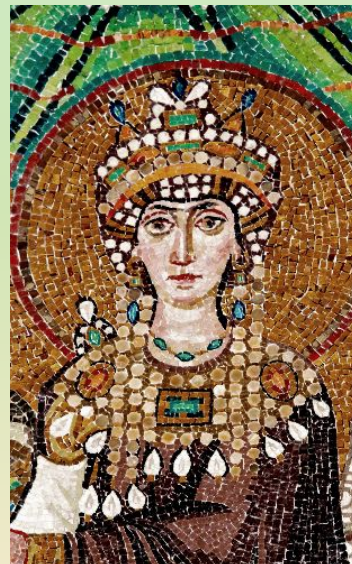
Император Юстиниан



Мозаика церкви Сан – Витале 6 век.



Императрица Феодора



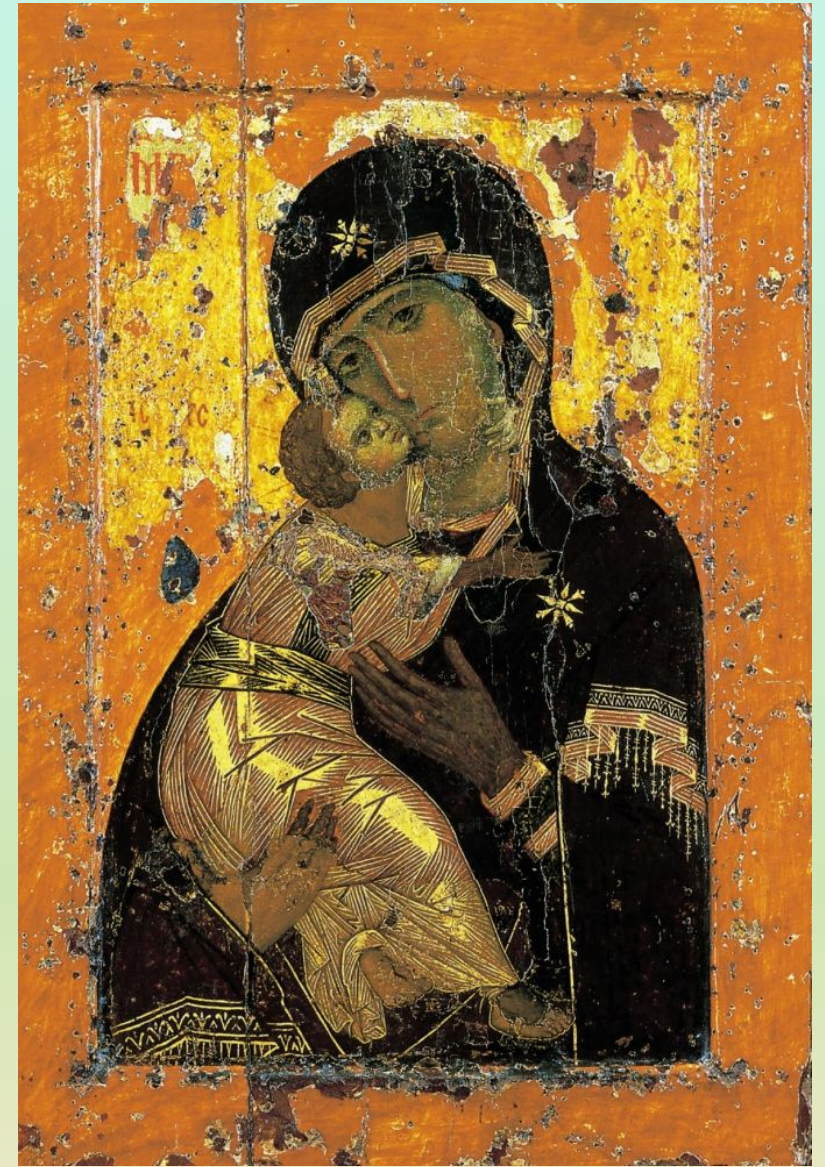
Иконопис

ь

Второй техникой изобразительного искусства стала **ИКОНОПИСЬ**.

Характерными особенностями изобразительного искусства становятся:

- **симметричность фигур;**
- **сияющий нимб вокруг головы;**
- **пристальный взгляд увеличенных глаз;**
- **статичность, декоративность и условность одежды, бесплотность, бестелесность фигур, каноничность, символичность.**



Владимирская
Богоматерь
Византия

Задание:

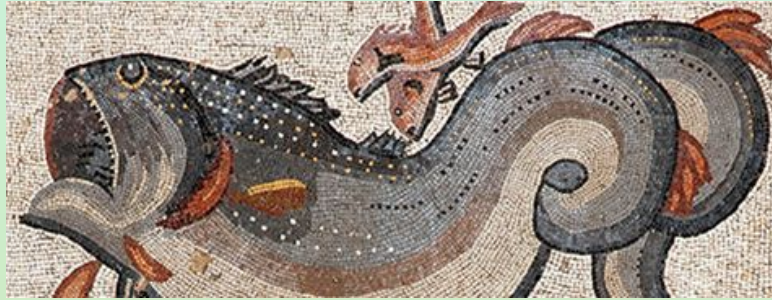
- **Как изменилось мировоззрение в эпоху Средневековья?**
- **Как новое мировоззрение повлияло на искусство?**

Выво

Д

- **На смену мифологическому приходит религиозный тип культуры. В архитектуре преобладают культовые постройки.**
- **Основные темы - Священное Писание.**
- **На первом месте духовность человека.**

1. Найдите среди римских мозаик изображения, ставшими христианскими символами, выпишите их значение.



2. Сравните изображения в таблице и церковь Казанской Божией Матери Новодевичьего монастыря в Санкт-Петербурге. Перечислите характерные черты, присущие византийскому архитектурному стилю.

