

# Проверка знаний

**Дать характеристику отдела**

**Голосеменные растения по плану:**

\*представители,

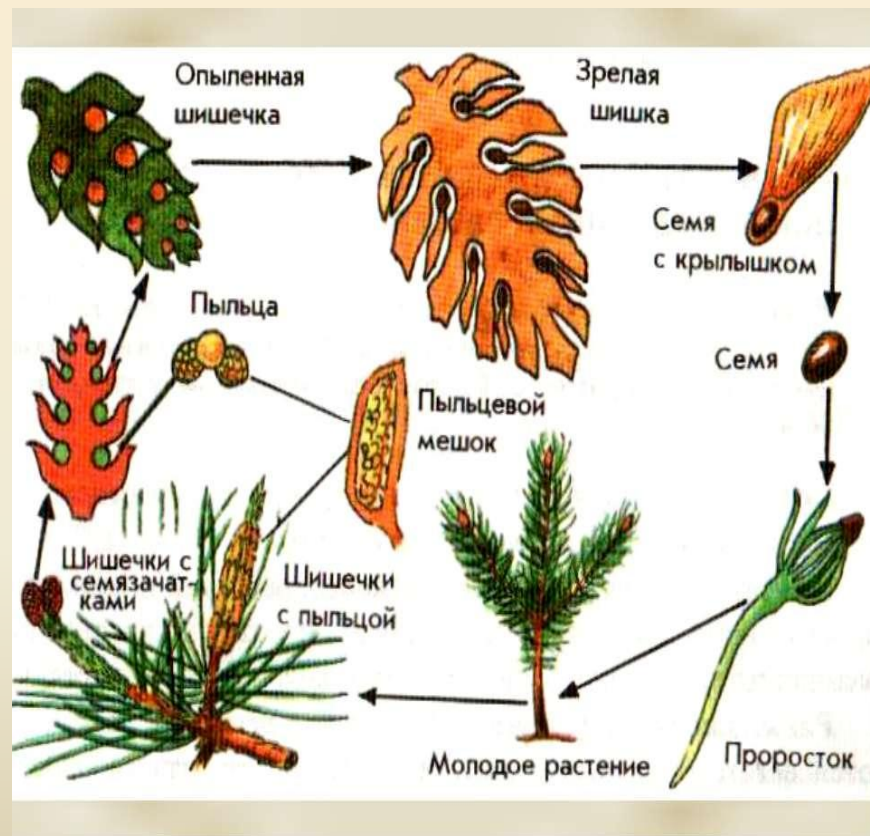
\*общая характеристика,

\*особенности жизнедеятельности.

# Используя рисунок составьте схему размножения голосеменных растений (на примере сосны)

1. Созревание женских и мужских шишек.
2. Развитие семязачатков (в женской шишке и пыльцы в мужских шишках)
3. Опыление с помощью ветра.
4. Созревание женских шишек.

5. \_\_\_\_\_
6. \_\_\_\_\_
7. \_\_\_\_\_
8. \_\_\_\_\_
9. \_\_\_\_\_



# Какой отдел царства Растений нами не изучен?



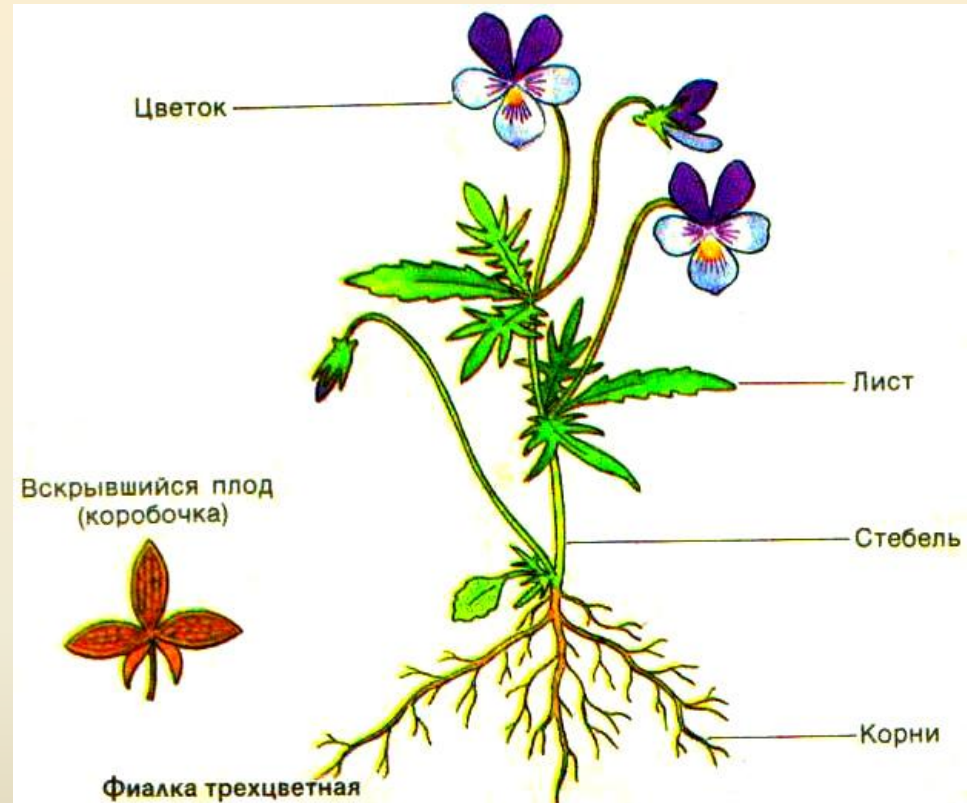
Тема урока:  
**Покрытосеменные**  
**(Цветковые) – высшие**  
**семенные растения**





# Растения, цветущие хотя бы раз в жизни, называют цветковыми.

Используя гербарные экземпляры растений зарисуйте цветковое растение, подпишите его органы.



# Перечислите особенности Покрытосеменных растений используя текст учебника стр. 73

- Жизненные формы: деревья,  
кустарники, травы,
- Приспособление к разнообразным  
условиям обитания,
- 250 тыс. видов,

- 

---

- 

---

- 

---

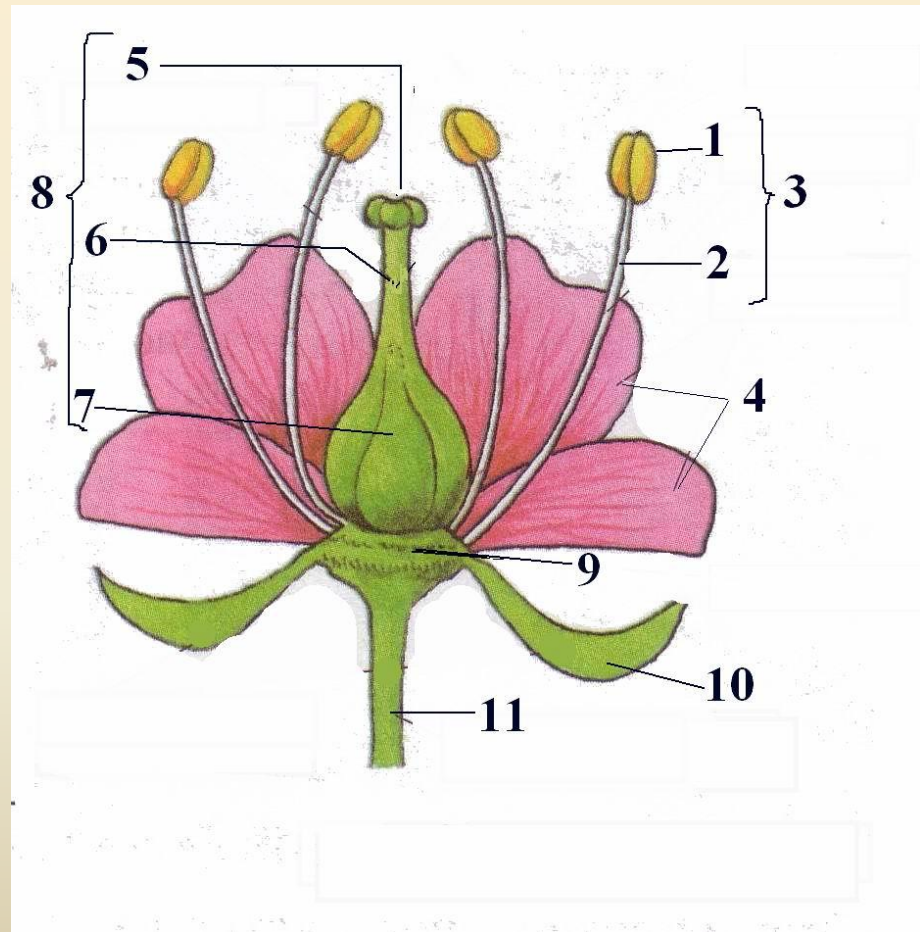




# Зарисуйте схему строения цветка. Подпишите части цветка

Для выполнения задания используйте рис. 58 на стр. 75 учебника и макеты цветков.

**Что является главными частями цветка?  
Почему?**

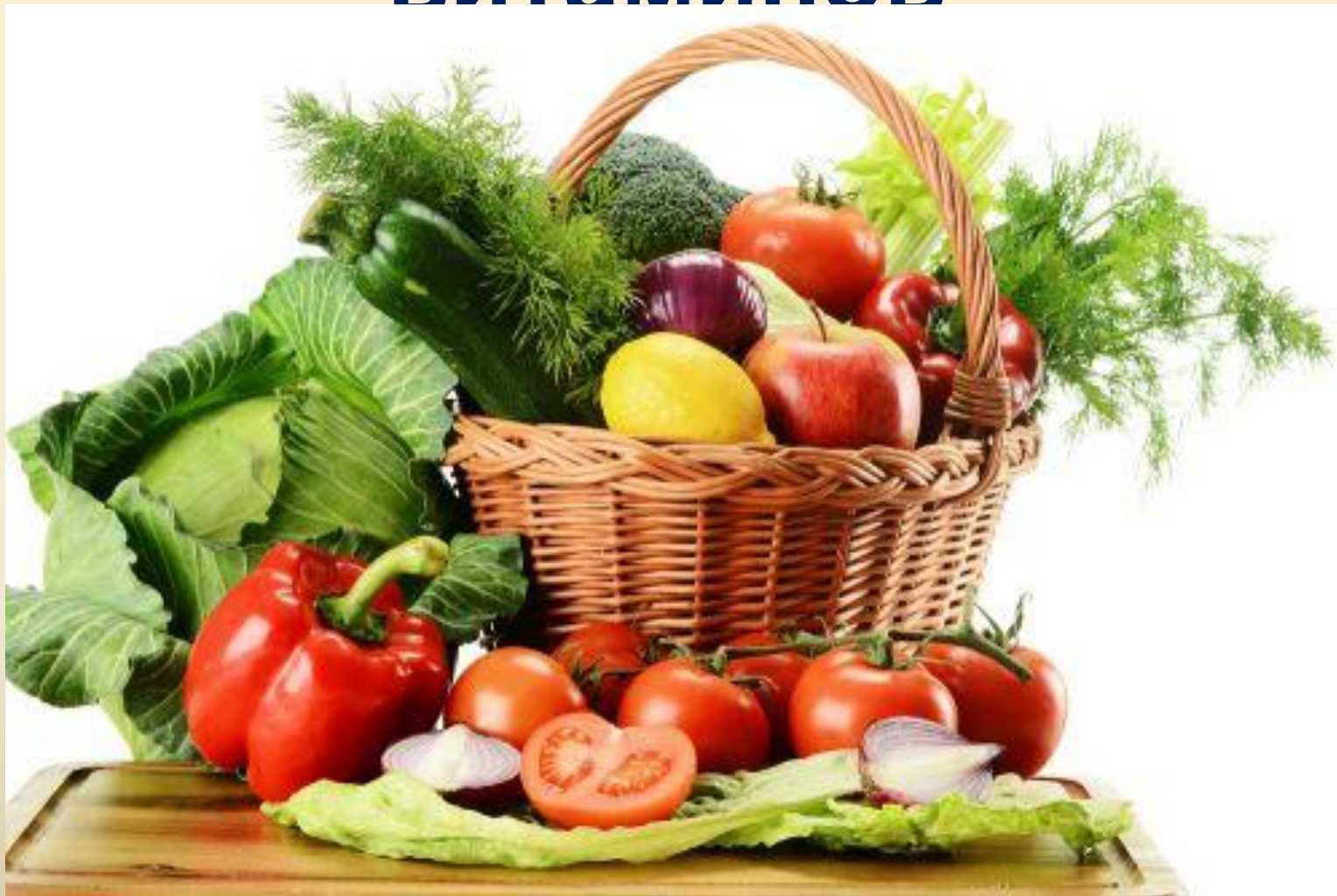




**Дубильные вещества** встречаются почти во всех растениях. В коре дуба, плодах черники и черемухи содержание дубильных составляет от 10 до 30%. Вкус дубильных веществ вяжущий, что хорошо известно по незрелым плодам, например хурмы, или по кожуре граната



# Растения – источник ВИТАМИНОВ



# **Подведем итоги. Сравнительная характеристика растений разных отделов**

Работа с заданиями учебника стр. 82-83  
учебника.



# Домашнее задание

- § 14
- Повторить § 7 - 13