

Уральский государственный университет физической культуры

Екатеринбургский филиал

Миология

Часть 2

Мышцы спины
глубокие



В презентации используются эффекты анимации

Для продолжения просмотра каждого последующего эффекта нажимать левую клавишу мыши (или другую управляющую кнопку) не раньше, чем через 4-5 секунд

Будем приветствовать желающих принять участие в совершенствовании предлагаемой презентации

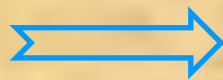
С уважением, авторы проекта.

Екатеринбург, 2010 г.

Глубокие мышцы спины

I. Поверхностный слой

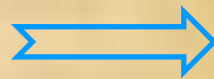
1. Ременная мышца головы.
2. Ременная мышца шеи.
3. Выпрямитель спины.



- а/ Латеральный тракт
- б/ Промежуточный тракт
- в/ Медиальный тракт

II. Средний слой

Поперечно-остистая мышца.



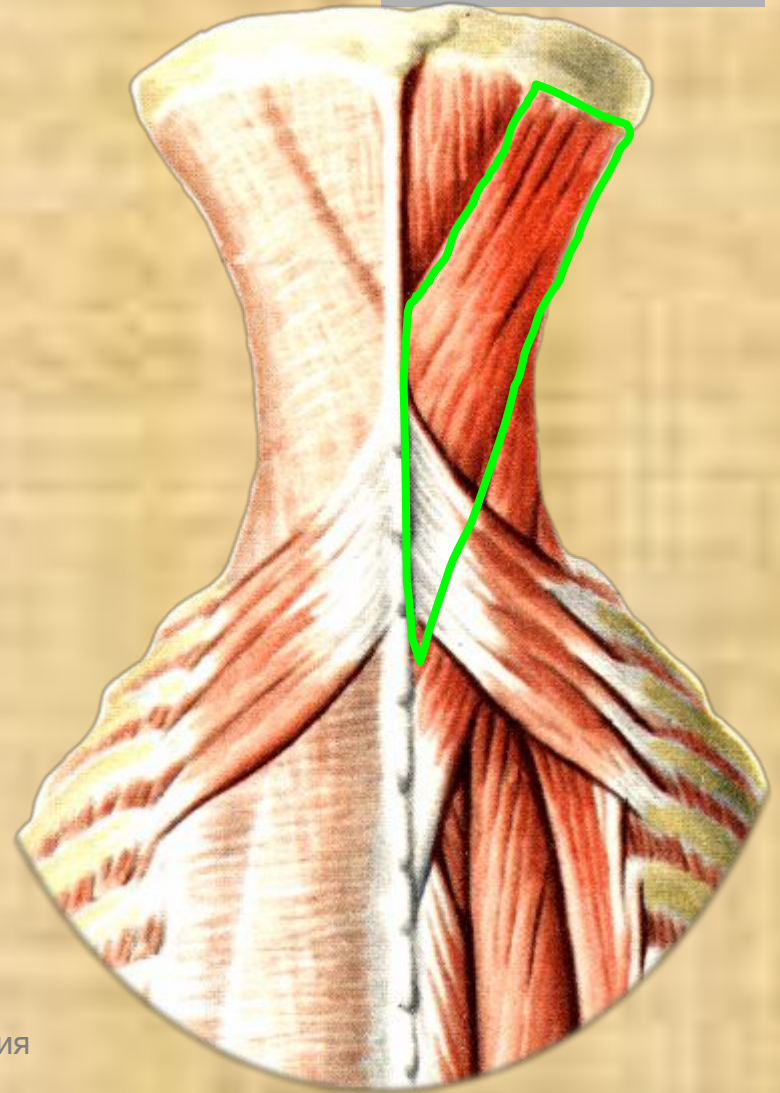
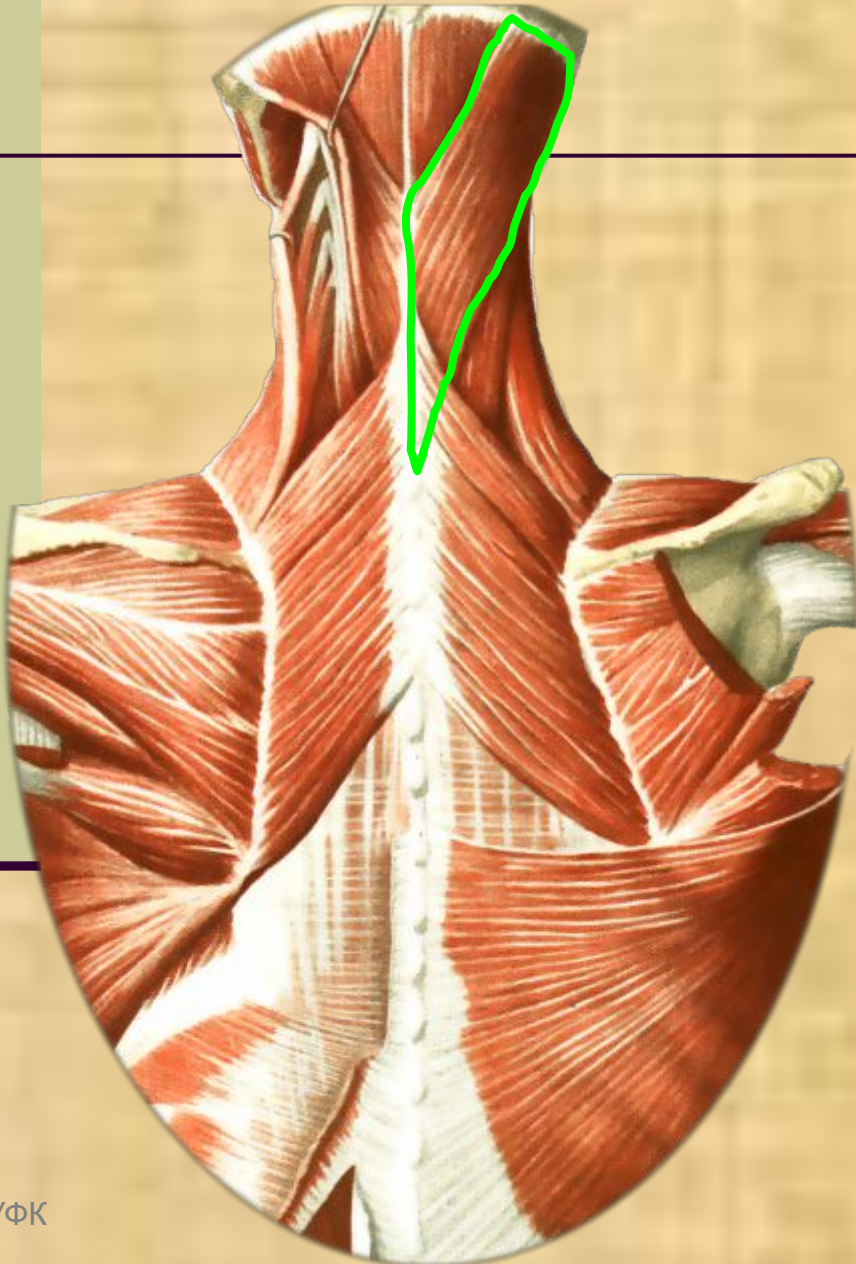
- а/ полуостистая
- б/ многораздельная
- в/ вращатели

III. Глубокий слой

1. Межостистые мышцы.
2. Межпоперечные мышцы.

Глубокие мышцы спины.
Поверхностный слой.

Ременная мышца головы

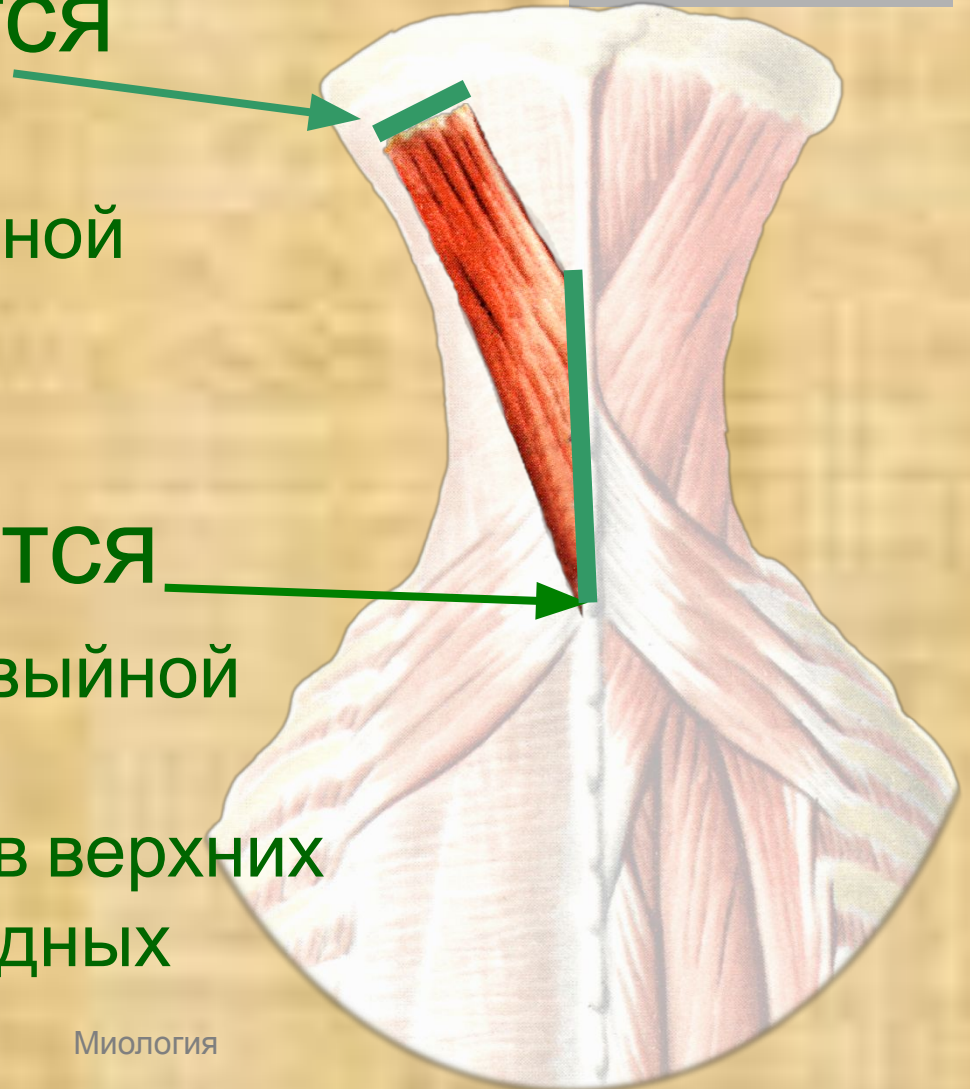


Прикрепляется

к сосцевидному
отростку височной
кости

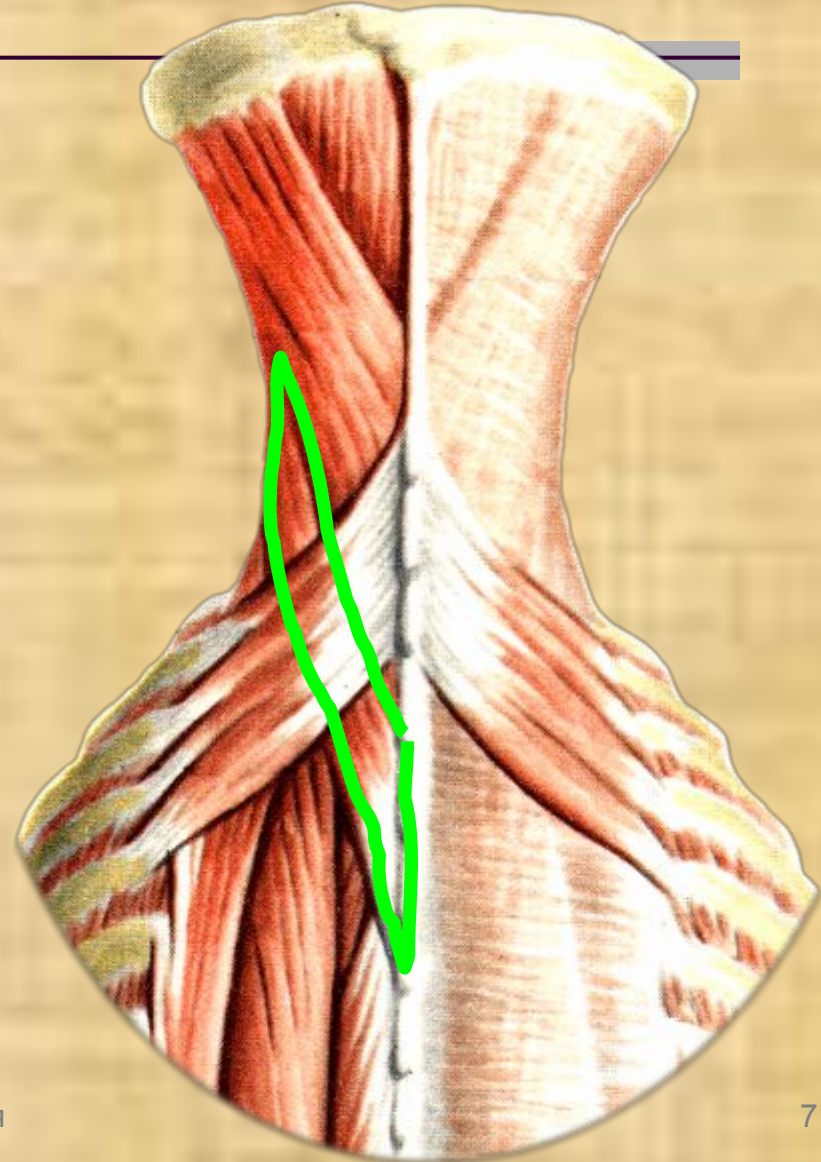
Начинается

- Нижней половине выйной связки.
- Остистых отростков верхних трех – четырех грудных позвонков.



Глубокие мышцы
Поверх

Ременная мышца головы



Глубокие мышцы спины.
Поверхностный слой.

Ременная мышца головы

Прикрепляется к

задним бугоркам поперечных
отростков двух верхних шейных
позвонков.

Начинается от

остистых отростков III – V грудных
позвонков.

Глубокие мышцы спины.
Поверхностный слой.

Ременная мышца головы

Функция:

При двустороннем сокращении –
разгибает шейную часть
позвоночника.

При одностороннем
сокращении – поворачивает
шейную часть позвоночника
в свою сторону.



Глубокие мышцы спины.
Поверхностный слой.

Вспрямитель

позвоночника

Наиболее сильная

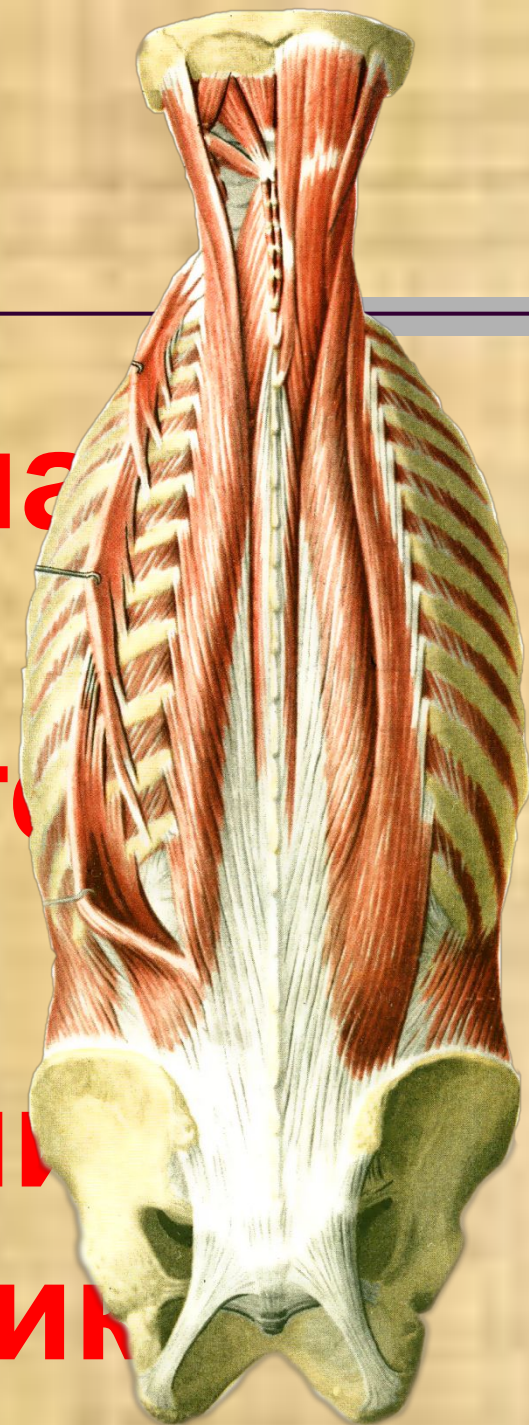
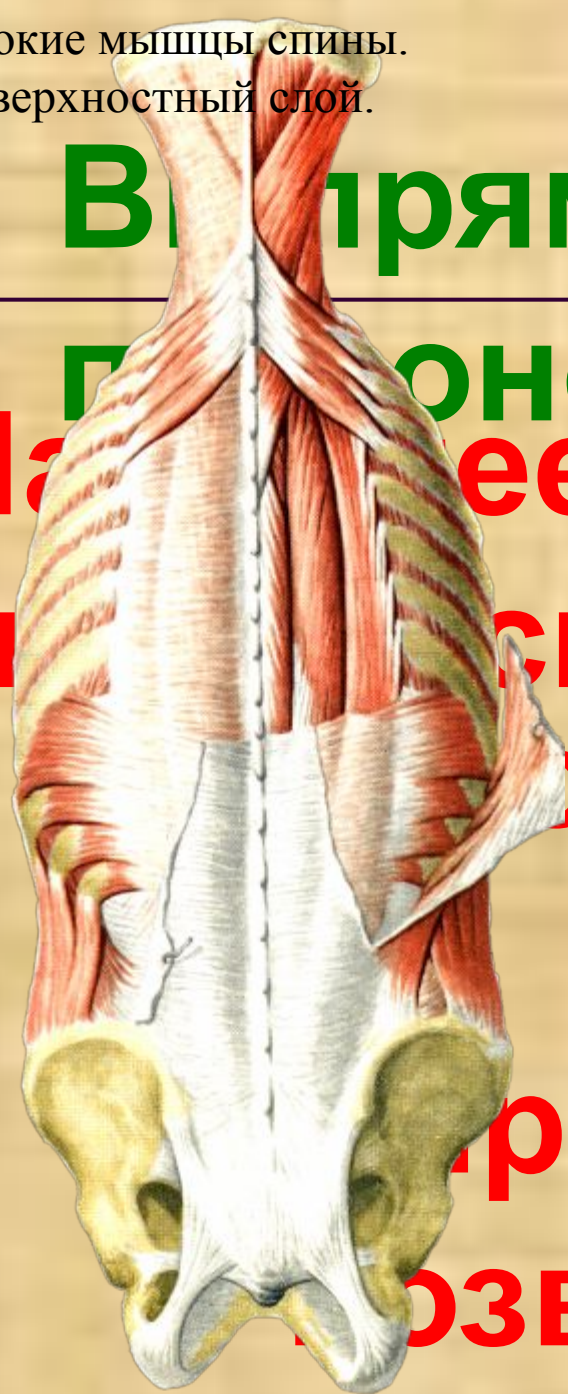
мышца спины!

растягивает

все

протяжение

позвоночника



Глубокие мышцы спины.
Поверхностный слой.

Выпрямитель позвоночника

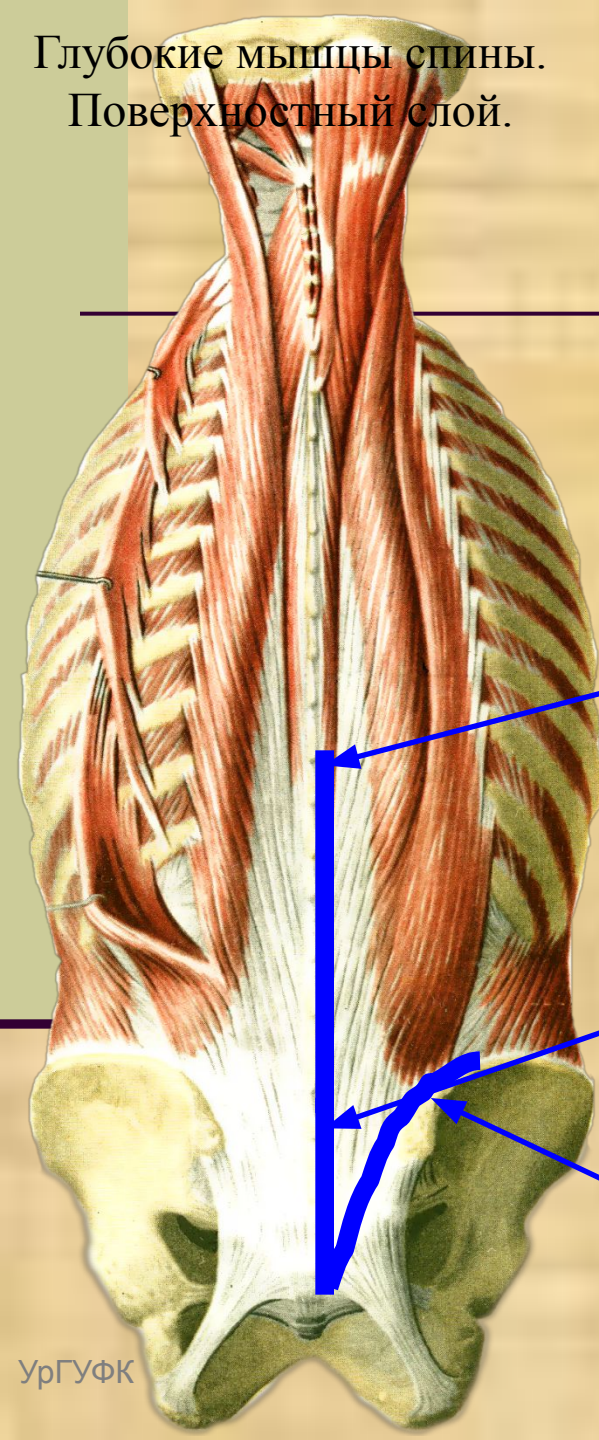
Начинается

от:

Остистых отростков XII – XI
грудных, всех поясничных
позвонков.

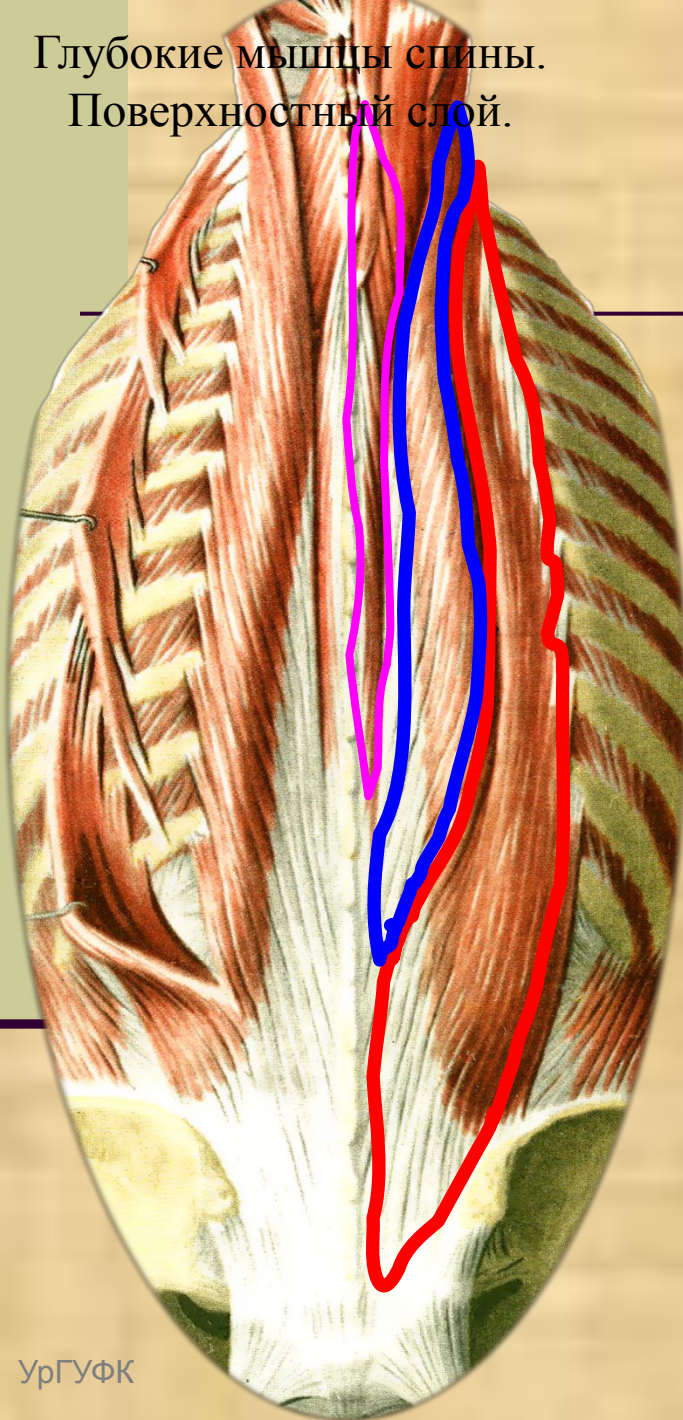
Дорсальной поверхности
крестца.

Гребня подвздошной
КОСТИ



Глубокие мышцы спины.
Поверхностный слой.

Выпрямитель позвоночника



Выделяют 3

тракта:

Медиаль

ный

Остистая
мышца

Промежуточ

ный

Длиннейшая
мышца

Латераль

ный

Подвздошно-реберная
мышца

Глубокие мышцы спины.
Поверхностный слой.

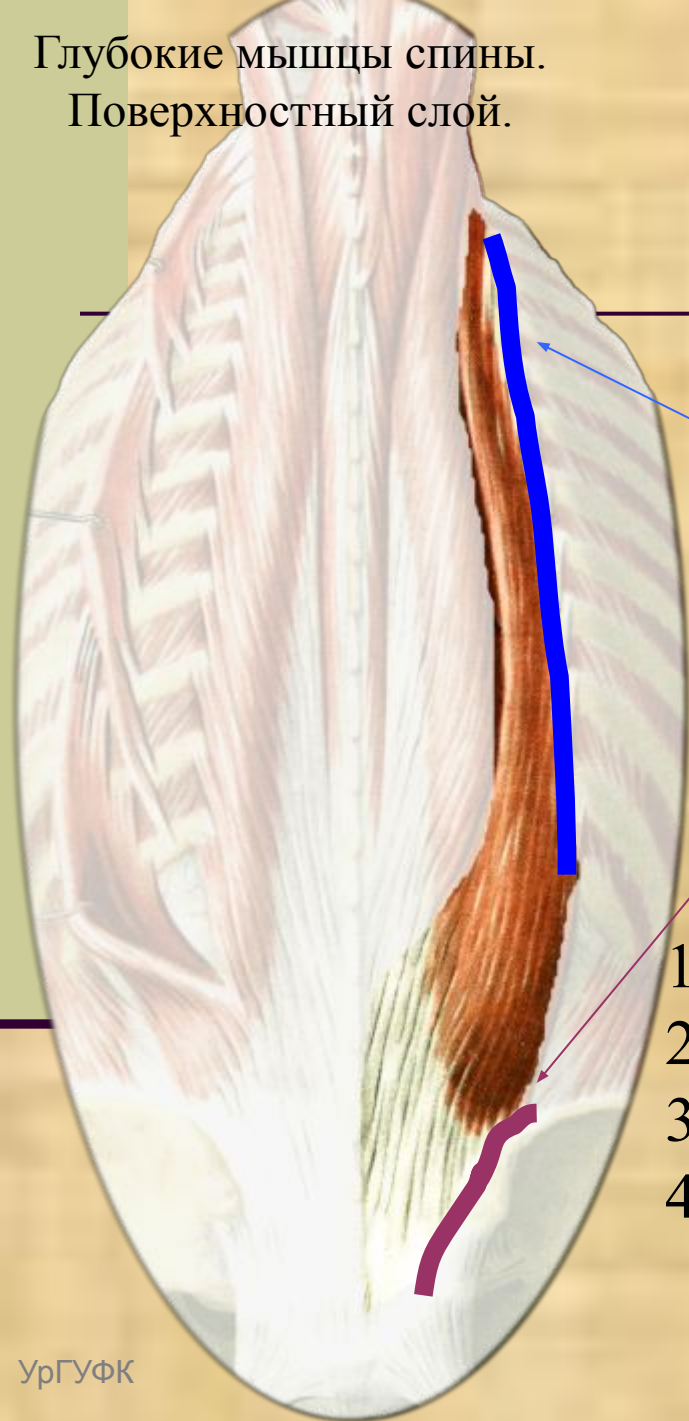
Выпрямитель позвоночника Подвздошно-реберная мышца

Прикрепляется к
задней поверхности
ребер

Начинается от:
Подвздошного гребня;
Пояснично-грудной фасции;

Что делает?

1. Выпрямляет позвоночник
2. Разгибает позвоночник
3. Опускает ребра
4. Одностороннее сокращение - наклоняет позвоночник в свою сторону



Глубокие мышцы спины.
Поверхностный слой.

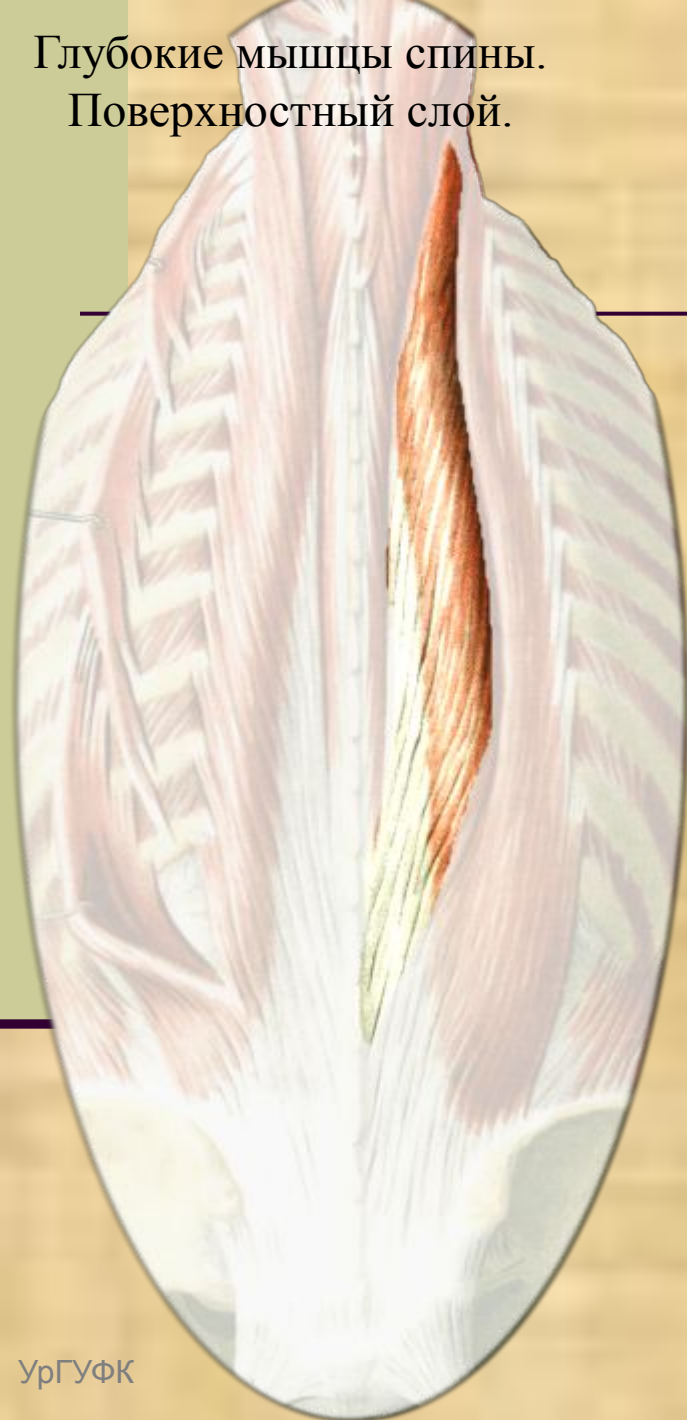
Выпрямитель позвоночника Длиннейшая мышца

Располагается медиальнее
подвздошно-реберной

Функция:

Разгибают позвоночник и
наклоняют его в сторону.

Разгибают голову, поворачивают
лицо в сторону сокращения.



Глубокие мышцы спины.
Поверхностный слой.

Выпрямитель позвоночника Остистая мышца

Выделяют:

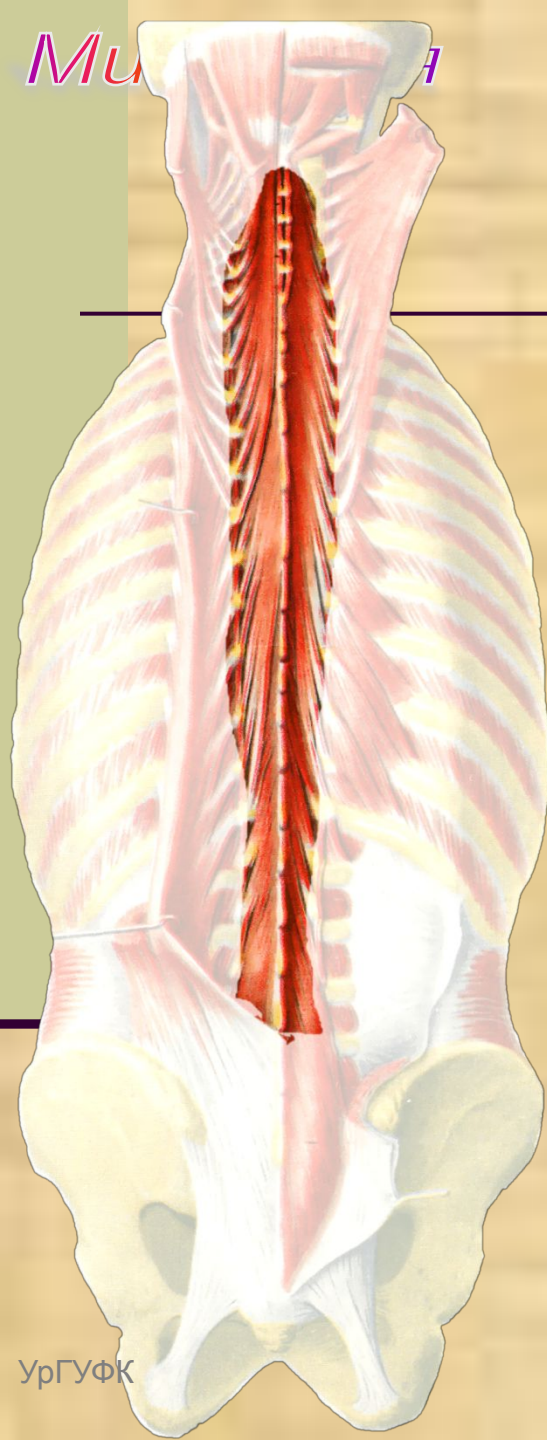
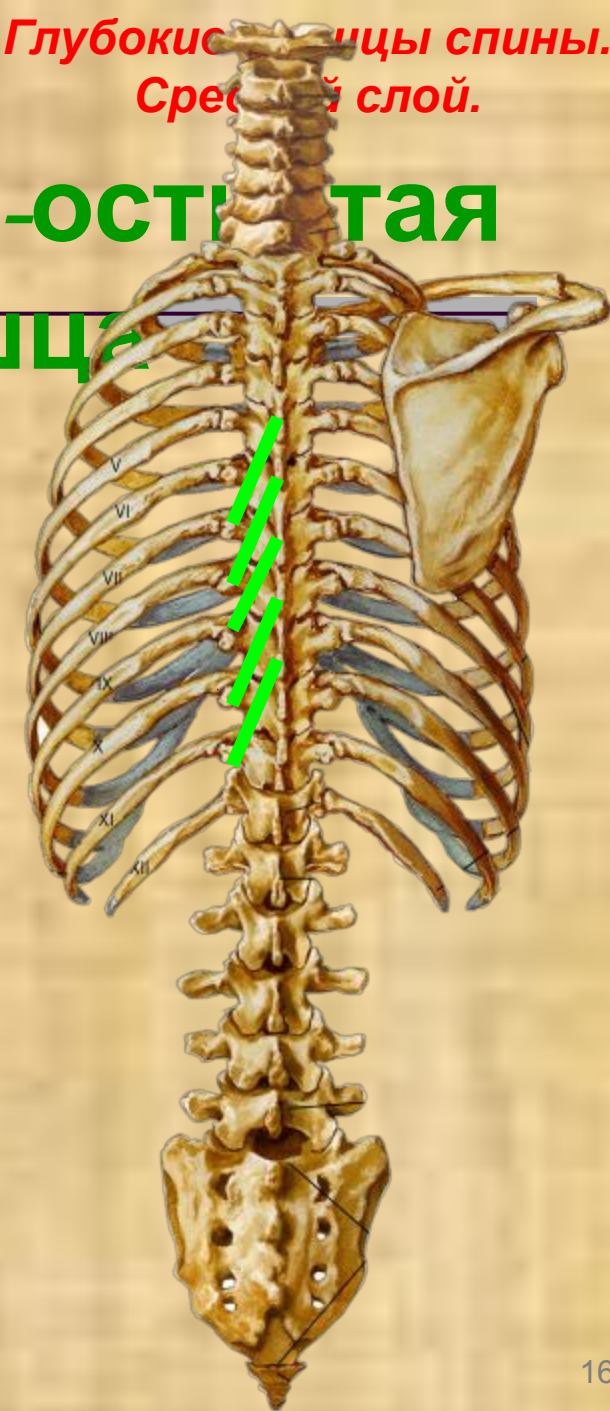
- Остистую мышцу головы
- Остистую мышцу шеи
- Остистая мышца груди

Самая медиальная. Прилежит непосредственно к остистым отросткам грудных и шейных позвонков.

Глубокие мышцы спины.
Средний слой.

Поперечно-остистая мышца

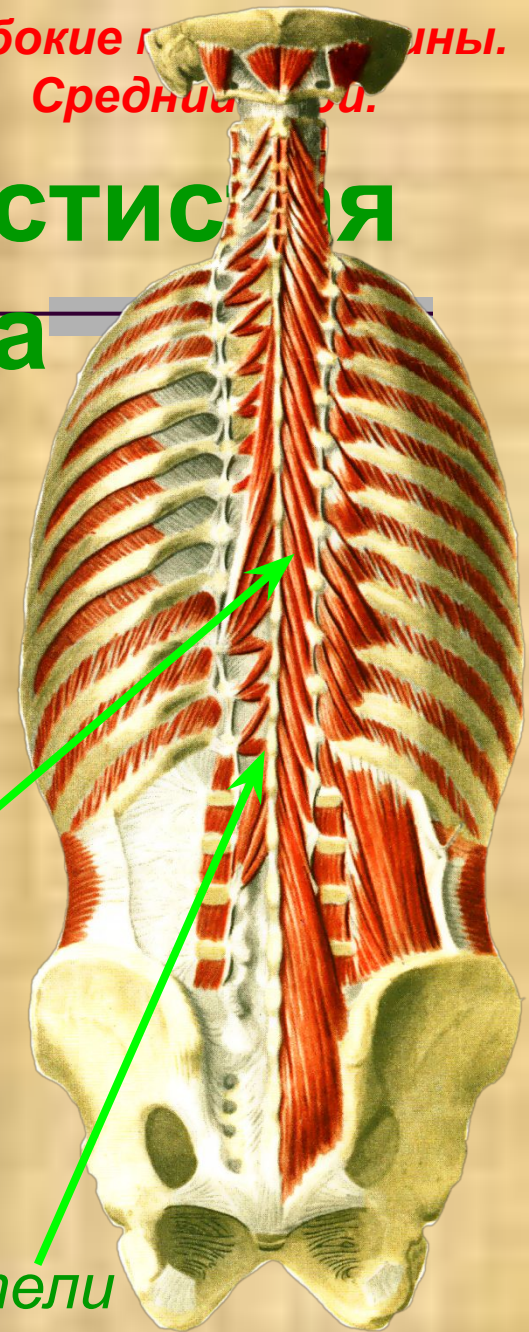
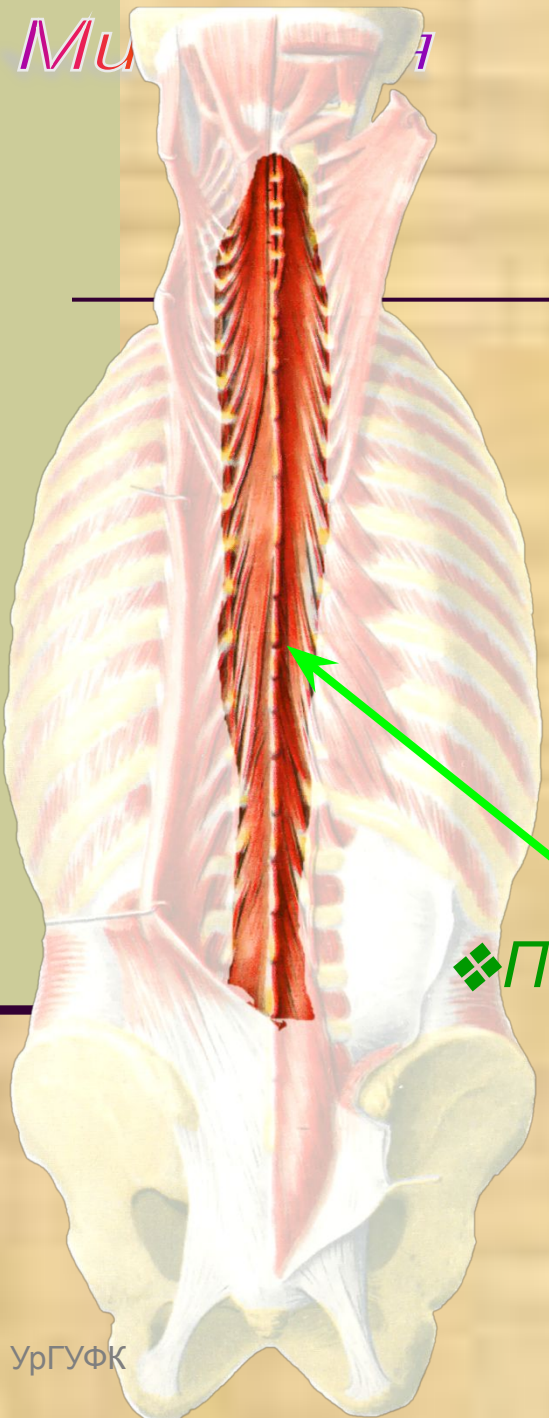
Представлена
множеством
послойно
расположенных
мышечных
пучков,
проходящих от
поперечных к
остистым
отросткам
позвонков.



Поперечно-остистая мышца

Перекидываясь через различное количество позвонков, образует отдельные мышцы:

- ❖ Полуостистую
- ❖ Многораздельные
- ❖ Мышцы-вращатели



Поперечно-остистая мышца

Полуостистая мышца

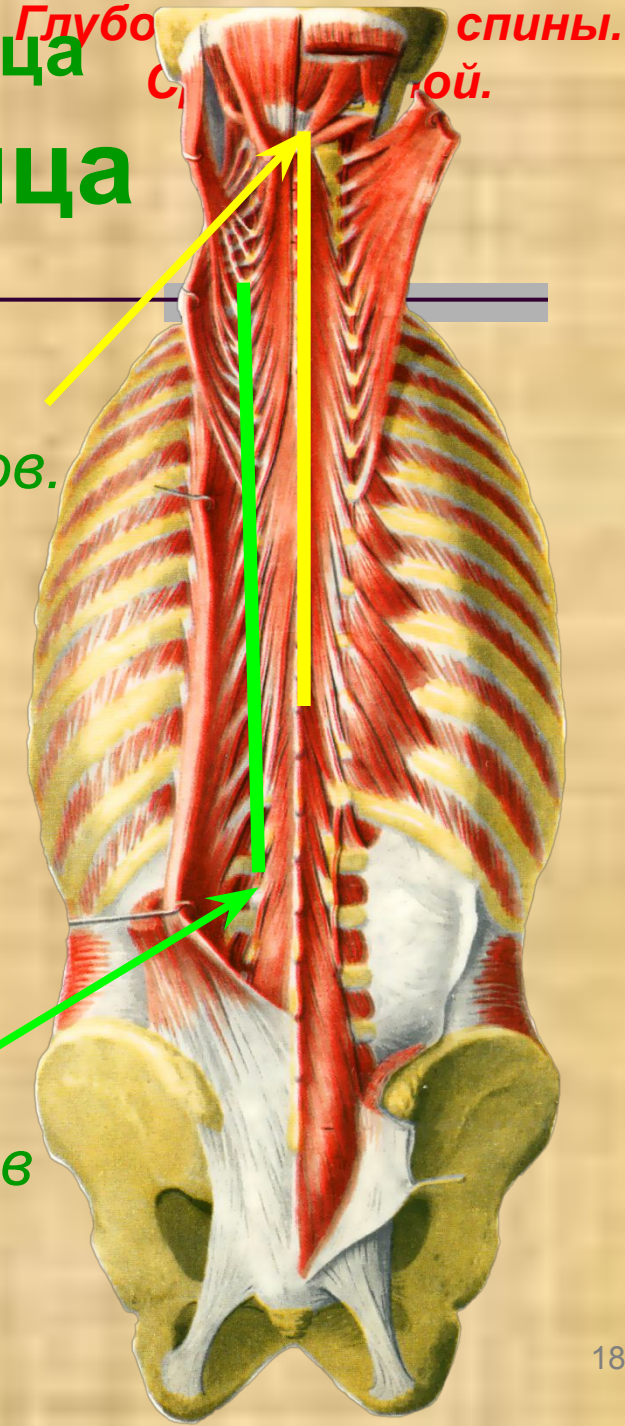
Прикрепляется к

Остистым отросткам позвонков.

*Перекидывается
через 4 – 6 позвонков*

Начинается от

*поперечных
отростков позвонков*



*Глубокие мышцы спины.
Средний слой.*

Поперечно-остистая мышца

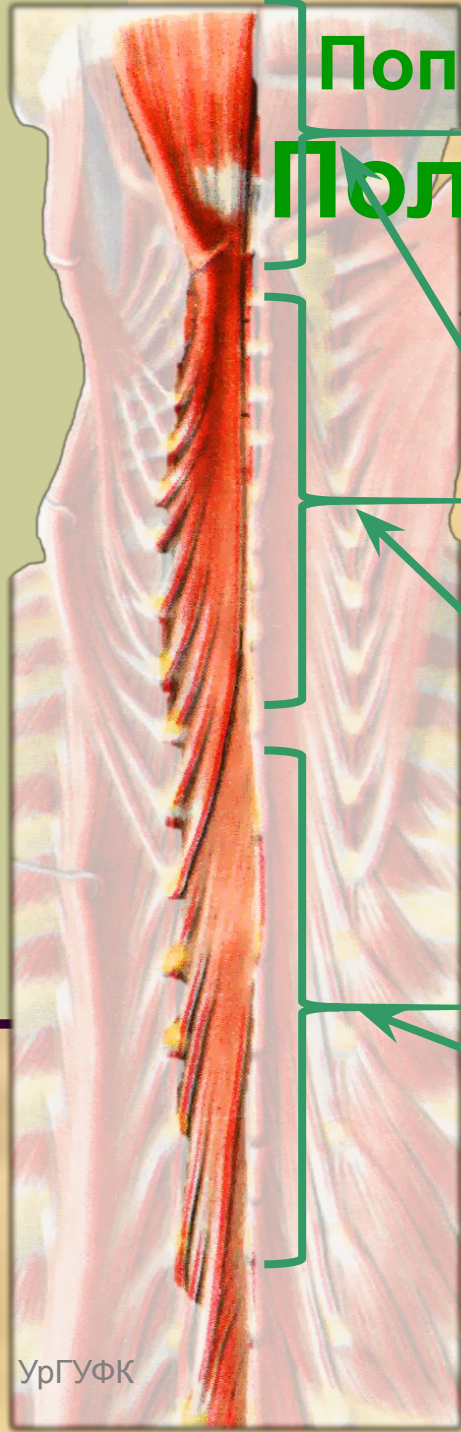
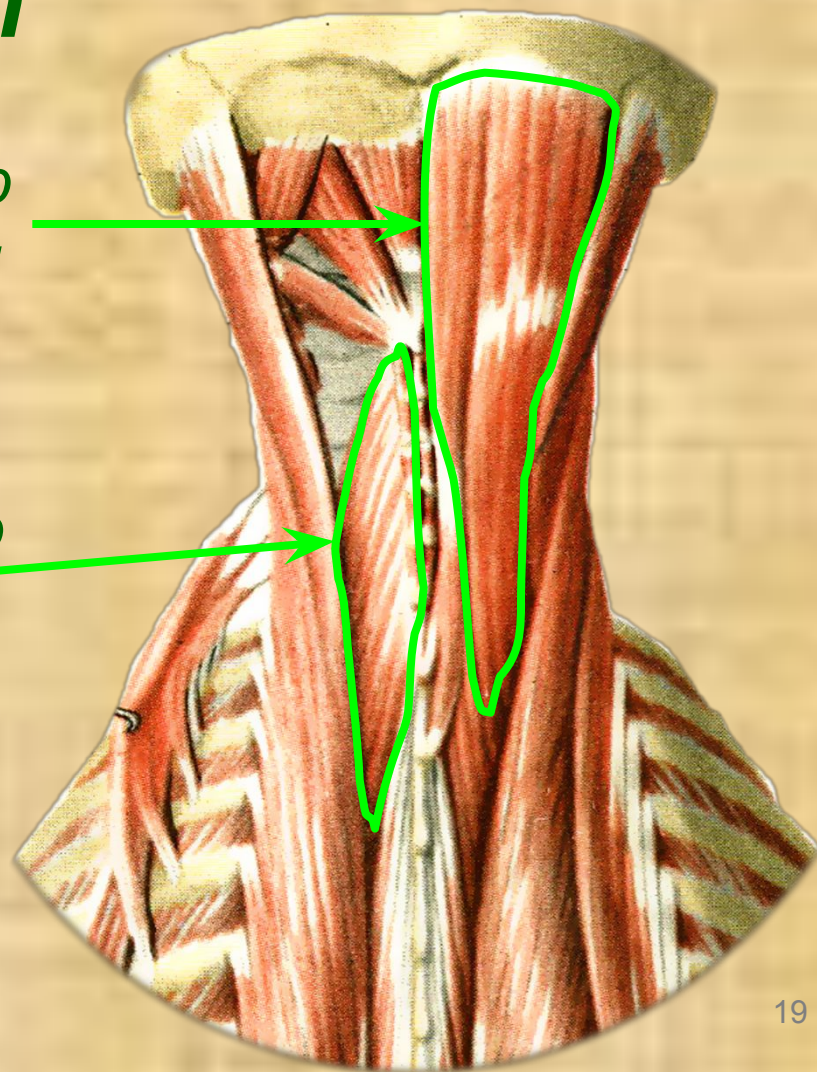
Полуостистая мышца

Выделяют

Полуостистую мышцу головы

Полуостистую мышцу шеи

Полуостистую мышцу груди



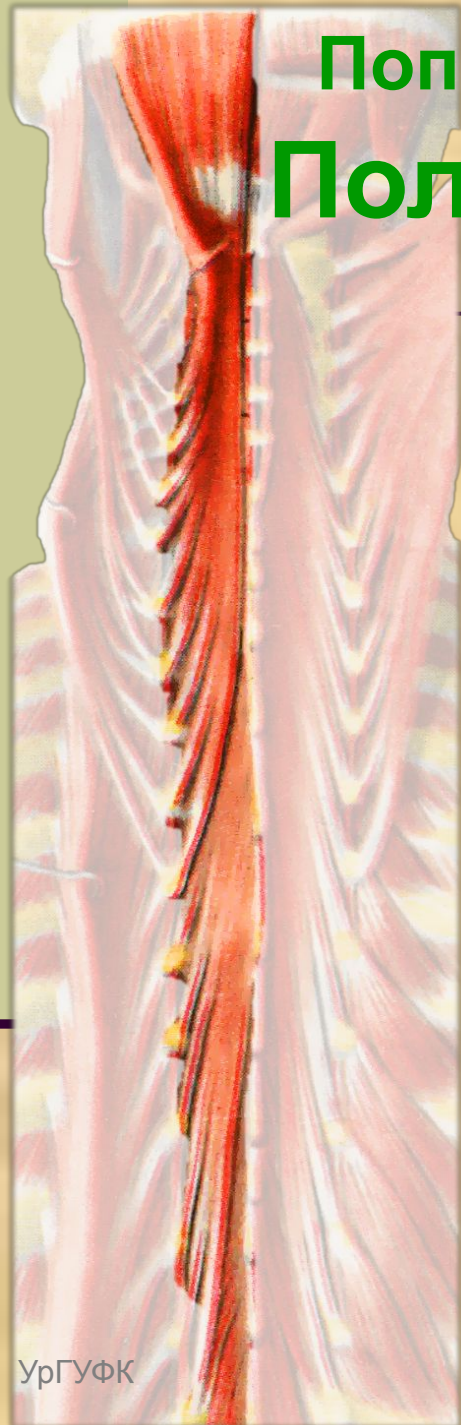
Поперечно-остистая мышца Полуостистая мышца

Глубокие мышцы спины.
Средний слой.

Функция:

Разгибает грудной и шейный отделы позвоночника.

При одностороннем сокращении поворачивает отделы позвоночника в противоположную сторону.



поперечно-остистая мышца

Глубокие м... тины.
Средн...

Многораздельная мышца

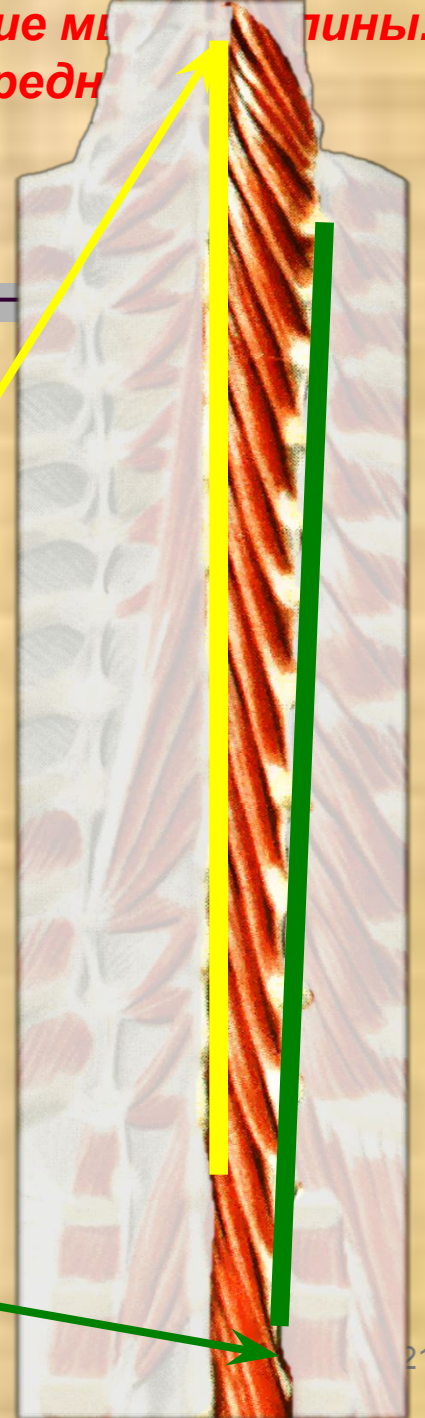
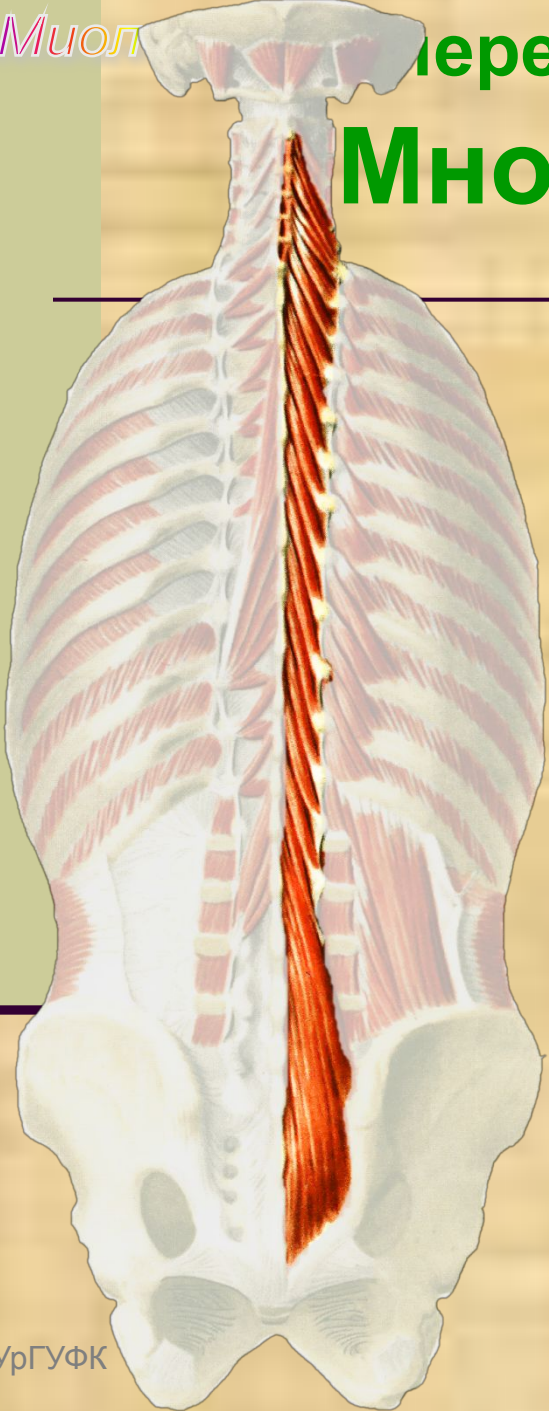
Прикрепляются к

основаниям остистых отростков вышележащих позвонков.

Перекидываются через 2 – 4 позвонка

Начинаются от

поперечных отростков позвонков

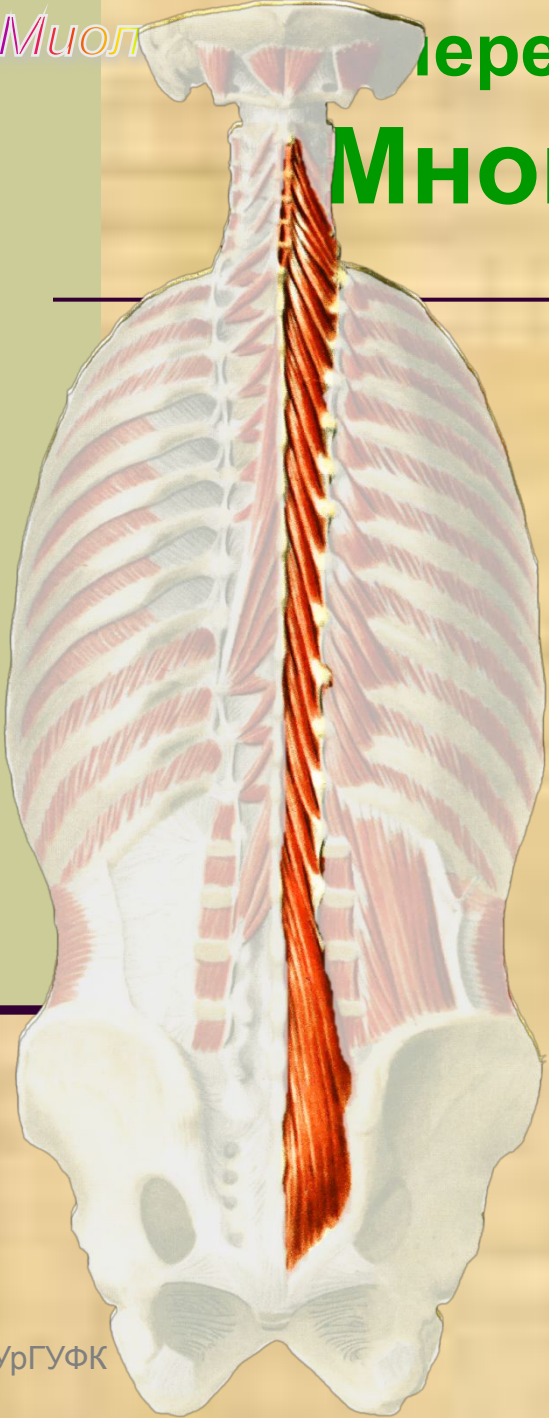


Многораздельные мышцы

Функция:

*Поворачивает
позвоночный столб вокруг
продольной оси.*

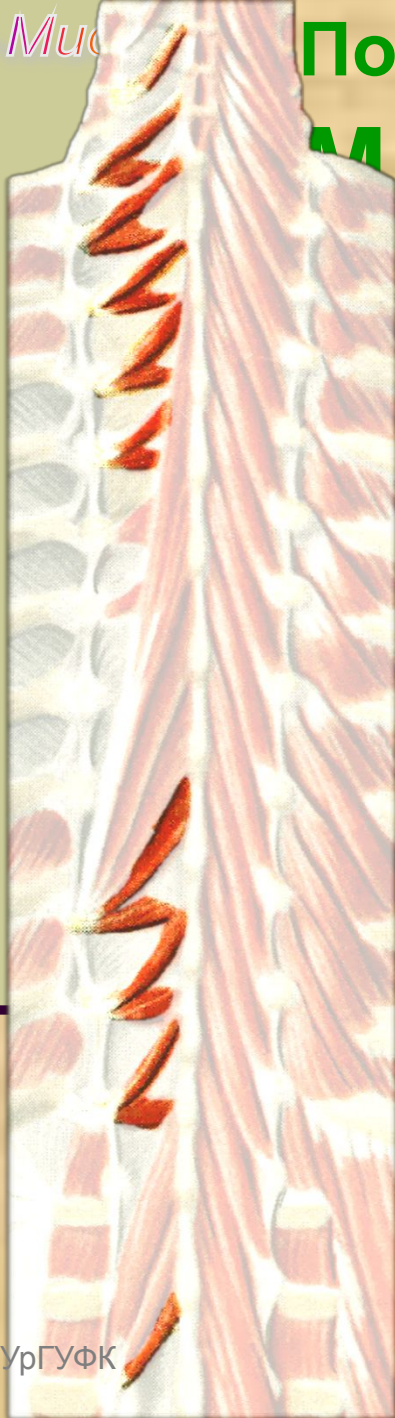
*Участвует в разгибании
и наклоне позвоночного
столба в сторону.*



Мио

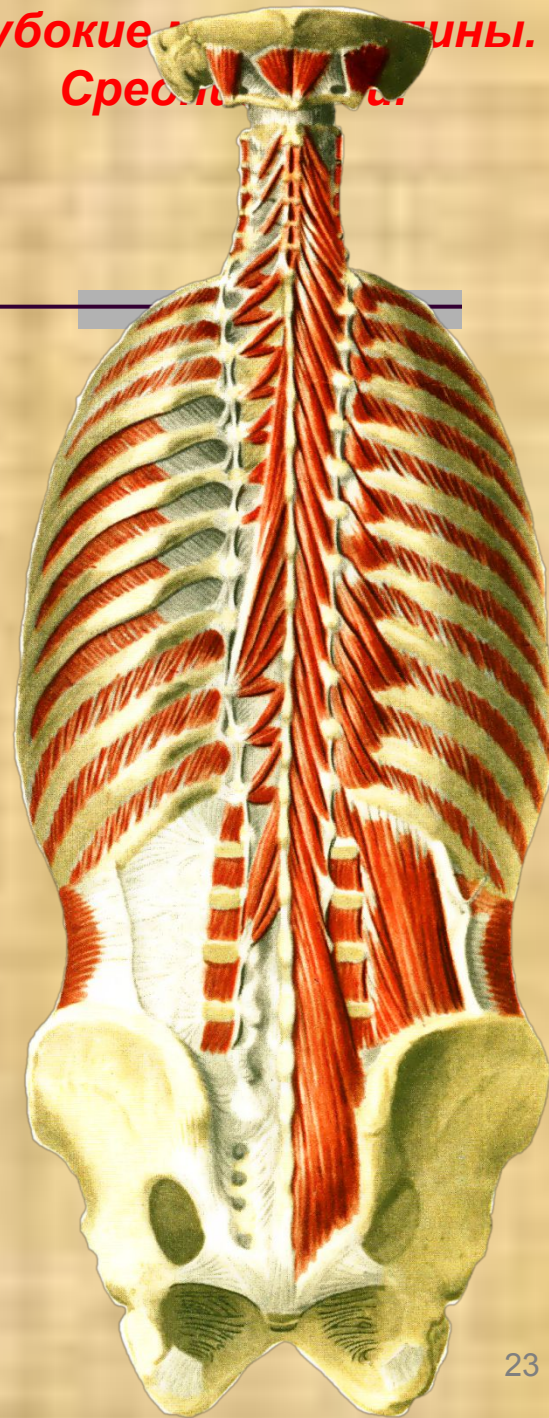
Поперечно-остистая мышца Мышцы-вращатели

Глубокие мышцы.
Средние мышцы.



Самый глубокий слой мускулатуры спины

Перекидывается через один позвонок или между соседними позвонками.



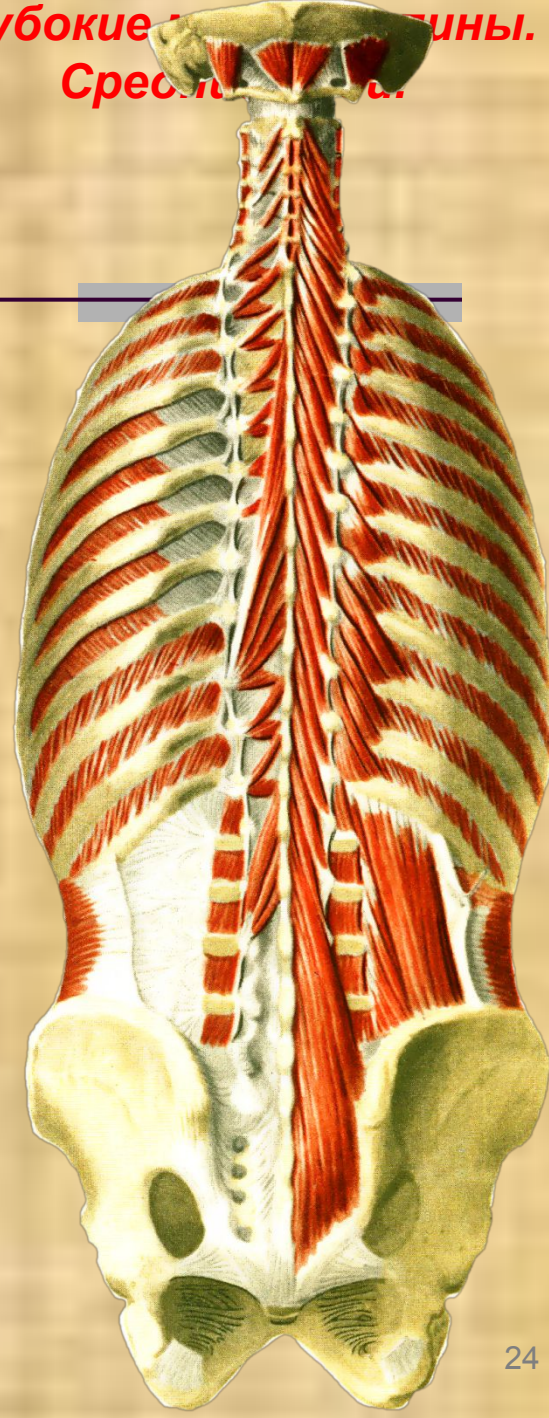
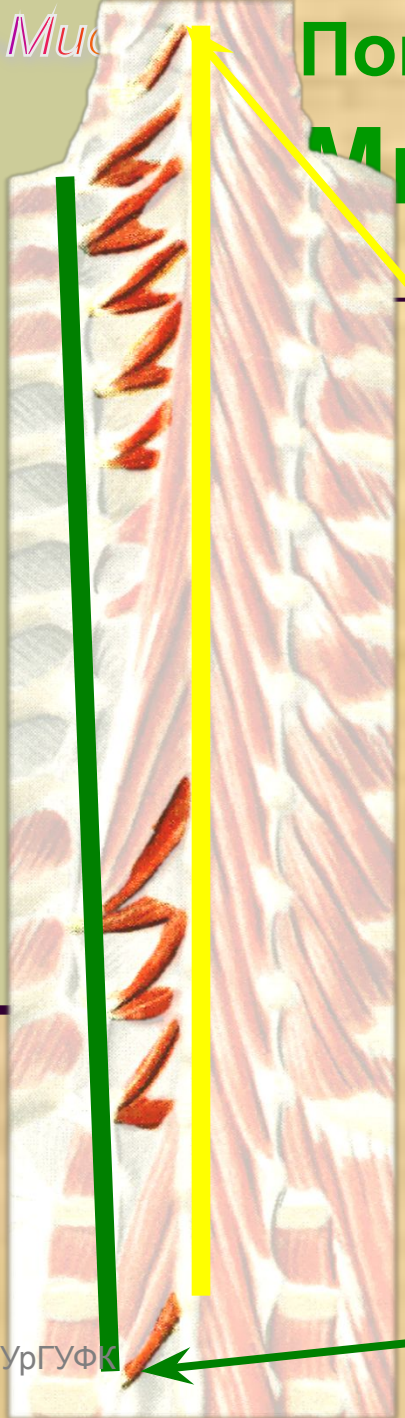
Мио

Поперечно-остистая мышца Мышцы-вращатели

Глубокие мышцы.
Средние мышцы.

Прикрепляются к
основаниям остистых
отростков позвонков

Начинаются от
поперечных отростков
позвонков

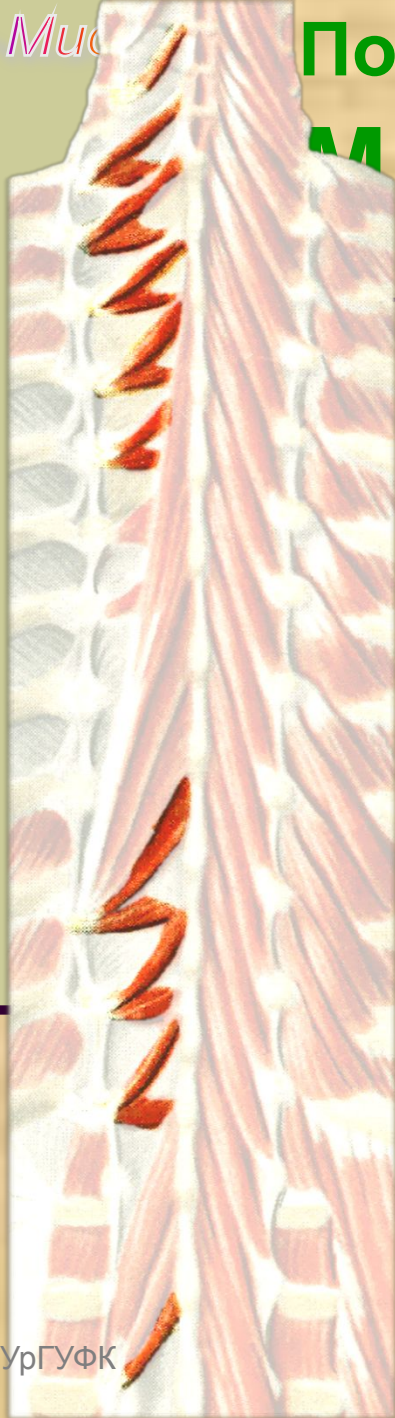


УрГУФК

Мио

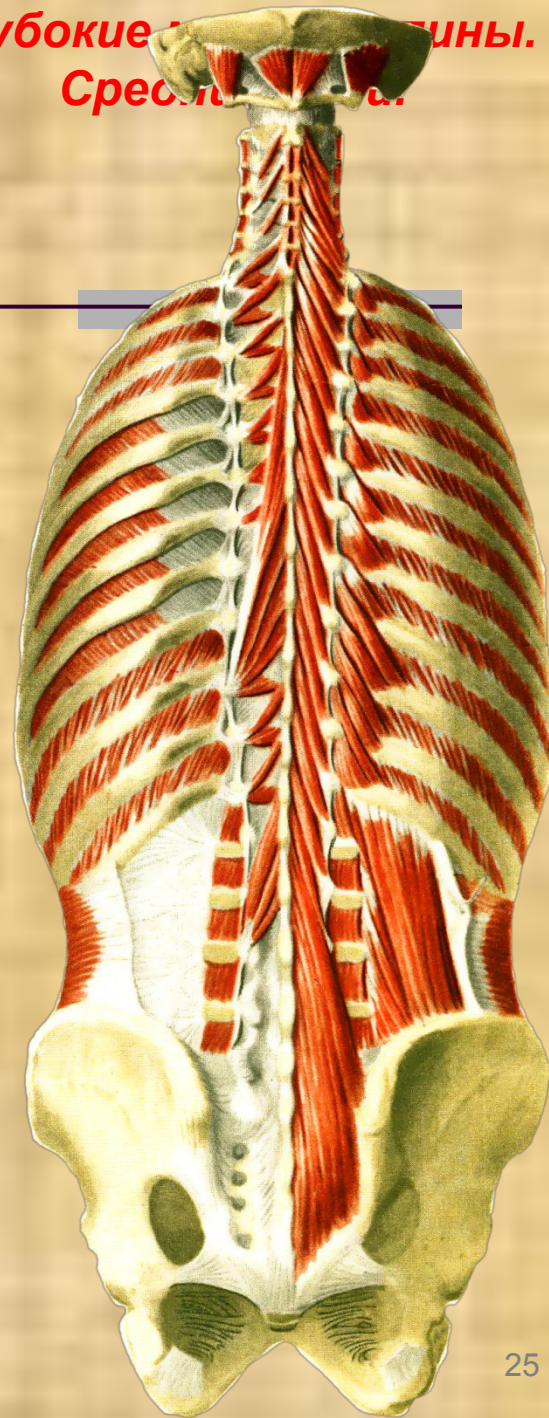
Поперечно-остистая мышца Мышцы-вращатели

Глубокие мышцы.
Средние мышцы.



Что делает?

*Поворачивает
позвоночный столб вокруг
его продольной оси*

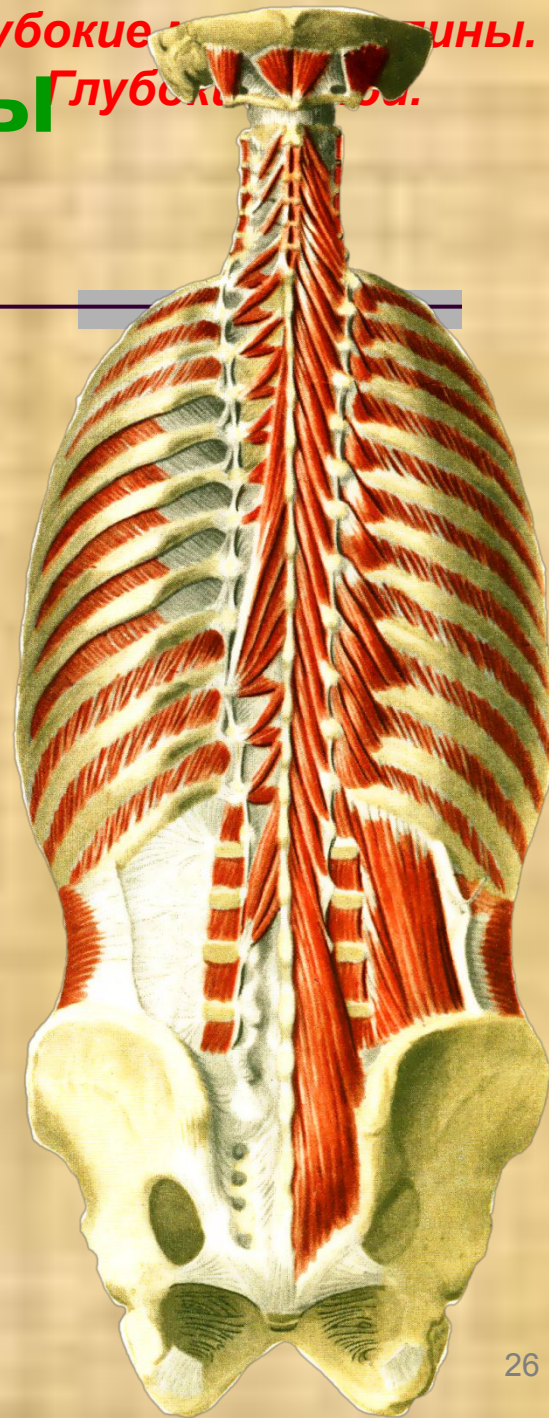
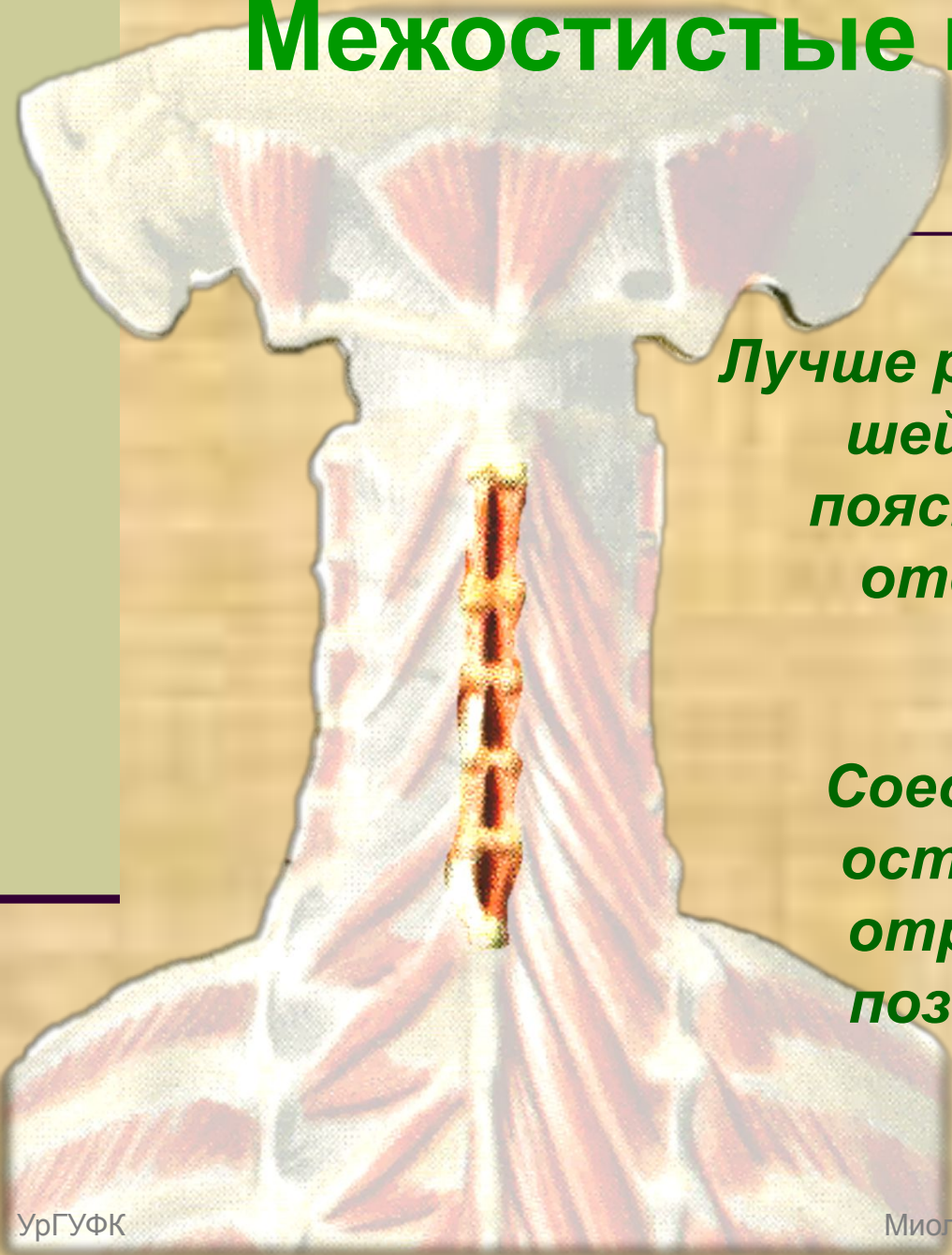


Межостистые мышцы

Глубокие мышцы.
Глубокие мышцы.

Лучше развиты в
шейном и
поясничном
отделах

Соединяют
остистые
отростки
позвонков



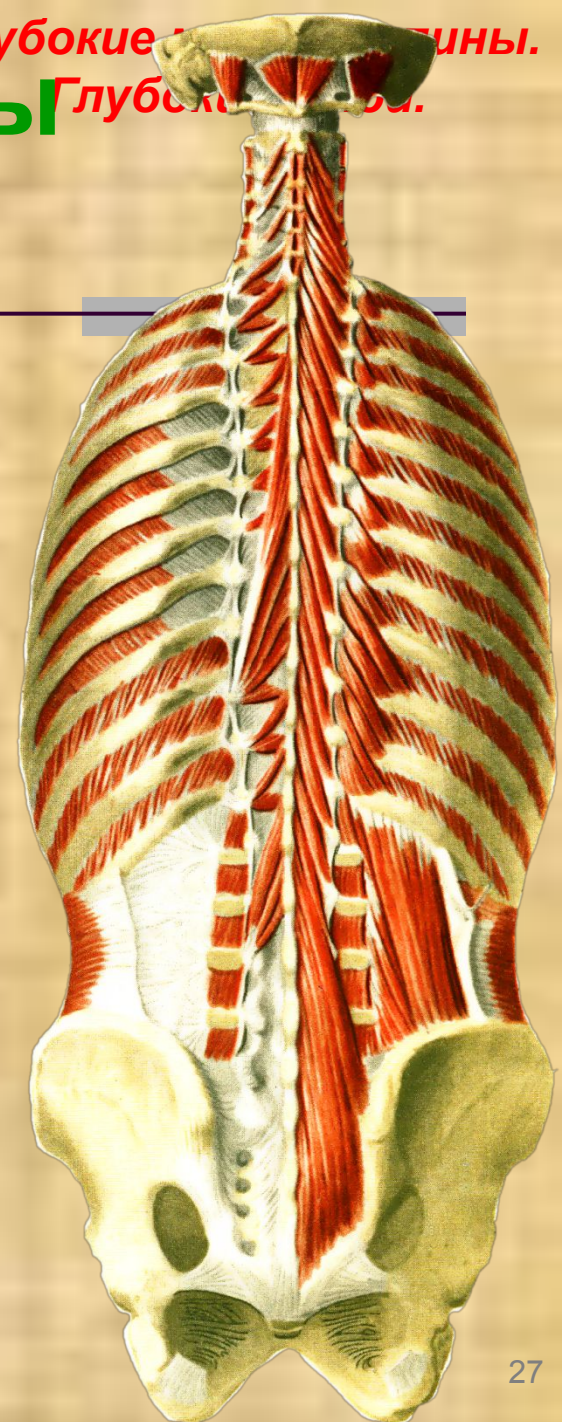
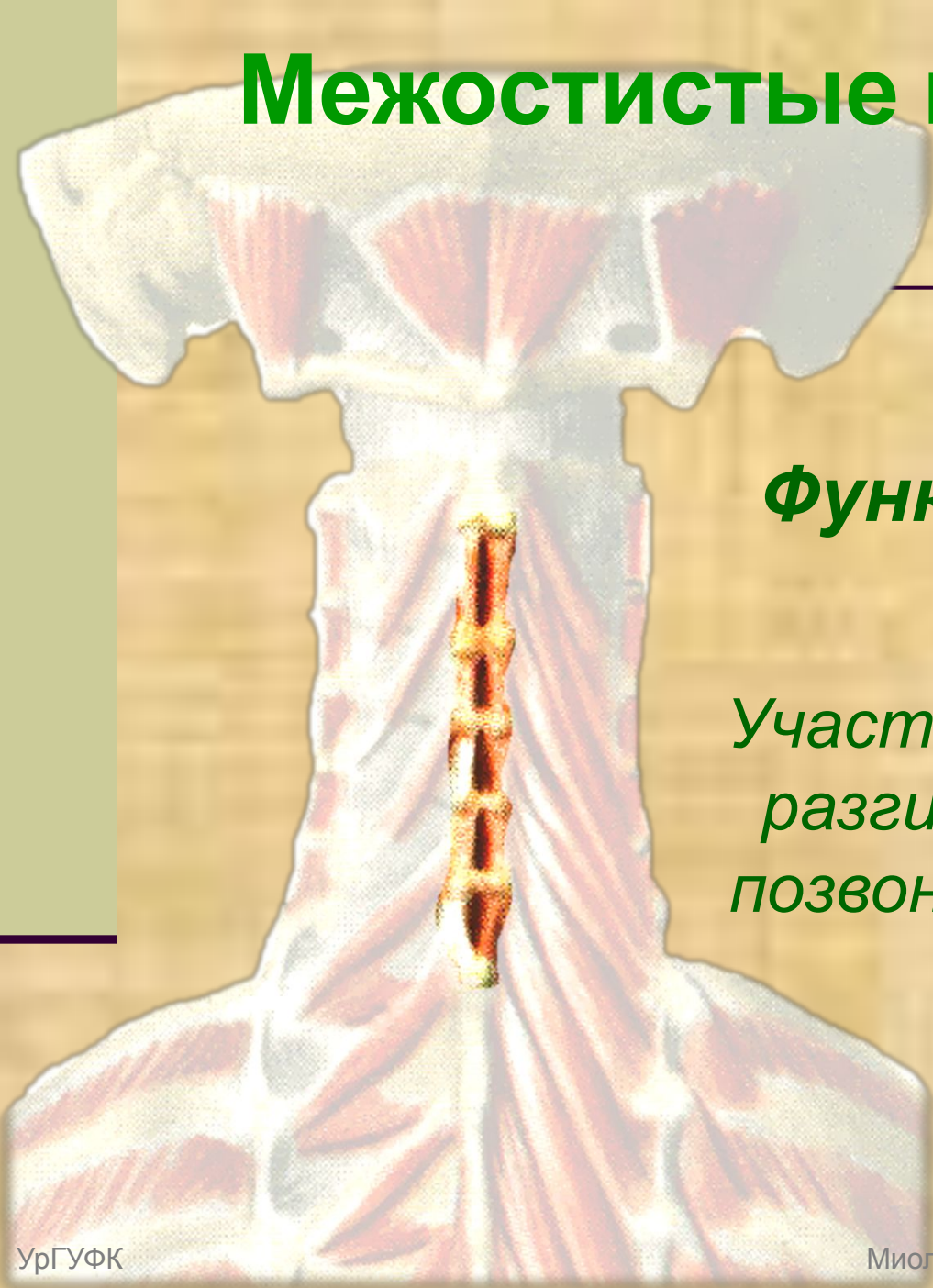
Межкостистые мышцы

Глубокие мышцы.

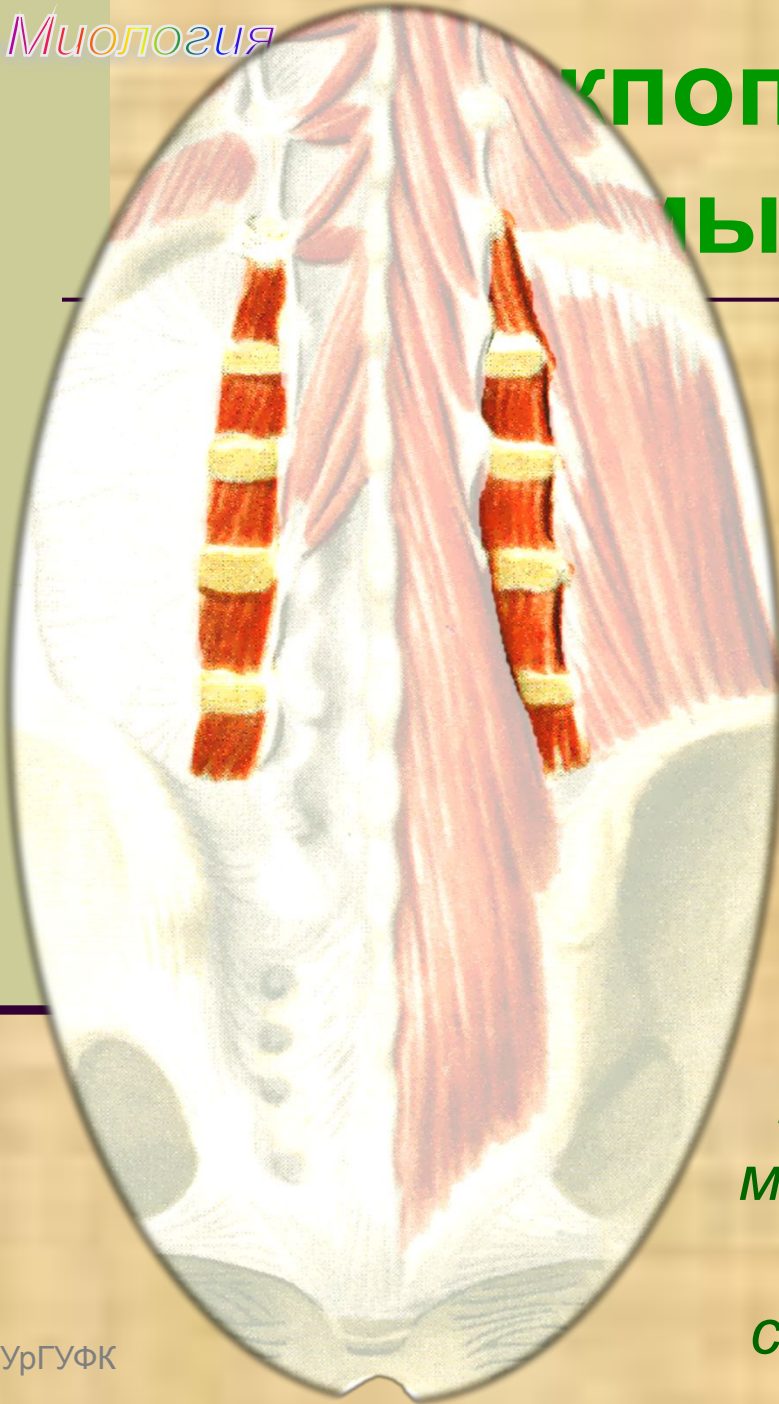
Глубокие мышцы.

Функция:

*Участвуют в
разгибании
позвоночника*

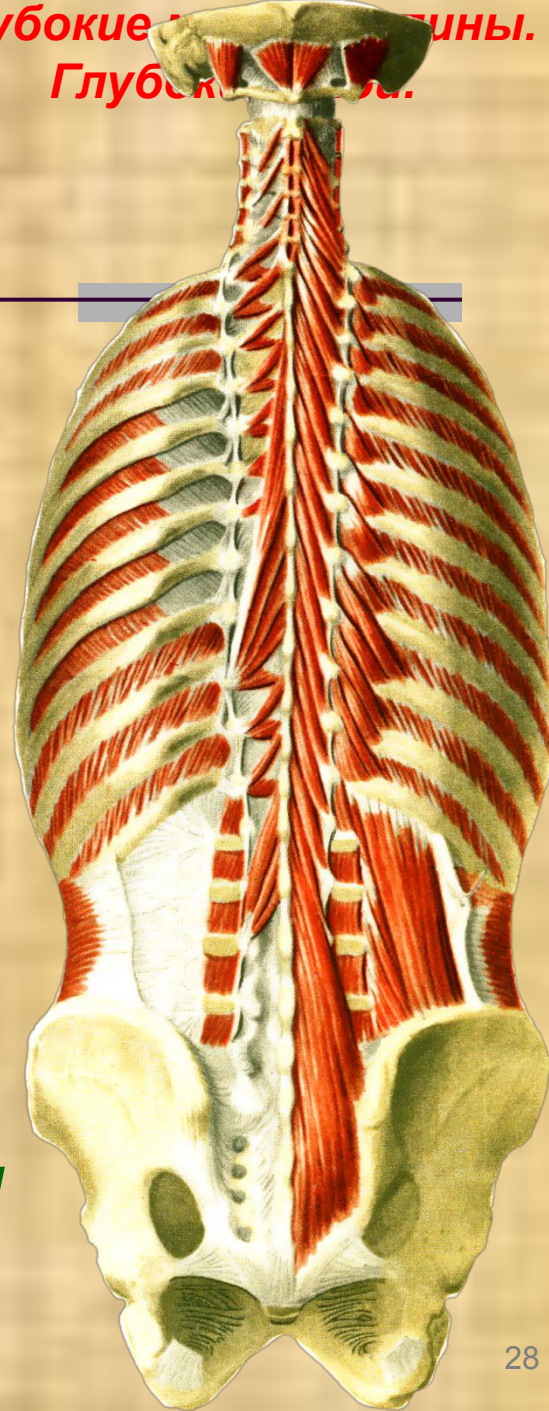


Поперечные мышцы

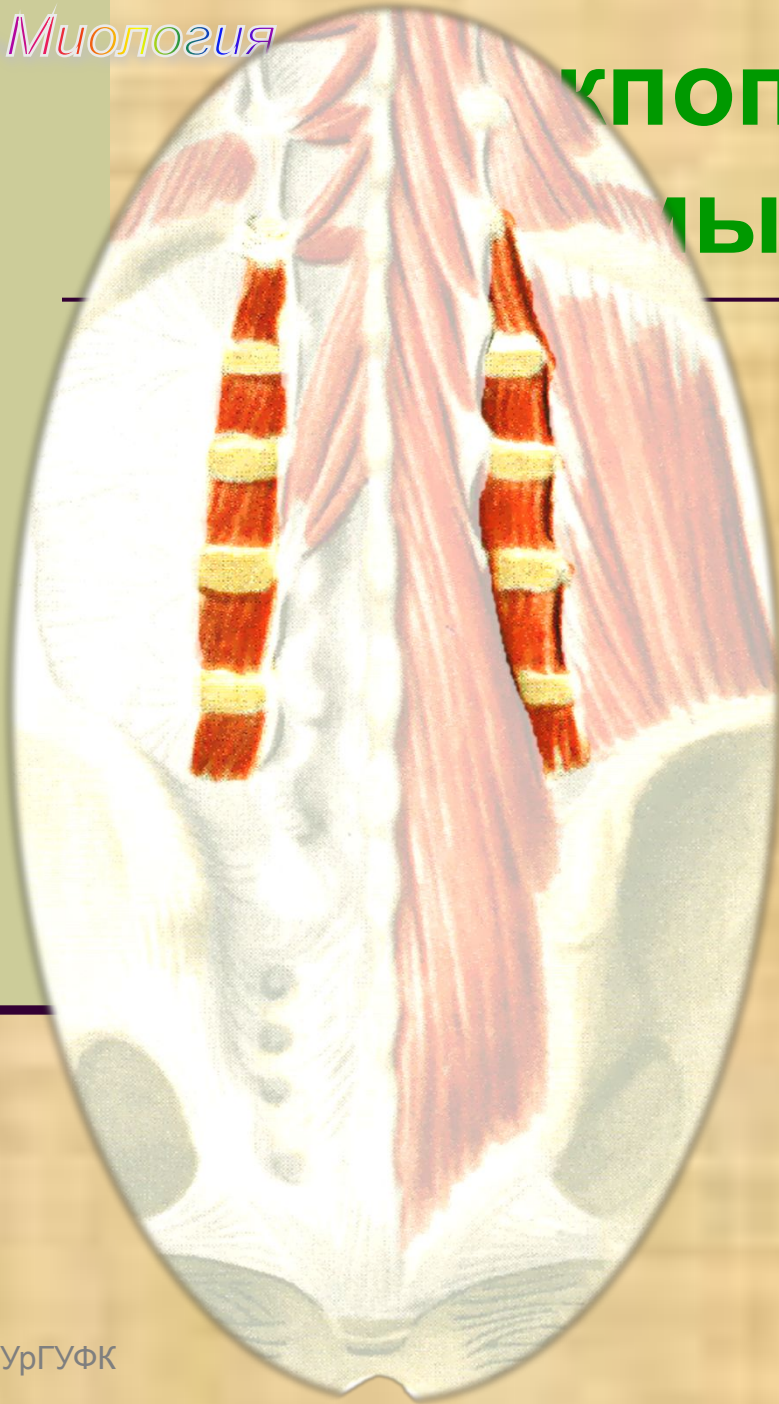


*Лучше
выражены в
поясничном и
шейном
отделах
позвоночного
столба.*

*Перекидываются
между поперечными
отростками
смежных позвонков*

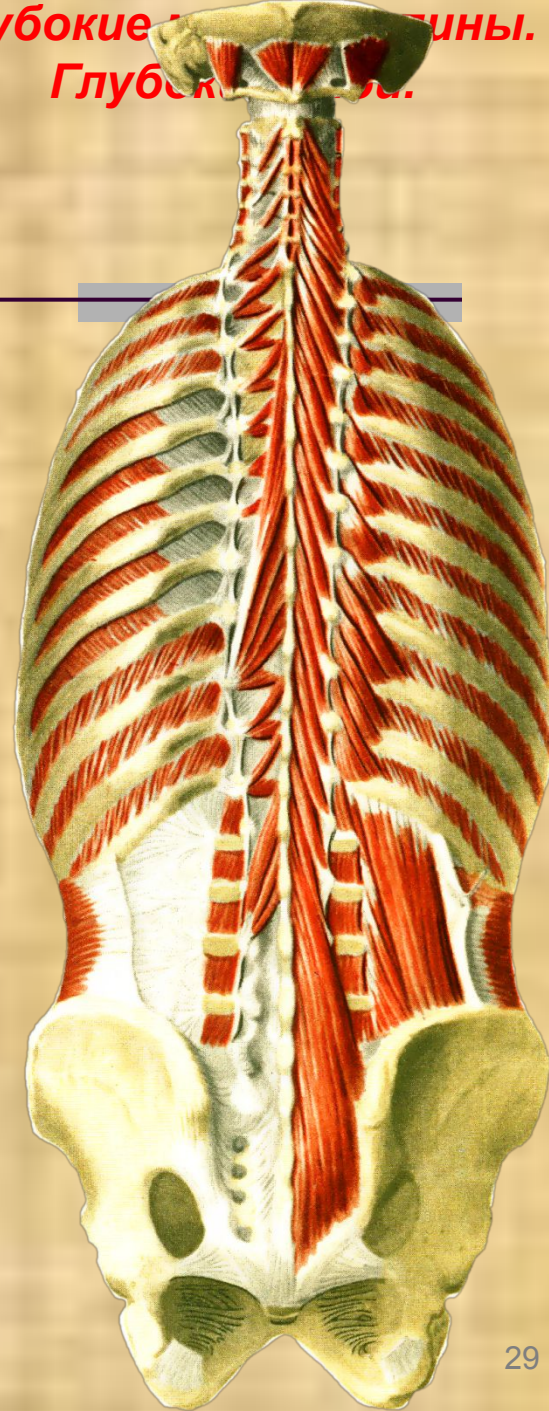


КПОПЕРЕЧНЫЕ МЫШЦЫ

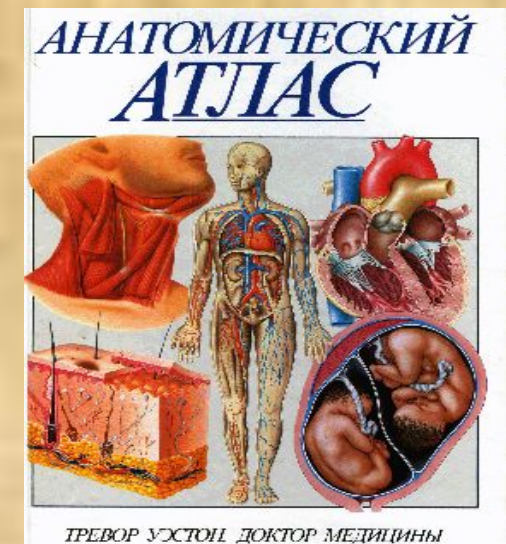
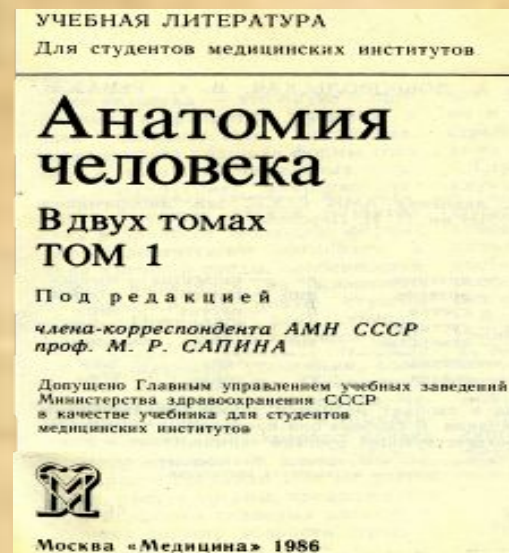
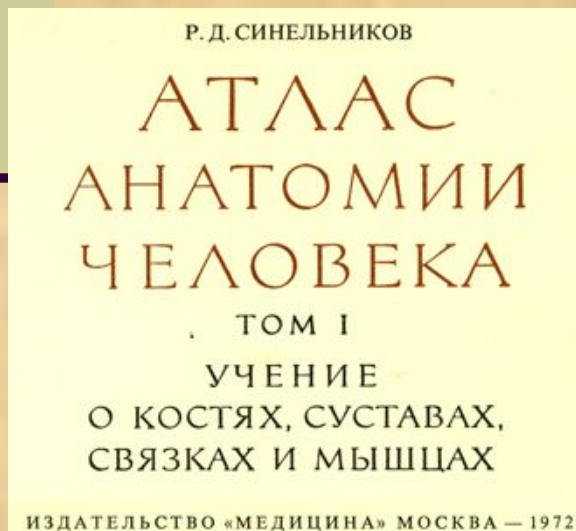
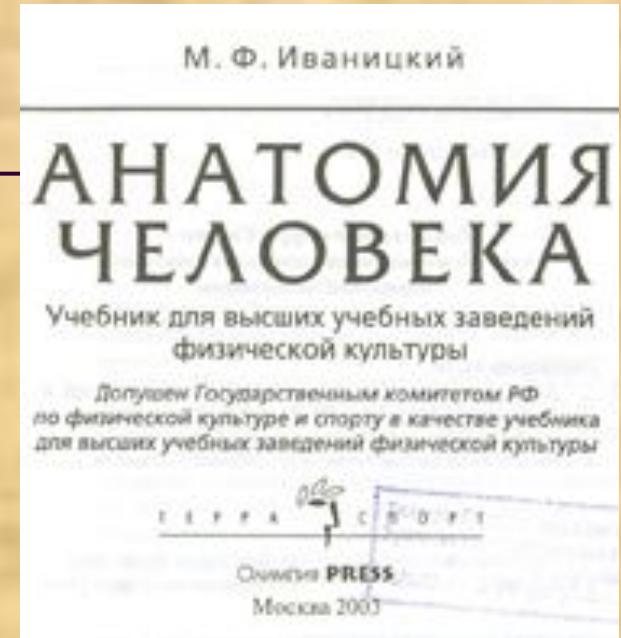
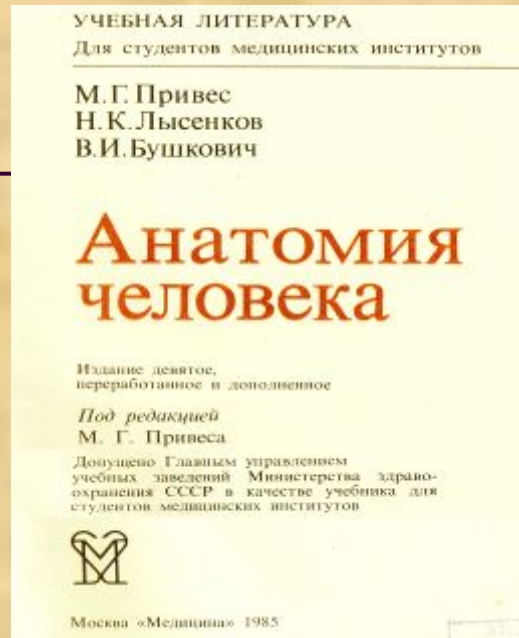
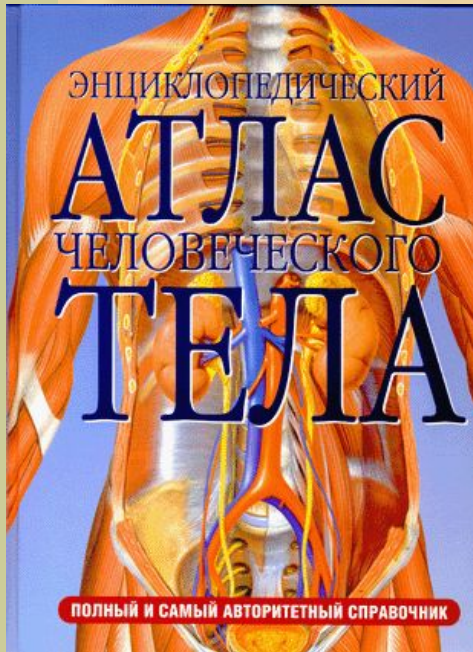


Функция:

Наклоняют
позвоночный
столб в
сторону
сокращения.



При подготовке темы была использована литература:



Мультимедийное сопровождение
темы подготовил
Самсонов С.А.



Руководитель проекта, заведующий
кафедрой естественнонаучных
дисциплин УГУФК, к.м.н., доцент
А. И. Доронин



Екатеринбург, 2010 г.