

# Задачи по комплексному оформлению товарных зон в гипермаркетах «О'КЕЙ»

1. Изготовление и монтаж коробов с подсветкой.
2. Изготовление и монтаж стопперов.
3. Изготовление и монтаж шелфтокеров.
4. Дополнительные направляющие.
5. Подготовка визуализаций и фотопривязок к объекту.

# 1. Короб из ПВХ и акрила, с полноцветной печатью и лицевой подсветкой.

## **Техническое описание:**

Лицевая сторона – акрил молочный 3мм, торцевая сторона – ПВХ 3 мм. Лицевая сторона оклеивается пленкой с полноцветной печатью. Торцевая сторона – Oracal 641. Размеры каждого короба 200\*1250\*70мм

## **Монтаж:**

Конструкция монтируется на товарный стеллаж через заднюю стенку, вплотную к существующим направляющим, при помощи саморезов.

## **Стоимость изготовления:**

45 594 руб. / 6 шт.

## **Стоимость монтажа:**

13 440 руб. / 6 шт.

## 2. Стоппер односторонний.

### **Техническое описание:**

Лицевая сторона - панель композитная 3мм, с полноцветной печатью и накаткой пленки.

### **Монтаж:**

Конструкция монтируется на существующие направляющие, а так же на 2 добавленные направляющие вплотную, через саморезы.

# 3. Шелфтокер

## **Техническое описание:**

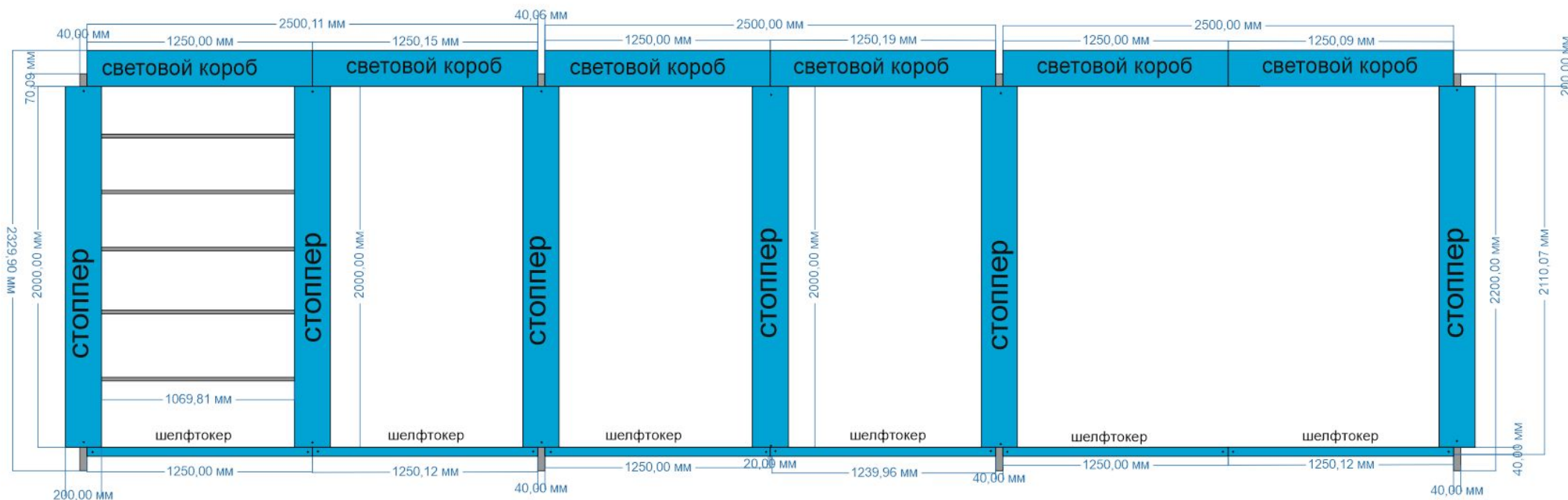
Шелфтокеры выполнены из ПЭТа, на ПВХ 3мм, на двухстороннем скотче.

## **Монтаж:**

Конструкция монтируется к плоской прочной поверхности через саморезы, вплотную.

# Схема конструктива.

Световой короб через заднюю стенку крепится при помощи саморезов вплотную к существующему профилю.  
Стопперы крепятся через саморезы вплотную к профилю. Шелфтокер крепятся через саморезы вплотную к профилю

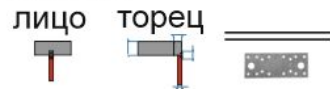




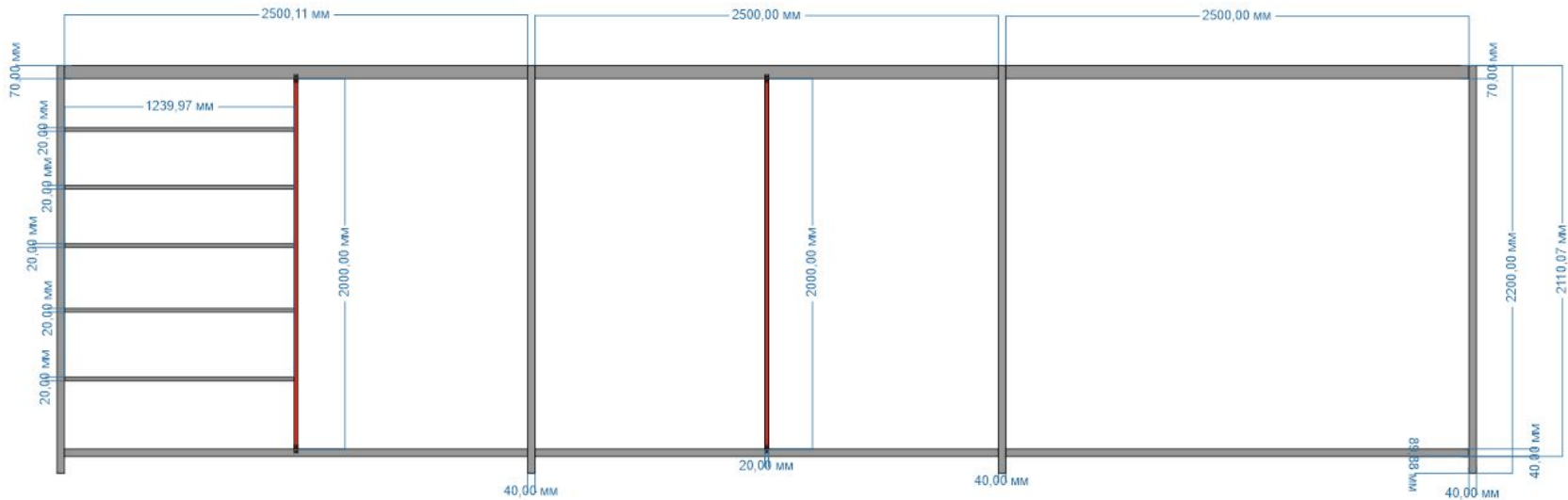
# Схема конструктива.

## УЗЕЛ КРЕПЛЕНИЯ

Схема крепления дополнительных вертикальных направляющих из профильной трубы 20\*20мм, окрашенной в грунт

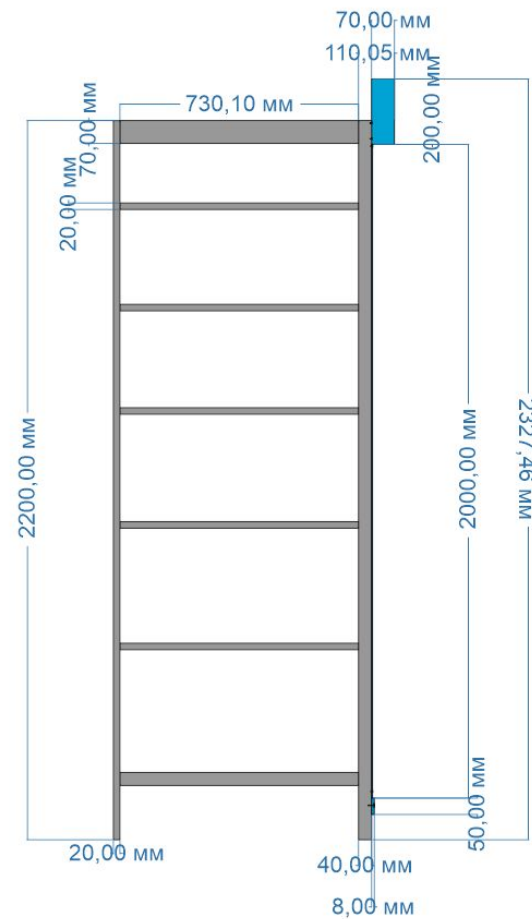


Существующий металлокаркас с добавлением направляющих в виде профильной трубы 20\*20мм



# Схема конструктива.

торцевая сторона



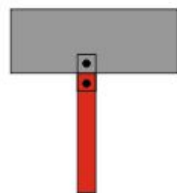


# Схема конструктива.

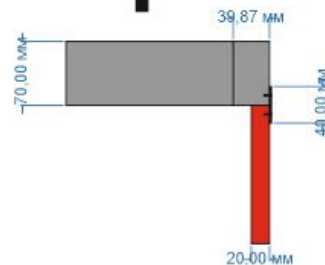
## УЗЕЛ КРЕПЛЕНИЯ

Схема крепления дополнительных вертикальных направляющих из профильной трубы 20\*20мм, окрашенной в грунт

лицо



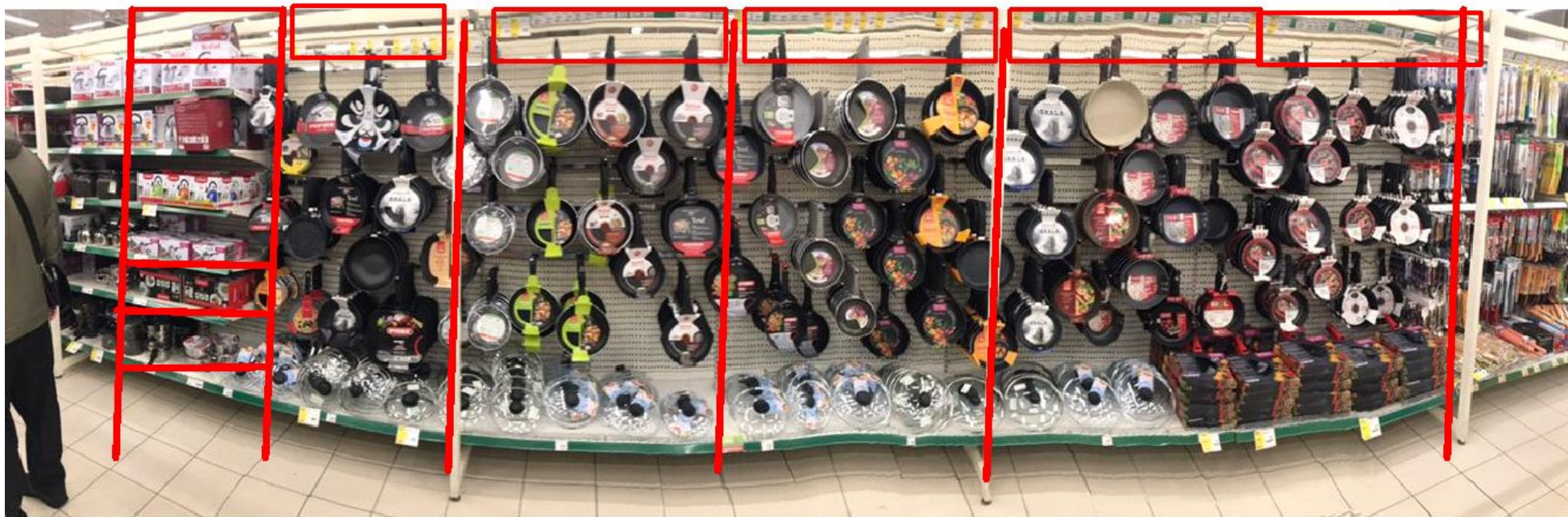
торец



металлическая пластина для монтажа профиля к существующему каркасу



# Фото объекта



# Итоговая стоимость.

**Итоговая стоимость работ за 1 объект:**

**Итоговая стоимость работ при тираже 5 объектов:**

**Итоговая стоимость работ при тираже 10 объектов:**

**Итоговая стоимость работ при тираже 23 объектов:**

**Итоговая стоимость работ при тираже 73 объектов:**