

**Фрида
Кало**

Фри́да Ка́ло де Риве́ра

A portrait of Frida Kahlo, the Mexican artist, is shown against a green background with white and pink flowers. She is wearing a dark blue or black shawl over a red and yellow patterned blouse, and a large, ornate gold necklace. Her hair is styled in her signature braids, adorned with a crown of pink and red flowers. The text 'FRIDA KAHLO (1907 - 1954)' is overlaid in white, bold, sans-serif font across the center of the image.

FRIDA KAHLO
(1907 - 1954)

Первый карандашный набросок «Авария»



17 de Septiembre de 1926 - FRIDA Kahlo (Accidente)

Национальный институт Мексики





Проверим, насколько хорошо вы разбираетесь в искусстве?



Назовите автора



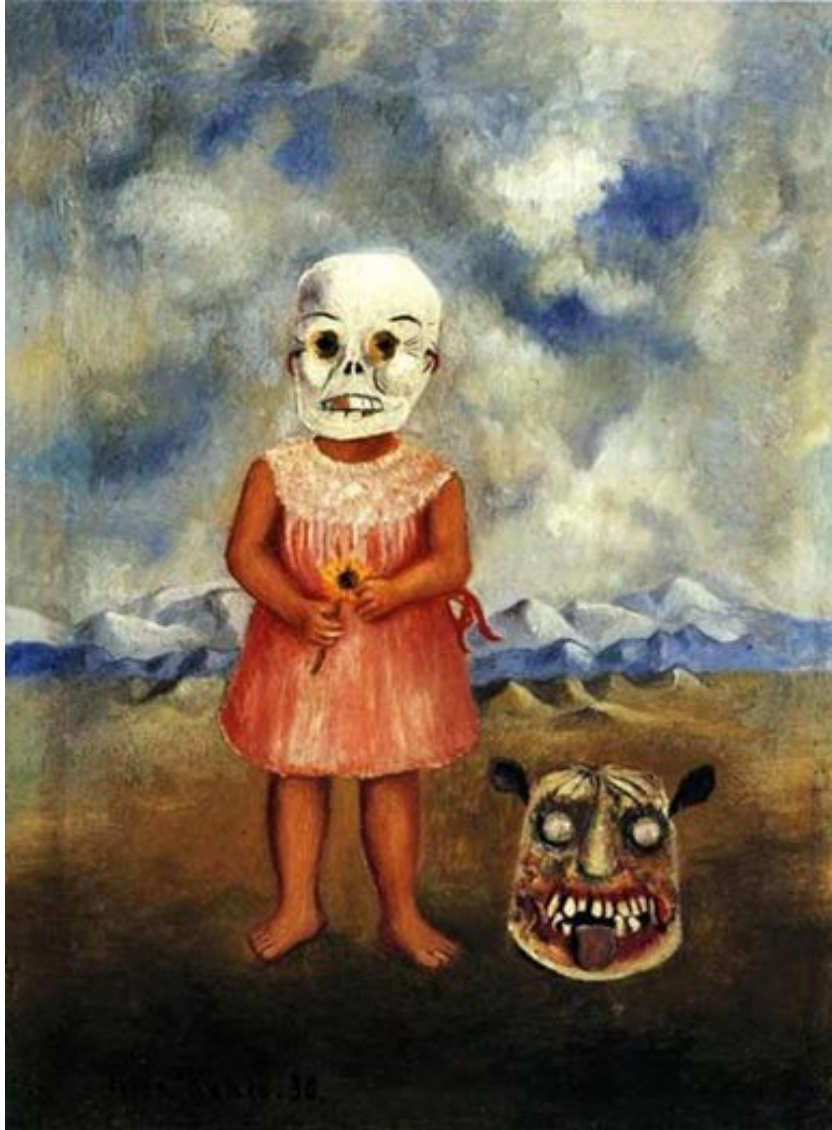
- 1)Диего Ривера
- 2)Фрида Кало
- 3)Сикейрос

Назовите автора



- 1)Фрида Кало
- 2)Сикейрос
- 3)Диего Ривера

Назовите автора



- 1)Фрида Кало
- 2)Сикейрос
- 3)Диего Ривера

Назовите автора



- 1) Сикейрос
- 2) Фрида Кало
- 3) Диего Ривера