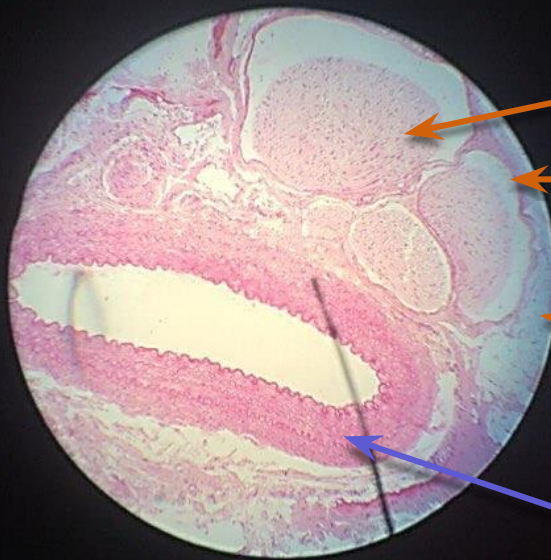


Гистология Диагностика №2

НЕРВ (сосудисто-нервный пучок)

Сосудисто-нервный пучок. Му



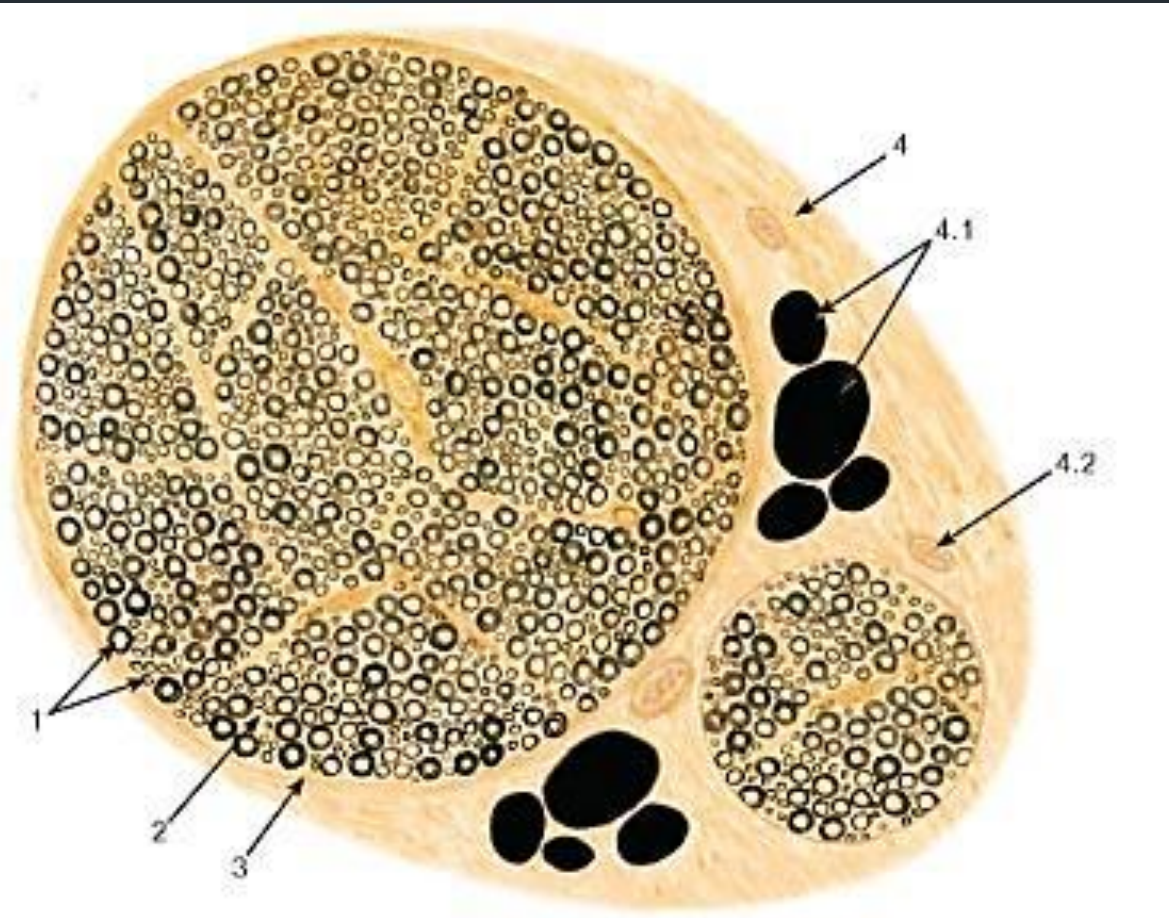
эндоневрий

периневрий

эпиневрй

Артерия
мышечного типа

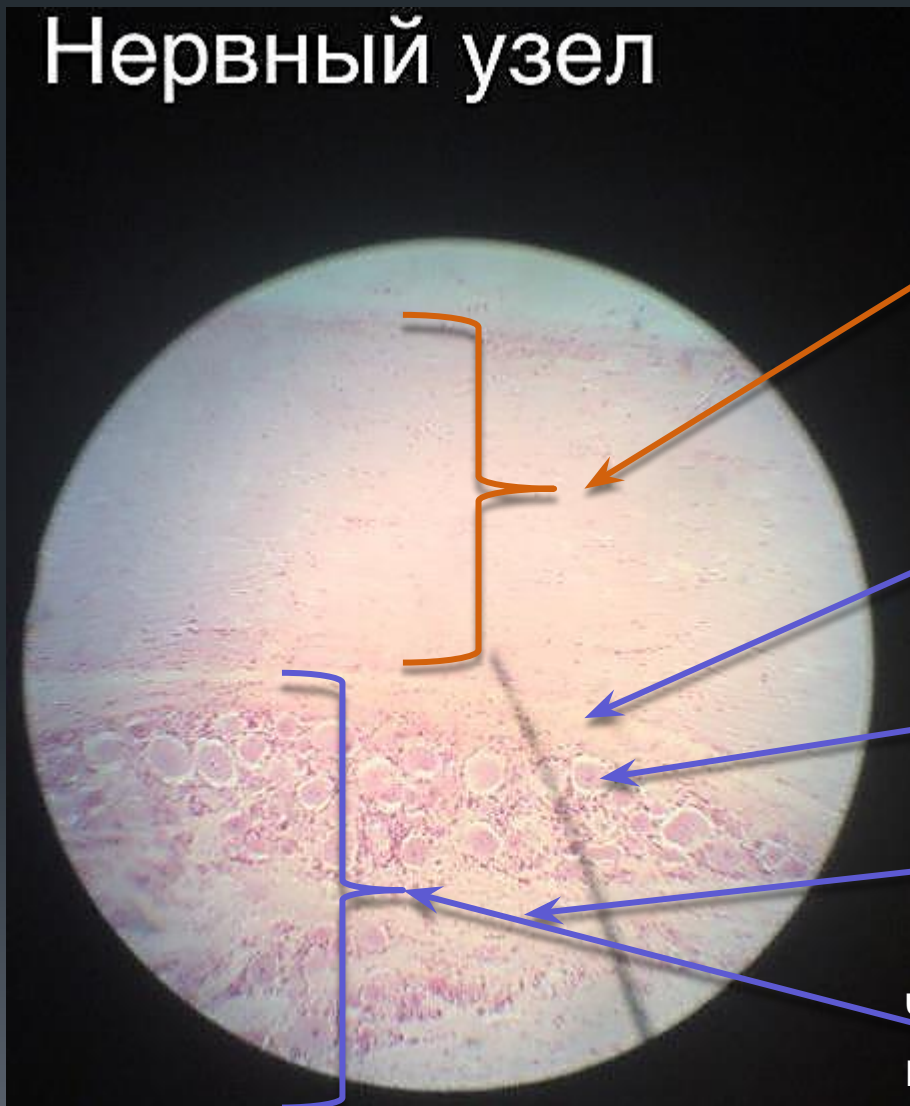
НЕРВ (сосудисто-нервный пучок)



- 1 – нервные волокна
- 2 – эндоневрий
- 3 – периневрий
- 4 – эпиневрй
- 4.1 – жировая ткань
- 4.2 – кровеносный сосуд

Спинной ганглий

Нервный узел



Передний корешок

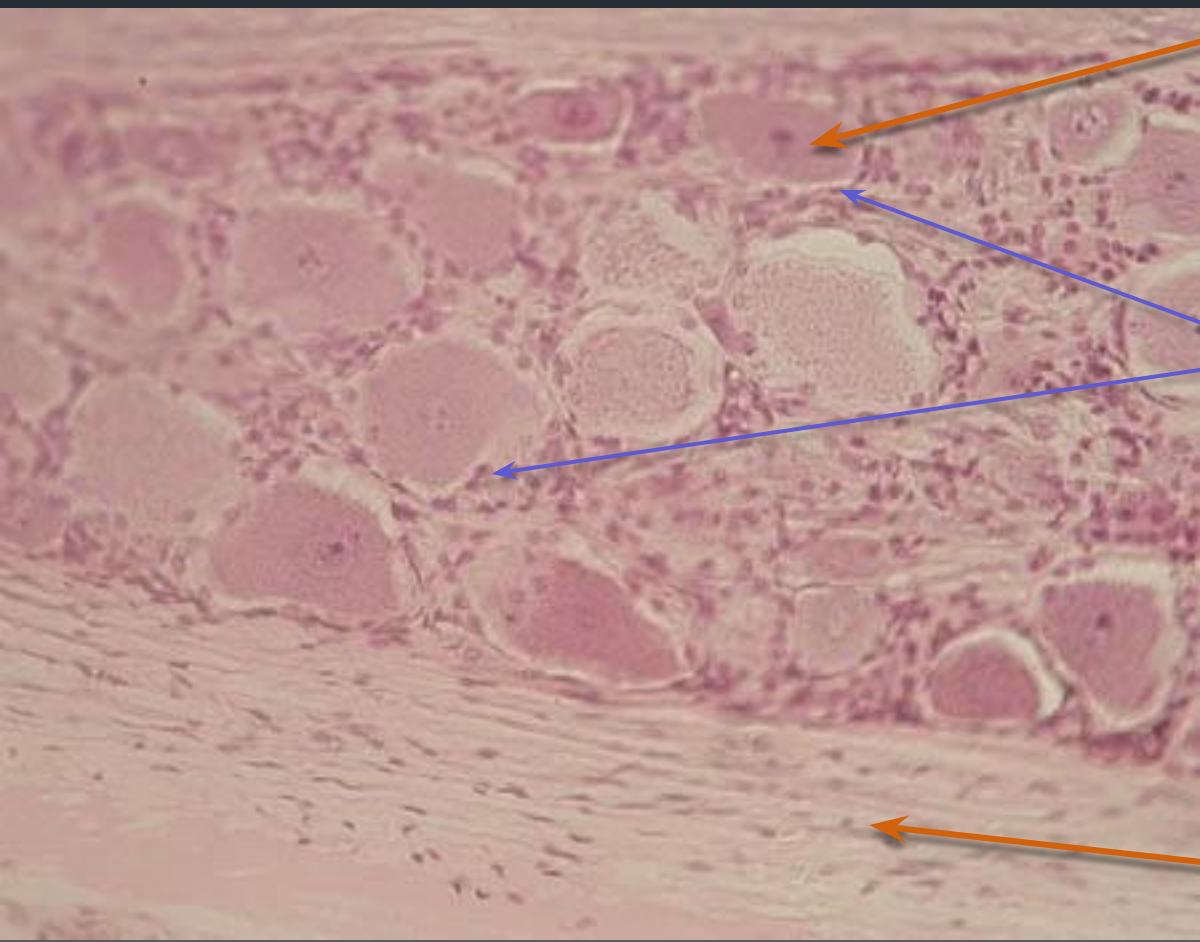
Соединительнотканная капсула

Тело псевдоуниполярного чувствительного нейрона

Нервные волокна

Чувствительный ганглий спинномозгового нерва (задний корешок)

Спинной ганглий



Тело нейрона

Клетки-сателлиты
(спутники),
нейроглиальные
клетки

Нервные волокна

Спинной мозг

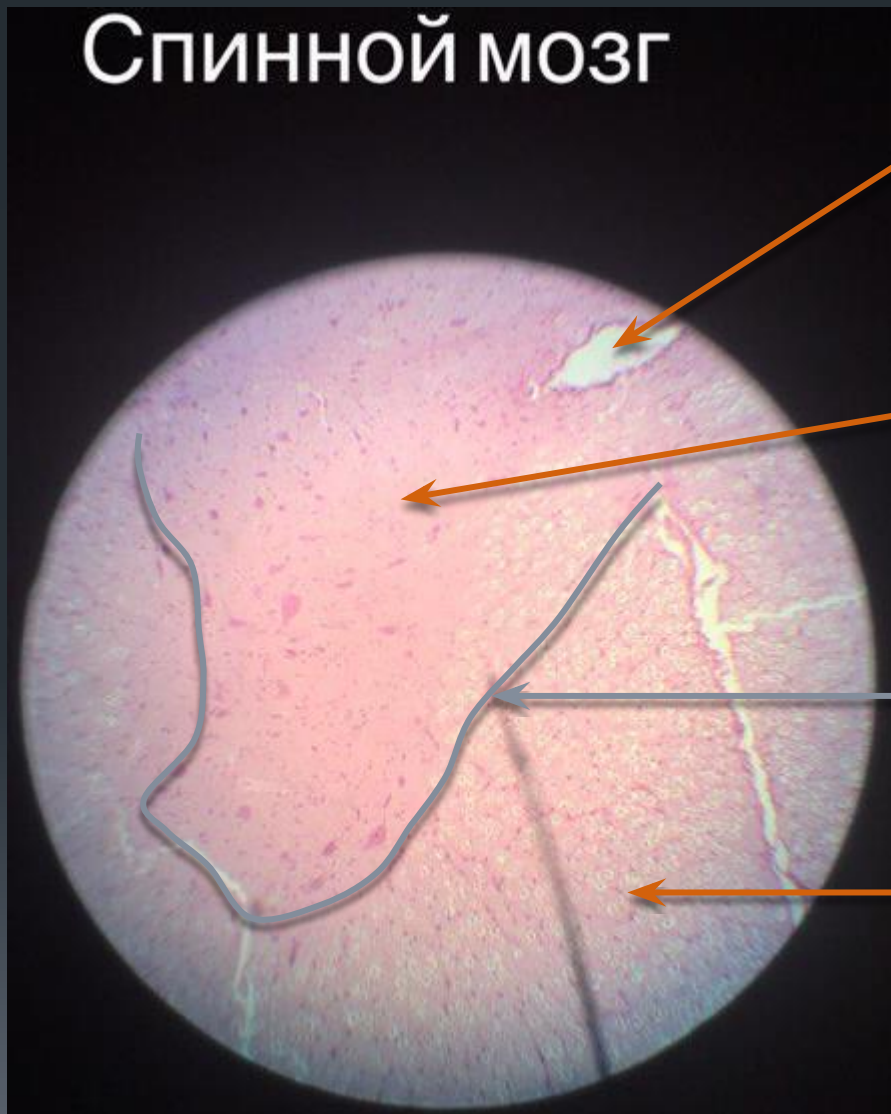
Спинной мозг

Центральный канал

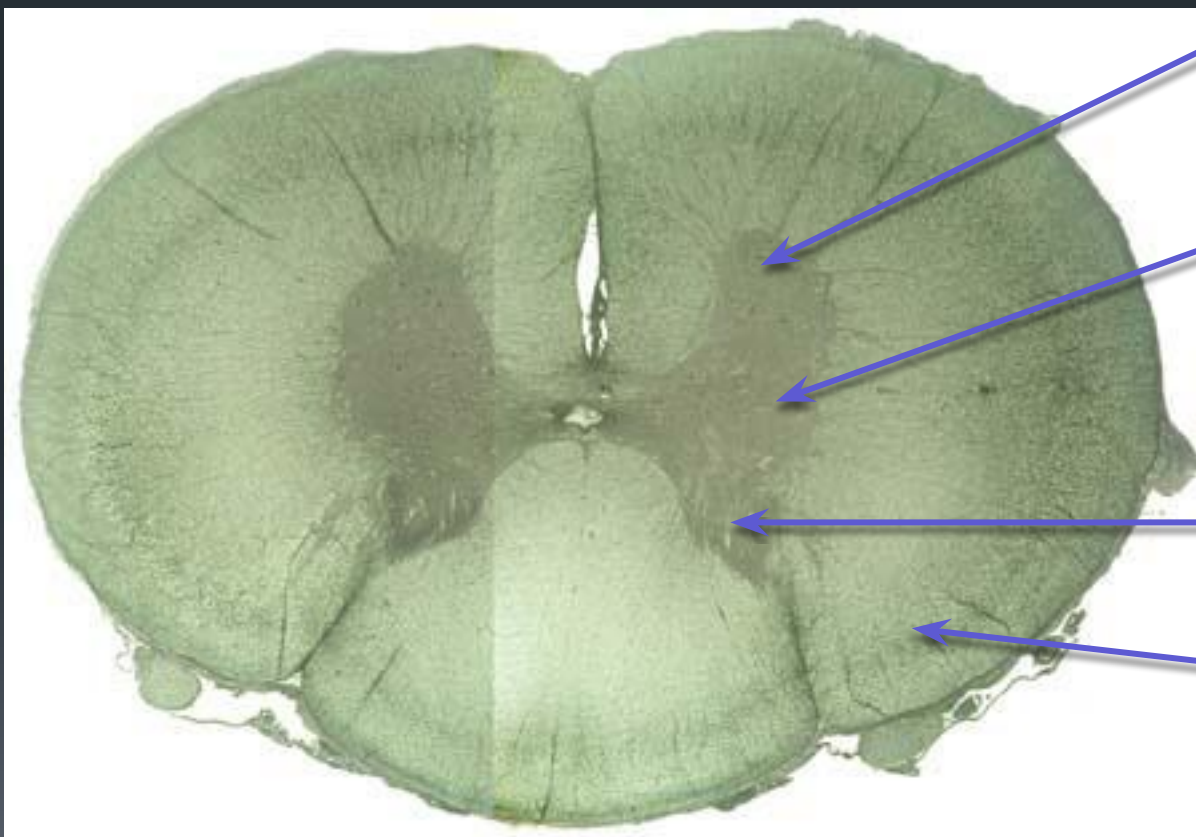
Серое вещество
(тела нейронов)

Граница между серым
и белым веществом

Белое вещество
(нервные волокна)



Спинной мозг



Передние рога
серого вещества

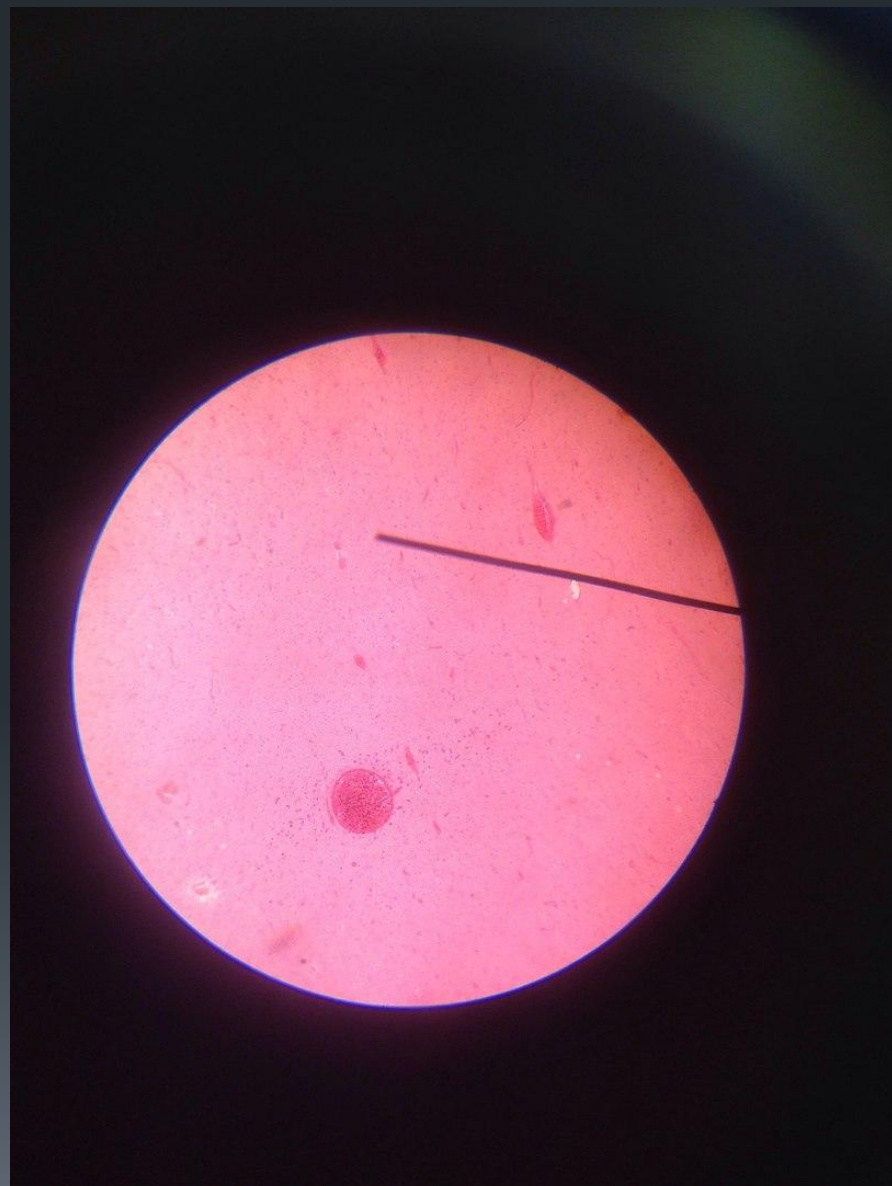
Боковые рога
серого вещества
(C7-L1-2)

Задние рога
серого вещества

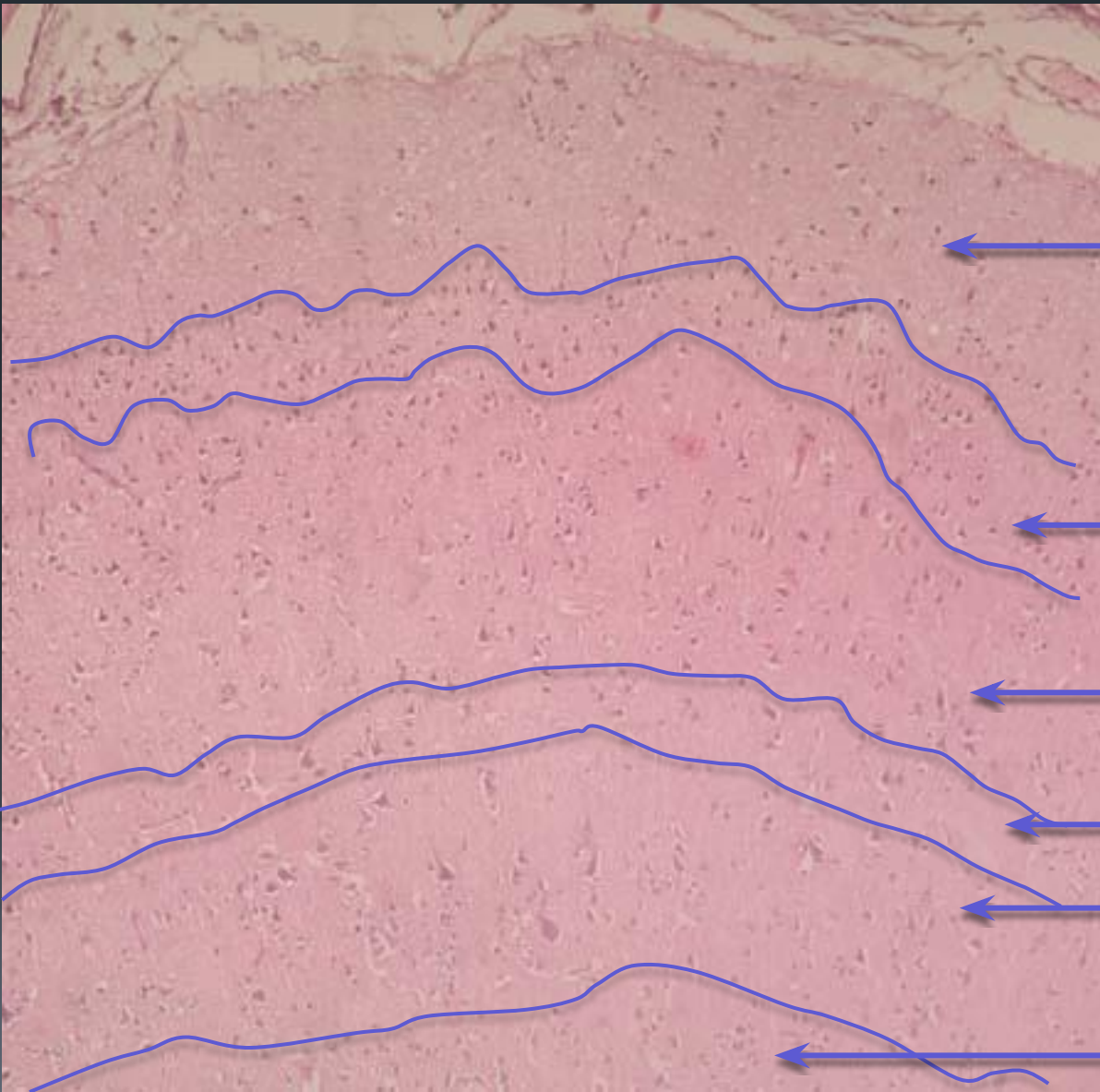
Белое вещество

Кора головного мозга

Кора гм



Кора головного мозга



Молекулярный слой

Наружный зернистый слой

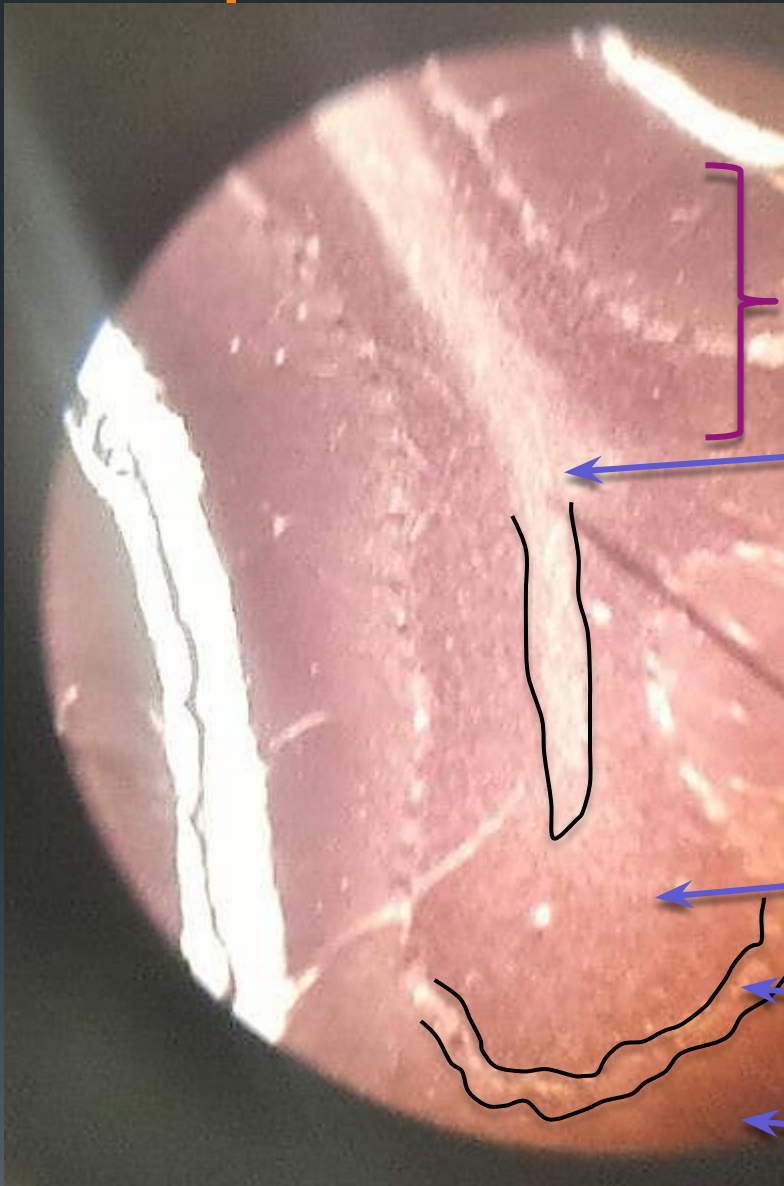
Пирамидный слой

Внутренний зернистый слой

Ганглионарный слой

Слой полиморфных клеток

Кора мозжечка



Серое вещество

Белое вещество

Зернистый слой серого вещества

Слой клеток Пуркинье

Молекулярный слой

Кора мозжечка

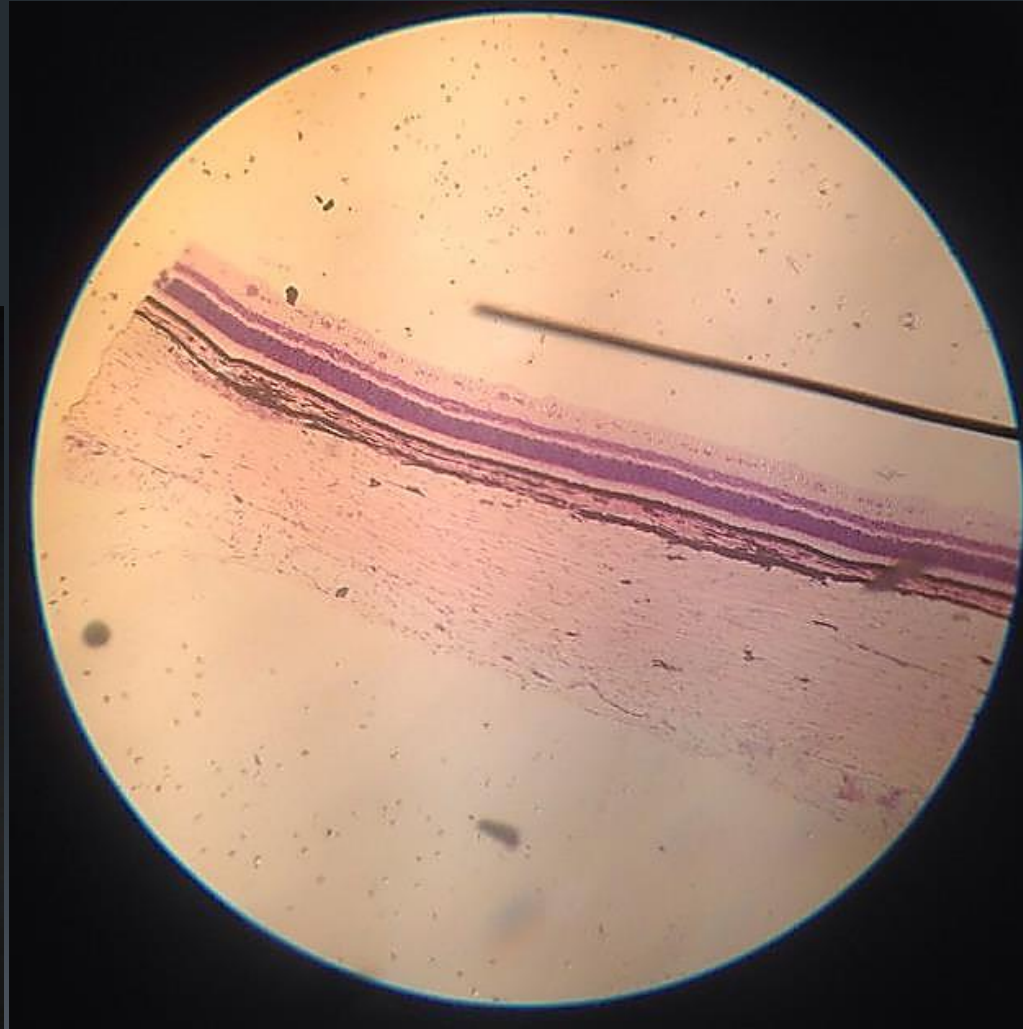
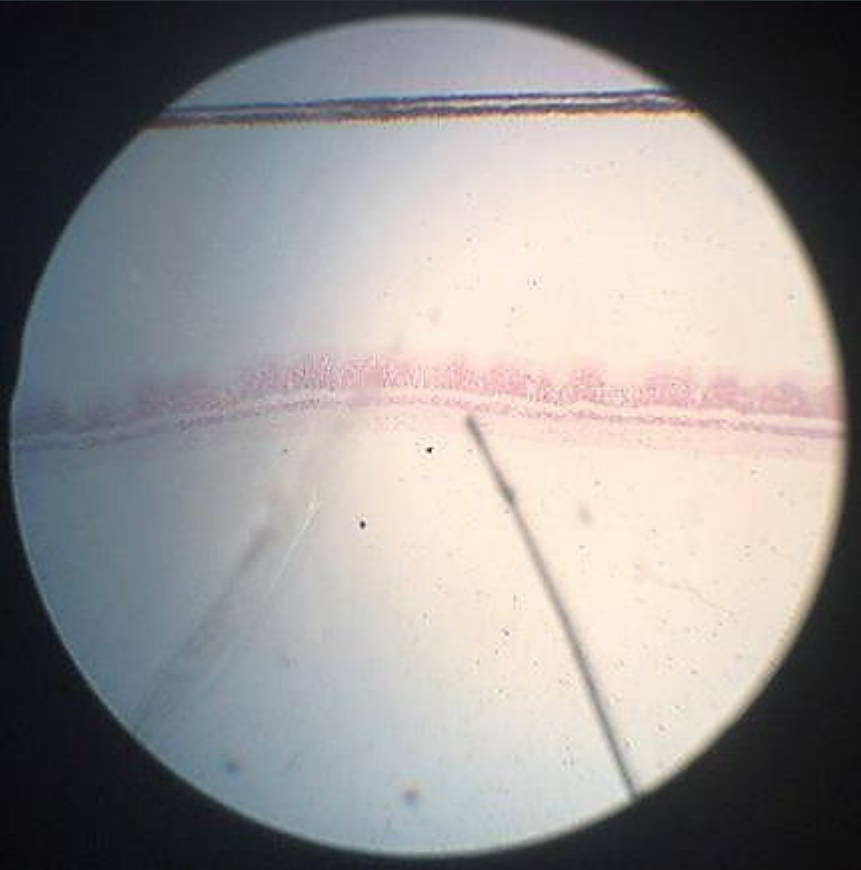


Молекулярный слой

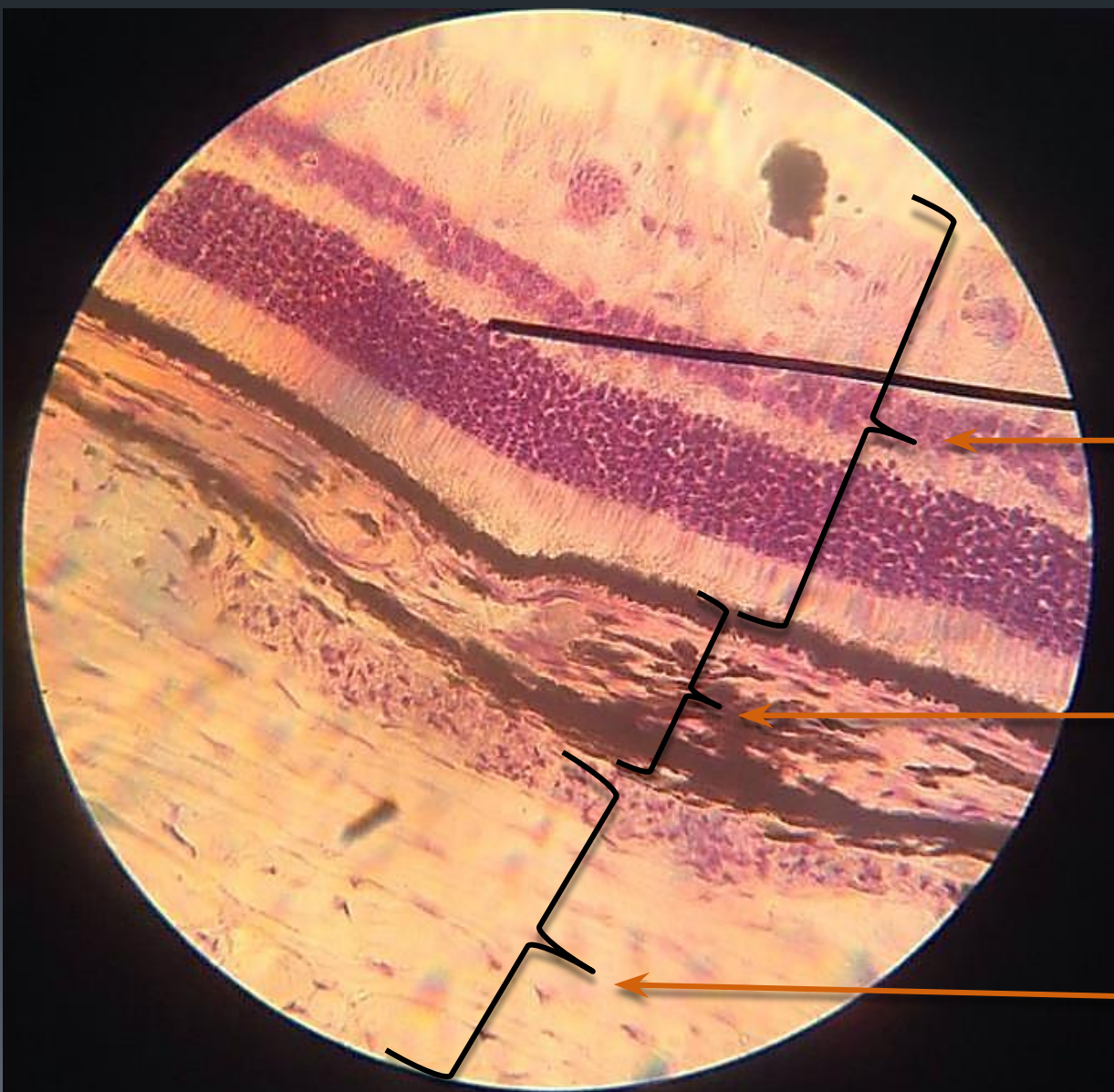
Слой клеток Пуркинье

Зернистый слой

Задняя стенка глаза (дно)



Задняя стенка глаза (дно)

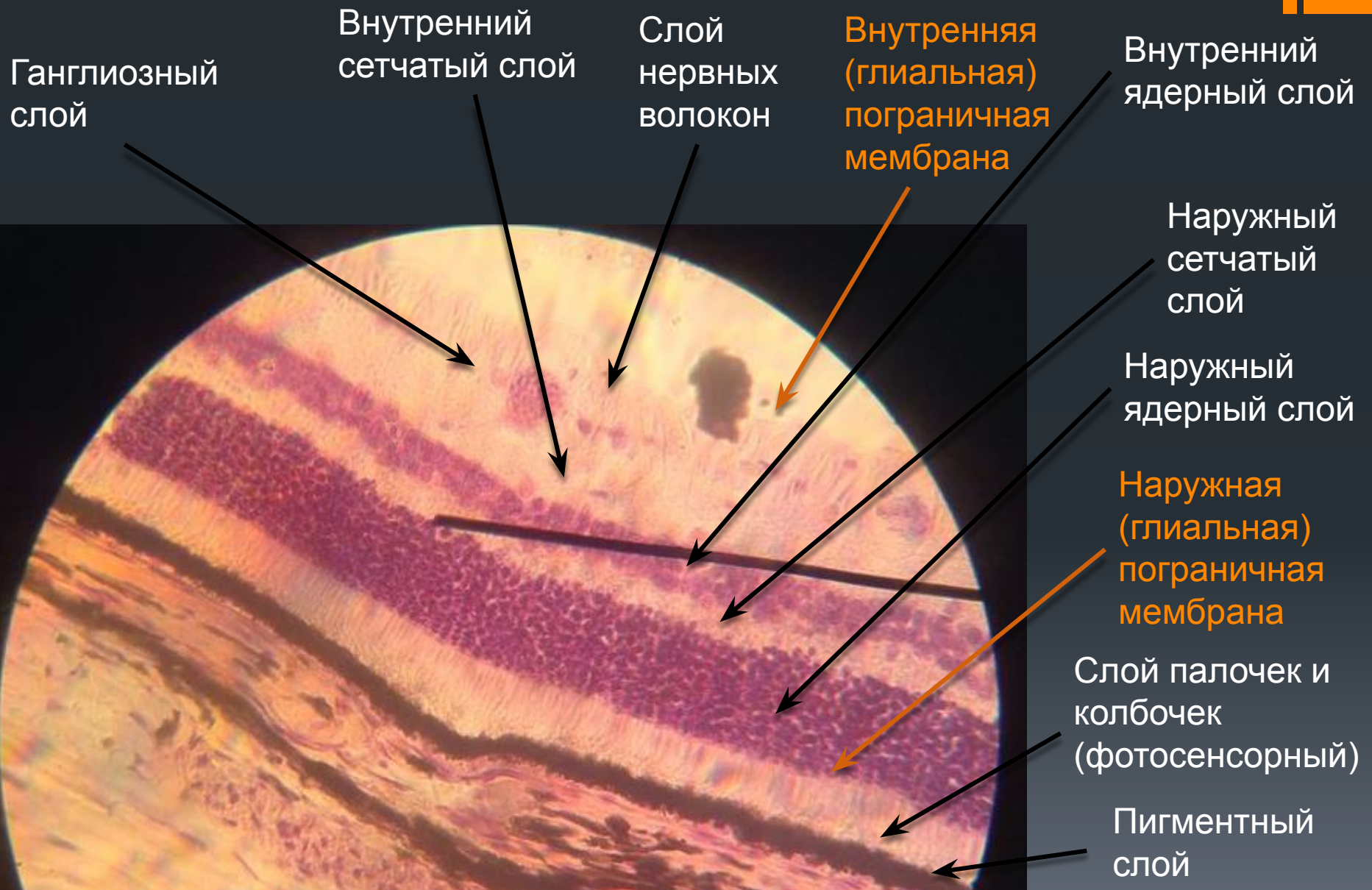


Сетчатка

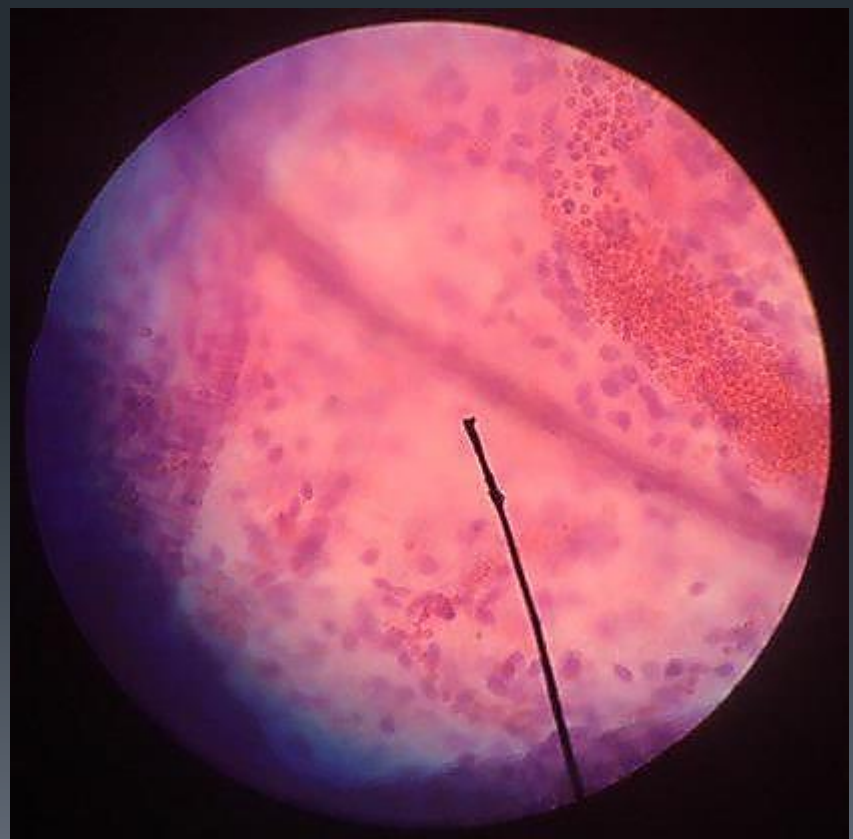
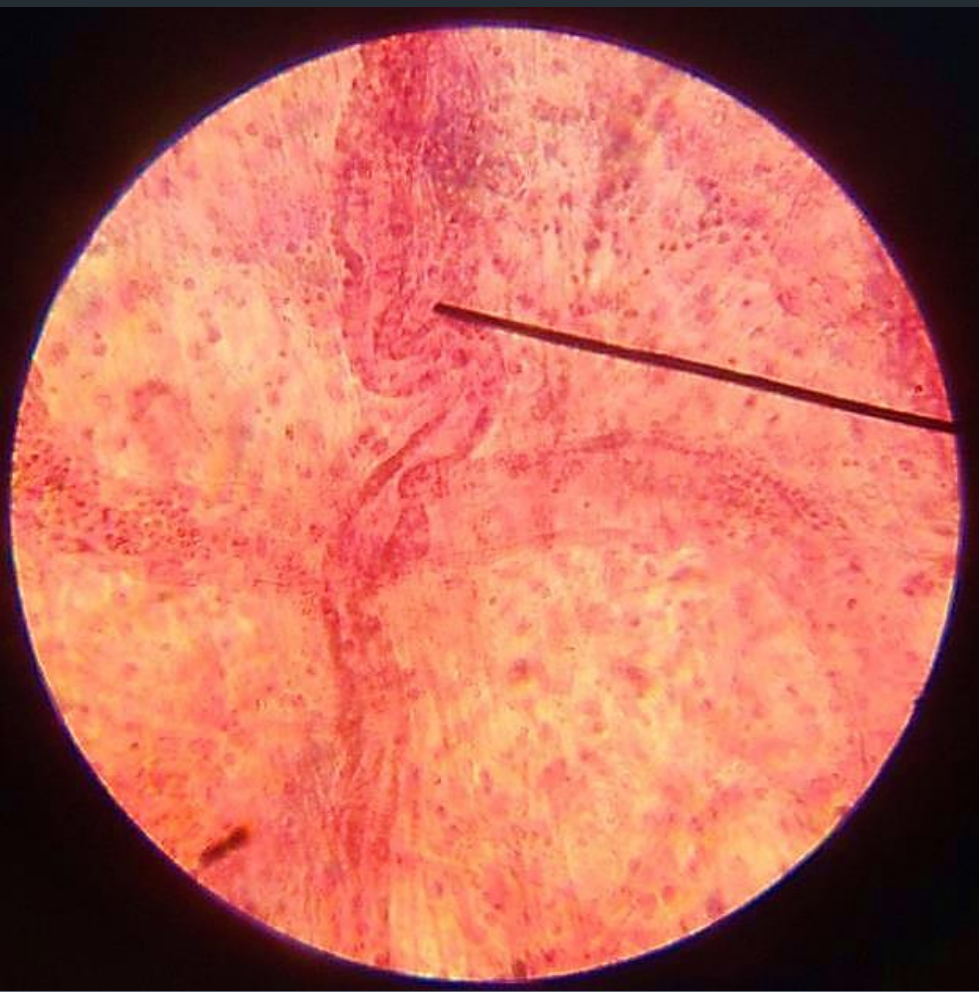
Сосудистая оболочка

Склера

Задняя стенка глаза (дно)



Микроциркуляторное русло

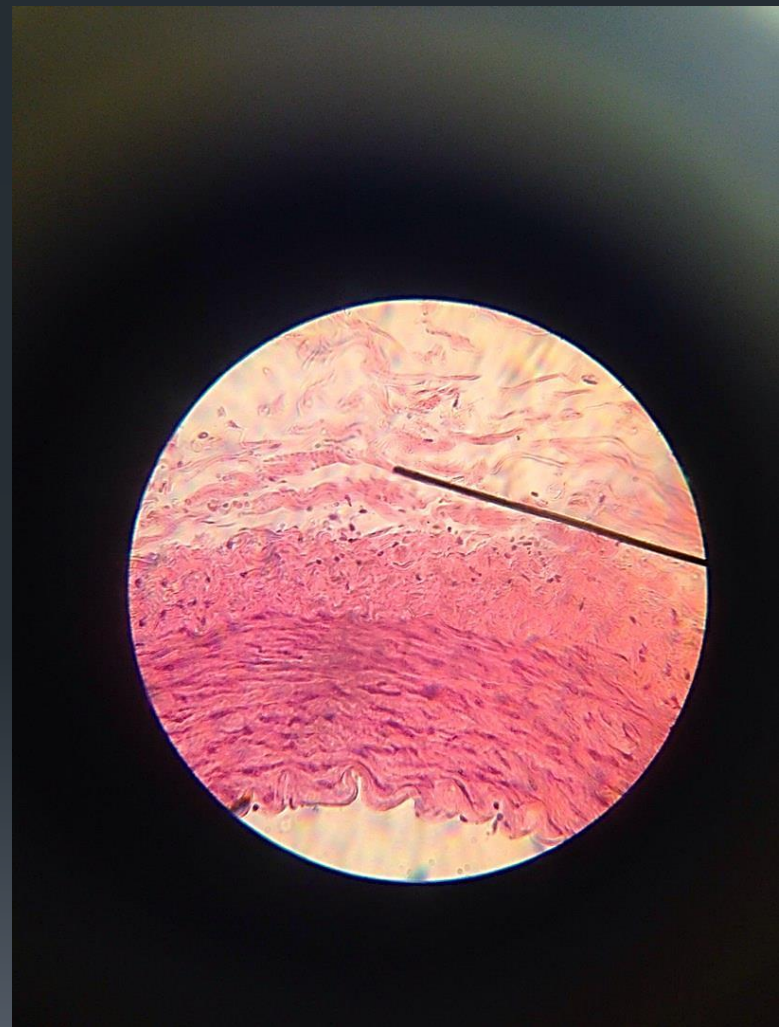
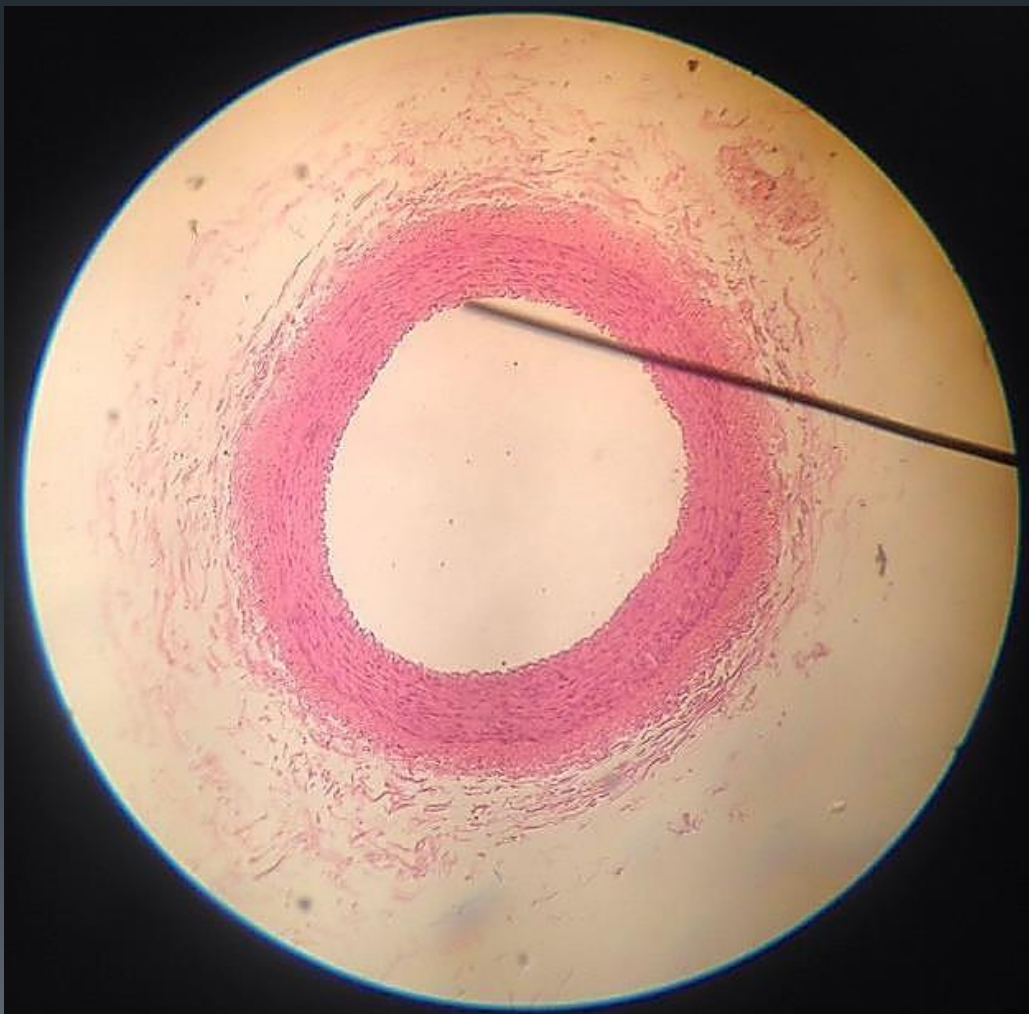


Микроциркуляторное русло

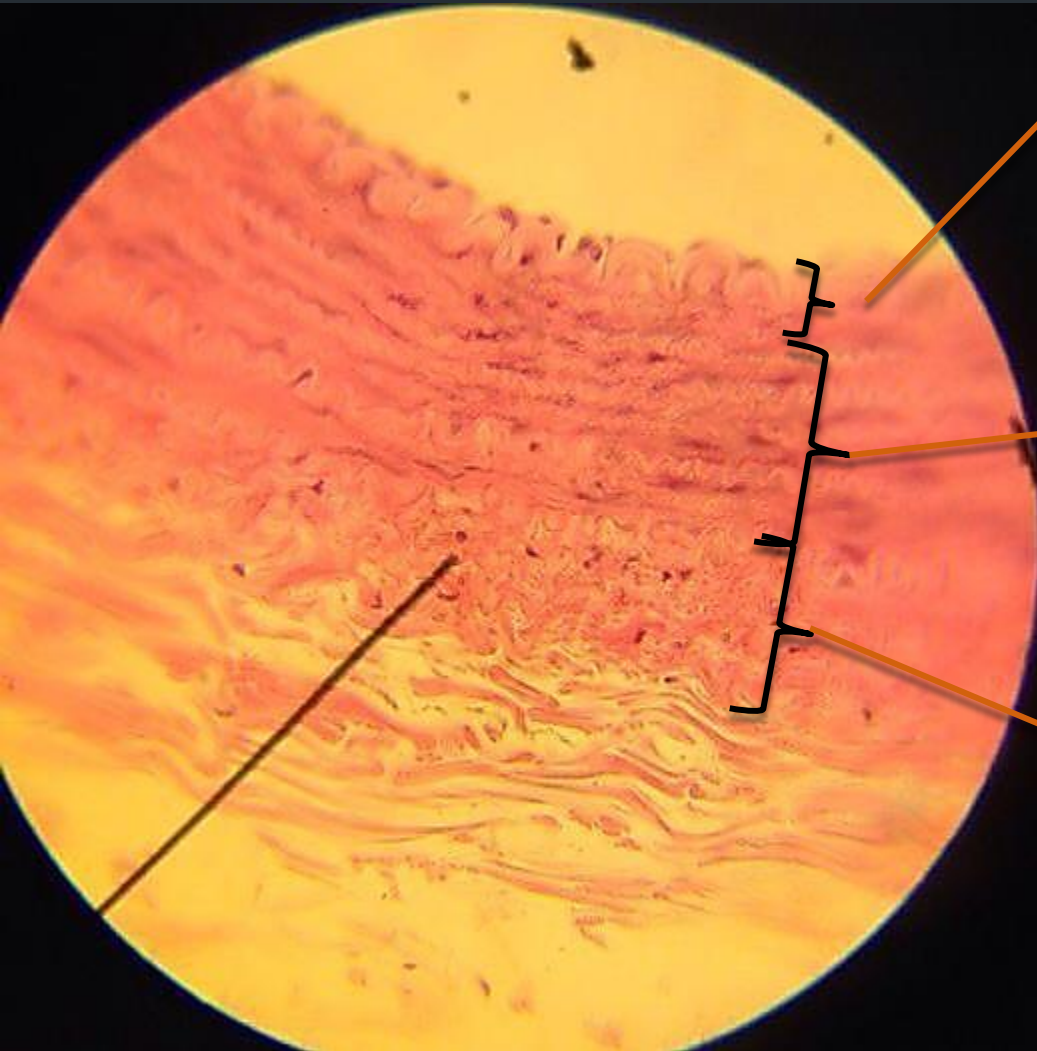
Капилляр



Артерия мышечного типа



Артерия мышечного типа



Внутренняя оболочка (интима)

- Эндотелий
- Субэндотелий
- Внутренняя эластическая мембрана

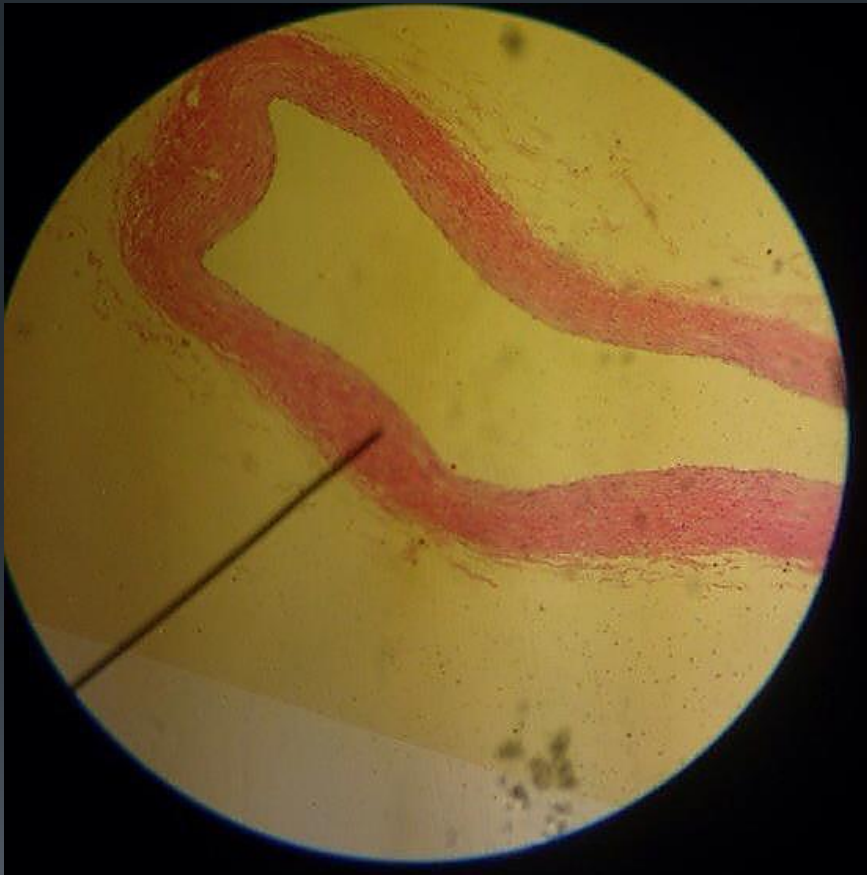
Средняя оболочка (медия)

- Гладкие миоциты
- Эластические волокна

Наружная оболочка (адвентиция)

- РВСТ
- Сосуды сосудов

Вена мышечного типа



Вена мышечного типа

Внутренняя оболочка
(интима)

- Эндотелий
- Субэндотелиальный слой

Средняя оболочка
(медия)

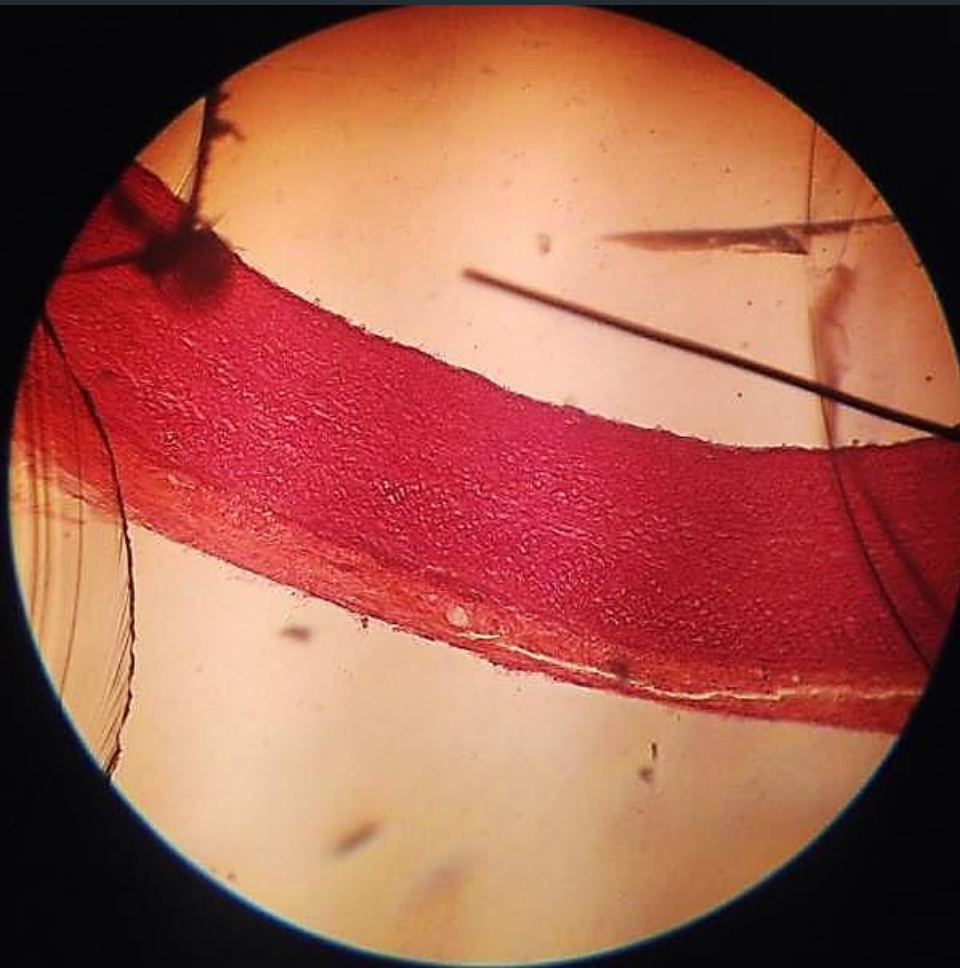
- Гладкие миоциты
- РВСТ

Наружная оболочка
(адвентиция)

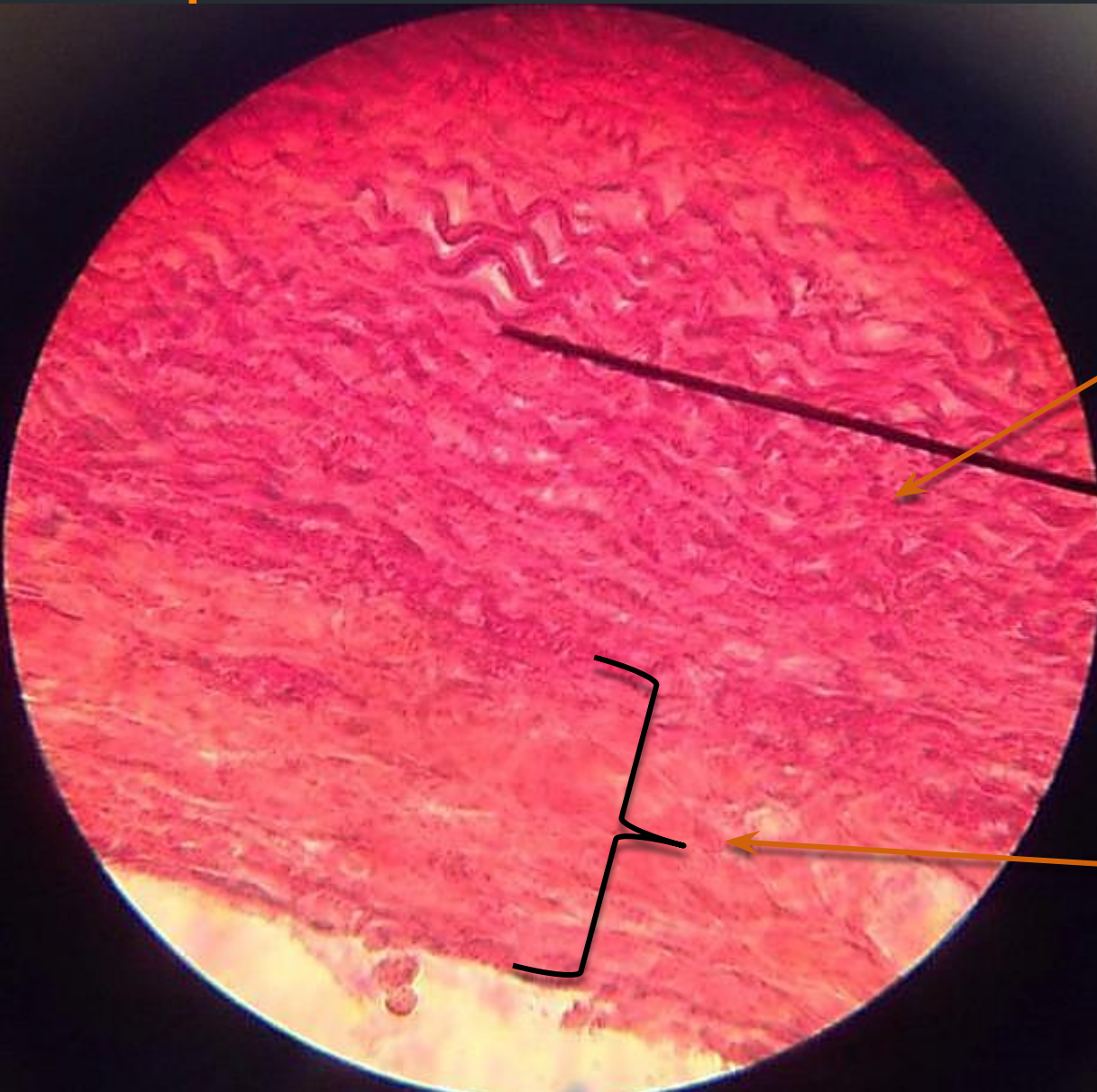
- РВСТ
- Сосуды сосудов



Артерия эластического типа. Аорта



Артерия эластического типа. Аорта



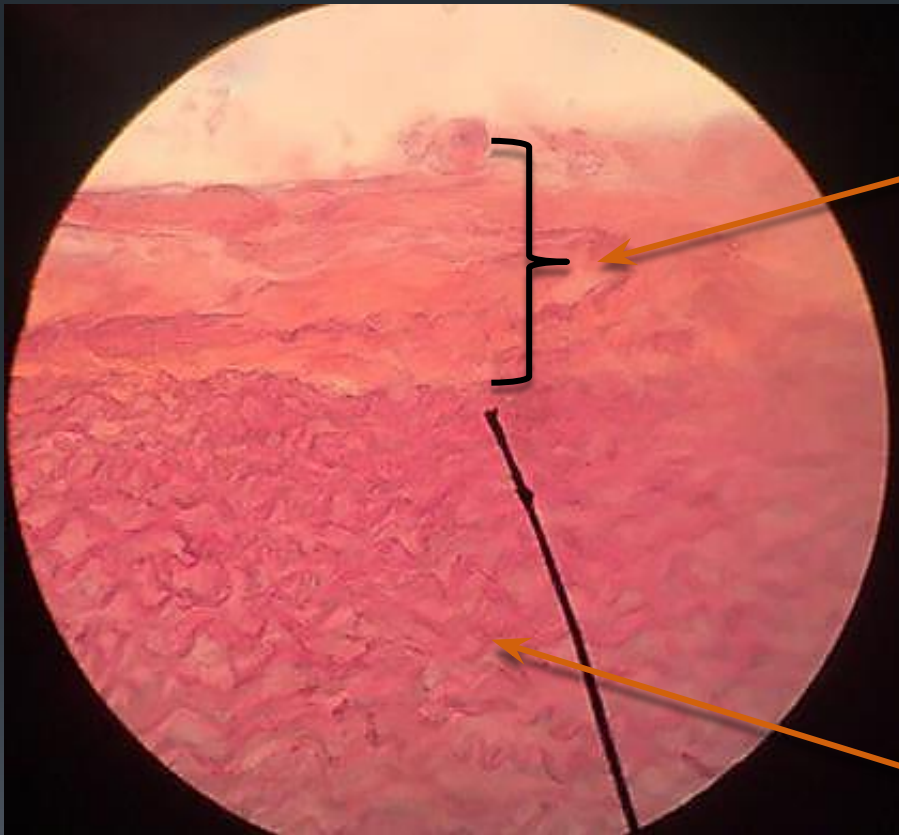
Средняя оболочка (медия)

- Фенестрированные эластические мембраны
- Ядра гладких миоцитов и фибробластов

Внутренняя оболочка (интима)

- Эндотелий
- Субэндотелиальный слой
- Эластические волокна
- Гладкие миоциты

Артерия эластического типа. Аорта

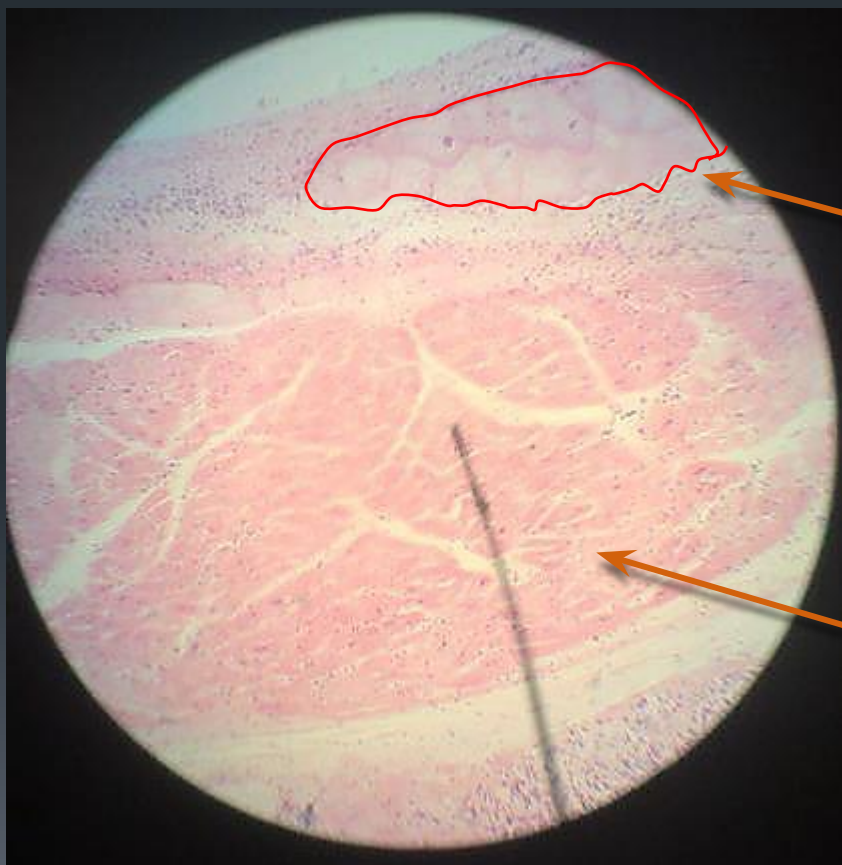


Наружная оболочка (адвентиция)

- РВСТ
- Эластические волокна
- Сосуды сосудов

Средняя оболочка (медия)

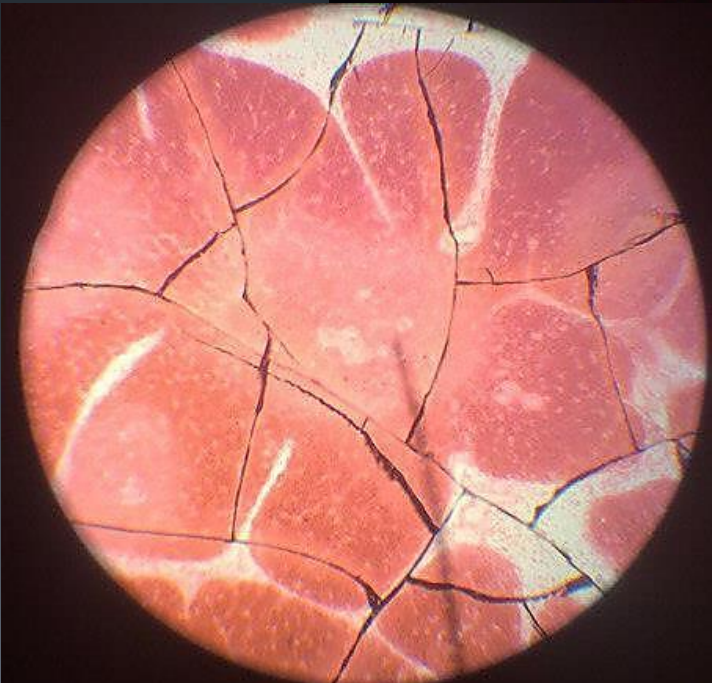
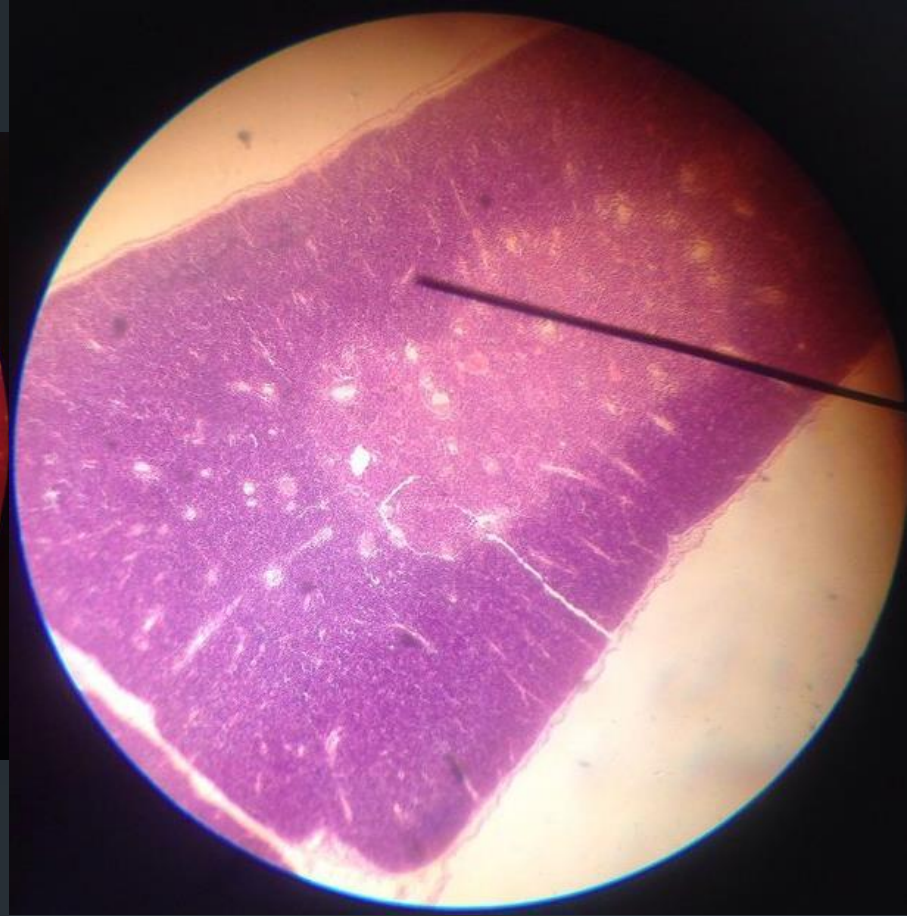
Волокна Пуркинье. Сердце.



Волокна Пуркинье

Миокард

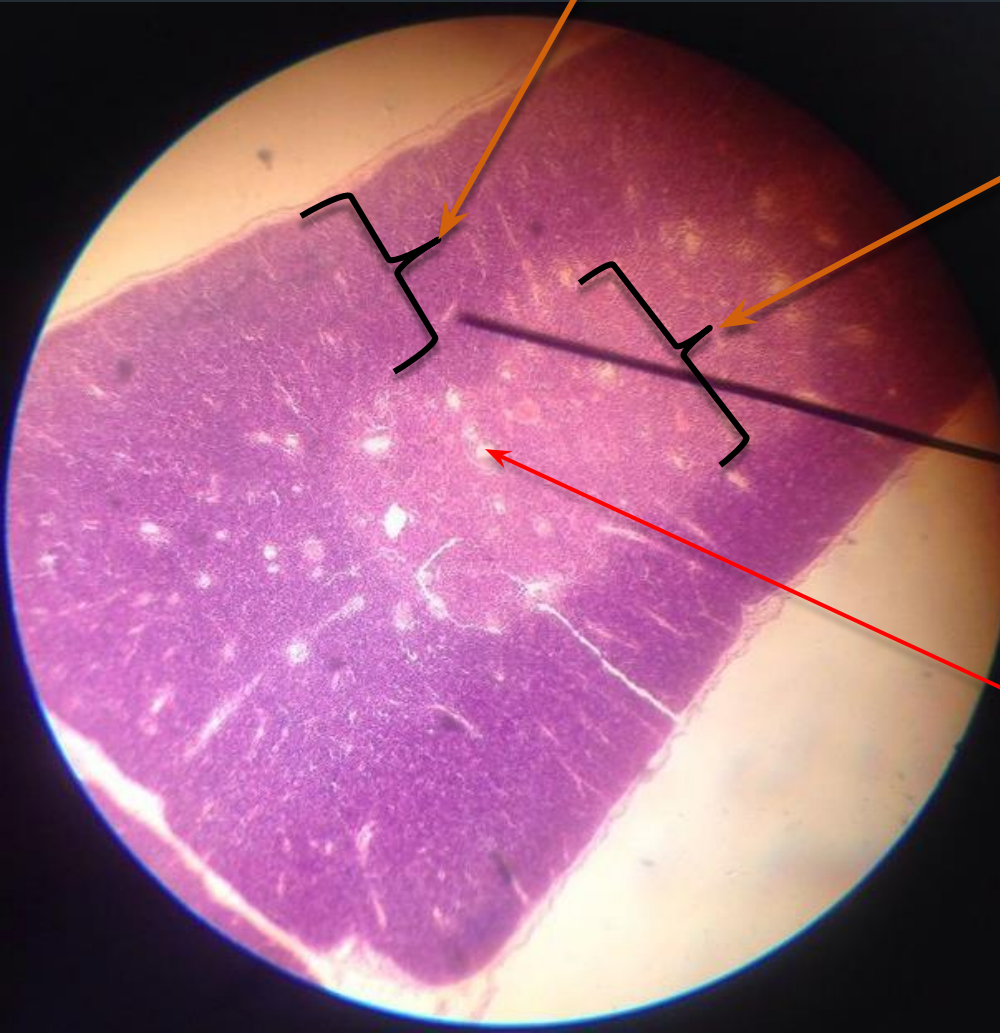
Тимус



Тимус

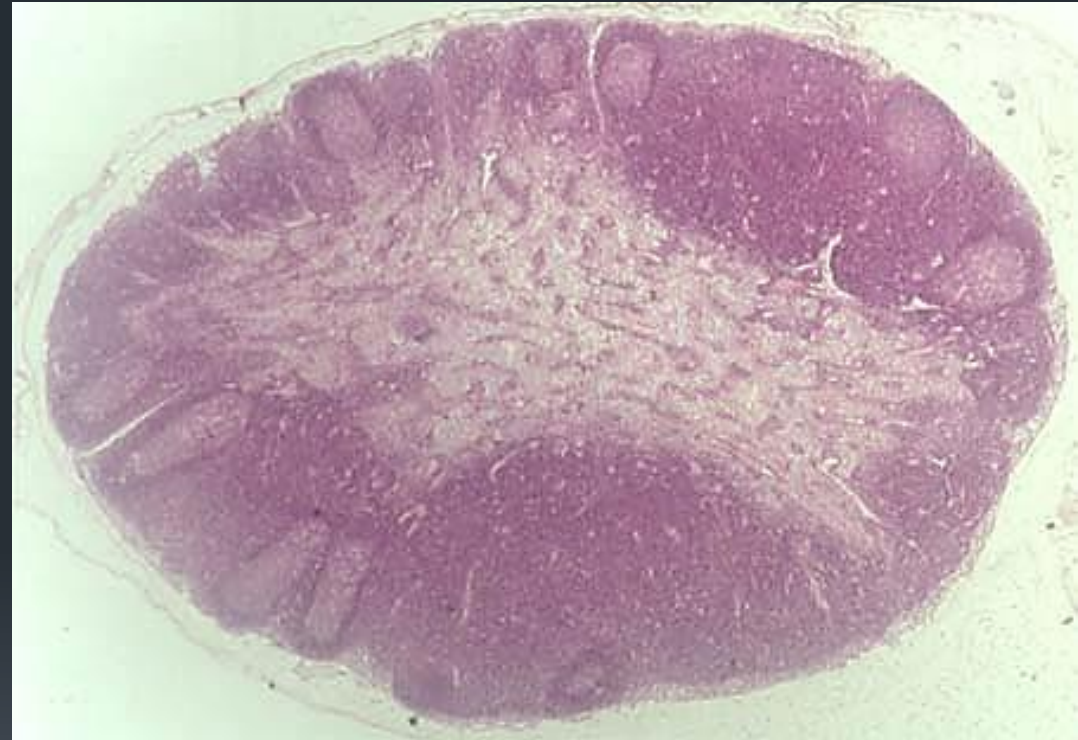
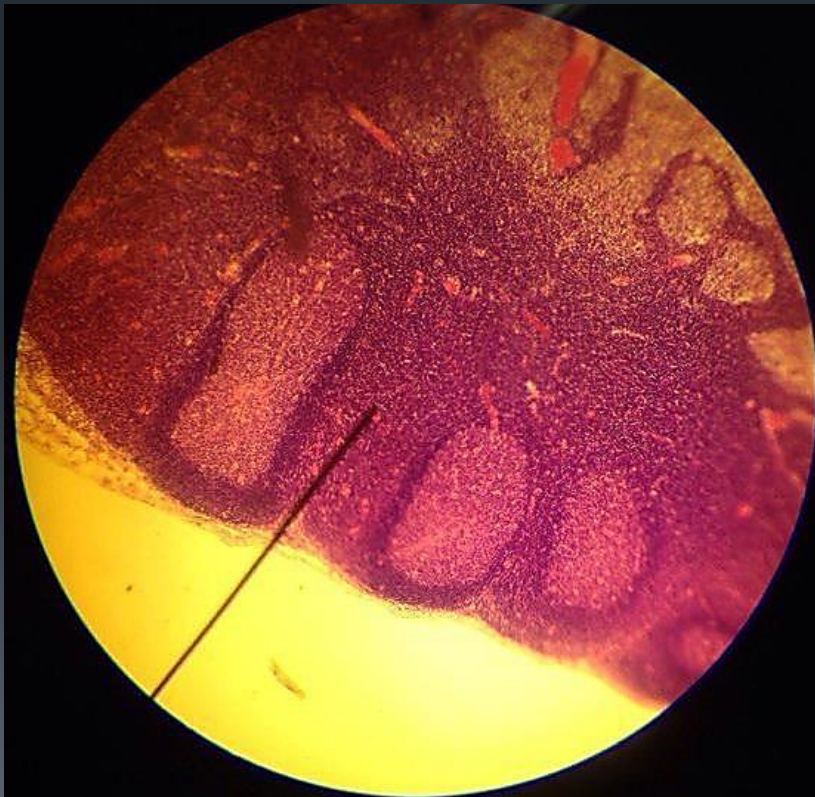
Корковое вещество

Мозговое вещество

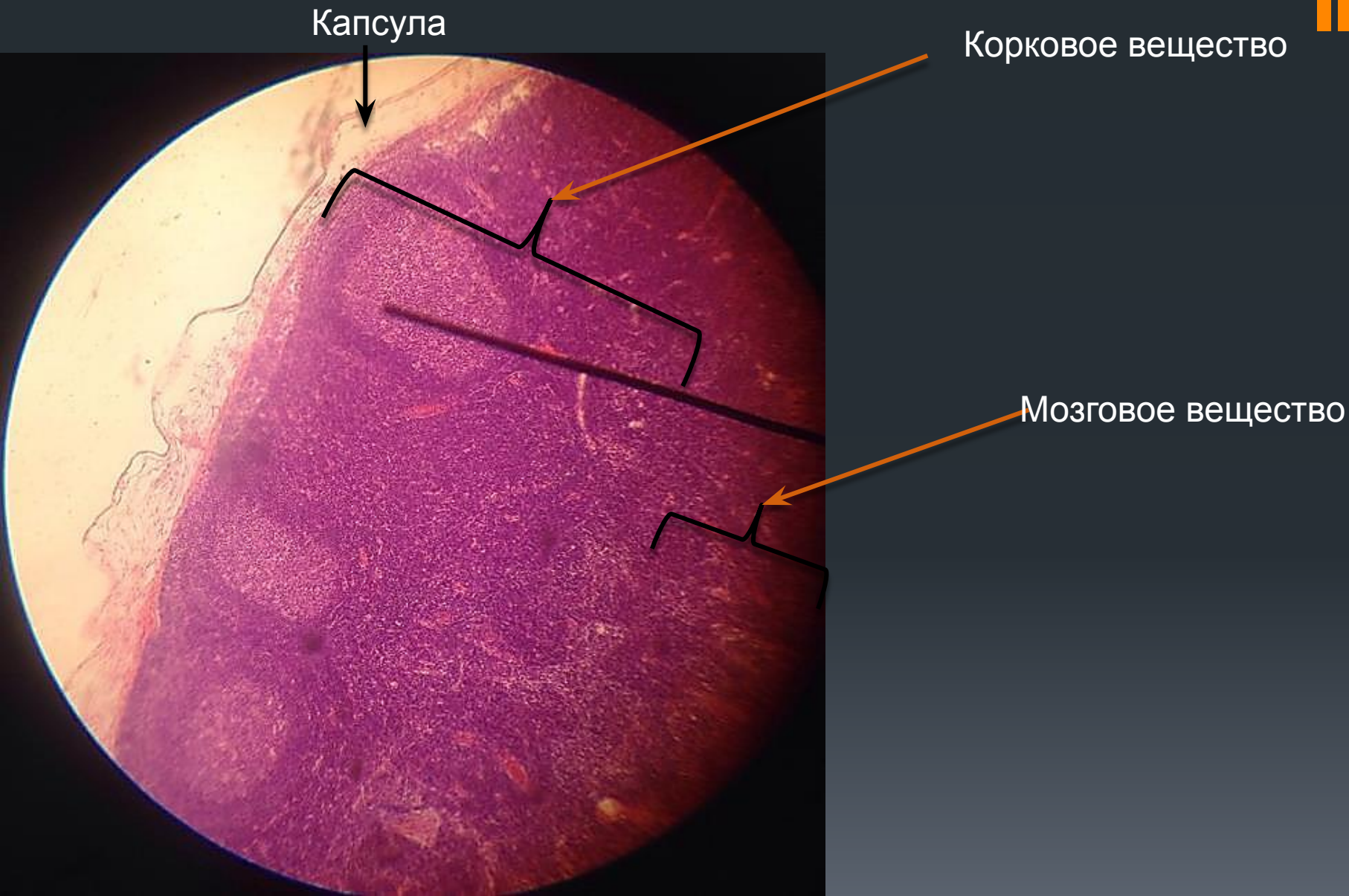


Тимусные тельца (Гассалея)
!На БУ убедись, что это не
кровеносные сосуды (в
просвете не д.б.
эритроцитов)!!!

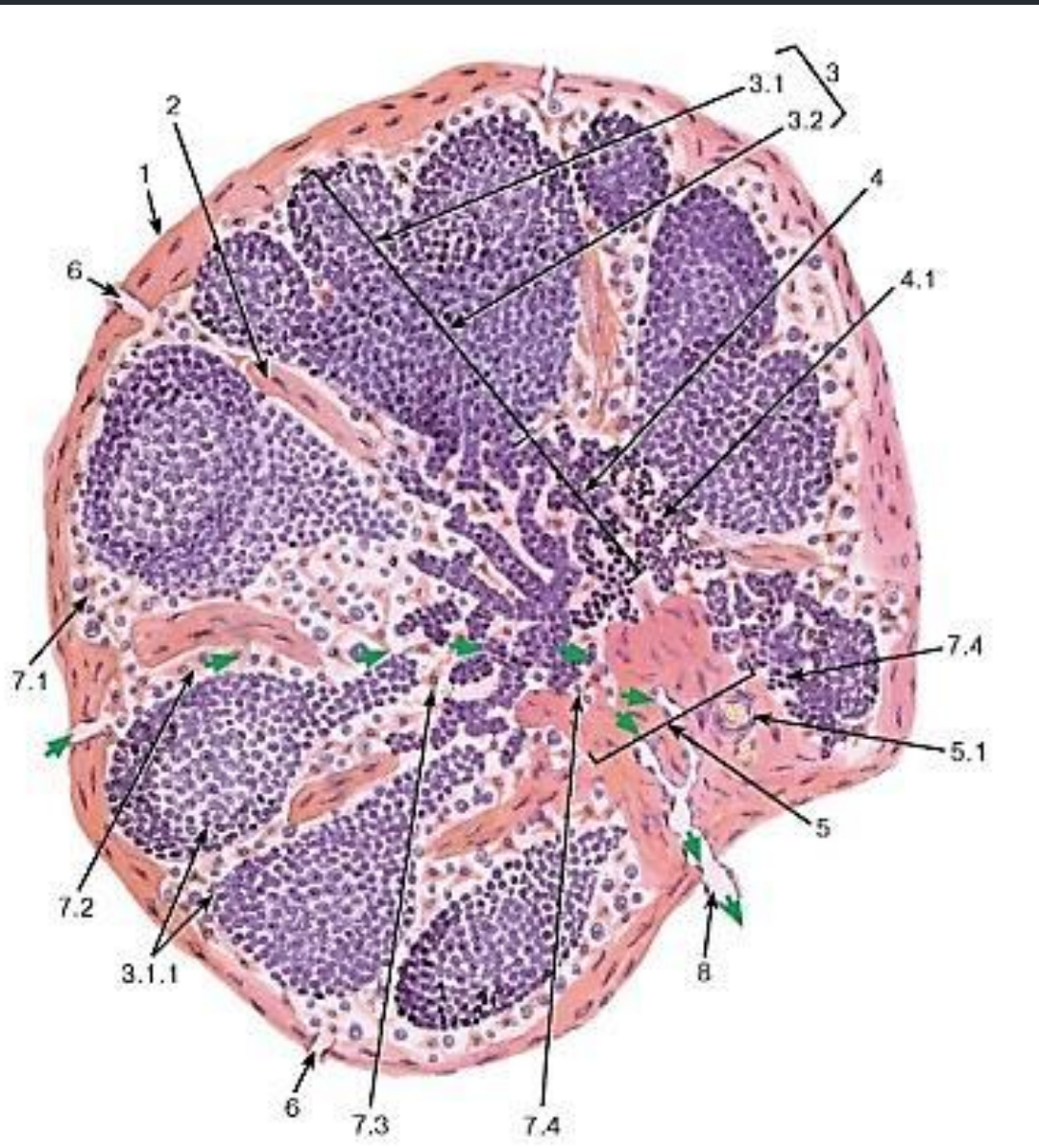
Лимфатический узел



Лимфатический узел

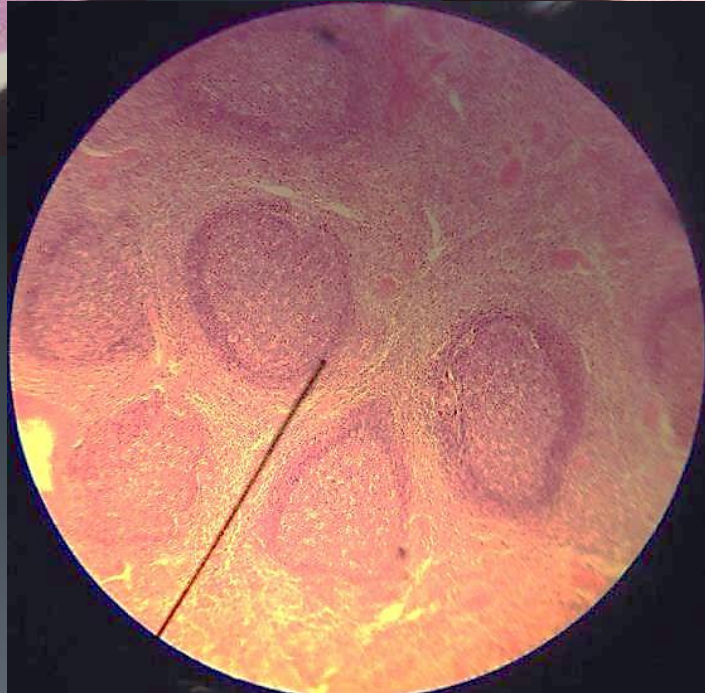
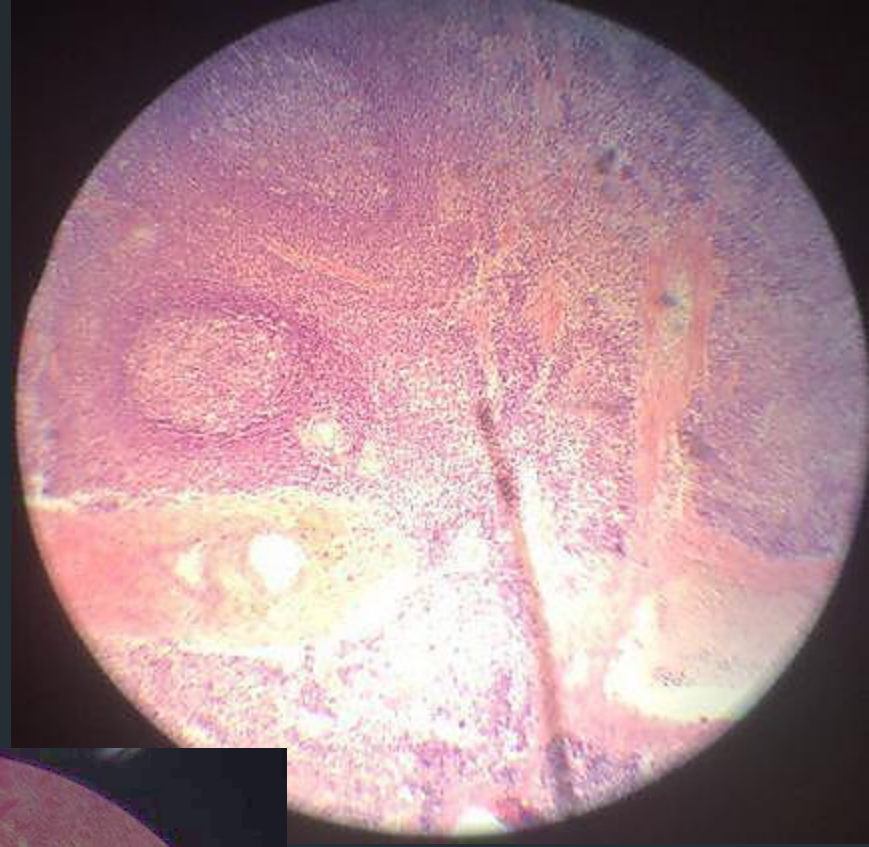


Лимфатический узел



- 1 - капсула;
- 2 - трабекула;
- 3 - корковое вещество:
 - 3.1 - наружная кора,
 - 3.1.1 - лимфоидные узелки (**В-зависимая зона**),
 - 3.2 - глубокая кора - паракортикальная область (**Т-зависимая зона**);
- 4 - мозговое вещество:
 - 4.1 - мозговые тяжи (**В-зависимая зона**);
- 5 - ворота узла:
 - 5.1 - кровеносные сосуды;
- 6 - приносящие лимфатические сосуды;
- 7 - лимфатические синусы:
 - 7.1 - субкапсулярный (краевой),
 - 7.2 - межузелковый,
 - 7.3 - мозговой,
 - 7.4 - воротный;
- 8 - выносящий лимфатический сосуд

Селезенка



Селезенка

Лимфоидный узелок,
белая пульпа
(В-зависимая зона)

Трабекулы

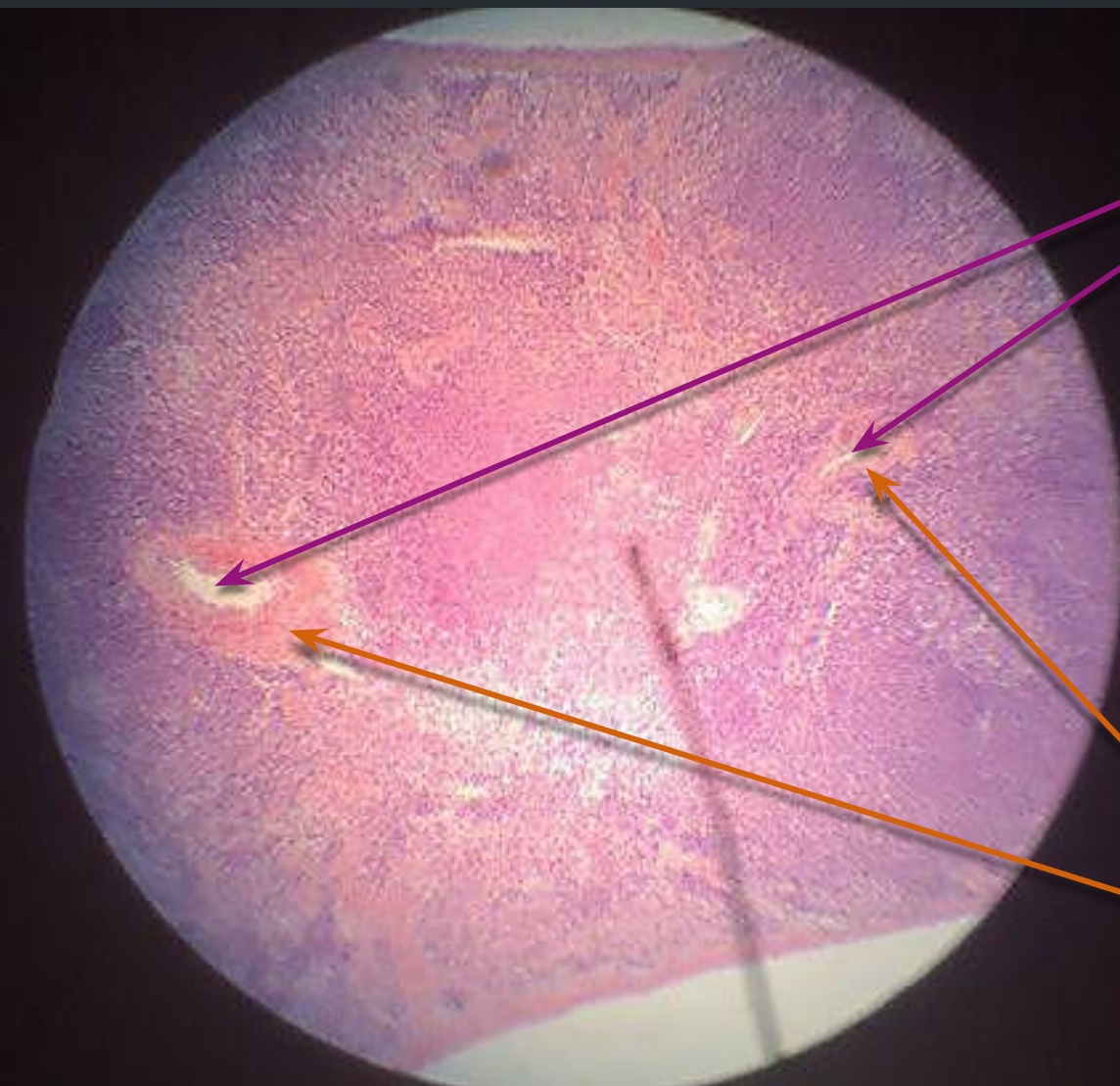
Красная пульпа

Периартериальная
лимфоидная муфта
(Т-зависимая зона)

Артерия



Селезенка



Трабекулярные
сосуды
(определяем по
оболочкам)

Трабекулы

Селезенка



мантийный
слой
лимфоидного
фоликула

центр
размножения
лимфоидного
фоликула

маргинальный
слой
лимфоидного
фоликула



Красная пульпа

Центральная артерия

периартериальная
зона лимфоидного
фоликула

Кортиев орган



Угол глаза



роговица

радужная оболочка

хрусталик

склера

сетчатка

Задняя камера глаза

Ресничное (цилиарное) тело

Собственно-
сосудистая
оболочка

