

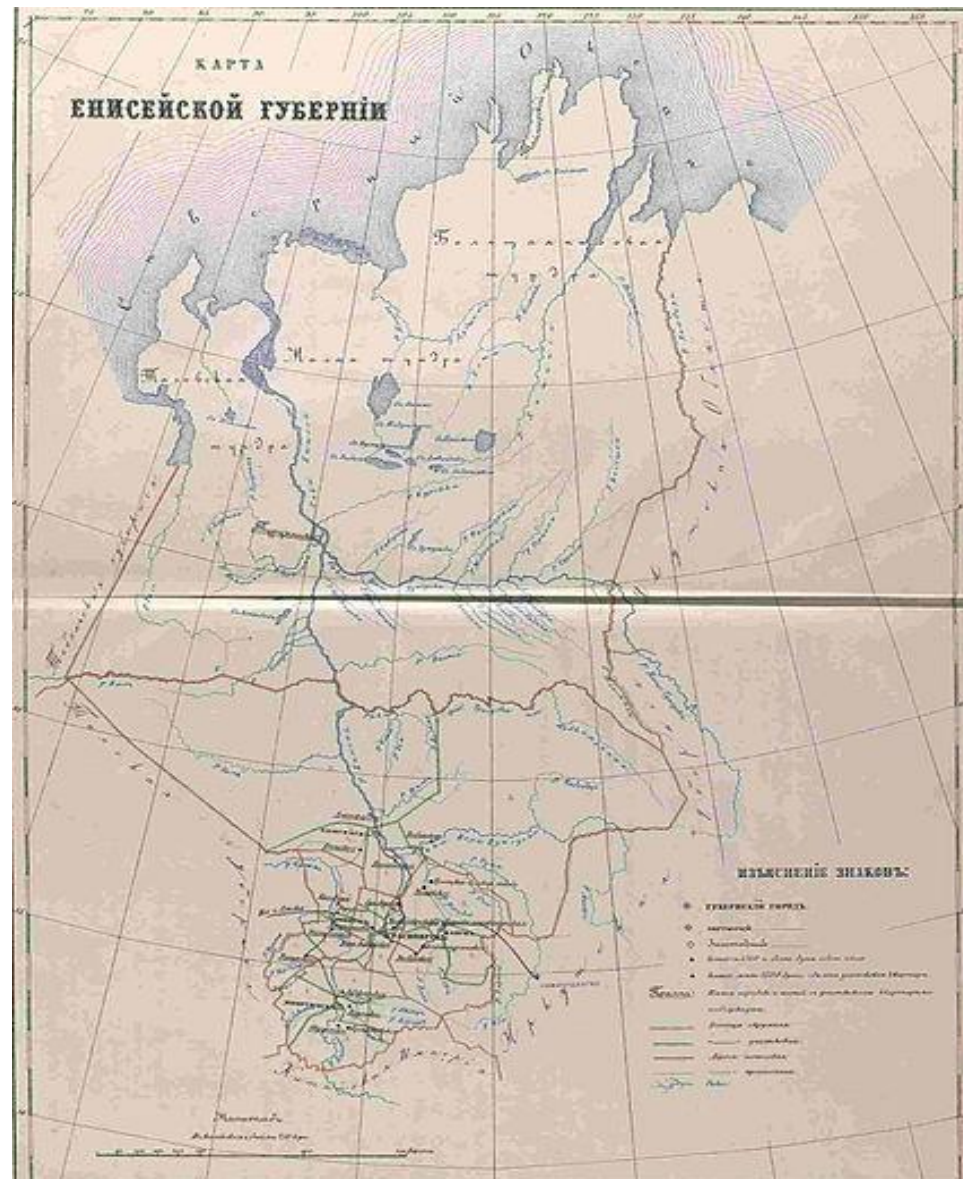
Презентация на тему :Образование Енисейской губернии .

Презентацию готовили : Першин.А
Акопян.А
Огородников.П
Рубанов . Ж



Губерния учреждена в 1822 году, при разделении Сибири на Западную и Восточную.

Енисейская губерния занимала западную часть Восточной Сибири между $52^{\circ} 20'$ и $77^{\circ} 33'$ северной широты и 95° и 128° восточной долготы. Простиралась от южных до северных пределов Российской Империи. Площадь имела вид неправильного многоугольника вытянутого в направлении от юго-запада к северо-востоку.

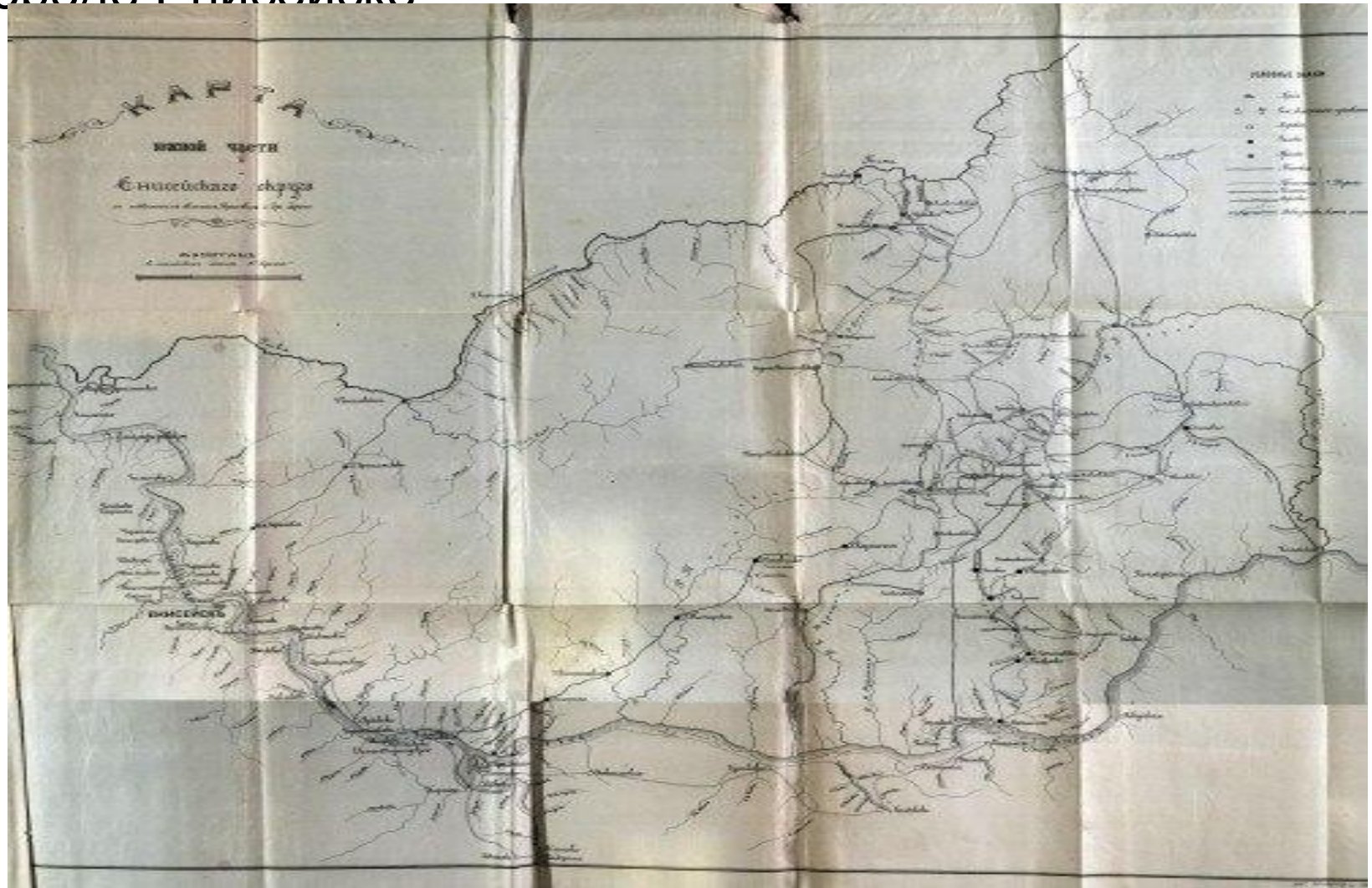


До 1629 года территория современного Красноярского края входила в обширный регион с центром в городе Тобольске. Позднее остроги Енисейск, Красноярск и Канск с прилегающими землями причислены к Томскому разряду.

В 1676 году Енисейский острог получил статус города, в подчинение которому были переданы все поселения по Енисею и правобережные территории, простирающиеся до Забайкалья.



Из-за дальности расстояний, отсутствия путей сообщения управление территориями Сибирской губернии было чрезвычайно затруднено. Возникла необходимость в проведении территориальных преобразований. В 1719 году в составе Сибирской губернии были учреждены три провинции: Вятская, Соликамская и Тобольская, а через пять лет ещё две — Иркутская и Енисейская с центром в городе Енисейске



К концу 18 в. на юге Приенисейского края сложились два основных района, где было компактно расположено русское старожильческое население. Один из них тянулся сравнительно узкой полосой севера на юг по берегам Енисея от деревень Караульной, Легостаевой, Яновой до Саянского острога. Другой, смыкаясь с первым, занимал среднее течение Тубы, где находились Шалоболоина, Пойлова, Мальцева и другие деревни.

Кроме казаков жителями указанных деревень стали в основном разночинцы – выходцы из служилого сословия. В 1720е гг., ввиду снижения военной опасности, правительство решило сократить штат служилого войска на Енисее. Многие из казаков были отставлены от службы и зачислены в подушный оклад. Это способствовало дальнейшему развитию земледелия в уезде и вызвало значительную миграцию разночинного населения.



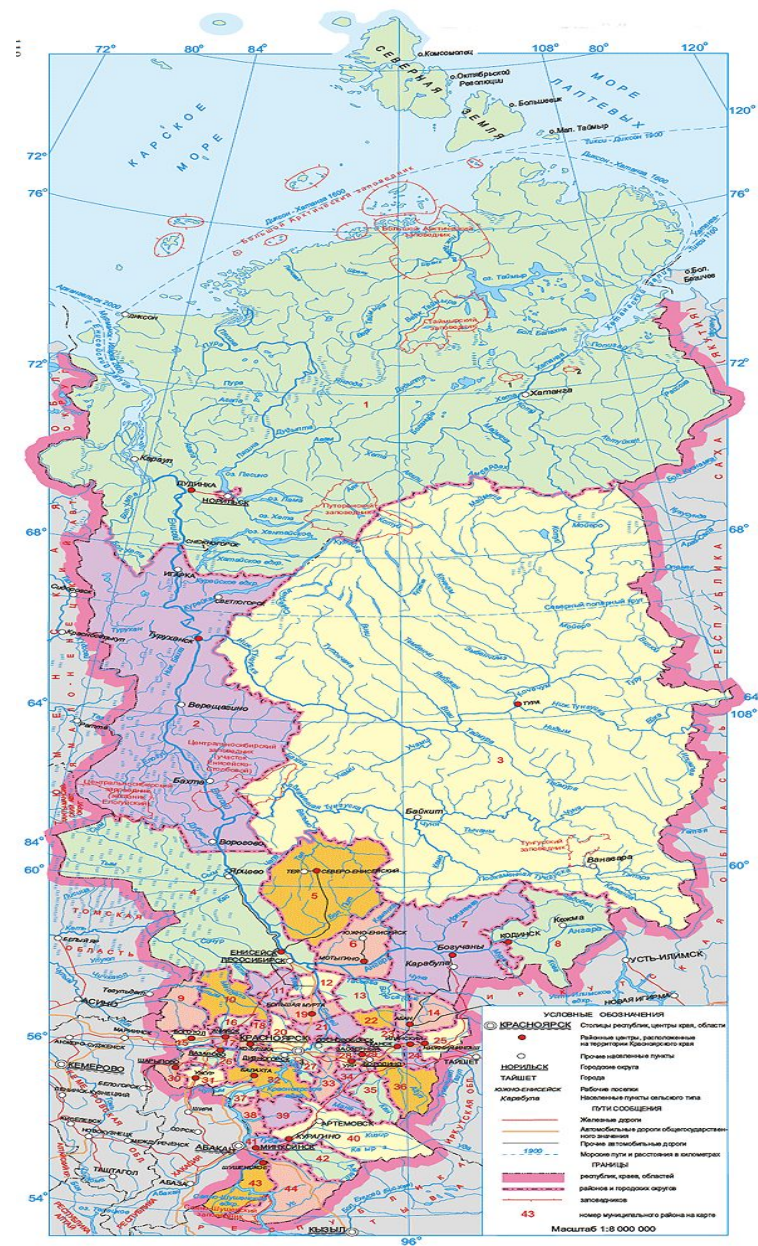
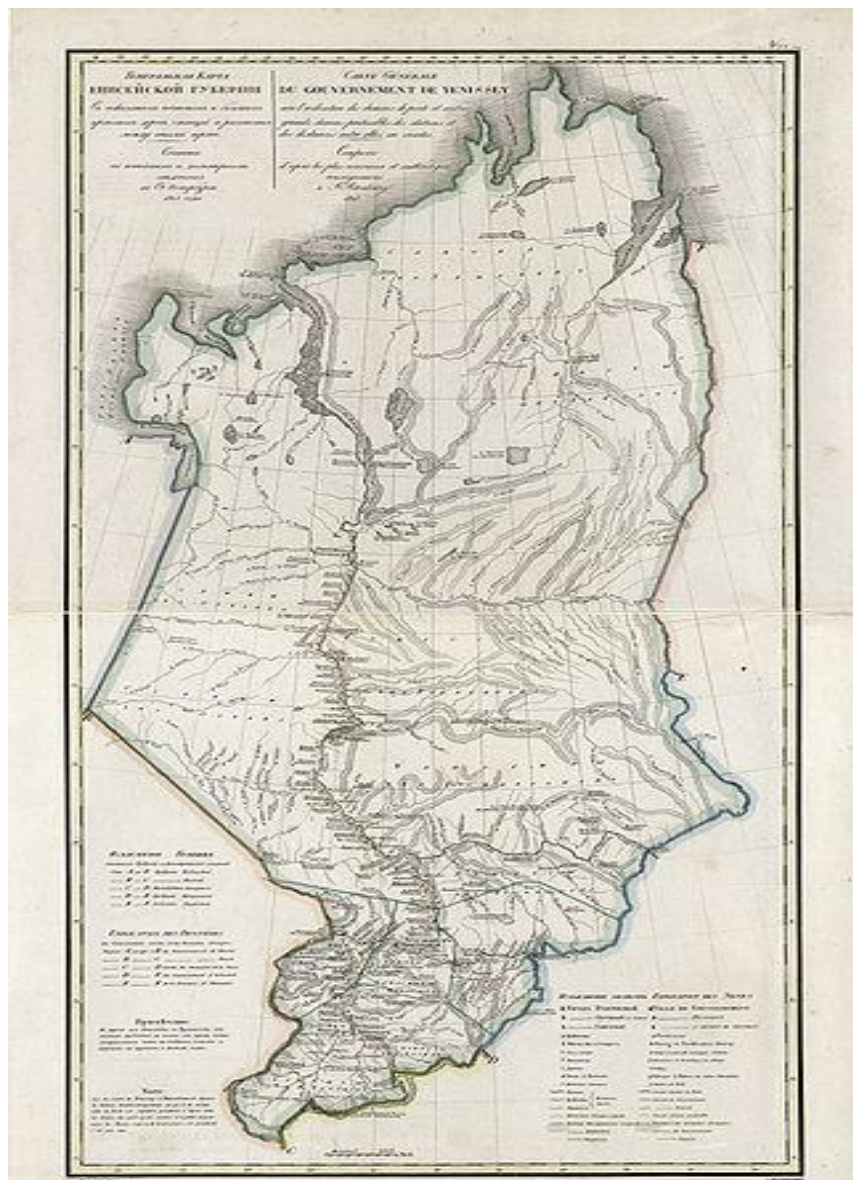
В 1760-е — 1780-е годы ссылка в Сибирь приобрела массовый характер. В 1820-е годы ссыльные составляют вторую по численности группу жителей Минусинска. В 1863 году в Енисейской губернии жило 44 994 ссыльных, что составляло 1/7 от всего населения губернии.

По переписи 1897 года в губернии проживало 570,2 тыс. чел., в том числе в городах 62,9 тыс. чел. (11,7 %). В религиозном составе преобладали православные — 93,8 %, были также старообрядцы — 2,1 %, католики — 1,1 %, иудеи — 1,1 %, мусульмане — 0,8 % лютеране — 0,7 %. Грамотных — 13,7 %.

Национальный состав в 1897 году:

№	Округ	Центр	Площадь, вёрст ²	Население, чел.
1	Ачинский ^[2]	Ачинск (5 131 чел.)		76 114 (1888)
2	Енисейский	Енисейск (7 382 чел.)	2 000 000	72 840 (1889)
3	Канский	Канск (4 607 чел.)	82 370	76 180 (1893)
4	Красноярский	Красноярск (15 360 чел.)	18 115	102 255 (1893)
5	Минусинский	Минусинск (6 182 чел.)	77 641	160 058 (1896)

На западе губерния граничит с Западной Сибирью. На юго-западе и западе с Кузнецким, Мариинским и Нарымским округами Томской губернии, Территория Енисейской губернии изменения не подверглась и в основном совпадала с границами современного Красноярского края.



1) В каком году Енисейский острог получил статус «город» ?*

а) в 1822 г

б) в 1715.г

в) в 1676 г



2) Какая провинция в 1719 году вошла в состав Енисейской губернии ?

а) Новосибирская

б)Новгородская

в) Иркутская

3) В каких основных районах расположилось население ?

а) Среднее течение Тубы

б) Прибайкалье

в) Дальний восток



4) Какая религия после православия , стояла в те времена на втором месте по численности ?

а) мусульмане

б) иудеи

в) грамотные (атеисты)

5) Какой округ был более национален ?

а) Усинский

б) Туруханский

в) Ачинский



6) Какая национальность была самой многочисленной в Туруханском крае ?

а) кеты

б) русские

в) ненцы

7) С кем граничит Енисейская губерния ?

а) Томская губерния

б) Новосибирская

в) Якутия



8) Сильно изменилась территория губернии , по сравнению с нынешним Красноярским краем ?

а) да

б) нет

в) не сильно