

Географическое положение и природа Австралии

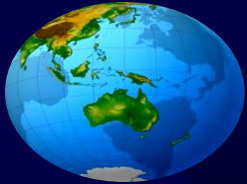


Учитель географии МБОУ СОШ №2 п.Гигант Раменская Татьяна Иосифовна

Содержание



Проверка знаний. Тест.



Географическое положение Австралии.



Особенности природы Австралии.



Практическая работа № 29 Выявление влияния рельефа на климат материка (на примере Большого Водораздельного хребта и Центральной Австралии).

Проверка знаний

1) Тест.

- 1 –
- 2 –
- 3 –
- 4 –
- 5 –
- 6 –
- 7 –
- 8 –
- 9 –

2) Установите соответствие:

- 1 –
- 2 –
- 3 –
- 4 –
- 5 –
- 6 –
- 7 –
- 8 –
- 9 –
- 10 –
- 11 –
- 12 –



1) Тест. Определите единственно правильный ответ.

- 1. Распределите формы рельефа по мере увеличения их высоты над уровнем моря:
а) Аппалачи;
б) Кордильеры;
в) Центральные равнины.**
- 2. Северная Америка располагается во всех поясах, кроме:
а) Арктического;
б) Тропического;
в) Экваториального.**
- 3. Наибольшее влияние на климат Северной Америки оказывает океан:
а) Атлантический;
б) Тихий;
в) Северный Ледовитый.**
- 4. Горы Анды сформировались во времена:
а) Древней складчатости;
б) Средней складчатости;
в) Новой складчатости.**



5. На большую часть Южной Америки влага поступает со стороны океана:
- а) Тихого;
 - б) Атлантического.
6. Большую часть Амазонской низменности занимает природная зона:
- а) Сельва;
 - б) Льянос;
 - в) Кампос.
7. Самый высокий водопад мира расположен в Америке:
- а) Северной;
 - б) Южной.
8. Древняя цивилизация инков располагалась на территории материка ... Америка:
- а) Северная;
 - в) Южная.
9. Потомки испанских колонизаторов в Южной Америке:
- а) Самбо;
 - б) Метисы;
 - в) Креолы.



2) Установите соответствие:

1

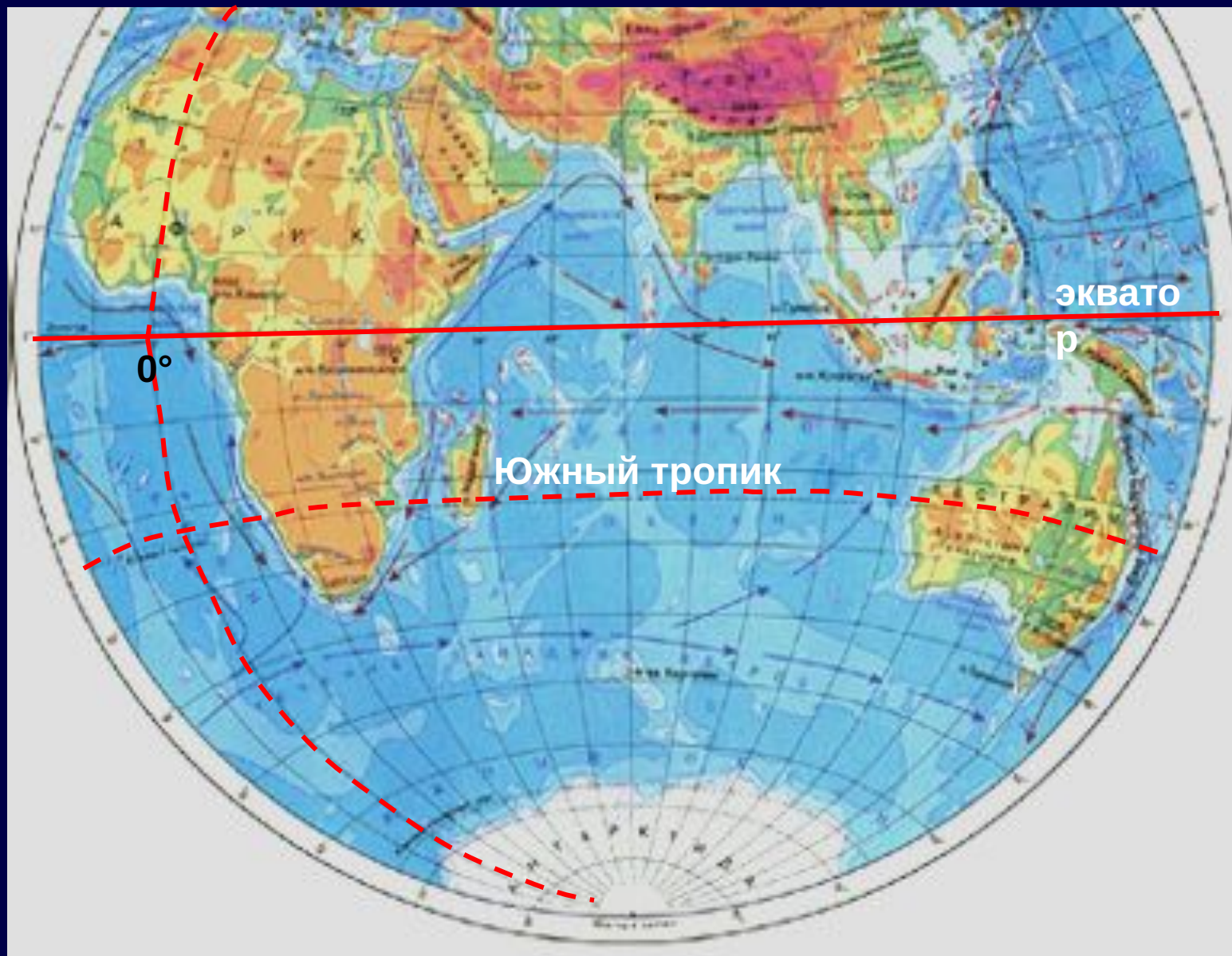
| | |
|---|---|
| <p>1. прерия; 2. секвойя; 3. торнадо; 4. лама; 5. пампа; 6. метис; 7. суккулент; 8. креол; 9. самбо; 10. каньон; 11. резервация; 12. мулат.</p> | <p>а) потомок испанских колонистов; б) потомок от брака негров и индейцев; в) парнокопытное животное семейства верблюдовых, используемое, как вьючное животное; г) американское название смерча; д) растения с мясистыми сочными листьями или стеблями, растущее в сухих местах; е) степи в Северной Америке; ж) потомок от брака негров и европейцев; з) степь в Южной Америке; и) хвойное дерево Северной Америки, достигающее высоты более 100 м. и живущее до 2000 лет; к) потомок от брака индейцев и европейцев; л) глубокая речная долина с крутыми склонами; м) территория, отведённая для поселения коренного населения.</p> |
|---|---|



Географическое положение



Австралия полностью лежит в восточном и южном полушариях. Почти посередине её пересекает Южный тропик.



Крайние точки Австралии и их географические координаты.



м. Йорк

10° юш., 142° в.д.

м. Байрон

Steep Point is the westernest point of Australia

38° юш., 153° в.д.



Пойнт

47° в.д.

-Кейп

Крайние точки материка:

Северная –

Южная –

Западная –

Восточная –



С севера на юг по 140° в.д.: 18° ю.ш. и 38° ю.ш.; $38 - 18 = 20 \times 111 = 2220$ км.

С запада на восток по 30° ю. ш.: 115° в.д. и 153° в.д.; $153 - 115 = 38 \times 96,5 = 3667$ км.

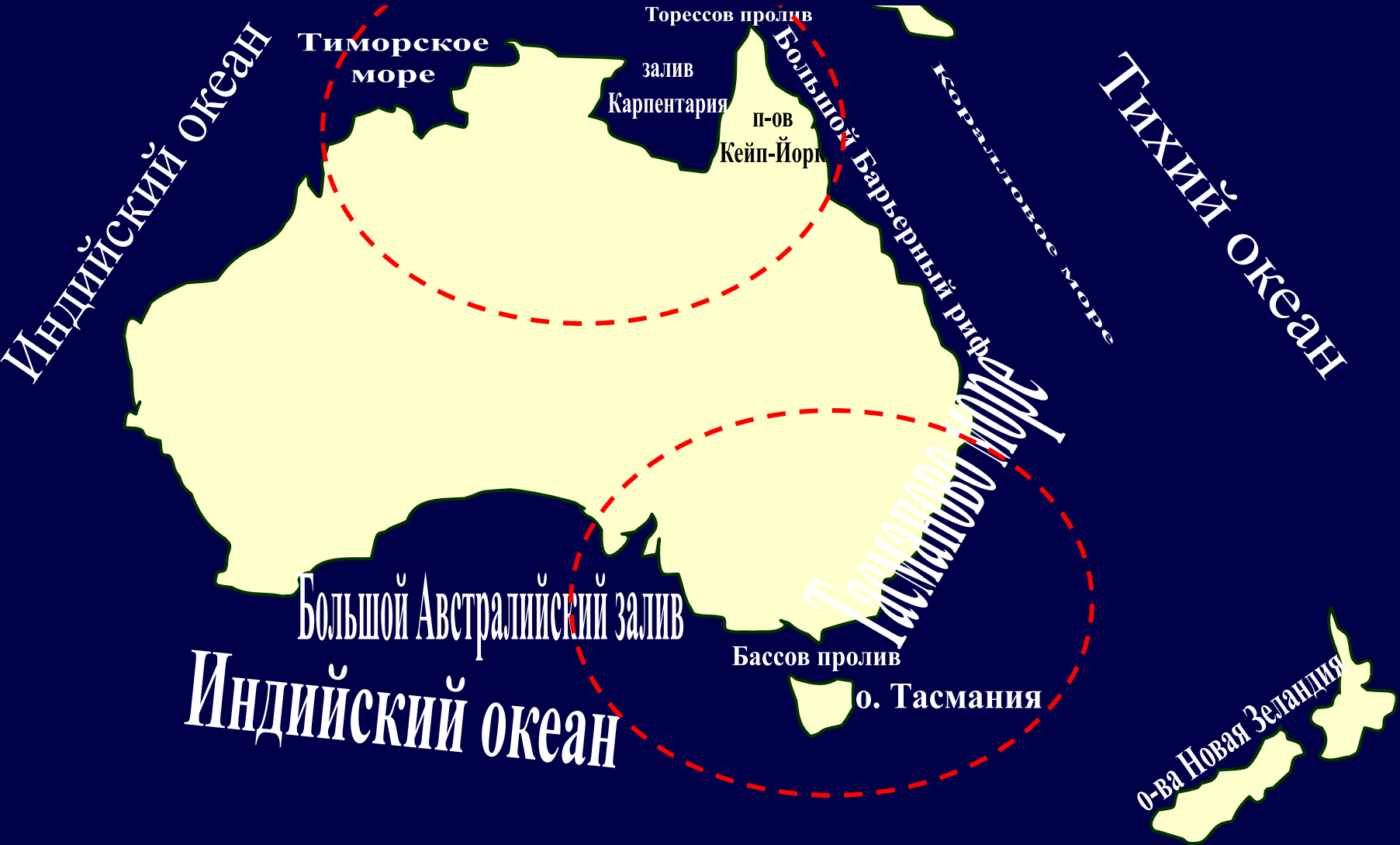
Таким образом, Австралия протянулась с севера на юг по 140° в.д. на 20° или 2220 км, а с запада на восток по 30° ю. ш. на 38° или 3667 км.



Объекты береговой линии Австралии:



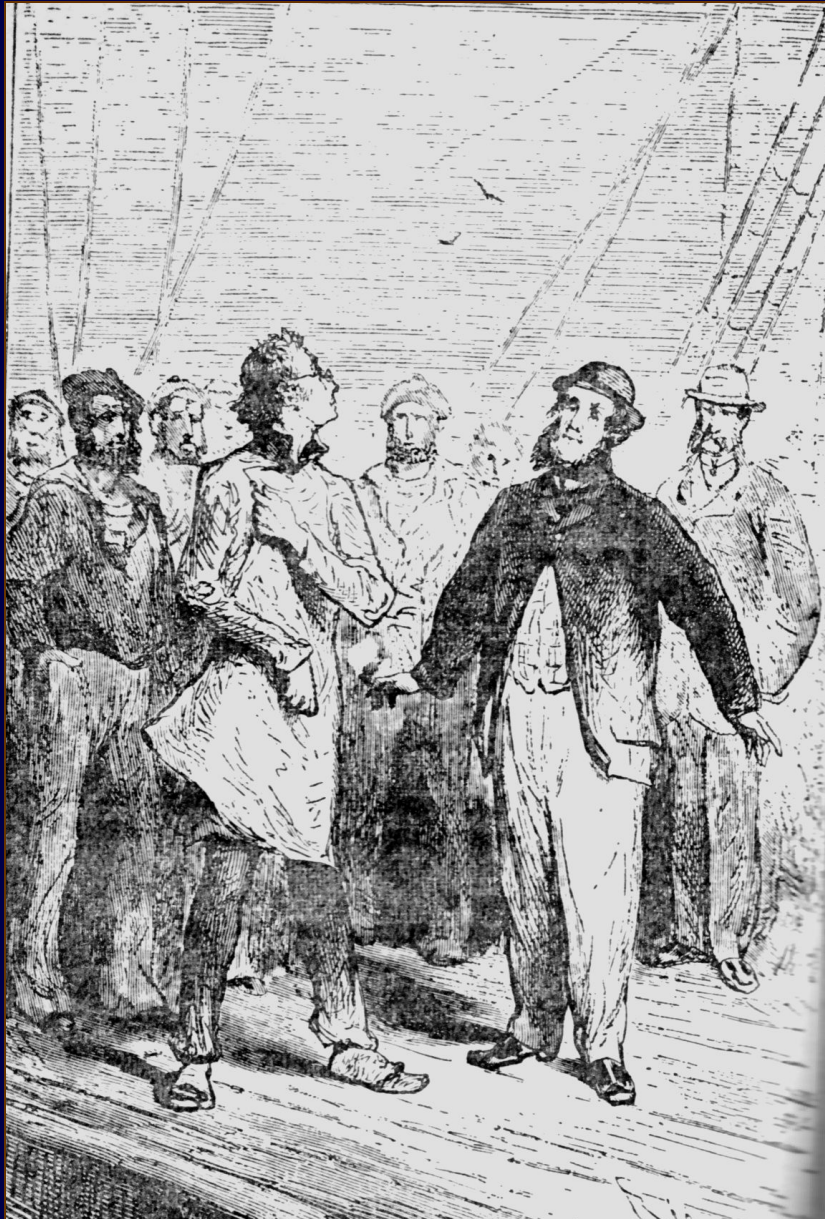
Берега Австралии, как и Африки очень слабо изрезаны. Поэтому здесь мало бухт, наиболее удобные из них расположены на юго-востоке материка, где и находятся крупные порты. Больше изрезана береговая линия северного побережья.



Вывод: Австралия пересекается южным тропиком посередине и почти вся лежит в тропических широтах южного полушария, следовательно, это очень сухой материк Земли; сильно удаленная от других материков, лежащая в стороне от главных торговых путей, она была открыта значительно позже других.



Особенности материка



Географ Паганель в романе Ж.Верн «Дети капитана Гранта» с восторгом говорил своим спутникам об Австралии: «А я говорю, повторяю вам, клянусь вам, что этот край - самый любопытный на всем земном шаре! Его возникновение, природа, растения, животные, климат, его грядущее исчезновение - все это удивляло, удивляет и удивит всех ученых мира... Самая причудливая, самая нелогичная страна из всех когда-либо существовавших! Земля парадоксальная, опровергающая законы природы!»

Вид Австралии из космоса



**Австралия – страна наоборот!
Она располагается под нами
Там, очевидно, ходят вверх ногами,
Там наизнанку вывернутый год
Там расцветают в октябре сады,
Там в январе, а не в июле лето,**



Там протекают реки без воды
(они в пустыне пропадают где-то).



Пустыня Пинакли

Там в зарослях следы бескрылых птиц,
Там кошкам в пищу достаются змеи,



Киви

Рождаются зверята из яиц,



Утконос



Ехидна

И там собаки лаять не умеют,



Дикая собака динго

Деревья сами лезут из коры.



Эвкалипт

Там кролики страшней, чем наводнение...»



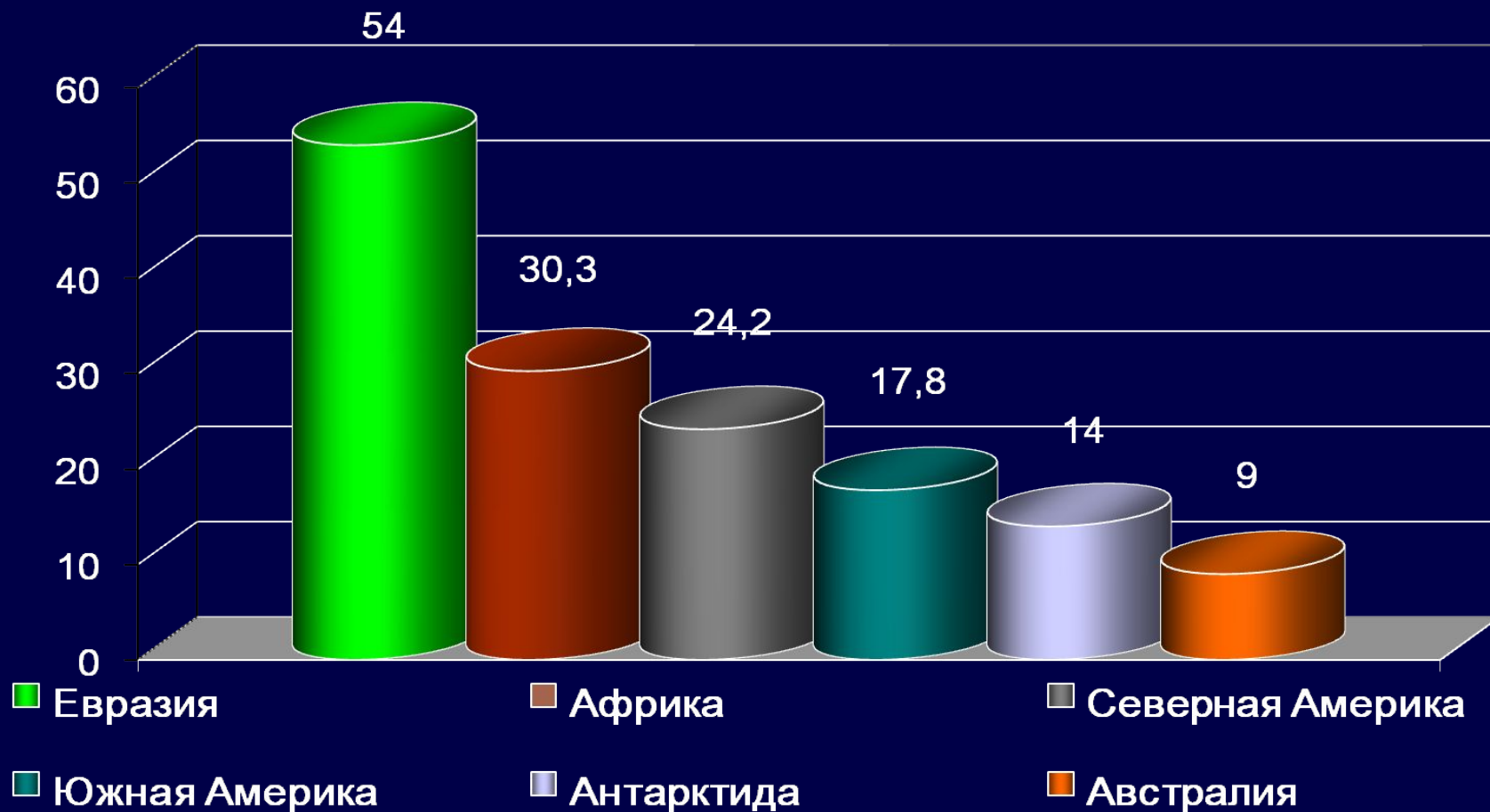
Дикий кролик



Эпитет «самый» в самом деле, очень подходит к материку Австралия, потому что он:
– самый маленький материк земного шара ($S = 7687,4$ тыс. км²).

Размеры материков

МЛН. КВ. КМ.



- самый удаленный;

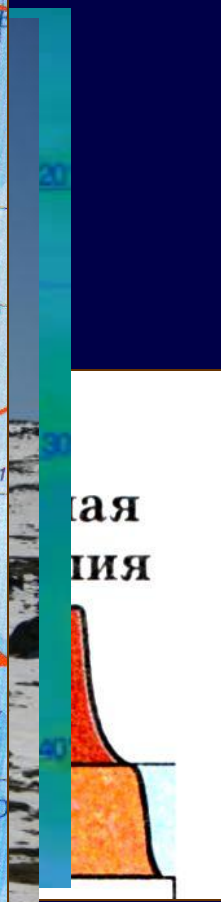


После того, как Австралия отделилась от Гондваны, она развивалась обособленно.

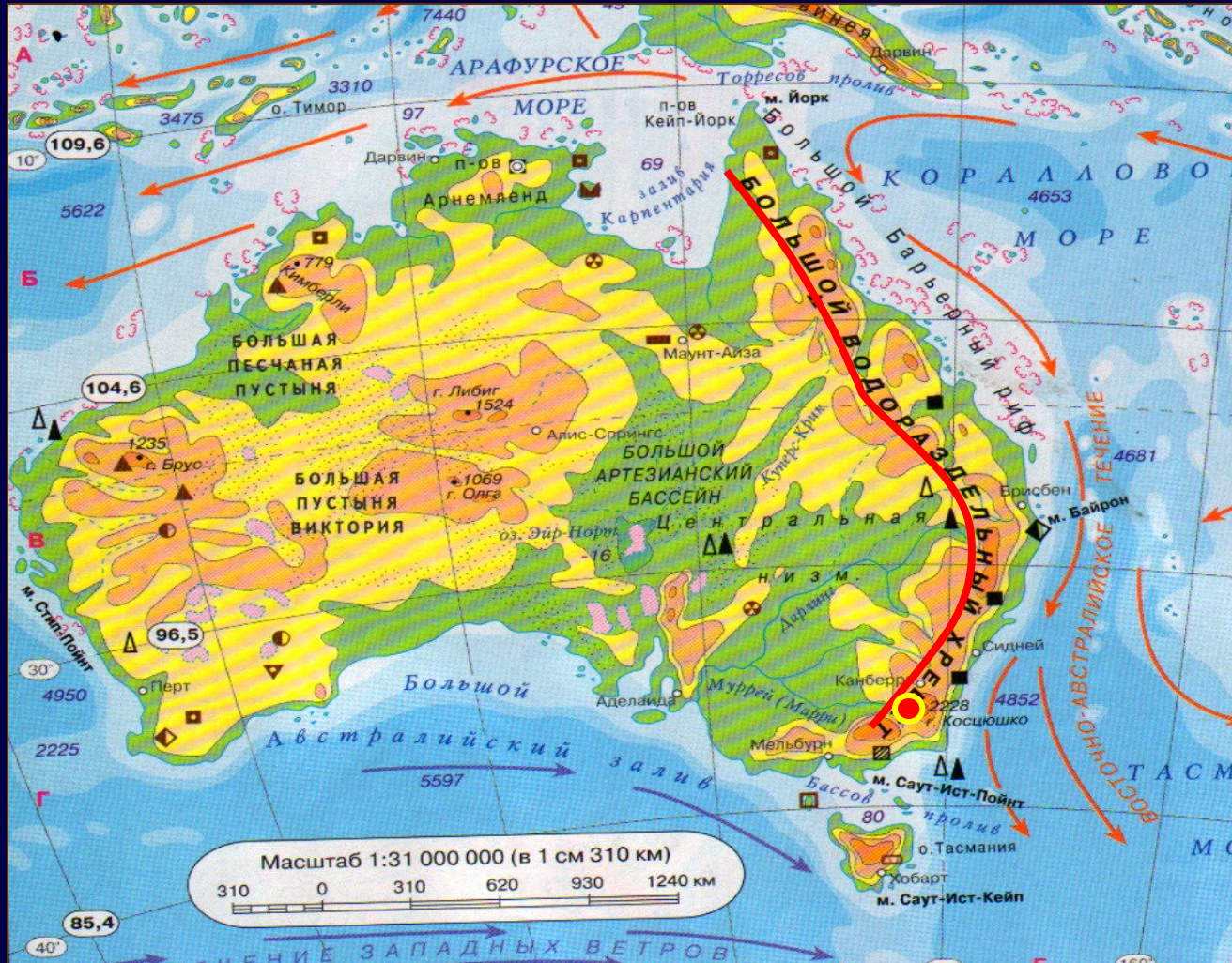
Несколько тысяч лет назад Австралия была связана с Евразией сухопутным мостом, который находился на месте Зондских островов. По этому мосту из Евразии сюда попали некоторые растения и животные, а также человек.



- самый плоский;
- самый низкий; Средняя высота – 215 м.; самая высокая точка – г. Косцюшко (2228 м)
- самый спокойный в геологическом отношении;



Рельеф Австралии сравнительно прост. В её основании лежит древняя Австралийская платформа. На востоке материка находится область древней (герцинской) складчатости. В рельефе ей соответствует Большой Водораздельный хребет. В его южной части – Австралийских Альпах располагается г. Косцюшко



Западная часть материка приподнята. Здесь находится обширное плоскогорье высотой 400-600 м.



В центре материка находится Центральная низменность, которая покрыта мощной толщей осадочных отложений.





Примерно 100 млн. лет назад эта часть Австралийского материка погрузилась под уровень океана. В течение длительного геологического времени она представляла собой пролив, отделяющий западную часть материка от восточной. Здесь отлагались морские осадки, преимущественно глины и пески. Последовавшее затем общее поднятие всей Австралийской платформы вызвало отступление и обмеление пролива.

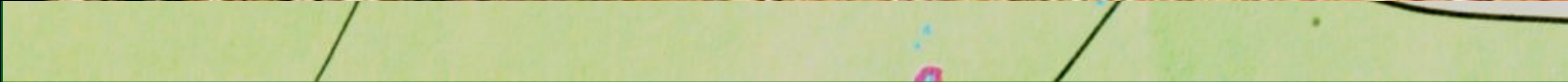


Остатки его в настоящее время - это соленые бессточные озера Эйр, Торренс и некоторые другие. Центральная низменность - самая низкая и самая плоская часть материка. На многие сотни километров протягиваются здесь совершенно ровные, покрытые песком пространства. Только местами поднимаются уже сильно разрушенные эрозией остатки древних глыб, такие как хребет Грей на юго-востоке, Флиндерс на юге, Селуин на северо-востоке и др. В пределах Центральной низменности имеются впадины, расположенные ниже уровня Мирового океана. Самая низкая из них - котловина озера Эйр (- 12 м.)

- самый сухой, ведь большую часть его территории занимают пустыни;



Австралия почти посередине пересекается Южным тропиком. Тропический климатический пояс занимает в Австралии самую большую площадь. Восточная часть Австралии



Крупных рек в Австралии нет. Самая многоводная река – Муррей (крупнейший приток – Дарлинг).



Муррей



Дарлинг

- материк с самым удивительным органическим миром;
Из примерно 12 тысяч видов около 9 тысяч — эндемики. Среди цветковых растений эндемиков - 85 %, из млекопитающих - 84 %, птиц - 45 %, прибрежных рыб - 89 %



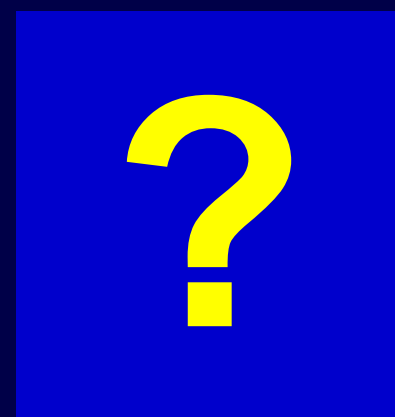
Бутылочное дерево



Кенгуру



Коала



Символом Австралии считается дерево эвкалипт (более 600 видов). Его называют «деревом-насосом», «бесстыдным деревом». Эвкалиптовые заросли не дают тени. Растут повсеместно.



Есть они и в саваннах, и в полупустынях, где вместе с акациями образуют колючие заросли – скрэб.



Акация



Среди животных очень много эндемиков и есть такие, которые были широко распространены по Земле в более древние времена.

Ехидна



Утконос



Очень много в Австралии сумчатых животных. Наиболее известные из них: кенгуру, вомбат, коала.

Кенгуру



Вомбат



Коала



На гербе Австралии помещены изображения кенгуру и страуса Эму, т.к. они не умеют пятиться назад, что символизирует неуклонное движение Австралии только вперёд.



Самый известный австралийский хищник – дикая собака динго.



Практическая работа № 29 Выявление влияния рельефа на климат материка (на примере Большого Водораздельного хребта и Центральной Австралии).

Задания.

1. Ответьте на вопросы:

- 1) В пределах, каких климатических поясов расположена Австралия?
- 2) Какие климатические области сформировались на территории Австралии в пределах тропического пояса?

2. Используя климатическую карту Австралии в атласе, заполните таблицу:

| климатическая область | ср. t°C июля | ср. t°C января | годовое количество осадков |
|--|-----------------|-------------------|-------------------------------|
| область засушливого (пустынного) континентального климата (р-н оз. Эйр) | | | |
| область влажного климата (р-н г. Брисбен) | | | |

3. Сделайте вывод о влиянии Большого Водораздельного хребта на формирование климатических областей тропического пояса на территории Австралии.



Д/З: § 51; закончить Пр.р.; выучить понятия и номенклатуру.

Темы для сообщений:

Джеймс Кук

Абель Тасман

Аборигены Австралии

Хозяйственная деятельность населения Австралии



<http://gigamir.net/news/society/life/pub111971/>
<http://www.filmz.ru/photos/20424/big/>
<http://kolos-tur.com/avstraliya/avstraliya-o-strane/>
<http://www.amgholidays.net/australia104010741089109010881072108310801103.html>
http://kam.ru/news_kam-pot_16902&sa=U&ei=jb4hUcaOLcXSsgbLEw&ved=0CGYQFjAZ&usg=AFQjCNHciUKNO22xfgNLI0rxLtuhcIKW4A
<http://vsevteme.ru/network/1288/items>
<http://soznatelno.ru/news/1327-2011-10-19-17-13-34.html>
<http://dea.rxfly.net/joomla-overview.html>
<http://www.pangeya-travel.ru/countries/Australia/visa.html>
<http://imgcoder.com/gdefon/coder/download/210091-img-full>
<http://igra.forumbook.ru/t31p285-topic>
<http://www.travelstar.ru/Australia/p3540/foto9025/>
<http://www.angrybirdsclub.ru/forum/svobodnoe-obshhenie/bar-zelyonyy-svin-t1914-830.html>
<http://www.multiontwerp.nlmyimgwww.ecosystema.ru/geophoto/46au-d/11.htm>
<http://kumushka.com/health/herbage/7137-dyshim-evkaliptom.html>

ОТВЕТЫ:

Оценки: «5» – 21; «4» - 19-20; «3» – 10-18; «2» - <10

1) Тест.

| | |
|---|---------|
| 1 | в, а, б |
| 2 | в |
| 3 | б |
| 4 | в |
| 5 | б |
| 6 | а |
| 7 | б |
| 8 | б |
| 9 | в |

2) Установите соответствие:

| | |
|----|---|
| 1 | е |
| 2 | и |
| 3 | г |
| 4 | в |
| 5 | з |
| 6 | к |
| 7 | д |
| 8 | а |
| 9 | б |
| 10 | л |
| 11 | м |
| 12 | ж |