

ГОСУДАРСТВЕННОЕ АВТОНОМНОЕ ПРОФЕССИОНАЛЬНОЕ
ОБРАЗОВАТЕЛЬНОЕ УЧРЕЖДЕНИЕ
«КАЗАНСКИЙ МЕДИЦИНСКИЙ КОЛЛЕДЖ»

Возбудитель микоплазмоза



Работу выполнила студентка
КМК:
Гилязиева Юлдуз, группа 6201-о
Работу проверила преподаватель
КМК:
Бакирова Лилия Азгаровна

Микоплазмоз – антропонозная микоплазменная инфекционная болезнь с респираторным механизмом передачи, характеризующаяся поражением органов дыхания.



Возбудитель ***Mycoplasma Pneumoniae*** – единственный вид этого рода, в отношении которого доказана патогенность для человека.

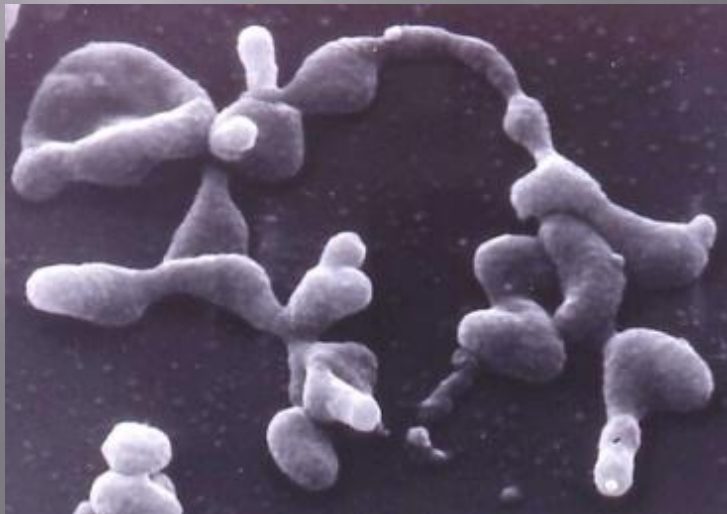


Рис3. Микоплазменная пневмония

Микоплазмы представляют собой сферические и нитевидные клетки. У микробов отсутствует ригидная клеточная стенка, вместо которой они покрыты трехслойной мембраной, благодаря чему могут менять форму и даже проходить через бактериальные фильтры.

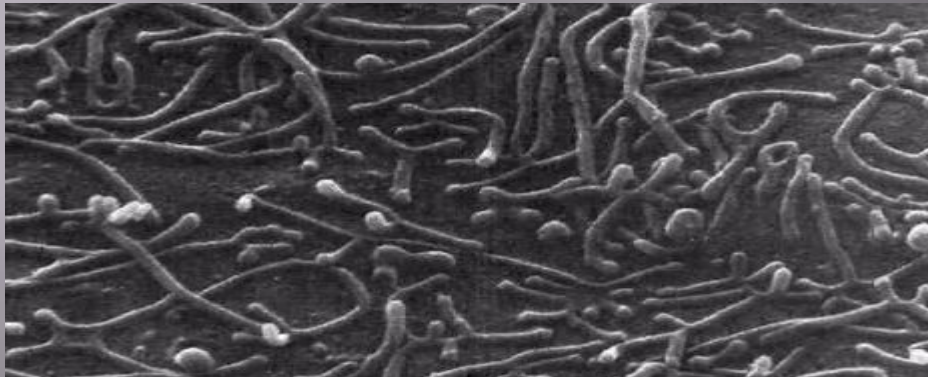
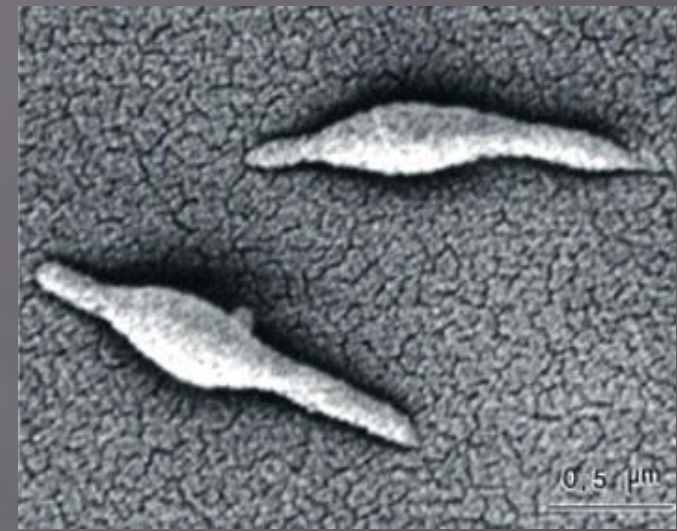


Рис3. Вид коллонии микоплазм на искусственной питательной среде

Культивируются на сывороточном агаре. При первичном посеве материала на плотной среде через 1-2 недели вырастают мелкие колонии с втянутым в середине центром. В окружающей среде микоплазмы неустойчивы, чувствительны к действию химических и физических факторов.

Эпидемиология и клиника.

Источником инфекции является больной пневмонией или носитель. Заболевание распространяется воздушно-капельным путем. Восприимчивость людей относительная. Клиническая картина типична для острых респираторных заболеваний (лихорадка, кашель, симптомы пневмонии.)

Микробиологическая диагностика основана на выделении микоплазм из мокроты, носоглоточных смывов при культивировании на селективных питательных средах, содержащих лошадиную сыворотку или мочевины. Диагноз может быть подтвержден серологически в РСК, РИФ и методом ингибиции роста микоплазм.

**Специфическая профилактика
не разработана!**

Спасибо за внимание!