



**\* ПРОВЕДЕНИЕ МОНИТОРИНГА  
СОСТОЯНИЯ МЕЖНАЦИОНАЛЬНЫХ И  
МЕЖКОНФЕССИОНАЛЬНЫХ ОТНОШЕНИЙ  
КАК СПОСОБ РЕАЛИЗАЦИИ  
ГОСУДАРСТВЕННОЙ НАЦИОНАЛЬНОЙ  
ПОЛИТИКИ И РАННЕГО ПРЕДУПРЕЖДЕНИЯ  
ВОЗМОЖНЫХ ПРОЯВЛЕНИЙ ЭКСТРЕМИЗМА  
И КСЕНОФОБИИ В ОБРАЗОВАТЕЛЬНЫХ  
ОРГАНИЗАЦИЯХ**

**\* Баранцева Светлана Петровна**



МИРУ – МИР!!!



«Центр мониторинга межнациональных и межконфессиональных отношений  
ОРО ООО «Российский комитет защиты мира»

Мониторинг межнациональных и  
межконфессиональных отношений.

Учителя и педагоги-воспитатели  
образовательных организаций города  
Омска и Омской области

- \*Цель создания системы мониторинга - обеспечение условий для решения задач, предусмотренных Стратегией государственной национальной политики Российской Федерации на период до 2025 года.
- \*Работа над системой мониторинга была начата в Омской области 2015 году и в соответствии с Постановлением Правительства РФ от 28 октября 2017 № 1312 «О государственной информационной системе мониторинга в сфере межнациональных и межконфессиональных отношений и раннего предупреждения конфликтных ситуаций» продолжена в 2017 и 2018 году.

# \*Участники мониторинга:

\*Учителя 11 общеобразовательных организаций:

\*гимназия №12, лицей № 29, СОШ № 37,  
гимназия № 43, лицей № 74, СОШ № 82,  
СОШУИОП № 99, СОШ № 101, СОШ № 129,  
СОШ № 134, Троицкая СОШ Омского  
района

\*Всего 382 человека, 27 мужчин и 355  
женщин

# \*Участники мониторинга:

\*Педагоги-воспитатели 19 дошкольных образовательных организаций г. Омска:

\*№№ 8, 51, 90, 95, 100, 101, 112, 119, 148, 161, 211, 236, 262, 279, 299, 375, 378, 379, 396

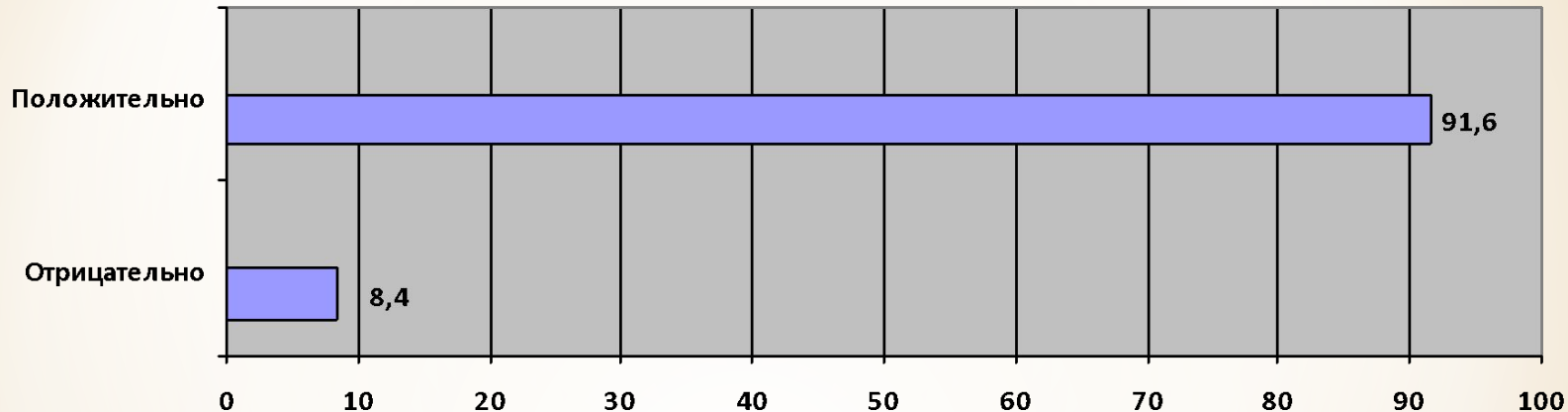
\*Всего 659 человек, 30 мужчин и 629 женщин



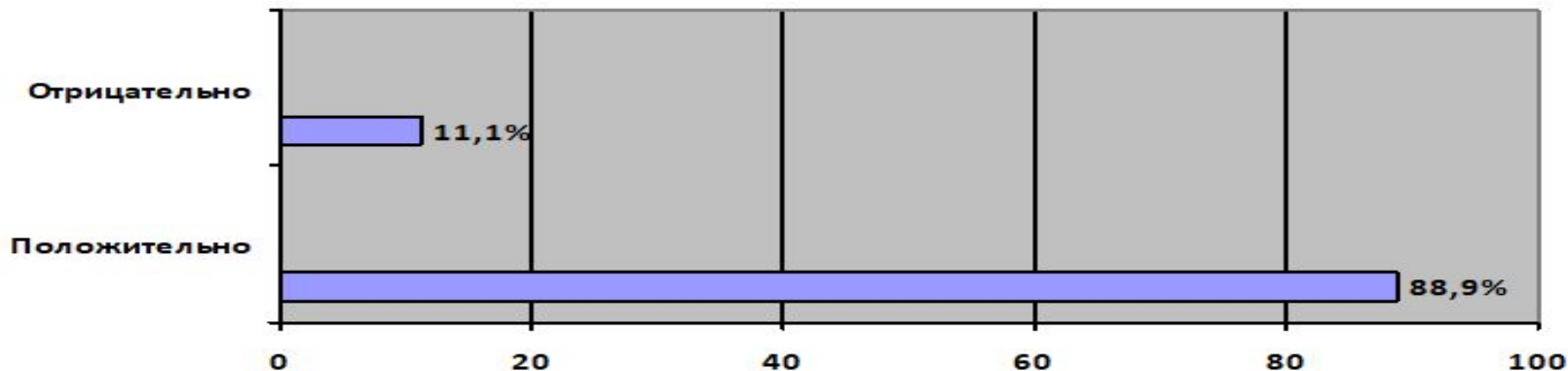
# 1. Как Вы оцениваете состояние межнациональных отношений в Омской области?



Учителя:



Воспитатели:



## 2. Как Вы можете охарактеризовать свое отношение к мигрантам, которых появилось много в нашем регионе в последние годы?

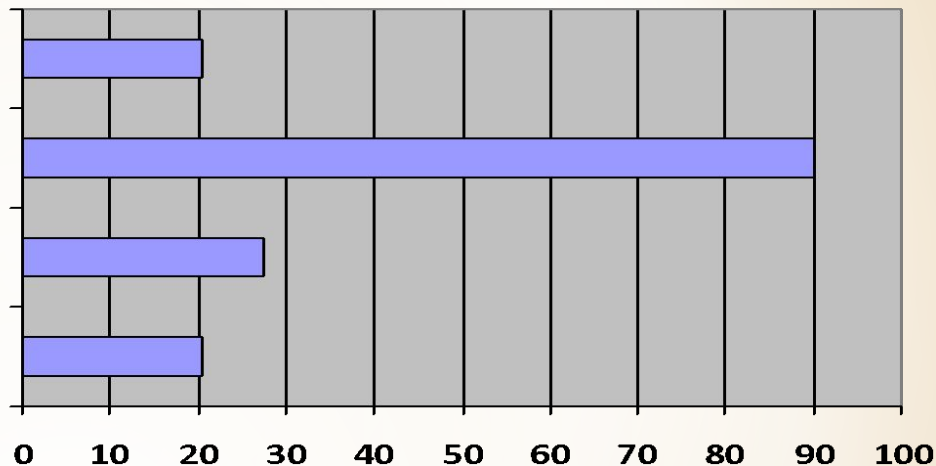
Учителя:

Положительное отношение, в Сибири все когда-то были мигрантами

Нейтральное, пусть работают, но не нарушают закон и наши порядки

Отрицательное, они создают большое количество проблем

Затрудняюсь ответить



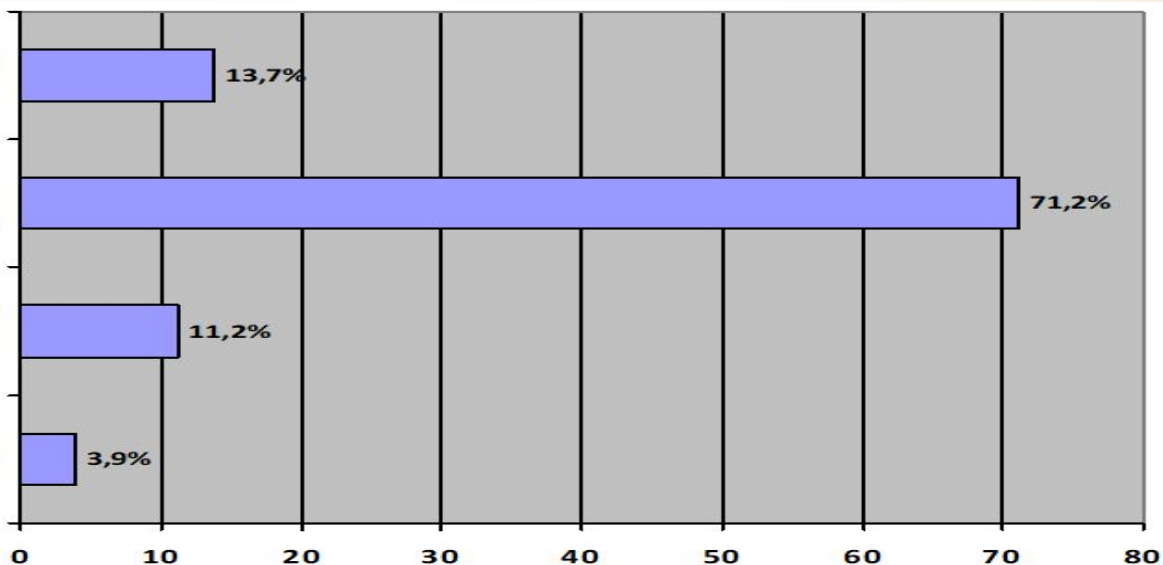
Воспитатели:

Положительное отношение, в Сибири все когда-то были мигрантами

Нейтральное, пусть работают, но не нарушают закон и наши порядки

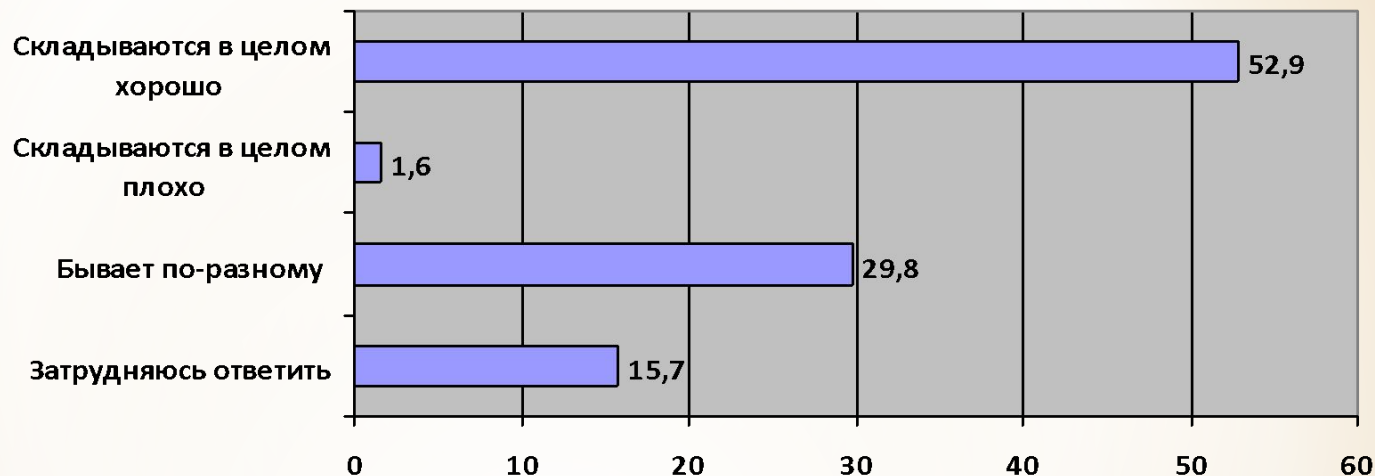
Отрицательное, от них большое количество проблем

Затрудняюсь ответить

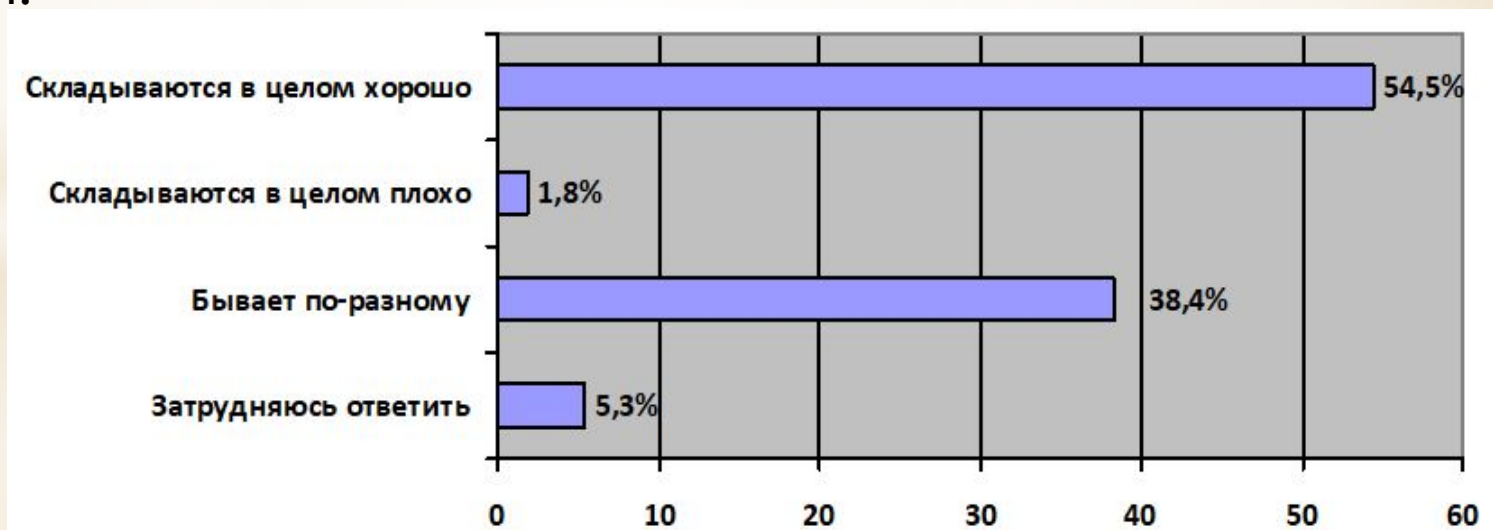


### 3. Каковы, на Ваш взгляд, в Омском регионе отношения между местными жителями и приезжими?

Учителя:



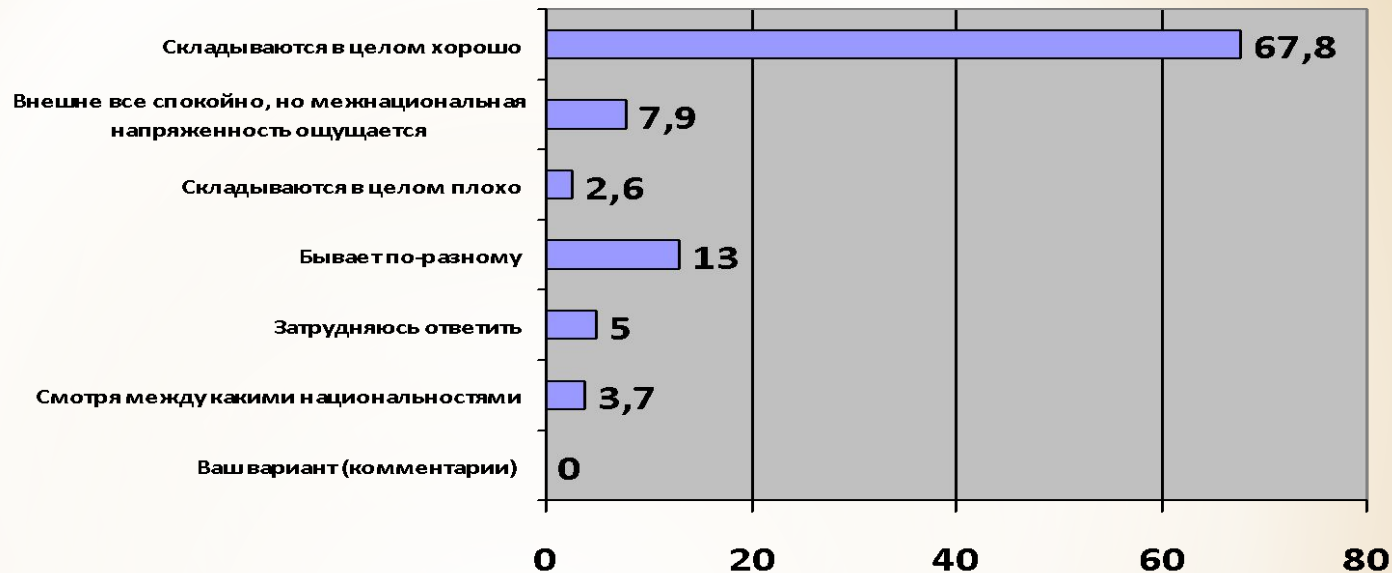
Воспитатели:



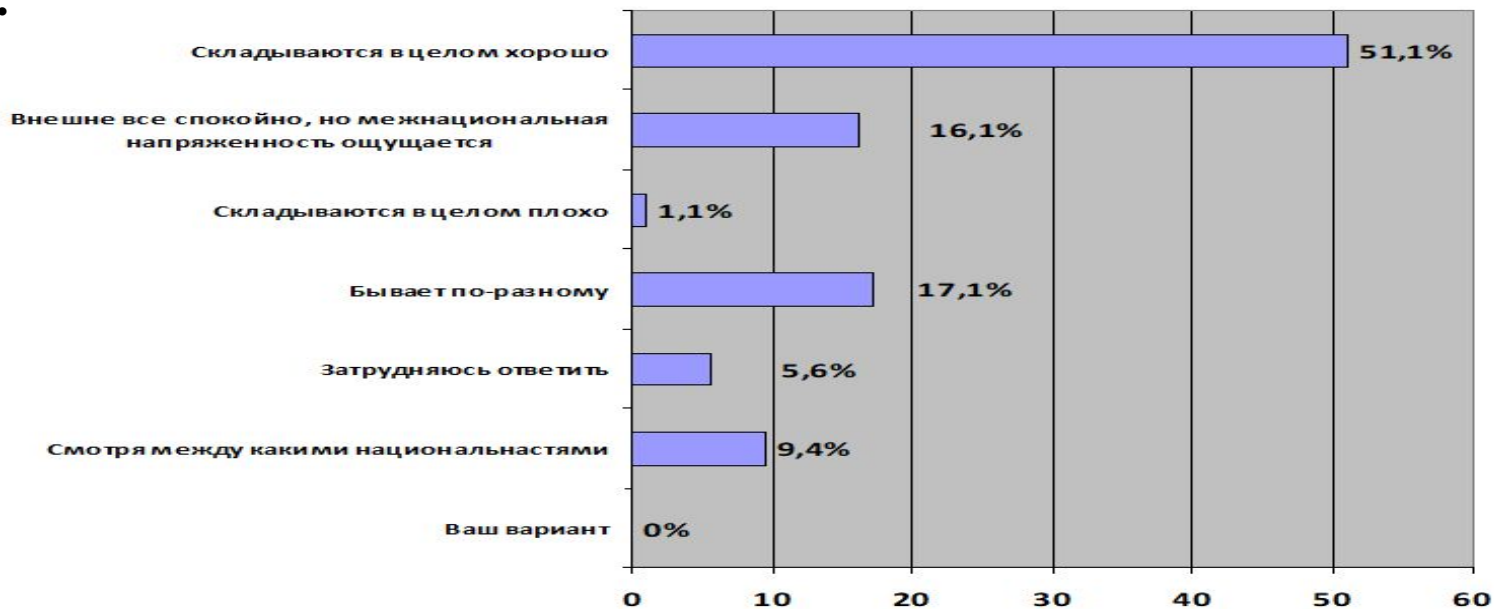


## 4. Каковы на Ваш взгляд, в Омском регионе отношения между разными национальностями?

Учителя:

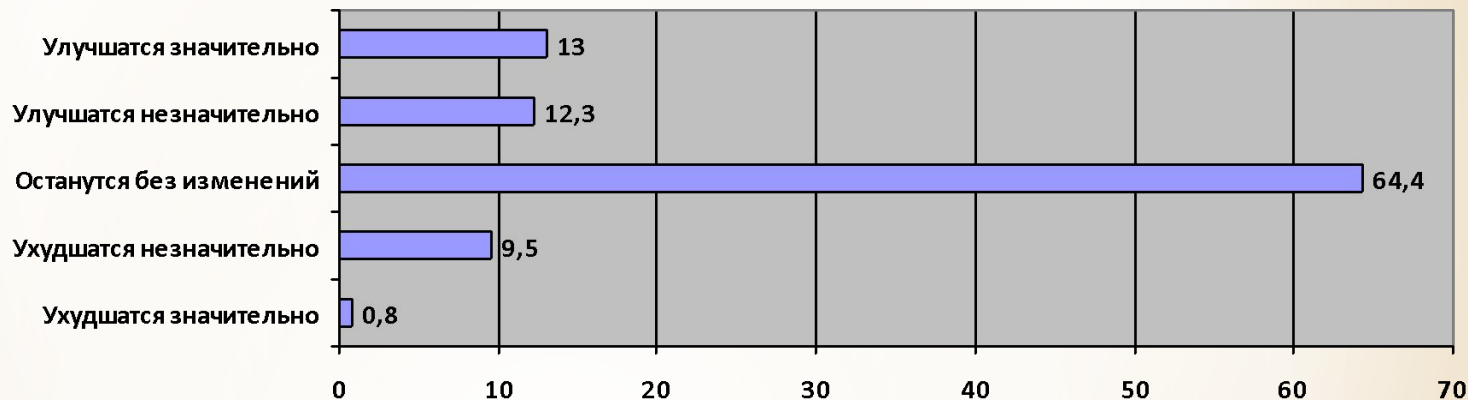


Воспитатели:

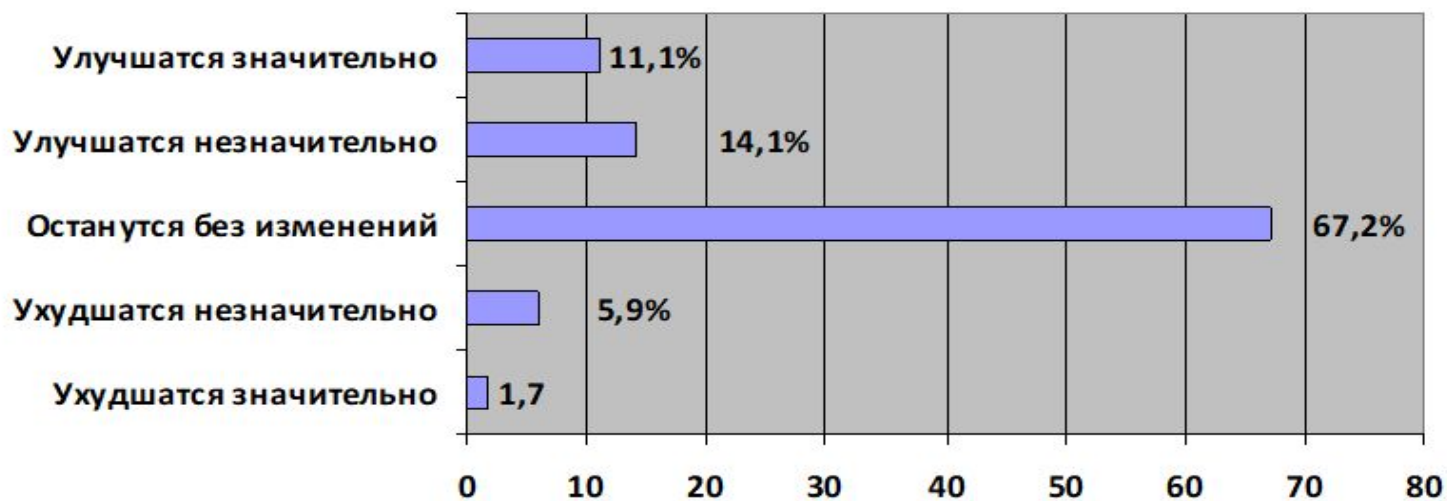


## 5. Как, по Вашему мнению, изменятся отношения между людьми разных национальностей в Омской области в ближайшие годы?

Учителя:



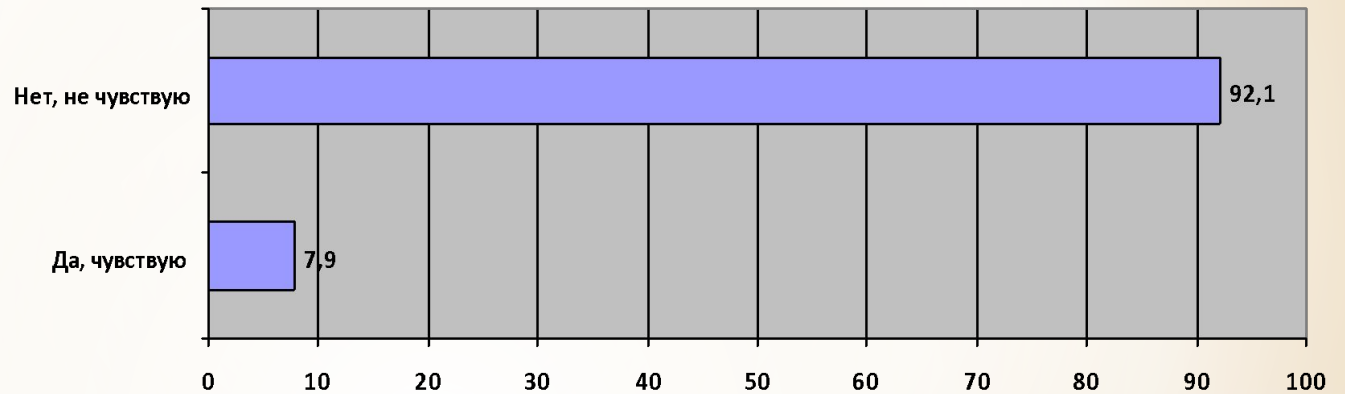
Воспитатели:



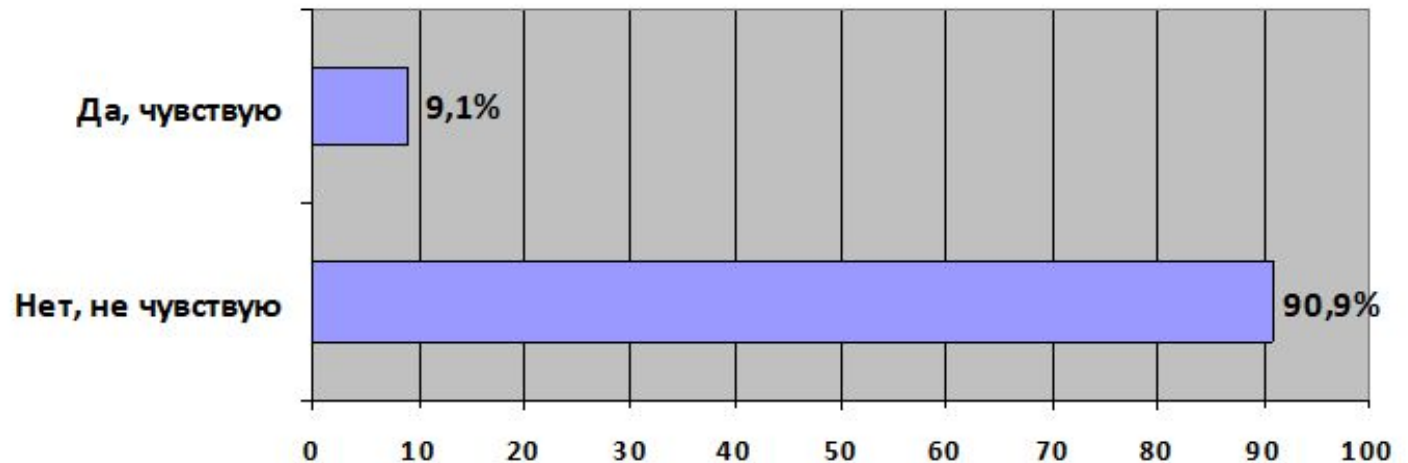


## 6. Чувствуете ли Вы в настоящее время враждебность к людям других национальностей?

Учителя:

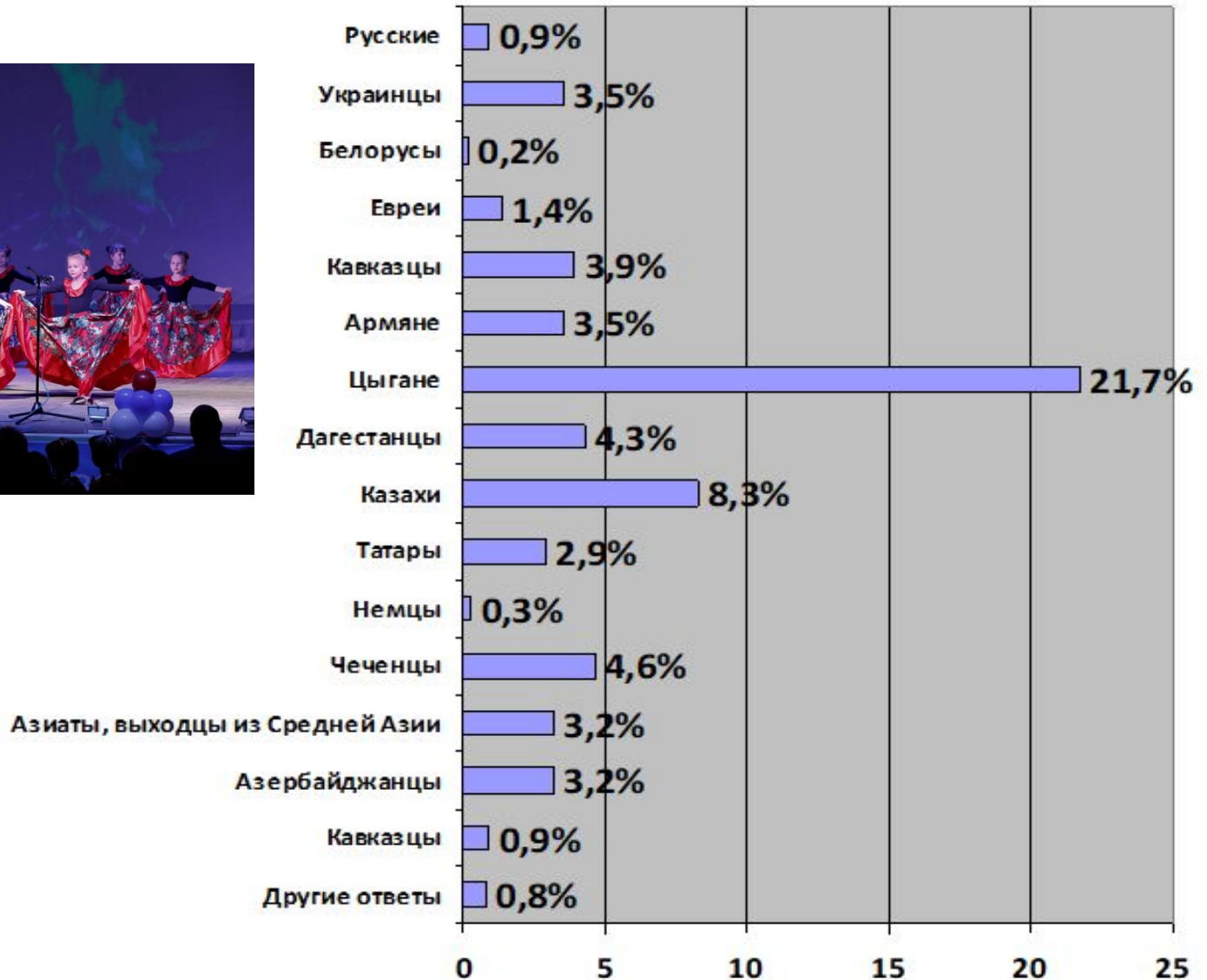


Воспитатели:



# 7. Если Вы чувствуете враждебность к определенным народам, то назовите их, пожалуйста:

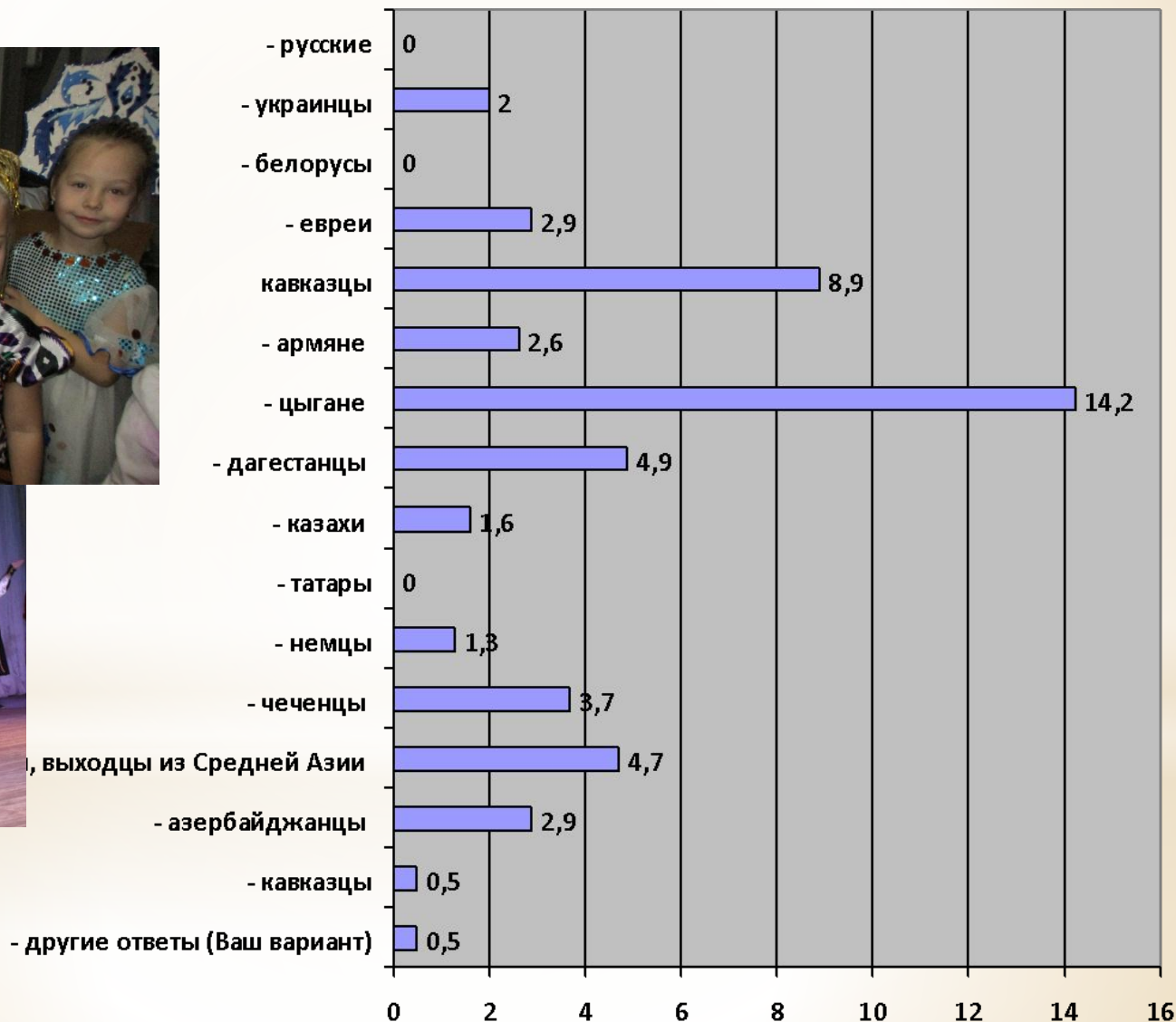
Воспитатели:



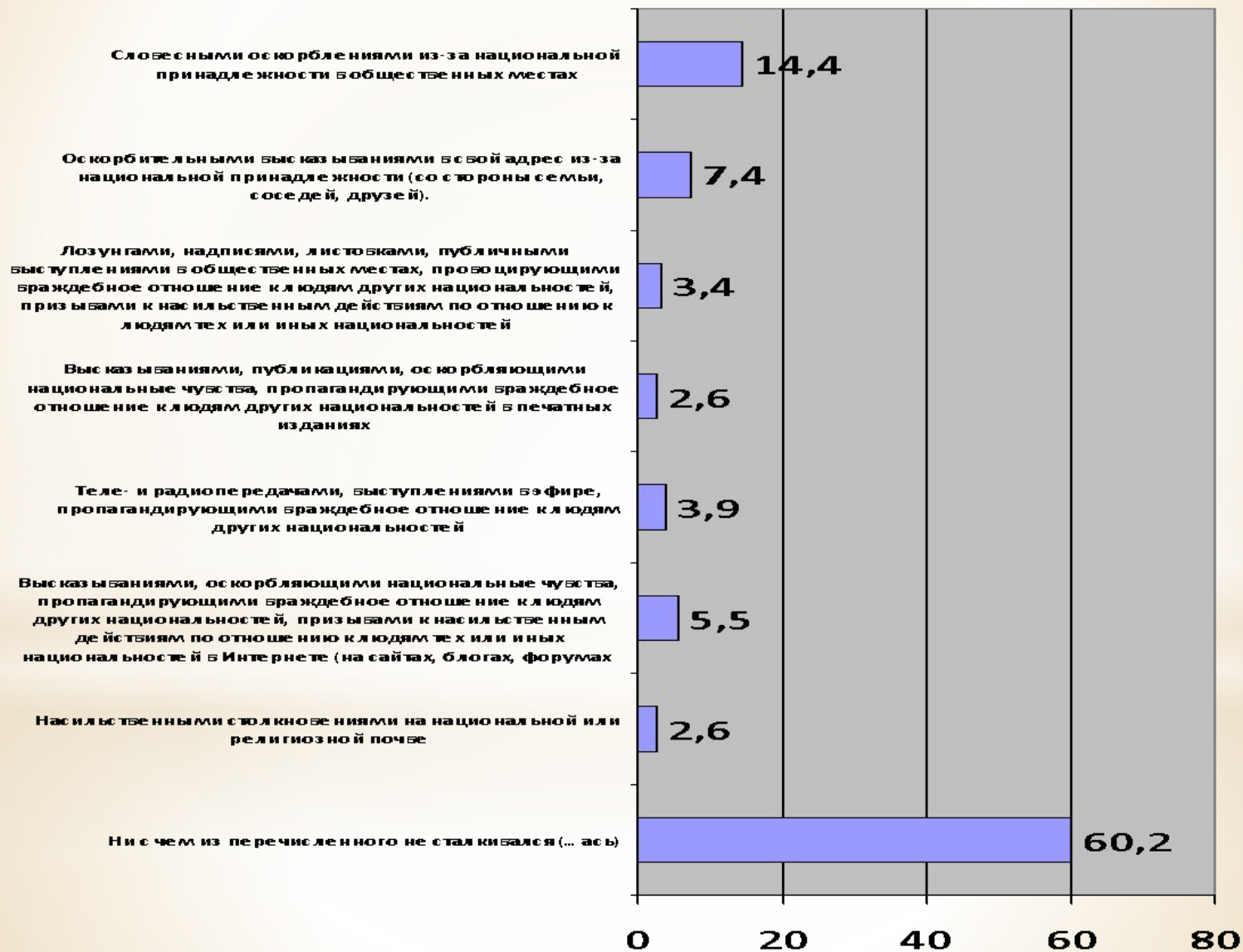


# 7. Если Вы чувствуете враждебность к определенным народам, то назовите их, пожалуйста:

Учителя:

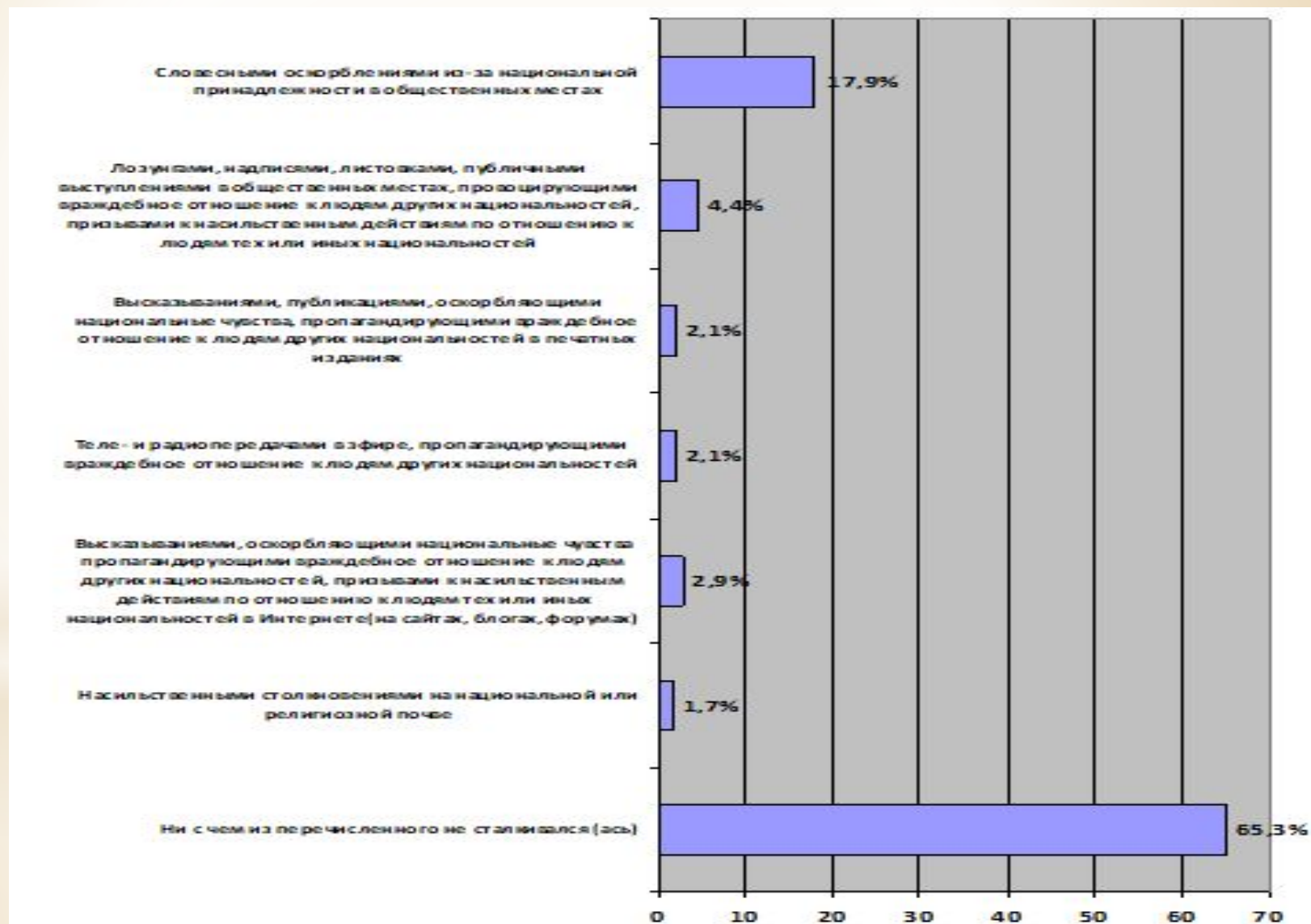


## 8. Сталкивались ли Вы или Ваши знакомые, родственники в Омской области со следующими проявлениями неприязни к людям тех или иных национальностей? (УЧИТЕЛЯ)





## 8. Сталкивались ли Вы или Ваши знакомые, родственники в Омской области со следующими проявлениями неприязни к людям тех или иных национальностей? (воспитатели)



# 9. На Ваш взгляд, что является основной причиной напряженности в отношениях между людьми разных национальностей в регионе (укажите не более 2 ответов)?

Учителя:

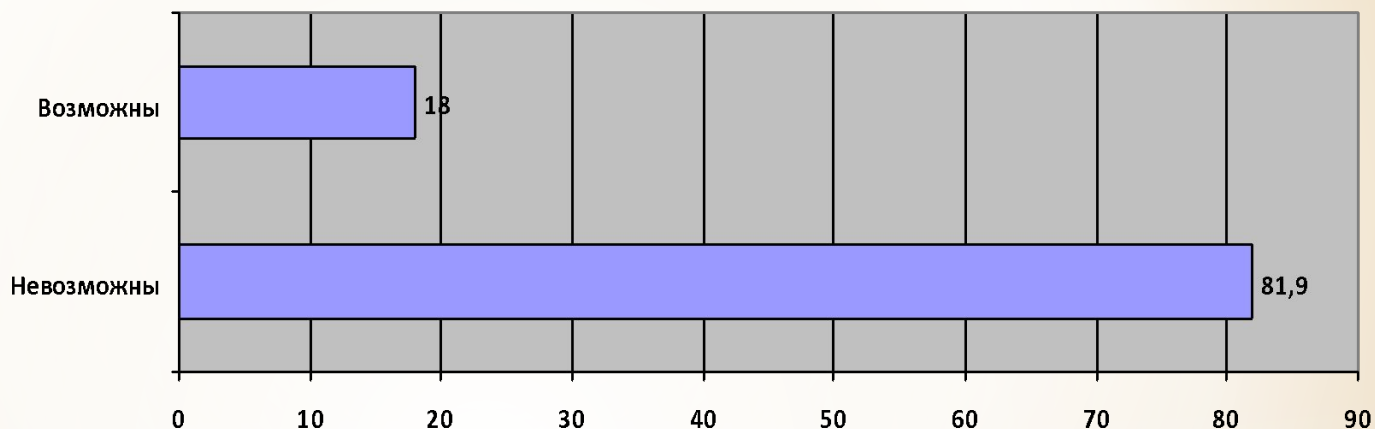


Воспитатели:

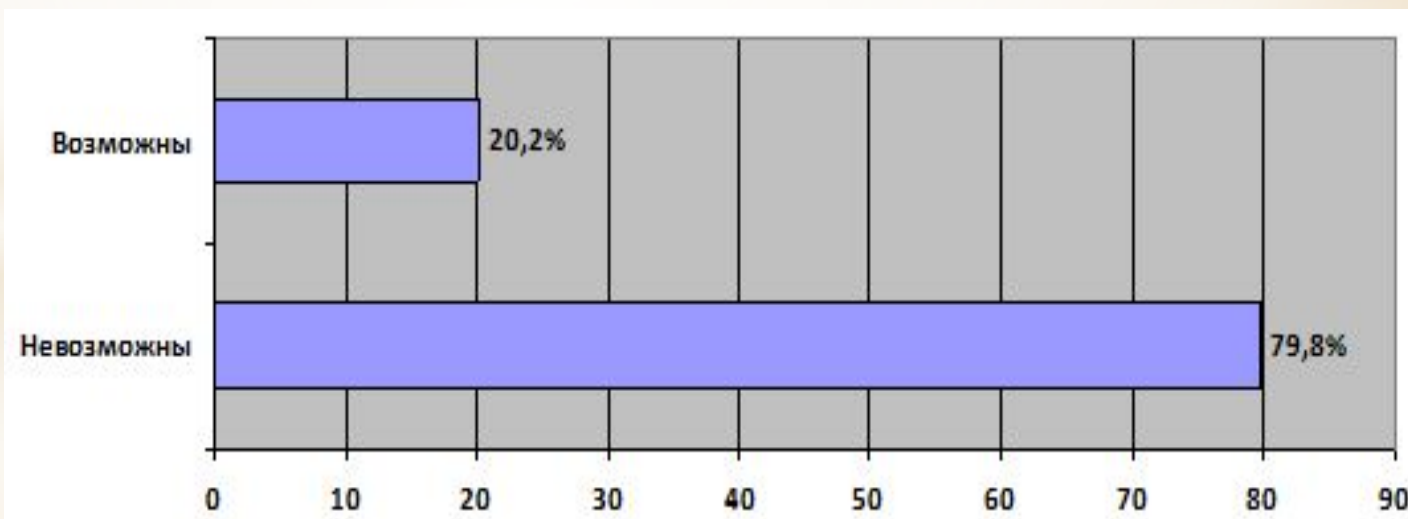


# 10. По Вашему мнению, возможны ли в ближайшее время в Вашем городе/селе насильственные столкновения на национальной или религиозной почве?

Учителя:



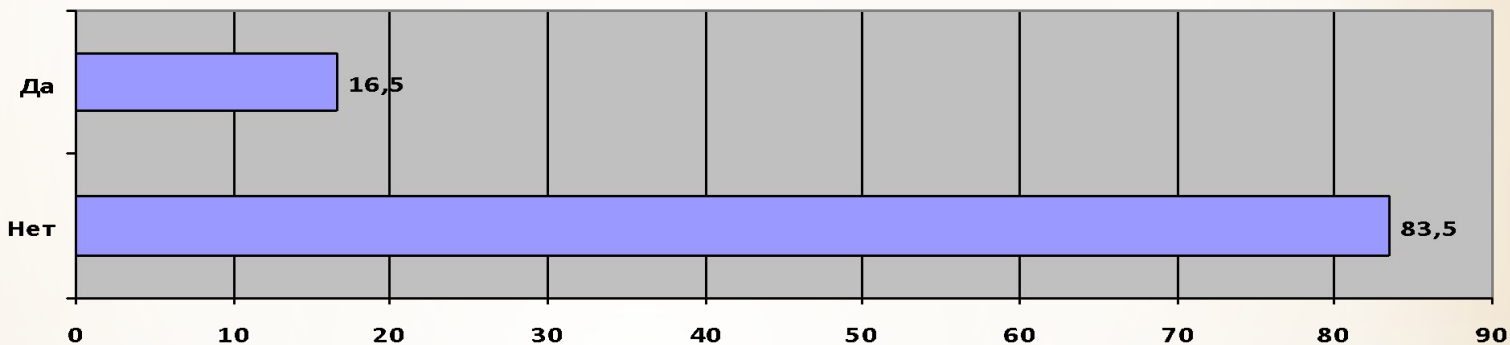
Воспитатели:



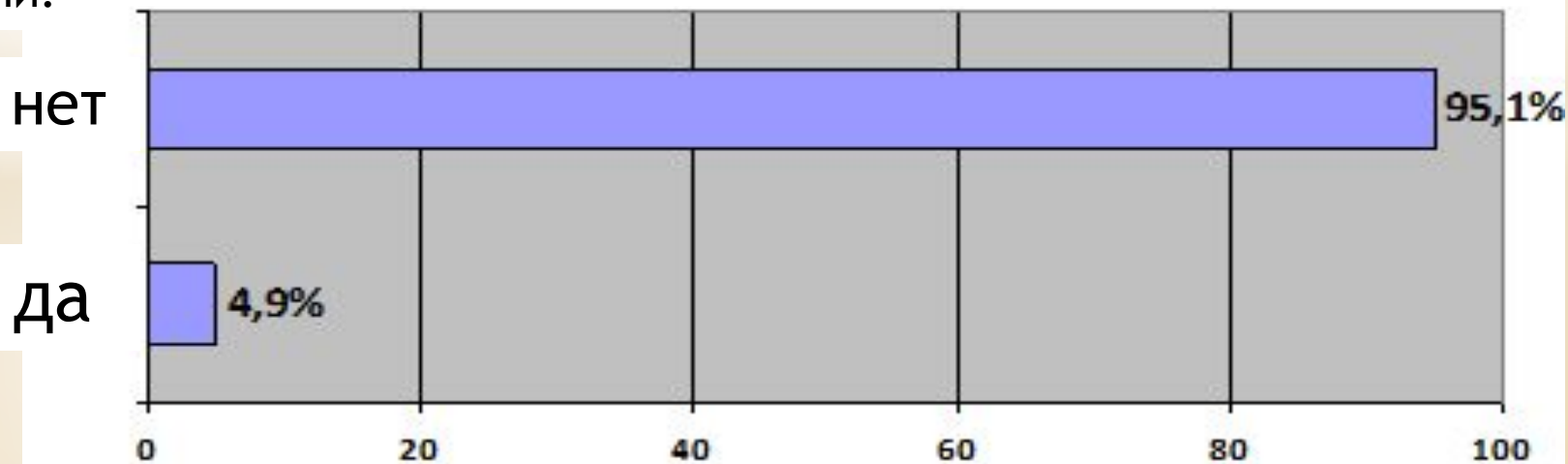


## 11. Сталкивались ли Вы со случаями ущемления Ваших прав из-за Вашей национальности?

Учителя:

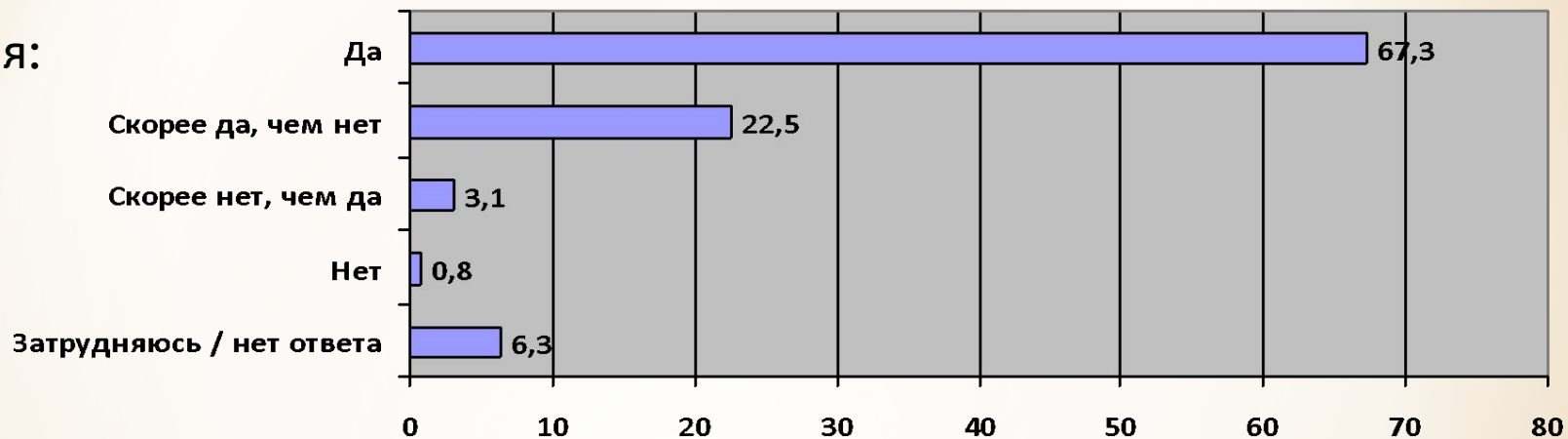


Воспитатели:

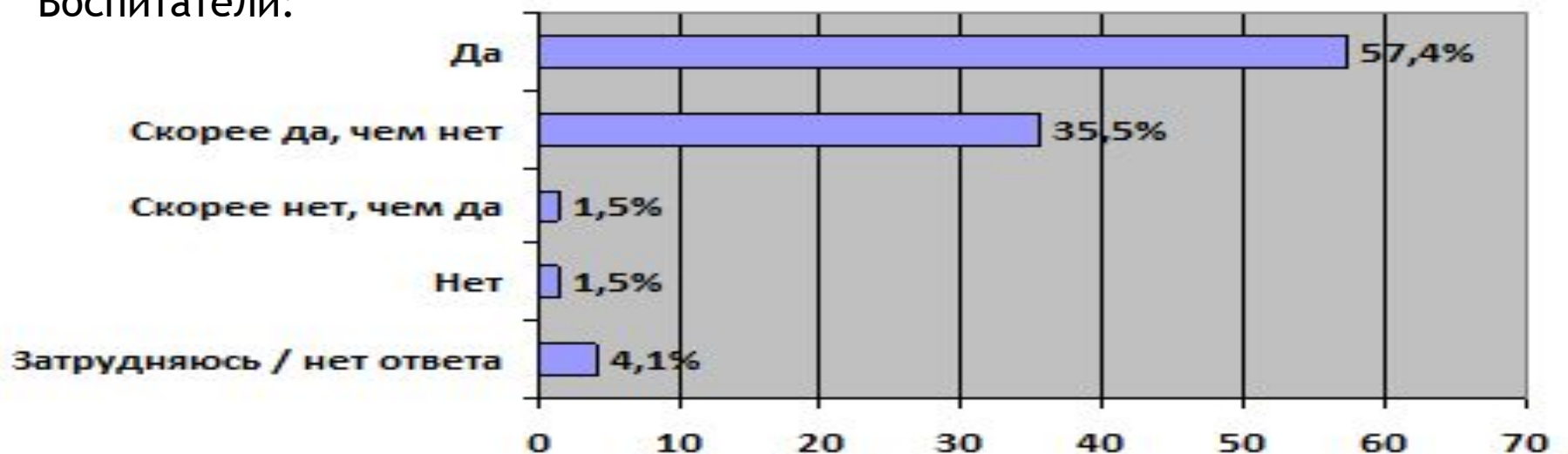


# 12. На Ваш взгляд, способствует ли система работы школы и органов школьного самоуправления в Вашем городе / селе формированию доброжелательного отношения к представителям различных национальностей?

Учителя:

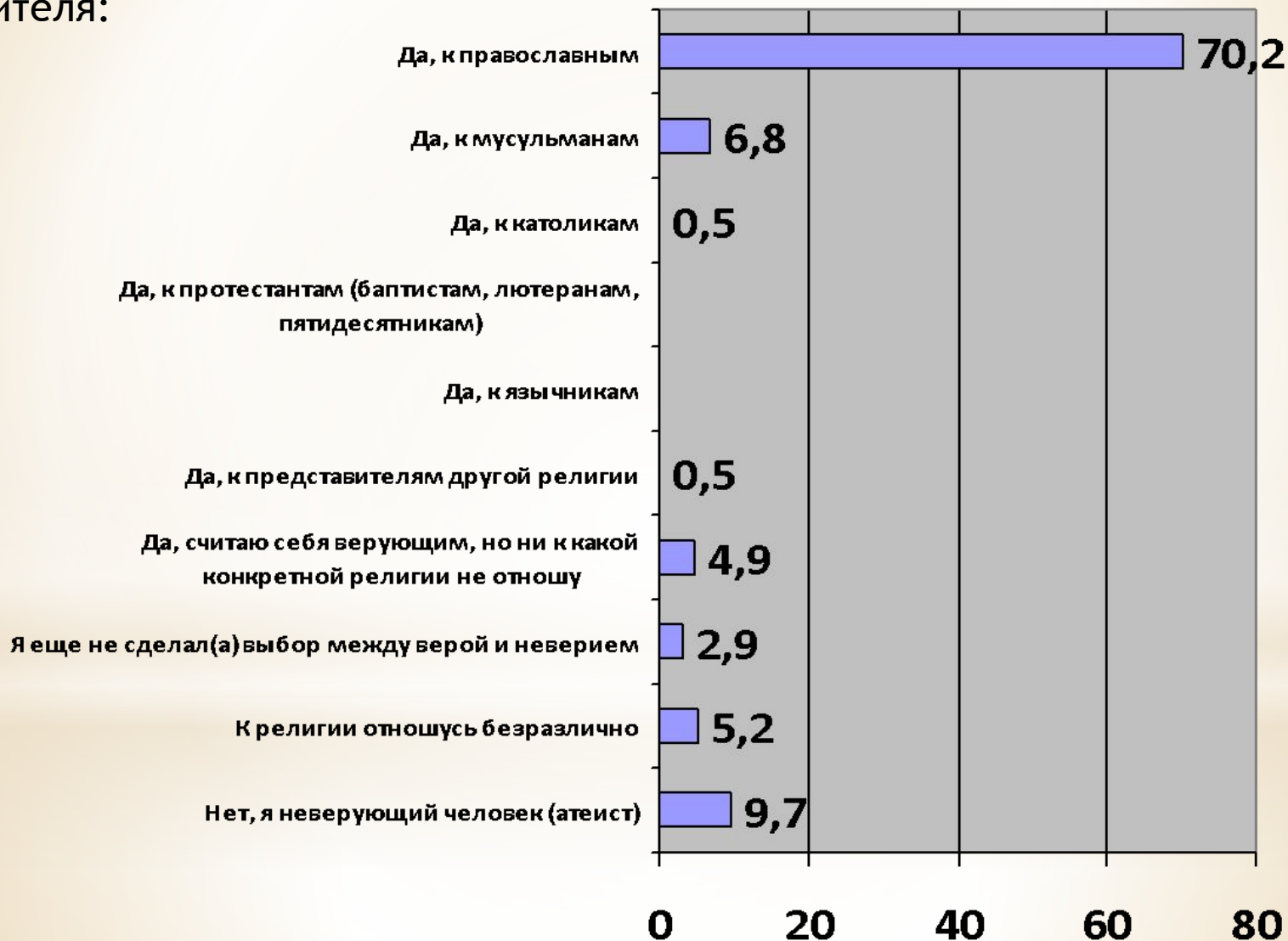


Воспитатели:



# 13. Считаете ли Вы себя верующим человеком, и если да, то к представителям какой религии (вероисповедания) Вы себя относите?

Учителя:





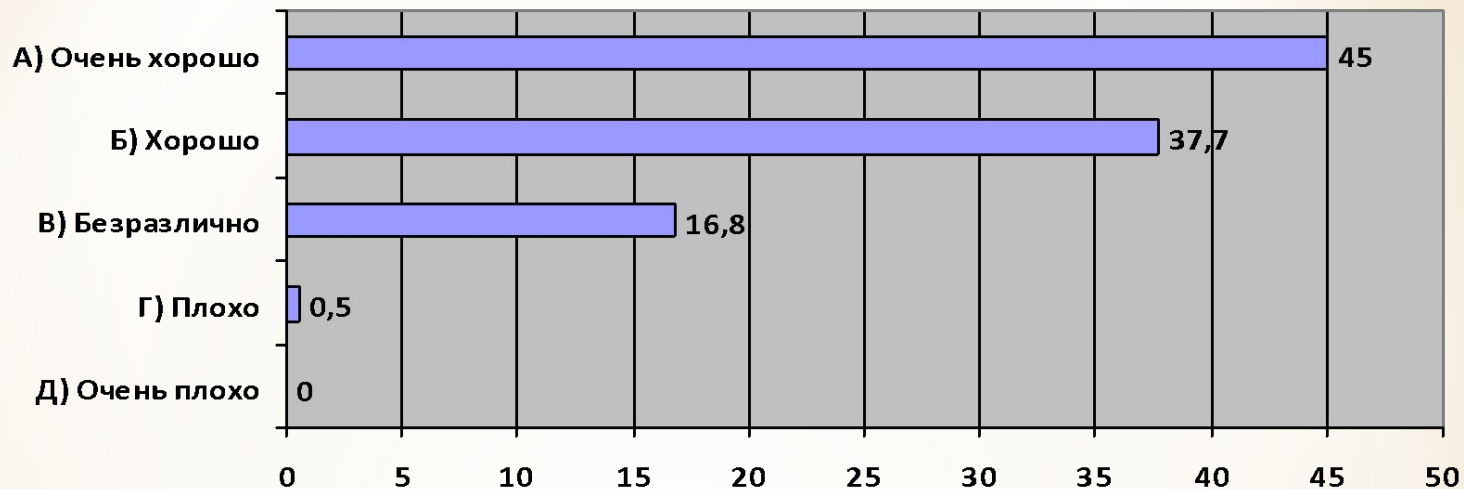
# 13. Считаете ли Вы себя верующим человеком, и если да, то к представителям какой религии (вероисповедания) Вы себя относите?

Воспитатели:



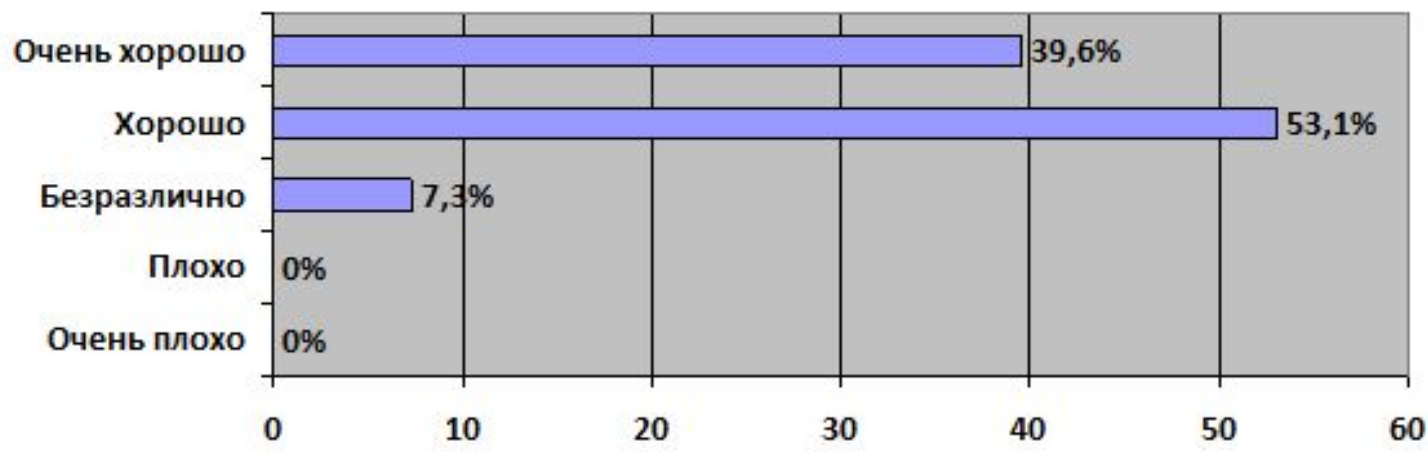
# 14. Как Вы относитесь к следующим религиозным организациям (конфессиям)? ПРАВОСЛАВИЕ:

Учителя:



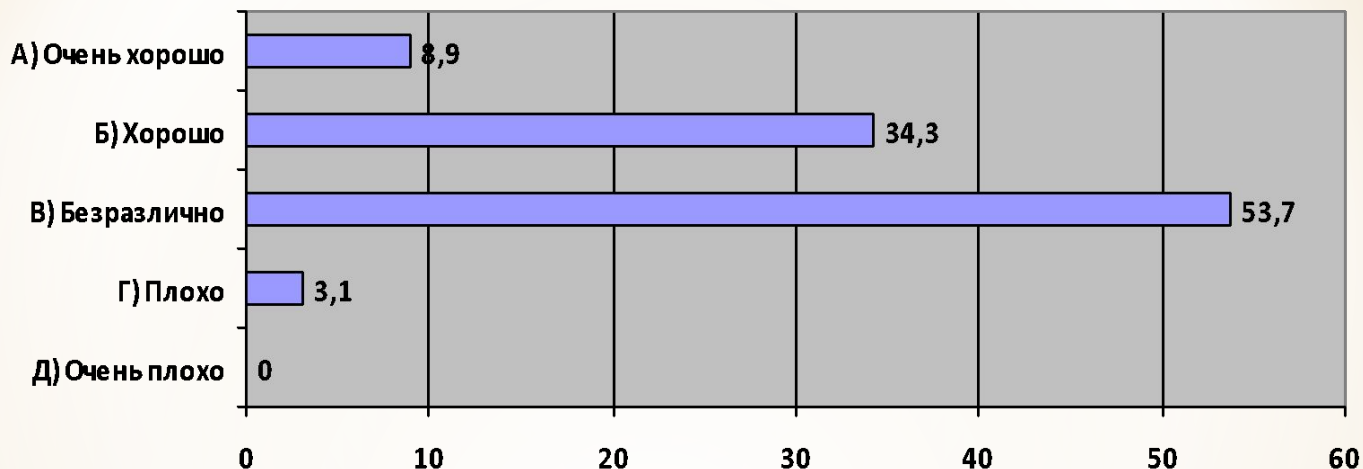
ВОСПИТАТЕЛИ

Православие

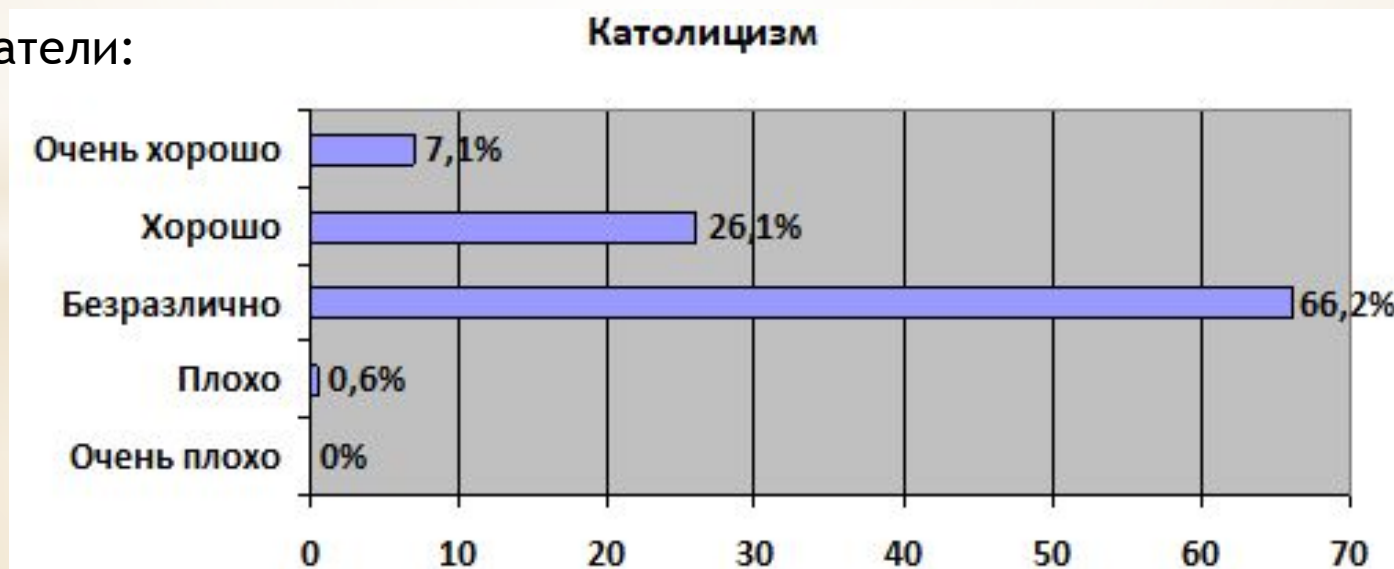


# 14. Как Вы относитесь к следующим религиозным организациям (конфессиям)? КАТОЛИЦИЗМ

УЧИТЕЛЯ:

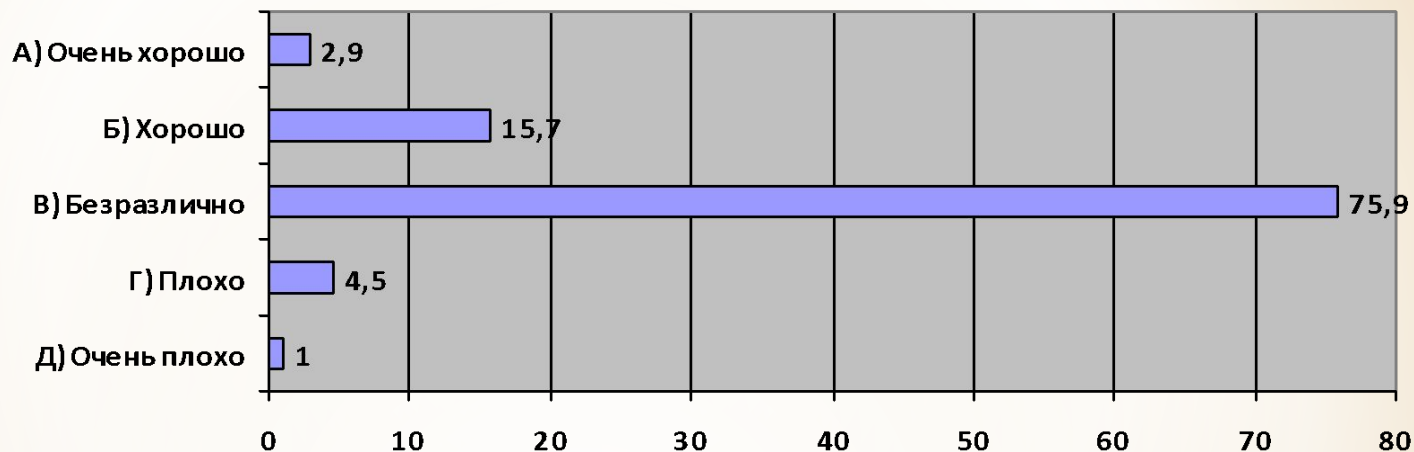


Воспитатели:



# 14. Как Вы относитесь к следующим религиозным организациям (конфессиям)? Протестантизм

Учителя:

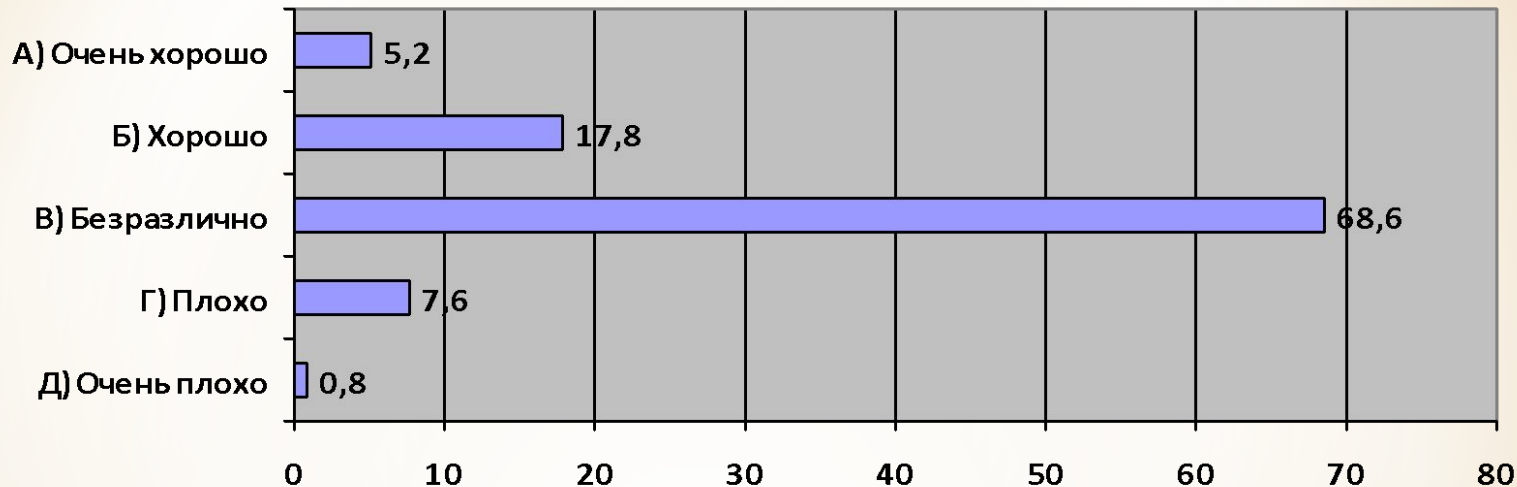


Воспитатели:

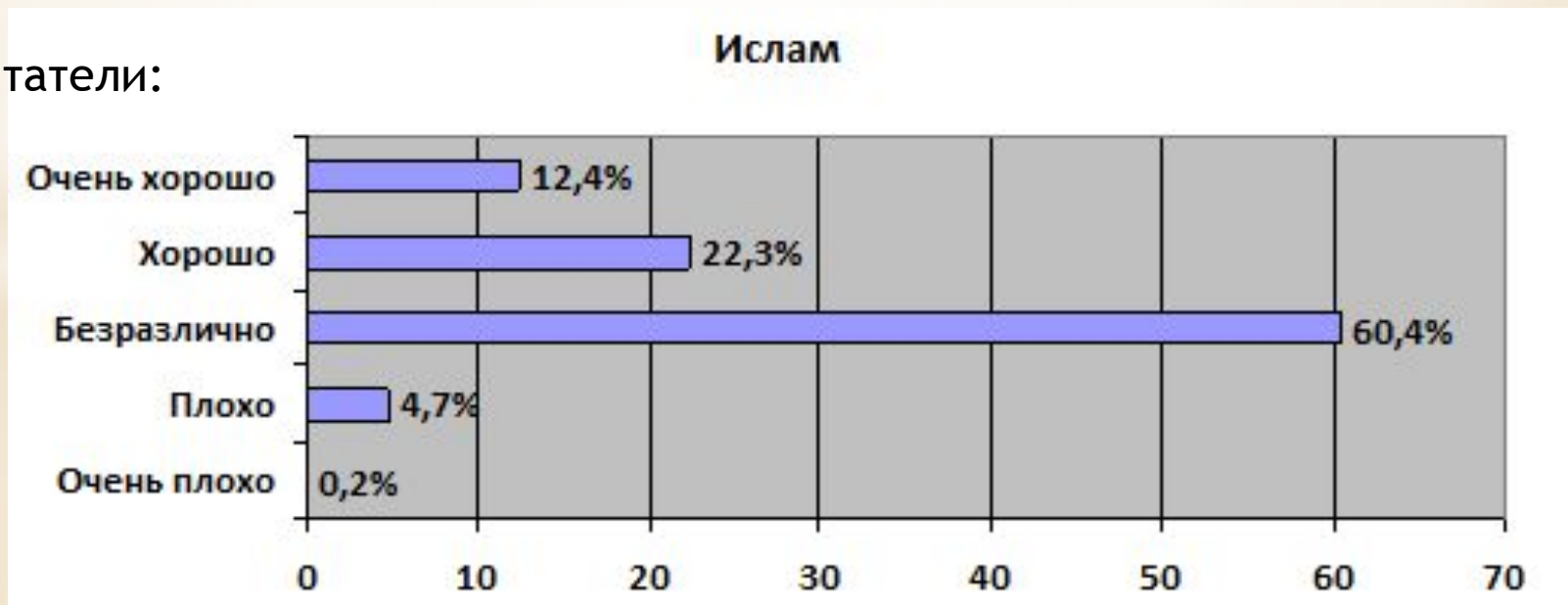


# 14. Как Вы относитесь к следующим религиозным организациям (конфессиям)? **Ислам.**

Учителя:

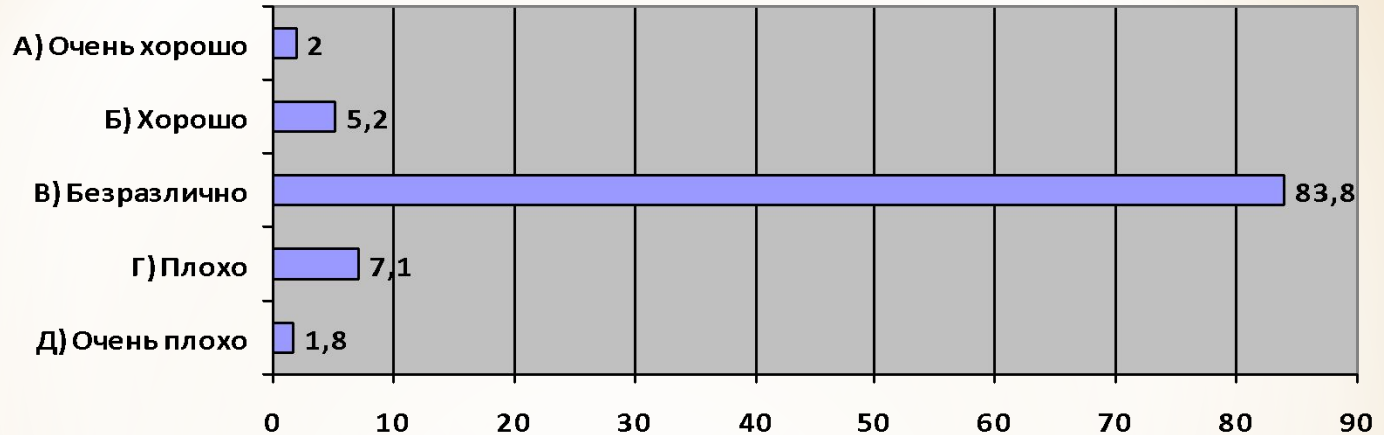


Воспитатели:



# 14. Как Вы относитесь к следующим религиозным организациям (конфессиям)? Кришнаизм

Учителя:



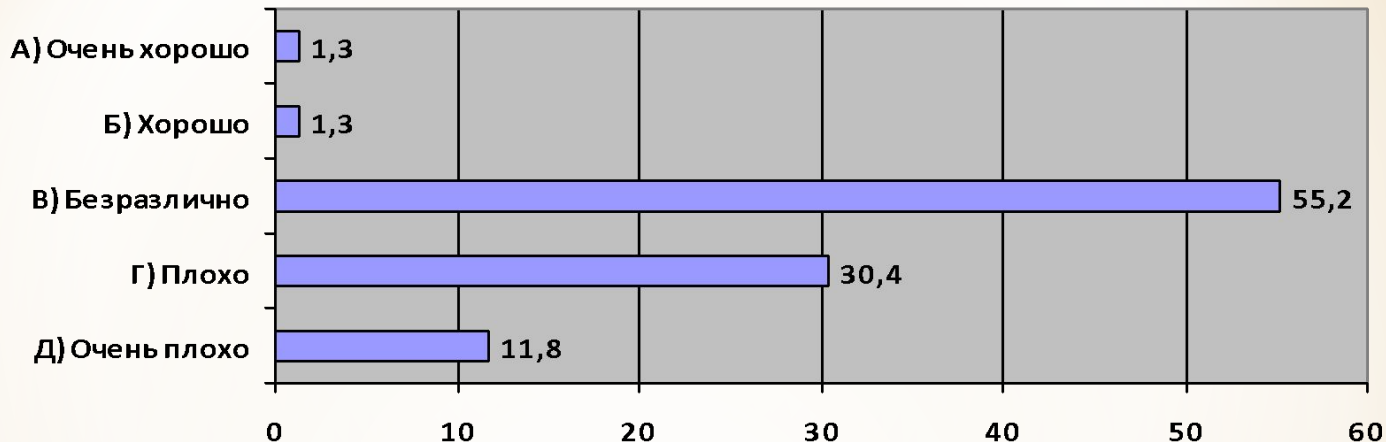
Воспитатели:





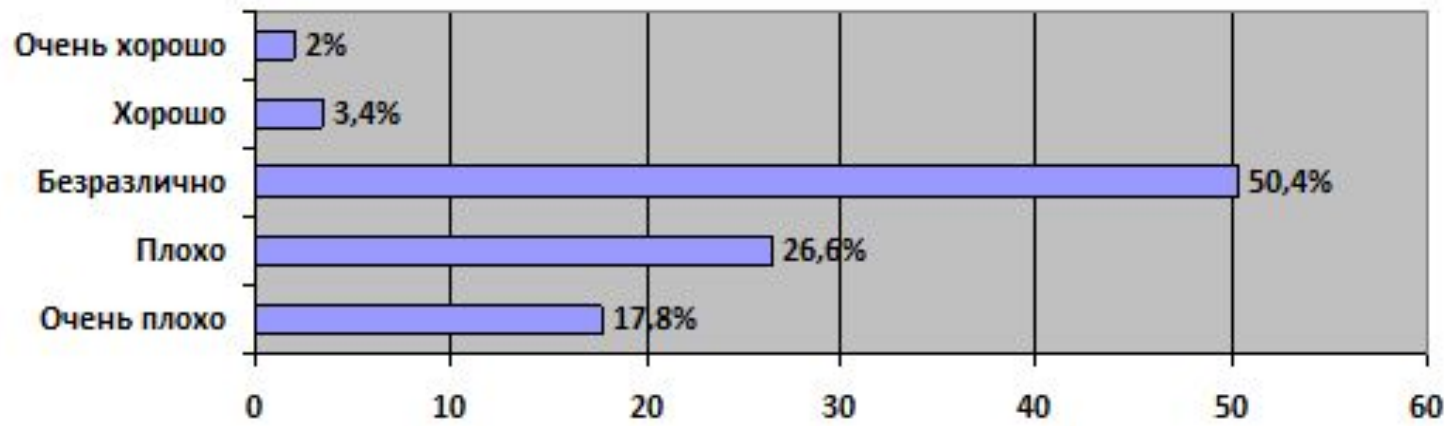
# 14. Как Вы относитесь к следующим религиозным организациям (конфессиям)? Свидетели Иеговы

Учителя:



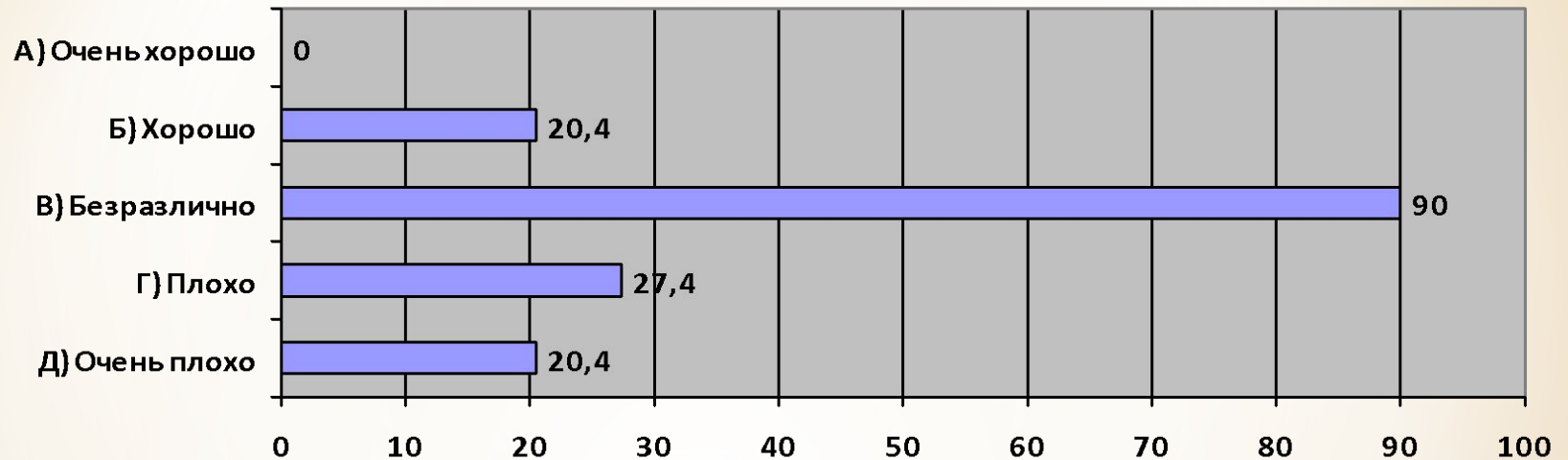
## Свидетели Иеговы

Воспитатели:



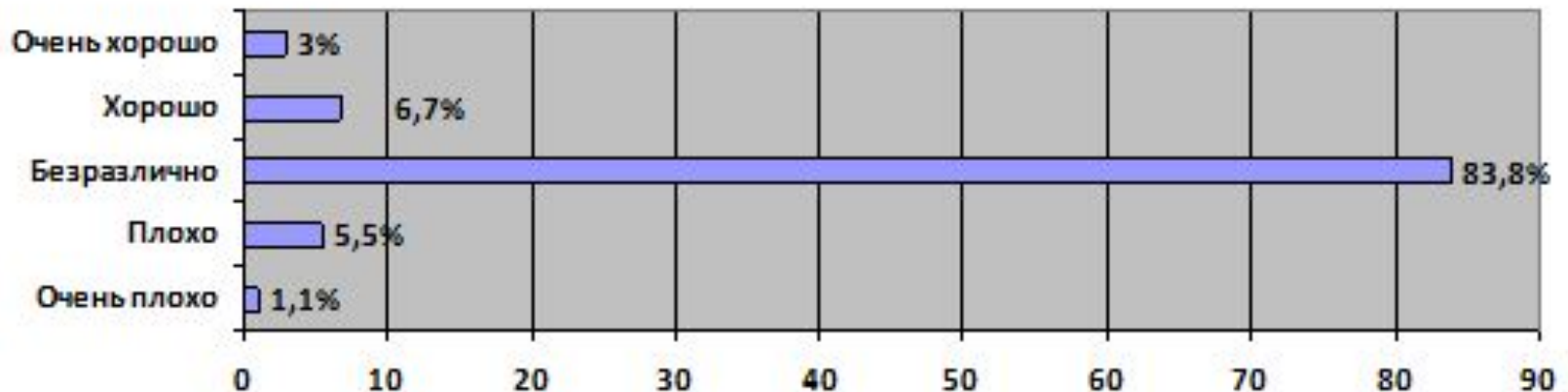
# 14. Как Вы относитесь к следующим религиозным организациям (конфессиям)? Иудаизм.

Учителя:



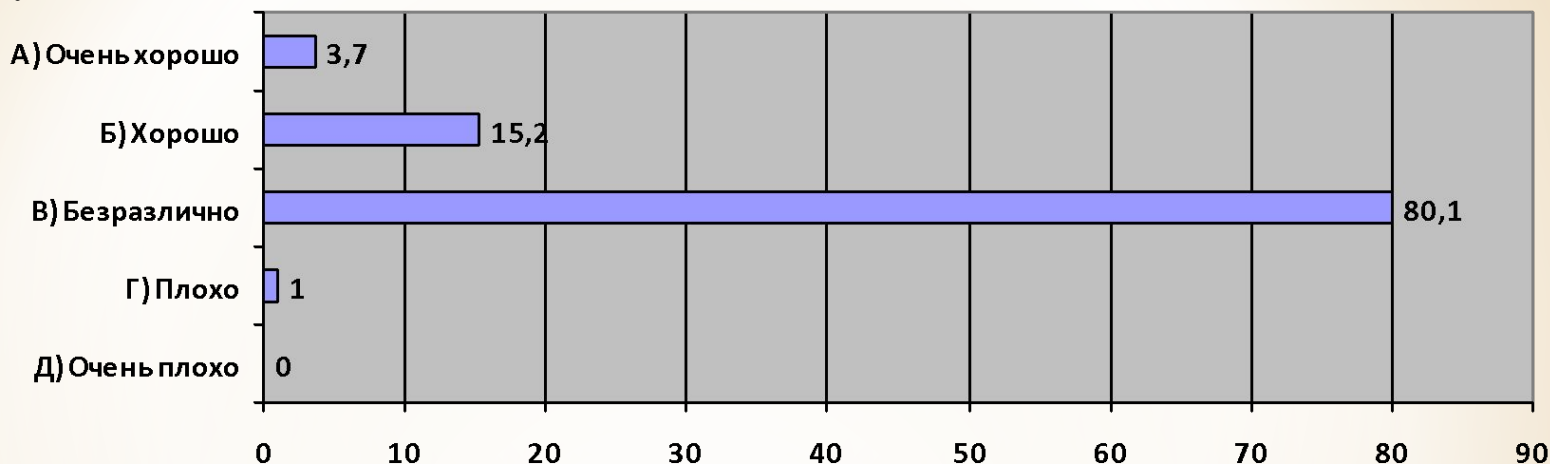
Воспитатели:

Иудаизм

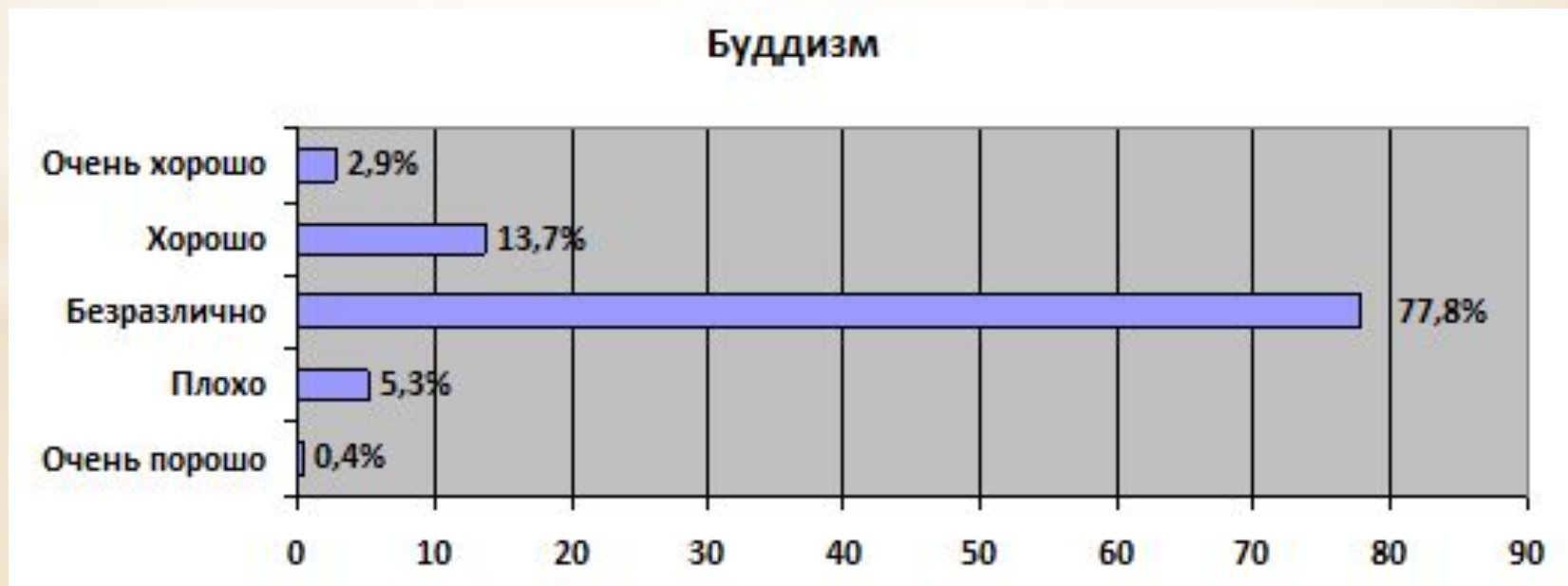


# 14. Как Вы относитесь к следующим религиозным организациям (конфессиям)? Буддизм.

Учителя:

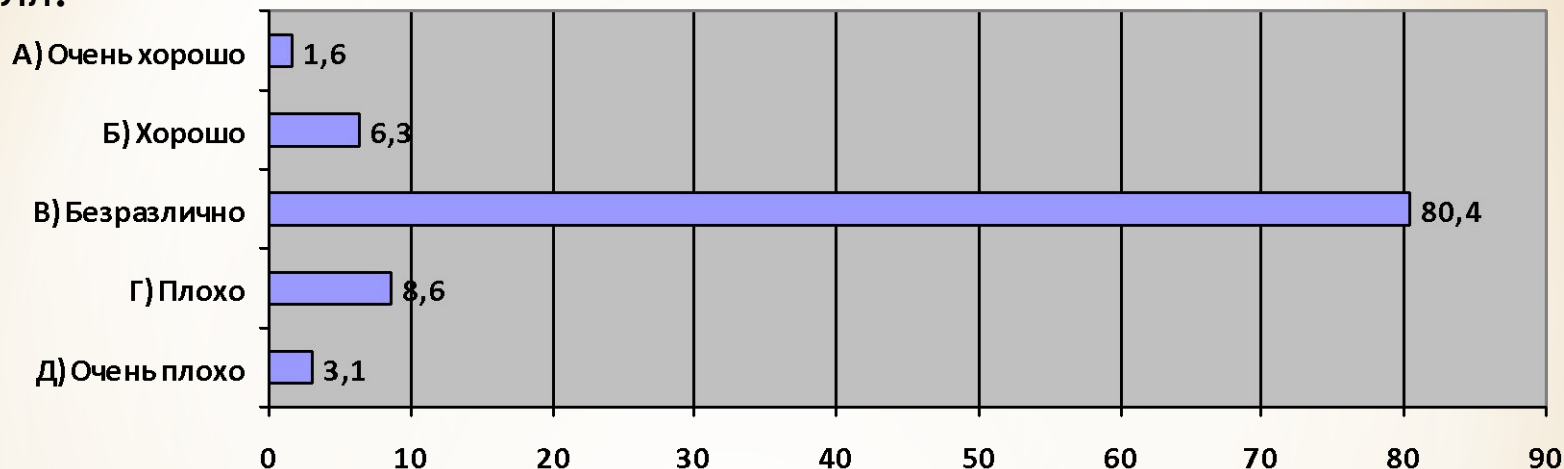


Воспитатели:

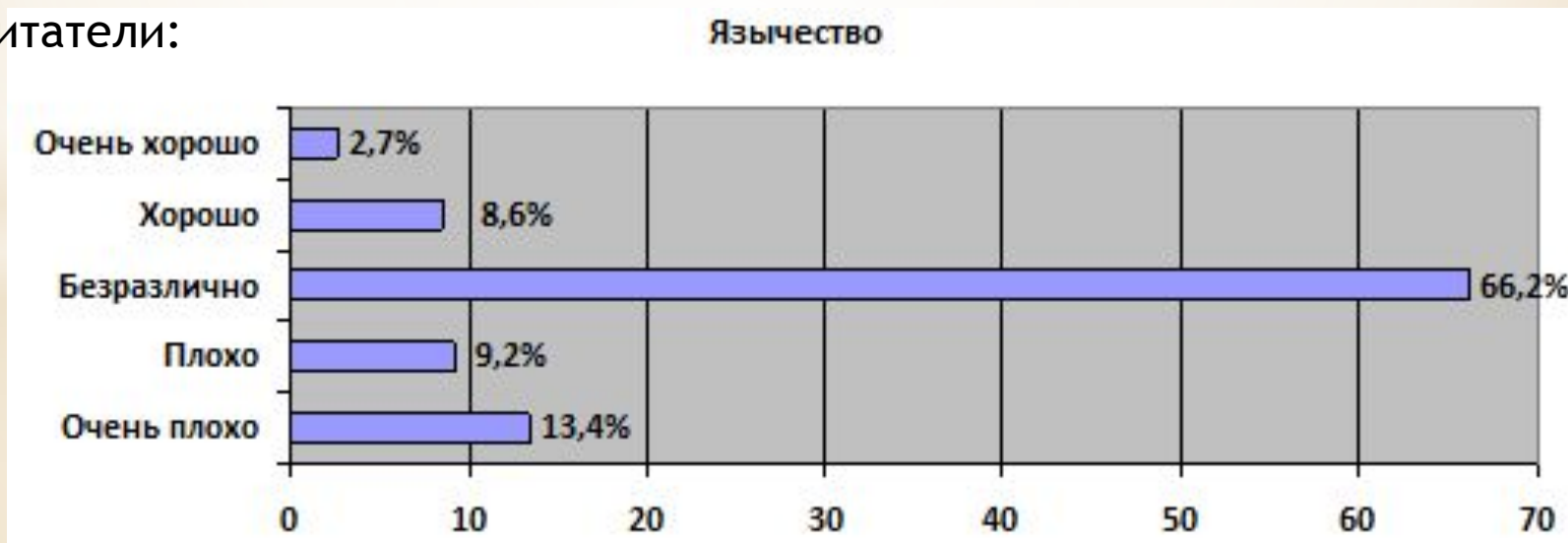


# 14. Как Вы относитесь к следующим религиозным организациям (конфессиям)? Язычество.

Учителя:

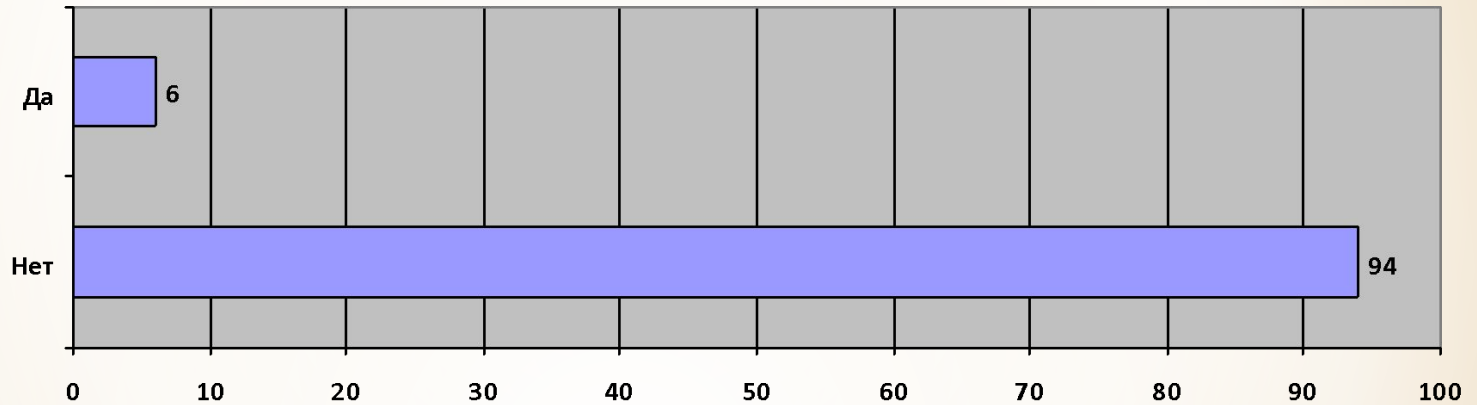


Воспитатели:

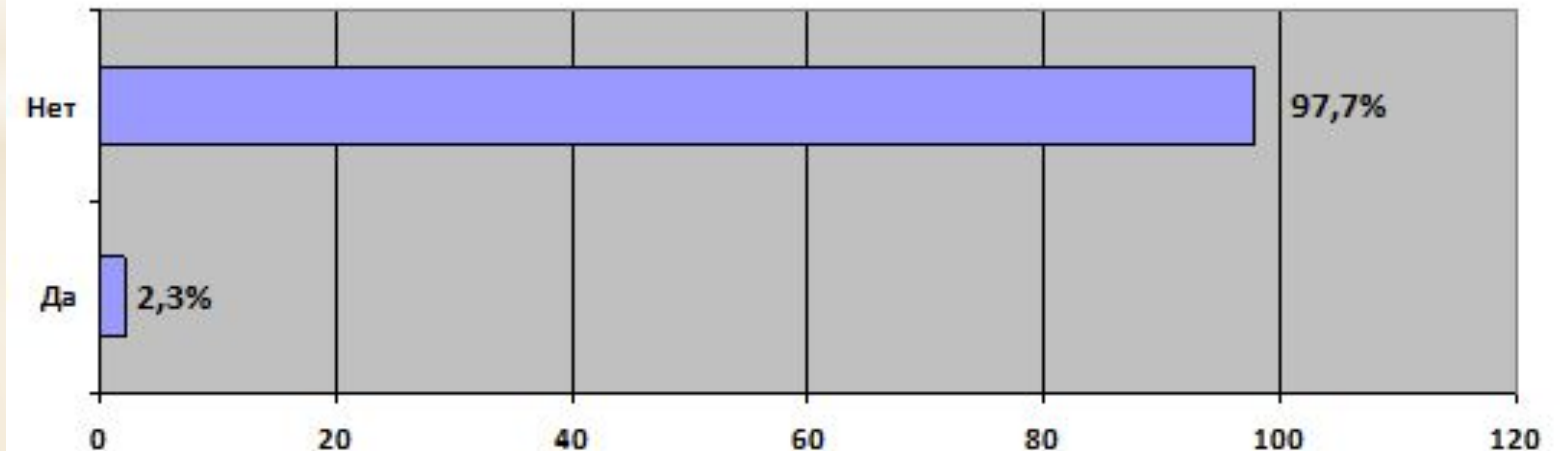


# 15. Сталкивались ли вы со случаями ущемления Ваших прав из-за Вашей религии, вероисповедания?

Учителя:

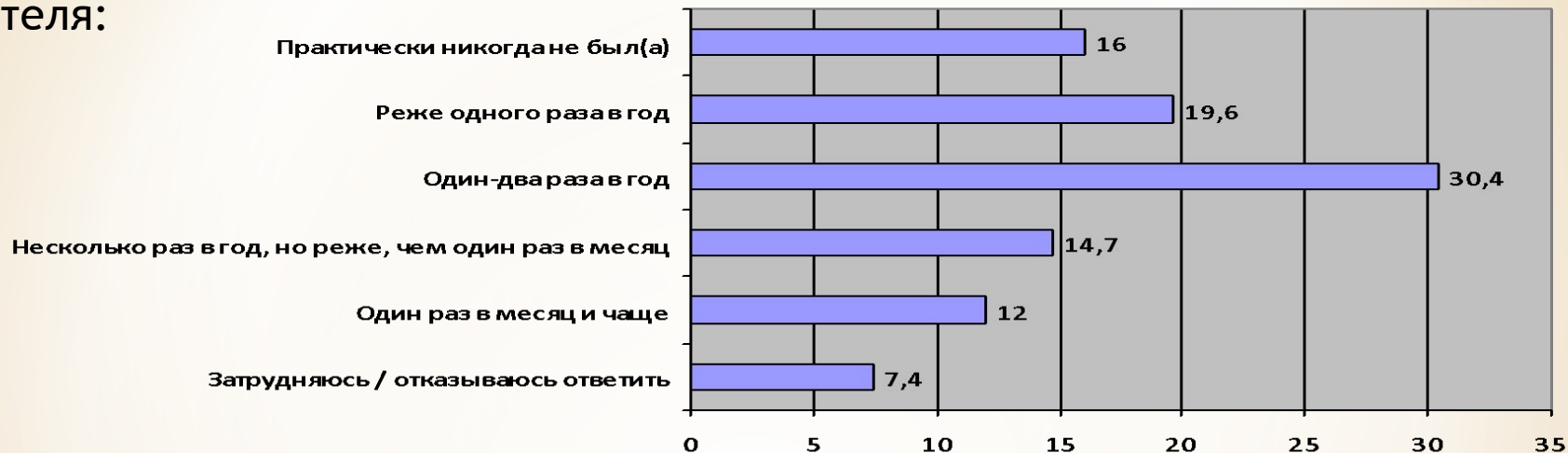


Воспитатели:

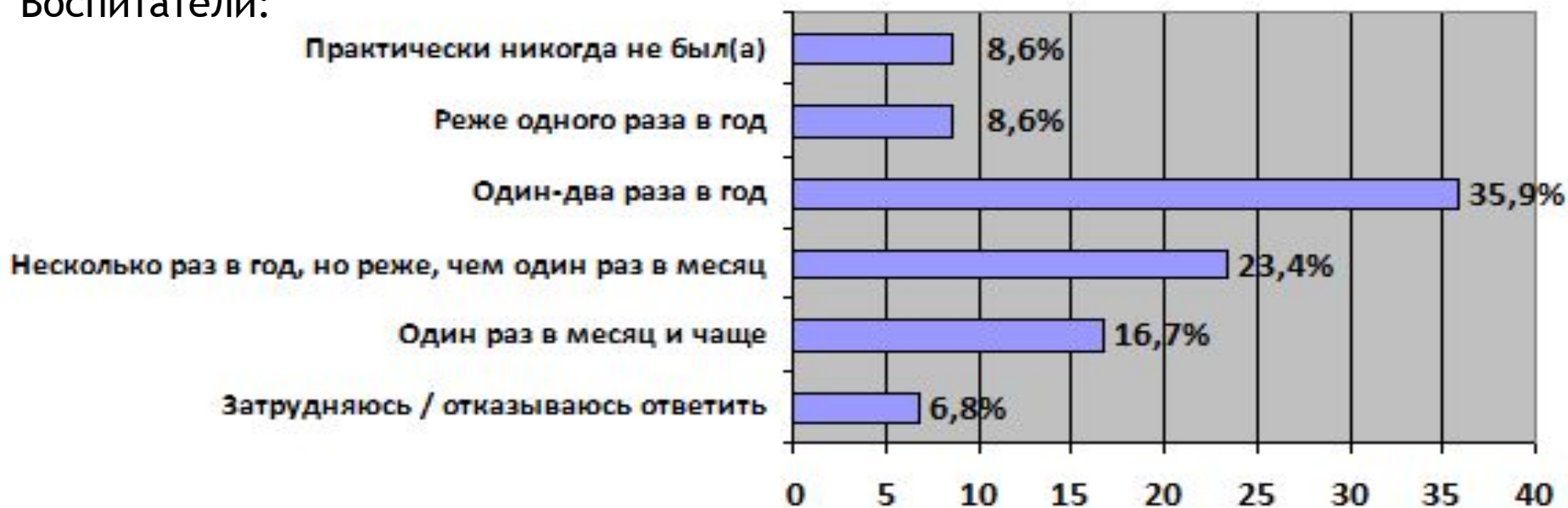


## 16. Как часто Вы посещаете церковь (мечеть, молитвенное собрание единоверцев)?

Учителя:



Воспитатели:

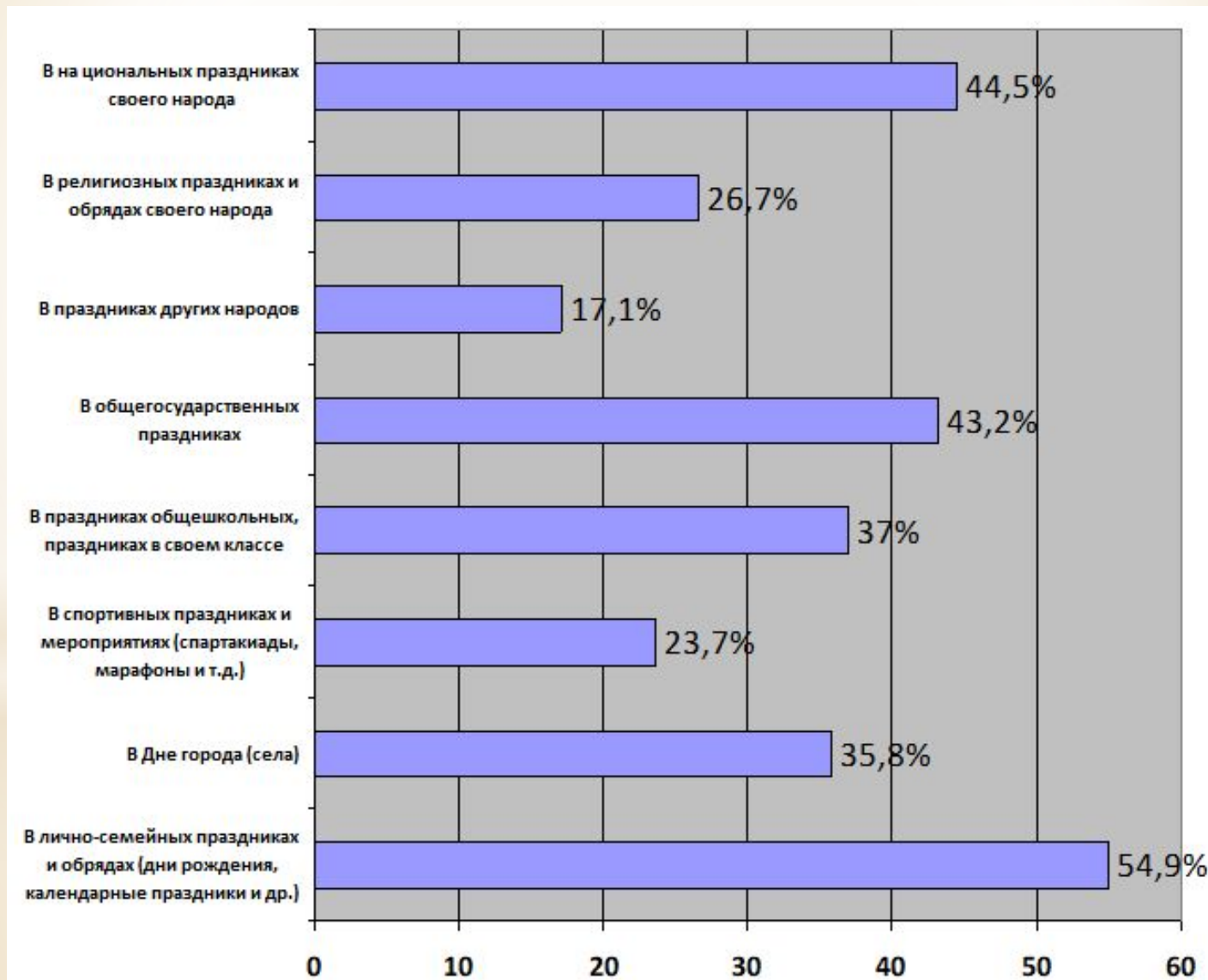




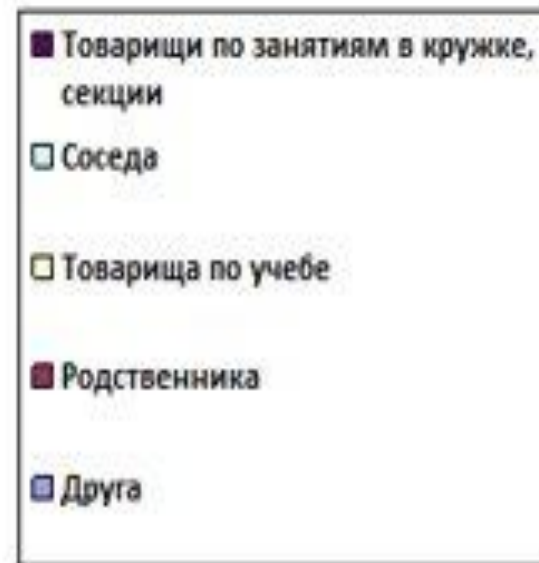
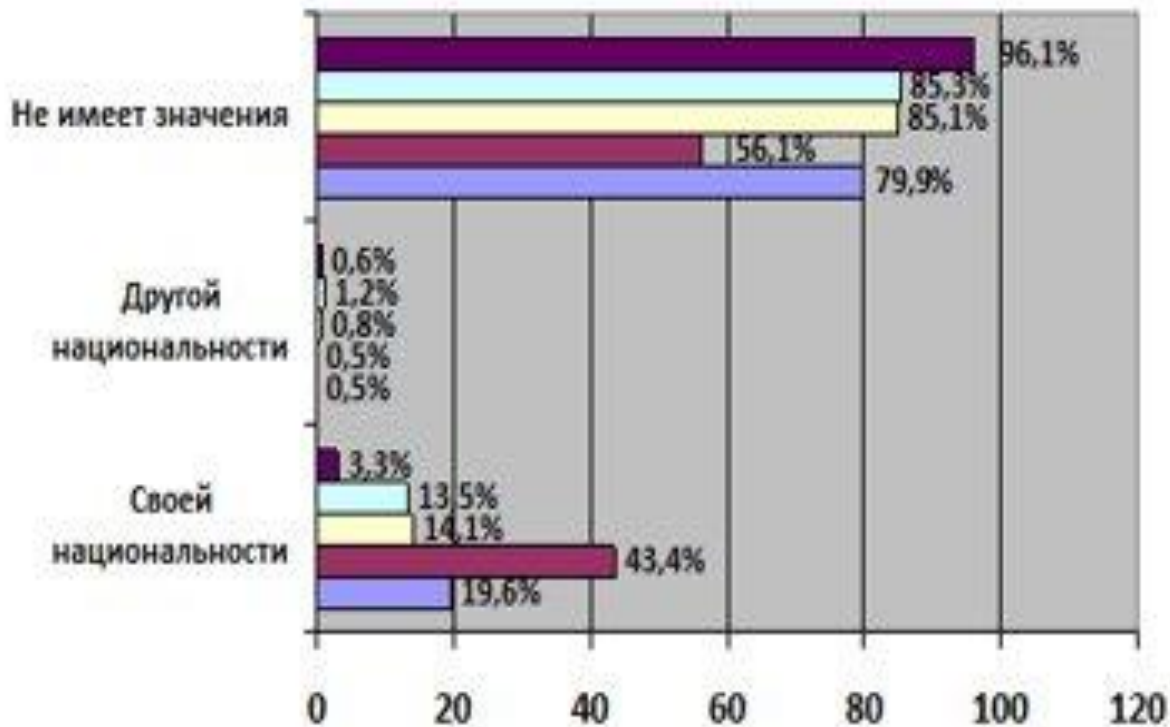
## 18. В каких праздниках и обрядах Вы предпочитаете принимать участие: (учителя)



## 18. В каких праздниках и обрядах Вы предпочитаете принимать участие: (воспитатели)

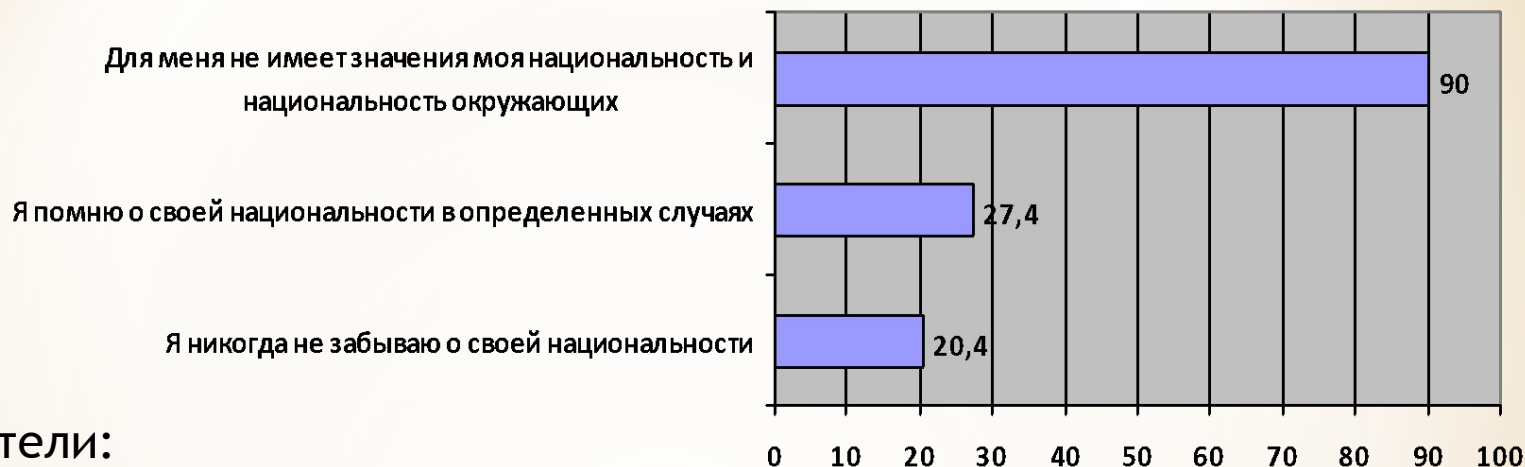


# 17. С представителями какой национальности Вы предпочитаете общаться в качестве...?

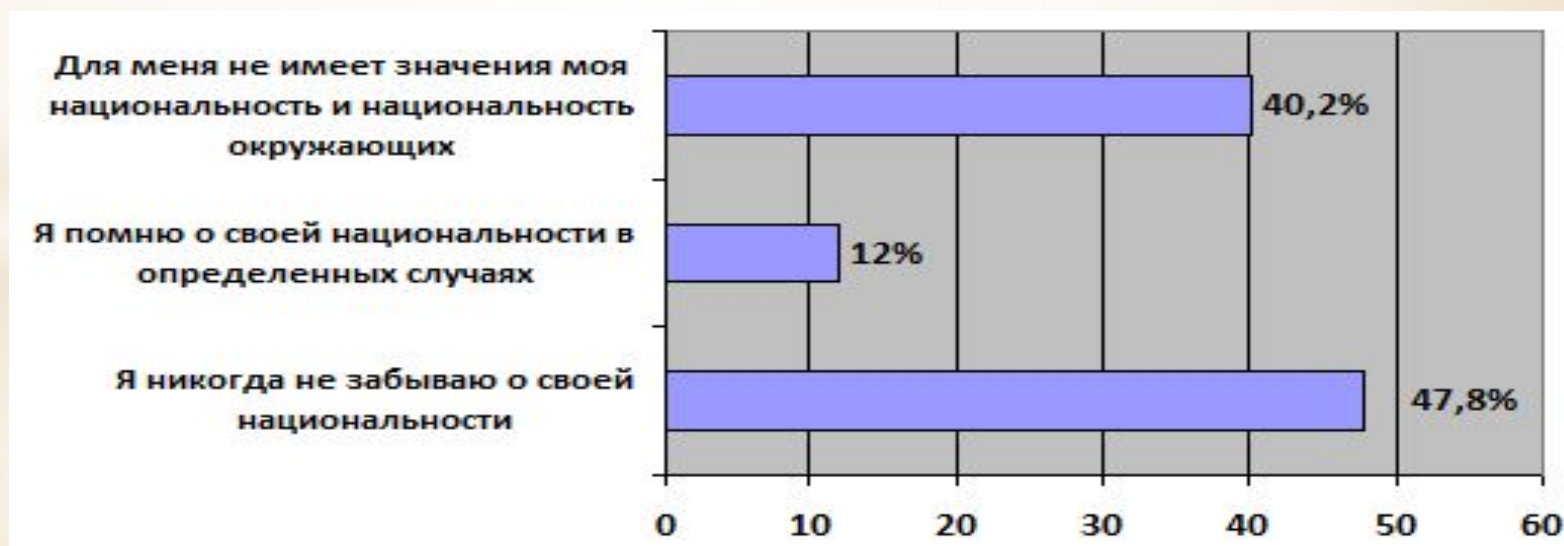


# 19. Как часто Вы вспоминаете в повседневной жизни о своей национальности?

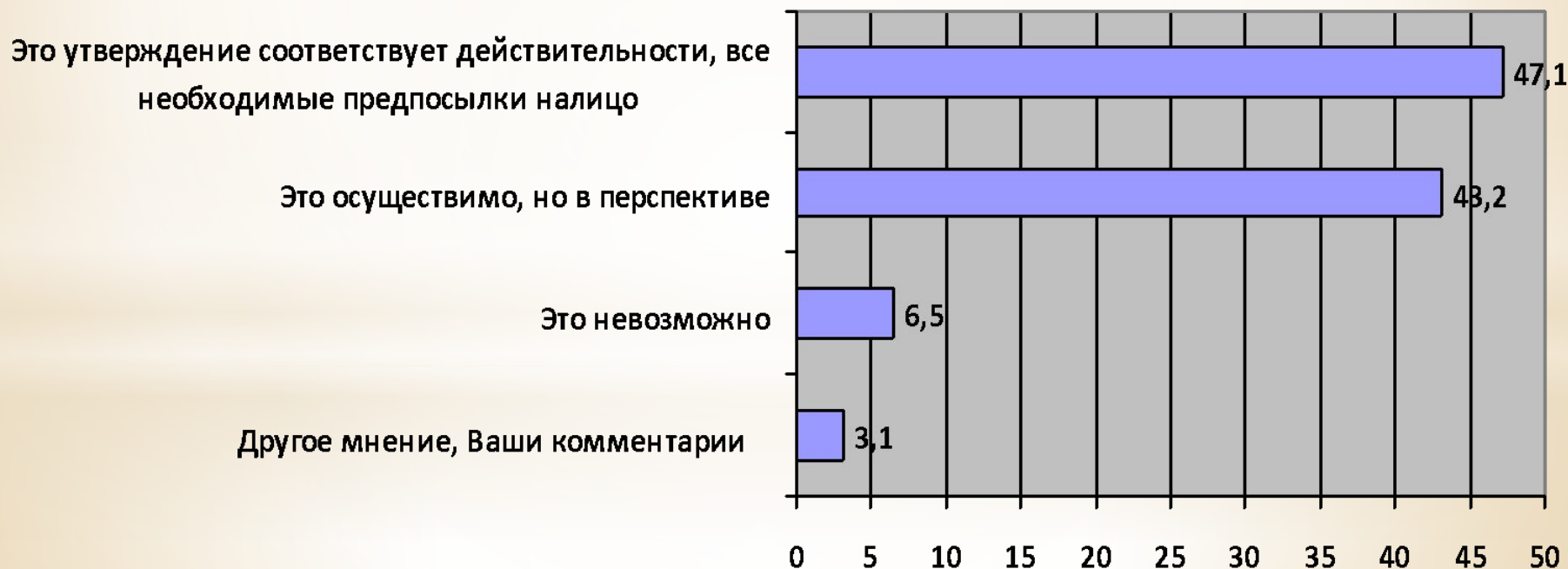
Учителя:



Воспитатели:



20. Предполагается, что все граждане России, являясь разными народами со своей культурой, языком, самосознанием, в то же время составляют **РОССИЙСКУЮ НАЦИЮ** как сообщество, объединенное чувством патриотизма, сознанием ответственности за судьбу страны. Каково Ваше личное отношение к этому утверждению? (учителя)



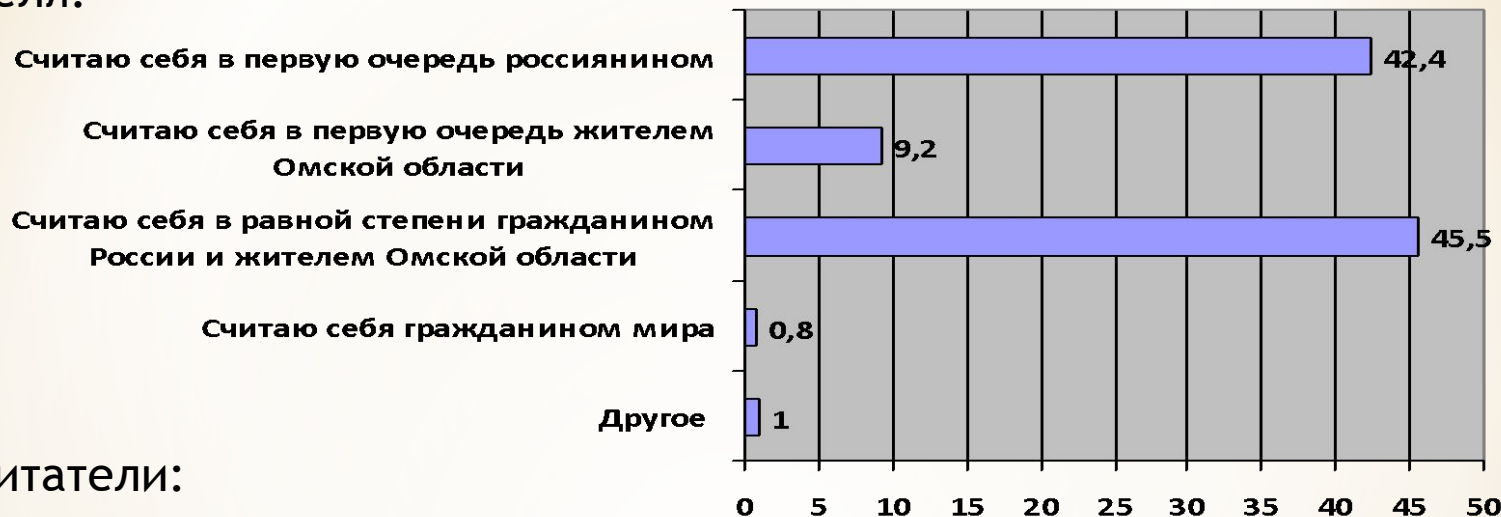
20. Предполагается, что все граждане России, являясь разными народами со своей культурой, языком, самосознанием, в то же время составляют **РОССИЙСКУЮ НАЦИЮ** как сообщество, объединенное чувством патриотизма, сознанием ответственности за судьбу страны. Каково Ваше личное отношение к этому утверждению? (воспитатели)



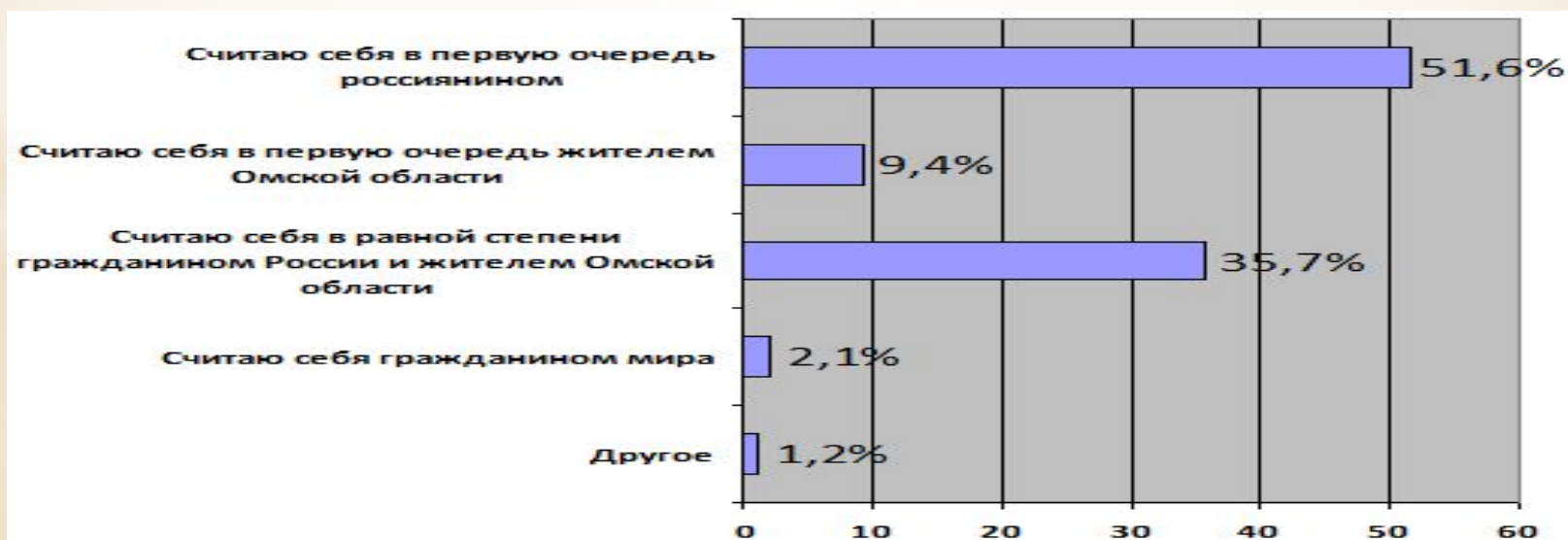


# 21. К какой государственности вы себя относите в первую очередь?

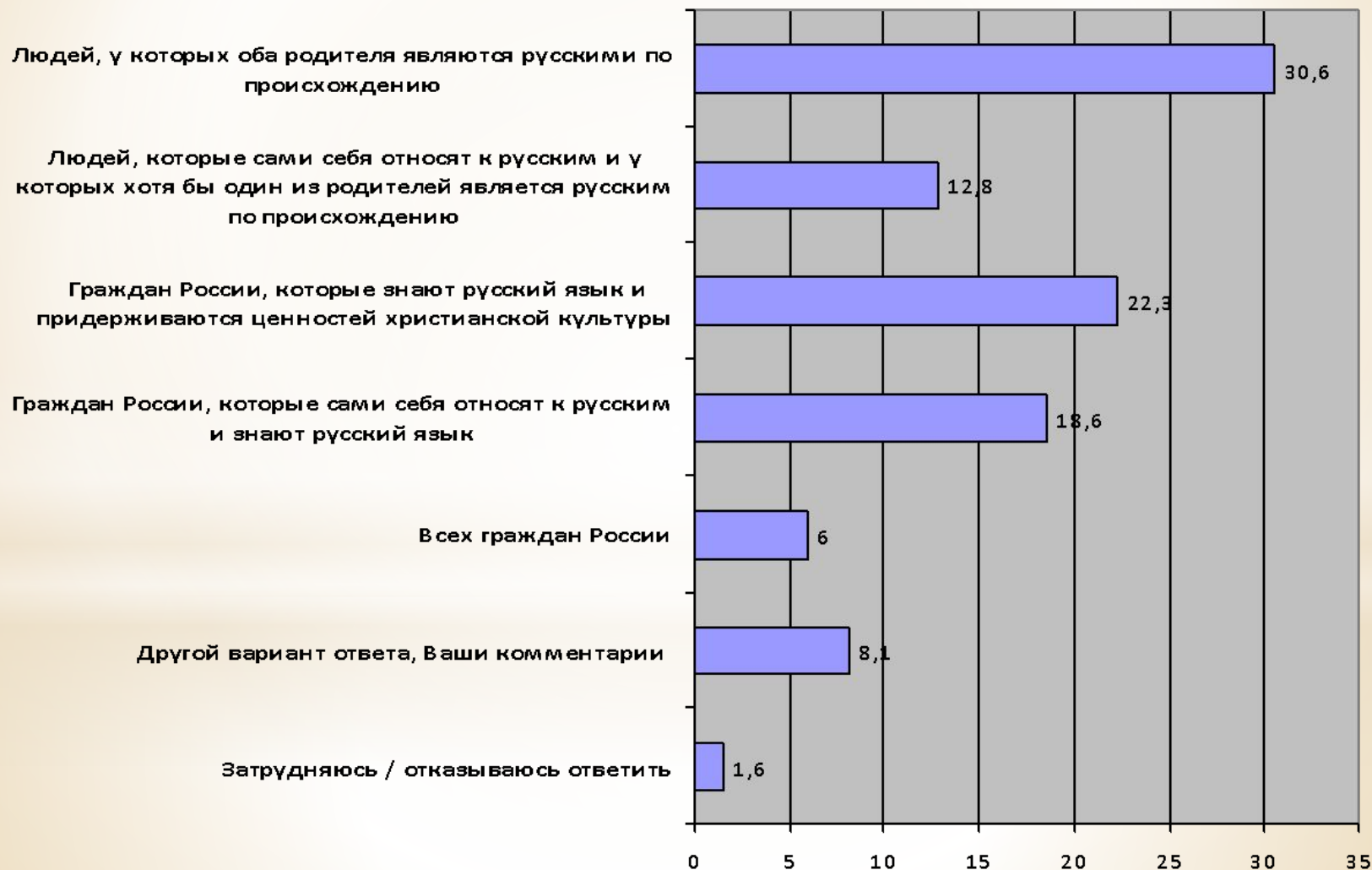
Учителя:



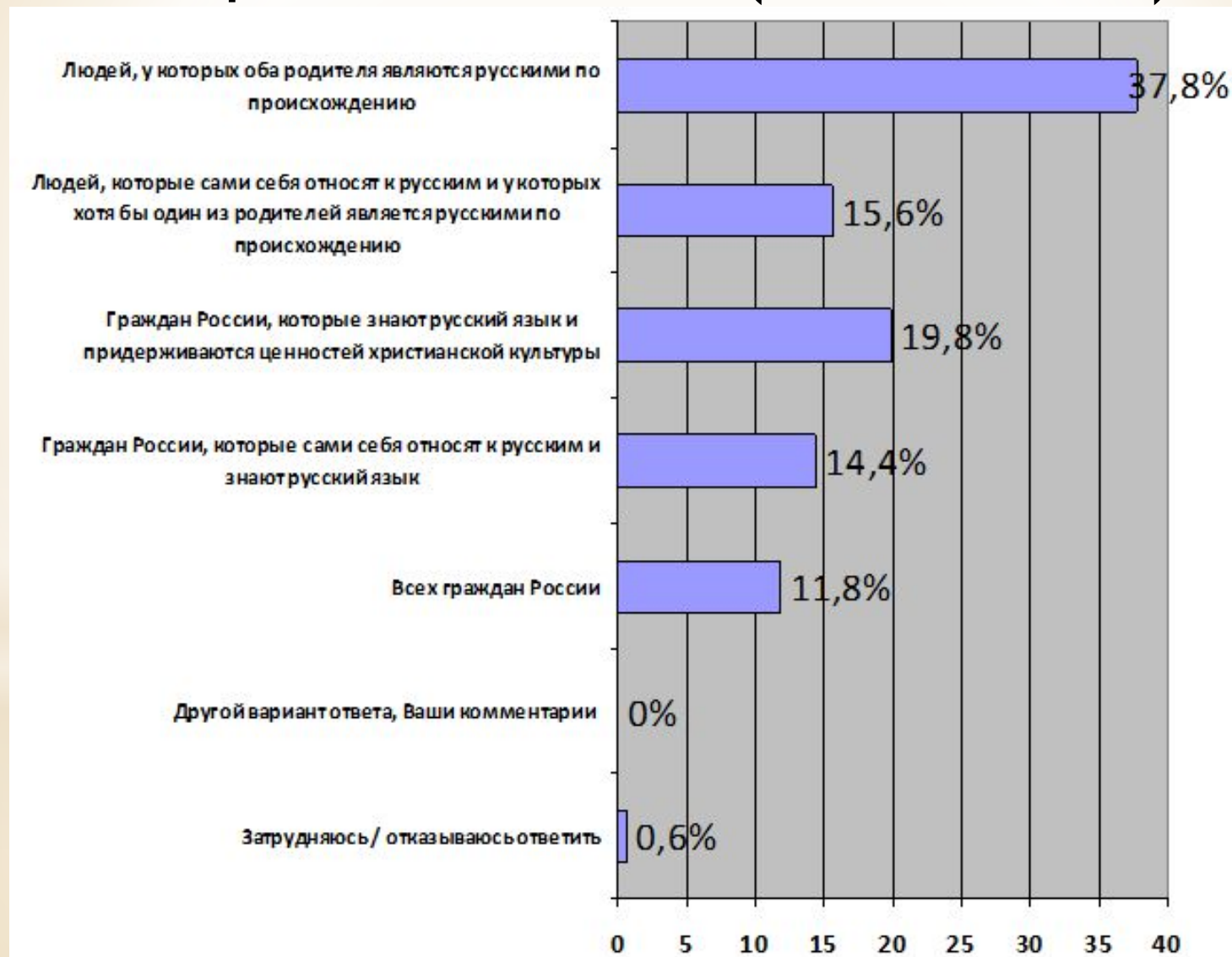
Воспитатели:



## 22. Кого, на Ваш взгляд, можно отнести к русским в современной России? (учителя)



## 22. Кого, на Ваш взгляд, можно отнести к русским в современной России? (воспитатели)



\***Русские** — восточнославянский этнос, самый многочисленный

и де-факто государствообразующий народ России (по данным Всероссийской переписи 2010 года, составляет более 80 % населения<sup>[21]</sup>), самый многочисленный европейский народ . Есть крупные диаспоры на Украине, в Казахстане, США, Белоруссии и других государствах. Всего в мире насчитывается около 133 млн русских.

Национальный язык - русский.







«Русский тот,  
кто Россию любит  
и ей служит!»

Пётр Первый,  
последний царь всея Руси  
и первый Император Всероссийский





**\* Благодарю за  
внимание**



\* Составитель : Баранцева Светлана Петровна,  
заведующий сектором по работе с БДОУ ОРОИК  
Омской епархии, заместитель председателя ОРО  
ООО «Российский комитет защиты мира  
[baranzevasp@mail.ru](mailto:baranzevasp@mail.ru) ; 8-913-977-17-18