

Первая помощь при кровотечениях и переломах.



- **Кровотечение** – излитие крови из кровеносных сосудов при нарушении целостности их стенки.
- Опасность кровотечения заключается в том, что оно может привести к значительной кровопотере.



Потеря 40 -50% крови приводит к смерти человека. Поэтому очень важно знать как остановить кровотечение.

4,5-6 л.



Виды кровотечений.

**Наружное
кровотечение**

Капиллярно

е

кровотечени

е

Венозное
кровотечени

е

Артериальное
кровотечение

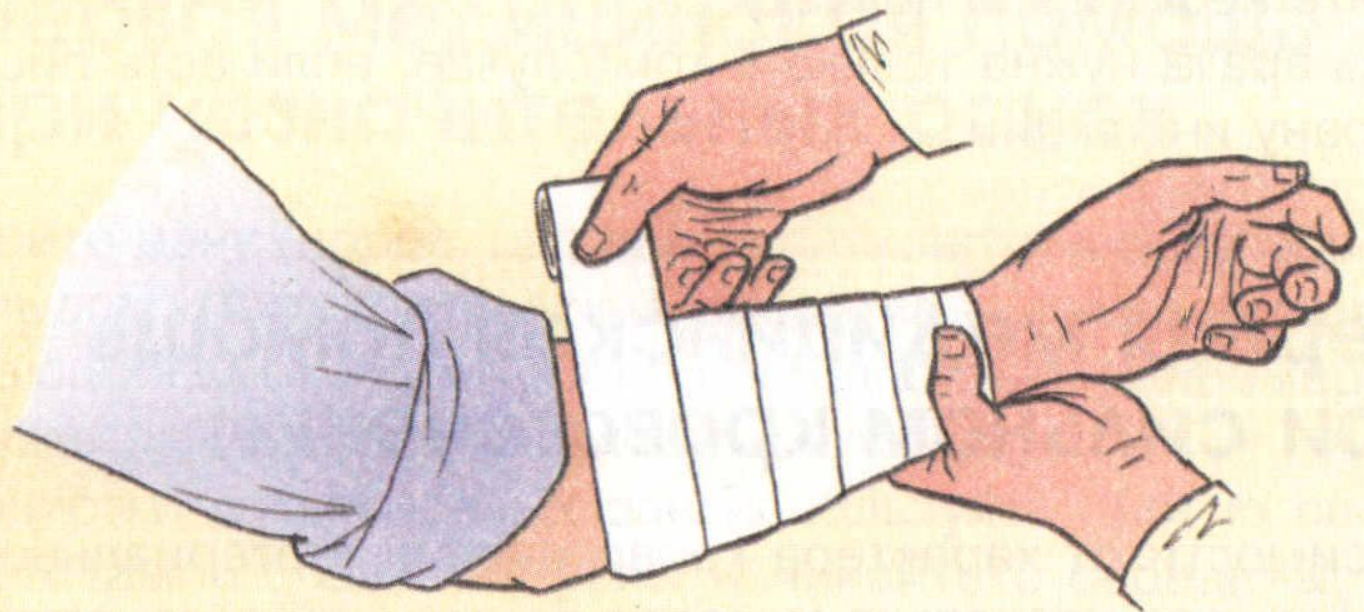
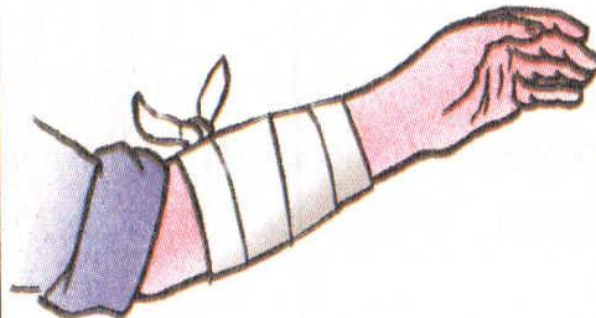
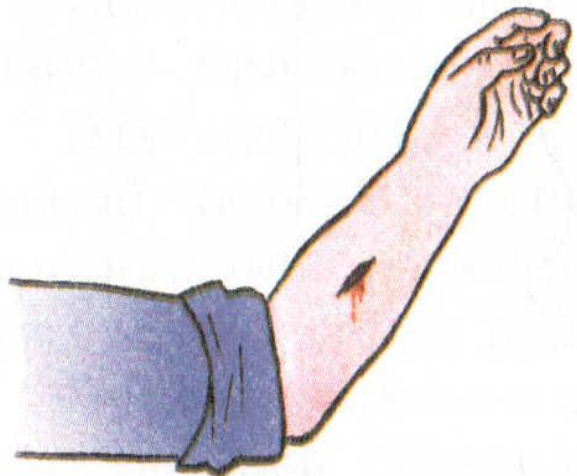
ДИАБОЛИ

Капиллярное кровотечение

Если кровь пошла из носа, то нужно:

1. Удобно усадить больного, чтобы голова была выше туловища;
2. Голову больного слегка наклонить вперед, чтобы кровь не попадала в носоглотку и рот;
3. Положить на спинку носа холод.
4. Если кровь не останавливается, прижать крылья носа к перегородке.
5. Если кровь не останавливается, ввести в носовые ходы ватные тампоны, смоченные раствором поваренной соли (1 ч.л. на стакан воды) или 3% раствором перекиси водорода;

Если кровь не удастся остановить в течение 30-40 минут, пострадавшего необходимо транспортировать в больницу в сидячем положении.

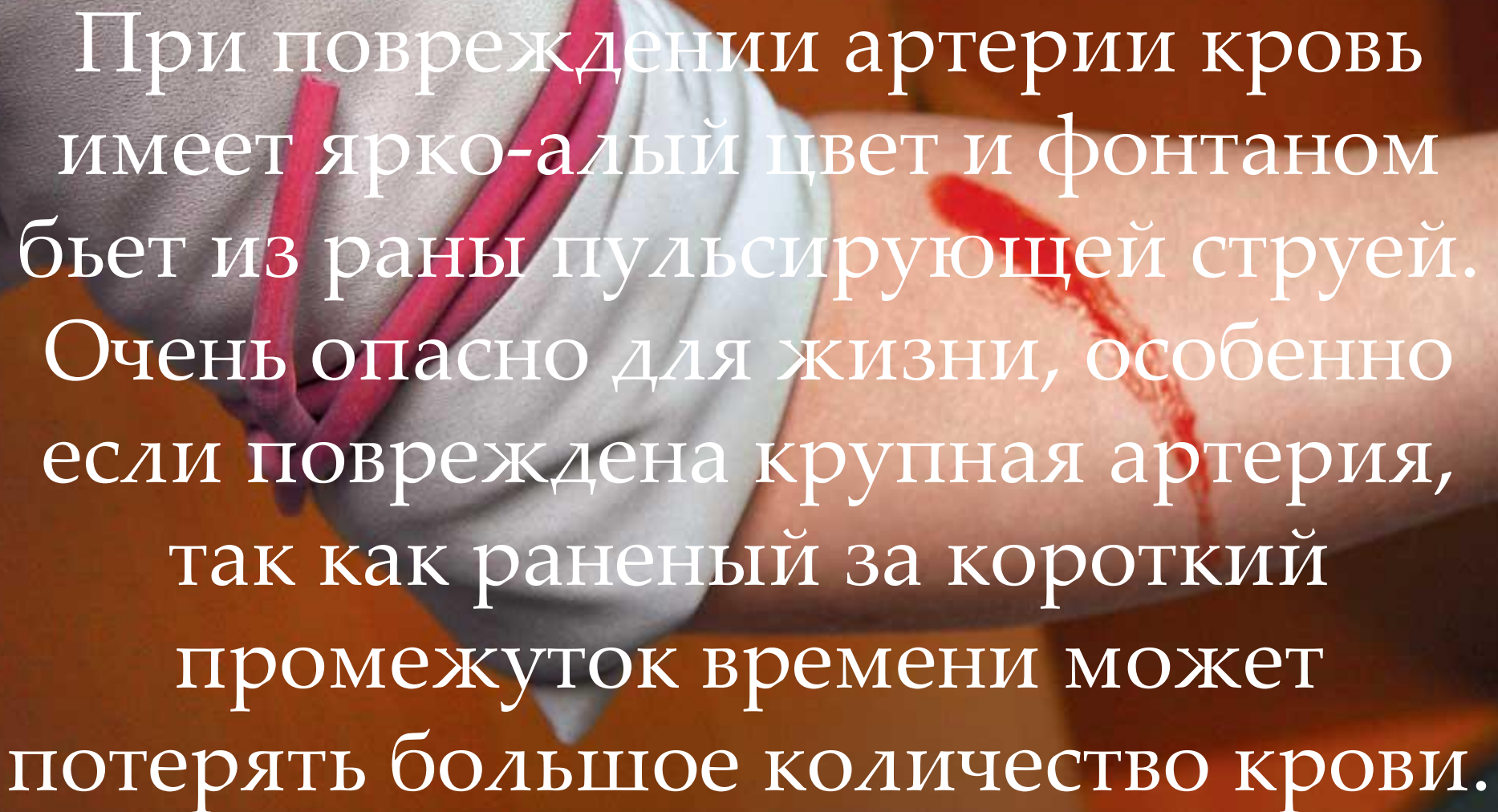


5
3

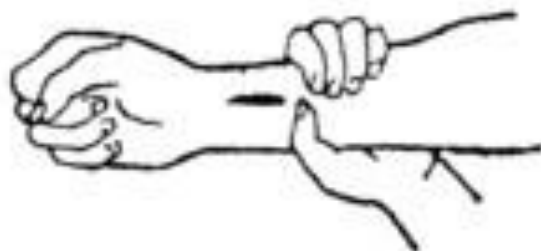
Г
И

Артериальное кровотечение

При повреждении артерии кровь имеет ярко-алый цвет и фонтаном бьет из раны пульсирующей струей. Очень опасно для жизни, особенно если повреждена крупная артерия, так как раненый за короткий промежуток времени может потерять большое количество крови.



ПРИЖАТИЕ ПРИВОДЯЩЕЙ АРТЕРИИ

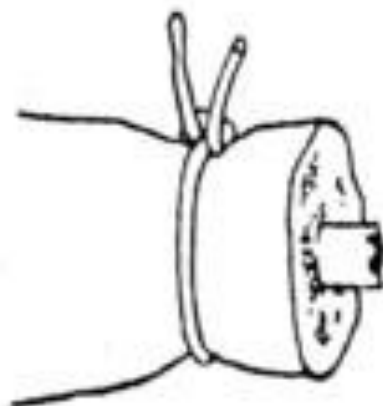
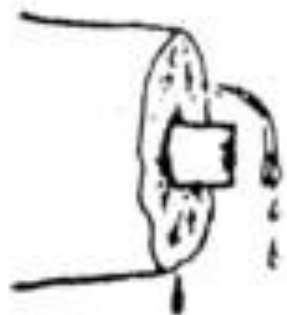


прижатие приводящей артерии пальцами



давящая повязка

ПРИЖАТИЕ



применение стандартного жгута



применение импровизированного жгута (ремень)





Время

Артерию
Второй спа

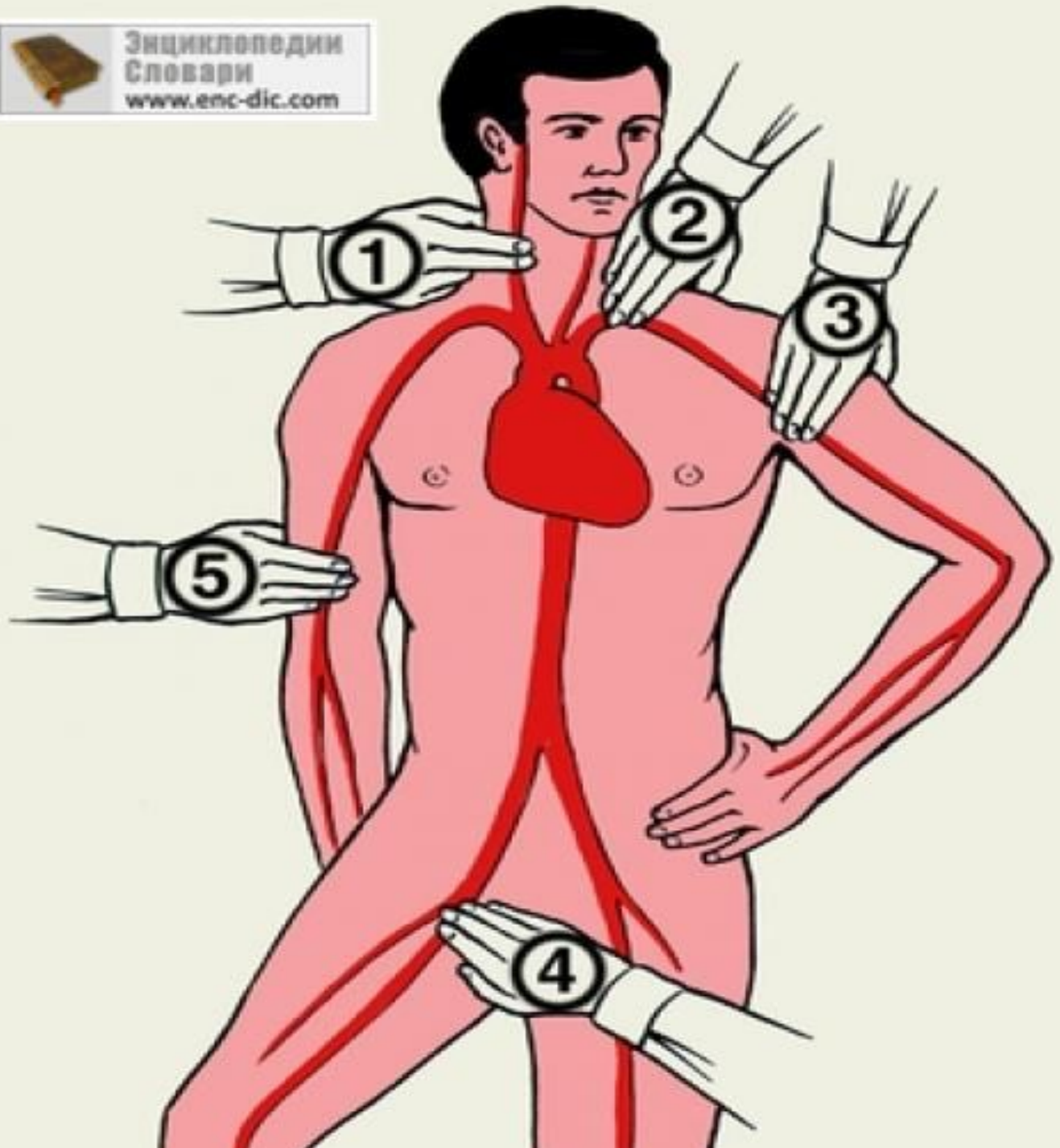
Энциклопедии
Словари
www.ency-dic.com



Сонной



Височной



Правила наложения жгута:

Жгут накладывается на конечности

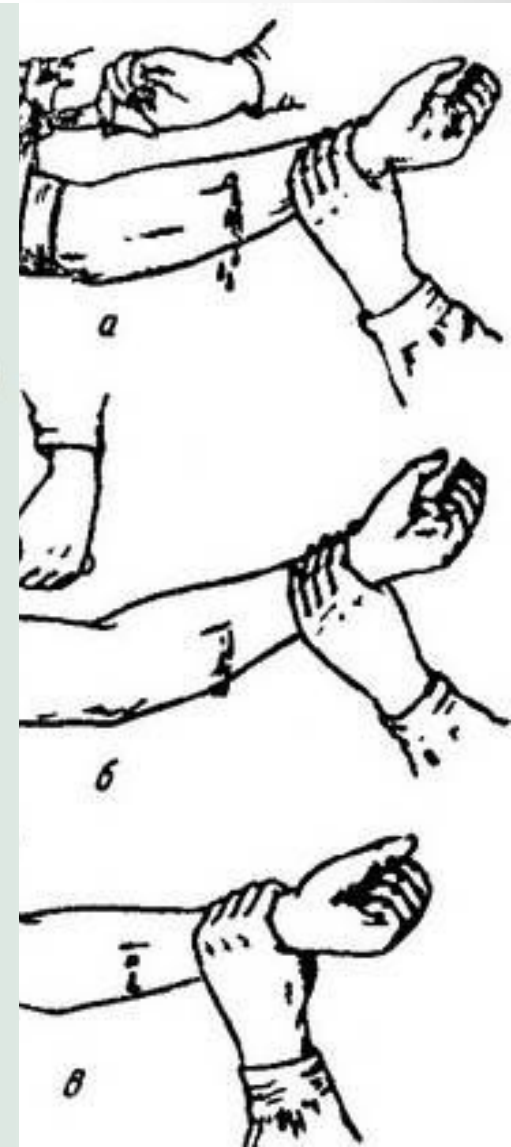
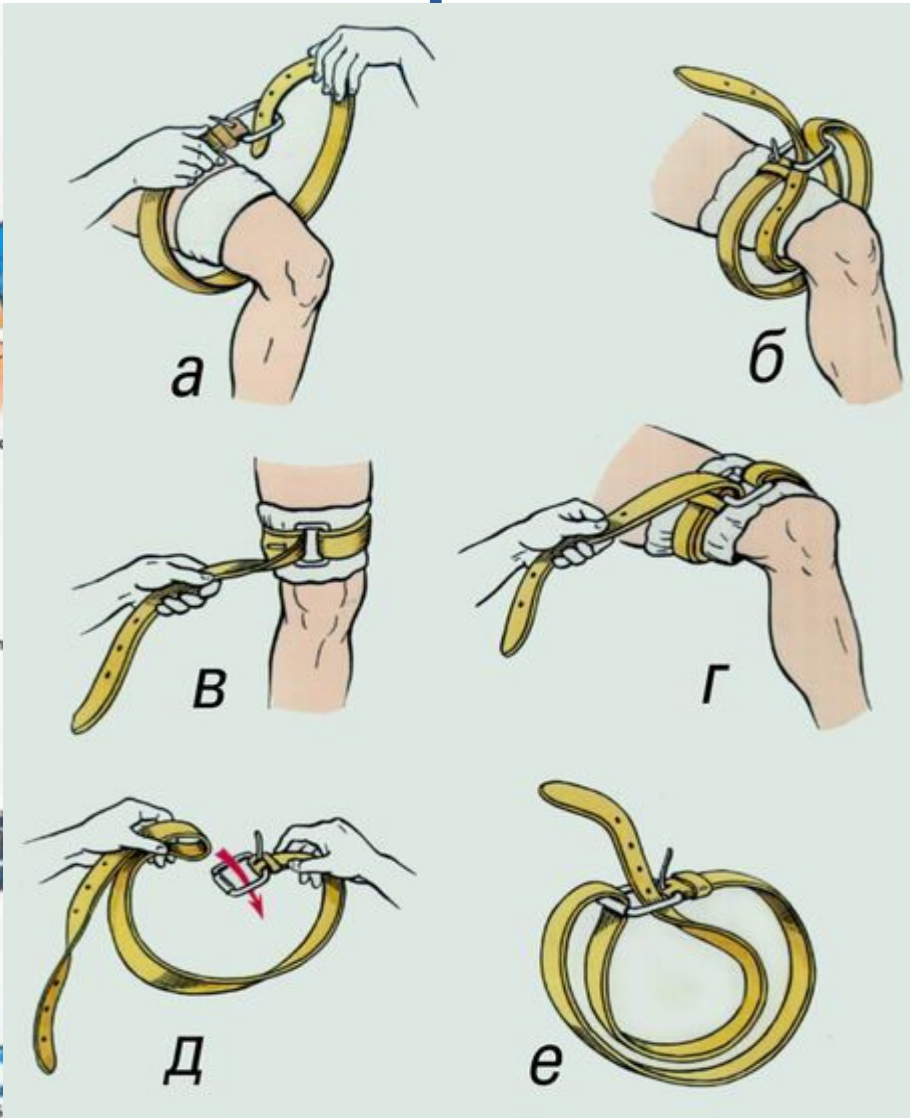
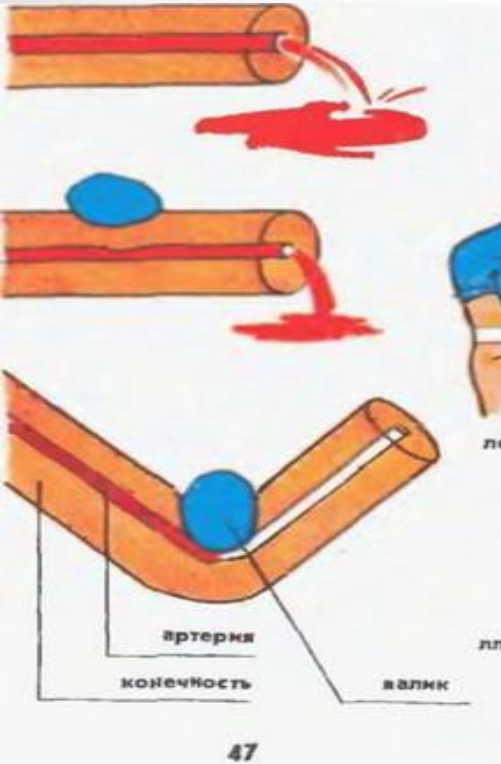


наложение жгута

Если время наложения жгута вышло:

- Прижать пальцами артерию выше места ранения;
- Медленно, чтобы потоком крови не был вытолкнут образовавшийся в сосуде тромб, распустить жгут до восстановления кровообращения в конечности;
- Снова наложить жгут, но чуть выше предыдущего места;
- Повторять эту процедуру каждые полчаса.

Использование подручного материала



ВЕНОЗНОЕ КРОВОТЕЧЕНИЕ



ОСТАНОВКА ВЕНОЗНОГО КРОВОТЕЧЕНИЯ СРЕДСТВА ПЕРВОЙ ПОМОЩИ

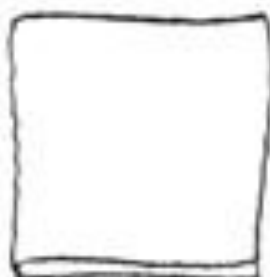
давящий предмет



марля



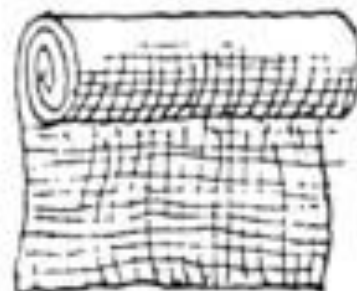
бинт



спложенный
в несколько раз
носовой платок



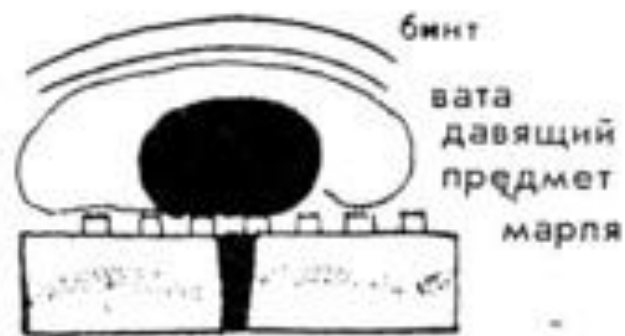
вата



бинт



давящая повязка



бинт
вата
давящий
предмет
марля

Рис. 12

ПОВТОРЕНИЕ

ВЕНОЗНОЕ

**НАЛОЖИТЬ
ДАВЯЩУЮ
ПОВЯЗКУ**



АРТЕРИАЛЬНОЕ

**ПЕРЕЖАТЬ
АРТЕРИЮ**

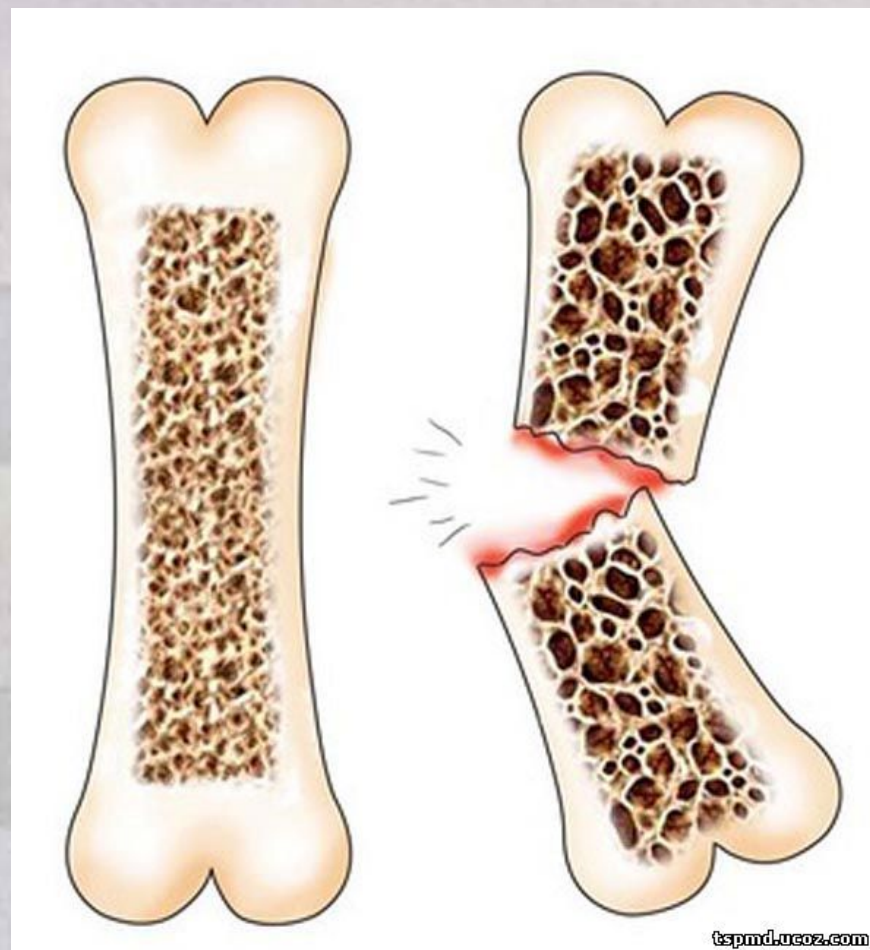


НАЛОЖИТЬ ЖГУТ



ПЕРЕЛОМ

Полное или неполное
нарушение
целостности костей в
результате удара,
сжатия, сдавливания,
перегиба или другого
воздействия.



ВИДЫ ПЕРЕЛОМОВ



Закрытый

перелом – это перелом кости, при котором не повреждается кожный покров.



Открытый

перелом – с повреждением кожного покрова. (кожа может быть порвана в нескольких местах, на месте перелома «торчат» кости, обломки кости).



Признаки перелома

Относительные признаки перелома (свойственны и другим видам травм)

- Боль – усиливается в месте перелома;
- Отек – возникает в области повреждения;
- Гематома – появляется в области перелома;
- Нарушение функции поврежденной конечности;
- Изменение формы конечности.

Абсолютные признаки перелома (характерны только для этого повреждения)

- Невозможность двигать поврежденной конечностью;
- Своеобразный хруст в месте перелома;
- Костные отломки – при открытом переломе они могут быть видны в ране.

ОКАЗАНИЕ ПЕРВОЙ ПОМОЩИ

КАКОВА ГЛАВНАЯ ЗАДАЧА ОКАЗАНИЯ ПЕРВОЙ ПОМОЩИ ПРИ ПЕРЕЛОМАХ?

Сделать отломки кости неподвижными, придать конечности неподвижное состояние

ЧТО КАТЕГОРИЧЕСКИ ЗАПРЕЩЕНО ДЕЛАТЬ ПРИ ОКАЗАНИИ ПЕРВОЙ ПОМОЩИ ПРИ ПЕРЕЛОМАХ?

Не пытайтесь вставить на место обломки кости, устранить искривление конечности или вправить вышедшую наружу кость

ОКАЗАНИЕ ПЕРВОЙ ПОМОЩИ

Общие задачи

- ✓ Оценить тяжесть состояния пострадавшего.
- ✓ Уменьшить боль с помощью обезболивающего средства.
- ✓ Определить, возможно ли перемещение пострадавшего до прибытия медицинского персонала.

При закрытых переломах

1. Имобилизовать поврежденный участок, используя шины (без особой необходимости одежду с поврежденной части тела не снимать).
2. Дать обезболивающее средство.

При открытых переломах

1. При наличии кровотечения остановить его.
2. Обработать рану.
3. Наложить бинтовую повязку на рану.
4. Провести иммобилизацию поврежденного участка.
5. Дать обезболивающее средство.

СТАНДАРТНЫЕ



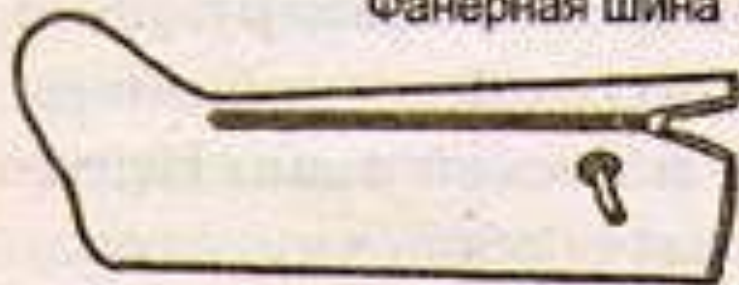
Лестничная шина



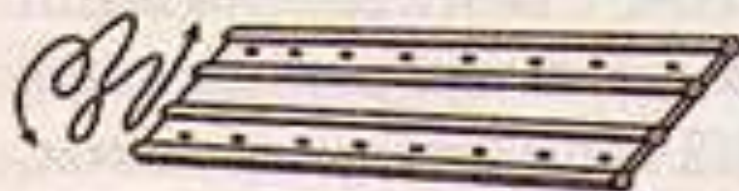
Сетчатая шина



Фанерная шина



Пневматическая шина



Пластмассовая шина

ПОДРУЧНЫЕ



Доска



Палка



Зонт



Ложка



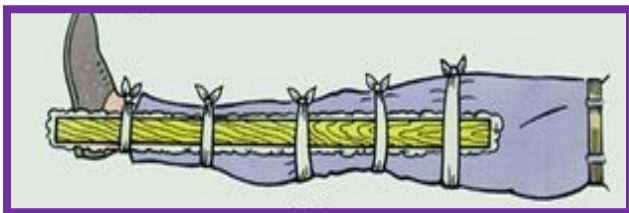
Лопата

Правила иммобилизации:

Фиксировать конечность в том положении, в котором она находится. Шину накладывать на ткань.

Фиксировать минимум 2 сустава (выше и ниже перелома). При травме бедра и плеча фиксировать 3 сустава.

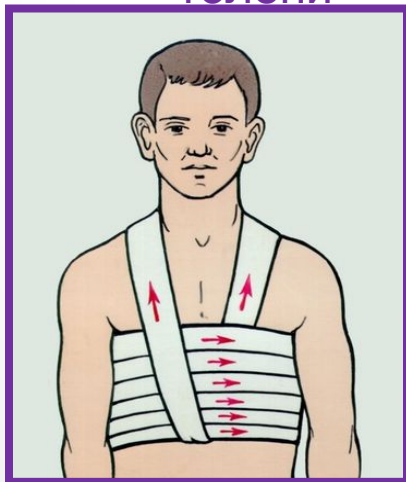
При наложении шины и наличии ран сначала остановить кровотечение и обработать рану.



перелом
голени



перелом
предплечья



перелом
ребер



перелом
бедра



Разрешите ситуацию

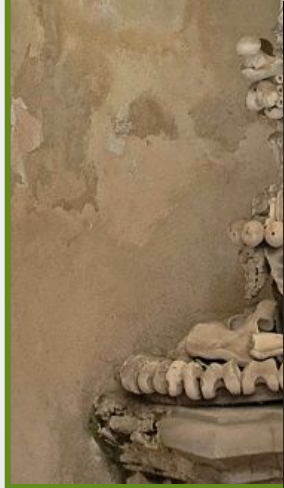
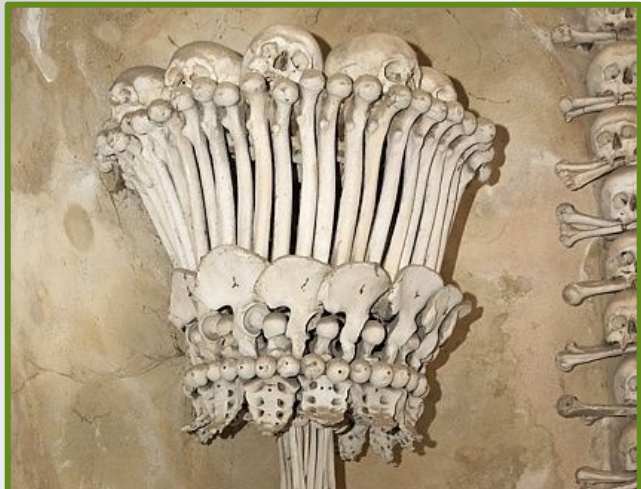
В лыжном походе один из твоих одноклассников неудачно спустился с горы и сломал бедро. При осмотре пострадавшего выяснили, что перелом открытый, на месте перелома рана, из которой вытекает пульсирующей струей кровь ярко-алого цвета. Аптечку в поход не взяли, до города далеко. Обсудите сложившуюся ситуацию и предложите свой вариант действий по оказанию первой помощи товарищу.

КАК ВЫ
ДУМАЕТЕ?



**Есть ли в мире здания
из костей?**





СПАСИБО ЗА ВНИМАНИЕ!



ПОДГОТОВИТЬСЯ К
ПИСЬМЕННОЙ
ПРОВЕРОЧНОЙ
РАБОТЕ