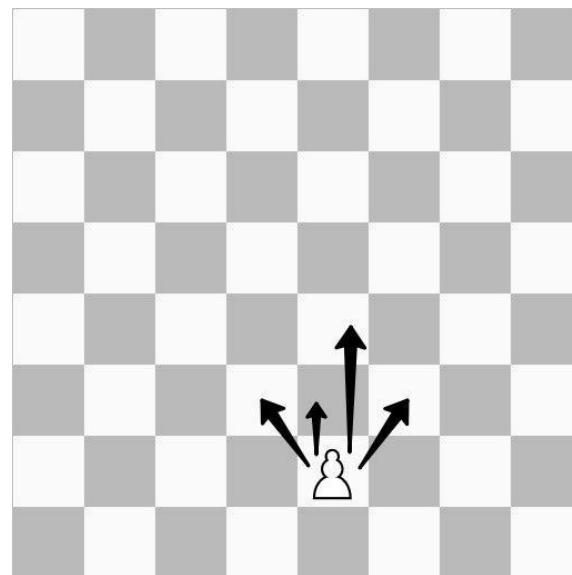


Детский шахматный кружок «Альби́но»

Альби́но (от лат. *albus* - *белый*) – термин, использующийся в шахматной композиции; означает позицию, где белая пешка, стоящая на второй горизонтали, играя четырежды по-разному, помогает заматовать чёрного короля.



<https://vk.com/albinopskov>

Преподаватель: Байрамов Арслан Самирович

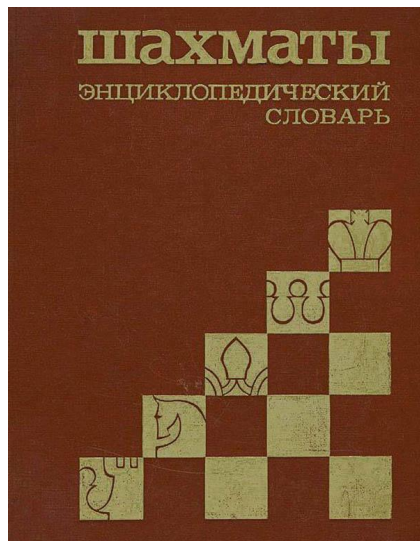
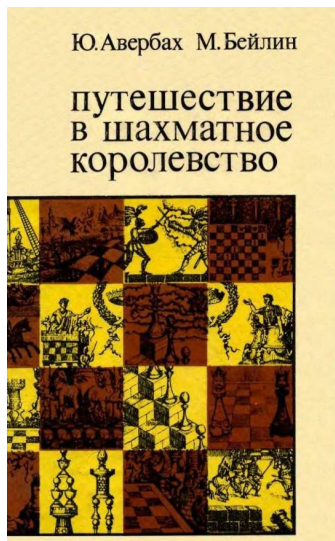


СПОРТИВНЫЙ журналист

- 8-981-35-20-888
- 89813520888ab@gmail.com
- lichess@lastofars

Стратегия

1. ♔ - настольная игра
2. Путешествие в ♖ королевство
3. ♘ как спорт
4. Современные ♚: ЭВМ, искусство, стиль



 Контроль знаний	 Домашние задания	 Турниры внутри
 Турниры внешние	 Тактика а	 Переводы из группы в группу
 Присвоение разрядов и рейтинга	 Индивидуальные занятия	 Другие формы

Инструменты

- Тетрадь в клетку 96 листов А4
- Шариковые черная и синяя ручки
- Мягкий карандаш
- Линейка

- САМЫЕ
ОБЫЧНЫЕ
ШАХМАТЫ



Спасибо за внимание!

(увидимся 1 сентября, но, возможно, с 9 по 22 включительно я буду в отпуске, поэтому начнем чуть позже)

