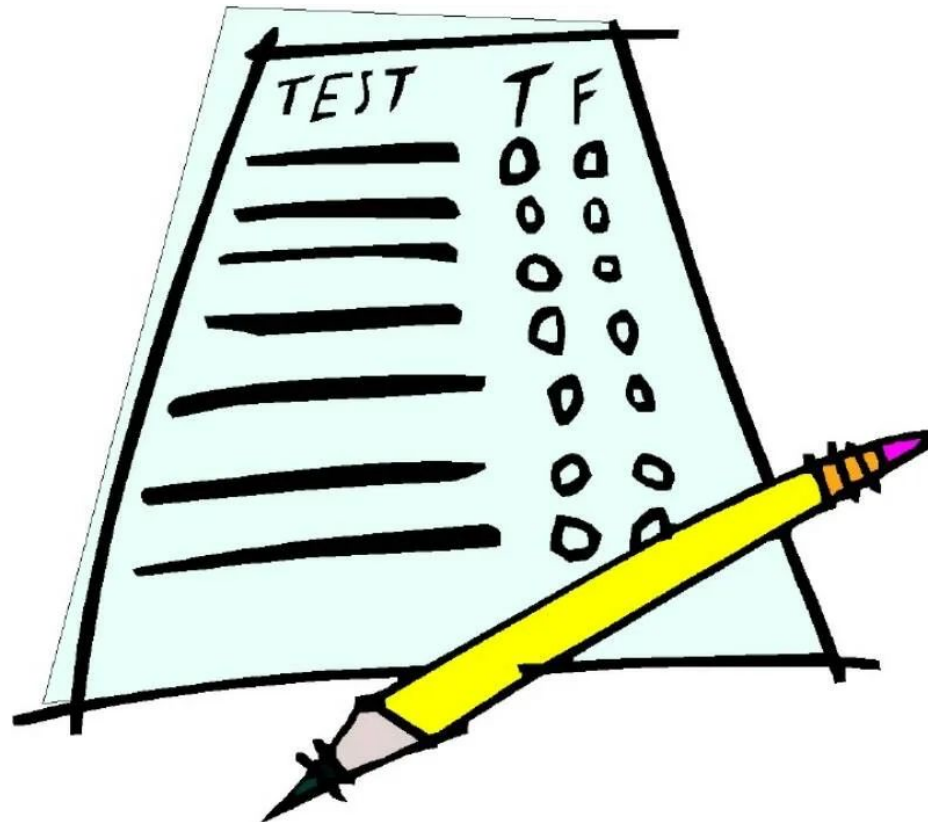
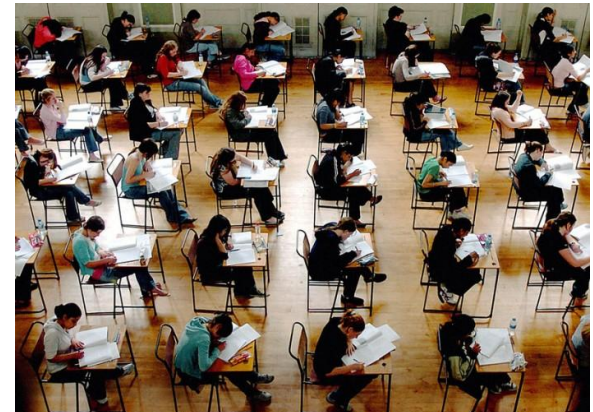


Тесты



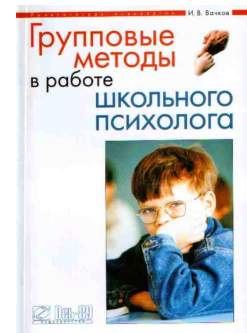
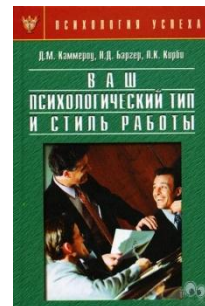
Test (с англ.) – испытание, проба.

- **Тесты** – это стандартизированные и обычно краткие и ограниченные во времени испытания, предназначенные для установления количественных и качественных индивидуально-психологических различий между людьми.
- Обычно тесты состоят из заданий, на которые нужно получить правильный ответ.



Формы психологического тестирования:

- Индивидуальные и групповые тесты.
- Устные и письменные.
- Бланковые, предметные, аппаратурные и компьютерные.
- Вербальные и невербальные.



Бланковые тесты – тесты «карандаш и бумага»

- Представлены в виде отдельных бланков или тетрадей, в которых содержится инструкция по применению, примеры решения, сами задания и графы для ответов.

Предметные тесты

- В предметных тестах материал заданий представлен в виде реальных предметов: кубиков, карточек, деталей геометрических фигур и т.д.

- **Кубики Кооса**

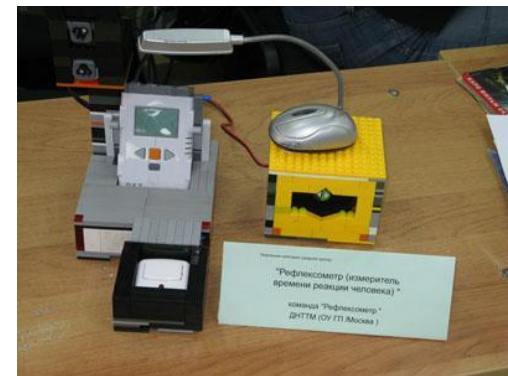
Методика заключается в воспроизведении орнаментов нарастающей степени сложности. Учитывается возможный уровень достижений.



Аппаратурные тесты-

это такой тип методик, который требует применения специальных технических средств или специального оборудования для проведения исследования или регистрации полученных данных.

- Рефлексометр – прибор для измерения времени реакции человека.



Компьютерные тесты-

это автоматизированный вид тестирования в форме диалога испытуемого и ЭВМ.



Вербальные и невербальные тесты

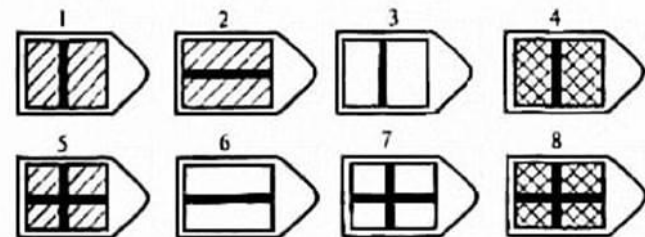
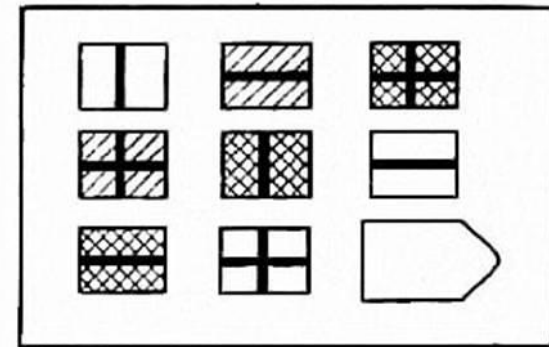
различаются по характеру стимульного материала.

В вербальных тестах оперируют **понятиями** (в словесно-логической форме). Они чувствительны к языковым различиям.

Невербальные тесты

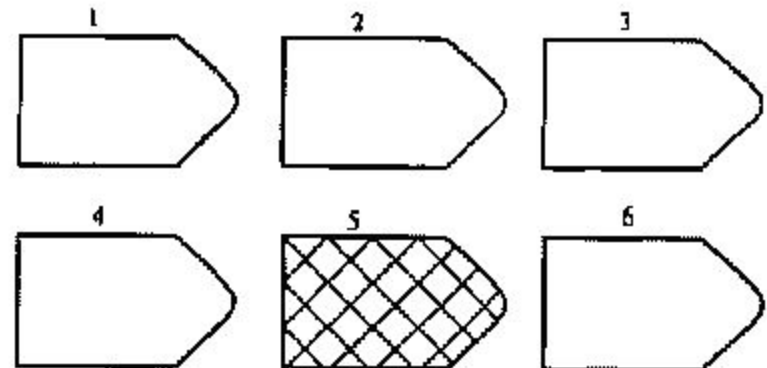
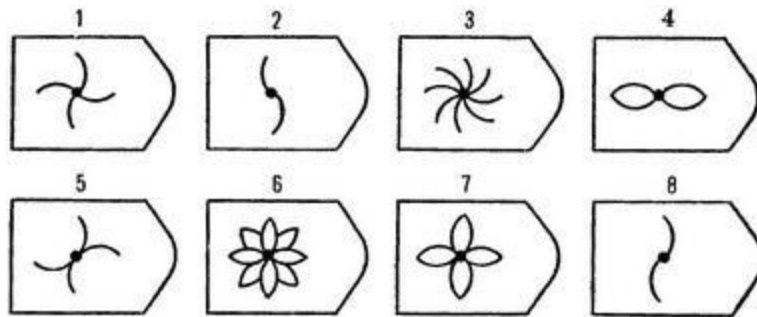
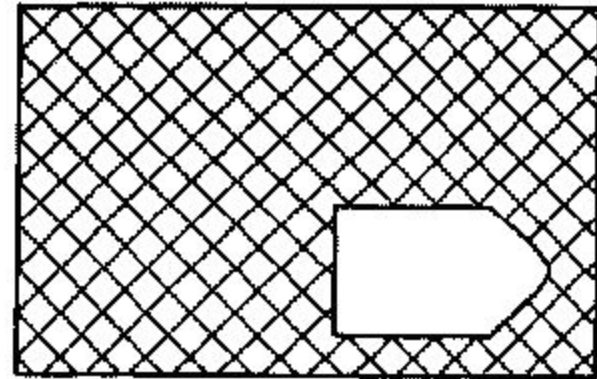
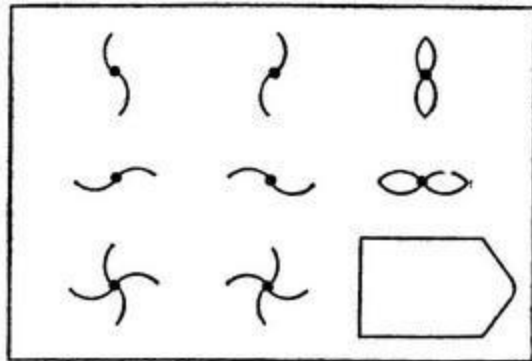
- Невербальные тесты – тип методик, в которых тестовый материал представлен в наглядной форме (картинки, чертежи, графики).

- Прогрессивные матрицы Ровена



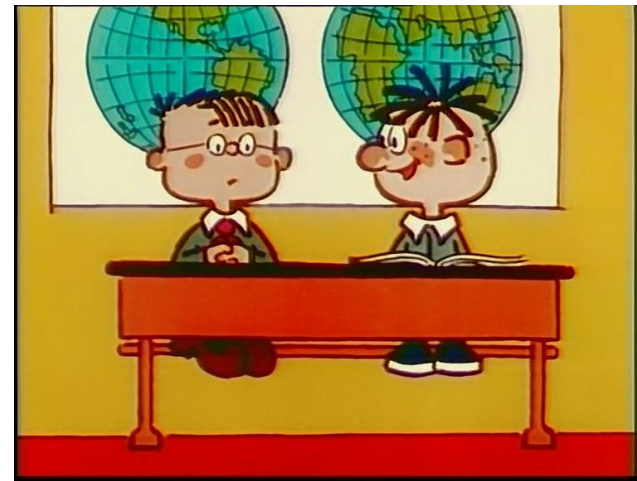
Матрицы Ровена

A



По содержанию тесты делят на направления:

- Тесты интеллекта.
- Тесты способностей.
- Тесты личности.



Тесты интеллекта

предназначены для исследования и измерения возрастного интеллектуального развития человека. Они имеют отношение к познавательным процессам (мышлению, памяти и т.д.)



Тесты способностей

- Это тип методик, предназначенных для оценки **возможностей** индивида в овладении знаниями в различных областях – математике, литературе, в разных видах художественной деятельности.
- Выделяют общие и специальные способности.
- Ответы оценивают по типу правильно-неправильно.



Тесты личности

- Направлены на оценку **эмоционально-волевых** компонентов психической деятельности – мотивации, интересов, эмоций, отношений.
- Диагностируют неинтеллектуальные проявления.
- Делятся на тесты действия и ситуационные тесты.

○ Спасибо за внимание!

