

Тема урока: Масштаб изображения. Что такое пиксель?



Учитель информатики и ИКТ: *Шишигина Елена Муратовна*

Да, путь познания не гладок,
И знаем мы со школьных лет -
Загадок больше, чем разгадок.
И поискам предела нет.



Цели урока

- *познакомиться с инструментом **Масштаб** и способами его настройки;*
- *узнать что такое пиксель;*
- *научиться создавать изображение по пикселям.*



**Строка
меню**

Строка заголовка

Безымянный - Paint
Файл Правка Вид Рисунок Палитра Справка



**Панель
инструментов**

Рабочее поле



Палитра

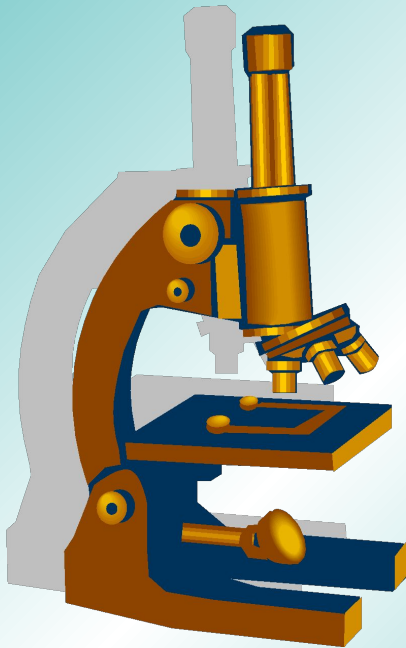
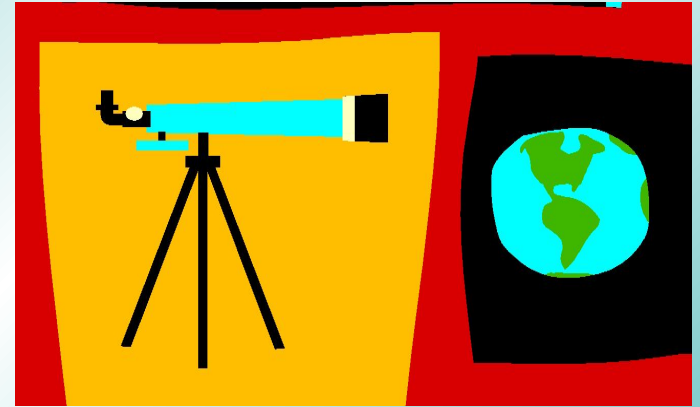
Для получения справки выберите команду "Вызов справки" из меню "Справка".

466,582

Полосы прокрутки

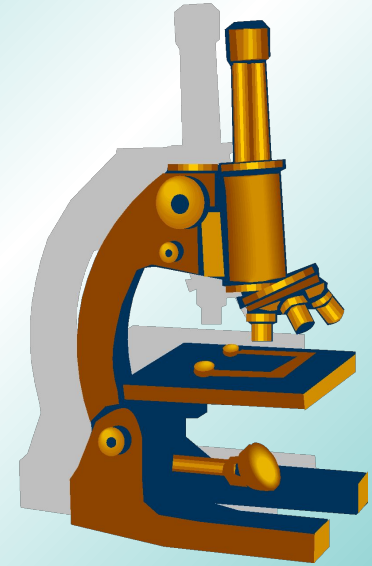


С помощью каких приборов можно детально рассмотреть какой-нибудь предмет?



В этих приборах
используются
увеличительные стёкла.

Учёные-биологи изучают строение живых организмов под микроскопом, чтобы узнать, из каких элементов они состоят.



Астрономы смотрят на далёкие звёзды через телескопы.



Из чего состоит изображение на экране?

- Любое изображение на экране монитора состоит из *маленьких светящихся точек*.
- Они настолько малы, что их трудно различить невооружённым взглядом.
- На экране точки *сливаются в единое изображение*.



Основой изображения, созданного в
среде графического редактора Paint
является

Точка

минимальный элемент рисунка

picture element

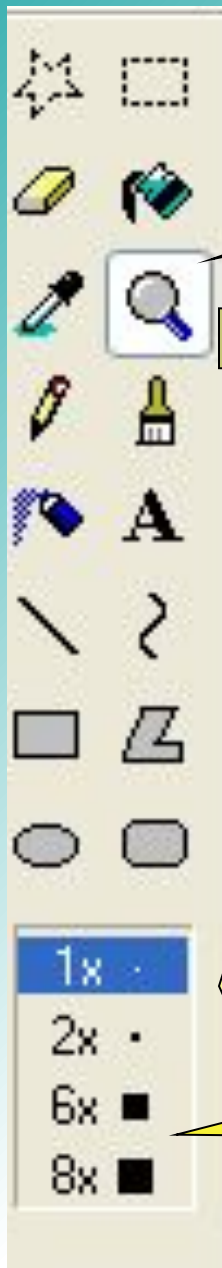
ПИКСЕЛЬ

На рисунке видно, что изображение состоит из *маленьких квадратных точек разного цвета*.



Эти точки являются минимальными частями рисунка и называются **пикселями**.

Если рисунок увеличить, можно изменить каждый пиксель по отдельности, используя инструменты графического редактора.



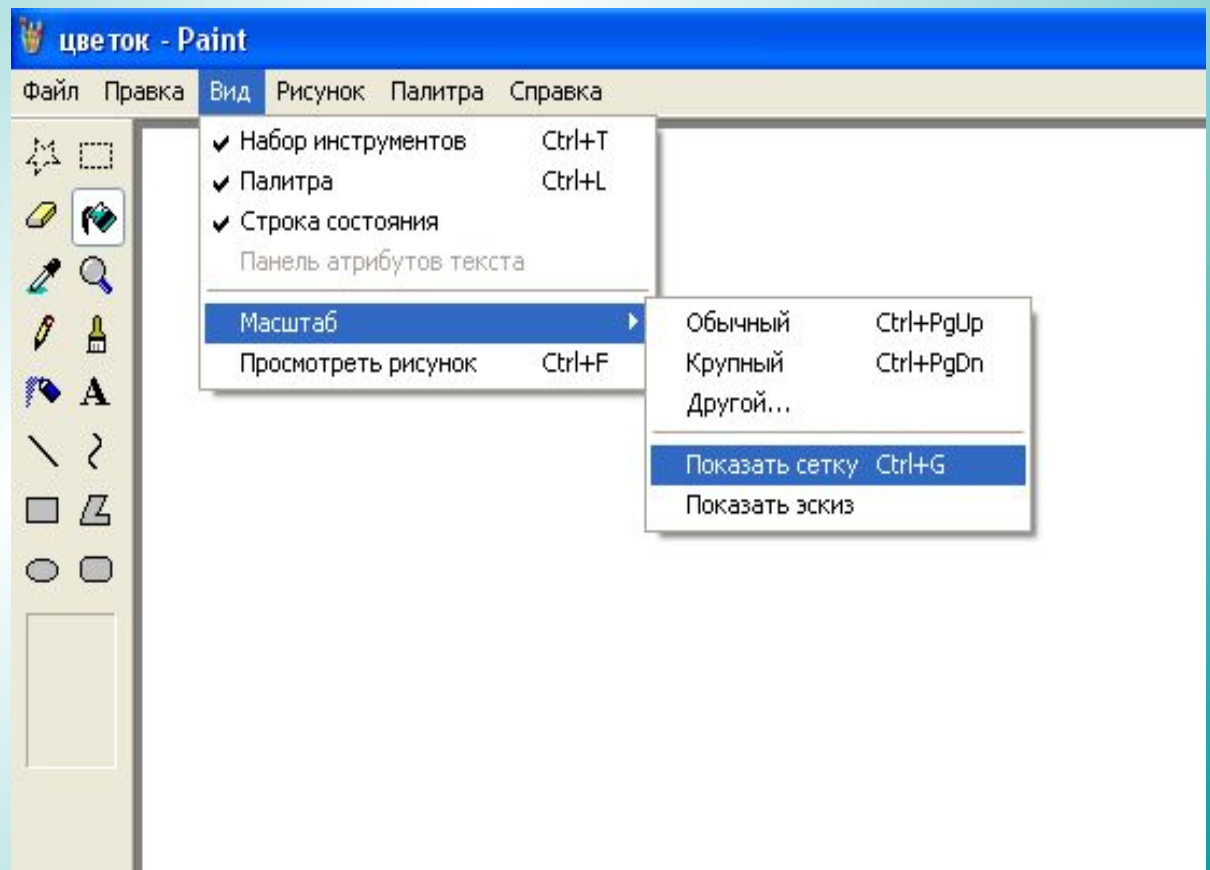
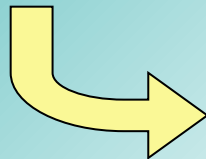
Инструмент
Масштаб

Чтобы увидеть в деталях компьютерный рисунок, используют *инструмент Масштаб*

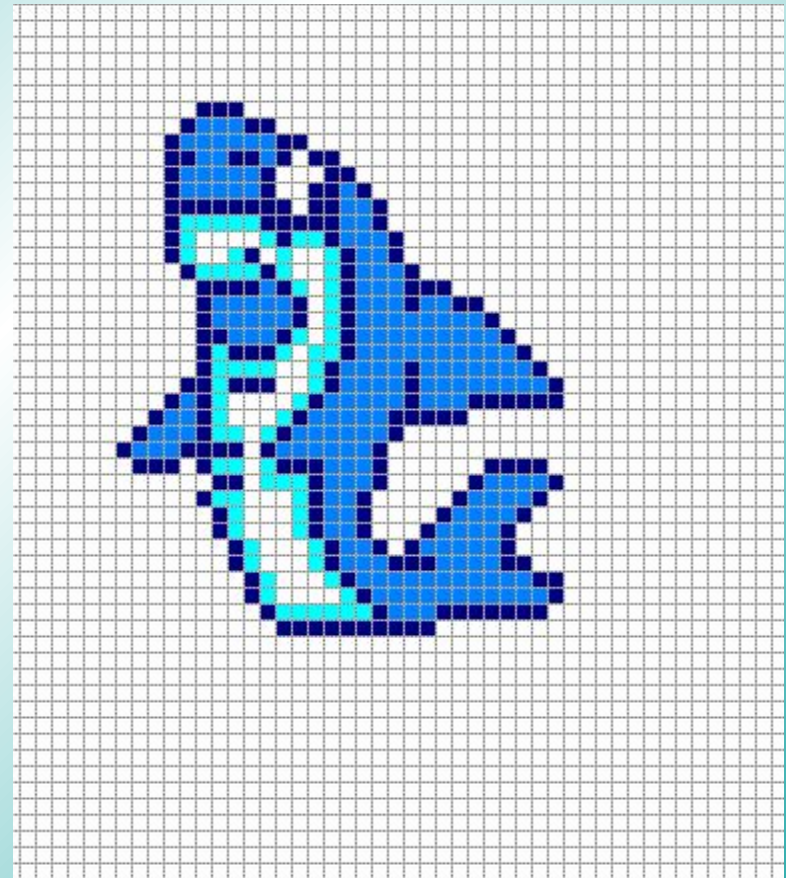
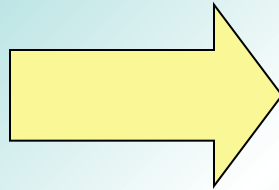
Панель настройки инструмента
Масштаб

Когда вы рассматриваете и редактируете рисунок в крупном масштабе, удобно отделить пиксели друг от друга. Для этого надо выбрать команду меню

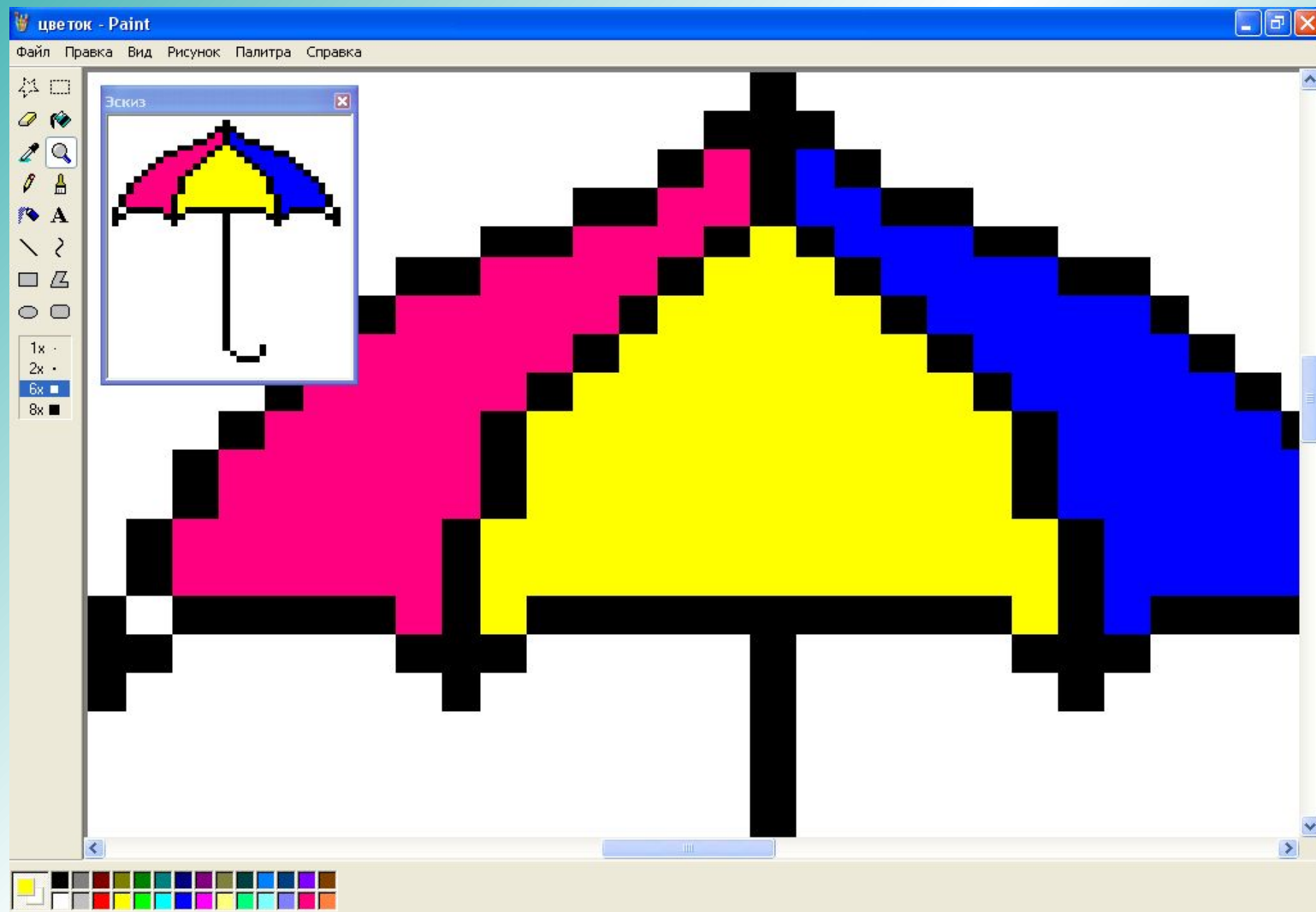
Вид / Масштаб / Показать сетку



Рабочее поле станет похоже на клеточный лист, где каждая клеточка будет обозначать один пиксель.



Если вы хотите одновременно видеть изображение созданного размера и в увеличенном виде, используйте команду **Вид / Масштаб / Показать эскиз**



Физкульт

минутка



Чтобы *увеличить* масштаб изображения



- Выбрать инструмент **Масштаб** – указатель мыши принимает вид *увеличительного стекла в рамке*;
- Сделать клик левой кнопкой мыши в нужной части рисунка.

Чтобы *уменьшить* масштаб изображения



- Выбрать инструмент **Масштаб** – указатель мыши принимает вид *увеличительного стекла без рамки*;
- Сделать на рисунке клик левой кнопкой мыши.

Практическое задание

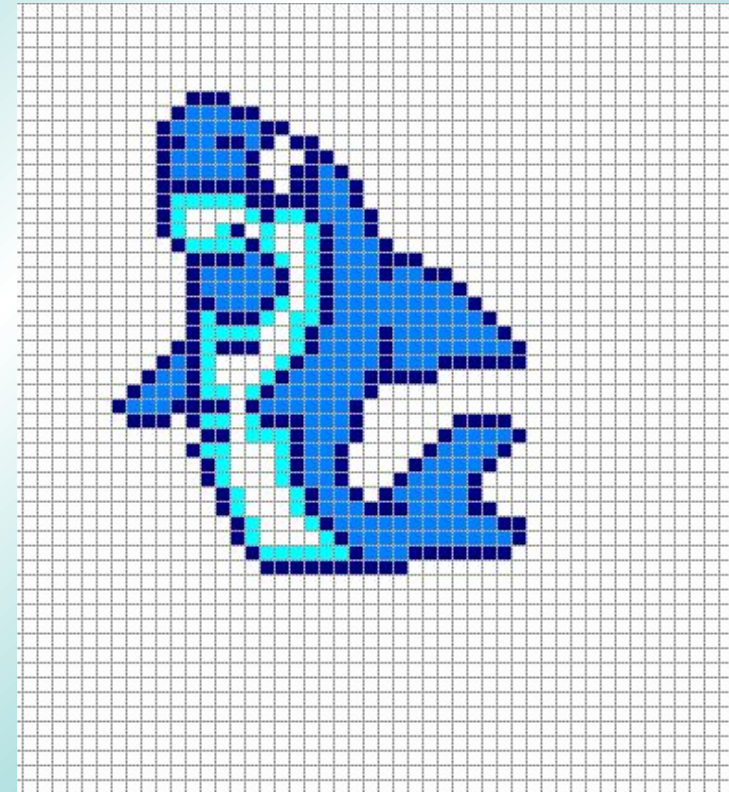
Задание 1

- Откройте программу Paint
- Используя панель настройки увеличьте масштаб изображения в 8 раз (8x)

Практическая работа

Задание 2

- Выберите команду **Вид / Масштаб / Показать сетку**
- Выберите команду **Вид / Масштаб / Показать эскиз**
- Нарисуйте акулу, как показано на рисунке.



Рекомендации

Внимательно читайте задание.

При выполнении практической работы чётко следуйте указаниям инструкционной карты.

Домашнее задание



- Ответить на вопросы по теме
- Выучить основные положения

Подведём итоги

- Я всё знаю, могу объяснить	
- Я всё знаю, понял, но не уверен	
- Всё знаю, но не объясню	
- У меня остались вопросы	

Спасибо за работу!

