

Задания для устной работы



Задание 1.

График функции $y = -2x + 7$ проходит через точку,

а) абсцисса которой равна -3 . Какова ордината этой точки?

б) ордината точки равна -3 . Найти абсциссу точки.



Задание 2. Распределить данные функции по группам:



$$y = 2x - 3$$

$$y = x$$

$$y = 4 - 0,5x$$

$$y = -12$$

$$y = 11$$

$$y = 7x$$

$$y = \frac{x}{2}$$

$$y = \frac{1}{2x}$$

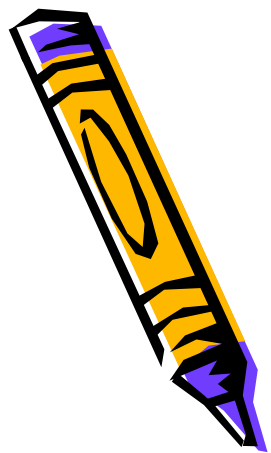
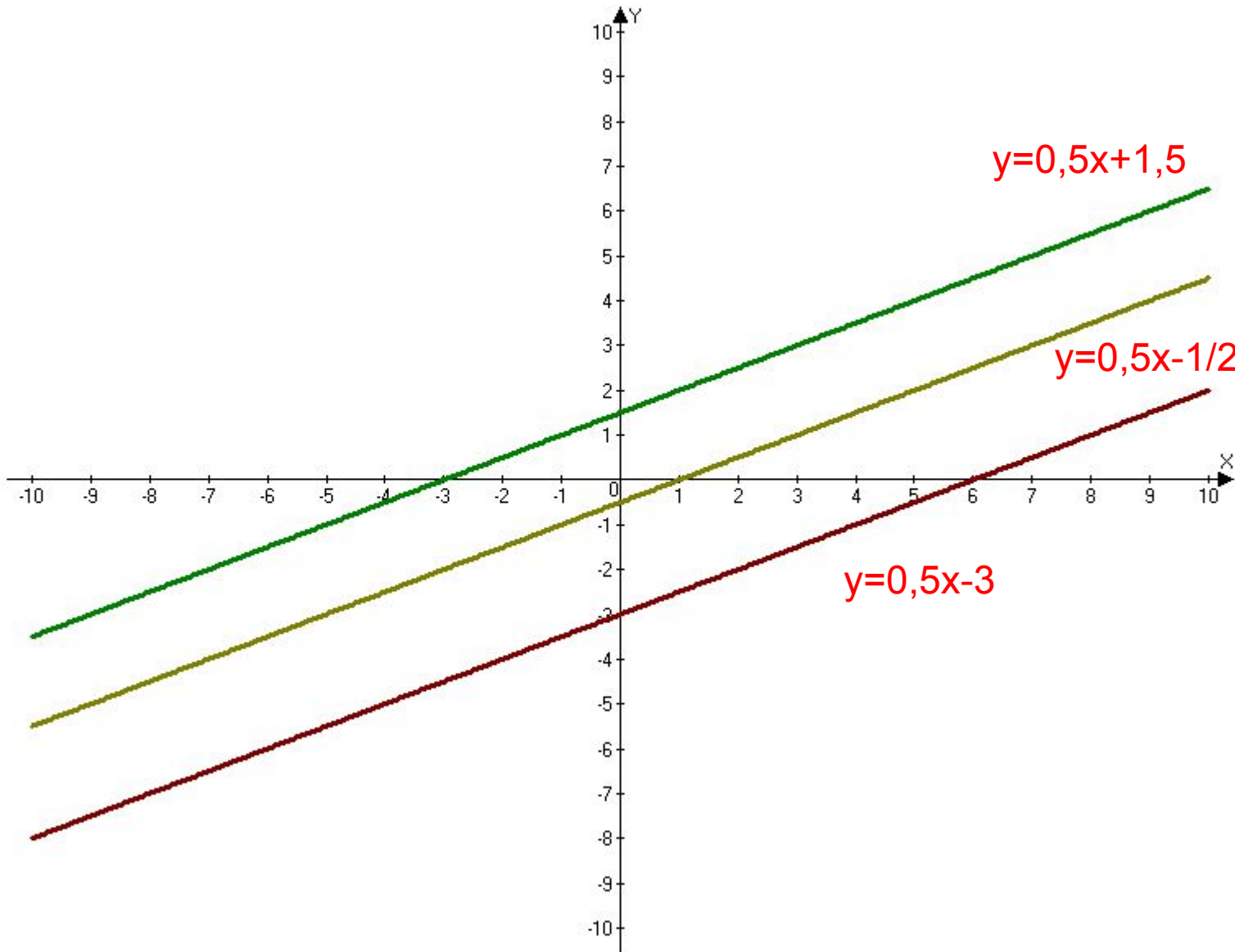
$$y = x(1 - x)$$

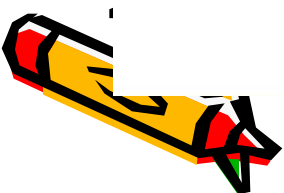
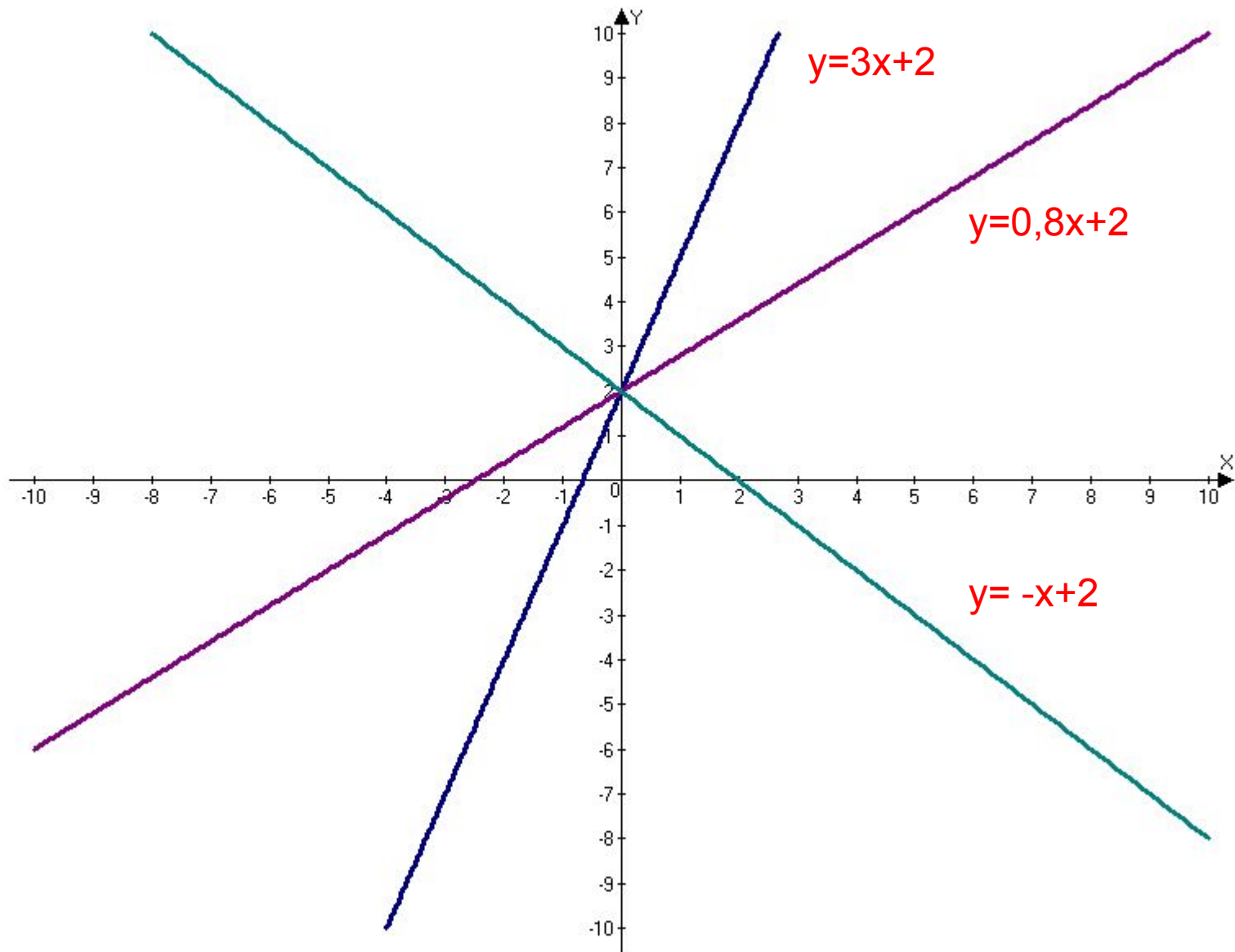


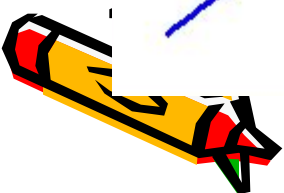
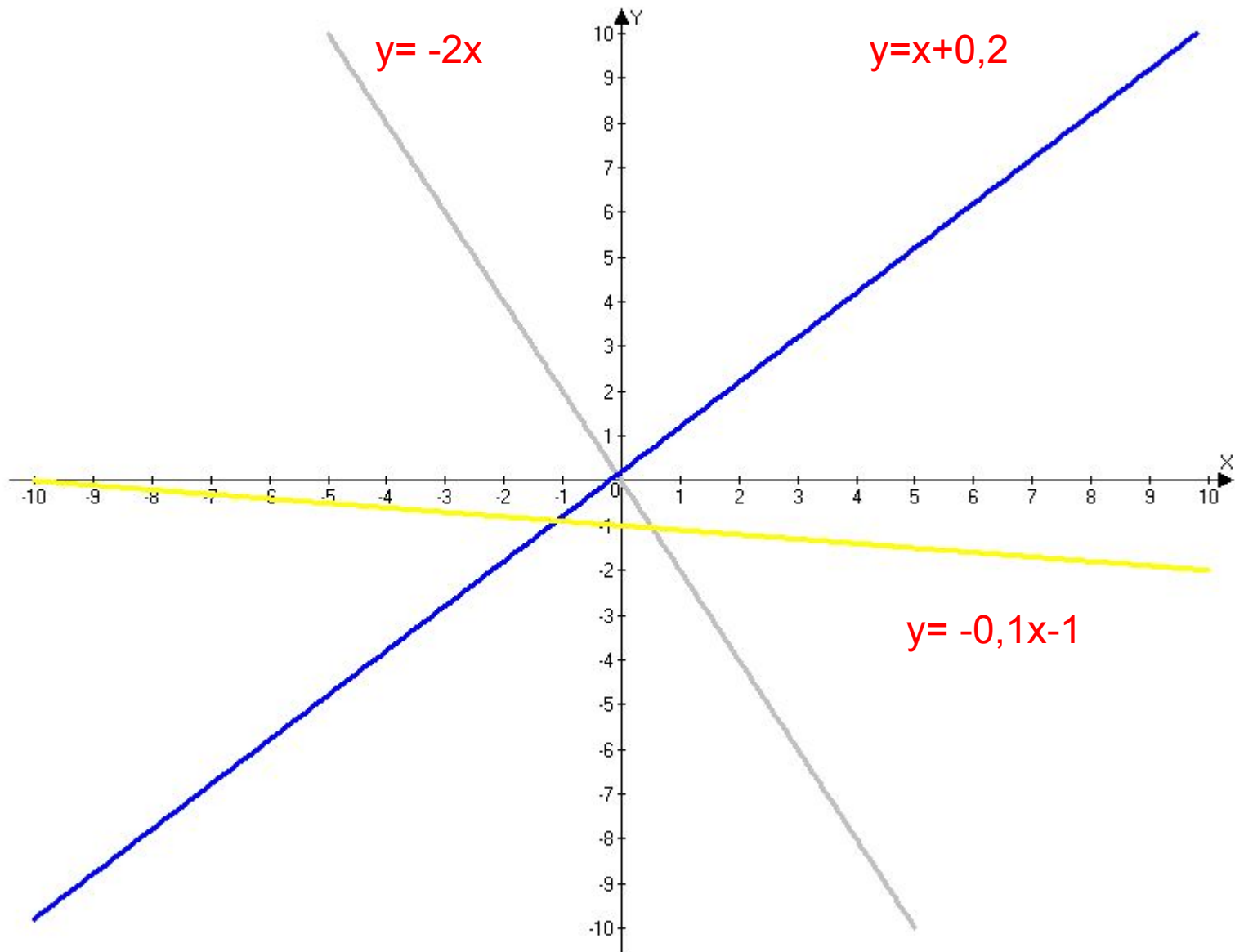


**Взаимное
расположение
графиков линейных
функций**



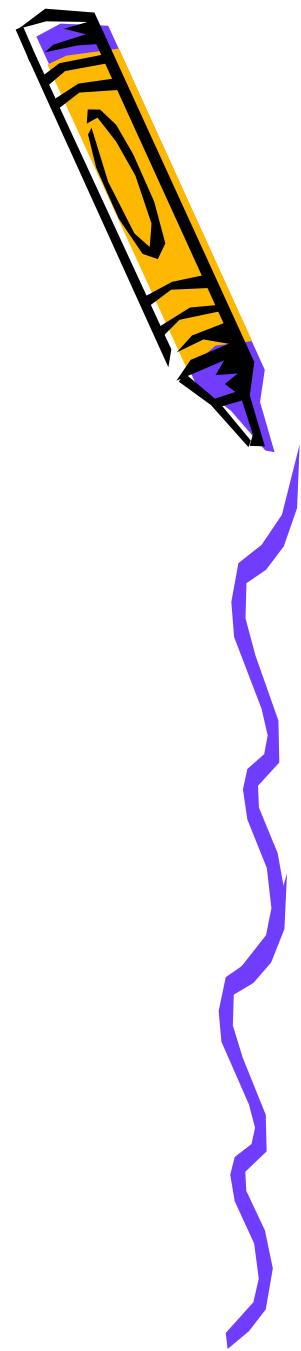






Домашнее задание.

П. 15 № 337, 339, 341(а, в)



Спасибо за внимание!

