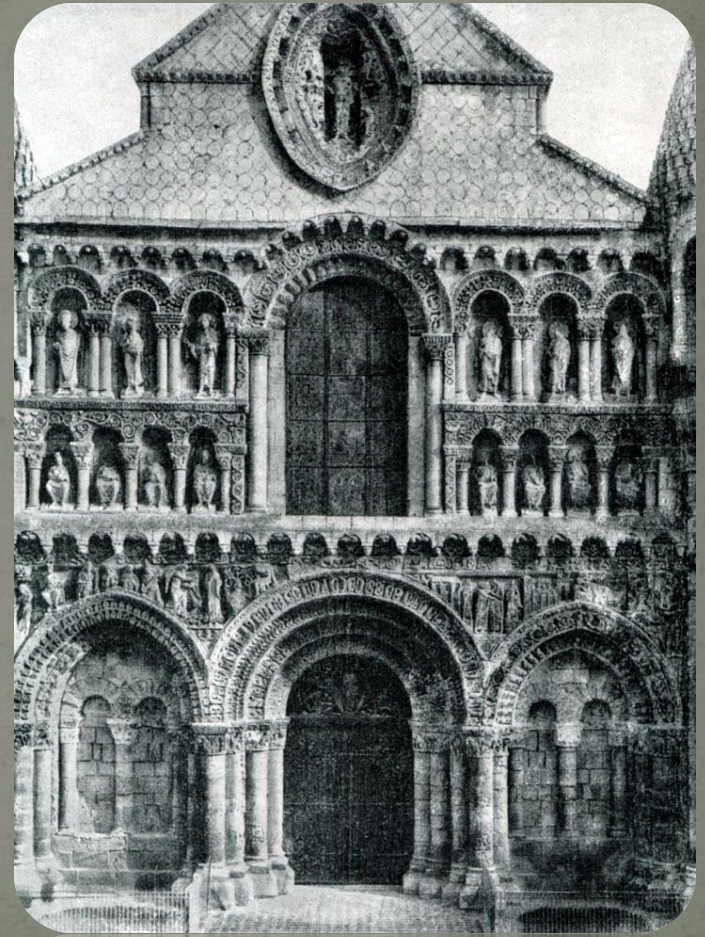


# ИЗОБРАЗИТЕЛЬНО ИСКУССТВО СРЕДНЕВЕКОВЬЯ

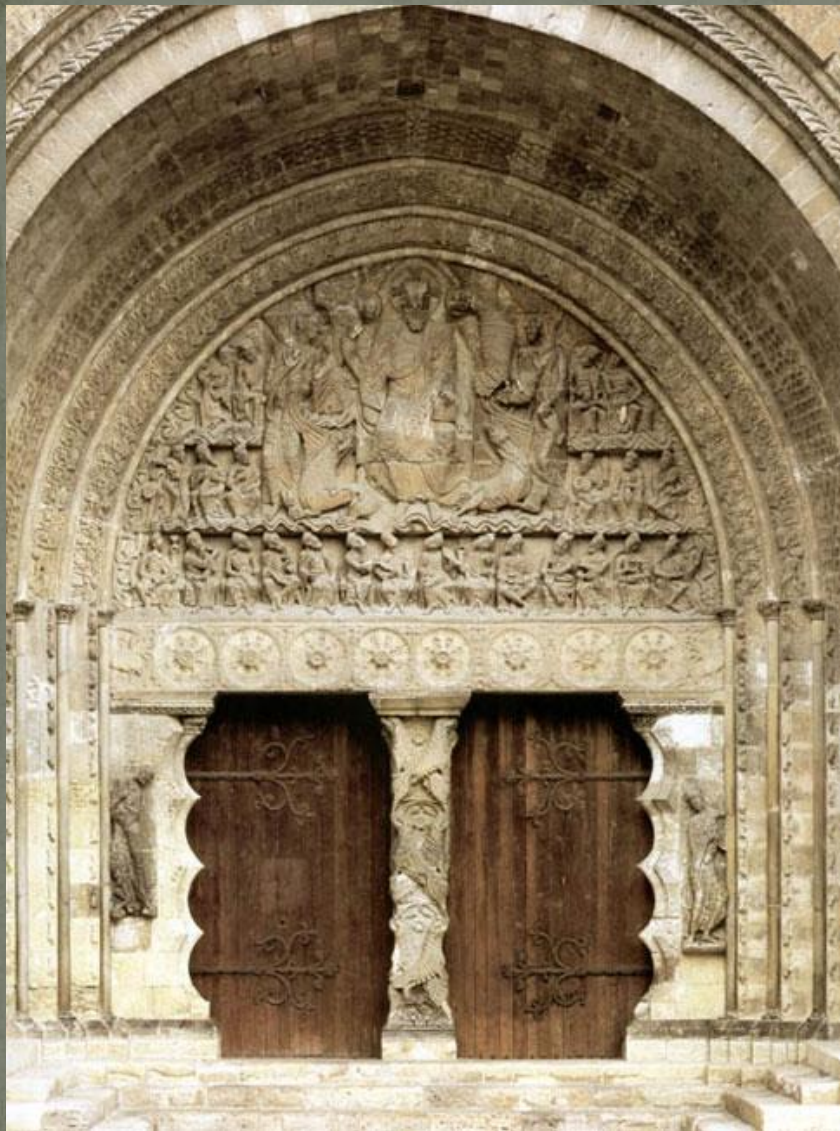
В эпоху средневековья изобразительные искусства были направлены на решение главной задачи – создание образа храма. Особое место занимали живопись и скульптура, их называли проповедью в камне и цвете, «Библией для неграмотных».



# Скульптурный каменный декор

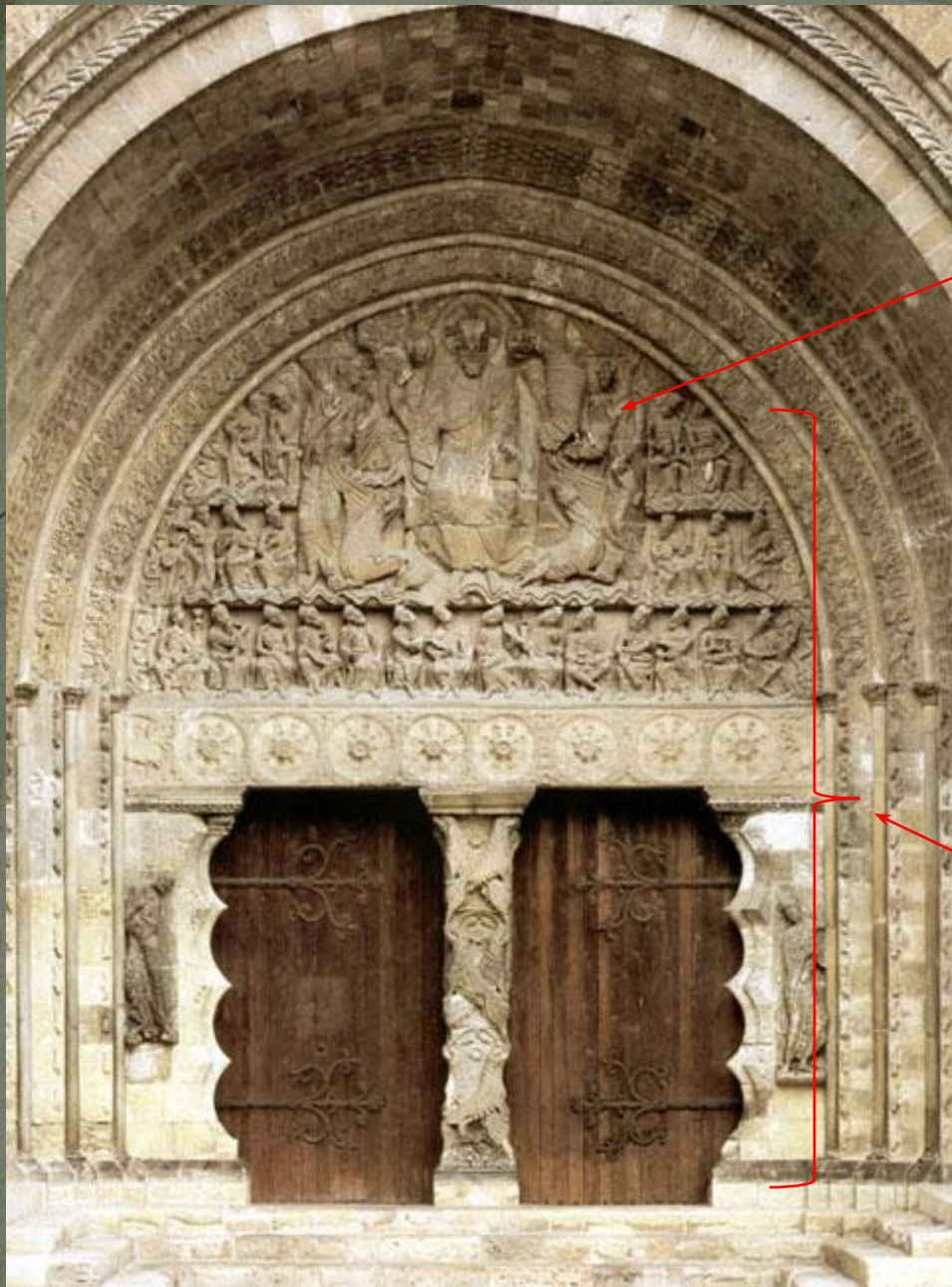


Романская капитель представляла собой пересечение куба и шара. Была покрыта стилизованным растительным орнаментом, изображением животных, чудовищ, птиц или эпизодов Священного писания.



XI – XII века  
ознаменованы  
возрождением  
монументальной  
скульптуры и техники  
высокого рельефа –  
ГОРЕЛЬЕФА.

Особое внимание  
уделялось оформлению  
западного фасада и входу в  
храм.



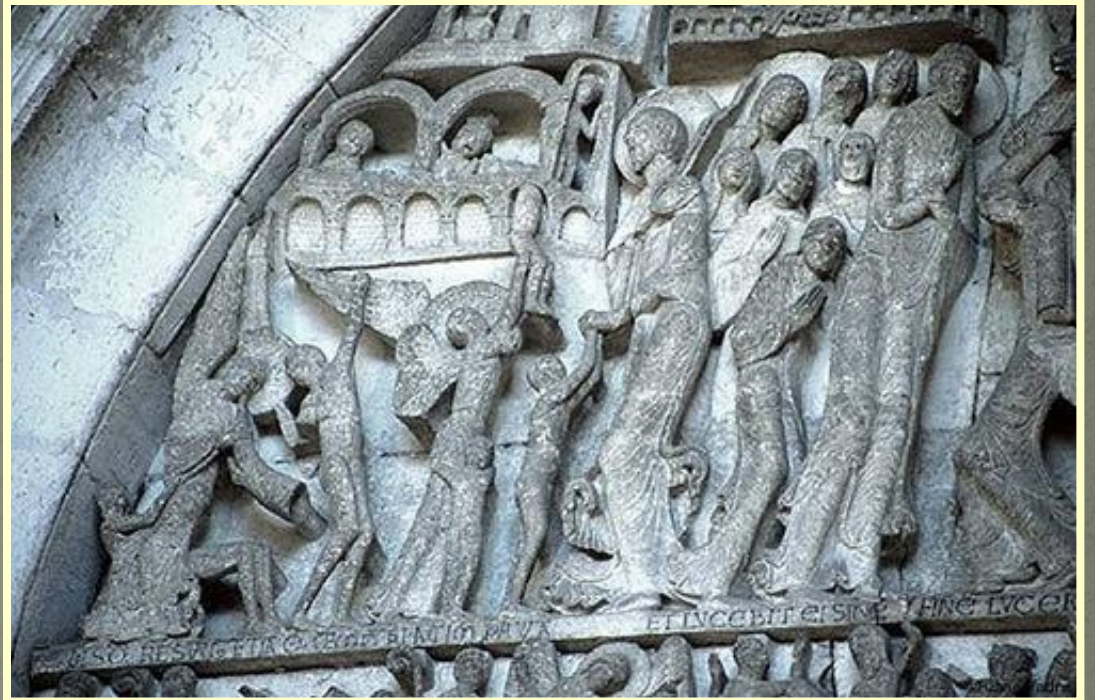
Тимпан

Особое внимание  
уделялось  
оформлению  
западного фасада и  
входу в храм.

Перспективный портал



СТРАШНЫЙ СУД  
ТИМПАН ПОРТАЛА ЦЕРКВИ СЕН ЛАЗАР В ОТЕНЕ







РЕЛЬЕФ С ЕВОЙ ИЗ ЦЕРКВИ САН ЛАЗАР В ОТЕНЕ.







АПОСТОЛ ПЕТР.  
РЕЛЬЕФ ПОРТАЛА ЦЕРКВИ  
СВ. ПЕТРА В МУАССАКЕ.  
ОК. 1135.



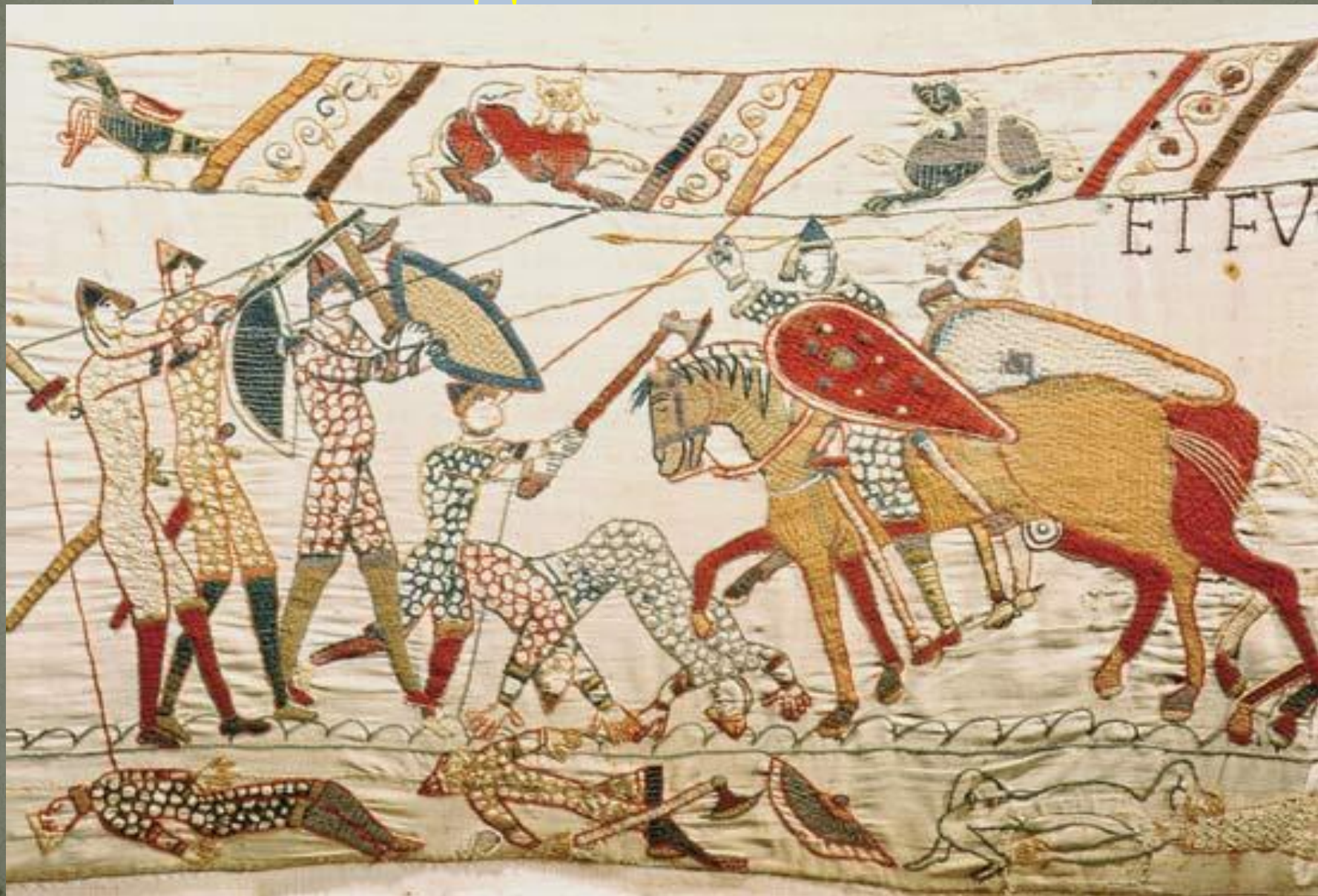
Брауншвейгский лев (нем. *Braunschweiger Löwe*) — историко-художественный памятник Германии, относящийся к XII столетию, и исторический символ города [Брауншвейг](#).

# МОНОМЕНТАЛЬНАЯ ЖИВОПИСЬ



Христос во славе. Роспись главной апсиды церкви Сан Клементн в Тауле Испания

# ПРИКЛАДНОЕ ИСКУССТВО





# ПРИКЛАДНОЕ ИСКУССТВО





Глостерский подсвечник

Ларец-реликварий св. Валерии



## ИСКУССТВО ПЕРЕГОРОДЧАТОЙ ЭМАЛИ



Ставелотский триптих, мёзская школа, Бельгия, 1156–58 гг. Размер 4866 см (в разложенном виде). Библиотека Морган, Нью-Йорк





# ГОТИЧЕСКИЙ СОБОР – СИНТЕЗ ИСКУССТВ

## ИЗОБРАЗИТЕЛЬНОЕ ИСКУССТВО

по-прежнему играло ведущую  
роль в оформлении храма:

- ❖ Скульптура (оформление портала, «галереи королей», водосточных желобов, скульптура внутри храма)
- ❖ Живопись (витражи)
- ❖ Декоративное искусство (резьба по камню, кости, дереву)



# СКУЛЬПТУРА

«ГАЛЕРЕЯ КОРОЛЕЙ»



Готическая скульптура  
остается во власти  
архитектуры



# СКУЛЬПТУРА

## ОФОРМЛЕНИЕ ПОРТАЛА

Центральный портал - посвящен Христу или Мадонне,

Правый - Богоматери,  
Левый - святому

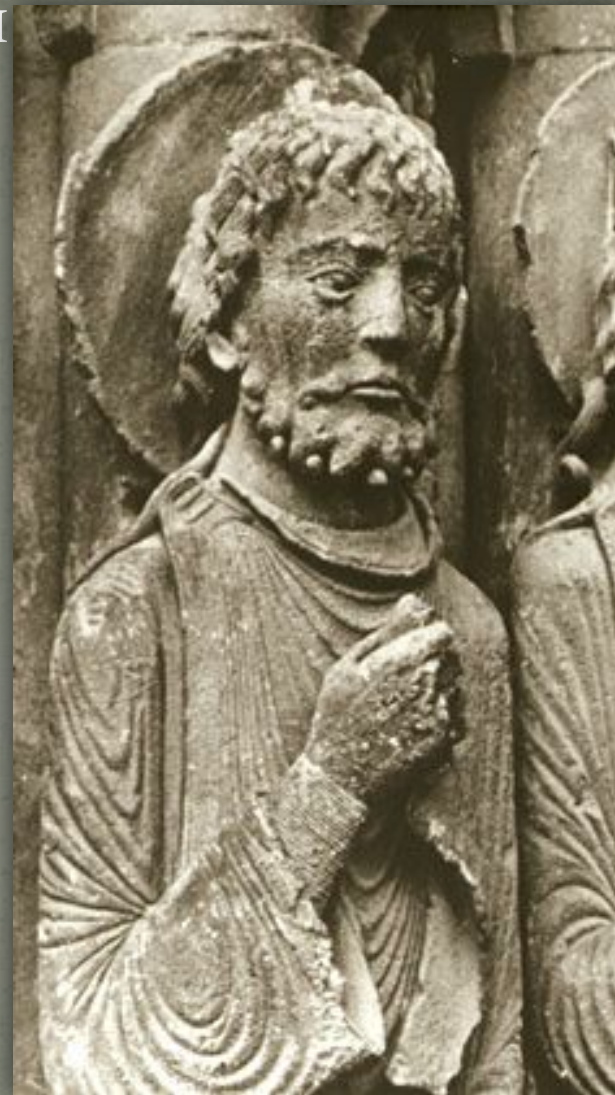
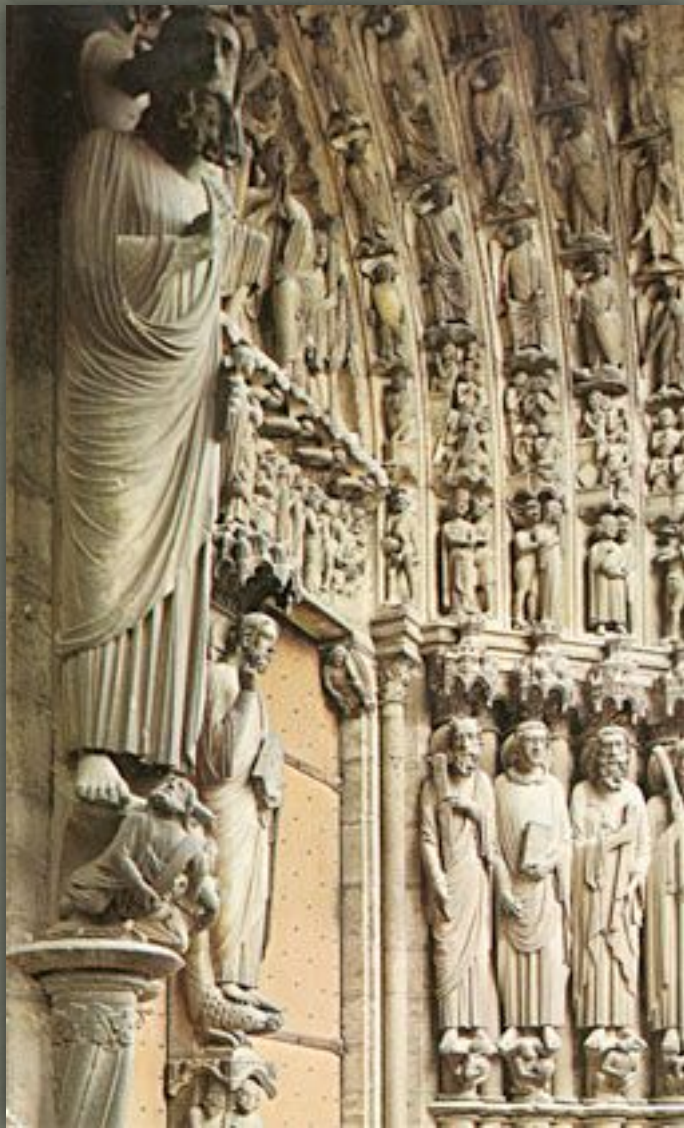


Три темы скульптурного декора:

- ◆ Страшный суд,
- ◆ Цикл, посвященный Марии,
- ◆ Цикл, связанный с патроном храм или наиболее почитаемым святым храма.



- Первый пример объемной монументальной скульптуры



Собор Нотр-Дам в Шартре. Скульптуры южного портала 13в.



# ПОРТАЛ ШАРТРСКОГО СОБОРА





«Успение Богородицы»



Благословляющий  
Христос  
- «Прекрасный Бог»  
Собор в Амьене

Св. Георгий.  
Статуя северного портала  
Шартрского собора.



ВЕРШИНА ГОТИЧЕСКОГО КЛАССИЦИЗМА.

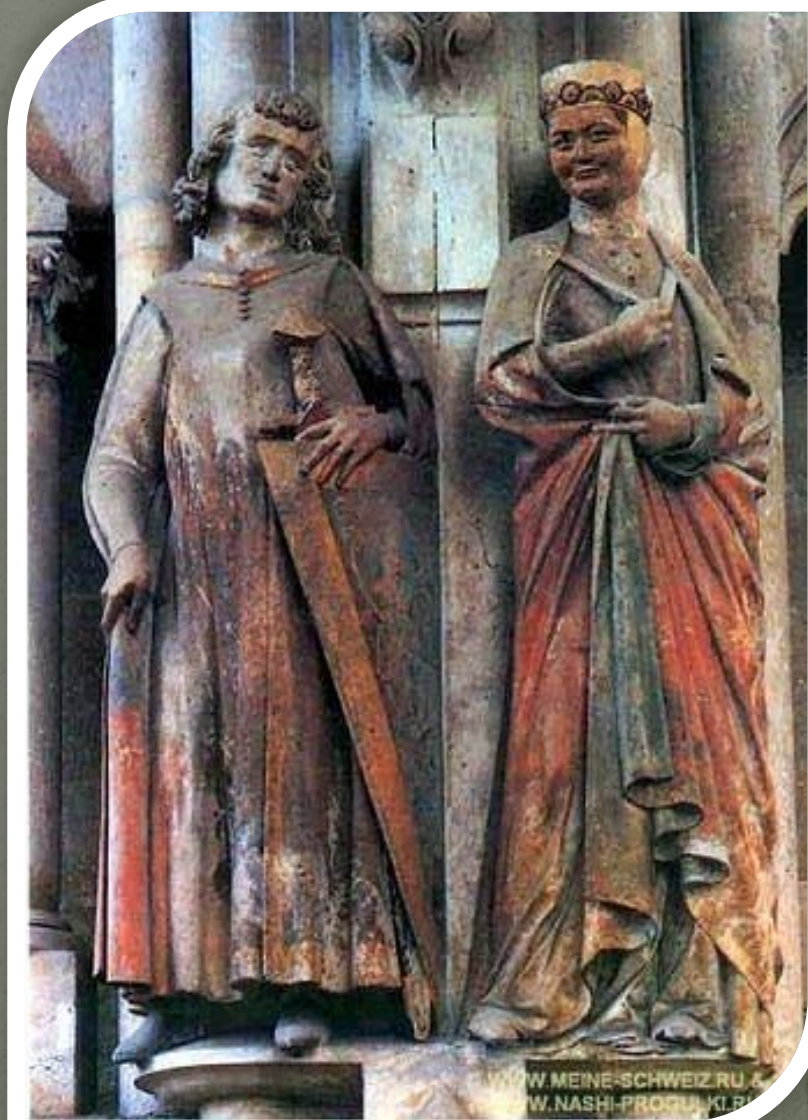


«Встреча Марии и Елизаветы», собор Нотр-Дам в Реймсе

ПОРТРЕТНАЯ ГАЛЕРЕЯ ОСНОВАТЕЛЕЙ ХРАМА - ДОНАТОРОВ  
Собор в Наумбурге



Маркграф Эккехард и его жена Ута



Маркграф Герман и его жена Риглинда















# РУКОПИСНАЯ КНИГА

*Ad te dñe leuau animã meã.*

**D**IE DÑE  
leuau animam  
meam: dñs mñs in te  
confido ñ erubescã.  
**N**eq; irrideant  
me inimici mei:  
& enim unũs  
q; sustinent te  
ñ confundent.  
**C**onfundant  
om̃s iniqua  
agentes: super uacue.  
**V**ias tuas dñe demonstra michi:  
& semitas tuas edoce me.  
**O**rige me in ueritate tua & doce me:  
quia tu es deus saluator meus:  
& te sustinui tota die.  
**R**emiscere miserationũ tuarũ dñe:  
& misericordiarum tuarũ que a seculo sũt.  
**D**elicta iuuentutis mee:  
& ignorantias meas ne memineris.

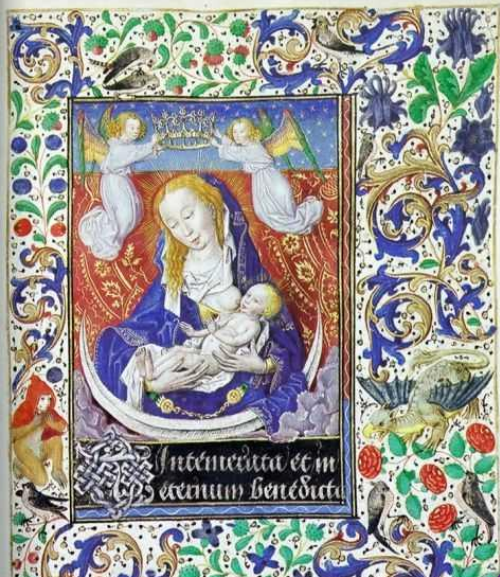


# Книжная миниатюра

Страница «Бельвильского бривиария» ок.1323г. Париж



«Застольное пение»  
ок.1444г. Англия



# Книжная миниатюра





