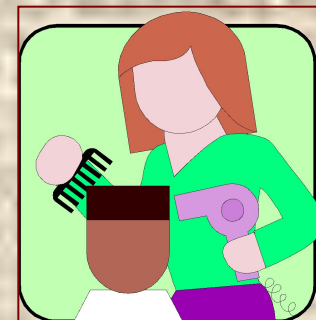
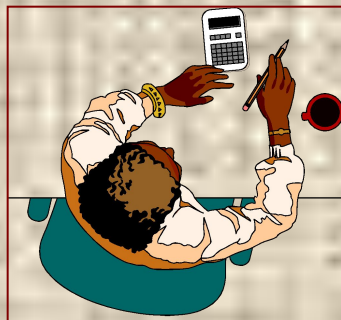
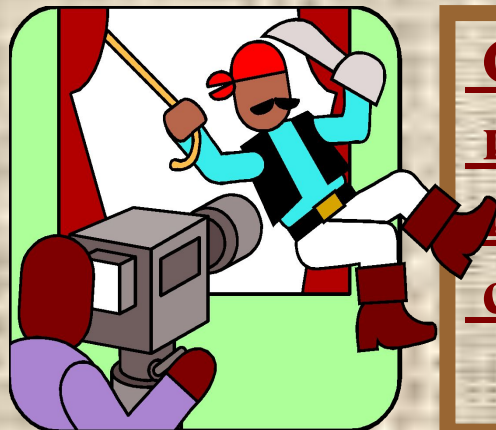


Социальная мобильность.

Социальная мобильность



ПОНЯТИЕ СОЦИАЛЬНОЙ МОБИЛЬНОСТИ



Социальная мобильность-
изменение места, занимаемого человеком
или группой людей в социальной
структуре общества.

Социальная мобильность.



**Питирим
Сорокин**

Социальная мобильность- это любой переход индивида, группы или социального объекта, или ценности, от одной социальной позиции к другой, в результате чего социальное положение индивида или группы меняется.



**Социальное
происхождение**



образование



национальность

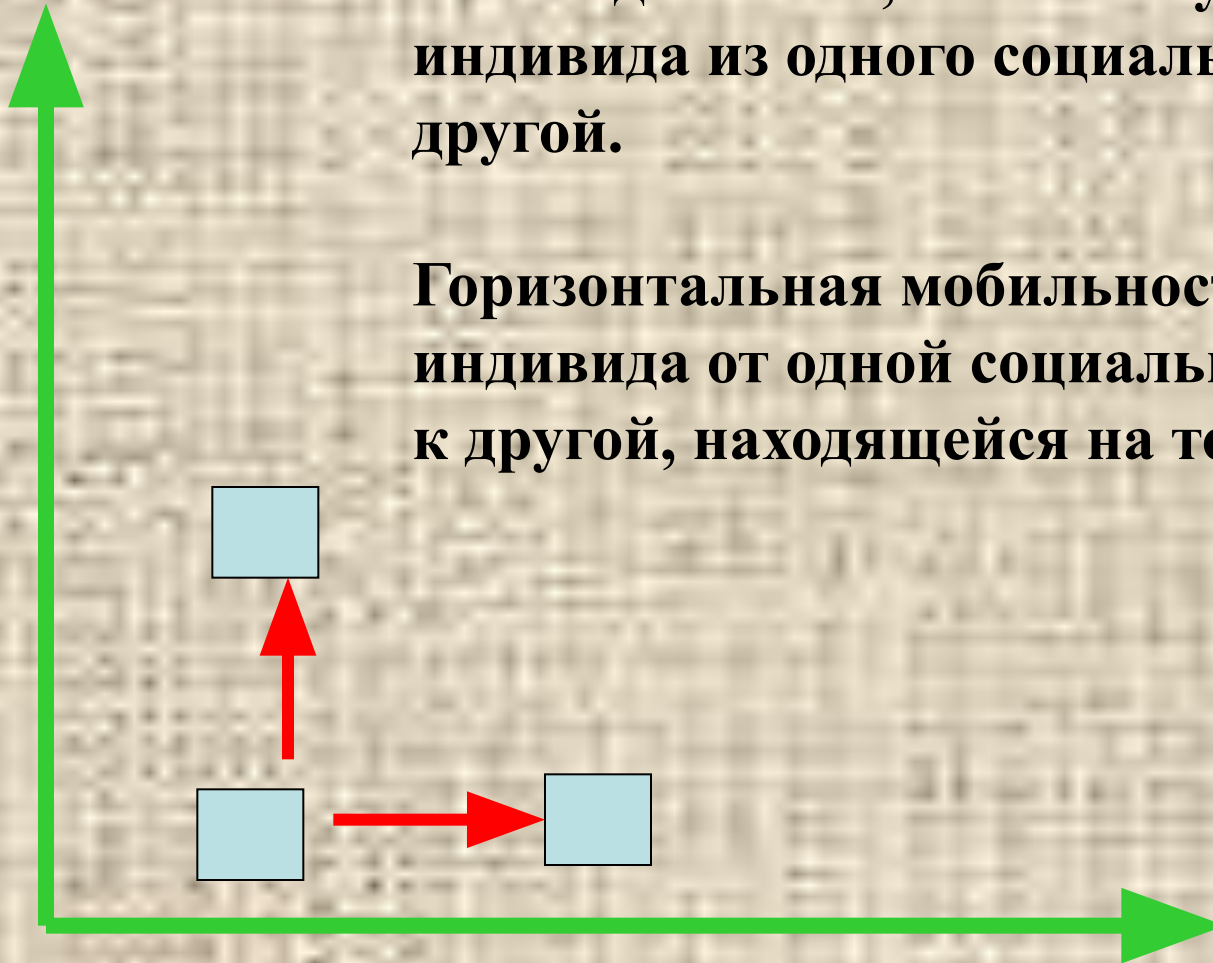


квалификация

Социальная мобильность

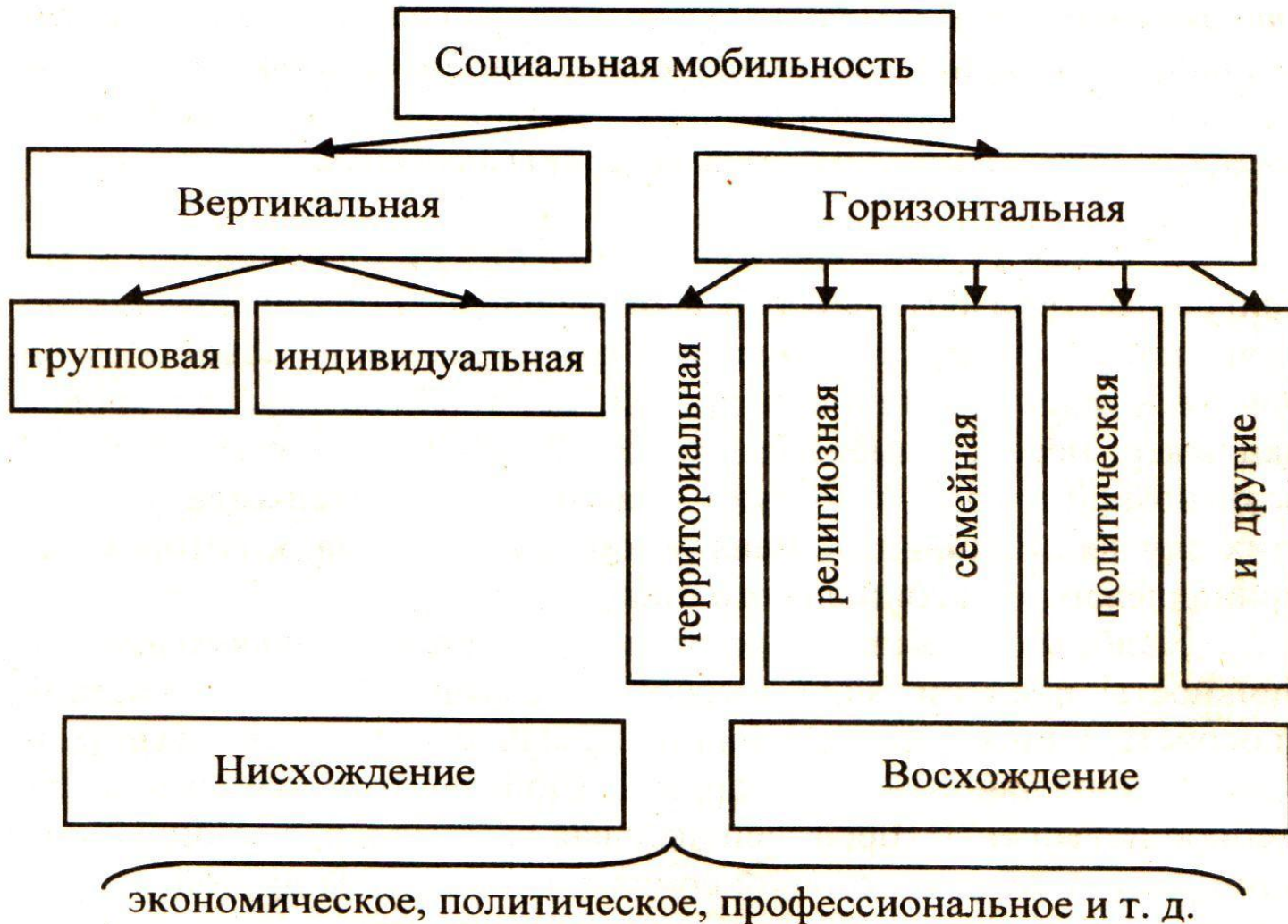
Вертикальная мобильность - совокупность взаимодействий, способствующих переходу индивида из одного социального слоя в другой.

Горизонтальная мобильность – переход индивида от одной социальной позиции к другой, находящейся на том же уровне.



Социальная мобильность

Типы социальной мобильности



Социальная мобильность.



переход человека из одной социальной группы в другую



горизонтальная

**Семья-Семья,
фабрика-фабрика**

вертикальная

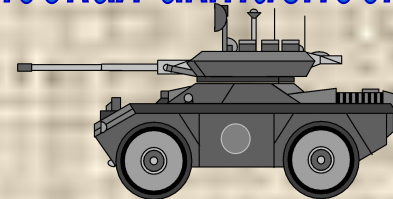
**Служащий-
управляющий**

низкая активность



касты

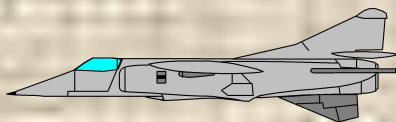
высокая активность



революции

Социальные «лифты».

быстрое социальное перемещение



АРМИЯ



ЦЕРКОВЬ



ШКОЛА

**Кромвель
Вашингтон
Наполеон**

**Епископы-
из народа,
«разжалованные»
короли-еретики**

**Колледж,
Университет.**

ОСНОВНЫЕ КАНАЛЫ СОЦИАЛЬНОЙ МОБИЛЬНОСТИ

Армия

Образование

Церковь

Политика

Профессиональный спорт

Искусство, шоу-бизнес, СМИ

Собственность, бизнес

Семья и брак

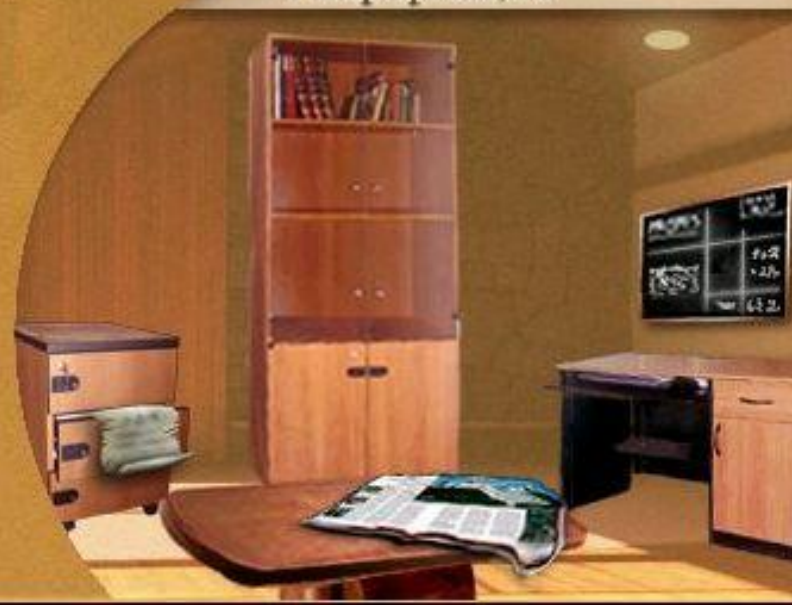


Социальная мобильность



В современном открытом обществе положение людей на той или иной ступени социальной лестницы не является раз и навсегда predetermined. Отдельные люди и целые группы меняют свои социальные позиции, перемещаясь как «по горизонтали» (перемещение без резкого изменения статуса), так и «по вертикали» (с изменением дохода, статуса, престижа). При этом движение индивидов по социальной лестнице – явление довольно типичное и часто обусловленное личными обстоятельствами (вступление в брак, получение образования и т. п.).

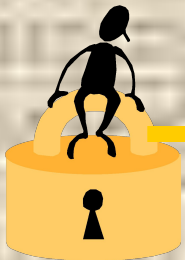
Дополнительная Информация



Социальная мобильность

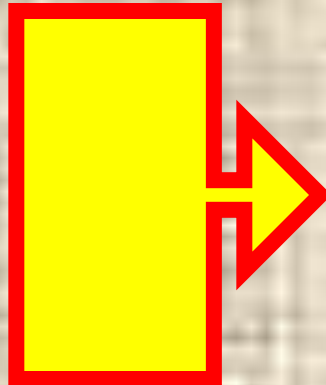
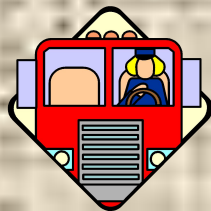
социальная мобильность

«Закрытое» общество характеризуется малой мобильностью. Доступ в статусную группу ограничен.



Традиционное общество

**Социальный статус
изменить сложно**



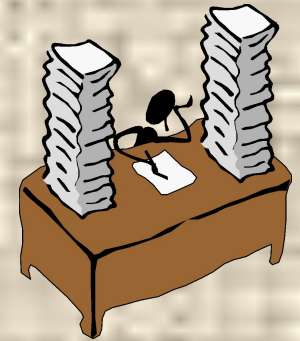
самореализация
Затрудняется

Социальная мобильность

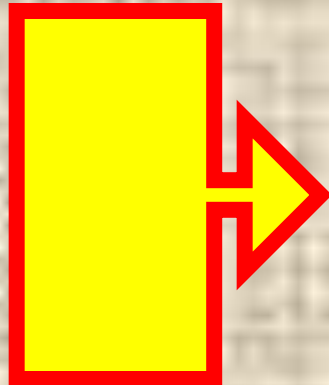
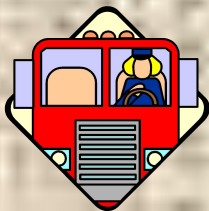
социальная мобильность



Индустриальное общество



**Социальный статус изменяется
довольно легко**



самореализация

**При любом
социальном статусе**

Социальная мобильность

Выводы:

1. Социальная мобильность необходима, т.к. служит неотъемлемой частью культуры в любом современном индустриально развитом обществе.
2. В условиях современного открытого общества от вас самих зависит, какое положение вы будете занимать в обществе, в какой социальной группе находиться.
3. Благодаря своим собственным усилиям вы сможете изменить социальное положение, переместиться с одной ступеньки социальной лестницы на другую.

