

«Электрондық кесте» деген термин кесте түрінде берілген мәліметтерді компьютерде өңдеу деген ұғымды білдіреді.

Microsoft Excel электрондық кестесі

Кестелерді өңдеу мыналардан тұрады:

- функциялар мен формулаларды пайдалана отырып әртүрлі есептеулер жүргізу;
- түрлі факторлардың мәліметтерге тигізетін әсерін зерттеу;
- оптимизация (тиімді ету) есептерін шығару;
- белгілі бір критерийлерді қанағаттандыратын мәліметтер жиынын алу (табу);
- графиктер мен диаграммаларды тұрғызу;
- мәліметтерді статистикалық талдау

Кесте дегеніміз не еді?

- Электрондық кестенің жұмыс аймағы қатарлар мен бағаналардан (тік және жатық жолдар) тұрады.

**Қатарлардың максималдық саны - 16384, ал
бағаналар саны - 256.**

- Кез келген бағана мен қатардың қиылысу нүктесінде тұрған тор ұя (ұяшық) деп аталады, ол ұяға мәліметтер (текст, сан, формула) енгізуге болады.

Microsoft Excel электрондық кестесін іске қосу

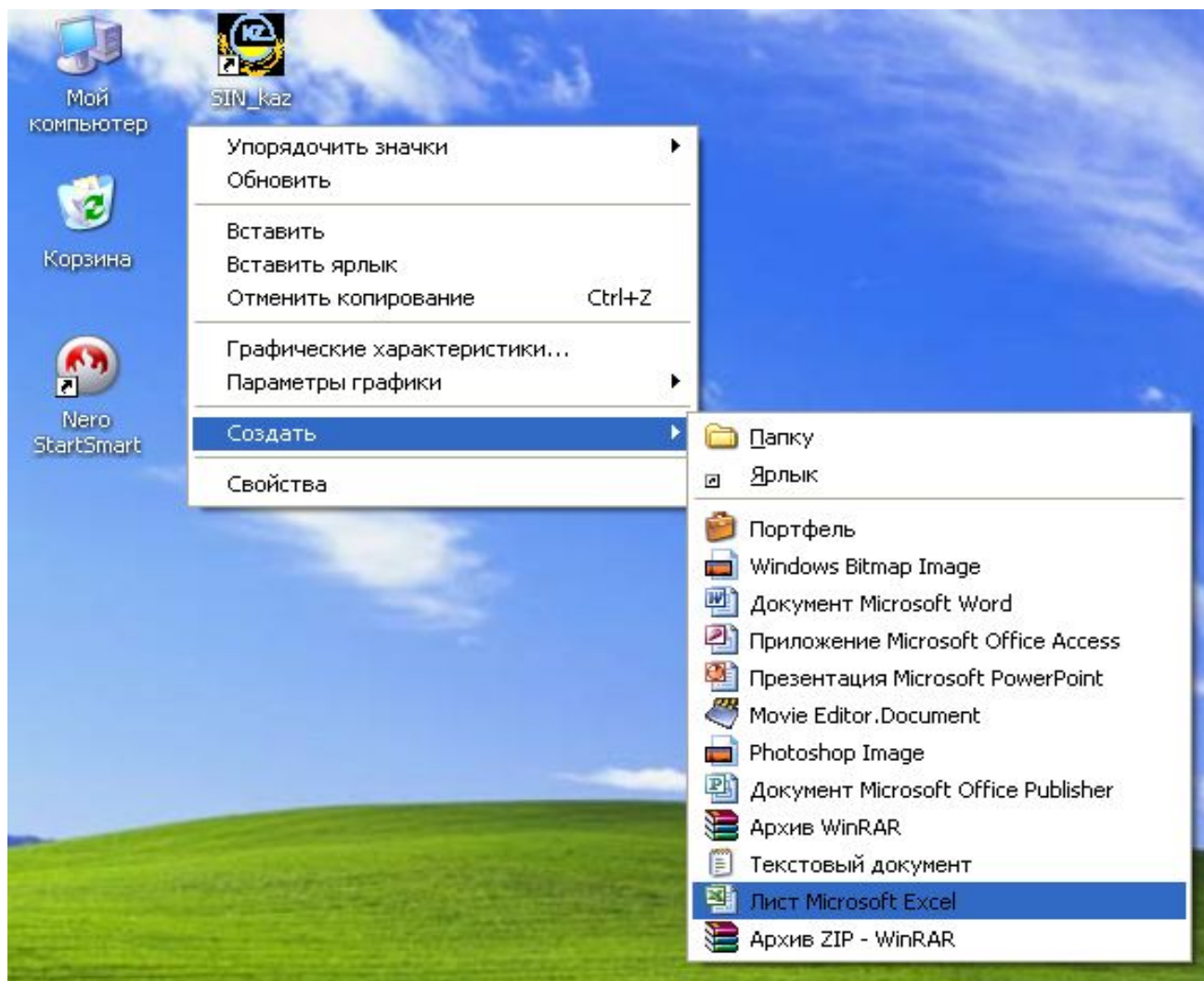
Excel-ді іске қосу үшін онымен байланысқан шартбелгіні (пиктограмманы) тауып, тышқанды екі рет шертеді.

Пуск → Все программы → Microsoft Office → Microsoft Excel





немесе Жұмыс үстелінде тышқанның оң жақ бастырмасын баса отырып:



Microsoft Excel кестелік редакторының терезесі

The image shows a screenshot of the Microsoft Excel application window titled "Microsoft Excel - Kfran1". The interface includes a menu bar (Файл, Өңдеу, Көрініс, Кірістіру, Пішім, Құралдар, Деректер, Терезе, Анықтана), a ribbon with various icons, and a grid with columns A-G and rows 1-24. On the right, there is a "Жұмысқа кірісу" (Sign in) section for Microsoft Office Online and a list of recent files under "Ашу" (Open).

Labels on the left side of the image point to the following elements:

- Тақырып жолағы (Title bar)
- Мәзір жолағы (Ribbon)
- Стандартты үстелі (Standard toolbar)
- Пішімдеу үстелі (Formatting toolbar)
- Өрнек жолағы (Formula bar)
- Бағандар тақырыбы (Column headers)
- Ұяшықтар (Cells)
- Жолдар тақырыбы (Row headers)
- Тапсырмалар аумағы (Task pane)
- Айналдыру сызығы (Scroll bar)
- Парақтар лақаптары (Sheet tabs)
- Күй жолағы (Status bar)

Additional elements on the right side of the interface include:

- Жұмысқа кірісу (Sign in)
- Microsoft Office Online
- Microsoft Office Online түйіне қосылу (Sign in to Microsoft Office Online)
- Excel пайдалану туралы соңғы жаңалықтар (Latest news about Excel)
- Вебтен тізімді автоматты түрде жаңарту (Refresh list from web automatically)
- Қосымша... (More...)
- Іздеу: (Search:)
- Мысал: "Бірнеше көшірмелерді басып шығару" (Example: "Print multiple copies")
- Ашу (Open)
- 4 уровень.xls
- Тест по AutoCad каз.xls
- Книга2.xls
- спецификация.xls
- Қосымша... (More...)
- Жұмыс кітабын жасау... (Create workbook...)
- NUM

Экрандағы Excel терезесінде мынадай объектілер болады:



I қатар

Басқару батырмалары орналасқан
терезе тақырыбы

Microsoft Excel - Книга1



Файл Правка Вид Вставка Формат Сервис Данные Окно Справка



II қатар

Excel меню қатары

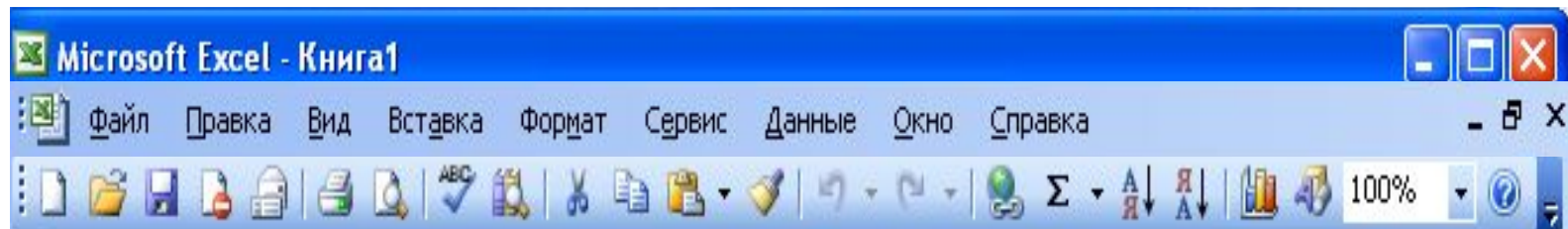
Microsoft Excel - Книга1

Файл Правка Вид Вставка Формат Сервис Данные Окно Справка



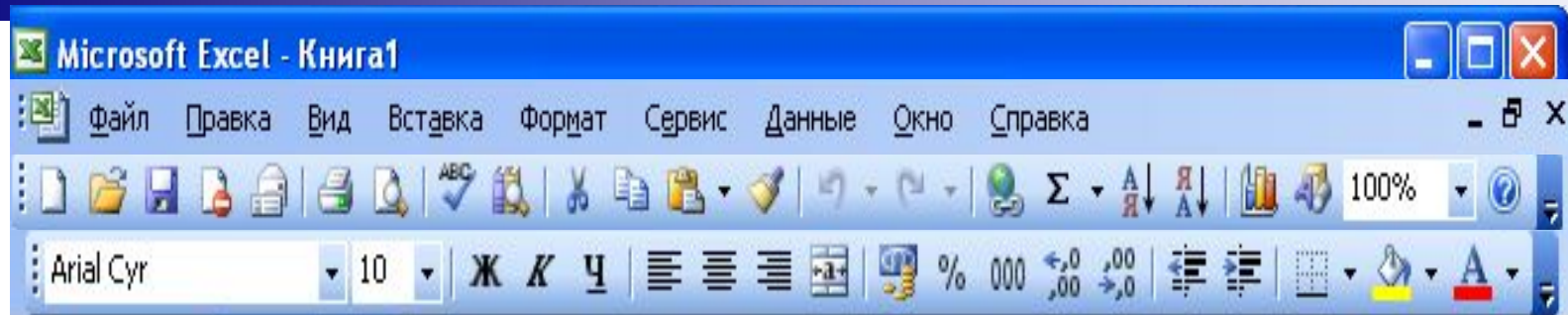
III қатар

Стандартты саймандар панелі



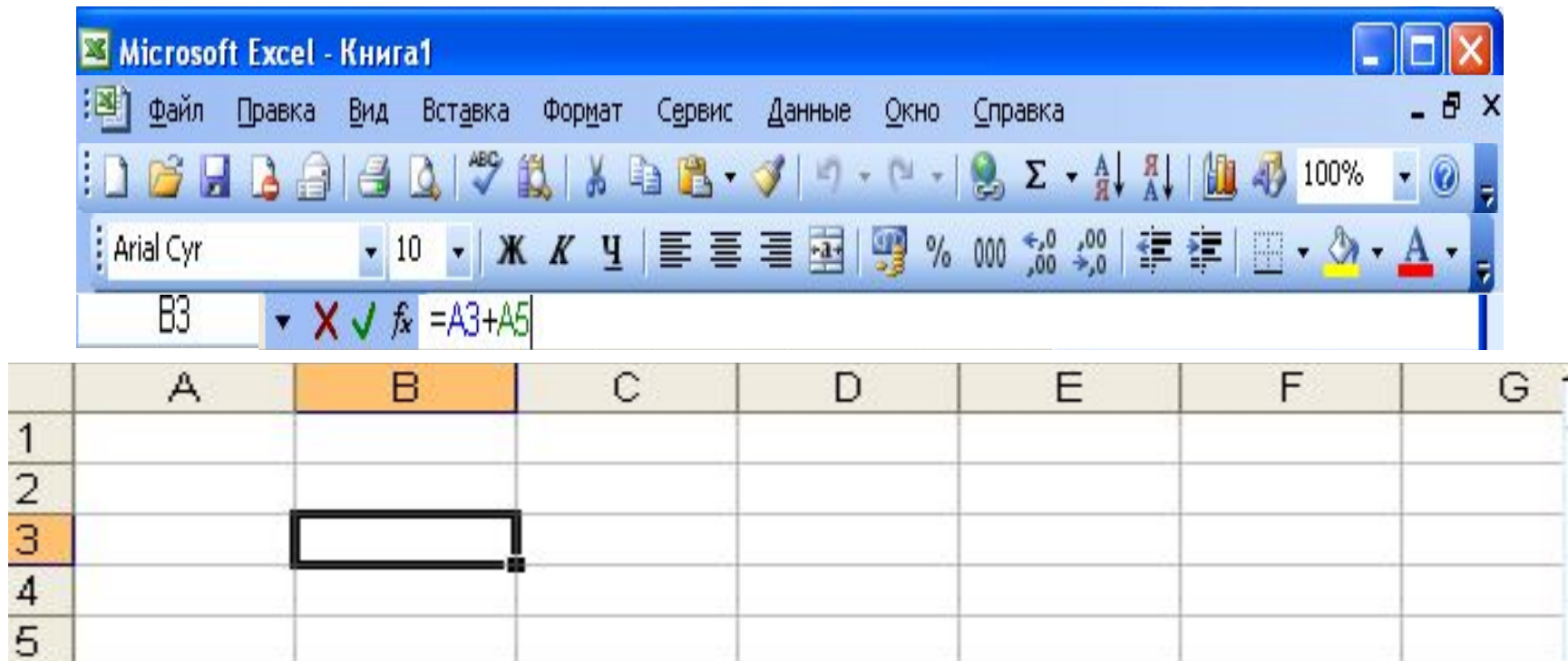
IV қатар

Форматтау саймандар панелі

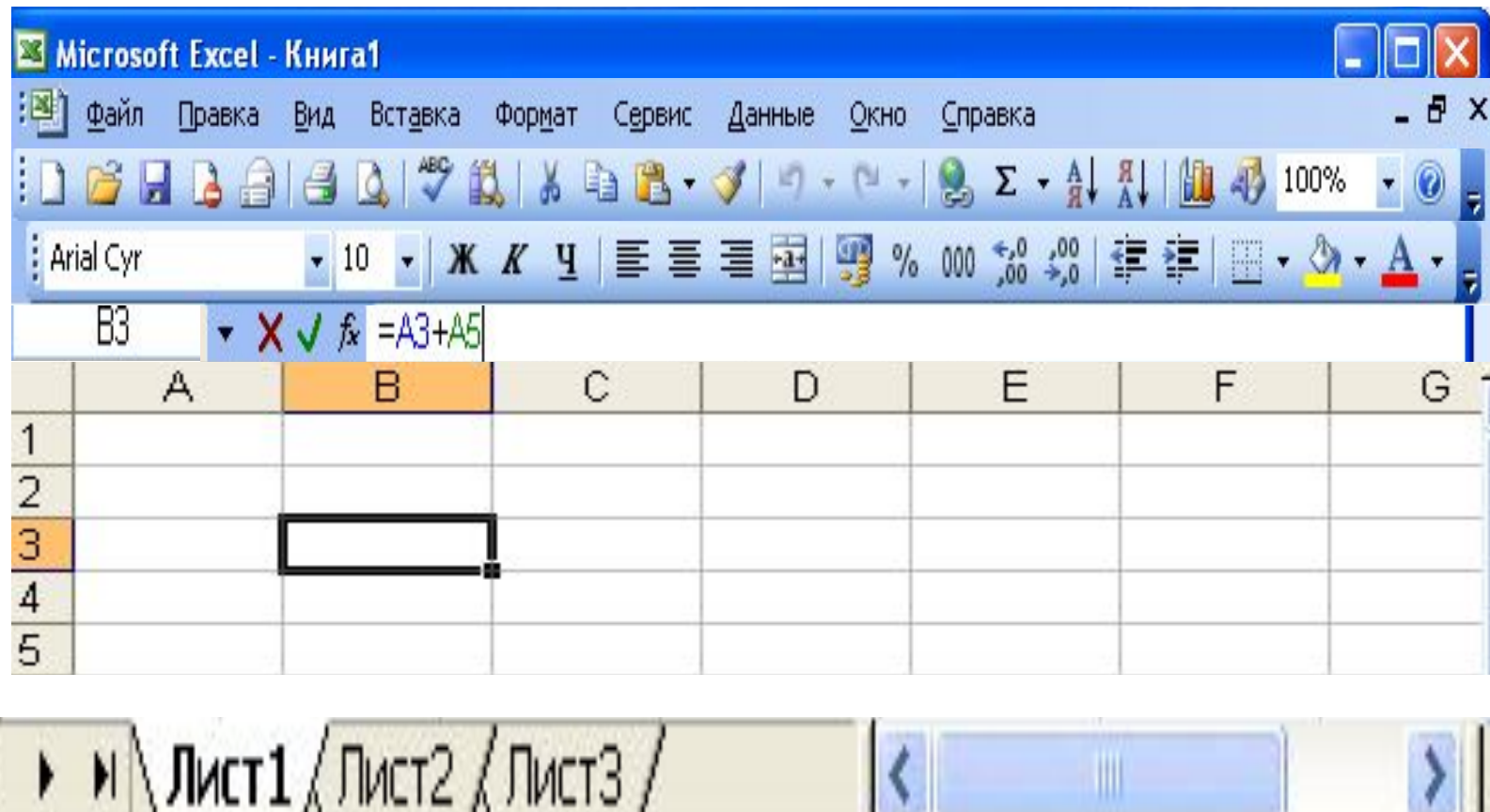


✓ қатар

Форматтау саймандар панелі



VI қатар
Электрондық кестенің жұмыс
парағы



VII қатар

Электрондық кестенің Бет
атаулары

Электрондық кестенің негізгі ұғымдары:

1
2
3
4
5

Қатар нөмірі — электрондық кестенің көлденең орналасқан қатарларының (жолдарының) сол жақ шетінде жазылған нөмірі.

A	B
---	---

Бағана әрпі — электрондық кестенің бағаналарын (тік жолдарын) белгілейді. Әріптер жұмыс аймағының жоғарғы жағында жазылып тұрады. Бағаналар А-2, содан соң АА - А2, ВА - В2 және т.с.с. болып белгіленеді.

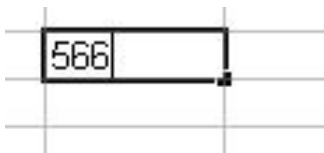
6			
7			
8			
9			
10			
11			

Ұя (тор) - электрондық кестенің мәлімет енгізілетін ең кіші элементі. Әрбір ұя немесе тор бағана әрпі мен қатар нөмірінен тұратын адреспен анықталады. Мысалы, В3 - дегеніміз В бағанасы мен 3-қатардың қиылысындағы ұя дегенді білдіреді.

Электрондық кестенің негізгі ұғымдары:



Ұя сілтемесі (көрсеткіші) — жұмыс істеуге тиіс екпінді күйдегі үстіміздегі немесе ағымдағы ұяны көрсетіп тұрған тіктөртбұрышты теңбілтор таңба.



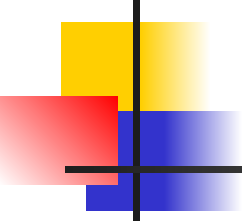
Ағымдағы ұя (немесе үстіміздегі ұя, екпінді ұя) — теңбілтормен белгіленіп тұрған ұя. Ол кестенің бір торын ғана белгілеп, келісім бойынша, мәлімет енгізу операциясы немесе басқа бір іс-әрекет осы торда ғана орындалатынын көрсетеді.

	A	B	C	
1				
2				
3				
4				
5			0	
6			7	
7			7	
8				

	H	
1		
2		
3		
4		
5		
6		
7		
8		

Блок (ұялар жиыны, аумағы) — тіктөртбұрышты түрдегі қатарласа орналасқан ұялар жиыны. Ол бірнеше ұядан, толық қатардан, бағанадан немесе тіктөртбұрыш түріндегі бір топ торлардан тұра алады. Мысалы: A2:C7 блогы - бұл A2 → C2 → A7 → C7 торларымен шектелген ұялар жиыны. Әртүрлі формулалар енгізу кезінде немесе командаларды орындау сәттерінде блокты диагональ бойынша қарсы орналасқан торлар адрестерімен немесе экран бетінде тышқанмен (пернелермен) белгілей отырып енгізуге болады.

Бекіту сұрақтары:

- 
-
- **ЕхсеІ бағдарламасының терезе элементтері**
 - **Бағаналар мен жолдармен танысу**



Сабақ аяқталды!

Сау болыңыздар!