



Кубанский государственный
аграрный университет

Факультет агрохимии и защиты растений

ОТЧЕТ

**о прохождении производственной
(профессиональной) практики
(по получению профессиональных умений и опыта
профессиональной деятельности) в отделе селекции
и семеноводства пшеницы и тритикале
ФГБНУ «НЦЗ им. П.П. Лукьяненко»**

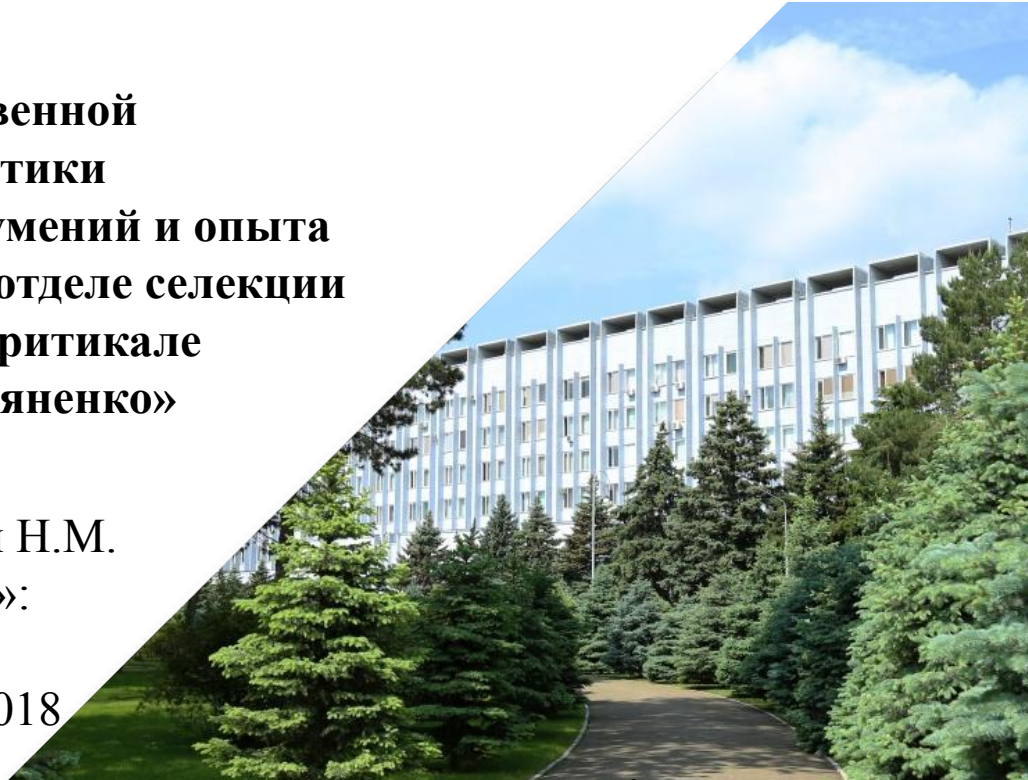
Выполнила: Приходько А. Д.

Руководитель КубГАУ: доцент Смоляная Н.М.

Руководитель «НЦЗ им. П.П. Лукьяненко»:

Аблова И. Б.

Краснодар, 2018





Цели и задачи производственной практики:

- закрепление теоретических знаний, полученных при изучении специальных дисциплин;
- принятие решений о целесообразности применения средств защиты растений ;
- оптимизации сроков и качества проведения защитных мероприятий.
- ознакомиться с постановкой защиты растений в хозяйстве;
- изучить ассортимент пестицидов, применяемых в хозяйстве;
- ознакомиться с техническими средствами по защите растений;
- оценить фитосанитарное состояние посевов наиболее значимых культур в хозяйстве: озимой пшеницы, подсолнечника, кукурузы.



НЦЗ им П.П. Лукьяненко

Общая площадь – 3731 га.

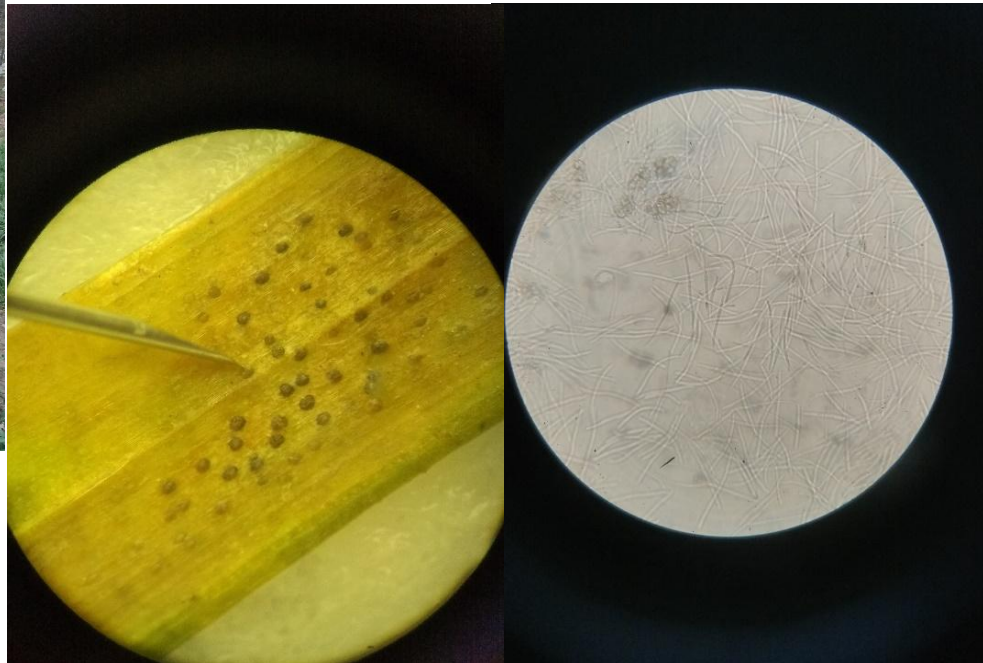
В состав КНИСХ входят 9 отделов, каждый из которых ведет научно-исследовательскую работу по определенной культуре или направлению обобщающего

»





Учеты мучнистой
росы и септориоза
на озимой
пшенице



Микроскопирование
септориоза пшеницы



Отбивка делянок



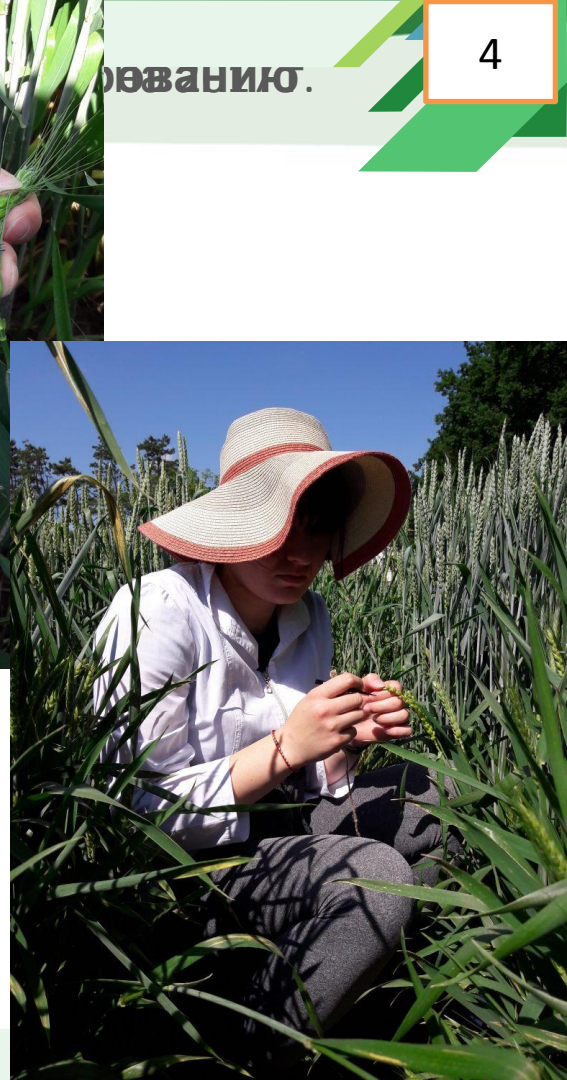
Подготовка к заражению
фузариозом колоса



Кастрация
пшеницы



Заражение
озимой
пшеницы
септориозом
(обработка
инокулюмом



ржаванию.



Университет



Учет твердой
головни

пшеницы



Сортополк
а озимой
пшеницы





Отбор элитных
колосьев



Уборка озимой пшеницы селекционным
комбайном и серпом



Сорт	Поражение по фазам вегетации, %														
	Колошение					Налив зерна					Молочной спелости				
	мучнистая роса		септориоз		фузариоз	мучнистая роса		септориоз		фузариоз	мучнистая роса		септориоз		фузариоз
	P	R	P	R	P	P	R	P	R	P	P	R	P	R	P
Адель	17	5,5	20	4,2	34	60	10	40	18,8	50	80	17,6	40	25	70
Гром	30	27	48	40	30	40	25	60	51	60	50	35,8	73	55	70
Таня	5	3.5	40	32	18	12	10	45	36	45	30	15,5	65	60	50

Возб. *Erysiphe graminis tritici*Возб. *Septoria tritici*Возб. *Fusarium graminearum*



Сорт	Заселенность				
	Красногрудой пьявицей (3-5лич/м2)		Злаковой тлей		Количество клопов Черепашки экз/м
	личин ки экз/ст	Заселен- ность растений , %	личинк и экз/рас т	Заселен- ность растений, %	личинок экз,м
Адель	4	50	8	20	0,1
Гром	7	70	6	10	0,3
Таня	5	55	4	12	0,2

Eurygaster integriceps



Schisaphis graminum



Личинка *Oulema melanopus*





ГОД

Фаза развития кукурузы	Пораженность болезнями, P, %			Заселенность вредителями (экз/раст.),%	
	Корневые гнили	Пузырчатая головня	Фузариоз початка	Стеблевой мотылек	Хлопковая совка
Появление метелки	0,5	3	—	0,1	—
Цветение	1,0	5	0	0,2	0,3
Молочная спелость	2,0	11	4	—	1,0

Пузырчатая головня
-*Ustilago zeae*

Фузариоз початков
Fusarium verticillioides

Стеблевой мотылек
Ostrinia nubilalis

Хлопковая совка
Helicoverpa armigera





Фазы развития подсолнечника	Пораженность болезнями, %				Заселенность вредителями (экз/раст.),%	
	Пятнистости (альтернариоз+ эмбеллизия)		Пепельные гнили	Сухая ризопусная гниль корзинок	Хлопковая совка (экз/раст.)	Заселено растений
	P	R	P	P		
Бутонизация-цветение	12	3	0,5	—		
Начало созревания	30	7,5	3	1,5	0,1	10
Желтая корзинка	70	12,5	15	13	1,5	40

Альтернариоз подсолнечника *Alternaria helianthi*



Пепельная гниль *Sclerotium bataticola*



Сухая гниль *Rhizopus arrhizus*



Хлопковая совка *Helicoverpa armigera*





Кубанский государственный
аграрный университет



**БЛАГОДАРЮ
ЗА ВНИМАНИЕ!**

