

МОУ СОШ № 34 г.Владимир

Обобщающий урок по теме "Гидросфера"

Учитель географии

Васильева Ж.А.

Цели и задачи:

Обобщить и систематизировать знания по теме «Гидросфера».

Развивать учебно-логические умения: сравнение, обобщение; анализ.

Формировать интерес к естественным наукам.

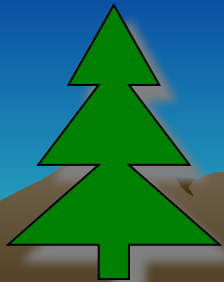
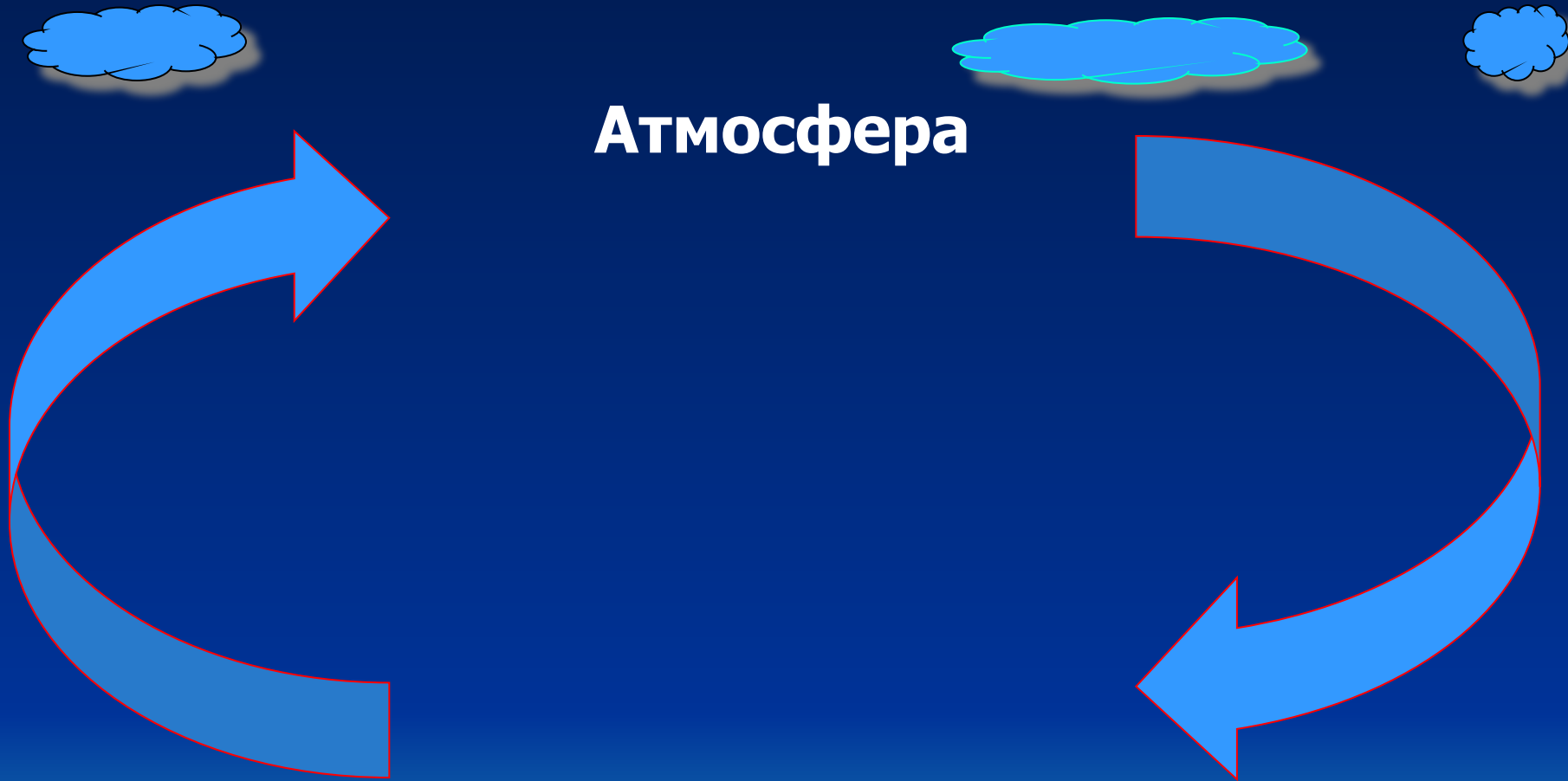


Заполните схему



Мировой круговорот воды в природе

Атмосфера



Суша

Океан



Заполните "слепой" текст.

На территории Египта находится _____ Суэцкий
канал, который соединяет _____ Средиземное _____ море
с _____ Красным _____ морем, Атлантический океан с
_____ Индийским _____ океаном.

_____ Берингов _____ пролив соединяет Чукотское море
_____ Ледовитого _____ океана с _____ Беринговым _____ морем и
разделяет Евразию с _____ Северной Америкой _____

Найдите термины по теме гидросфера среди набора букв.

АРОВНУТОСЦУНАМИРТОВНЦБЛСОЛЕНОСТЬ
ЧГОЫНИАРЦТХЮТЕЧНАРОЫТЕЧЕНИЯОЛВДИ
ФЖЖОКАЙСБЕРГБОЛШЕНОРРЕКАСТОВРИТВ
ШВОДОПАДНОРГАПМРИТОРУКВОДОРАЗДЕЛ
РОНАВСТРОКВАРЗАЛИВБЛКАРМПЕРПРОЛИВ



Назовите географические объекты.



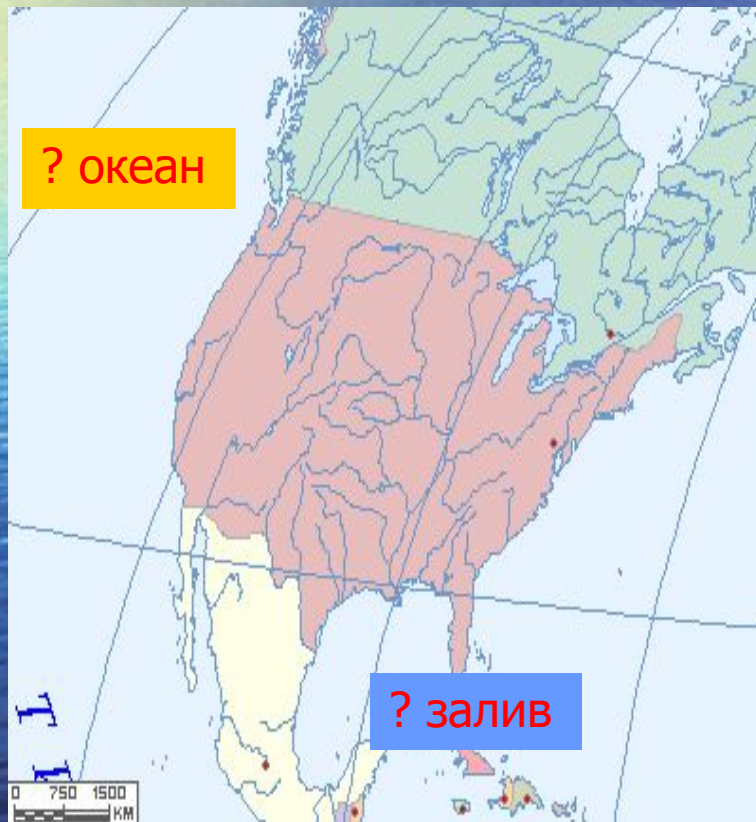
О. Великобритания



Японское море; Японские о-ва

Определите географические объекты

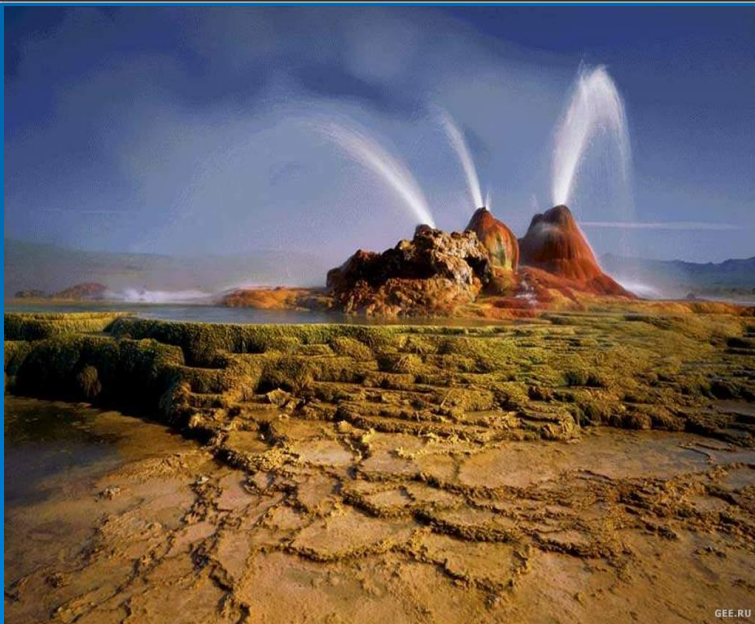
Тихий океан



Мексиканский залив



О. Мадагаскар



Назовите природные объекты гидросферы. Объясните причины их образования.



Сравните реки , изображенные на рисунках. Какое влияние на них оказывает рельеф?

Я утверждаю, что.....

Если вы согласны, поставьте 1

Если вы не согласны, поставьте 0

1. К внутренним водам относятся моря, реки, озера, ледники.

2. Ледники – это скопление пресного льда на суше.

3. Для горных рек характерно медленное течение.

4. Второй по величине океан – Индийский.

5. Волга берет начало из Онежского озера.

6. Самый высокий водопад – Анхель.

7. Подземные воды не могут образоваться в пустыне

0
1
0
0
0
1
0

Подумай !

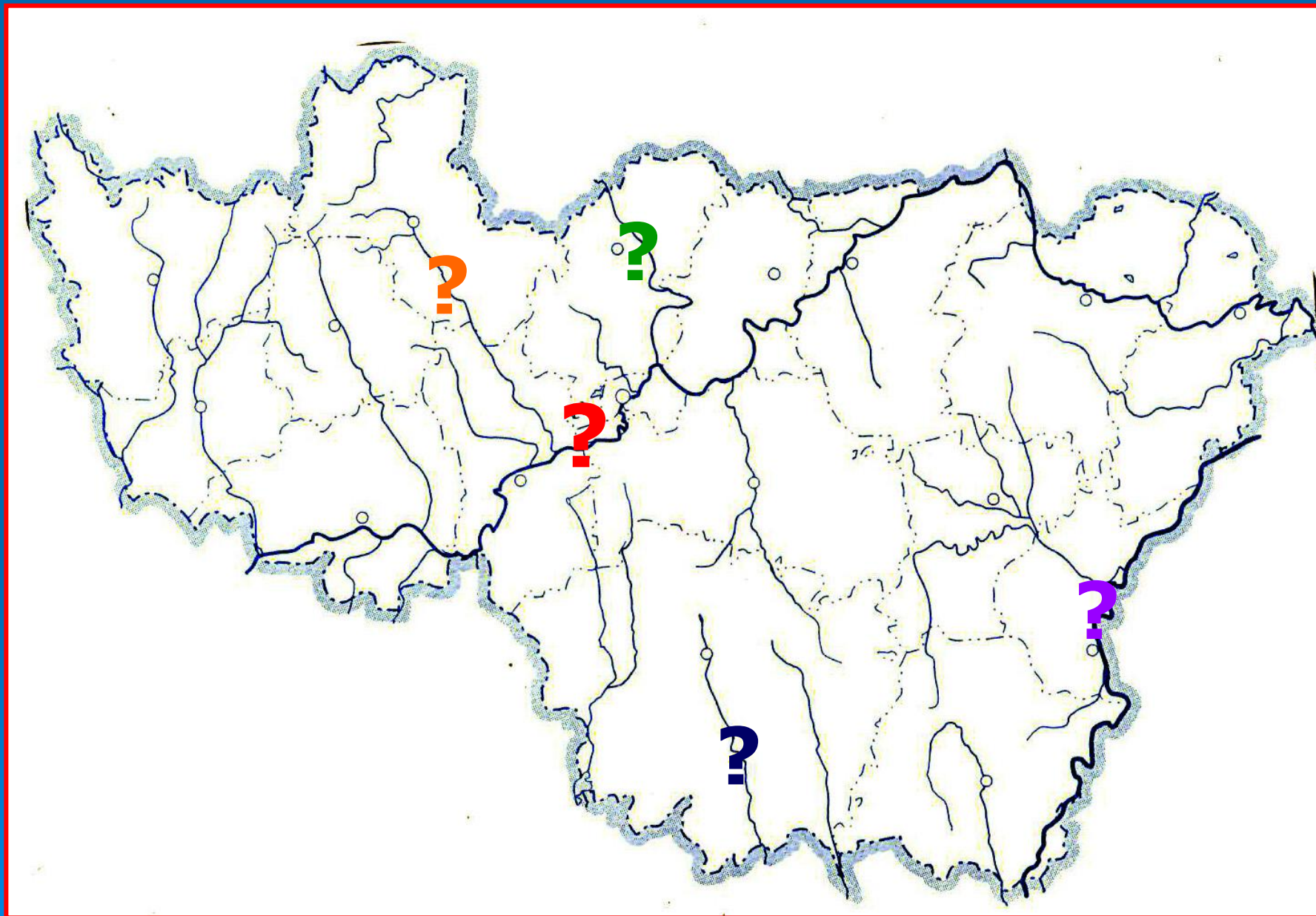
К бассейну какого стока относятся реки Владимирской области

Какое питание они имеют?

В какое время года на них начинается половодье?

Почему проблема чистой воды стала важнейшей для города Владимира?

Владимирская область.

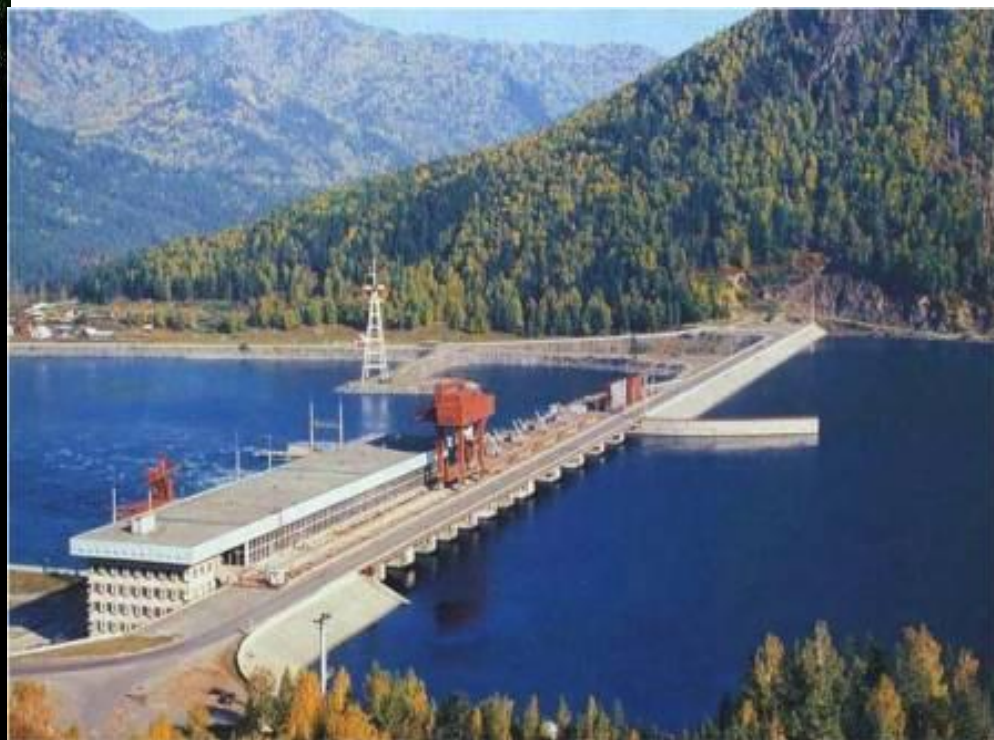
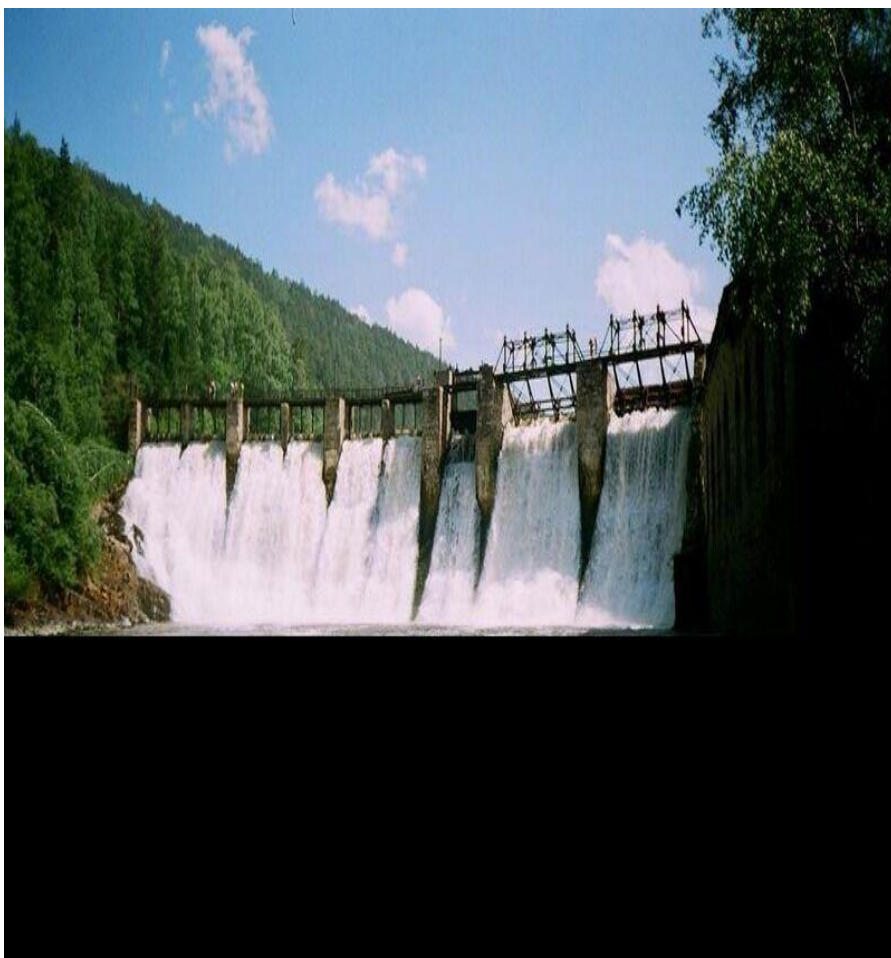


Воздействие хозяйственной деятельности человека на гидросферу.



Нефтяное загрязнение.

Побережье Испании после аварии танкера.



Какие последствия для водоема имеет сооружение плотины?

Главные выводы по теме «Гидросфера»:

Вода покрывает большую часть Земли.

Вода химическое соединение, обладающее уникальными свойствами.

Все части гидросферы связаны между собой Мировым круговоротом воды в природе.

Вода находится в постоянном движении.

**Вода играет важную роль в природе и жизни человека.
Вода требует к себе бережного отношения.**





Молодцы!